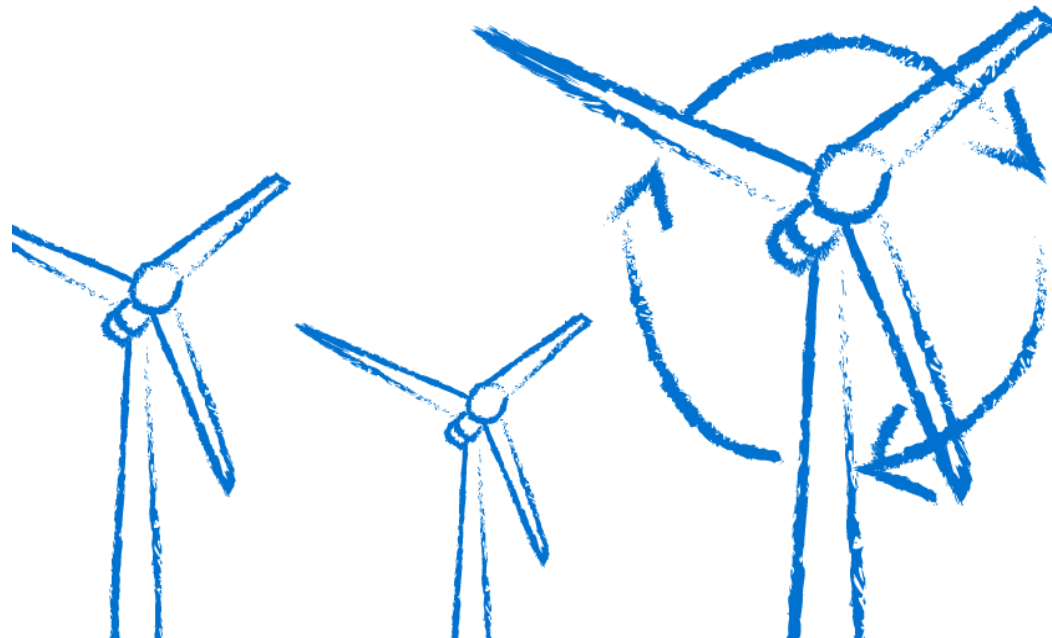


# Dossier de Patrocinio Operativa de Parques Eólicos 2020

Dirección de Comunicación



# Oportunidades de patrocinio

OPERATIVA DE PARQUES EÓLICOS

¿Por qué ser patrocinador?

- Gran visibilidad: cartelería, materiales impresos, audiovisuales, etc.
- Presencia en medios y redes sociales durante toda la promoción de los eventos
- Posicionarse como empresa comprometida con el Sector Eólico

**¿No te encaja lo que ves?** Cuéntanos otras iniciativas de patrocinio y encontraremos la mejor opción para tu empresa

# El evento

## OPERATIVA DE PARQUES EÓLICOS

- **Fecha prevista:** 19 de noviembre 2020
- **Lugar:** Hotel Meliá Avenida de América (Madrid)
- **Asistencia prevista:** 250 personas
- **Perfil de los asistentes:** Directores generales de empresas del sector, directores de operación y mantenimiento, técnicos, etc.

# Opciones de patrocinio

## OPERATIVA DE PARQUES EÓLICOS

Opciones	Importe (en euros)
Patrocinador VIP	8.000
Patrocinador Colaborador	6.000
Carteras de documentación	4.000
<i>Lanyards</i> acreditaciones	3.000
Bolígrafos	3.000
Bloc de Notas	2.000
Networking. Almuerzo	5.000
Networking. <i>Coffee Break</i>	3.000

**Nota:** El coste de patrocinio para las empresas no asociadas a AEE tiene un incremento del 20% sobre el importe fijado

# Detalles del patrocinio

## OPERATIVA DE PARQUES EÓLICOS

Contraprestaciones	VIP	Colaborador
Invitaciones a las conferencias	4	2
Inserción del logo en <i>microsite</i> del evento	✓	✓
Inserción del logo en toda la cartelería del evento	✓	—
Inserción del logo en AEE Informa, AEE Eventos, REVE	✓	—
Inserción del logo en el programa	✓	✓
Visibilidad en noticias incluidas en boletines	✓	✓
Visibilidad en notas de prensa	✓	✓
Visibilidad en redes sociales	✓	✓
Materiales en zona de registro	✓	—
Importe	8.000 €	6.000 €

**Nota:** El coste de patrocinio para las empresas no asociadas a AEE tiene un incremento del 20% sobre el importe fijado

# Detalles del patrocinio

OPERATIVA DE PARQUES EÓLICOS

Opciones <i>Merchandising</i>	Contraprestaciones	Importe (en euros)
Carteras de documentación	<ul style="list-style-type: none"><li>• Impresión del logo en la cartera de documentación junto a logo de AEE</li><li>• Inclusión de catálogos y otros materiales de <i>merchandising</i></li><li>• Inserción del logo en cartelería exterior a la sala del evento como 'colaborador'</li></ul>	4.000
<i>Lanyards</i> acreditaciones	<ul style="list-style-type: none"><li>• Impresión del logo en la cinta de acreditaciones junto con el logo de AEE</li><li>• Inserción del logo en cartelería exterior a la sala del evento como 'colaborador'</li></ul>	3.000
Bolígrafos	<ul style="list-style-type: none"><li>• Impresión del logo en el soporte patrocinado</li><li>• Inserción del logo en cartelería exterior a la sala del evento como 'colaborador'</li></ul>	3.000
Bloc de Notas	<ul style="list-style-type: none"><li>• Diseño y producción bloc de notas de 10 hojas</li><li>• Impresión a color del logo en hojas junto con logo AEE</li><li>• Inserción del logo en cartelería exterior a la sala del evento como 'colaborador'</li></ul>	2.000

**Nota:** El coste de patrocinio para las empresas no asociadas a AEE tiene un incremento del 20% sobre el importe fijado

# Detalles del patrocinio

OPERATIVA DE PARQUES EÓLICOS

Opciones <i>Networking</i>	Contraprestaciones	Importe (en euros)
Almuerzo	<ul style="list-style-type: none"><li>• Inserción de logo en el programa donde se hace referencia al espacio patrocinado</li><li>• Carteles con logo en sala del almuerzo</li><li>• Exposición de productos y/o materiales en la sala del almuerzo</li><li>• Inserción del logo en cartelería exterior a la sala del evento como 'colaborador'</li></ul>	5.000
Coffee Break	<ul style="list-style-type: none"><li>• Inserción de logo en el programa donde se hace referencia al espacio patrocinado</li><li>• Carteles con logo en sala del almuerzo</li><li>• Exposición de productos y/o materiales en la sala del almuerzo</li><li>• Inserción del logo en cartelería exterior a la sala del evento como 'colaborador'</li></ul>	3.000

**Nota:** El coste de patrocinio para las empresas no asociadas a AEE tiene un incremento del 20% sobre el importe fijado



C/ Sor Ángela de la Cruz, 2. planta 14 D  
28020, Madrid  
Tel. +34 917 451 276  
[eventos@aeolica.org](mailto:eventos@aeolica.org)  
[www.aeolica.org](http://www.aeolica.org)

