

**RED**  
**ELÉCTRICA**  
DE ESPAÑA

## Información sobre la Operación (C.A.M.)

16 de enero de 2018



## Índice

Consumo peninsular. Evolución 2017

Mix de producción y reservas hidráulicas

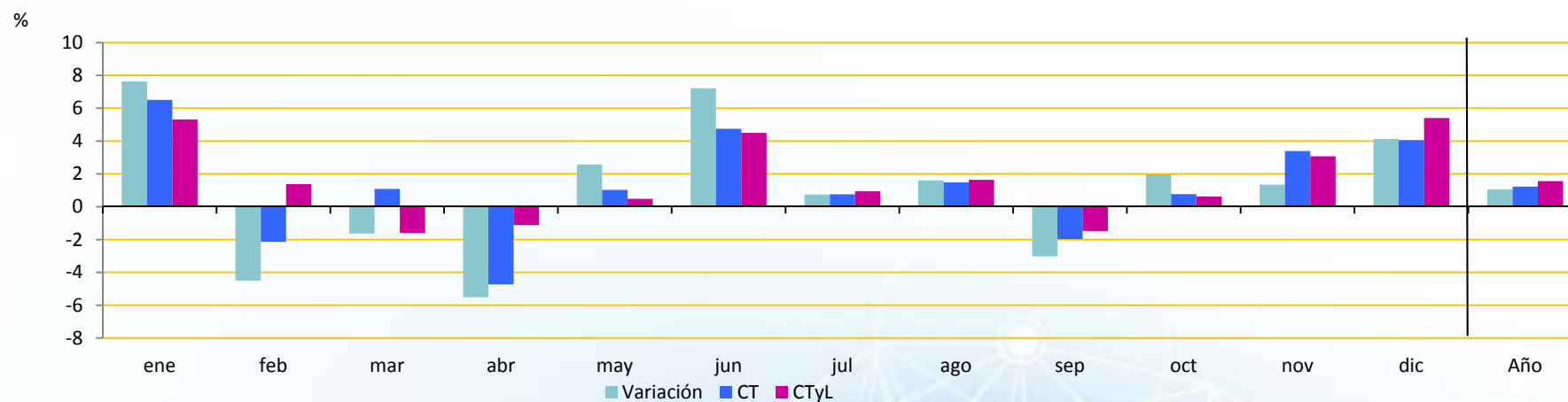
Previsión de la cobertura 2018



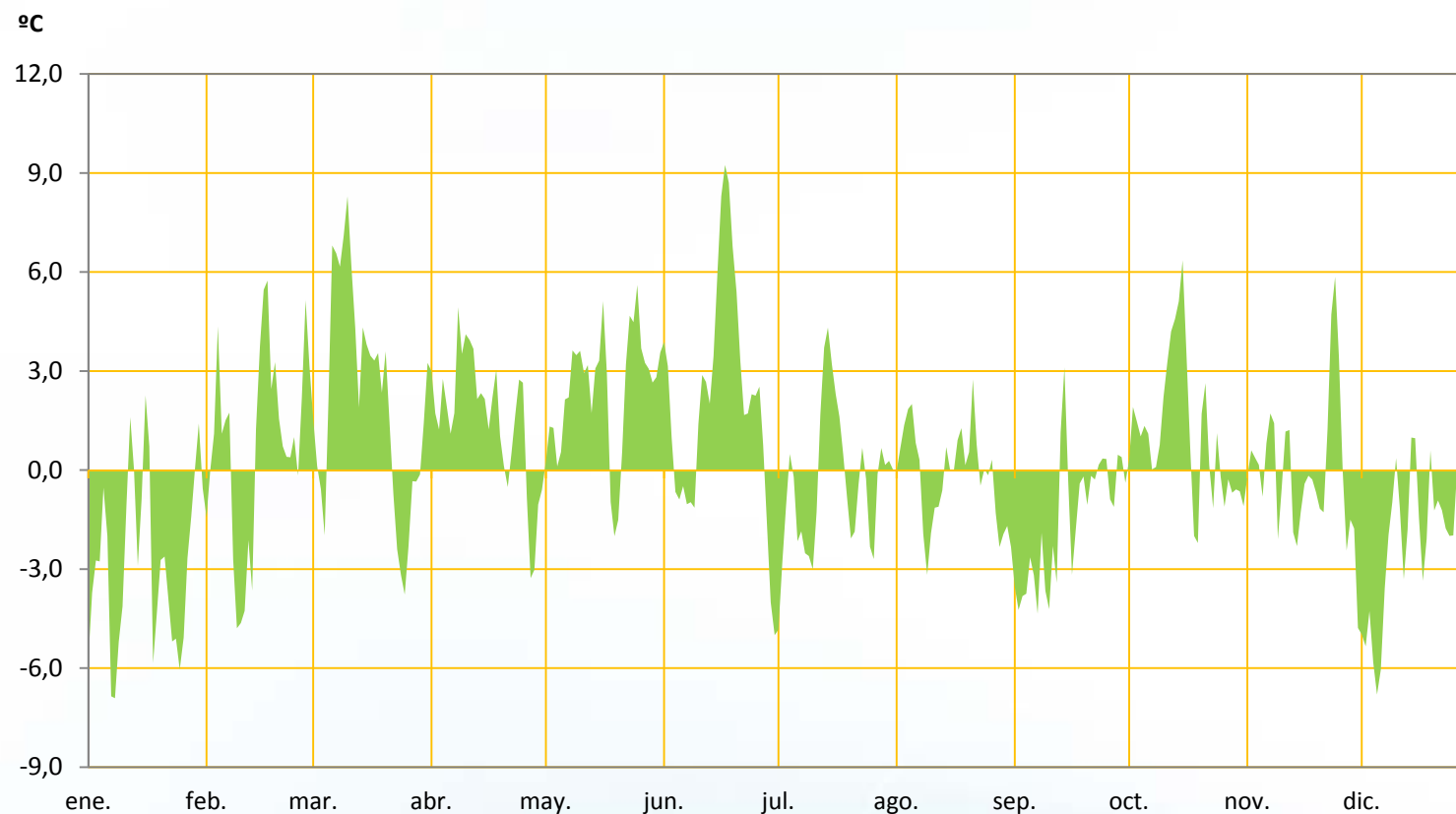
# Demanda. Evolución y cobertura

# 2017 Consumo peninsular. Evolución

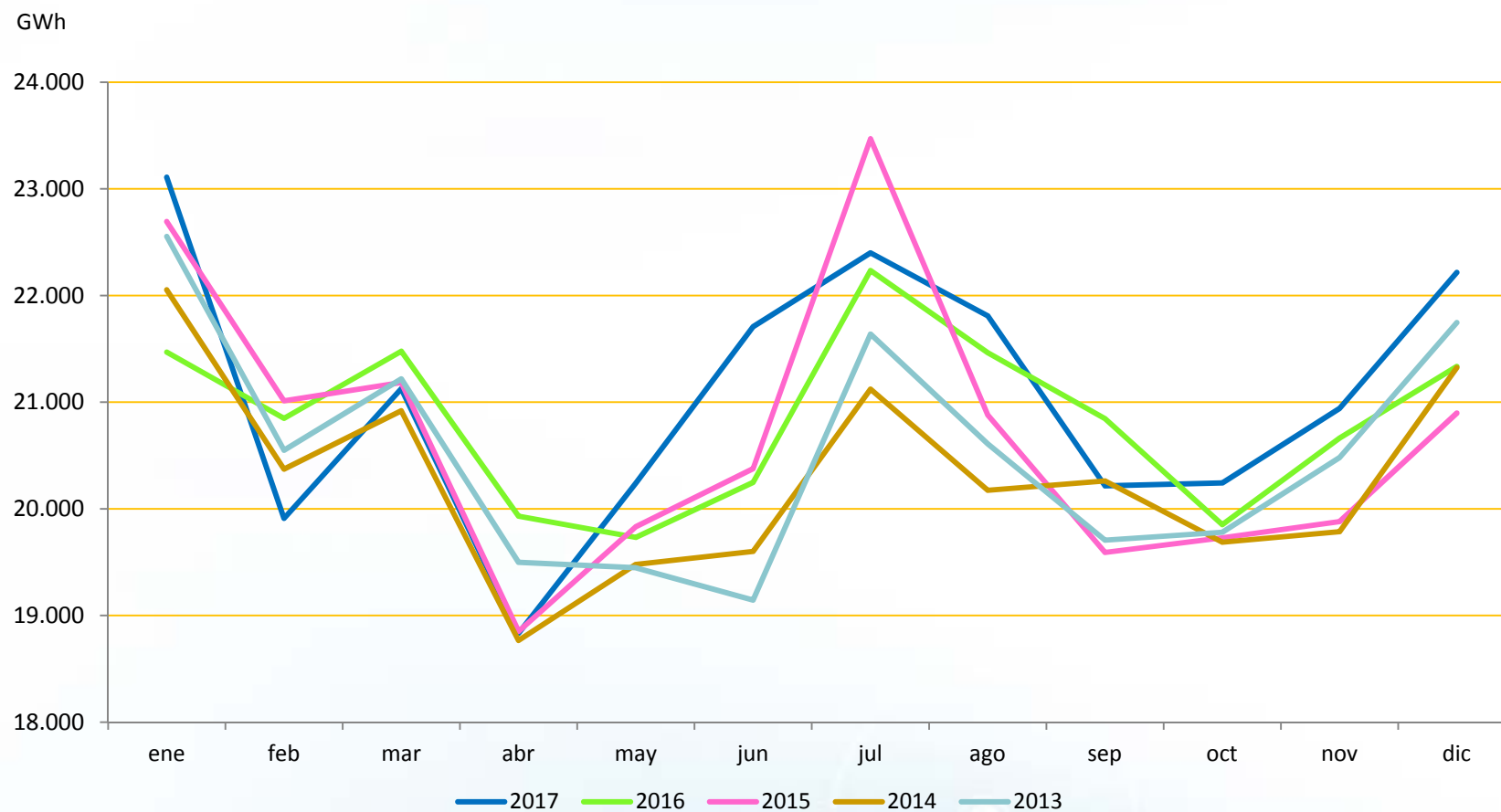
	Enero	Febrero	Marzo	Abril	Mayo	Junio	Julio	Agosto	Septiembre	Octubre	Noviembre	Diciembre
Potencia máxima (MW)	41.381	36.974	35.935	33.429	34.390	39.379	39.536	39.082	36.396	34.586	38.703	39.580
Consumo Máximo diario (GWh)	837	768	739	690	714	794	800	791	746	711	778	813
Consumo Mensual (GWh)	23.109	19.911	21.126	18.833	20.241	21.708	22.401	21.809	20.215	20.243	20.941	22.216
Δ Mes (%)	7,6	-4,5	-1,6	-5,5	2,6	7,2	0,7	1,6	-3,0	2,0	1,3	4,1
Δ Mes Corregida temperatura (CT) (%)	6,5	-2,1	1,1	-4,7	1,0	4,7	0,8	1,5	-2,0	0,8	3,4	4,1
Δ Mes Corregida (CT y L) (%)	5,3	1,4	-1,6	-1,1	0,5	4,5	0,9	1,6	-1,5	0,6	3,1	5,4
Δ Año Acumulado Absoluto (%)	7,6	1,7	0,6	-0,9	-0,2	1,0	1,0	1,0	0,6	0,7	0,8	1,1



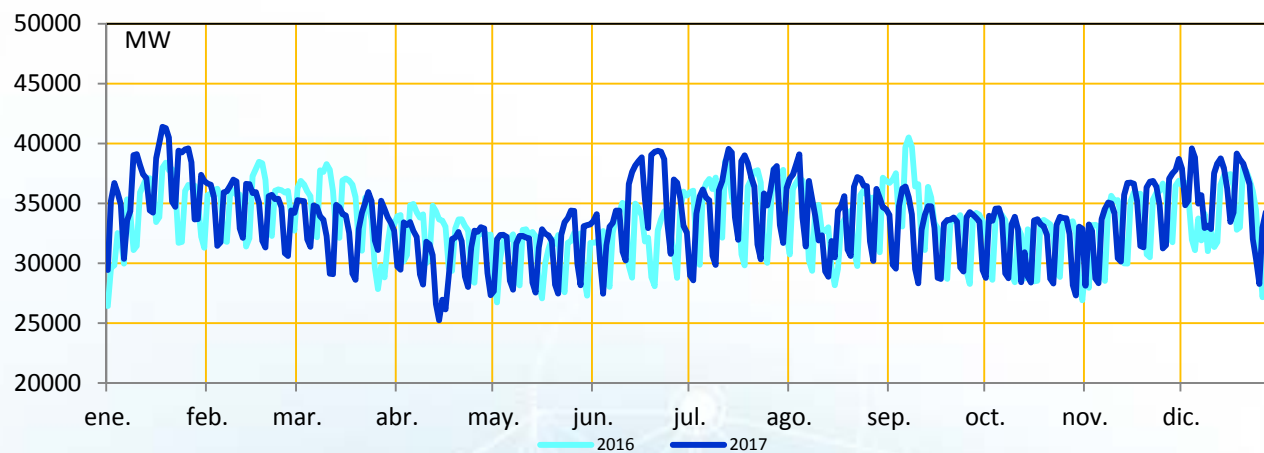
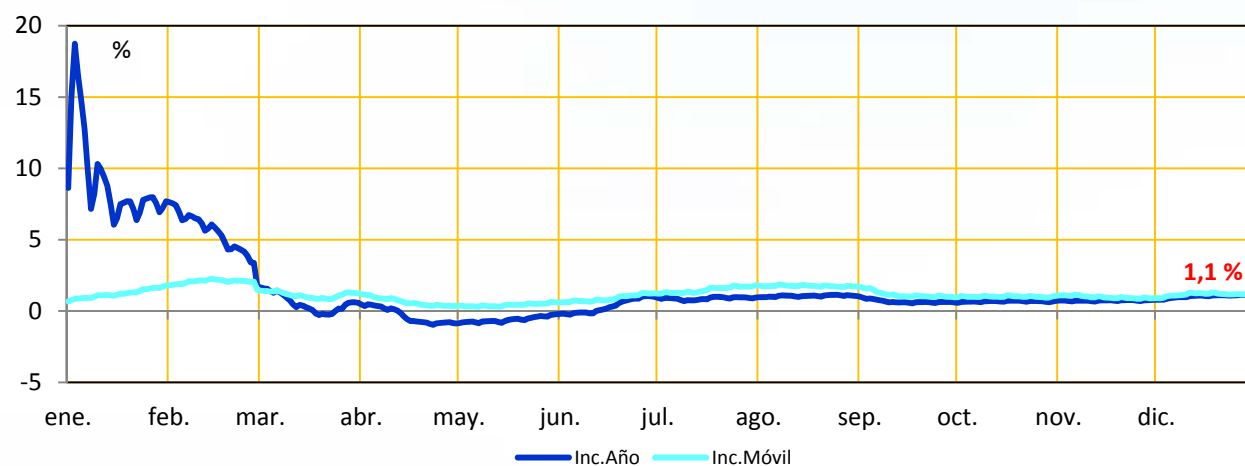
## 2017 Variación de temperatura media respecto al año anterior



## 2017 Evolución consumo mensual



## 2017 Variación demanda diaria y Puntas diarias



## 2017/2016 Valores máximos anuales

	Invierno		Verano	
Potencia (MW)	(3ª sem. 18/01/17)	(3ª sem. 17/02/16)	(3ª sem. 13/07/17)	(2ª sem. 06/09/16)
	<b>41.381</b>	<b>38.464</b>	<b>39.536</b>	<b>40.489</b>
Consumo diario (GWh)	(3ª sem. 18/01/17)	(3ª sem. 18/02/16)	(3ª sem. 14/07/17)	(2ª sem. 06/09/16)
	<b>837</b>	<b>782</b>	<b>800</b>	<b>817</b>

Variación Consumo (%)	Mes	Año	Año móvil
Noviembre	<b>1,3 (3,9)</b>	<b>0,8 (0,6)</b>	<b>0,9 (0,3)</b>
Diciembre	<b>4,1 (2,1)</b>	<b>1,1 (0,7)</b>	<b>1,1 (0,7)</b>

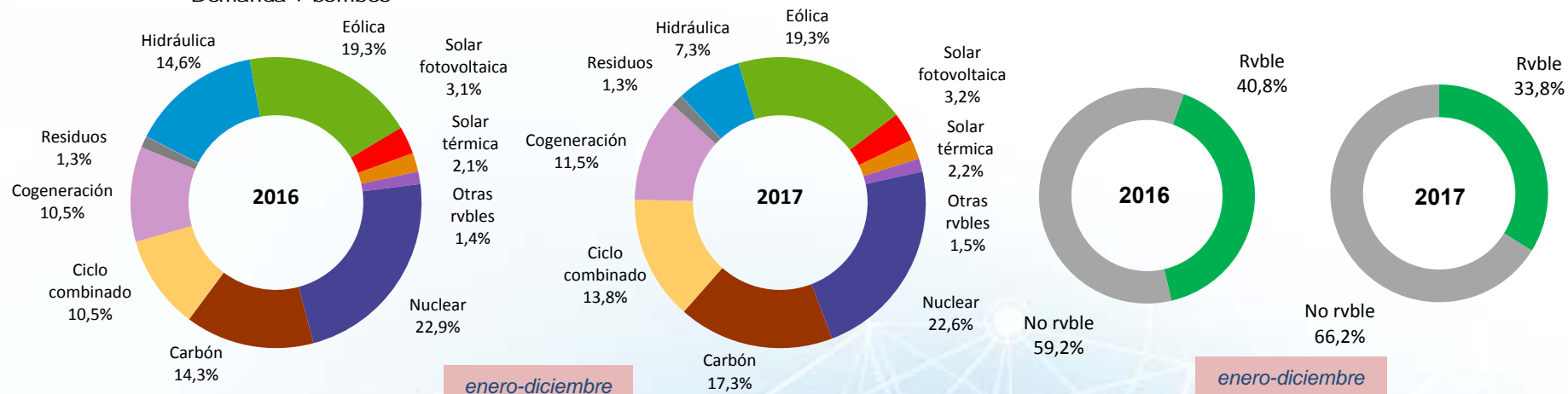
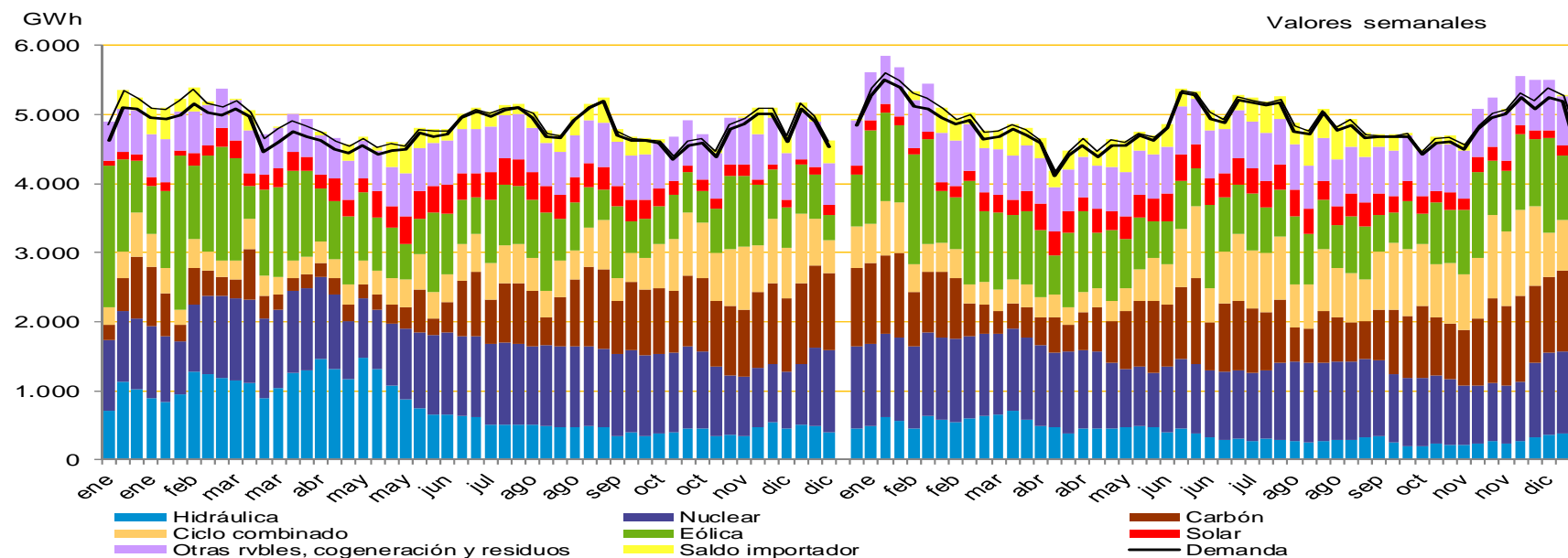
Entre paréntesis, valores año anterior.





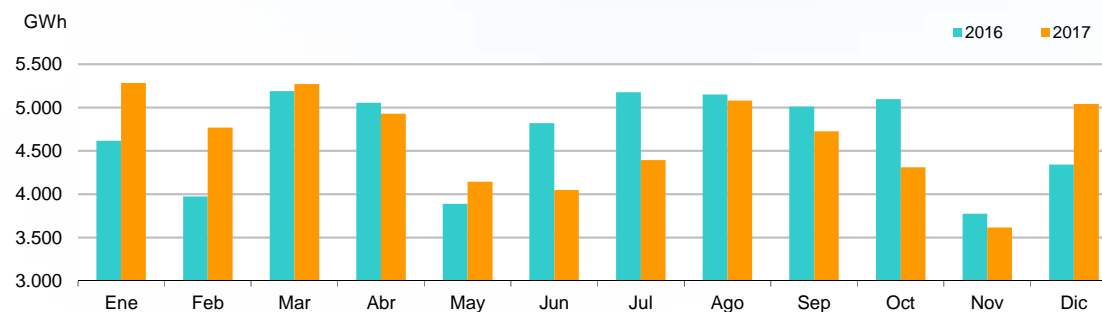
# Mix de producción y reservas hidráulicas

# 2017 Cobertura de la demanda

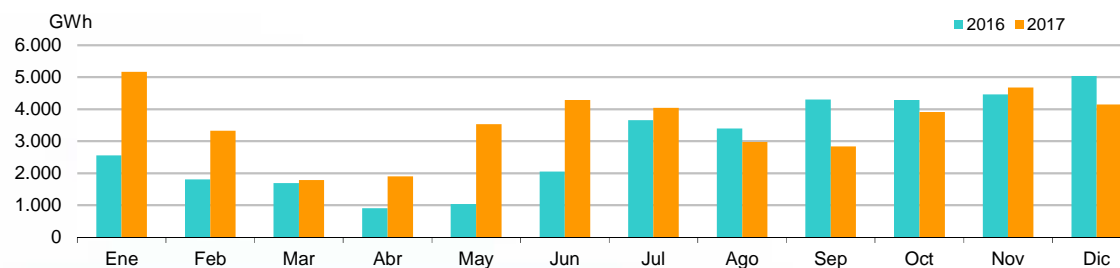


# Mix generación no renovable

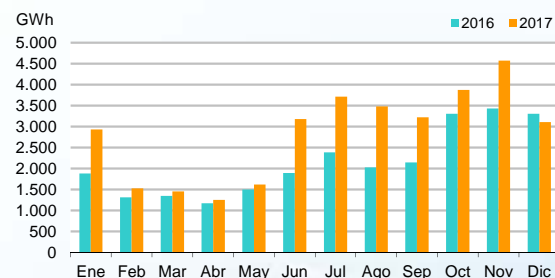
**Producción Nuclear**



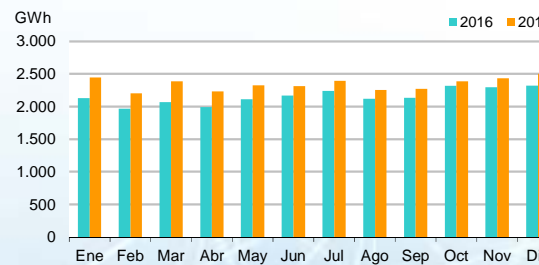
**Generación con Carbón**



**Generación con Ciclo Combinado**



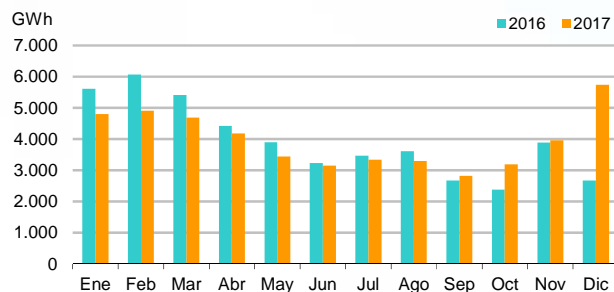
**Generación con cogeneración**



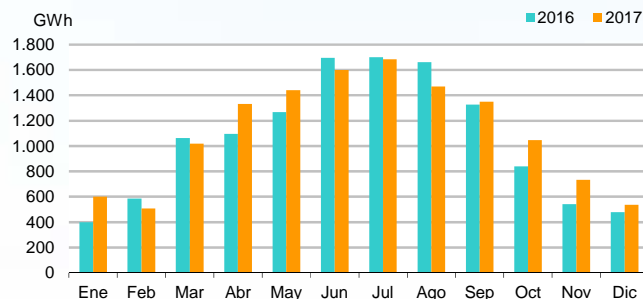
# Mix generación: Renovables

Renovable: Incluye hidráulica, eólica, solar fotovoltaica, solar térmica, otras renovables y el 50% de los residuos sólidos urbanos.

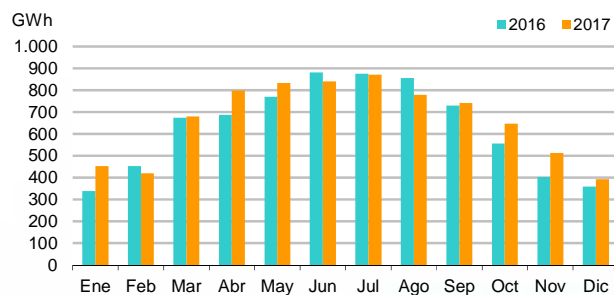
## Generación con Eólica



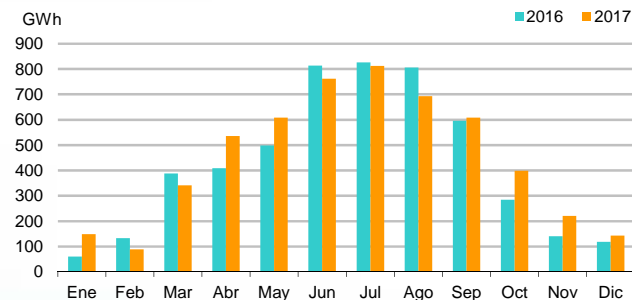
## Generación con Solar



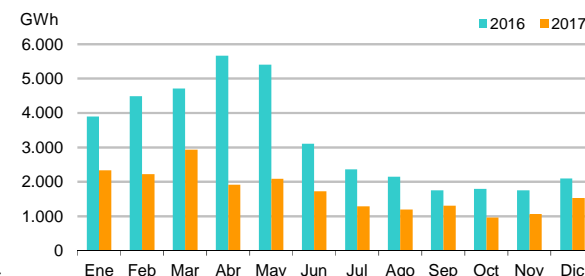
## Generación con Solar fotovoltaica



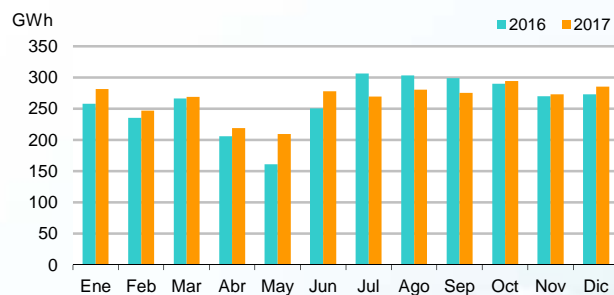
## Generación con Solar térmica



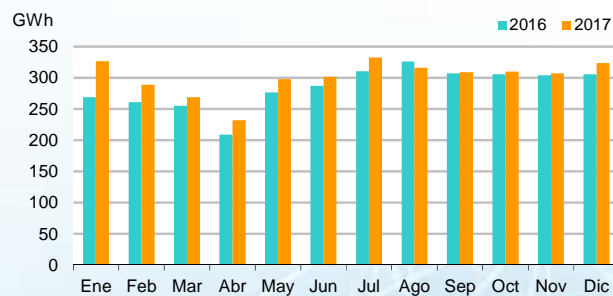
## Generación con hidráulica



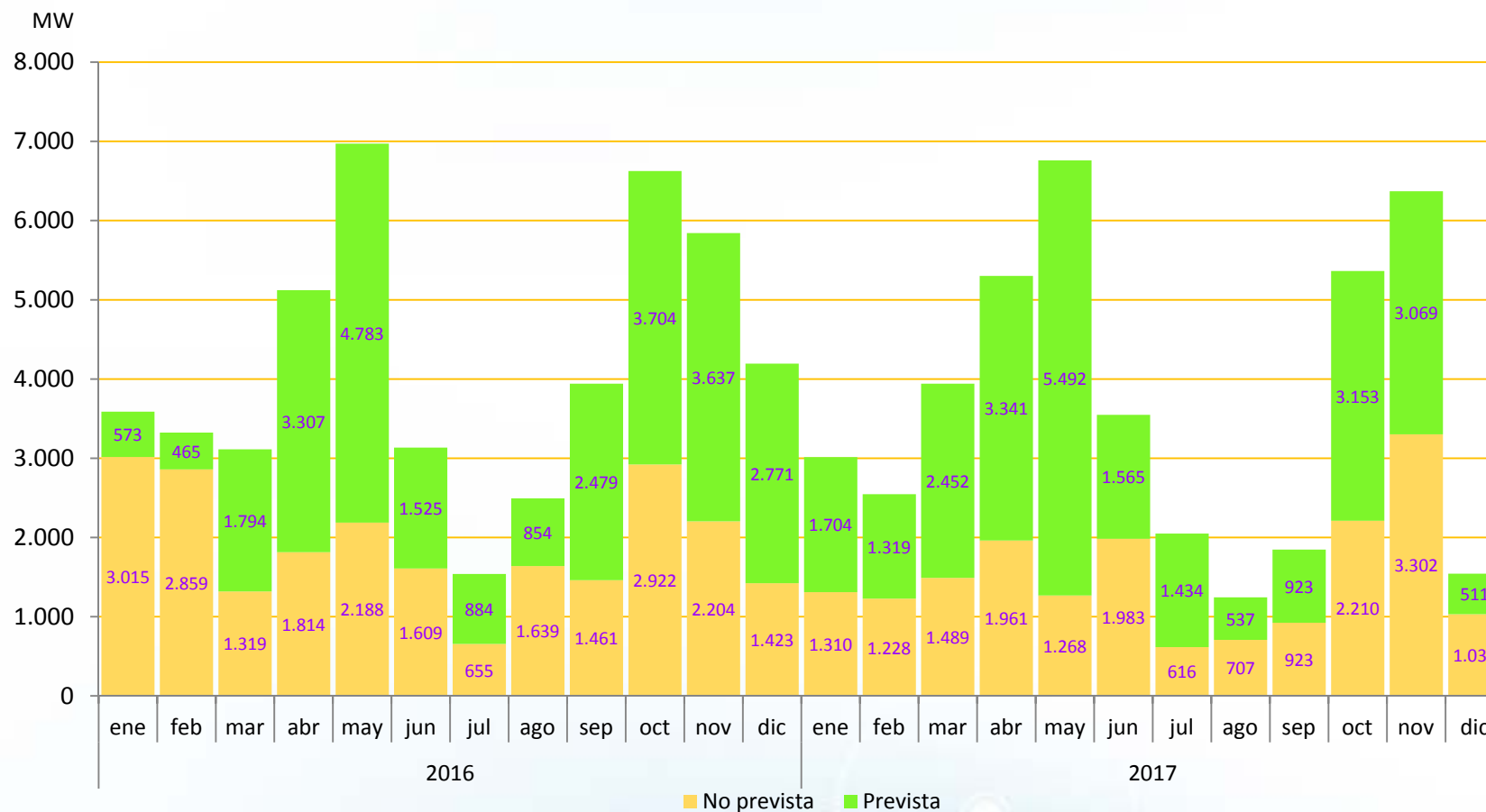
## Generación con residuos



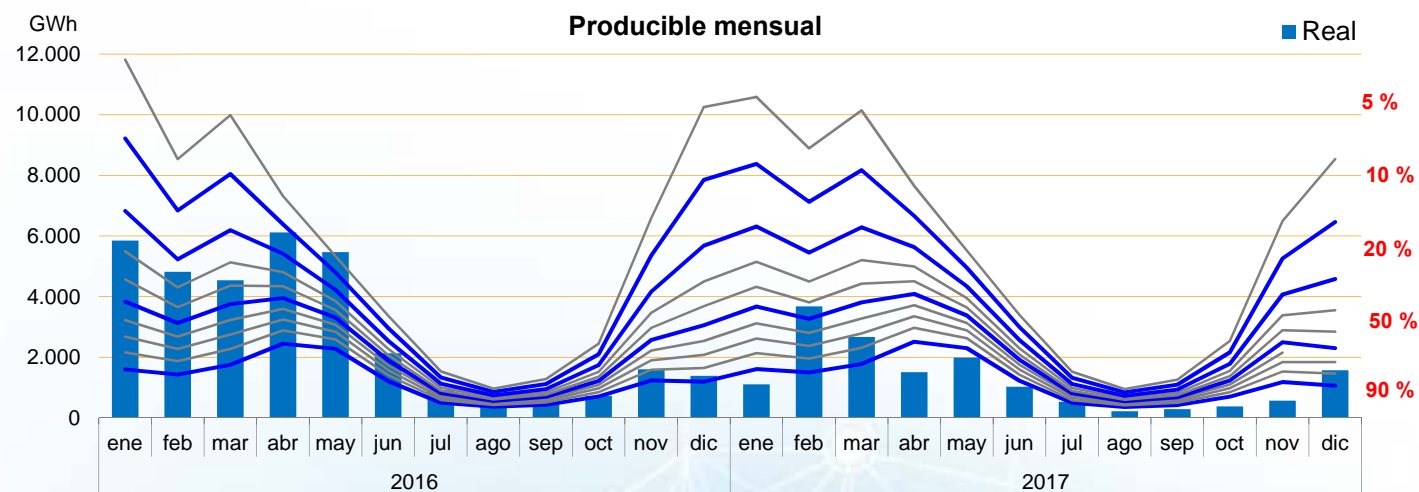
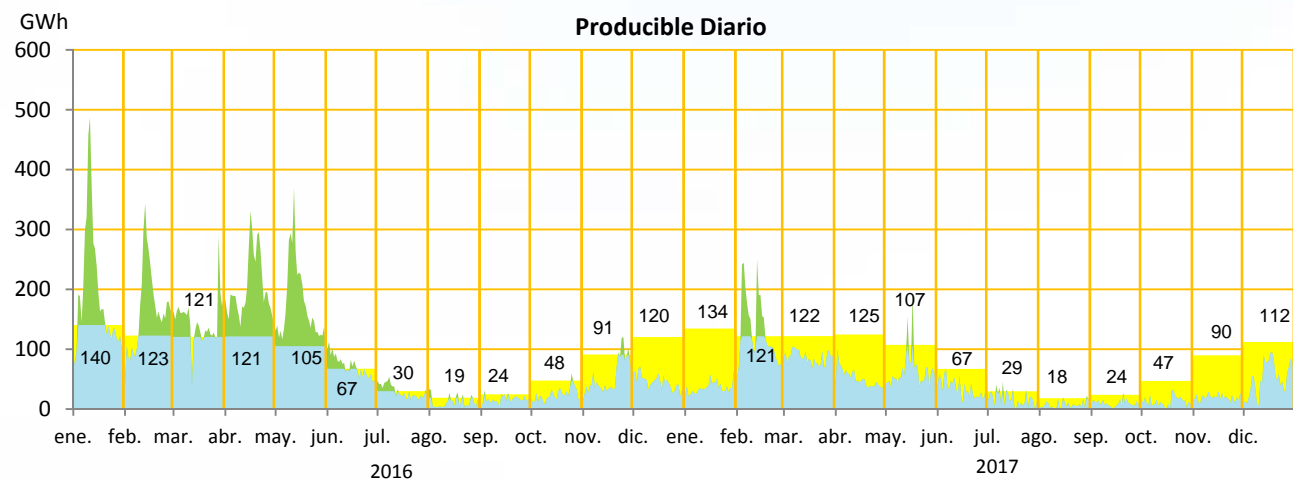
## Generación con otras renovables



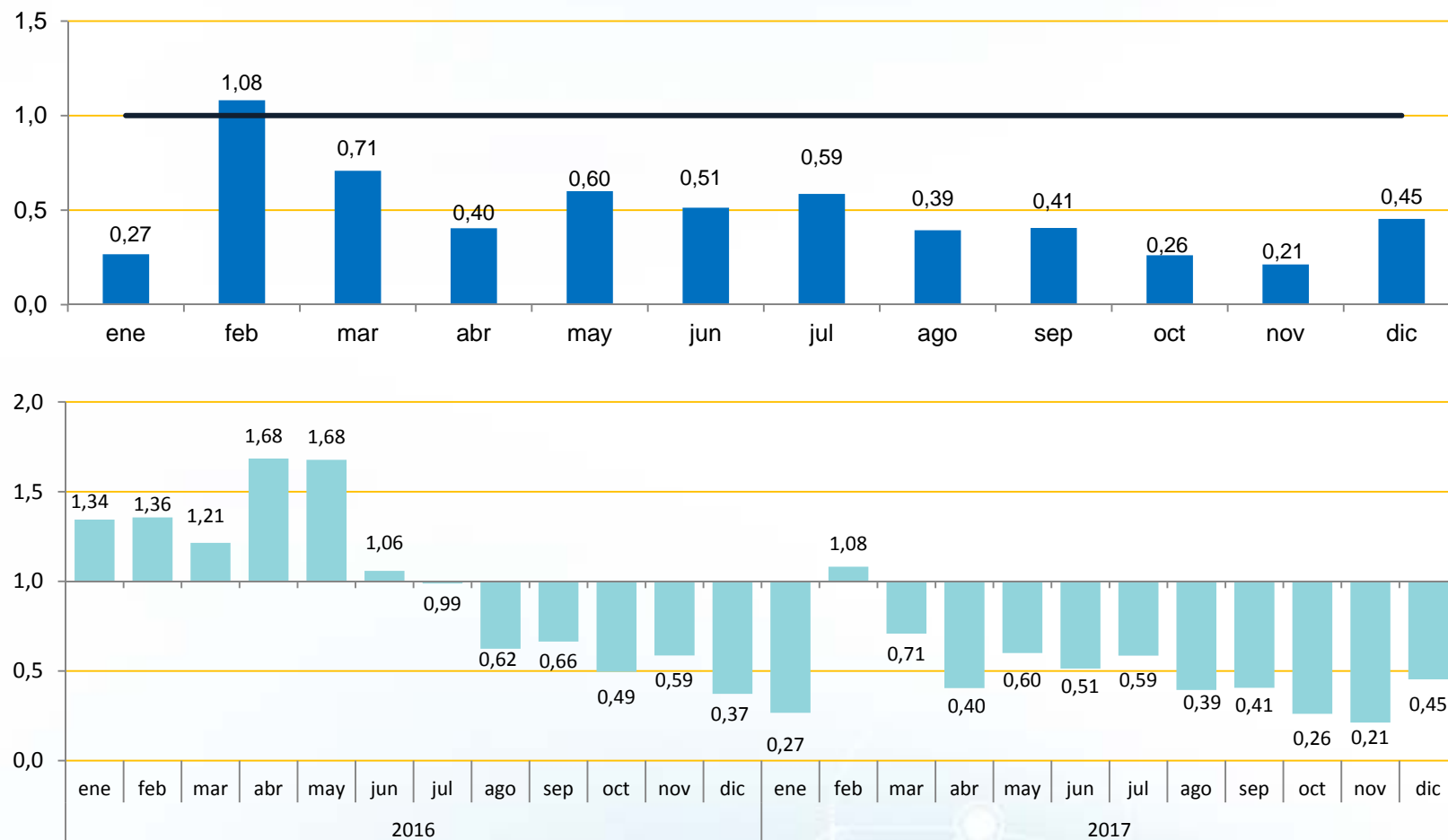
## 2017/2016 Indisponibilidad equipo térmico



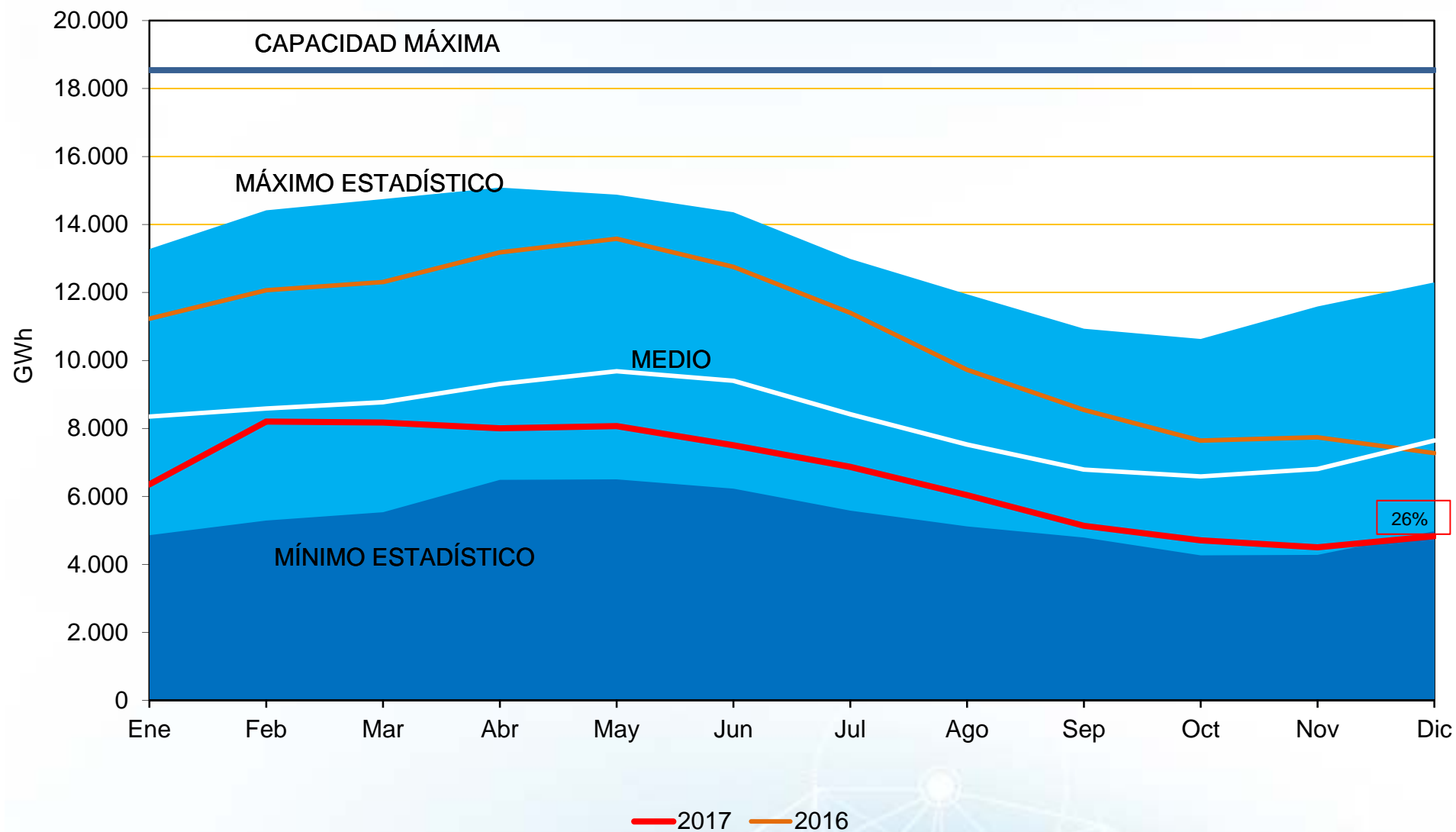
# 2017 Producible hidráulico diario



## 2017 Índice de producible hidráulico



## 2017 RESERVAS CONJUNTO DE LOS EMBALSES

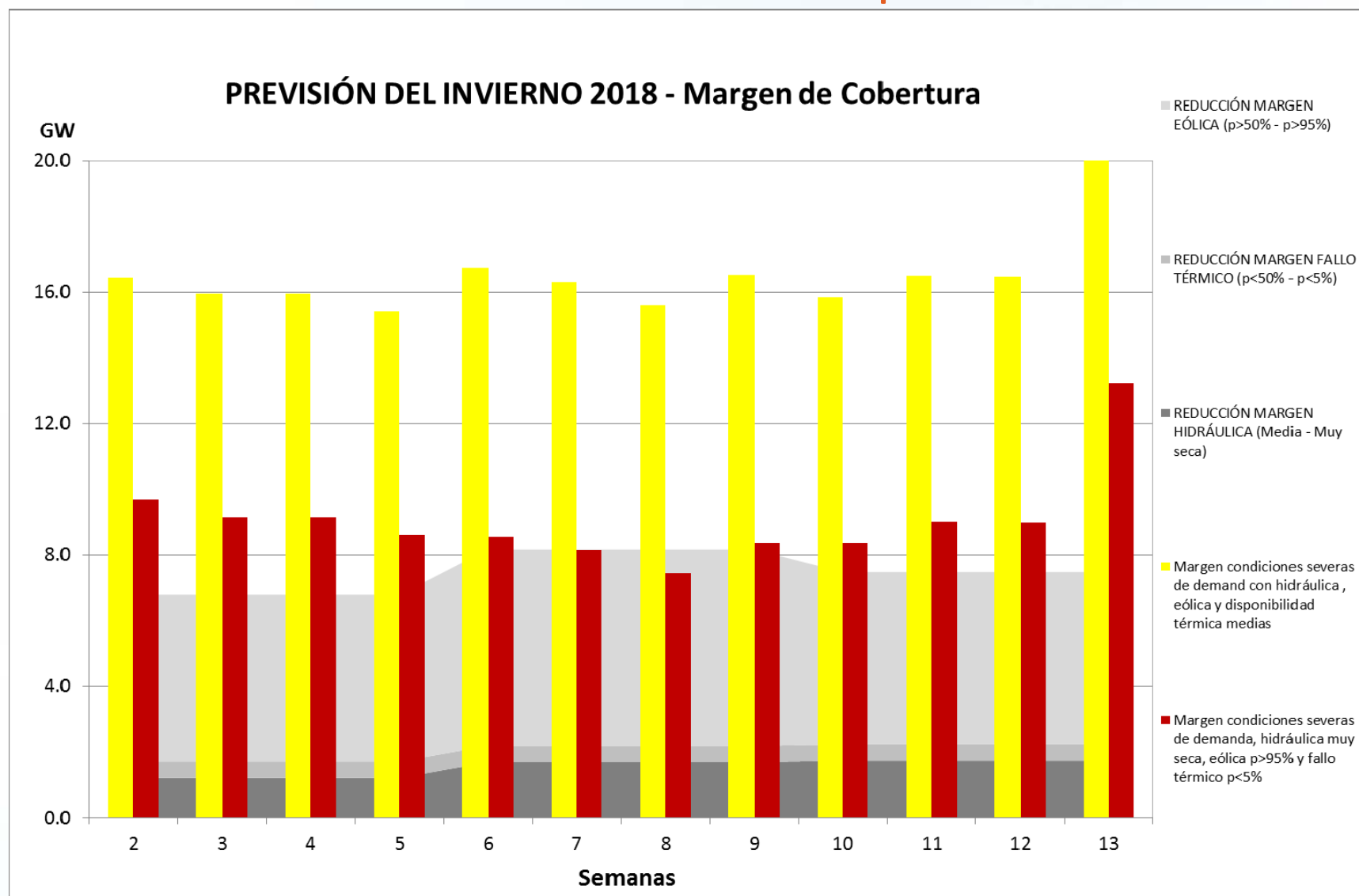






# Previsión cobertura 2018

## 2018. Evolución de la cobertura de puntas de demanda





*cuidamos tu energía*

[www.ree.es](http://www.ree.es)

Gracias por su atención