



Reunião CTSOSI 11 de janeiro

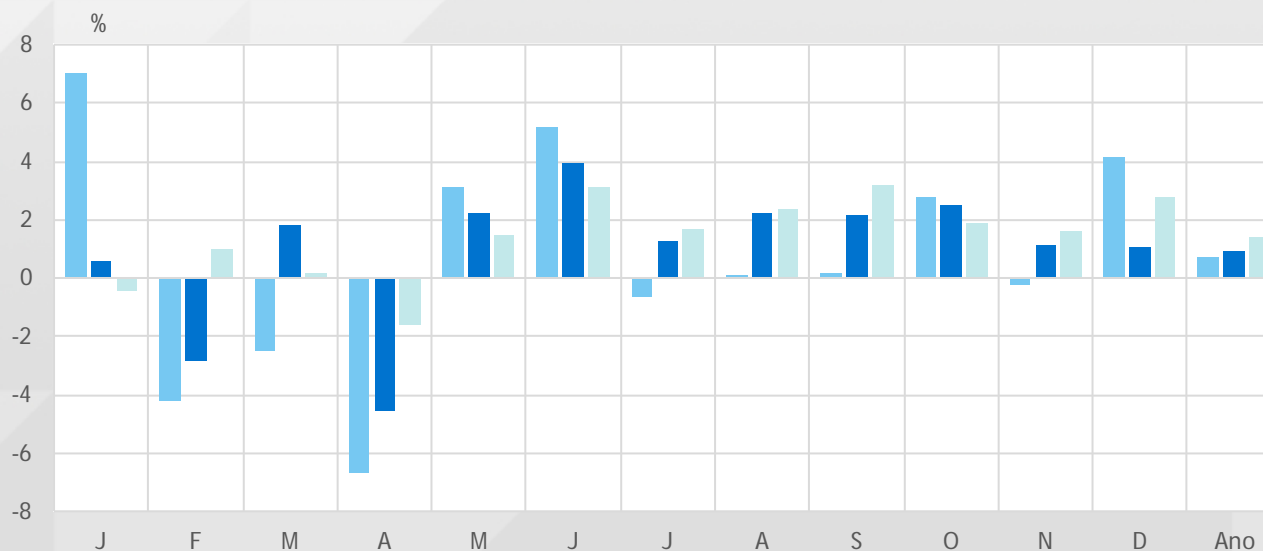
Ano
2018

ÍNDICE

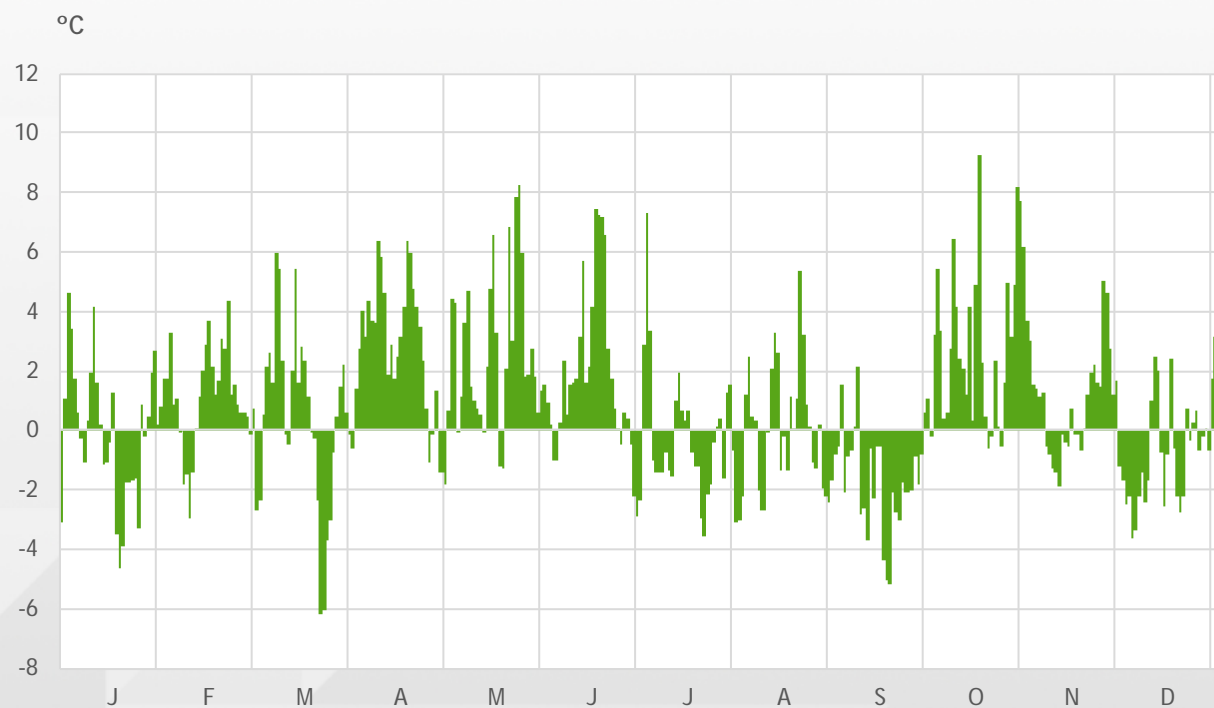
- ▶ Consumo Nacional - Evolução
- ▶ Meios de produção utilizados para a satisfação do consumo e hidraulicidade
- ▶ Interligação com Espanha
- ▶ Rede Nacional de Transporte
- ▶ Evolução
- ▶ Incidentes

2017 EVOLUÇÃO DO CONSUMO MENSAL DE ENERGIA ELÉCTRICA

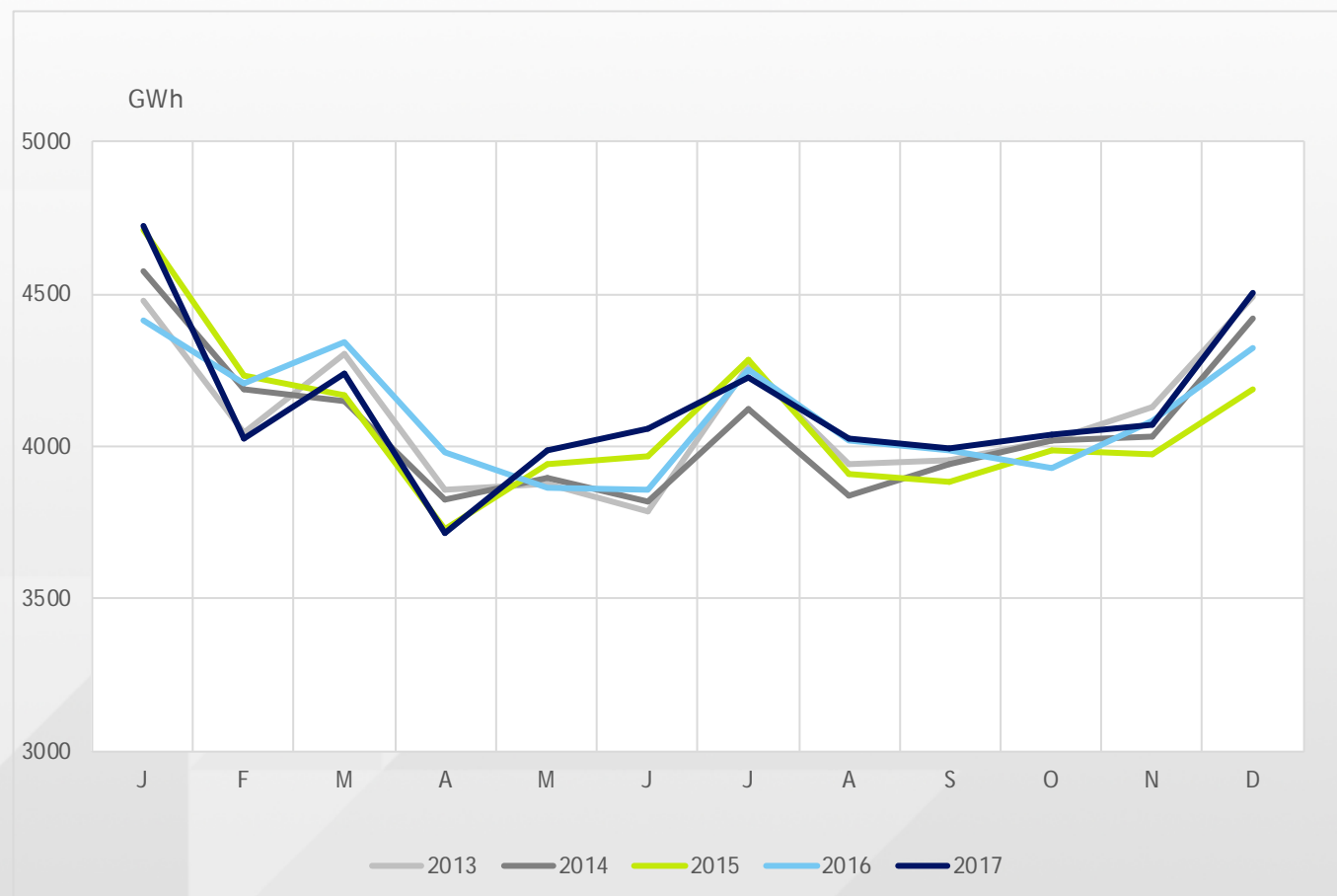
		jan	fev	mar	abr	mai	jun	jul	ago	set	out	nov	dez
PONTA	MW												
PRODUÇÃO		11370	10867	10895	9631	9032	8796	9777	9391	9869	8236	10111	10127
CONSUMO		8770	8081	7595	6704	6858	7658	7361	6964	7067	7172	7550	8473
CONSUMO	GWh												
MAX. DIÁRIO		169	161	152	136	143	156	151	144	144	143	152	167
MENSAL	GWh	4722	4029	4238	3717	3985	4058	4226	4029	3997	4041	4073	4503
VAR.	%	7.0	-4.2	-2.5	-6.6	3.1	5.2	-0.7	0.1	0.2	2.8	-0.2	4.1
CT		0.6	-2.8	1.8	-4.5	2.2	3.9	1.3	2.2	2.2	2.5	1.1	1.1
CTDU		-0.4	1.0	0.2	-1.6	1.5	3.1	1.7	2.4	3.2	1.9	1.6	2.8
ACUMULADO		7.0	1.5	0.2	-1.4	-0.6	0.3	0.2	0.2	0.2	0.4	0.4	0.7



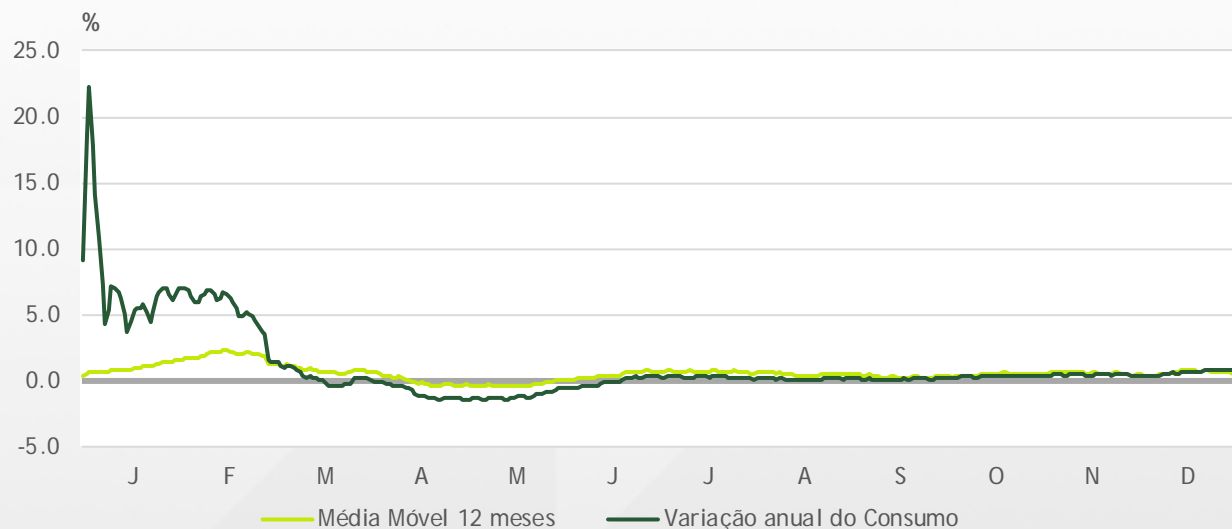
2017 DESVIO DA TEMPERATURA NORMAL



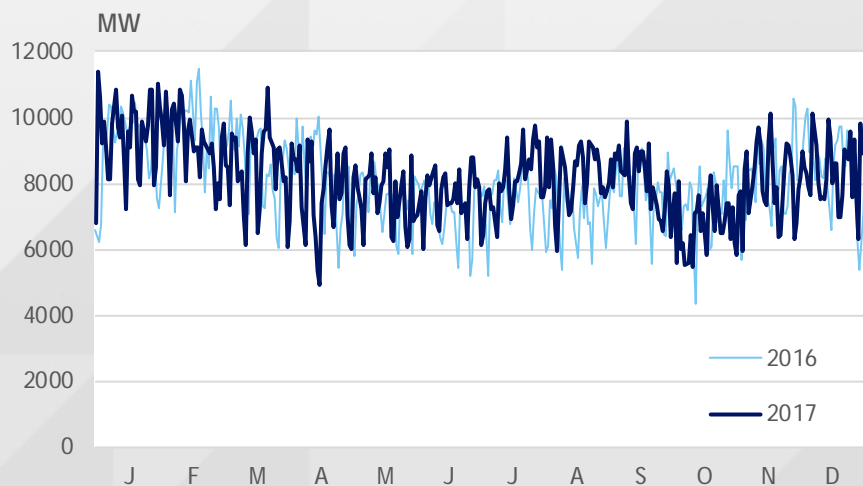
2017 EVOLUÇÃO DO CONSUMO MENSAL



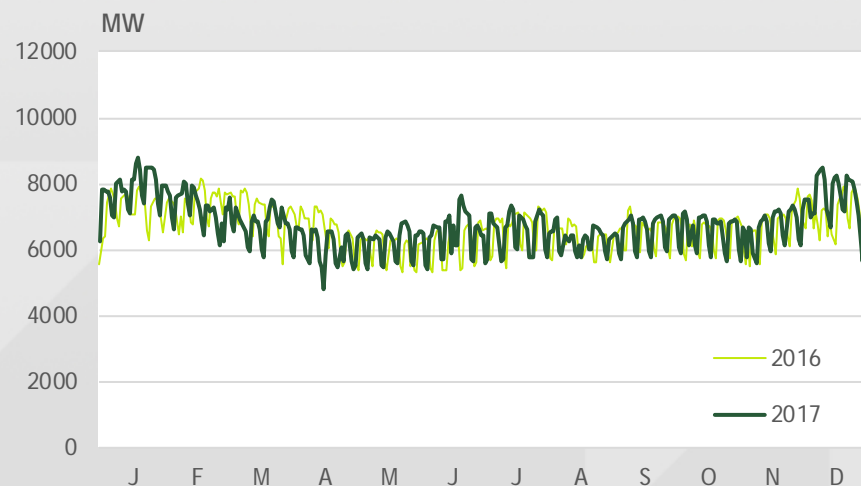
2017 VARIAÇÃO DO CONSUMO E PONTAS DIÁRIAS



PRODUÇÃO



CONSUMO

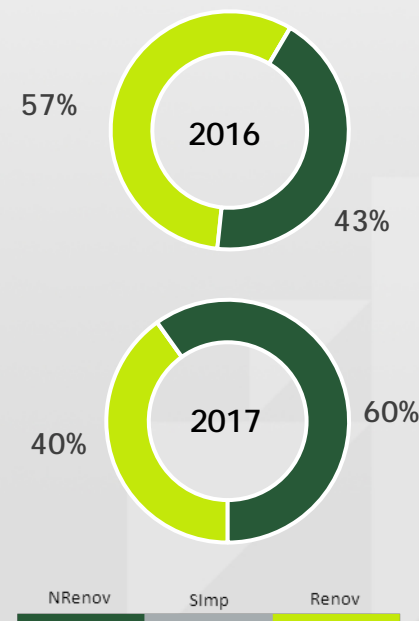
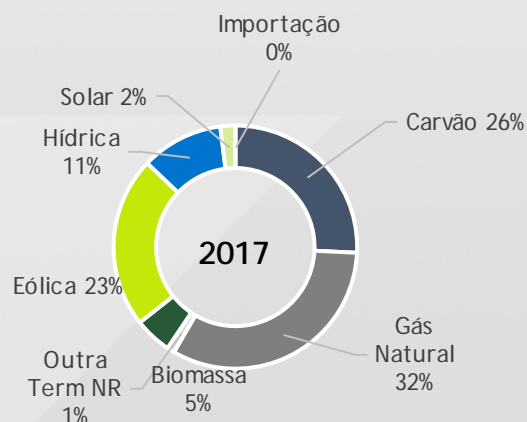
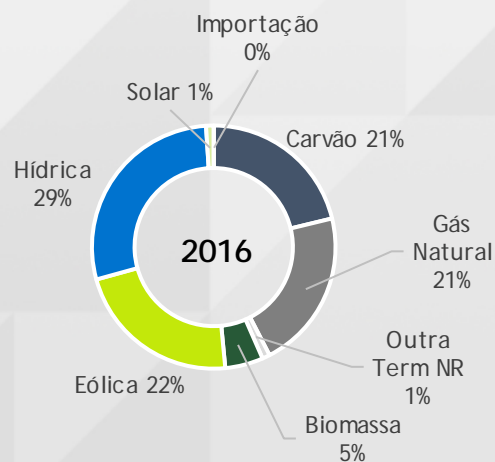
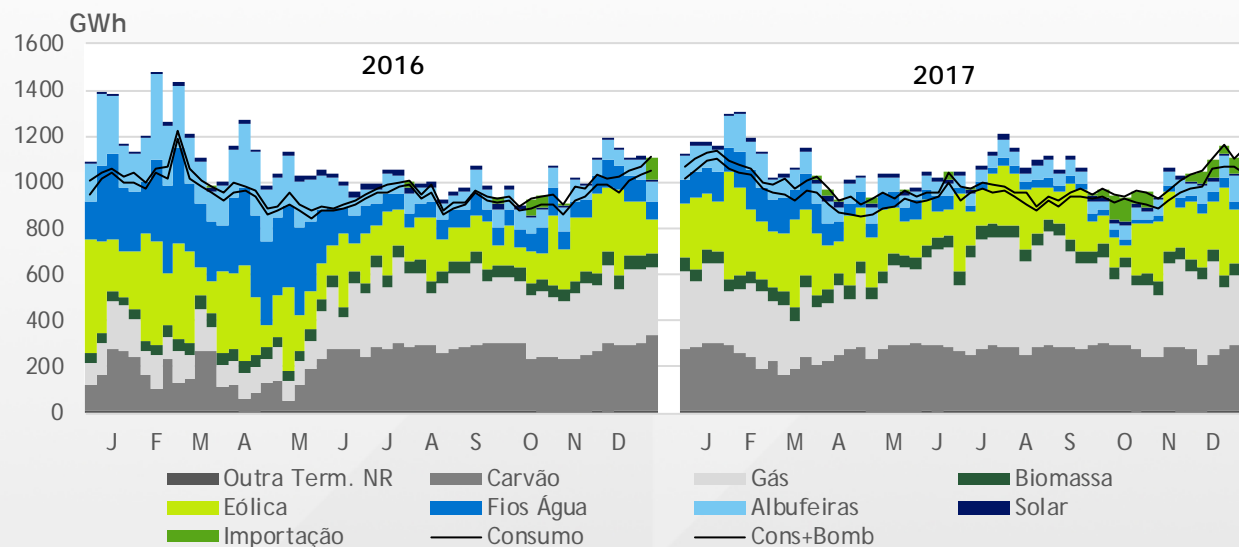


2017 /2016 VALORES MÁXIMOS ANUAIS

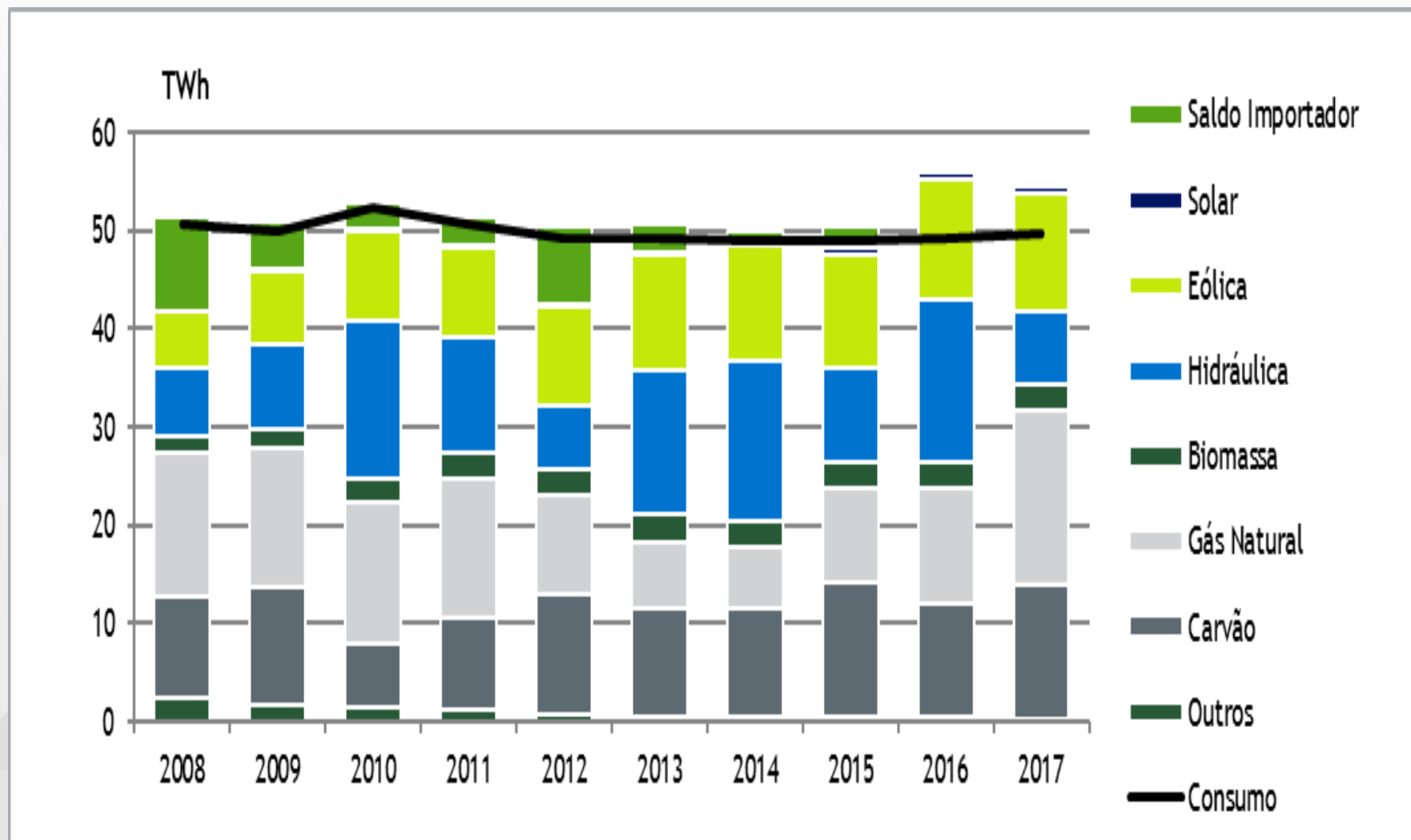
MÁXIMOS	INVERNO		VERÃO	
POTÊNCIA PRODUÇÃO (MW)	11370 (2ªF 02-01-2017)	11488 (5ªF 18-02-2016)	9869 (5ªF 07-09-2017)	9412 (4ªF 07-09-2016)
POTÊNCIA CONSUMO (MW)	8770 (5ªF 19-01-2017)	8141 (4ªF 17-02-2016)	7658 (3ªF 20-06-2017)	7333 (3ªF 06-09-2016)
CONSUMO DIA (GWh)	169 (5ªF 19-01-2017)	160 (4ªF 17-02-2016)	156 (3ªF 20-06-2017)	150 (3ªF 06-09-2016)

VAR CONSUMO %	MÊS	ANO	ACUM 12 MESES
novembro	-0.2 (2.7)	0.4 (0.4)	0.6 (-0.1)
dezembro	4.1 (3.2)	0.7 (0.6)	0.7 (0.6)

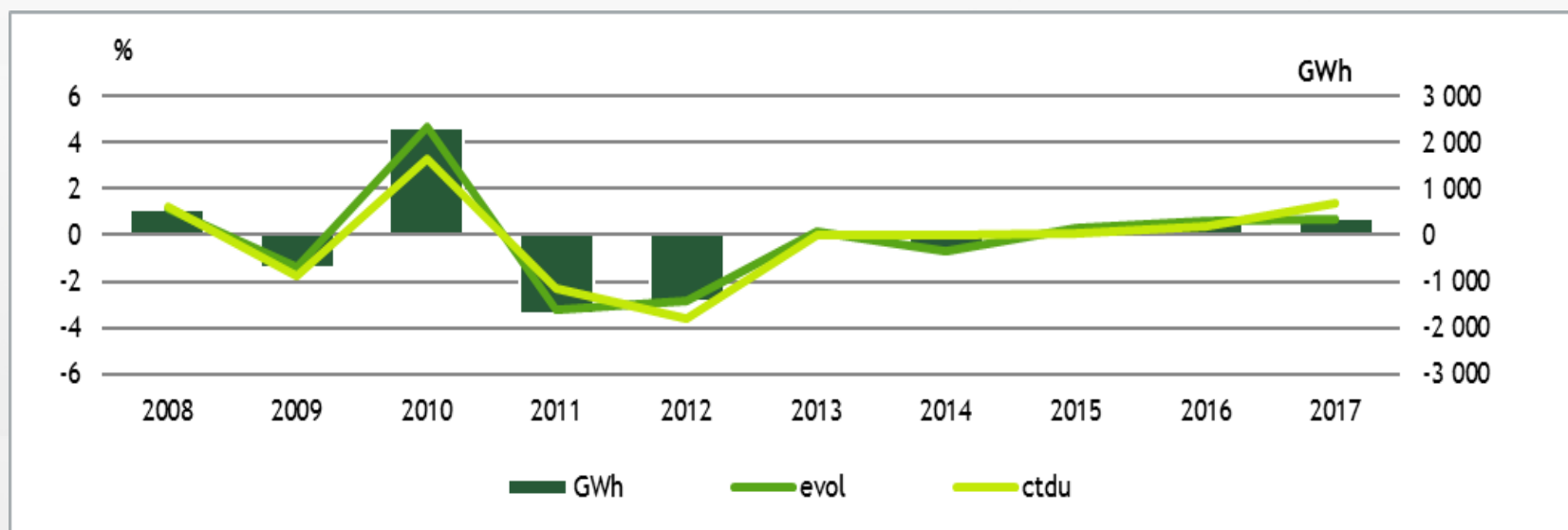
2017 SATISFAÇÃO DO CONSUMO



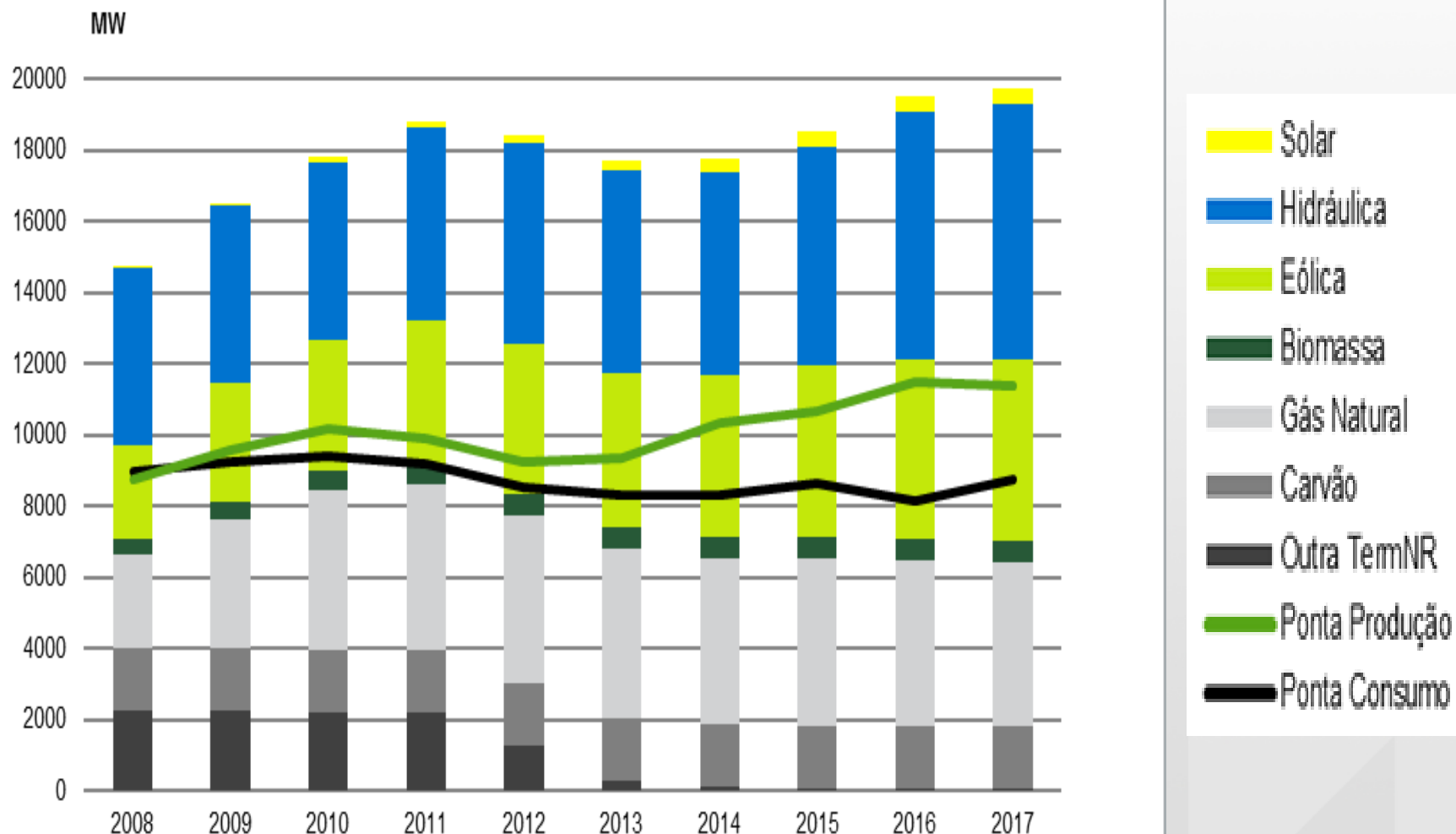
2017 SATISFAÇÃO DO CONSUMO



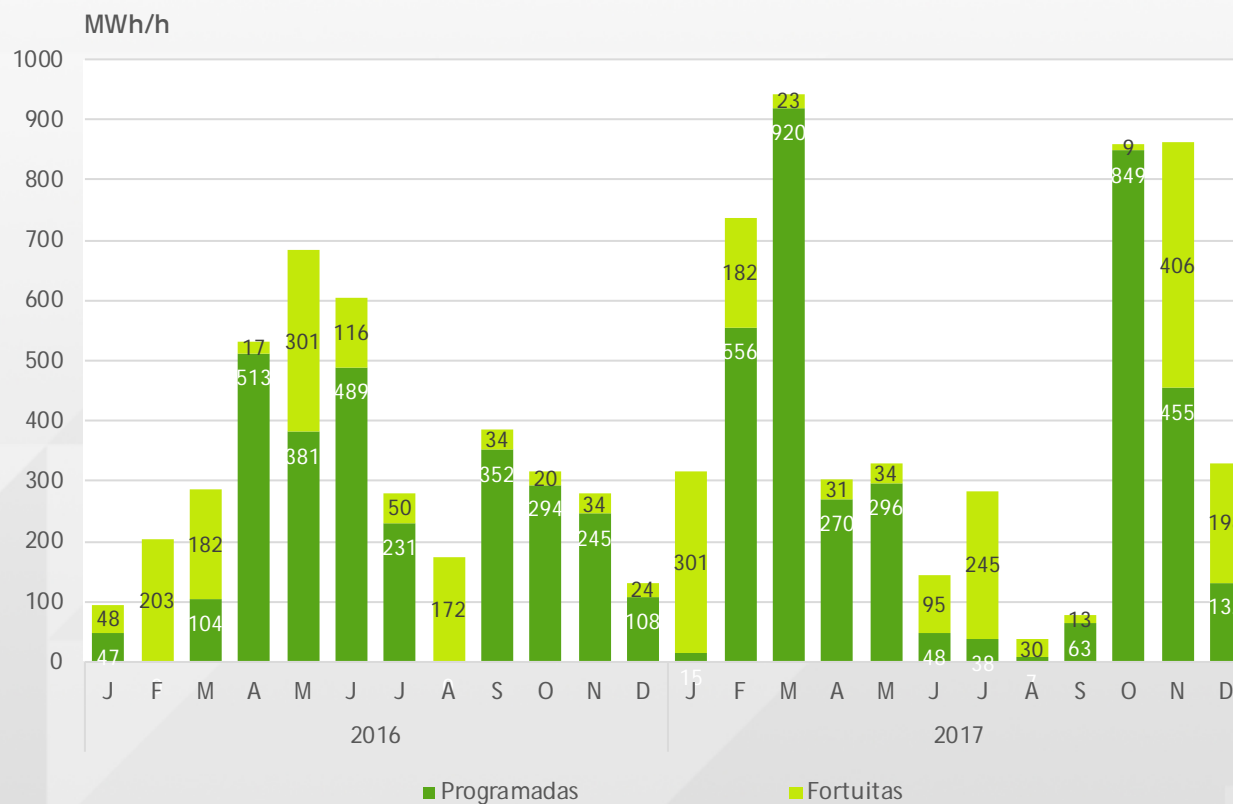
2017 EVOLUÇÃO DO CONSUMO - VARIAÇÃO ANUAL



2017 EVOLUÇÃO DA POTÊNCIA INSTALADA

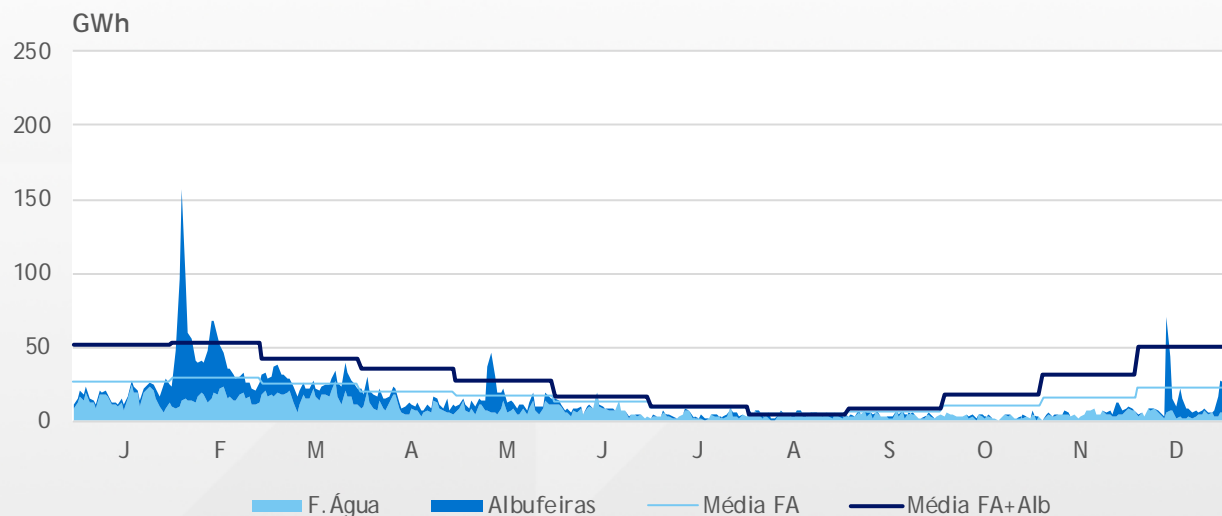


2017 INDISPONIBILIDADES - MÉDIA HORÁRIA MENSAL

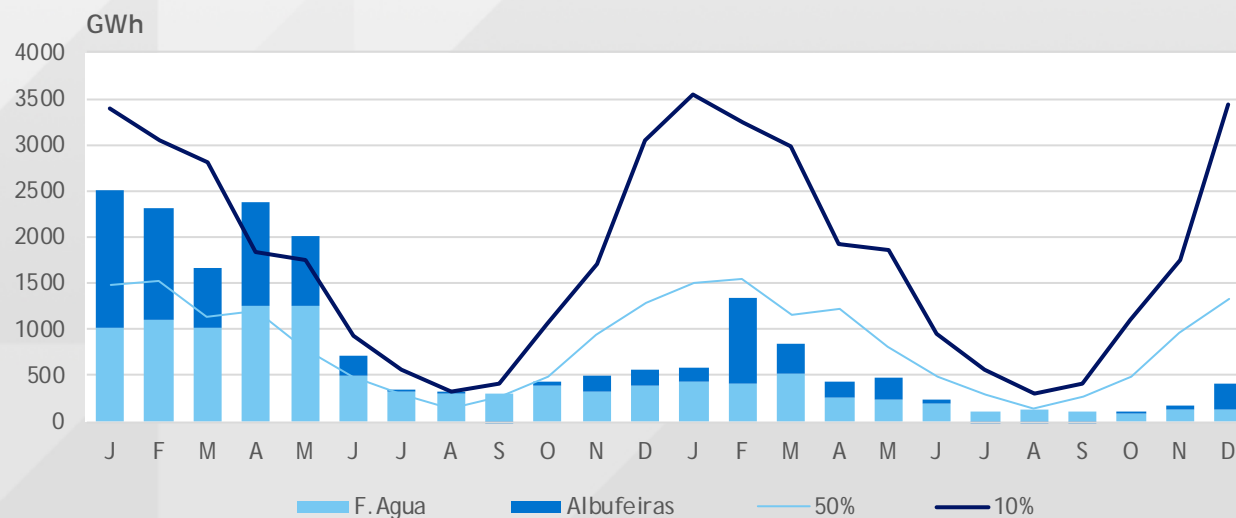


2017 AFLUÊNCIAS

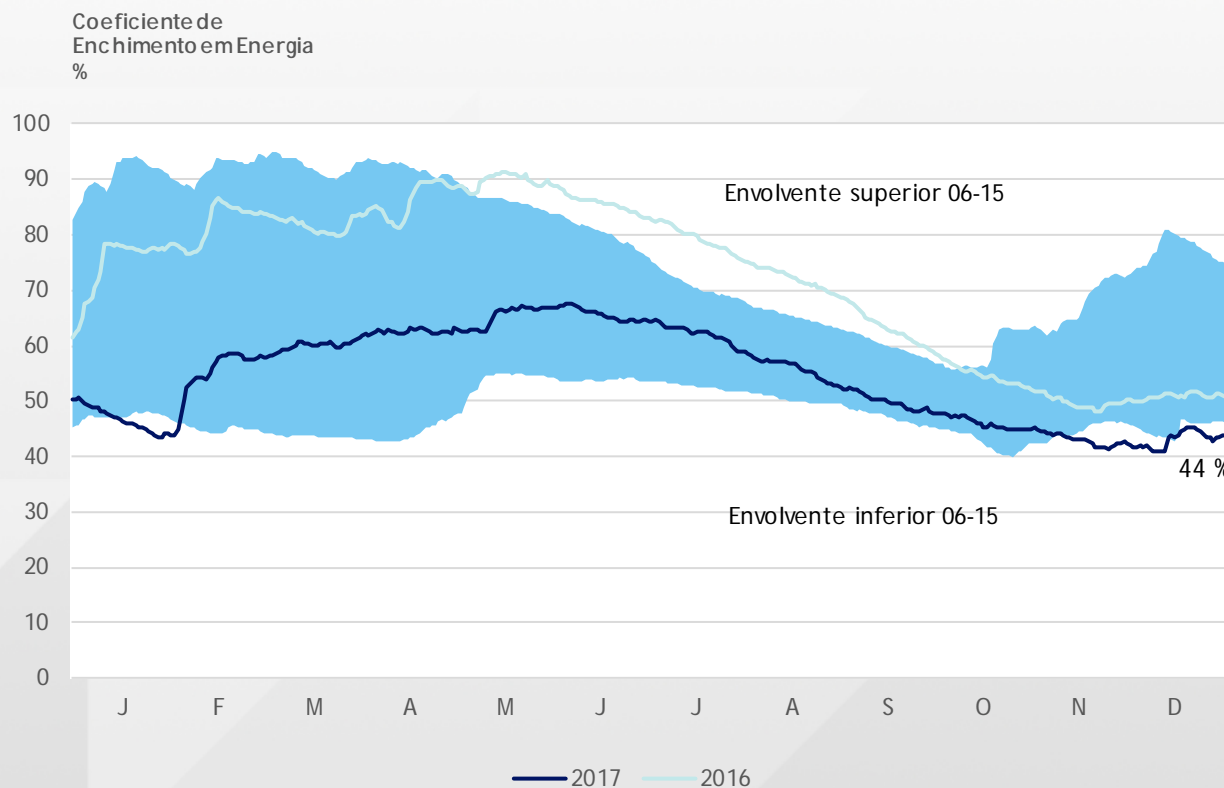
ENERGIA AFLUENTE DIÁRIA



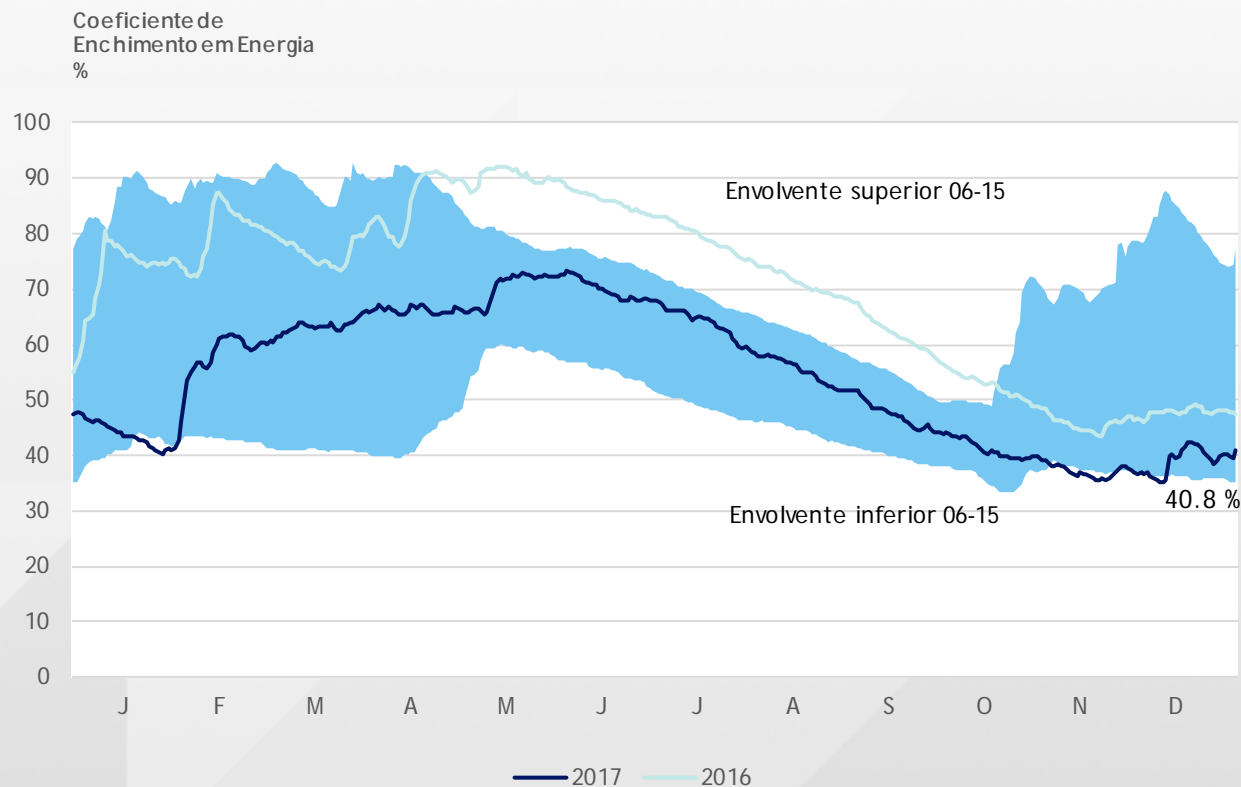
ENERGIA AFLUENTE MENSAL



2017 ARMAZENAMENTO NAS ALBUFEIRAS

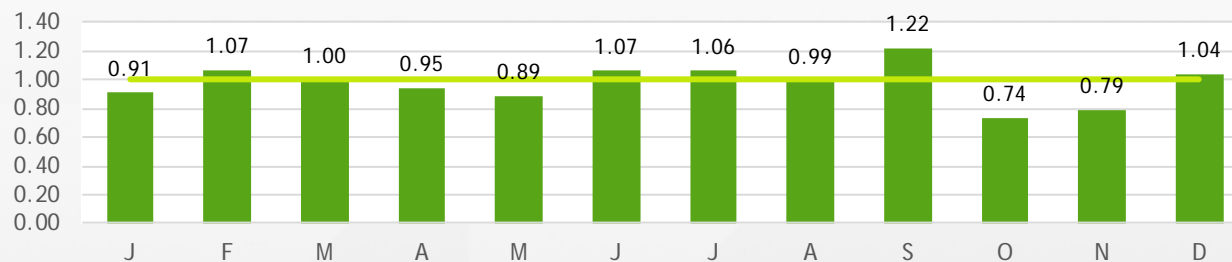


2017 ARMAZENAMENTO NAS ALBUFEIRAS ANUAIS

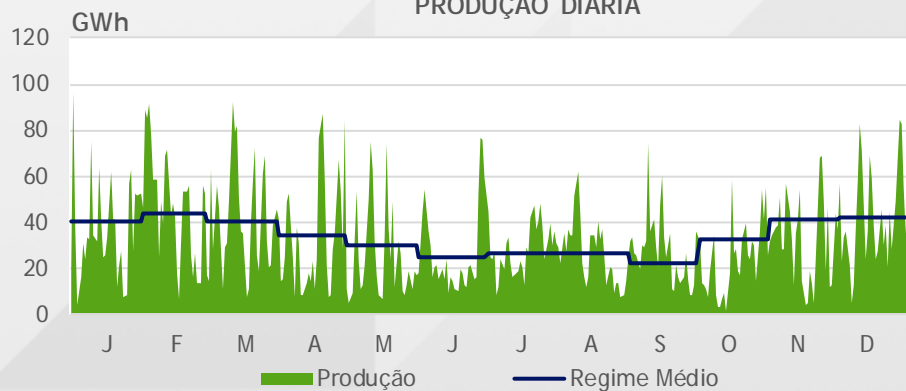


2017 EOLICIDADE

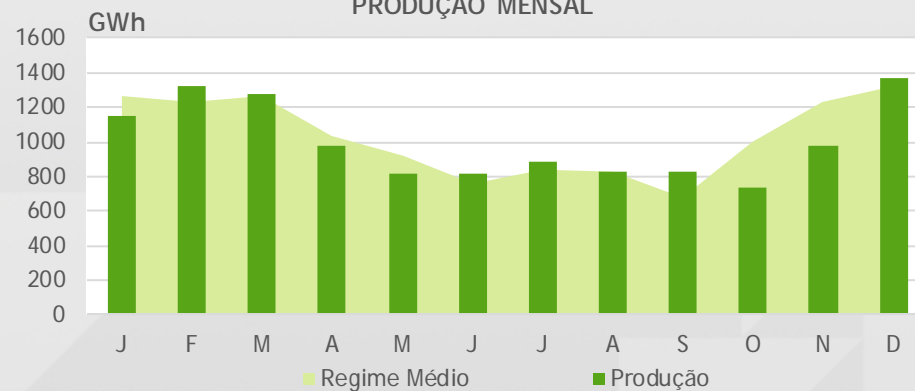
ÍNDICE DE PRODUTIBILIDADE EÓLICA



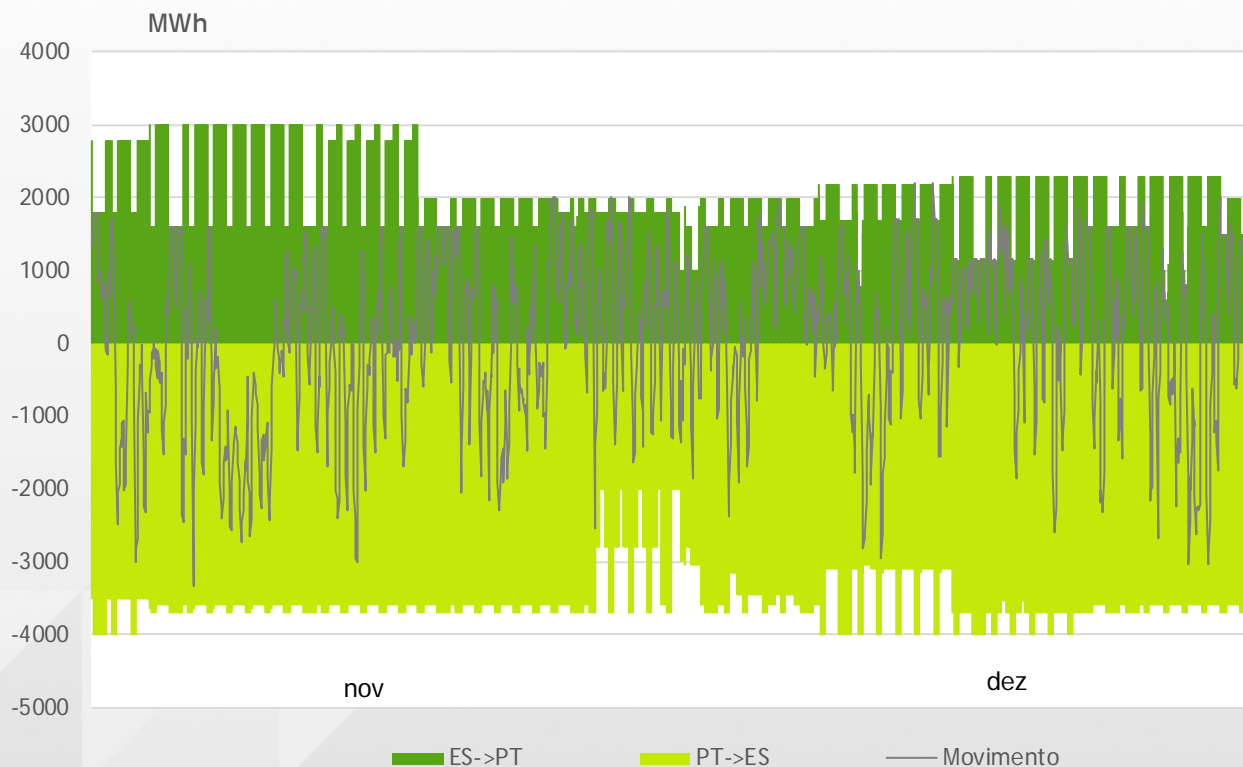
PRODUÇÃO DIÁRIA



PRODUÇÃO MENSAL

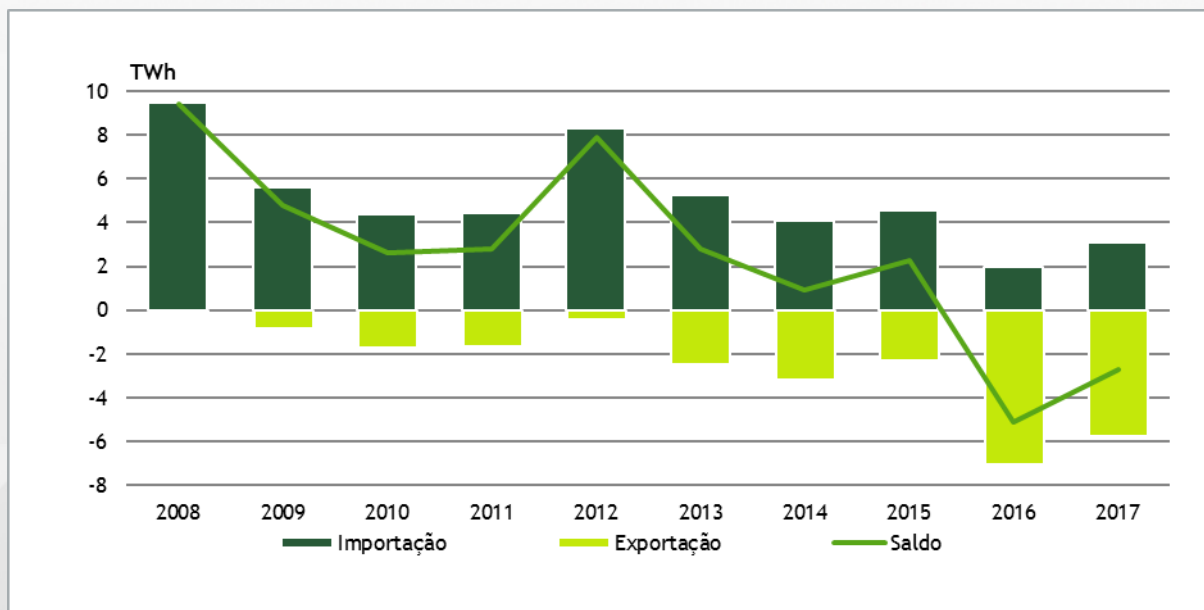


2017 INTERLIGAÇÕES



		Disponível			Realizada	
		Mínimo	Máximo	Média	Máximo	Média
novembro	Importação	1500	3000	2170	2000	456
	Exportação	2000	4000	3550	3318	541
dezembro	Importação	600	2300	1863	2200	663
	Exportação	2000	4000	3558	3176	363

2017 TRANSAÇÕES VIA INTERLIGAÇÕES



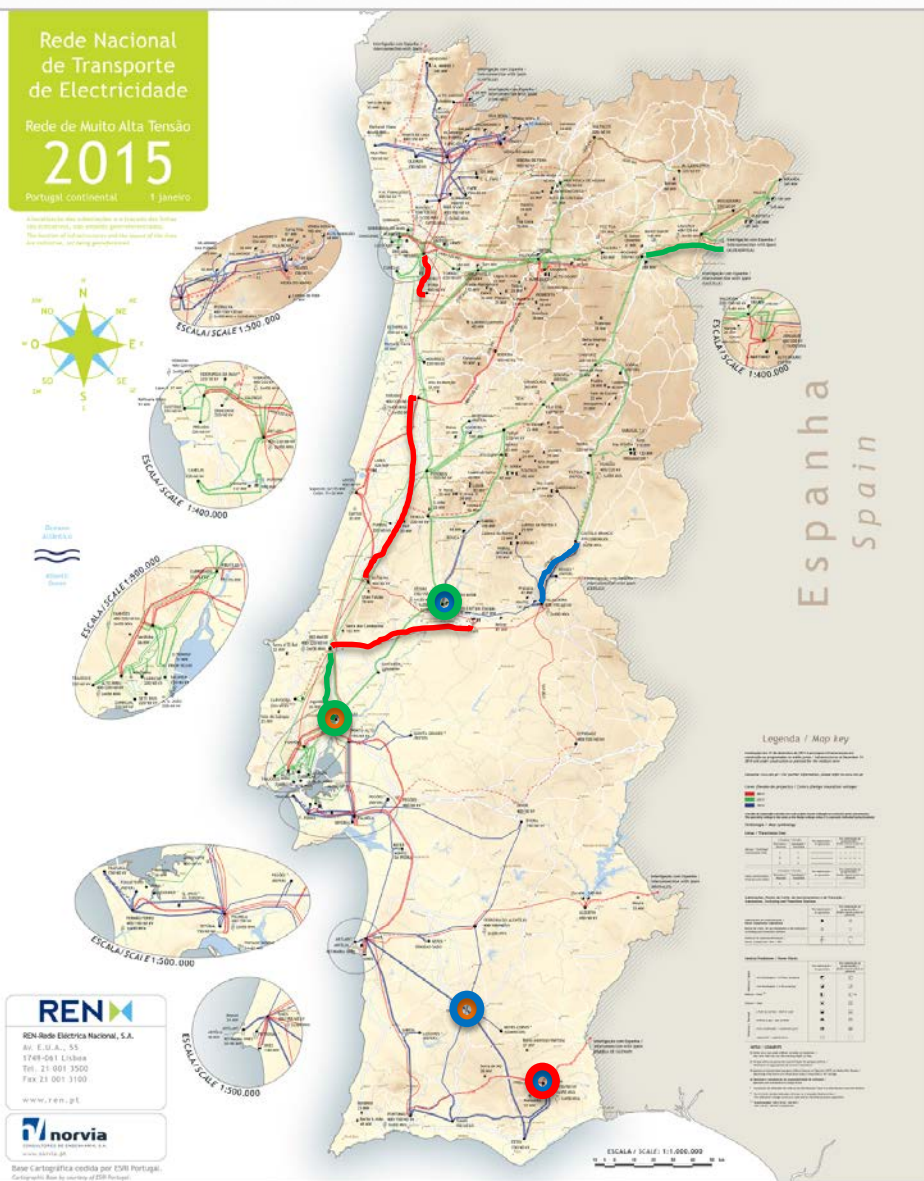
PRINCIPAIS EVOLUÇÕES DA RNT EM NOVEMBRO E DEZEMBRO DE 2017

Novos elementos

- Autotransformador 0 de 220/150 kV da SE Zêzere de 150 MVA (antigo transformador da SE Vermoim).
- 2º terno da L. Falagueira – Castelo Branco 3 a 150 kV (terno equipado para 400 kV)
- Transformador 1 de 150 kV /60 kV da SE Ourique de 126 MVA
- Sector 60 kV da SE Ourique
- Autotransformador 5 de 400/150 kV da SE Tavira de 450 MVA
- Transformador 3 de 220/60 kV da SE Carregado de 120 MVA (instalação blindada), antigo transformador 3 da SE Carregado (instalação AIS)

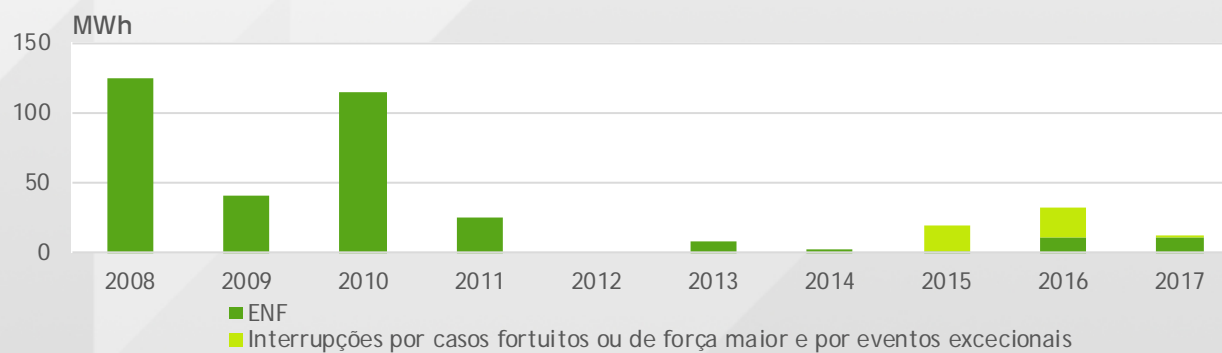
Upratings concluídos

- L-400 kV Recarei – Feira
- L-400 kV Batalha – Paraimo
- L-400 kV Pego – Rio Maior



- Nada a assinalar

2017 TEMPO DE INTERRUPÇÃO EQUIVALENTE / ENERGIA NÃO FORNECIDA



REN 