

**RED**  
**ELÉCTRICA**  
DE ESPAÑA

## Información sobre la Operación (C.A.M.)

17 de julio de 2018



# Índice

Consumo peninsular. Evolución 2018

Mix de producción y reservas hidráulicas

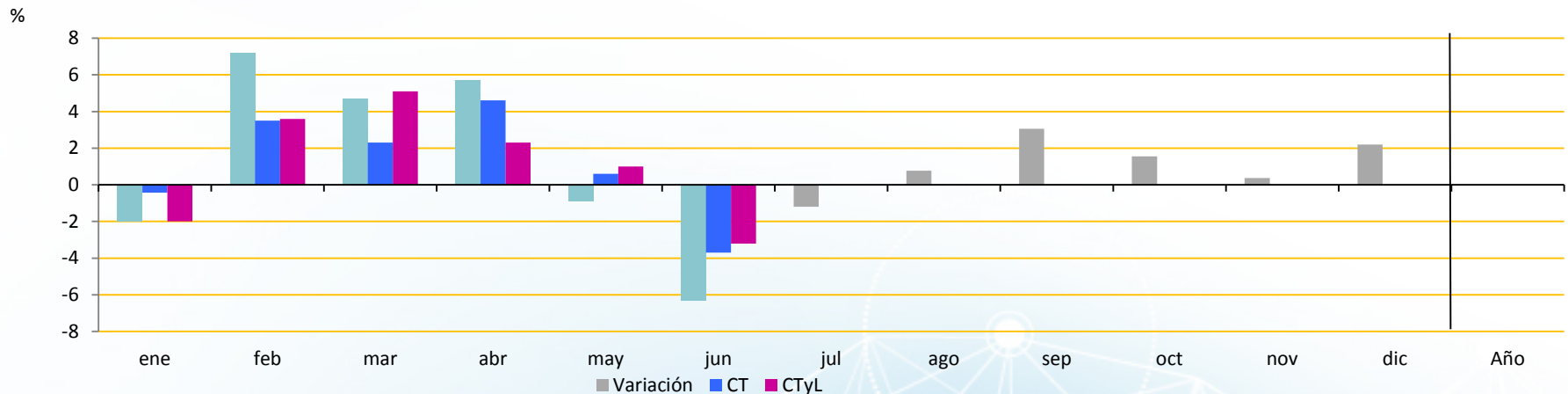
Previsión de la cobertura 2018



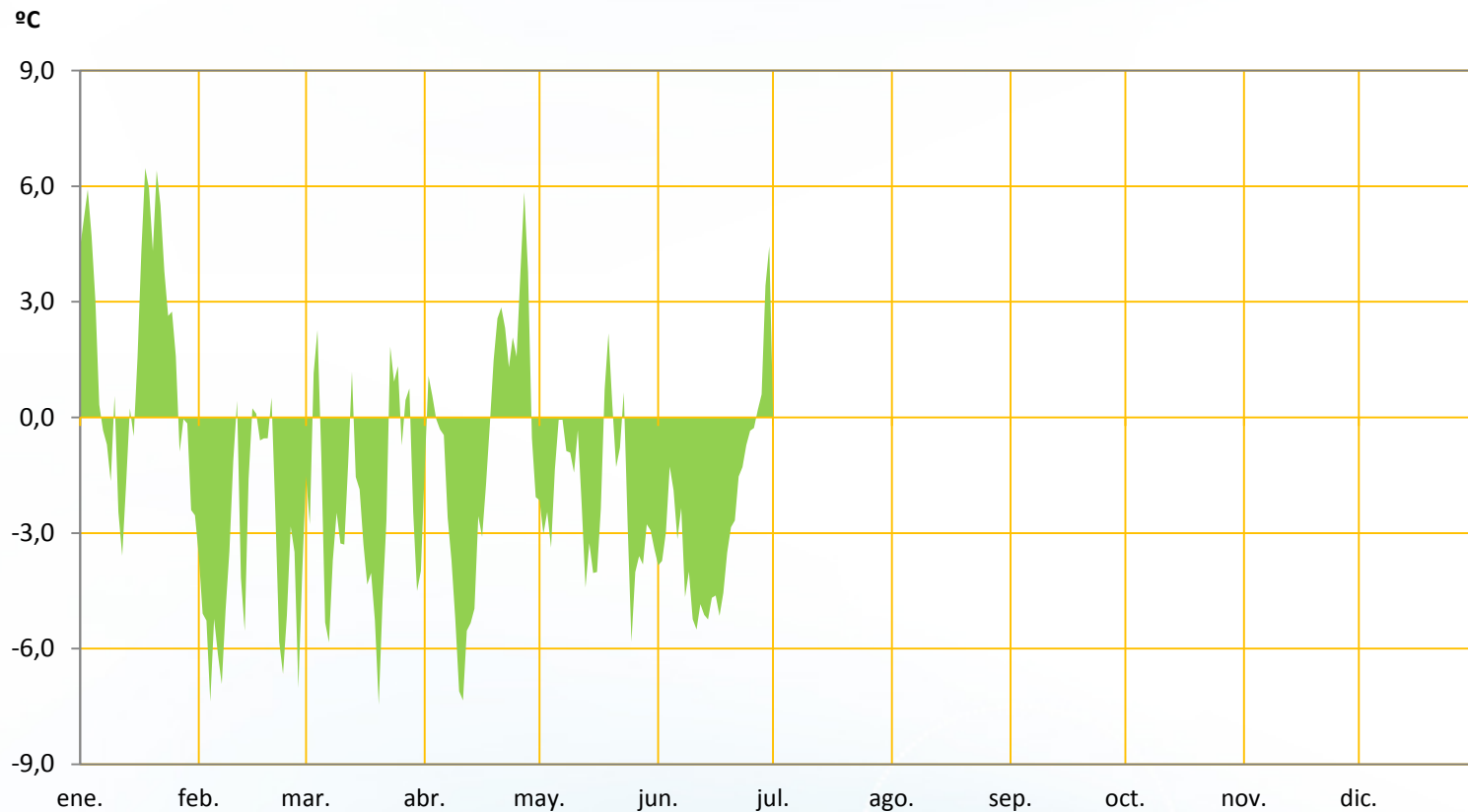
# Demanda. Evolución y cobertura

# 2018 Consumo peninsular. Evolución

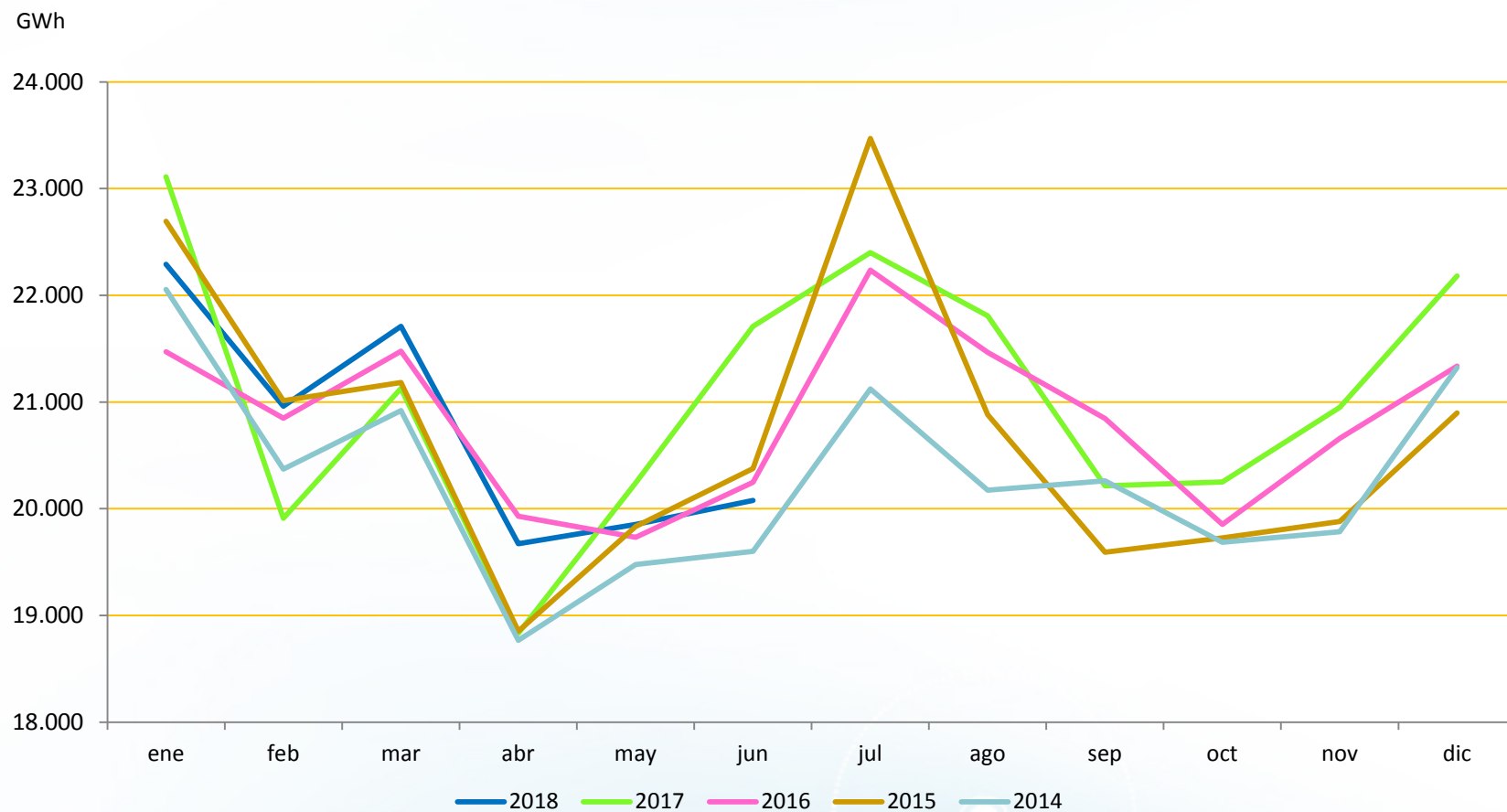
	Enero	Febrero	Marzo	Abril	Mayo	Junio	Julio	Agosto	Septiembre	Octubre	Noviembre	Diciembre
<b>Potencia máxima (MW)</b>	39.770	36.974	38.946	36.137	32.975	37.045						
<b>Consumo Máximo diario (GWh)</b>	815	838	790	751	687	762						
<b>Consumo Mensual (GWh)</b>	22.622	21.287	22.111	19.909	20.062	20.337						
<b>Δ Mes (%)</b>	-2,0	7,2	4,7	5,7	-0,9	-6,3						
<b>Δ Mes Corregida temperatura (CT) (%)</b>	-0,4	3,5	2,3	4,6	0,6	-3,7						
<b>Δ Mes Corregida (CT y L) (%)</b>	-2,0	3,6	5,1	2,3	1,0	-3,2						
<b>Δ Año Acumulado Absoluto (%)</b>	-2,0	2,2	2,9	3,5	2,7	1,2						



# 2018 Variación de temperatura media respecto al año anterior

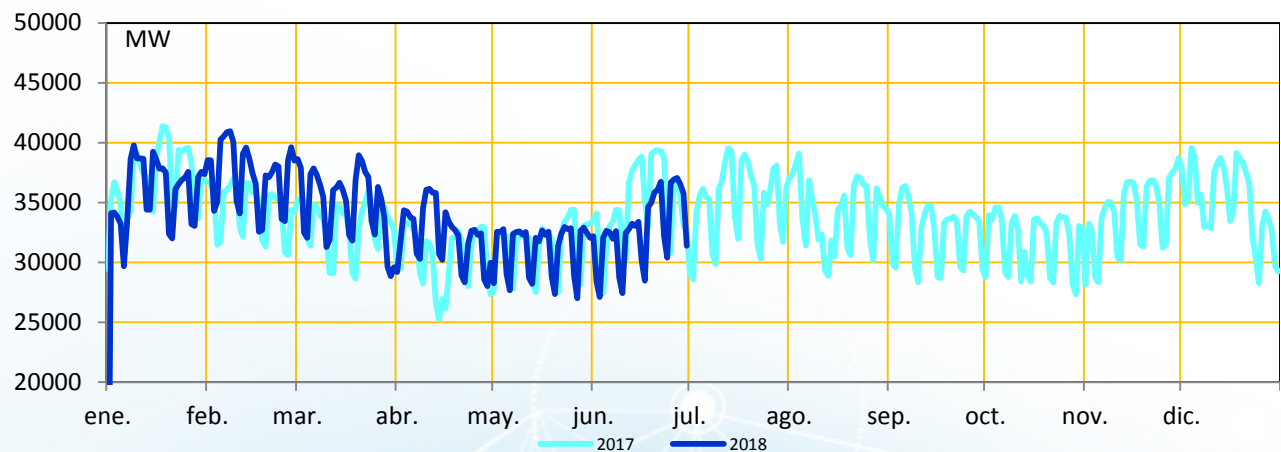
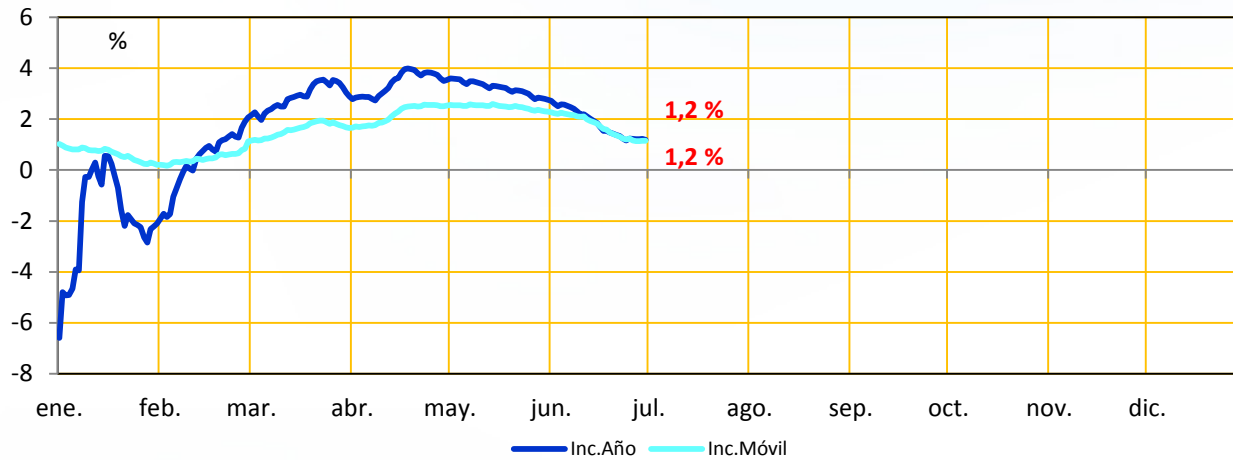


# 2018 Evolución consumo mensual





# 2018 Variación demanda diaria y Puntas diarias



## 2018/2017 Valores máximos anuales

	Invierno		Verano	
Potencia (MW)	(2ª sem. 08/02/18)	(3ª sem. 18/01/17)	(5ª sem. 27/06/18)	(3ª sem. 13/07/17)
	<b>40.947</b>	<b>41.381</b>	<b>37.045</b>	<b>39.536</b>
Consumo diario (GWh)	(2ª sem. 08/02/18)	(3ª sem. 18/01/17)	(5ª sem. 26/06/18)	(3ª sem. 14/07/17)
	<b>832</b>	<b>837</b>	<b>762</b>	<b>800</b>

Variación Consumo (%)	Mes	Año	Año móvil
<b>Mayo</b>	<b>-0,7 (2,6)</b>	<b>2,8 (-0,2)</b>	<b>2,3 (0,6)</b>
<b>Junio</b>	<b>-6,3 (7,2)</b>	<b>1,2 ( 1,0)</b>	<b>1,2 (1,3)</b>

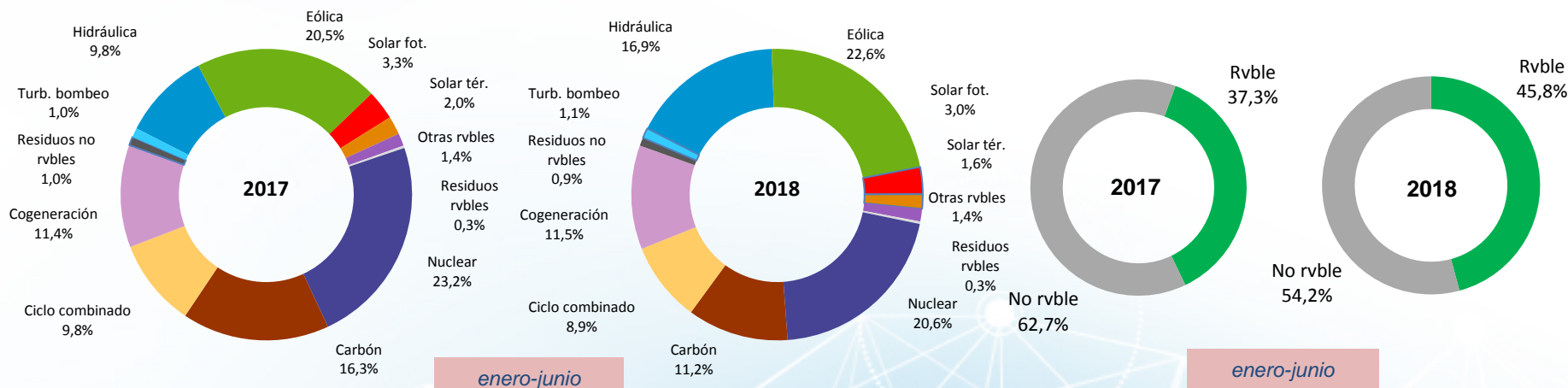
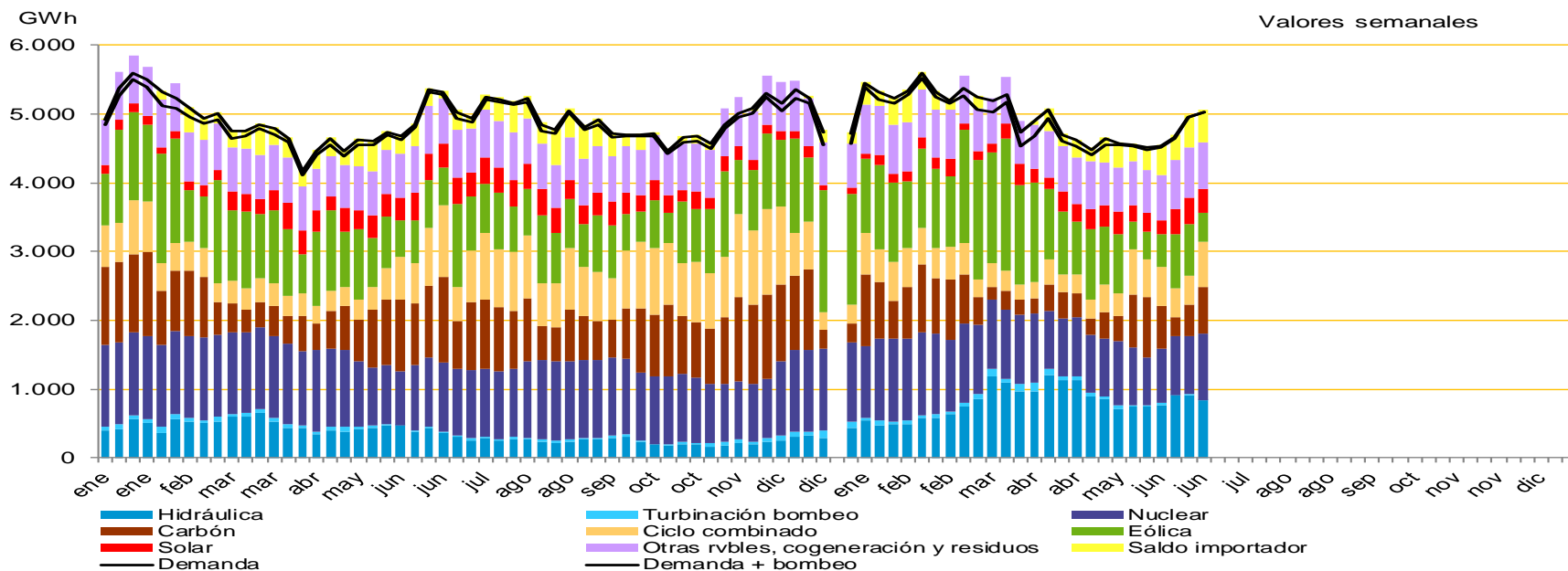
Entre paréntesis, valores año anterior.





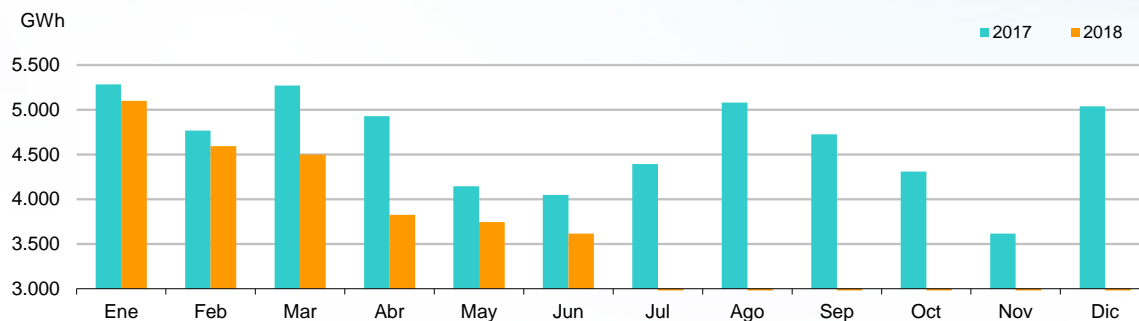
# Mix de producción y reservas hidráulicas

# 2018 Cobertura de la demanda

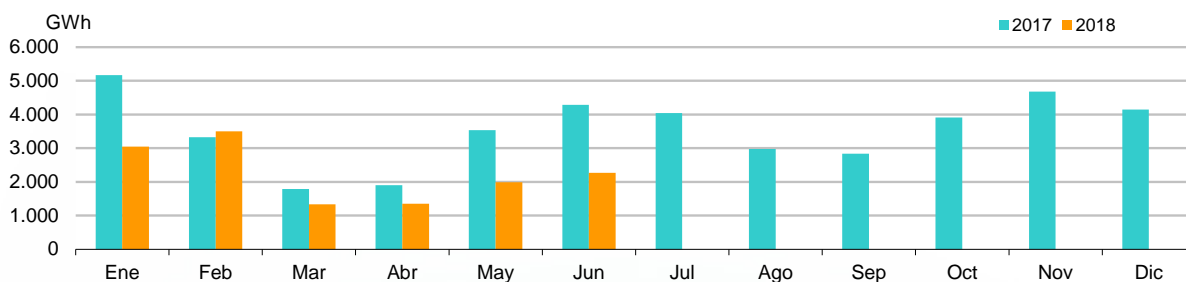


# Mix generación no renovable

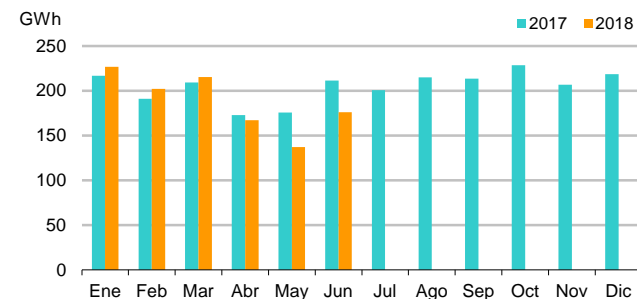
## Producción Nuclear



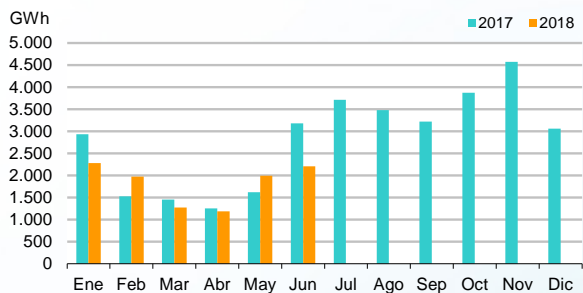
## Generación con Carbón



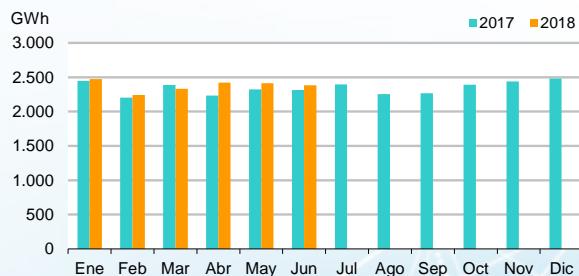
## Generación con residuos no renovables



## Generación con Ciclo Combinado

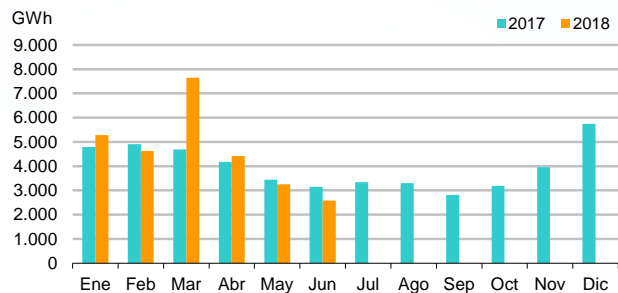


## Generación con cogeneración

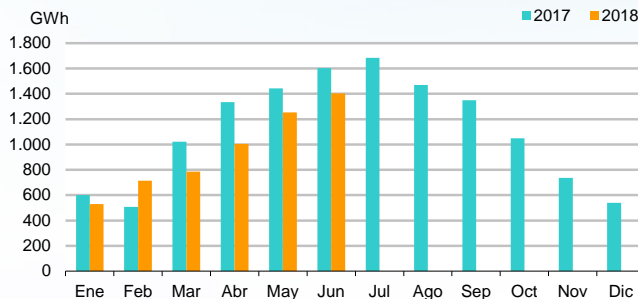


# Mix generación: Renovables

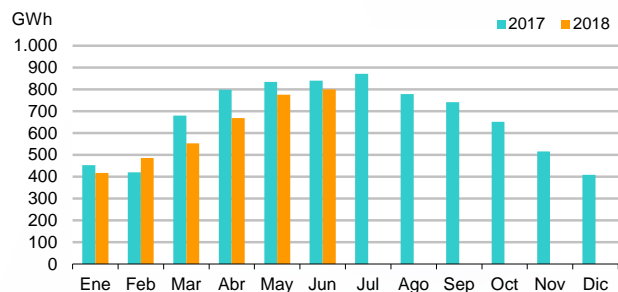
## Generación con Eólica



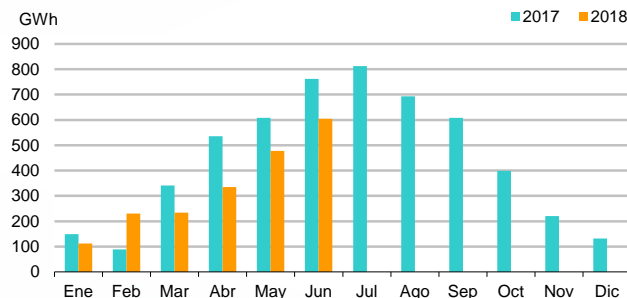
## Generación con Solar



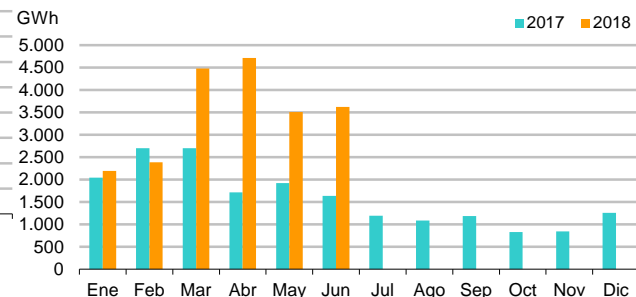
## Generación con Solar fotovoltaica



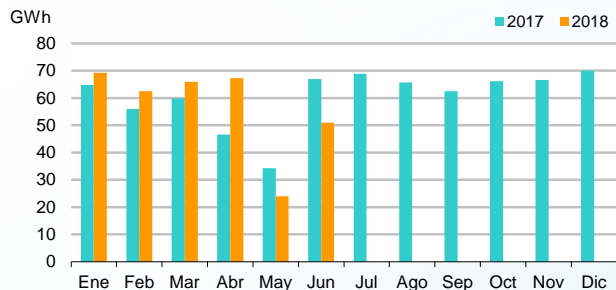
## Generación con Solar térmica



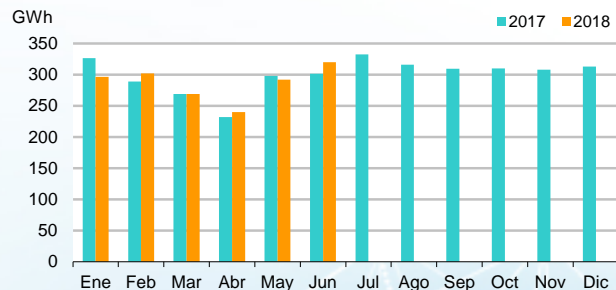
## Generación con hidráulica



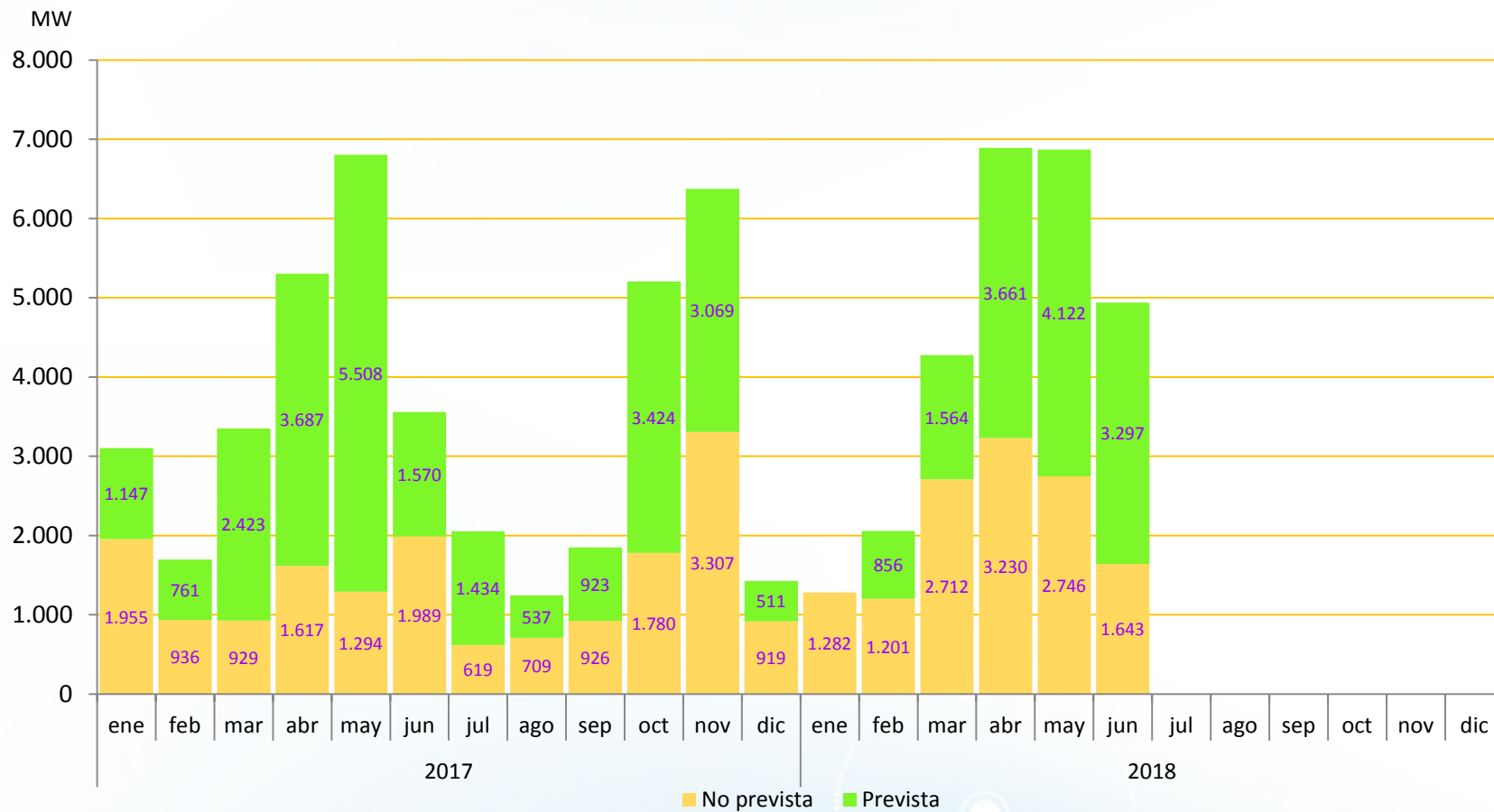
## Generación con residuos renovables



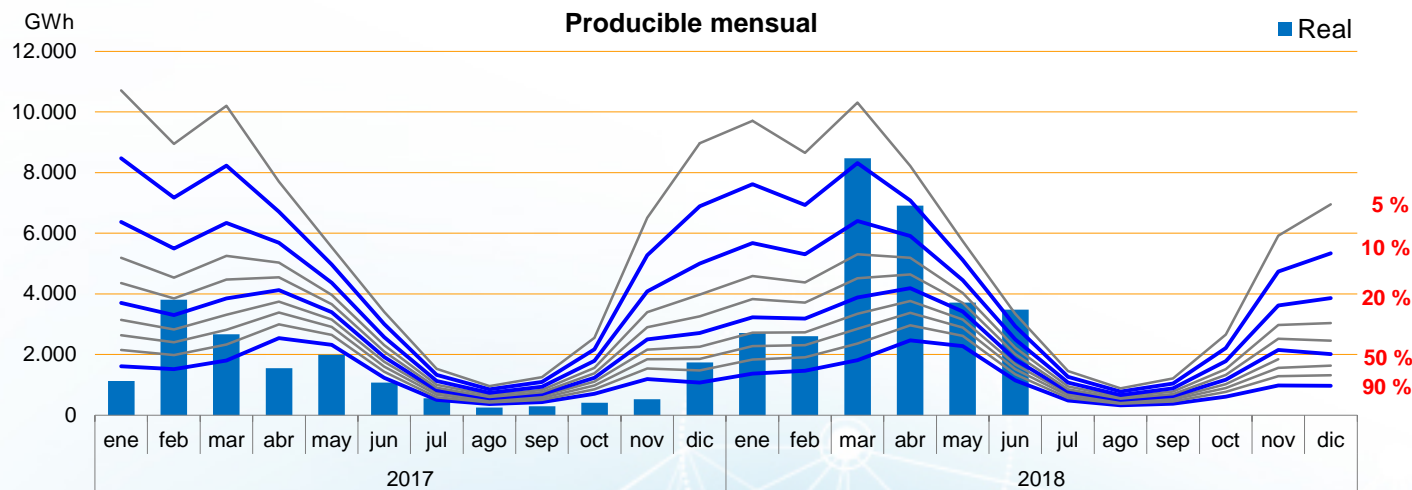
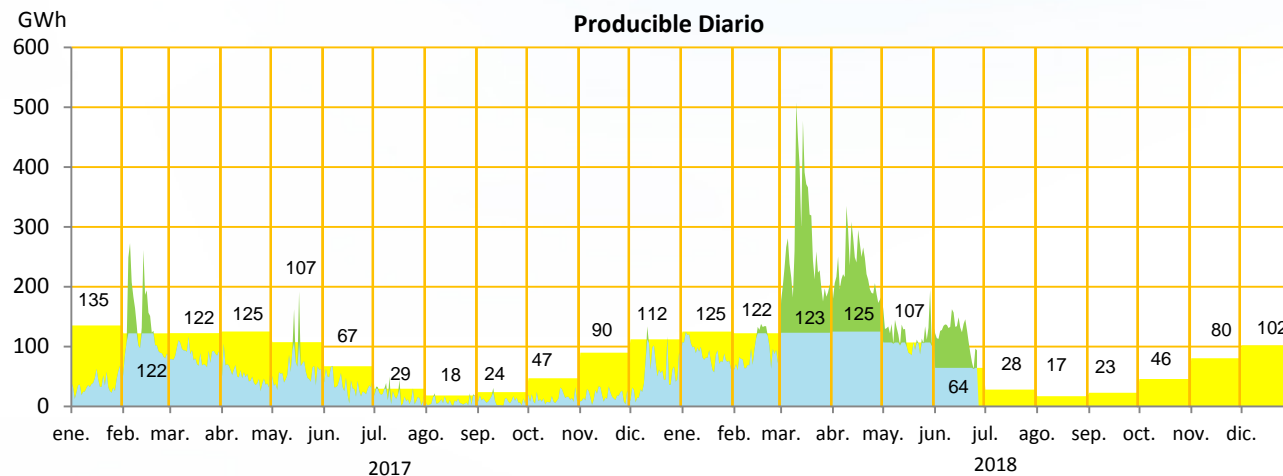
## Generación con otras renovables



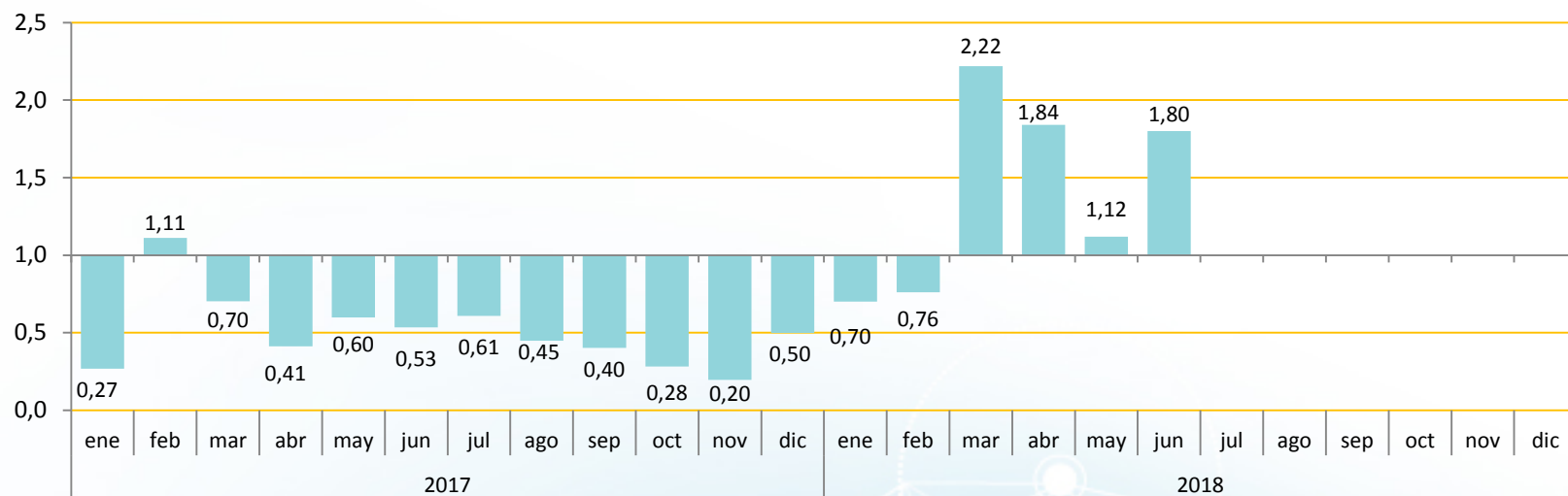
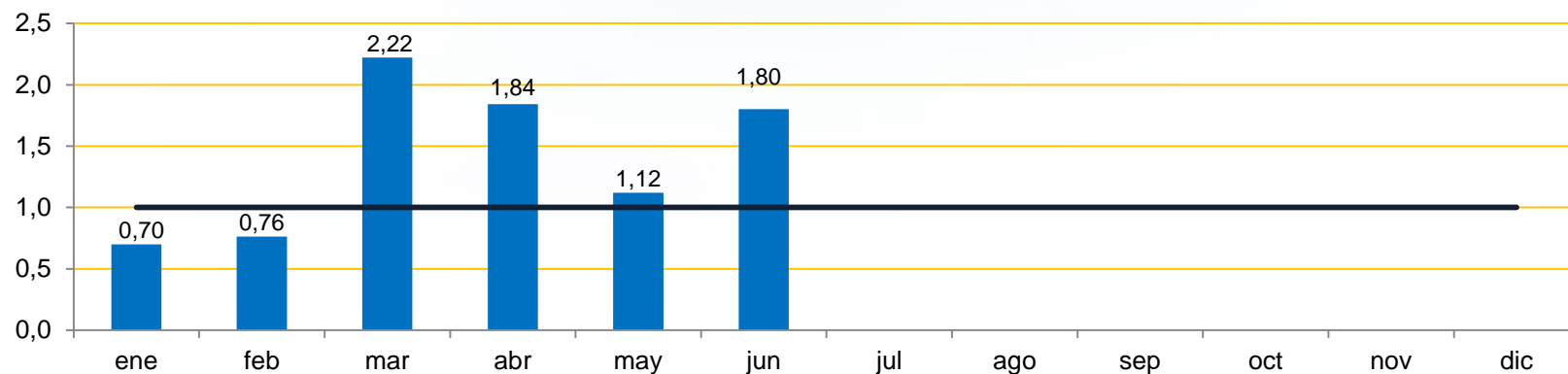
# 2018/2017 Indisponibilidad equipo térmico



# 2018 Producibles hidráulicos diarios

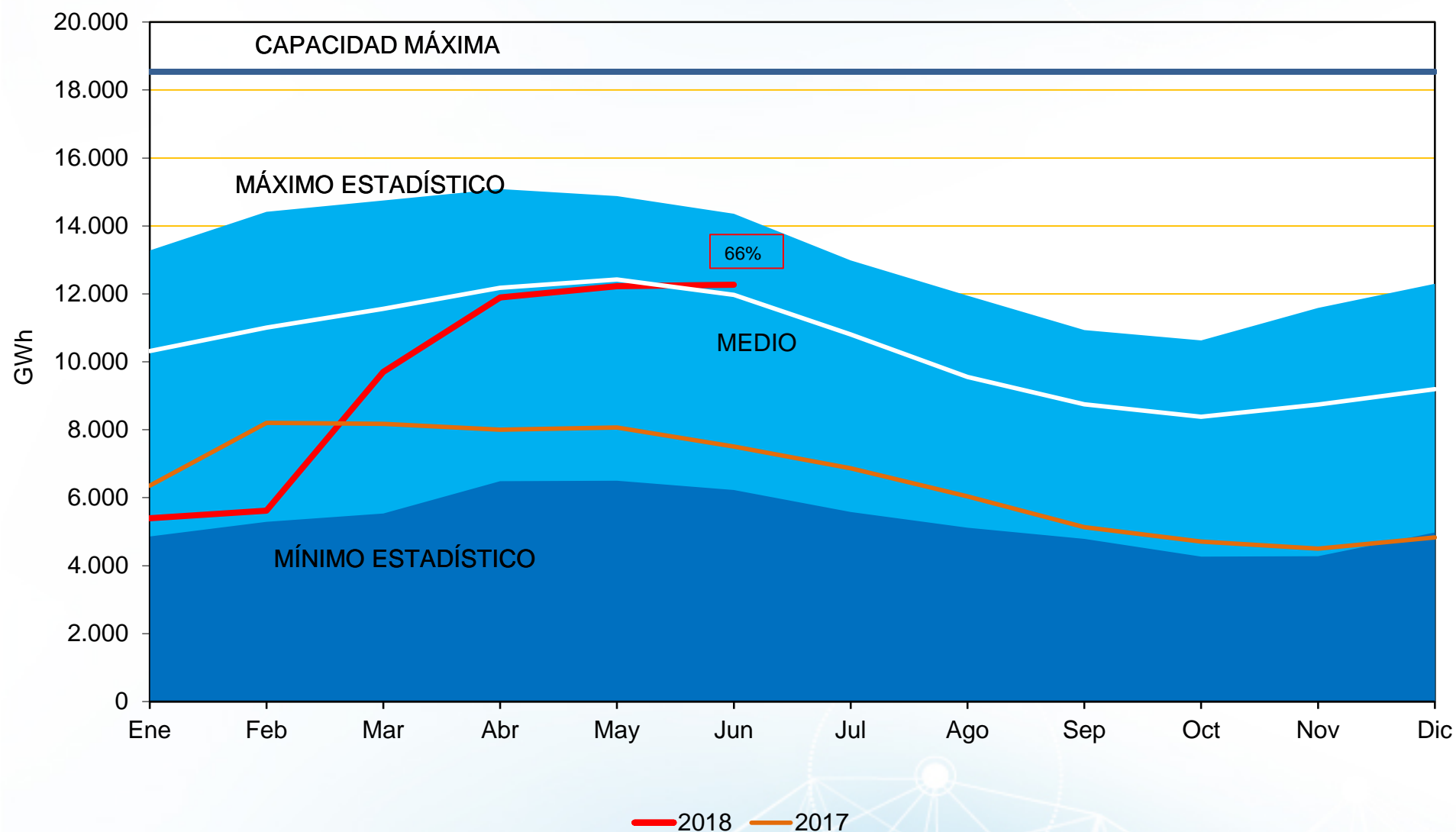


# 2018 Índice de producible hidráulico





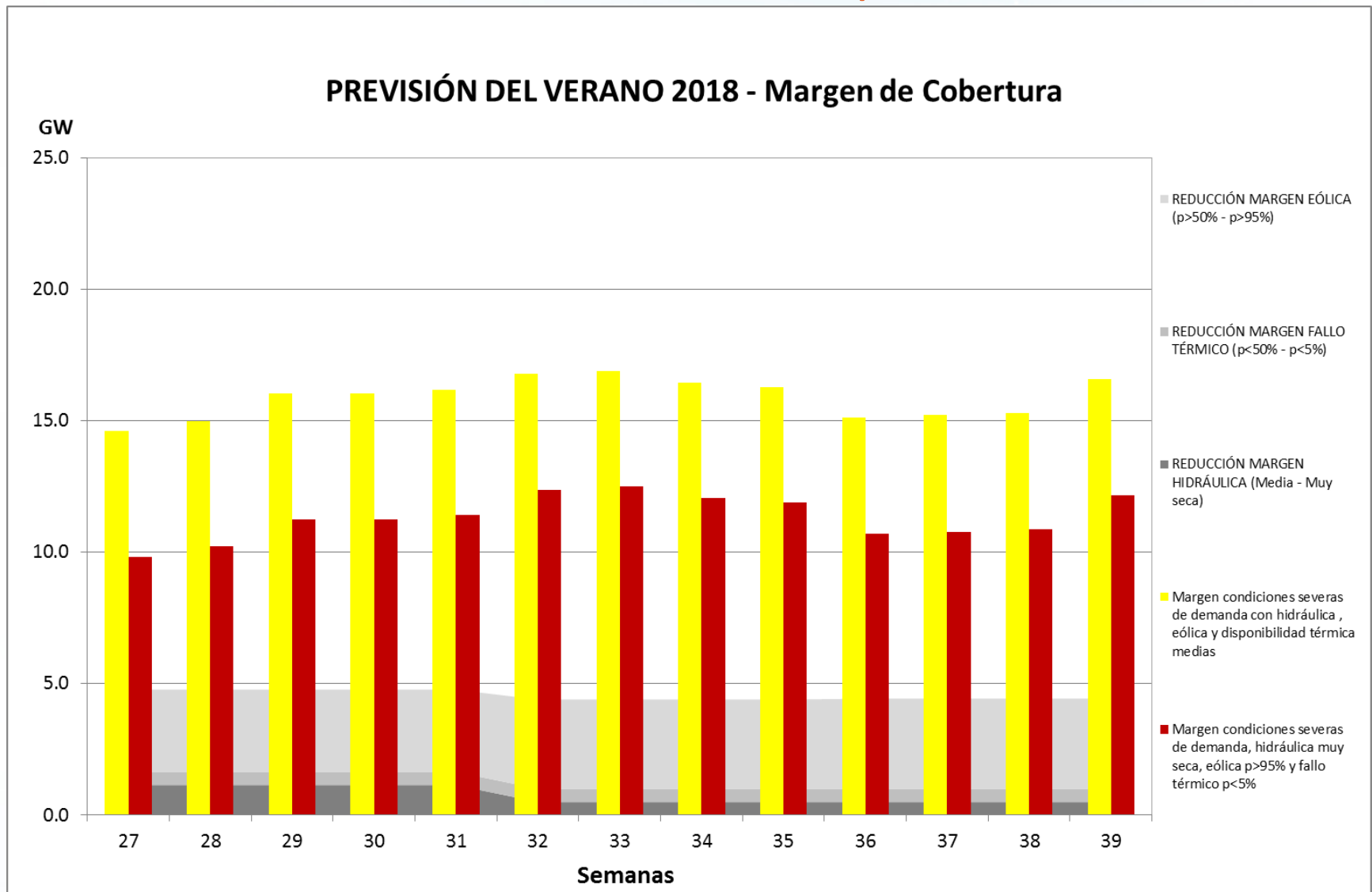
## 2018 RESERVAS CONJUNTO DE LOS EMBALSES





# Previsión cobertura 2018

# 2018. Evolución de la cobertura de puntas de demanda





*cuidamos tu energía*

[www.ree.es](http://www.ree.es)

Gracias por su atención