

# **Automatización de intercambios con la Plataforma de Negociación del Mercado Continuo. Interfaz de mensajes**



**18/09/2018**

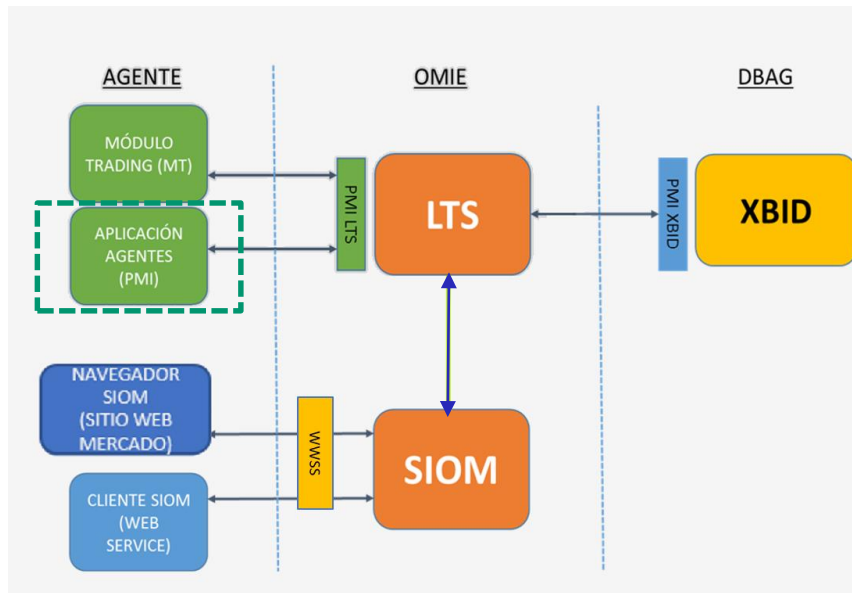
A small horizontal bar with a white segment followed by a green segment is positioned on the left side of the slide.

# 1

## INTERFAZ DE MENSAJES

## Automatización de intercambios con la Plataforma de Negociación. Interfaz de mensajes.

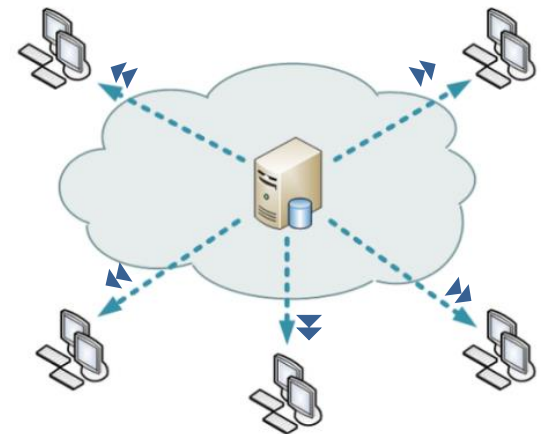
- Permite a los agentes automatizar el acceso al mercado intradiario continuo, integrando sus aplicaciones internas y evitando la necesidad de utilizar el Cliente de Negociación para realizar las ofertas o descargarse la información del mercado.



- Los mensajes que podrán intercambiar los agentes con el Interfaz de Mensajes de la Plataforma de Negociación permitirán:
  - Conectarse en una de las zonas (ES/PT) y recibir los Local OBK de esa zona (Prc/Qty).
  - Recibir actualizaciones sobre trades.
  - Hacer Ofertas individuales (FOK, IOK / GFS, GTD) y Basket Orders (VALID, LINKED).
  - Cancelar, Modificar o Reactivar ofertas.
  - Ver todas las Ordenes y Trades del agente.
  - Consultar el limite operativo actual y el limite operativo que consumirá un envío.
  - Otros (precio de referencia de un contrato, mensajes publicados, fecha-hora del servidor ...).

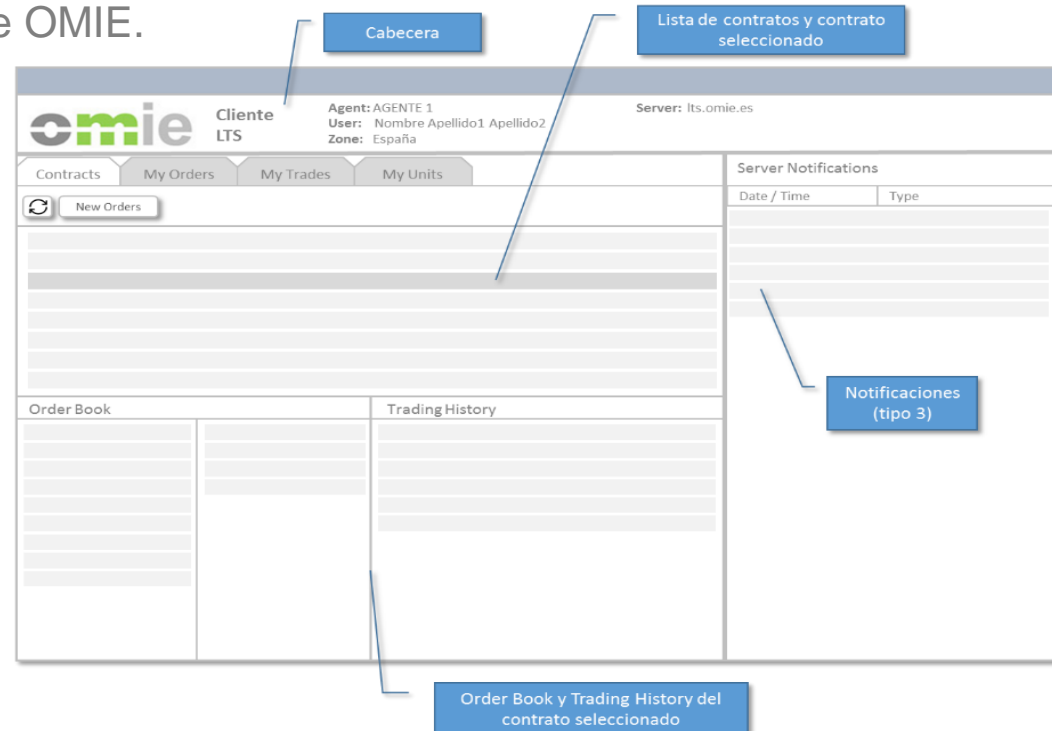
## Automatización de intercambios con la Plataforma de Negociación. Diferencias con los Web Services.

- La tecnología utilizada es **diferente** a los mecanismos de comunicación actuales con el sistema de subastas SIOM (**Web Services**).
  - Es diferente el protocolo utilizado para la comunicación (**AMQP** vs **SOAP**) y la codificación de los envíos (**JSON** vs **XML**).
- Para la obtención de información, el enfoque principal ya **no es un esquema petición-respuesta**.
- Con esta tecnología **la información** que se recibe es principalmente **incremental** (una nueva oferta en el OBK, un nuevo trade se ha producido,...).
- La **información es enviada en cualquier momento** (cuando se produce) por parte de la Plataforma de Negociación LTS a las Aplicaciones de los Agentes.
- Los **bloques de información completa** (Order Book, lista de órdenes del agente, etc.) se consultan principalmente **en el momento inicial** de la conexión.
  - A partir de ahí se han de ir **manteniendo** en base a los incrementales.



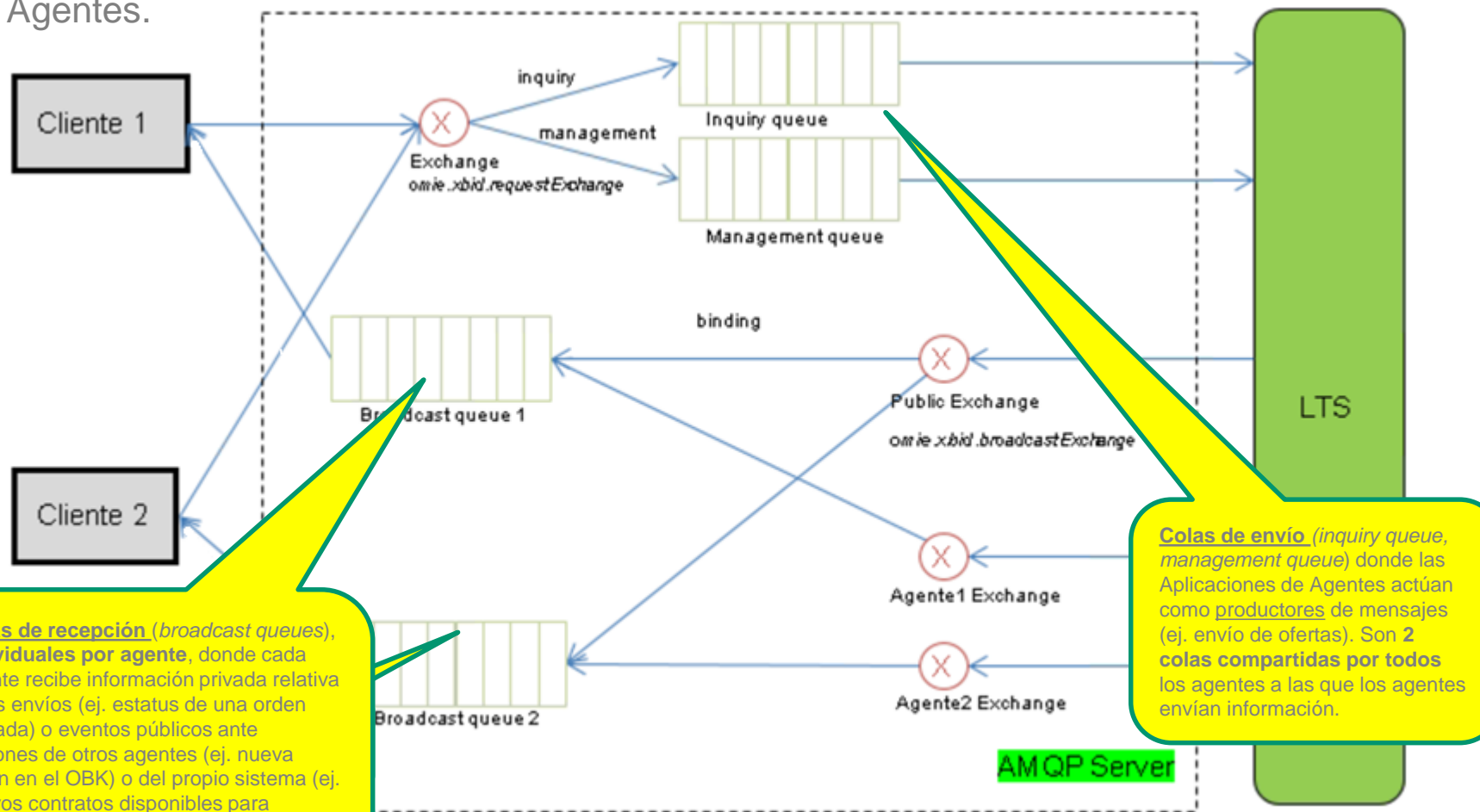
## Automatización de intercambios con la Plataforma de Negociación. Cliente de ejemplo.

- Se proporcionará un **cliente LTS de ejemplo (incluye código fuente)** que servirá como **modelo** para solventar los principales **desafíos técnicos**.
  - Procedimiento de conexión, envío de ofertas (firmadas) y captura de mensajes de notificación.
  - Consultas de órdenes, transacciones y unidades.
- Los **mensajes** que podrán intercambiar los clientes de los agentes serán **los mismos** que el módulo de trading de OMIE.



## Automatización de intercambios con la Plataforma de Negociación. Arquitectura

- El paradigma se basa en una **suscripción a colas** por parte de las Aplicaciones de Agentes.



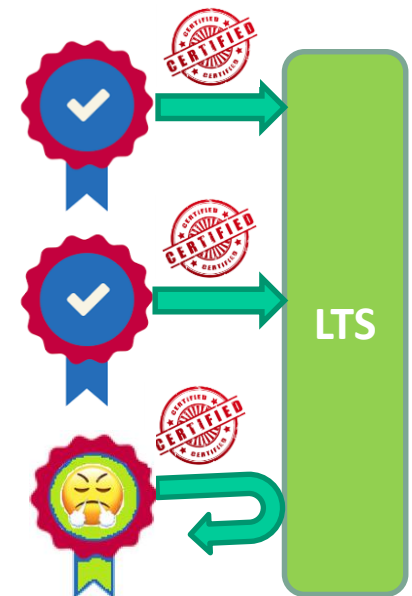
A vertical bar on the left side of the slide, consisting of a grey section and a green section.

# 2

## GESTIÓN DE ACCESOS Y CALENDARIO TENTATIVO

## Automatización de intercambios con la Plataforma de Negociación. Gestión de accesos.

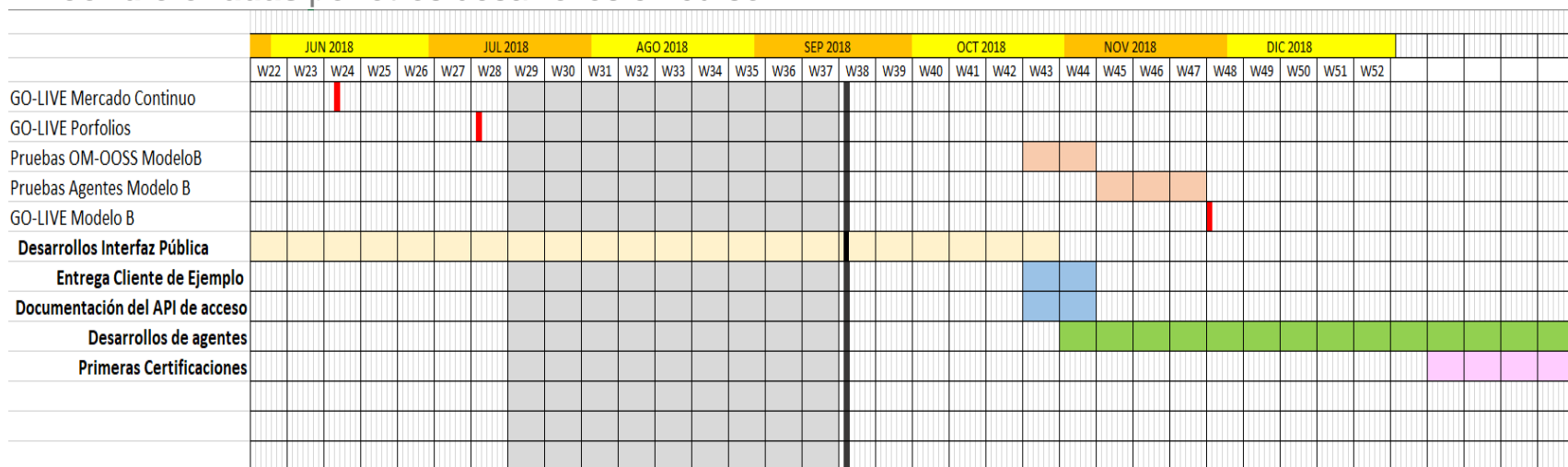
- Se incluirán **controles de acceso** a los aplicativos de agentes que vigilen el abuso del sistema.
  - Restricciones** de invocación (ej: tiempo mínimo entre invocaciones al mismo servicio).
  - Control** de invocaciones realizadas (registro y monitorización).
  - Realización de **validaciones en la Plataforma** de Negociación (Servidor LTS).
- Existirá un proceso de **certificación** de las Aplicaciones de los Agentes por parte de OMIE para permitir operar contra la Plataforma de Negociación (LTS).
  - Entrega de un **Identificador para cada Aplicación** de Agente que opere contra la Plataforma de Negociación.
  - Sólo aquellas aplicaciones que pasen el proceso de **certificación contra el entorno de pruebas** tendrán registrado su Identificador para el acceso a producción.
  - En caso de que la Aplicación de un Agente ponga en riesgo la integridad de la Plataforma en producción, OMIE podrá proceder a **inhabilitar** temporalmente la combinación Identificador-Agente.





## Automatización de intercambios con la Plataforma de Negociación. Cronograma

- La primera versión del Interfaz de Mensajes (PMI) de la Plataforma de Negociación (LTS) ha pasado ya las pruebas internas y el Módulo Cliente de OMIE está accediendo a través de él.
- Se están analizando los parámetros de control y acceso que se utilizarán.
- La inclusión del mecanismo de Identificador de Aplicaciones está actualmente en desarrollo.
- Se mantendrá informados a los agentes.
- Una vez entregado el Cliente de ejemplo y la documentación del Interfaz de Mensajes (PMI) se establecerá un **entorno de pruebas** donde los agentes puedan empezar a testear sus desarrollos.
- Las entregas del Cliente de Ejemplo y la documentación del Interfaz de Mensajes (PMI) están **condicionadas** por otros desarrollos en curso.



**Muchas  
Gracias**

