

**RED**  
**ELÉCTRICA**  
DE ESPAÑA

## Reunión del Comité Técnico de Seguimiento de la Operación del Sistema Eléctrico Ibérico

19 de septiembre de 2018



## Índice

Consumo peninsular. Evolución 2018

Mix de producción y reservas hidráulicas

Interconexiones

RdT:

- Nuevas instalaciones

- Incidencias

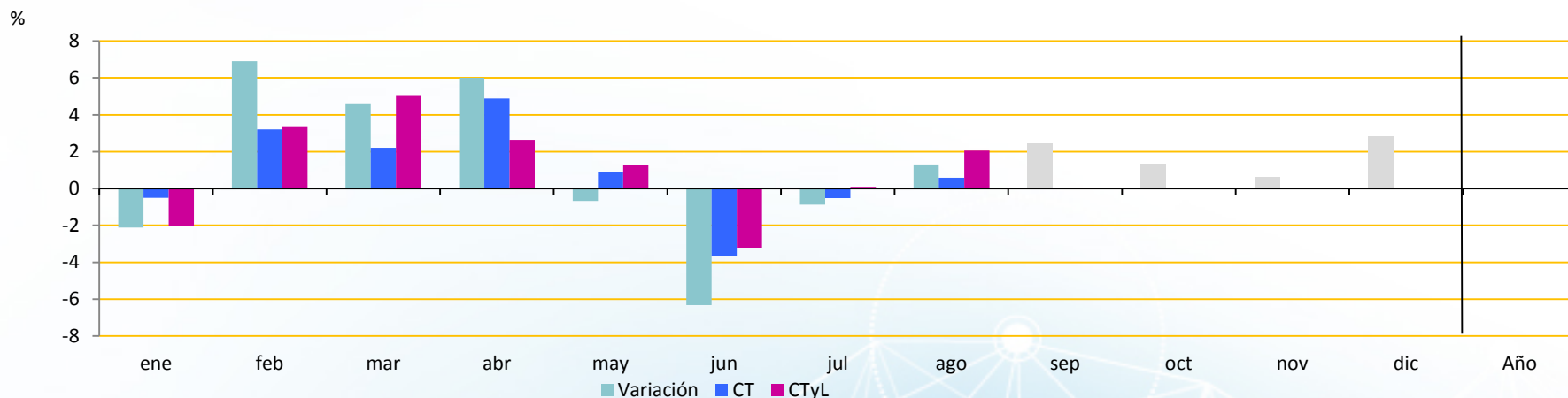
Calidad del servicio



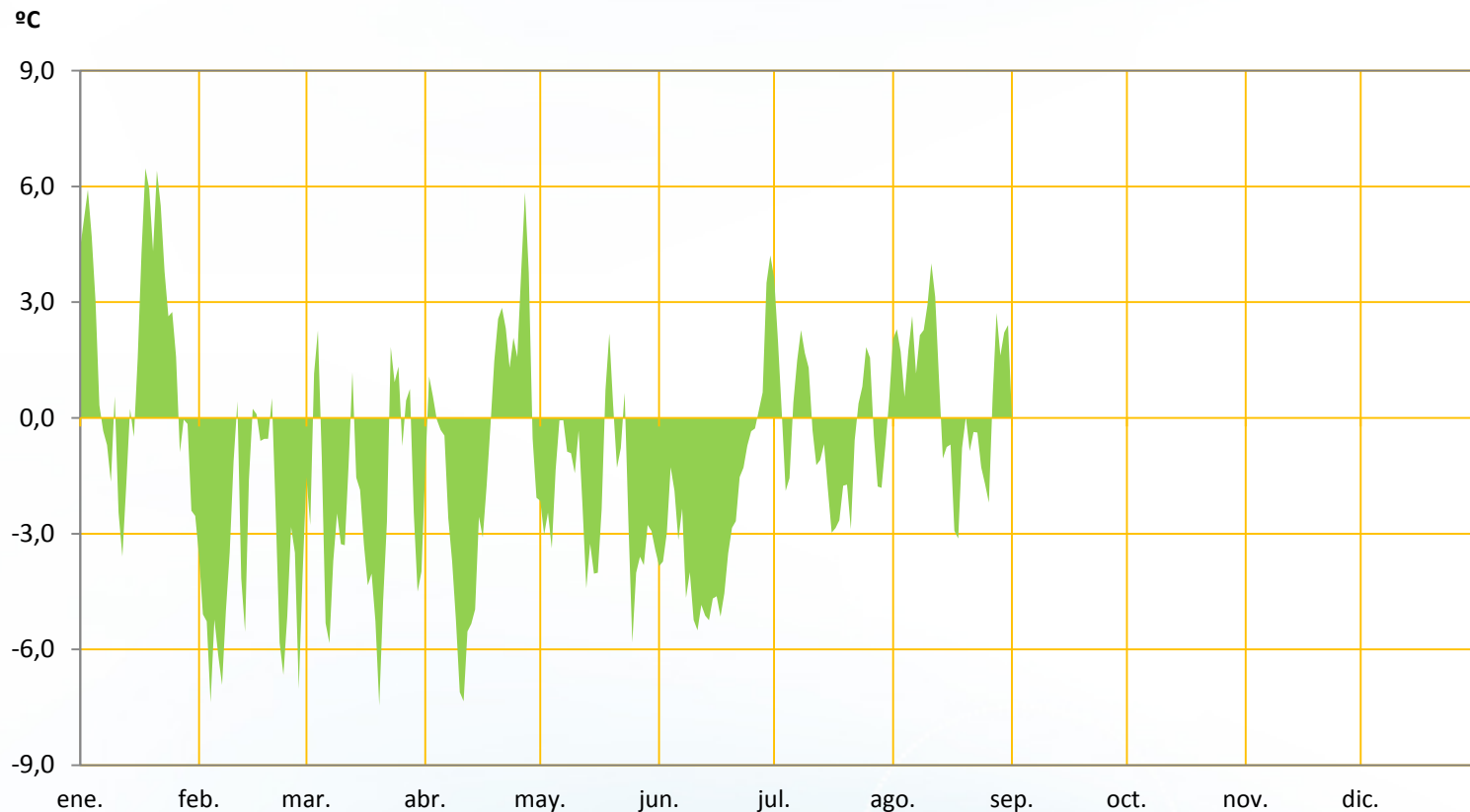
# Consumo peninsular. Evolución 2018

# 2018 Consumo peninsular. Evolución

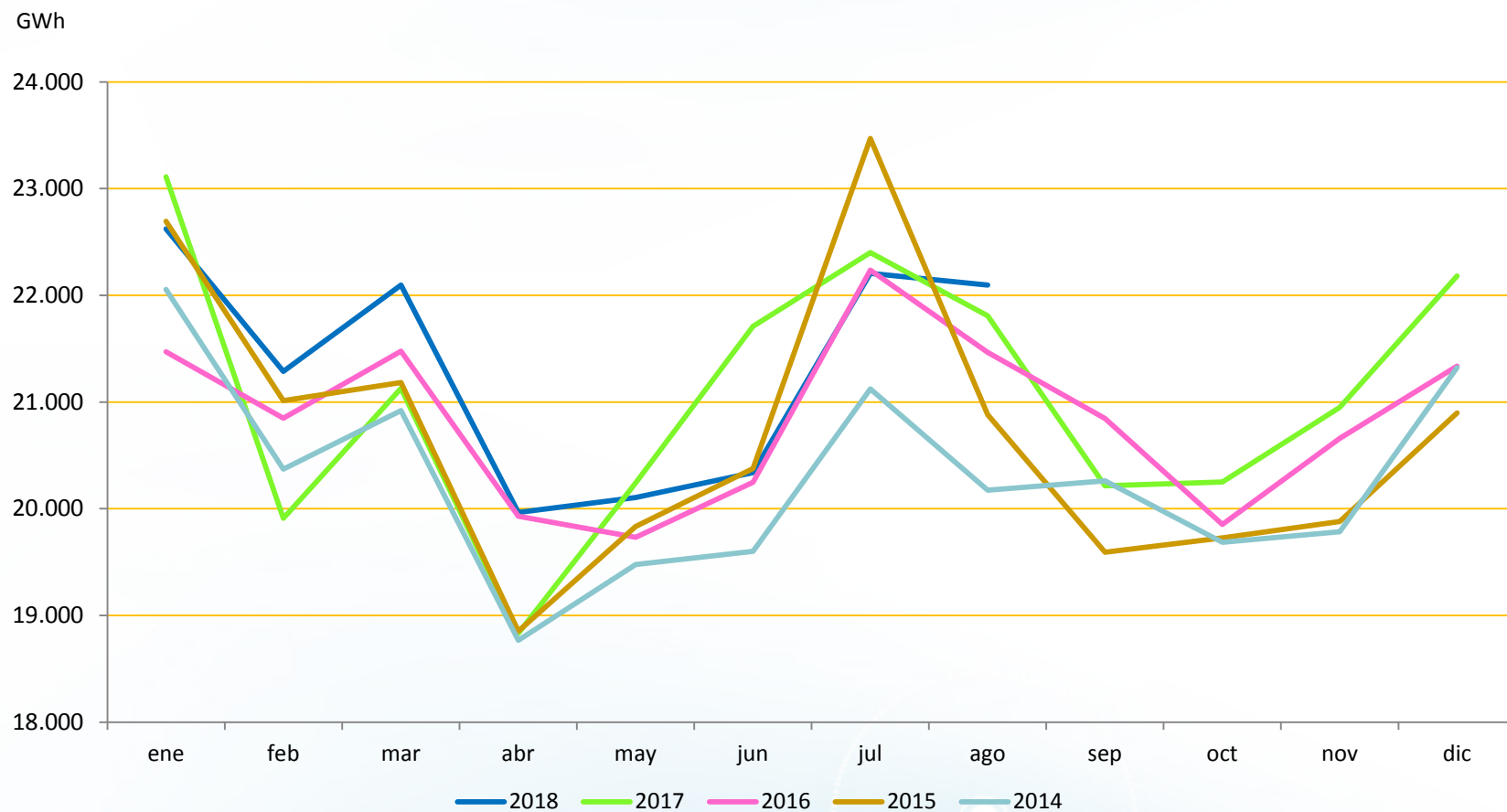
	Enero	Febrero	Marzo	Abril	Mayo	Junio	Julio	Agosto	Septiembre	Octubre	Noviembre	Diciembre
<b>Potencia máxima (MW)</b>	39.770	40.947	38.946	36.137	32.975	37.045	37.967	39.996				
<b>Consumo Máximo diario (GWh)</b>	812	832	791	755	691	762	776	812				
<b>Consumo Mensual (GWh)</b>	22.622	21.287	22.095	19,964	20.106	20.337	22.207	22.095				
<b>Δ Mes (%)</b>	-2,1	6,9	4,6	6,0	-0,7	-6,3	-0,9	1,3				
<b>Δ Mes Corregida temperatura (CT) (%)</b>	-0,5	3,2	2,2	4,9	0,9	-3,7	-0,5	0,6				
<b>Δ Mes Corregida (CT y L) (%)</b>	-2,0	3,3	5,1	2,6	1,3	-3,2	0,1	2,1				
<b>Δ Año Acumulado Absoluto (%)</b>	-2,1	2,1	2,9	3,6	2,8	1,2	0,9	0,9				



# 2018 Variación de temperatura media respecto al año anterior

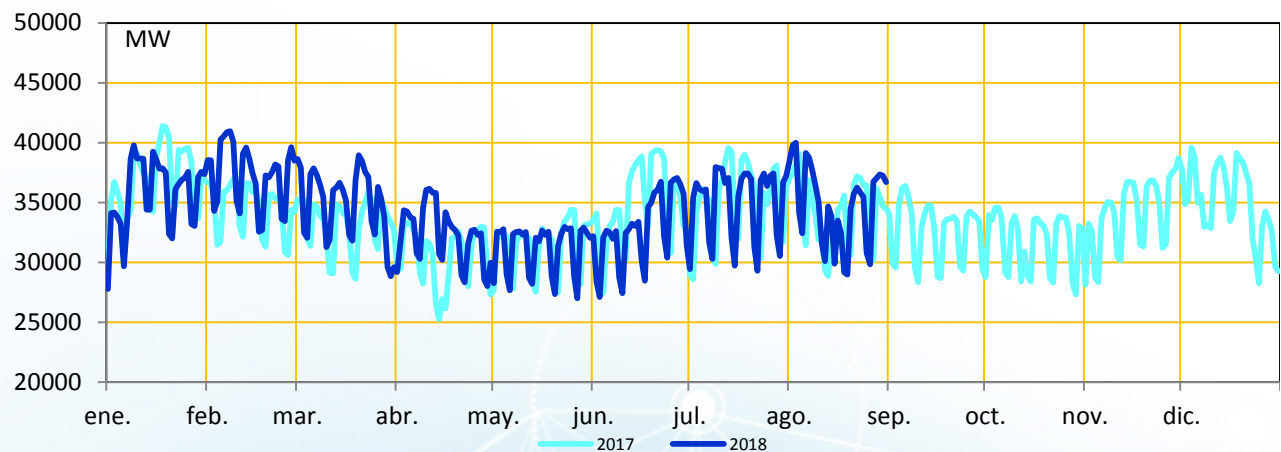
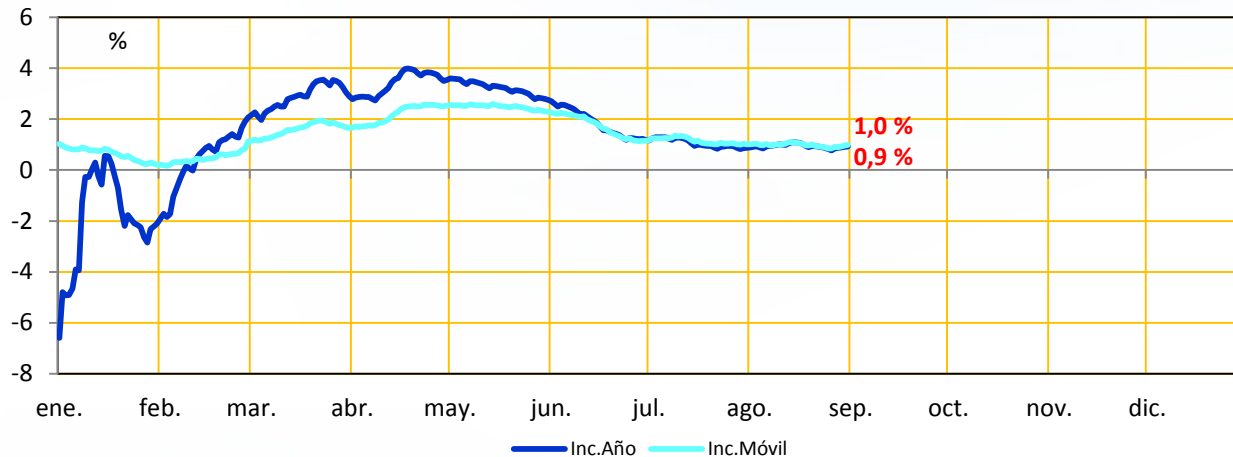


# 2018 Evolución consumo mensual





# 2018 Variación demanda diaria y Puntas diarias



## 2018/2017 Valores máximos anuales

	Invierno		Verano	
Potencia (MW)	(2ª sem. 08/02/18)	(3ª sem. 18/01/17)	(1ª sem. 03/08/18)	(3ª sem. 13/07/17)
	<b>40.947</b>	<b>41.381</b>	<b>39.996</b>	<b>39.536</b>
Consumo diario (GWh)	(2ª sem. 08/02/18)	(3ª sem. 18/01/17)	(1ª sem. 03/08/18)	(3ª sem. 14/07/17)
	<b>832</b>	<b>837</b>	<b>812</b>	<b>800</b>

Variación Consumo (%)	Mes	Año	Año móvil
Julio	<b>-0,9 (0,7)</b>	<b>0,9 (1,0)</b>	<b>1,0 (1,9)</b>
Agosto	<b>1,3 (1,6)</b>	<b>0,9 (1,0)</b>	<b>1,0 (1,8)</b>

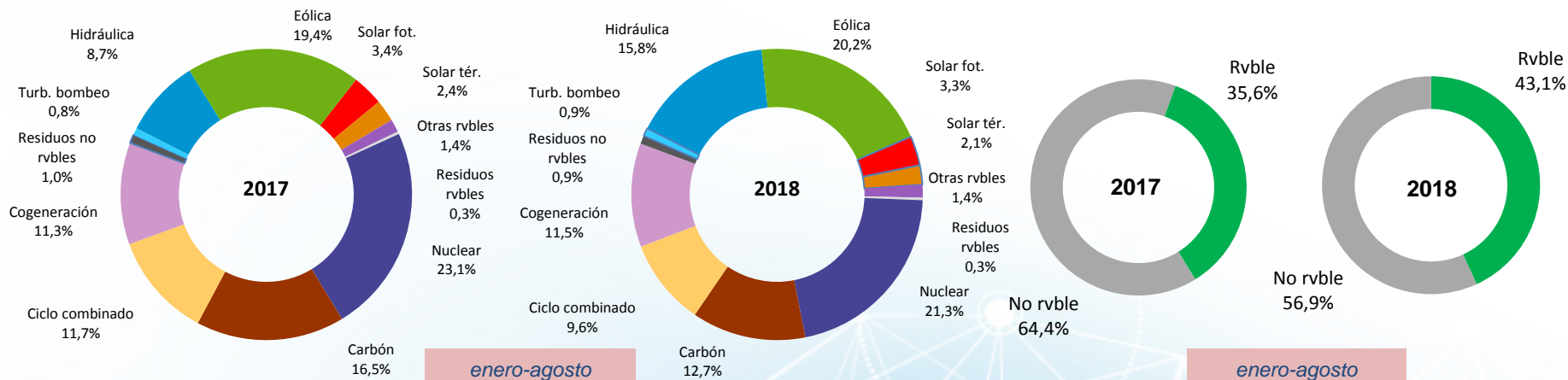
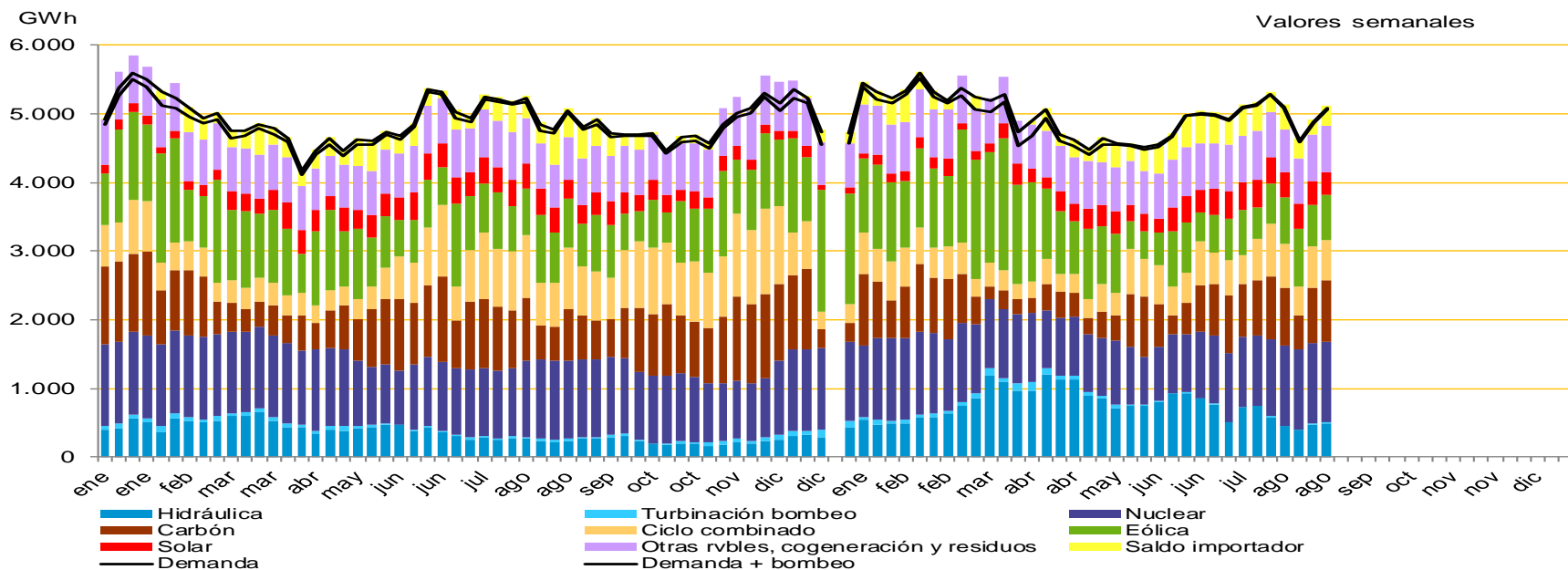
Entre paréntesis, valores año anterior.



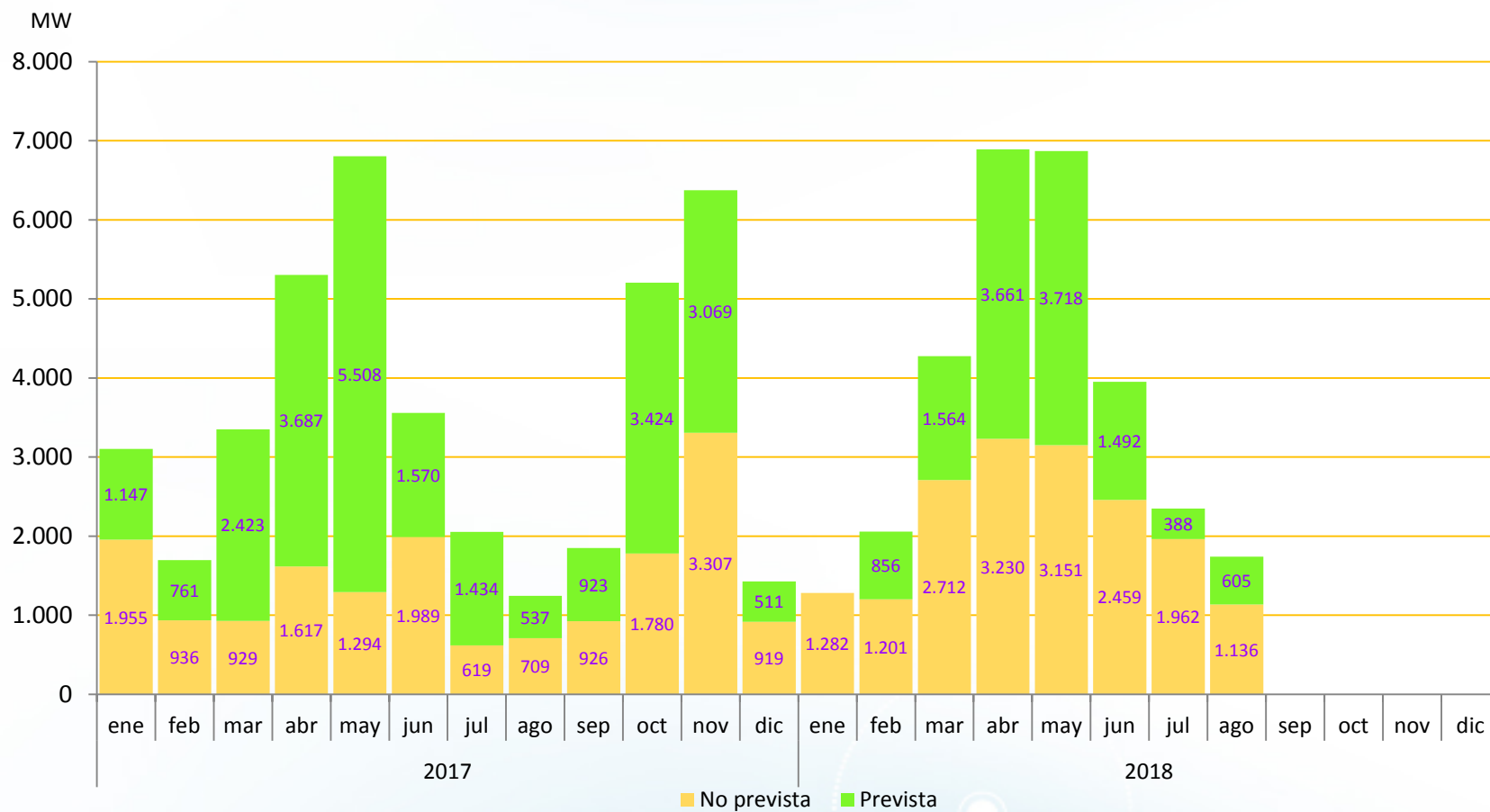


# Mix de producción y reservas hidráulicas

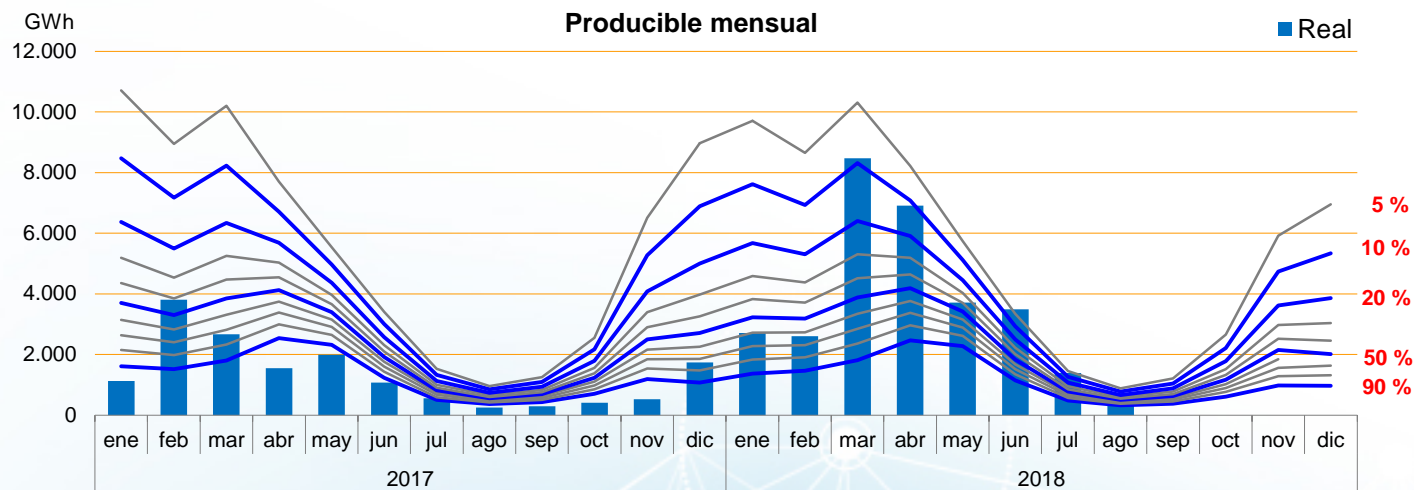
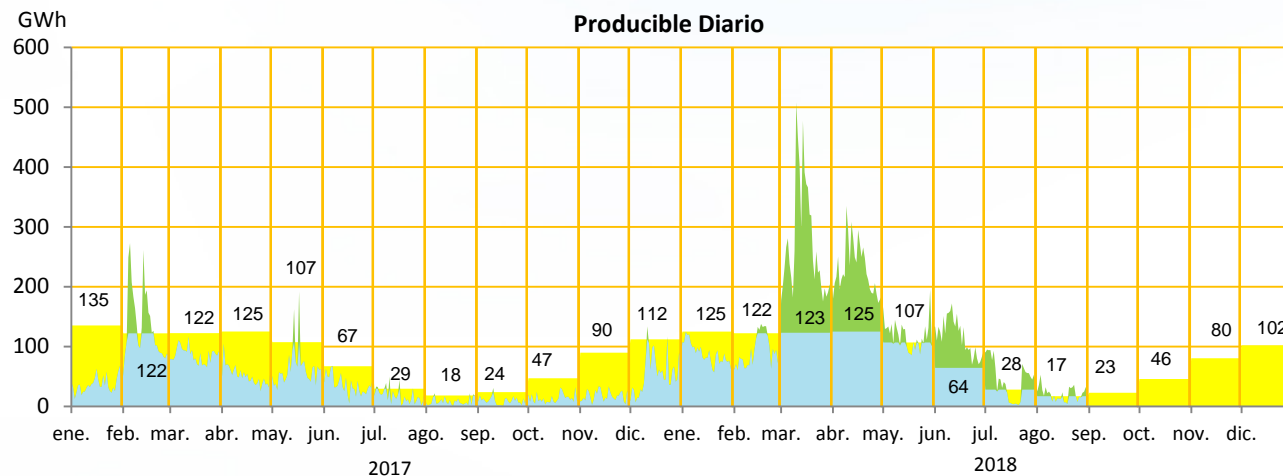
# 2018 Cobertura de la demanda



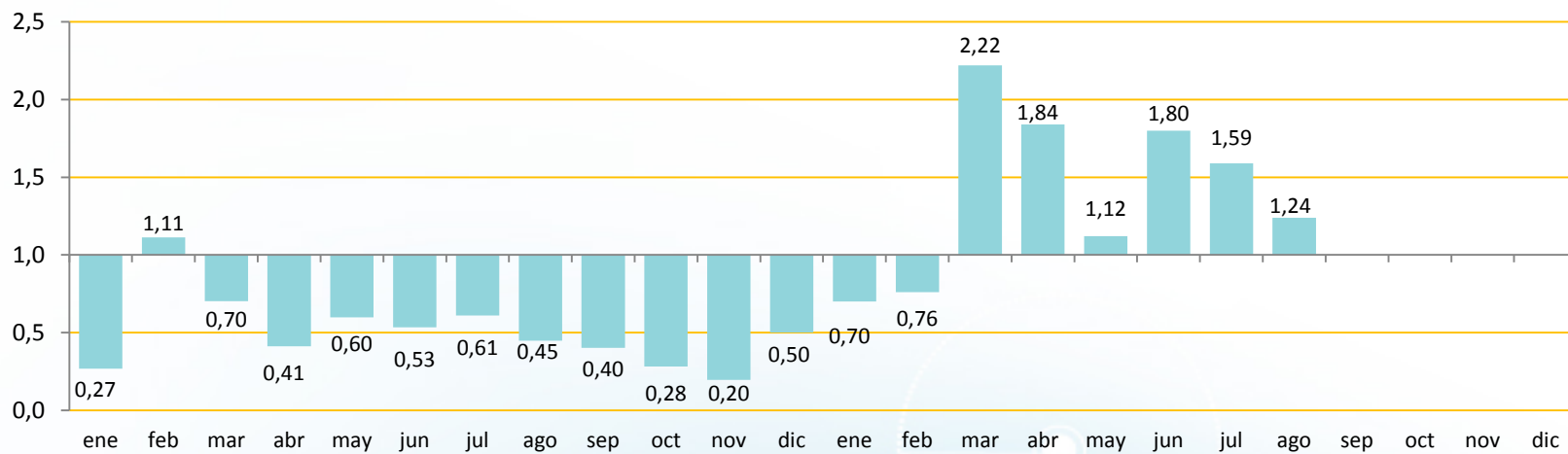
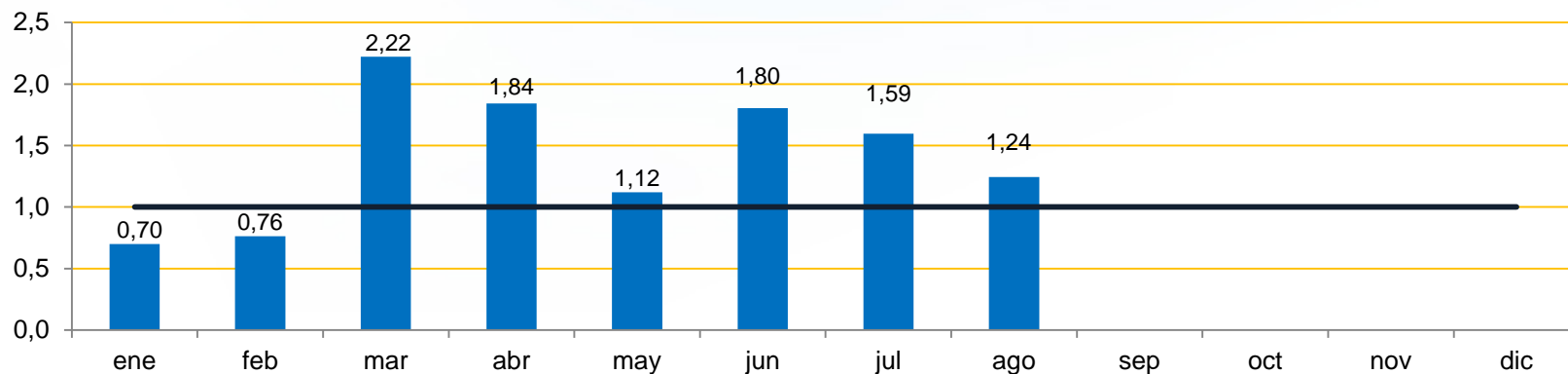
# 2018/2017 Indisponibilidad equipo térmico



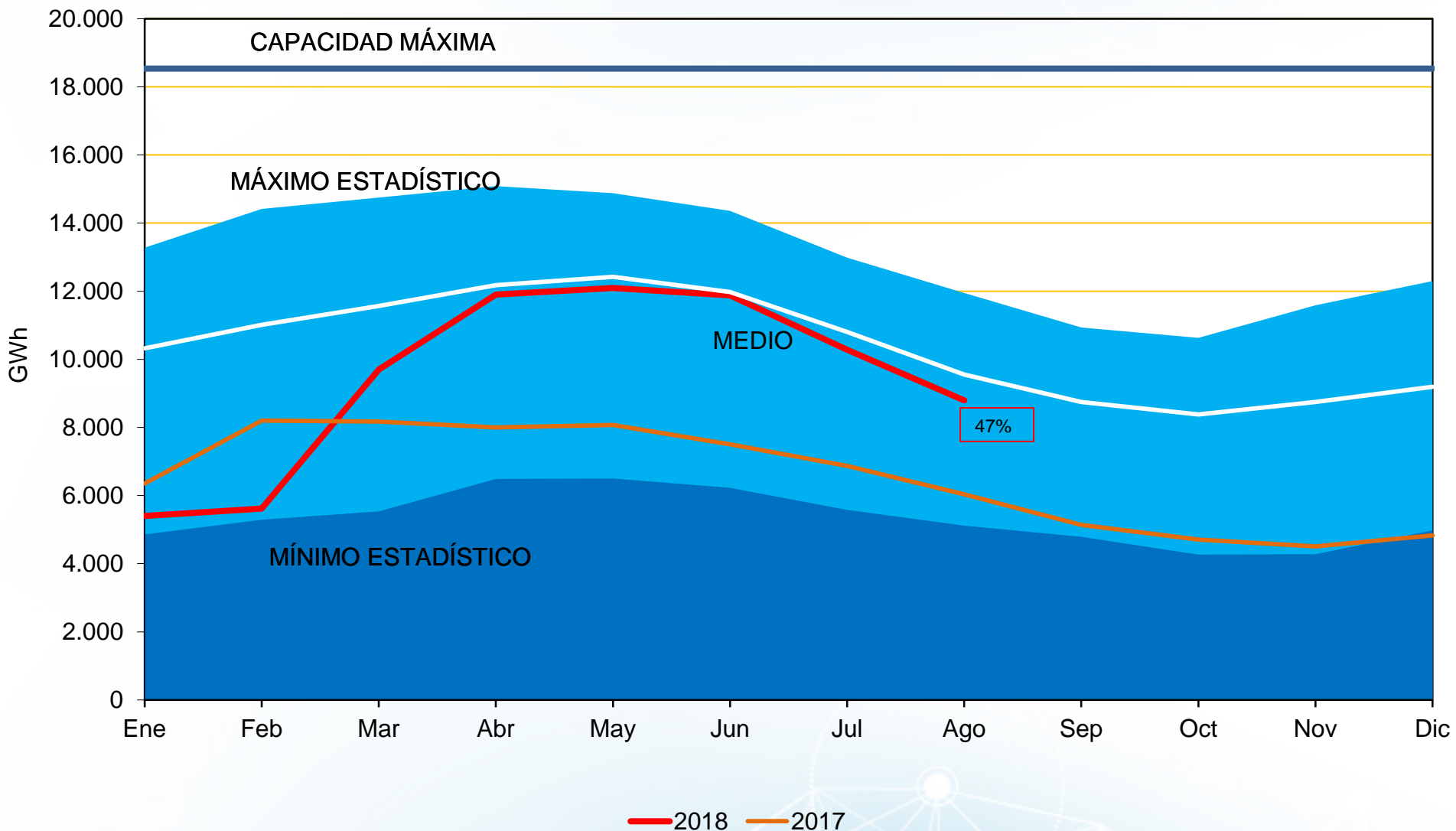
# 2018 Producibles hidráulico diario



# 2018 Índice de producible hidráulico

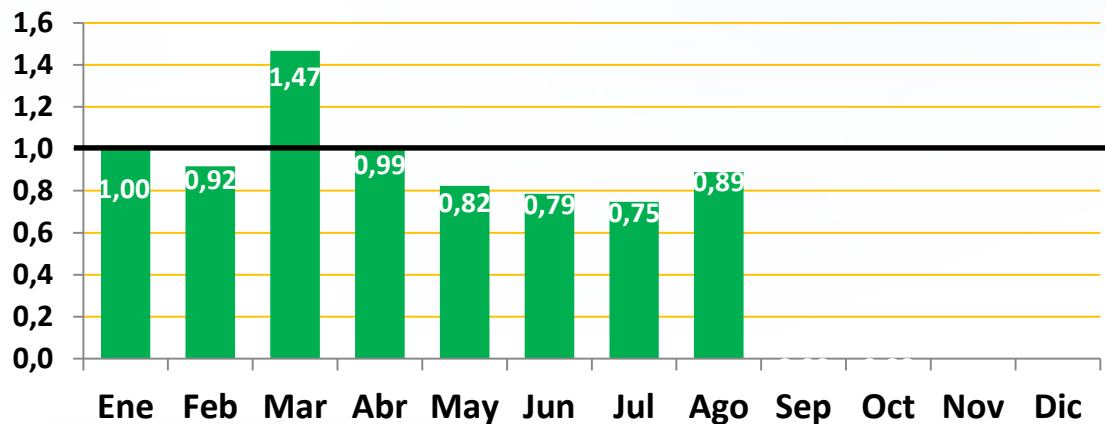


## 2018 RESERVAS CONJUNTO DE LOS EMBALSES



# 2018 Índice de producible eólico

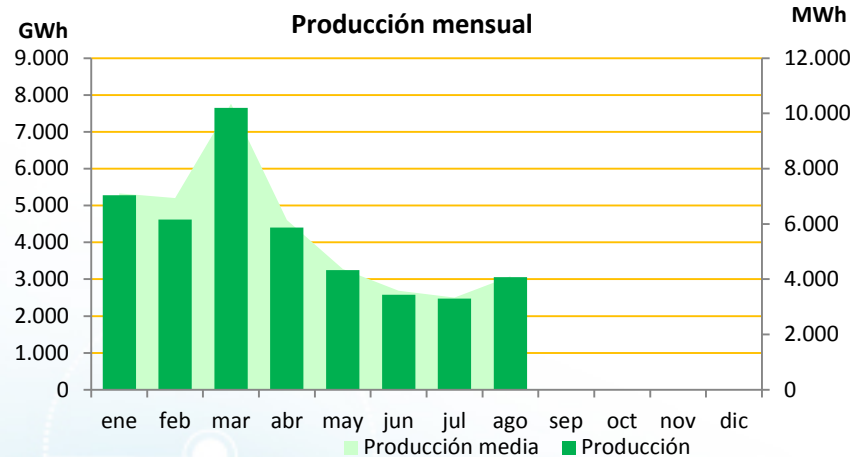
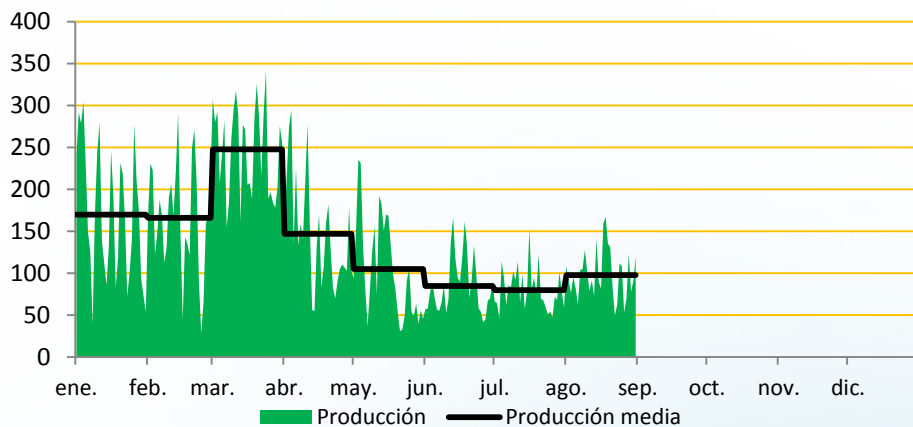
Índice producible eólica 2018



Enero-Agosto 2018

Generación máxima	16444 MW	01-03-18 19.03 h
Energía máxima diaria	342 GWh	24-03
Producción máxima mensual	7,7 TWh	Marzo

GWh Producción diaria

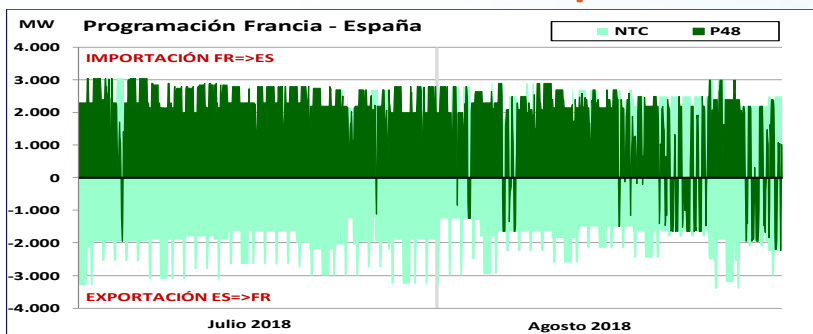




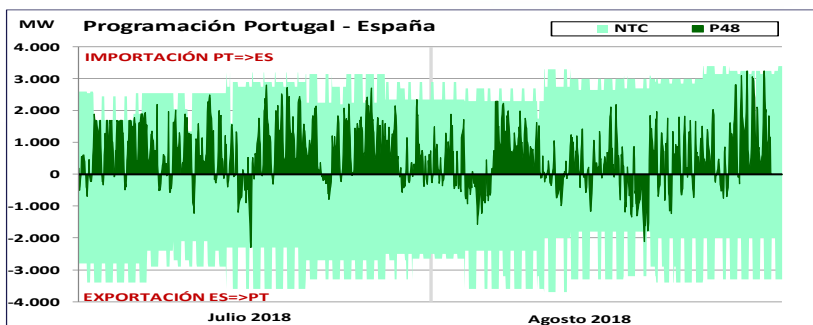


# Interconexiones

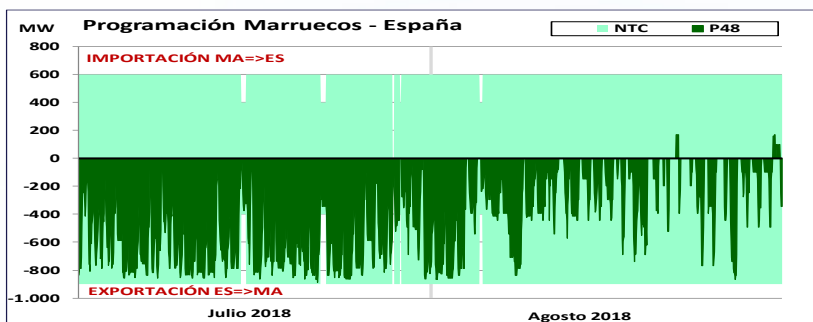
# Utilización de la capacidad. Julio – Agosto 2018



IFE		NTC (MW)				P48 (MWh)		
		Mínimo	Máximo	Medio	P <sub>70</sub>	Máximo	Medio	%Horas Cong.
Julio	FR=>ES	500	3.050	2.523	2.800	3.050	2.357	80%
	ES=>FR	1.200	3.300	2.207	2.500	1.950	10	0%
Agosto	FR=>ES	1.400	3.000	2.446	2.500	3.000	1.719	52%
	ES=>FR	1.250	3.400	1.977	2.150	2.228	214	6%



IPE		NTC (MW)				P48 (MWh)		
		Mínimo	Máximo	Medio	P <sub>70</sub>	Máximo	Medio	%Horas Cong.
Julio	PT=>ES	1.350	3.200	2.559	2.900	2.808	876	3%
	ES=>PT	2.100	3.600	2.935	3.300	2.300	76	0%
Agosto	PT=>ES	1.700	3.400	2.839	3.000	3.250	622	1%
	ES=>PT	1.800	3.700	2.820	3.300	2.119	184	0%



IME		NTC (MW)				P48 (MWh)		
		Mínimo	Máximo	Medio	P <sub>70</sub>	Máximo	Medio	%Horas Cong.
Julio	MA=>ES	0	600	591	600	0	0	0%
	ES=>MA	0	900	881	900	888	600	0%
Agosto	MA=>ES	400	600	598	600	170	4	0%
	ES=>MA	400	900	896	900	868	277	0%



# RdT:

## Nuevas instalaciones e incidencias

# Nuevas instalaciones

SS.EE.	Provincia	Fecha
SE 400 kV ARBILLERA <sup>(1)</sup>	Zamora	16.07.18
SE 220 kV TORREVIEJA <sup>(2)</sup>	Alicante	08.08.18

LÍNEAS	Provincia	Fecha
L-220 kV GÜEÑES-AYALA-VILLALBILLA <sup>(3)</sup>	Vizcaya	08.08.18
L-220 kV LA JARA-AYALA-POZA de la SAL <sup>(4)</sup>	Vizcaya	08.08.18

Reactancias	MVAr	Provincia	Fecha
SE 400 kV BROVALES: Reactancia 1	150	Badajoz	05.07.18
SE 400 kV LOMBA: Reactancia 3	150	León	05.07.18
SE 400 kV PIEROLA: Reactancia 1	150	Barcelona	02.08.18





**RED ELÉCTRICA DE ESPAÑA**

**SISTEMA ELÉCTRICO PENINSULAR**  
Instalaciones en servicio a 31 de diciembre del 2012 y en construcción o programadas

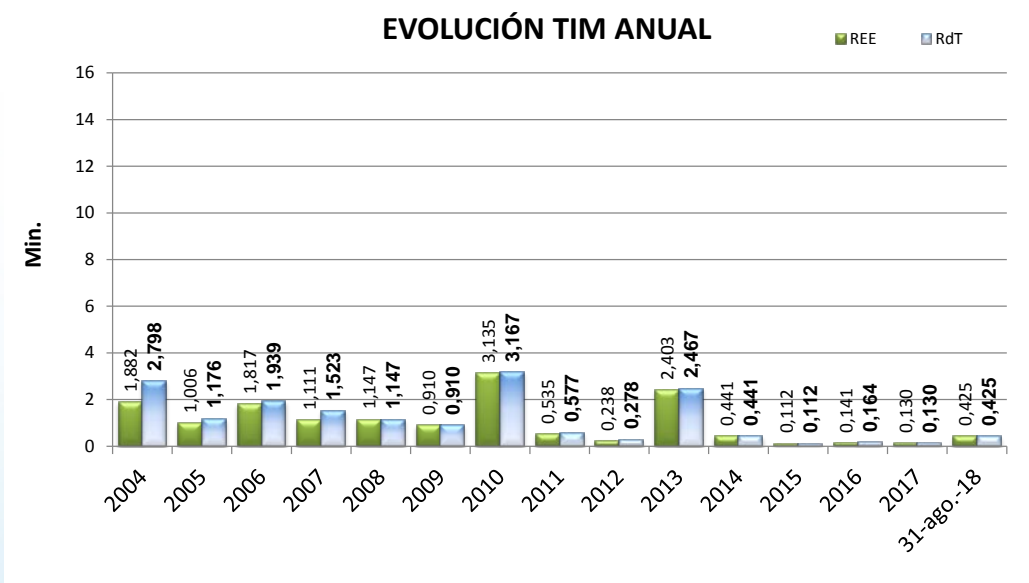
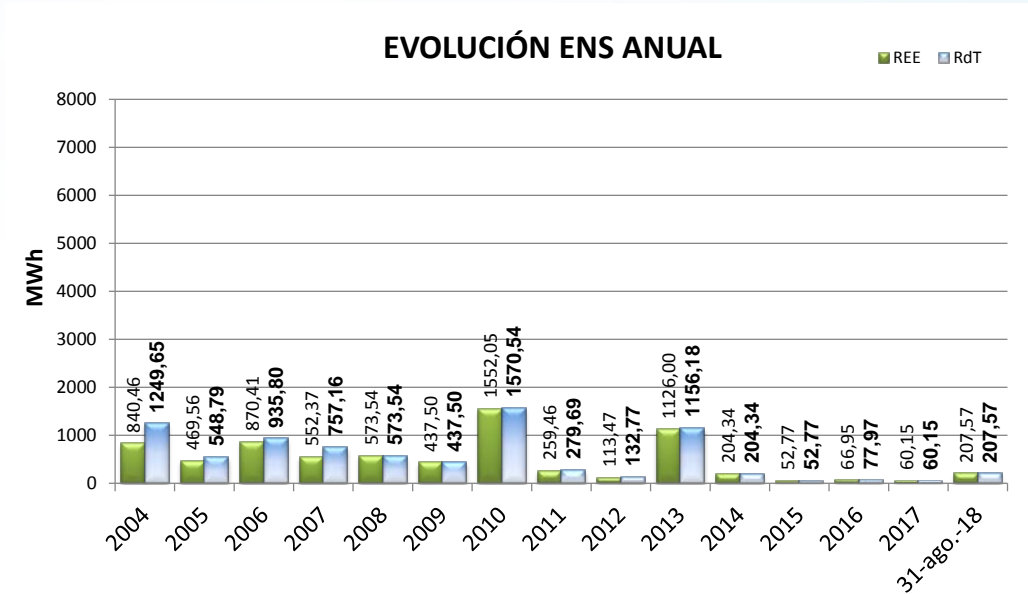
Lineas	Circuitos	Tensiones
En servicio	prentos 1	400 kV
	1	220 kV
	2	132-110 kV
	2	110 kV
En construcción y programadas	1	400 kV
	2	220 kV
	2	132-110 kV
	2	110 kV
Cable subterráneo / submarino	En servicio	Todas las líneas se han dividido en el cable que funcionan
	En construcción o programadas	En las construcciones o líneas nuevas este se indica entre puntos (400 kV)
Previsita transformación a tensión superior	En servicio	400 kV
	En construcción o programadas	220 kV
Subestaciones	En servicio	400 kV
	En construcción o programadas	220 kV
Centrales	Hidráulica	000
	Térmica clásica	000
	Térmica nuclear	000
	Eólica	000
	Central Combinada	000
	Alta	000

0 10 20 30 40 50 km



# Calidad del servicio

# Energía no suministrada y Tiempo de interrupción medio (SEPE)



Los datos para 2017/18 son provisionales.





*cuidamos tu energía*

[www.ree.es](http://www.ree.es)

Gracias por su atención