



Reunião CTSOSI 19 de setembro

Ano
2018

ÍNDICE

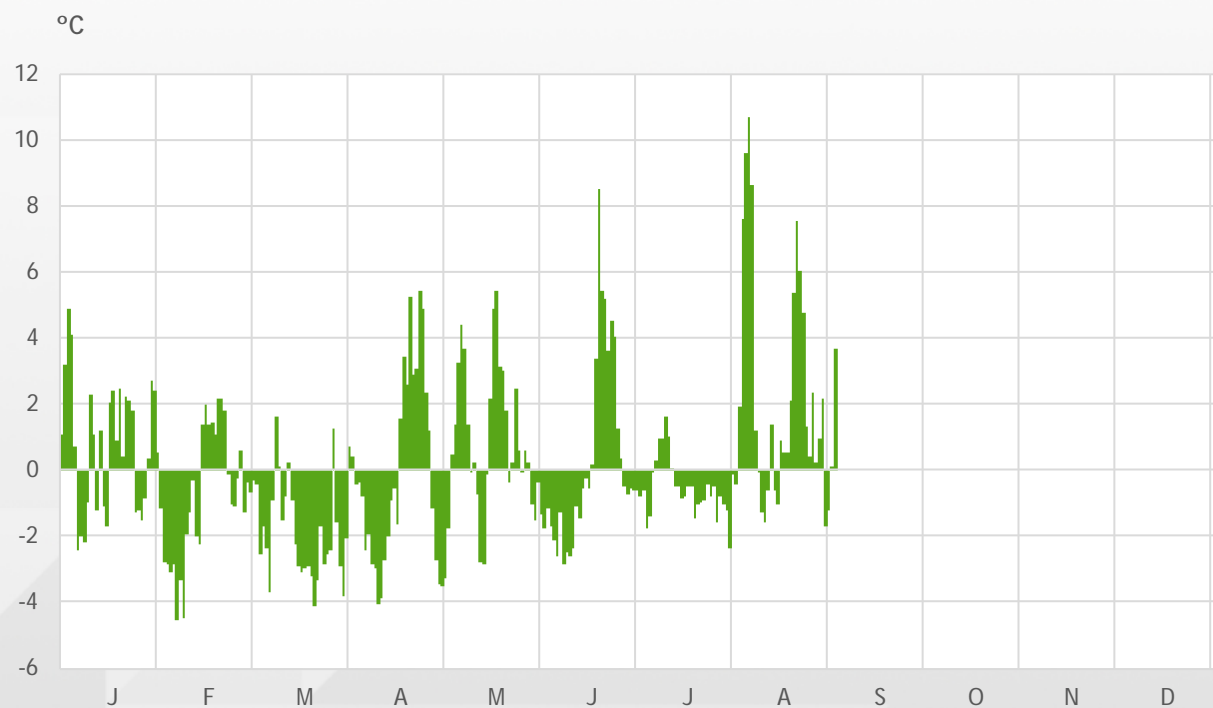
- ▶ Consumo Nacional - Evolução
- ▶ Meios de produção utilizados para a satisfação do consumo e hidraulicidade
- ▶ Interligação com Espanha
- ▶ Rede Nacional de Transporte
- ▶ Evolução
- ▶ Incidentes

2018 EVOLUÇÃO DO CONSUMO MENSAL DE ENERGIA ELÉCTRICA

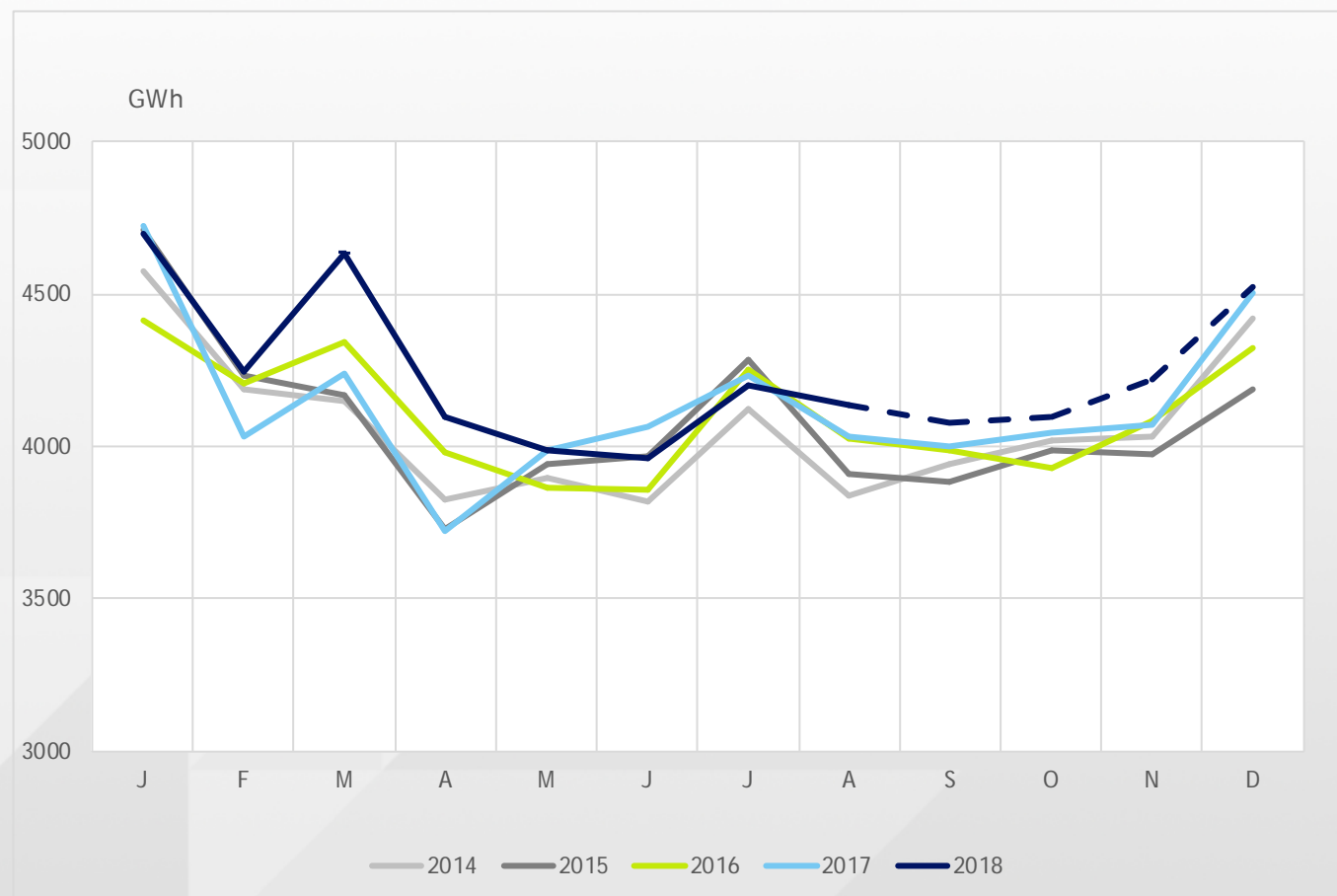
		jan	fev	mar	abr	mai	jun	jul	ago
PONTA	MW								
PRODUÇÃO		10075	10790	11996	9841	8579	9366	9574	9721
CONSUMO		8455	8792	8383	7953	6877	7101	7050	7592
CONSUMO	GWh								
MAX. DIÁRIO		170	169	163	160	139	147	147	155
MENSAL	GWh	4700	4244	4632	4097	3987	3965	4199	4133
VAR.	%	-0.5	5.3	9.3	10.1	0.0	-2.4	-0.7	2.5
CT		1.7	1.4	4.7	7.7	0.8	-1.1	-0.5	0.0
CTDU		1.4	1.4	6.2	6.3	1.0	0.0	-1.1	-0.8
ACUMULADO		-0.5	2.2	4.5	5.7	4.6	3.5	2.9	2.8



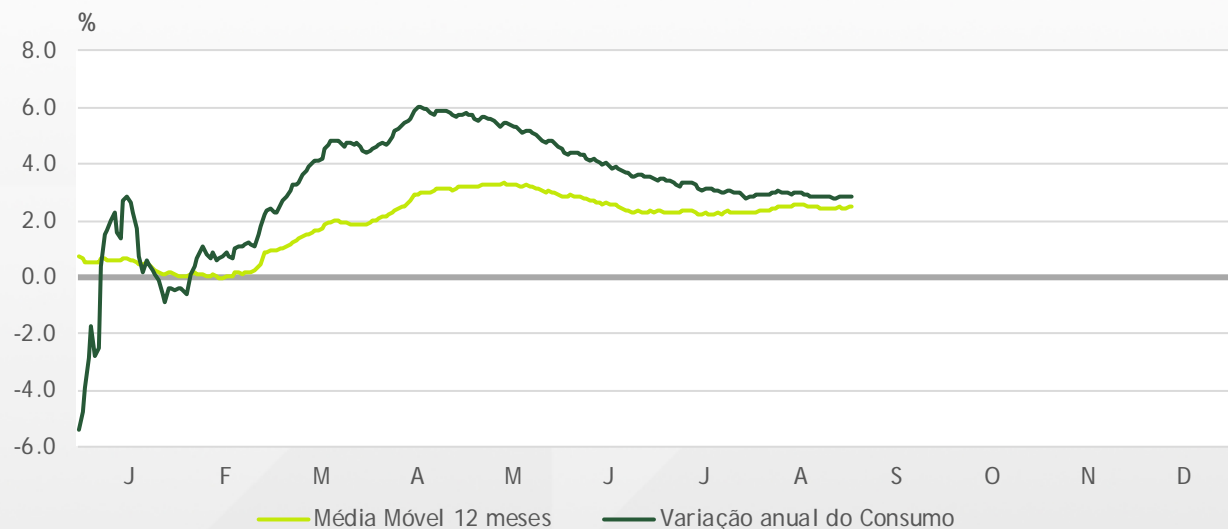
2018 DESVIO DA TEMPERATURA NORMAL



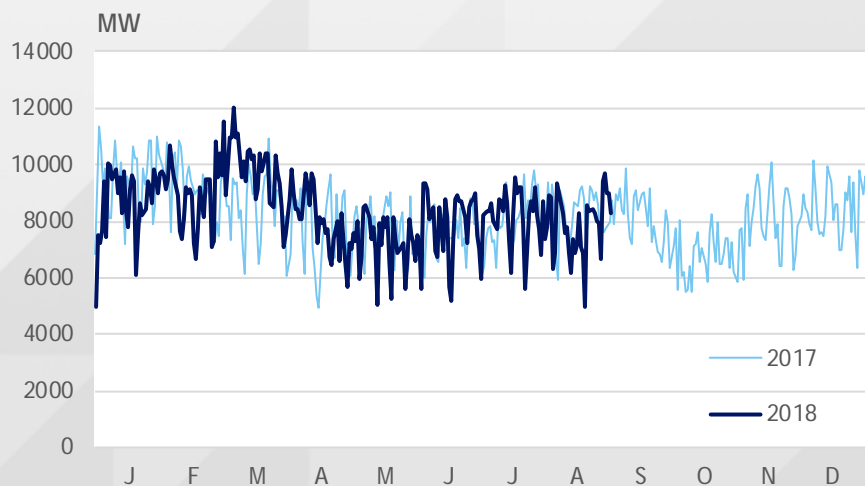
2018 EVOLUÇÃO DO CONSUMO MENSAL



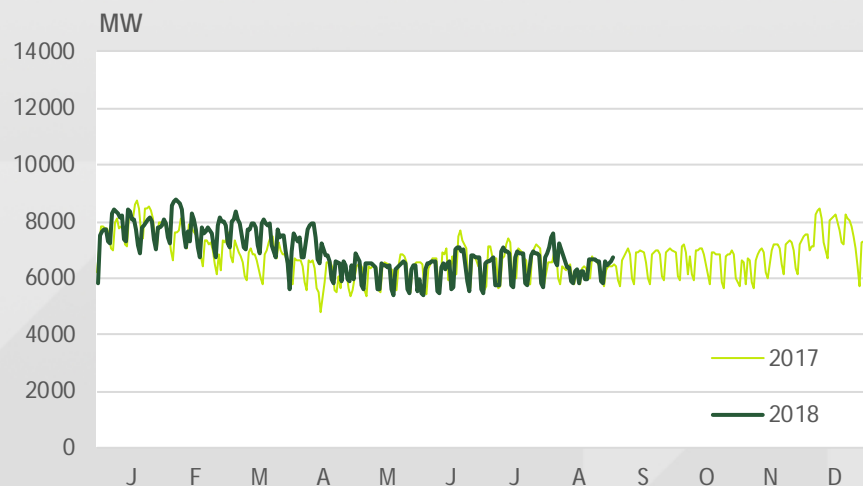
2018 VARIAÇÃO DO CONSUMO E PONTAS DIÁRIAS



PRODUÇÃO



CONSUMO

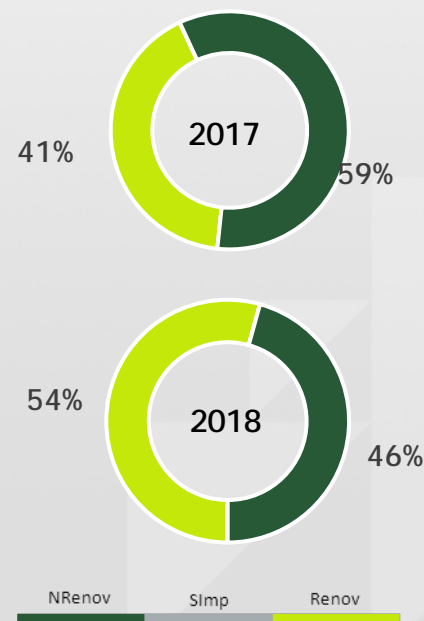
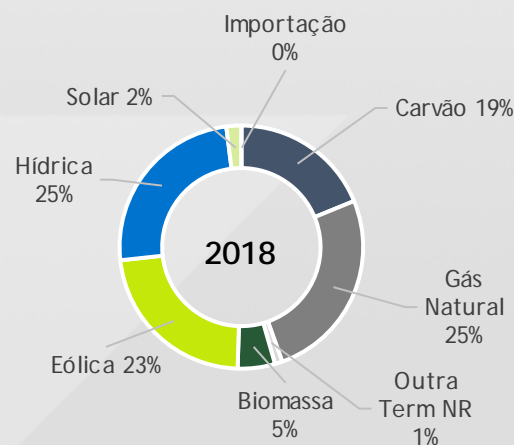
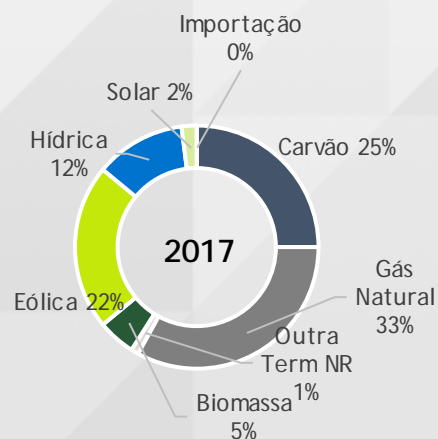
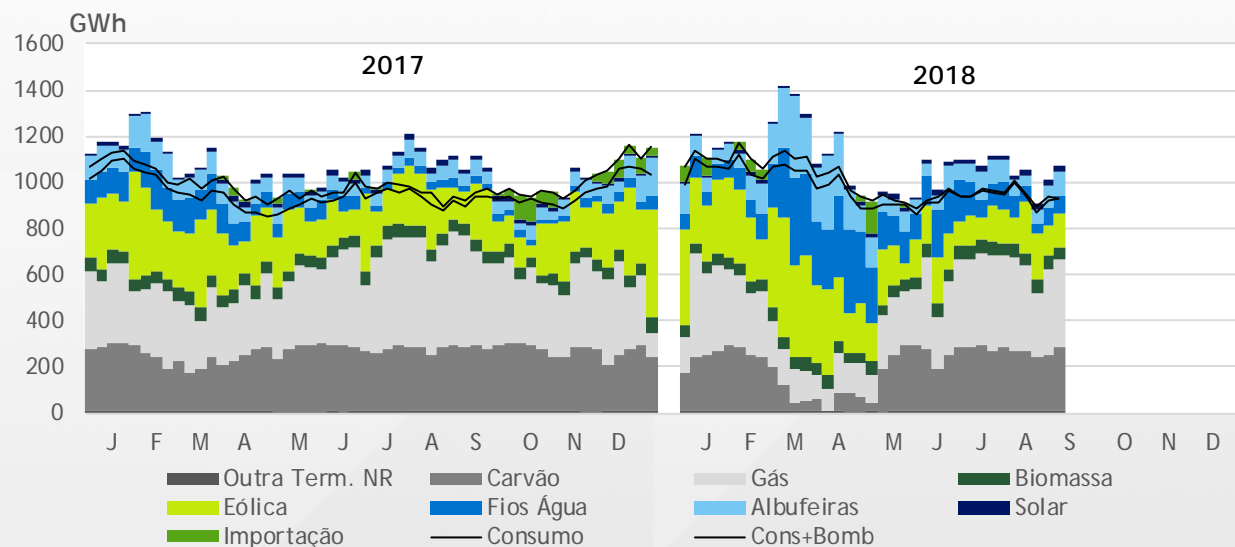


2018 /2017 VALORES MÁXIMOS ANUAIS

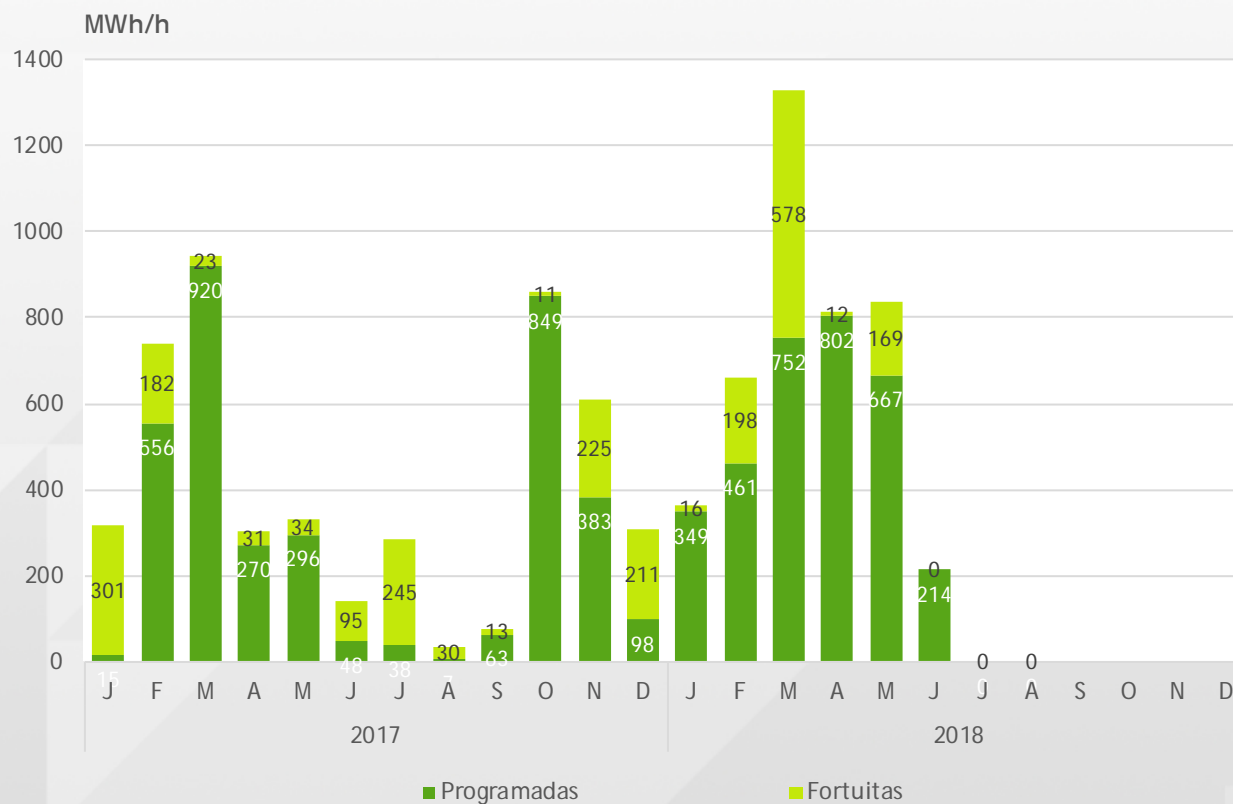
MÁXIMOS	INVERNO		VERÃO	
POTÊNCIA PRODUÇÃO (MW)	11996 (4ªF 07-03-2018)	11371 (2ªF 02-01-2017)	9721 (3ªF 28-08-2018)	9869 (5ªF 07-09-2017)
POTÊNCIA CONSUMO (MW)	8792 (4ªF 07-02-2018)	8771 (5ªF 19-01-2017)	7592 (6ªF 03-08-2018)	7669 (3ªF 20-06-2017)
CONSUMO DIA (GWh)	170 (3ªF 09-01-2018)	169 (5ªF 19-01-2017)	155 (6ªF 03-08-2018)	156 (3ªF 20-06-2017)

VAR CONSUMO %	MÊS	ANO	ACUM 12 MESES
julho	-0.7 (-0.6)	2.9 (0.2)	2.3 (1.0)
agosto	2.5 (0.2)	2.8 (0.2)	2.5 (0.8)

2018 SATISFAÇÃO DO CONSUMO

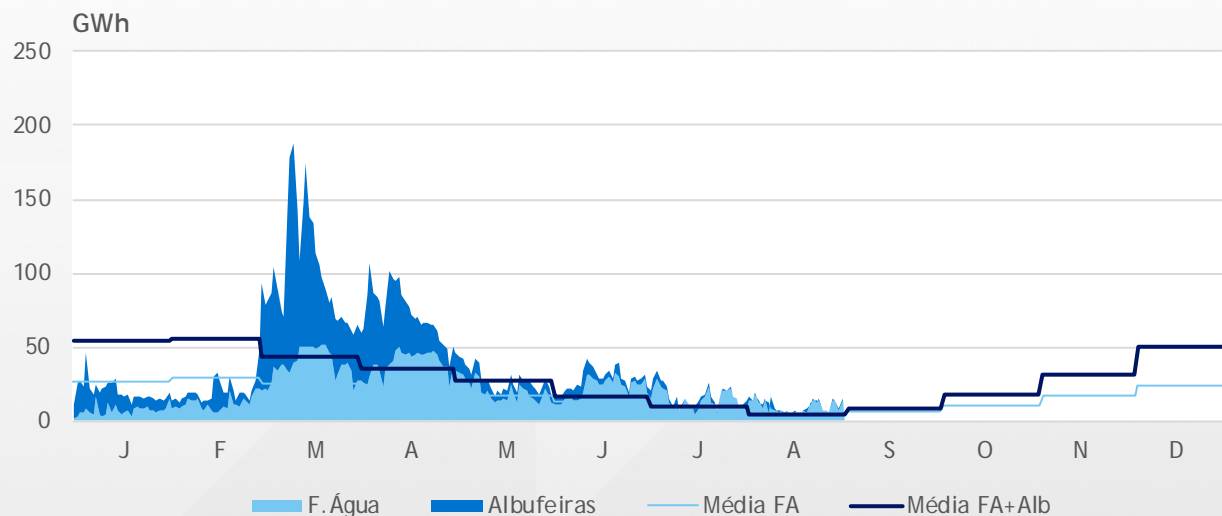


2018 INDISPONIBILIDADES - MÉDIA HORÁRIA MENSAL

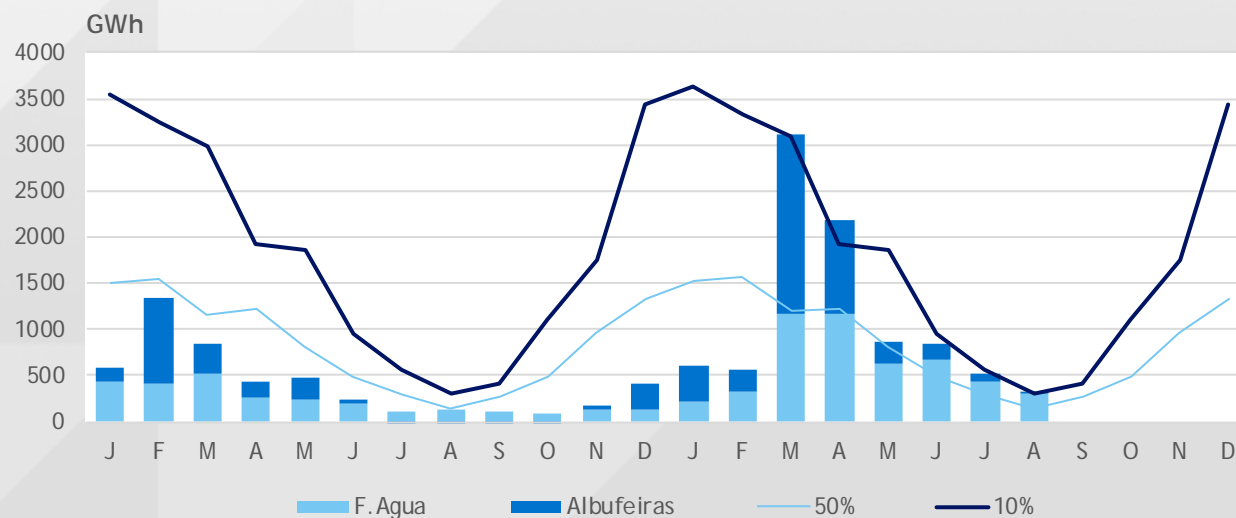


2018 AFLUÊNCIAS

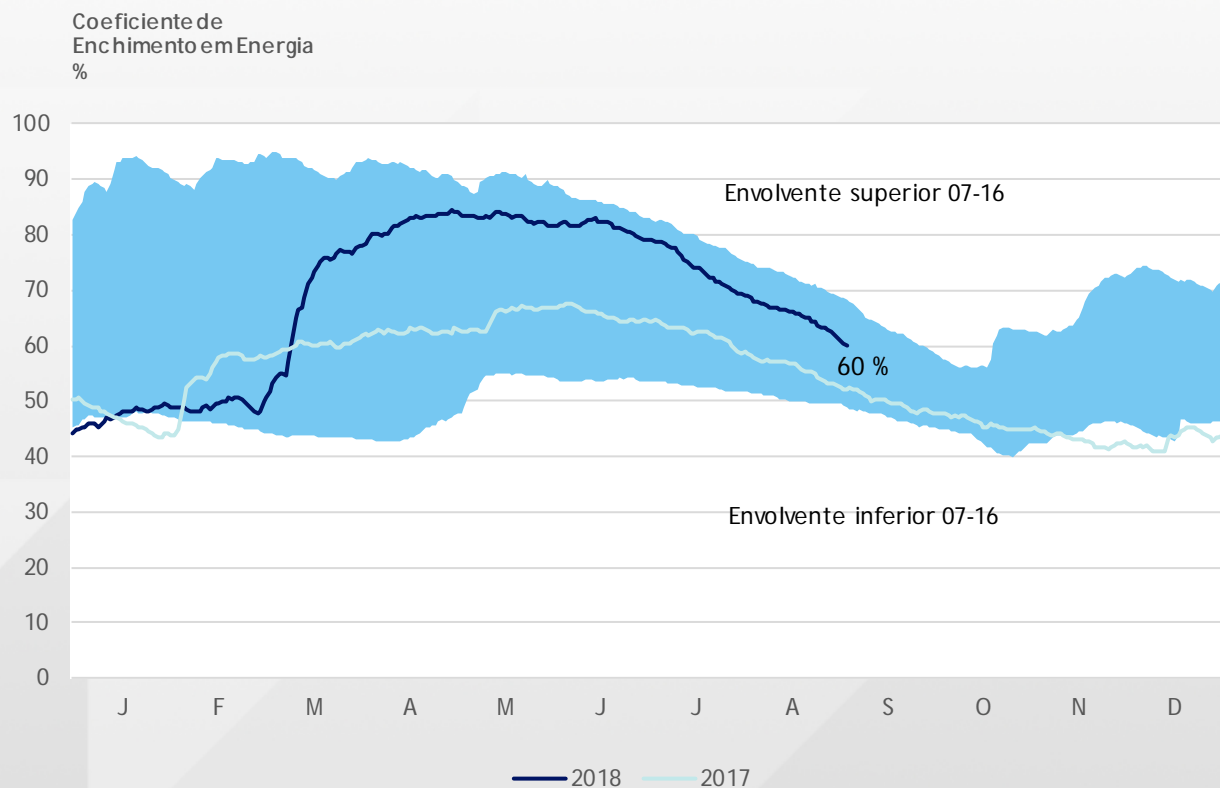
ENERGIA AFLUENTE DIÁRIA



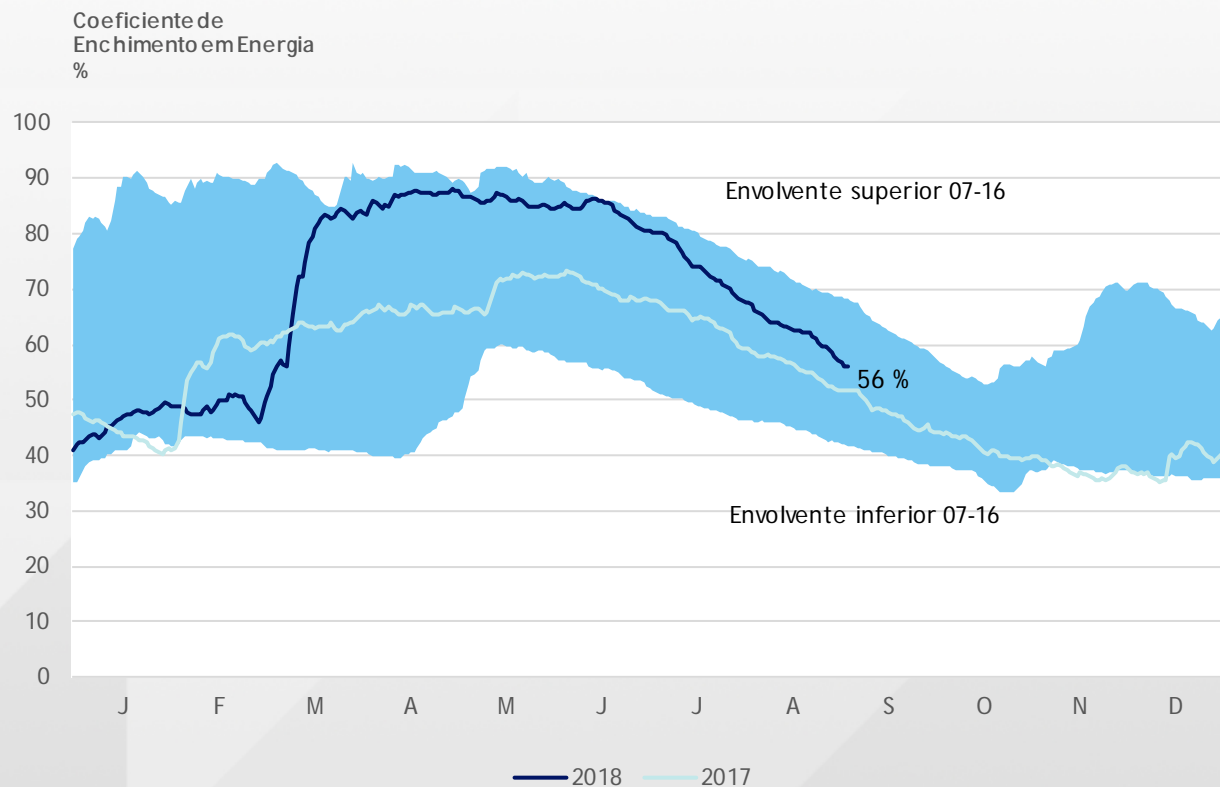
ENERGIA AFLUENTE MENSAL



2018 ARMAZENAMENTO NAS ALBUFEIRAS

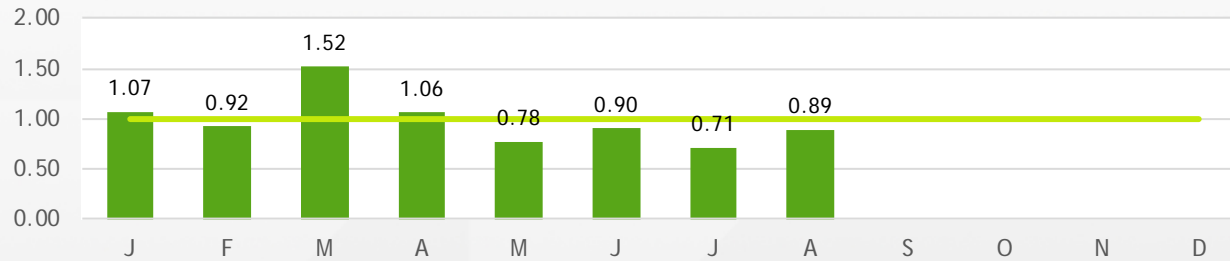


2018 ARMAZENAMENTO NAS ALBUFEIRAS ANUAIS

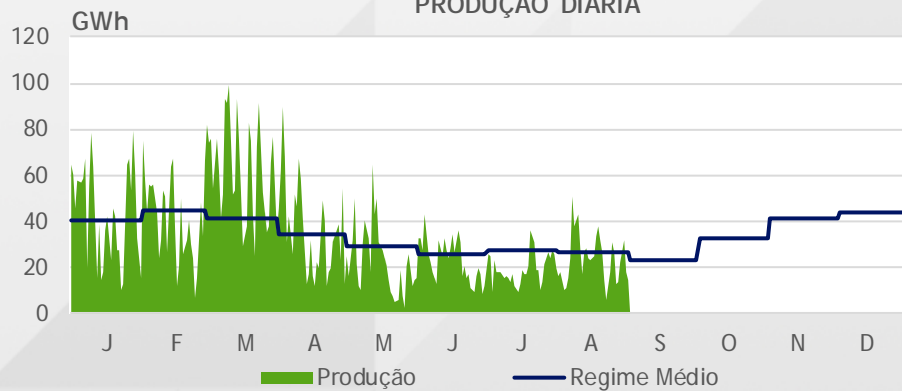


2018 EOLICIDADE

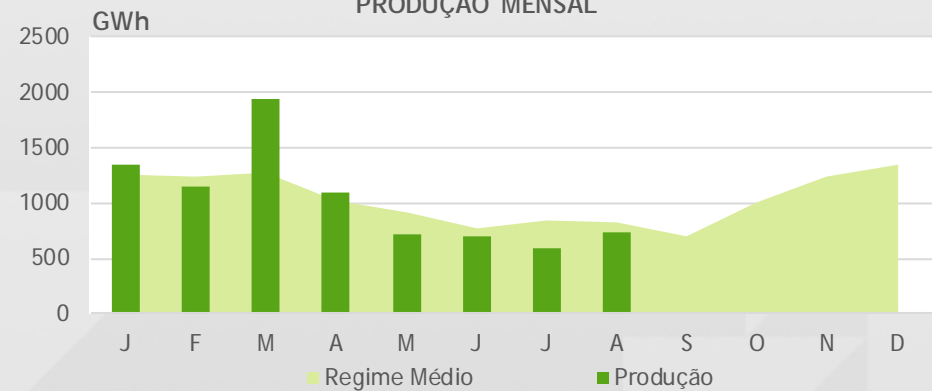
ÍNDICE DE PRODUTIBILIDADE EÓLICA



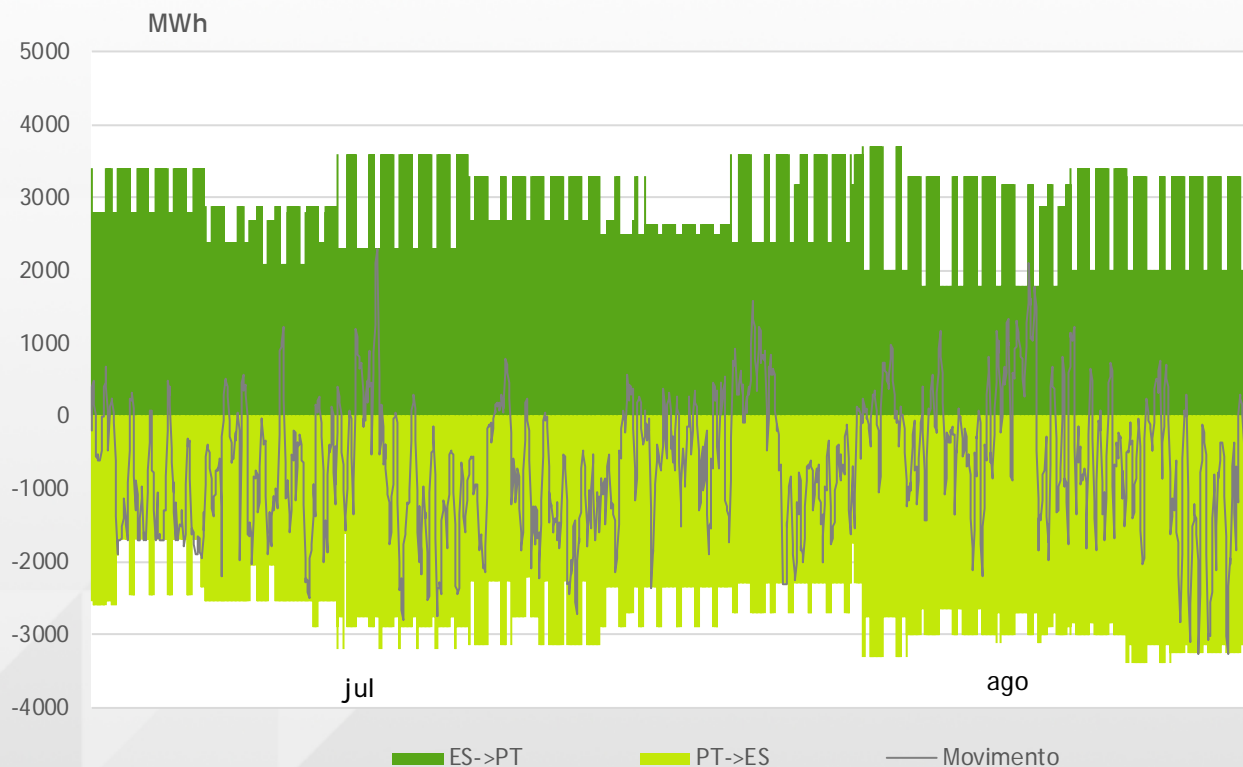
PRODUÇÃO DIÁRIA



PRODUÇÃO MENSAL



2018 INTERLIGAÇÕES



		Disponível			Realizada	
		Mínimo	Máximo	Média	Máximo	Média
julho	Importação	2100	3600	2935	2300	77
	Exportação	1600	3200	2561	2808	877
agosto	Importação	1800	3700	2815	2119	191
	Exportação	1750	3400	2840	3250	628

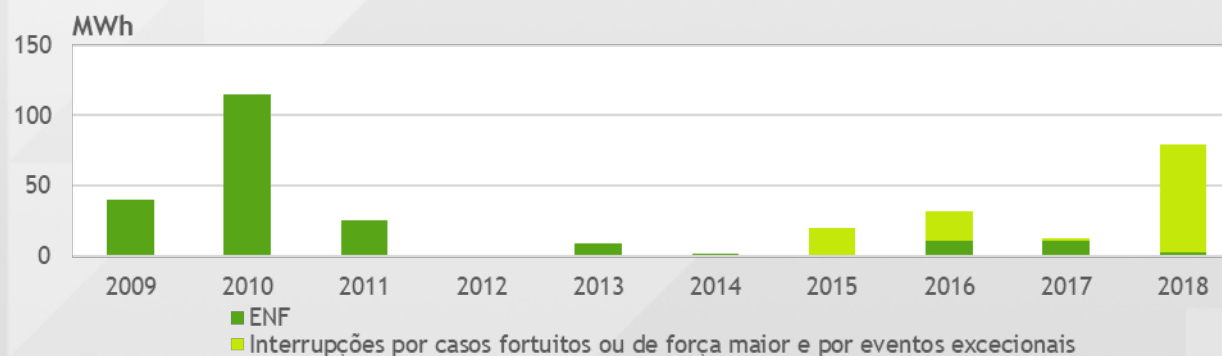
PRINCIPAIS EVOLUÇÕES DA RNT EM JULHO E AGOSTO DE 2018

- Nada a assinalar.



- Às 01.24 do dia 15/Jul disparo do Barramento 2 de 60 kV da SE Ferreira do Alentejo, por atuação da Proteção Diferencial de Barramento devido a defeito causado por aves num painel afeto ao Barramento 2. A ENF deste incidente foi de 0,9 MWh.
- No dia 04/Ago disparos da L-220 kV Carregado – Seixal a 220 kV, devido a incêndio sob a linha:
 - ✓ o Às 13.05 com religação, seguido de disparo definitivo (reposição do serviço às 13.06);
 - ✓ o Às 13.07 com religação seguido de disparo definitivo (reposição do serviço às 13.08);
 - ✓ o Às 13.10 com religação seguido de disparo definitivo. Às 13.11 foi realizada tentativa falhada de reposição. A linha ficou indisponível até às 13.51.Estes disparos interromperam os consumos da Siderurgia do Seixal. A ENF deste incidente foi de 74,1MWh.
 - ✓ Às 17.58 com religação, seguido de disparo definitivo (a linha foi reposta às 18.00);
 - ✓ Às 18.05 com religação seguido de disparo definitivo. Às 18.06 foi realizada tentativa de reposição, disparando de imediato. A linha ficou indisponível até às 18.11.Estes disparos interromperam novamente os consumos da Siderurgia do Seixal. A ENF deste último incidente foi de 2,5MWh.

2018 TEMPO DE INTERRUPÇÃO EQUIVALENTE / ENERGIA NÃO FORNECIDA



REN 