

RED
ELÉCTRICA
DE ESPAÑA

Información sobre la Operación (C.A.M.)

20 de noviembre de 2018



Índice

Consumo peninsular. Evolución 2018

Mix de producción y reservas hidráulicas

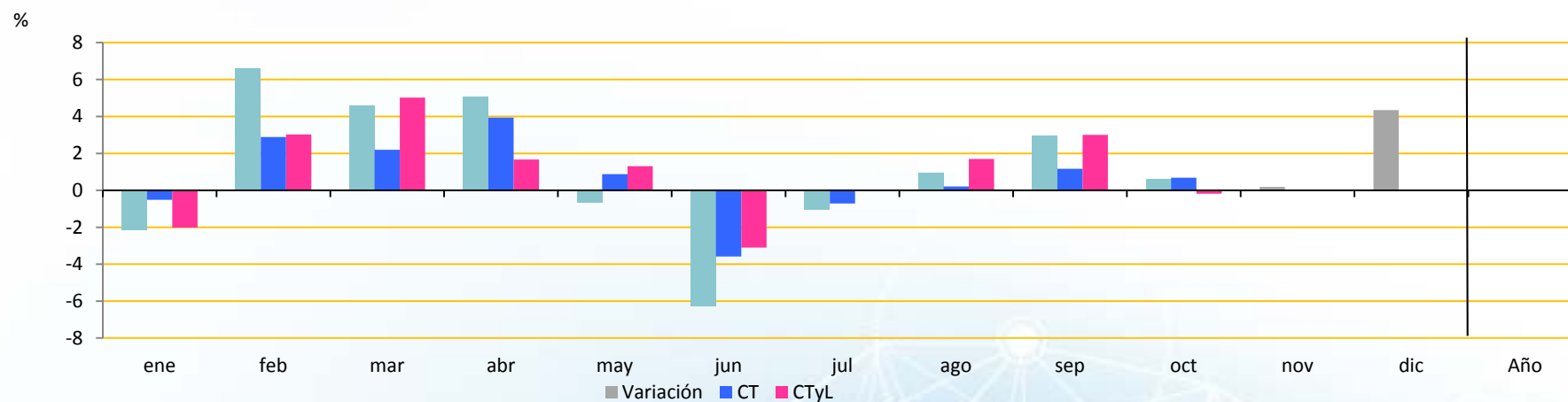
Previsión de la cobertura 2018



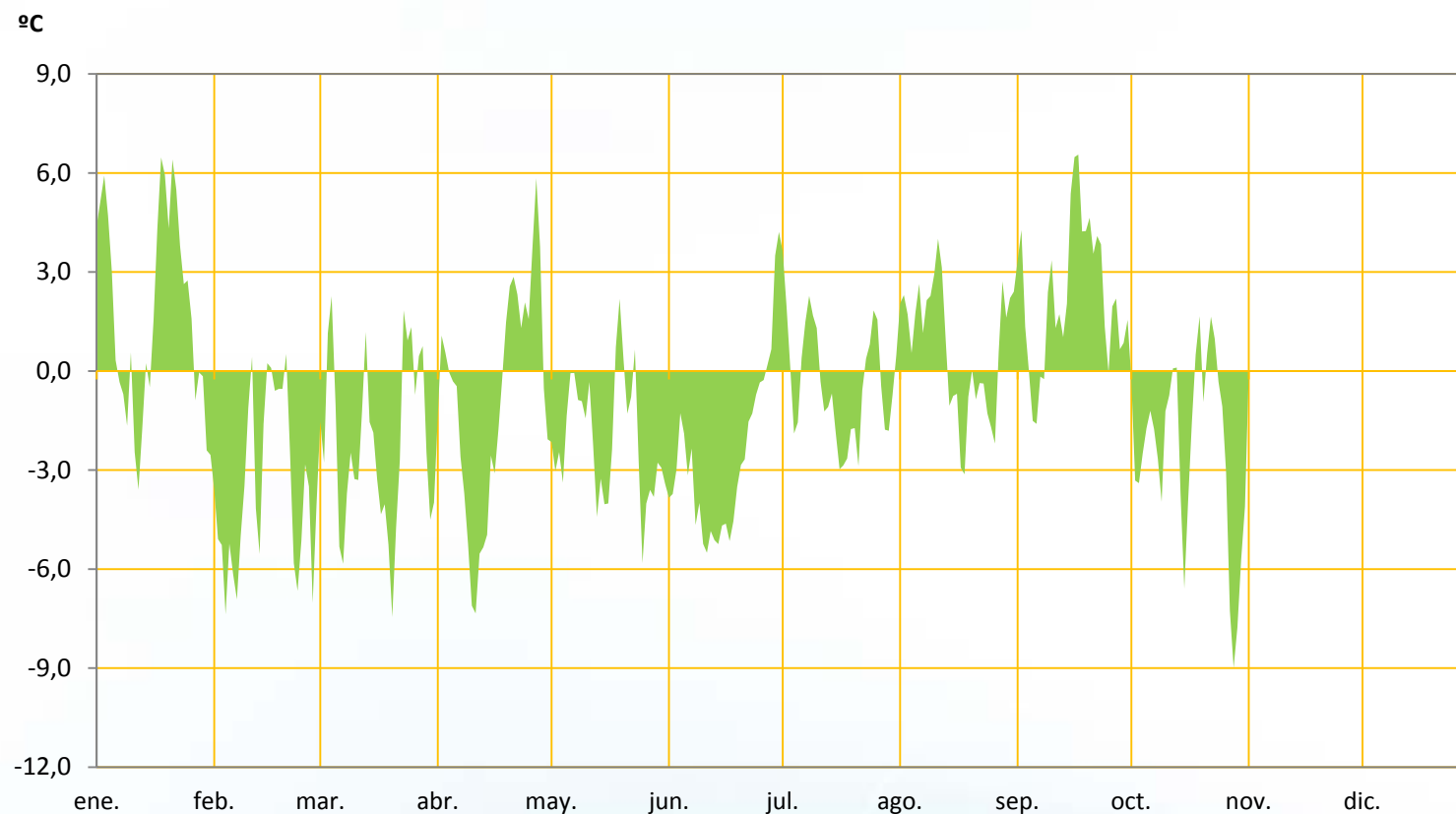
Demanda. Evolución y cobertura

2018 Consumo peninsular. Evolución

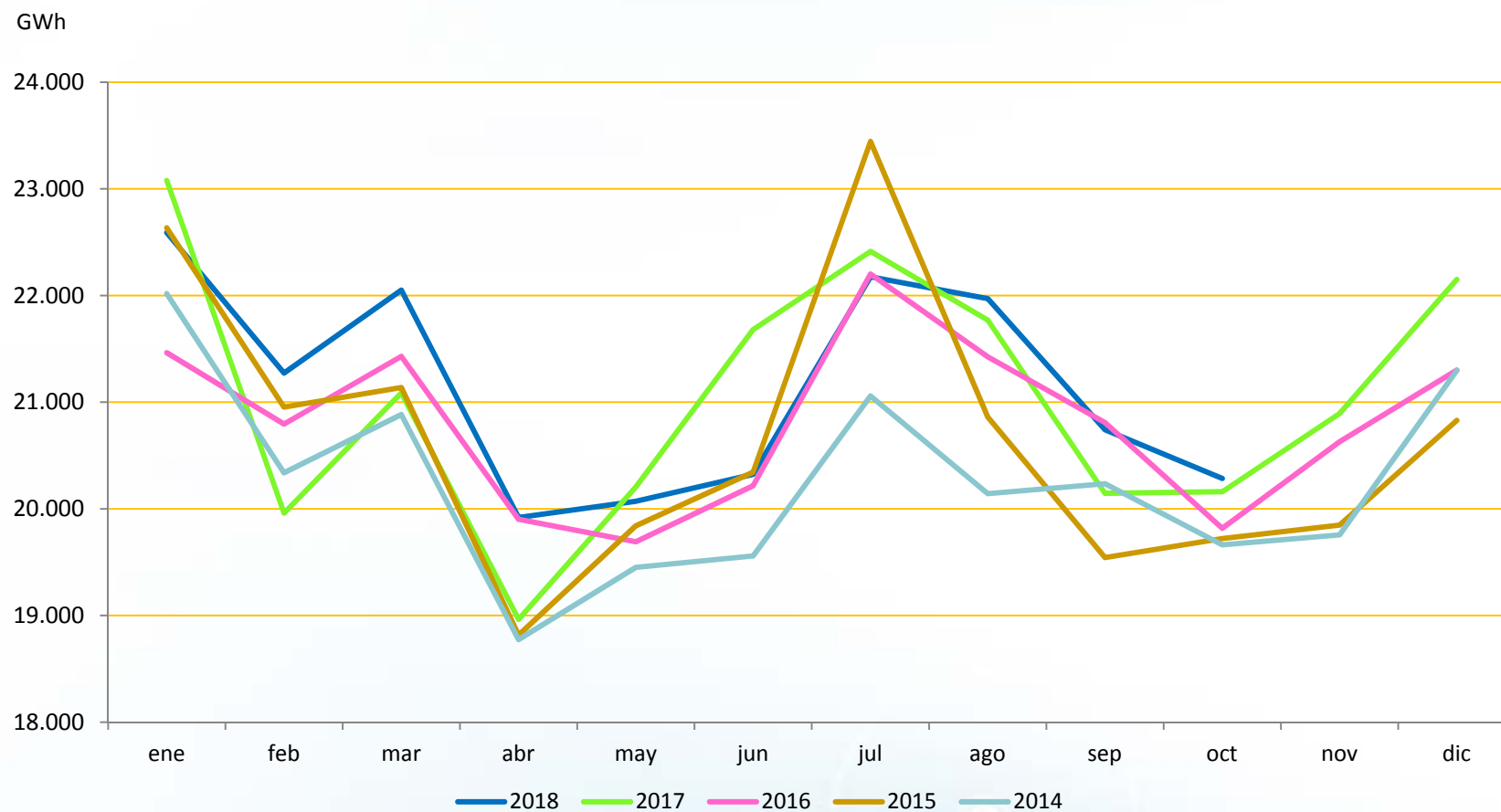
	Enero	Febrero	Marzo	Abril	Mayo	Junio	Julio	Agosto	Septiembre	Octubre	Noviembre	Diciembre
Potencia máxima (MW)	39.770	40.947	38.946	36.137	32.975	37.045	37.967	39.996	37.292	36.287		
Consumo Máximo diario (GWh)	813	836	788	751	687	757	773	806	751	735		
Consumo Mensual (GWh)	22.589	21.273	22.045	19.919	20.070	20.323	22.165	21.971	20.741	20.285		
Δ Mes (%)	-2,1	6,6	4,5	5,0	-0,7	-6,3	-1,1	0,9	3,0	0,6		
Δ Mes Corregida temperatura (CT) (%)	-0,5	2,9	1,6	3,9	0,9	-3,6	-0,7	0,2	1,2	0,7		
Δ Mes Corregida (CT y L) (%)	-2,0	3,0	5,0	1,7	1,3	-3,1	0,0	1,7	3,0	-0,2		
Δ Año Acumulado Absoluto (%)	-2,1	1,9	2,8	3,3	2,5	1,0	0,7	0,7	1,0	0,9		



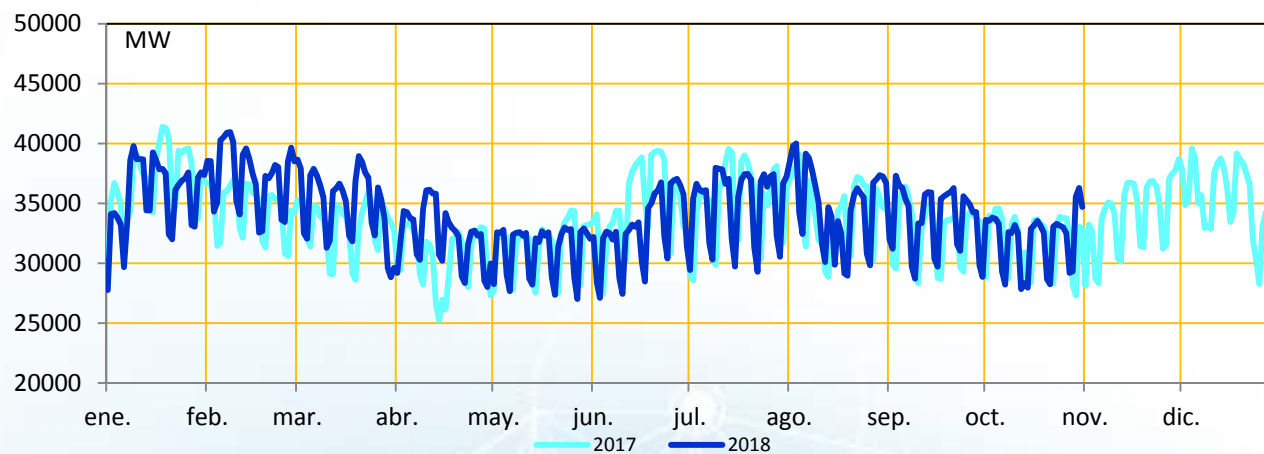
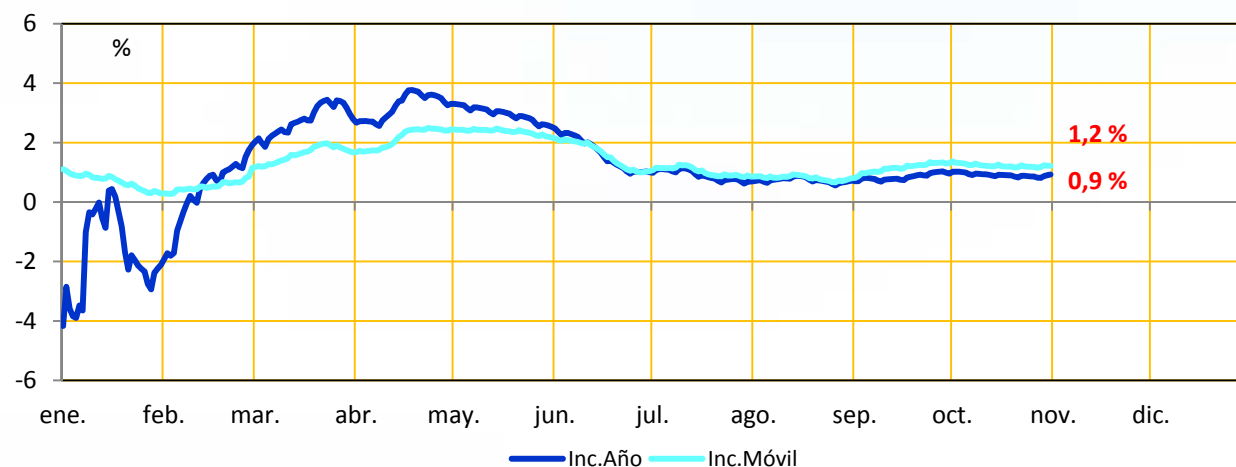
2018 Variación de temperatura media respecto al año anterior



2018 Evolución consumo mensual



2018 Variación demanda diaria y Puntas diarias



2018/2017 Valores máximos anuales

	Invierno		Verano	
Potencia (MW)	(2ª sem. 08/02/18)	(3ª sem. 18/01/17)	(1ª sem. 03/08/18)	(3ª sem. 13/07/17)
	40.947	41.381	39.996	39.536
Consumo diario (GWh)	(2ª sem. 08/02/18)	(3ª sem. 18/01/17)	(1ª sem. 03/08/18)	(3ª sem. 14/07/17)
	832	837	812	800

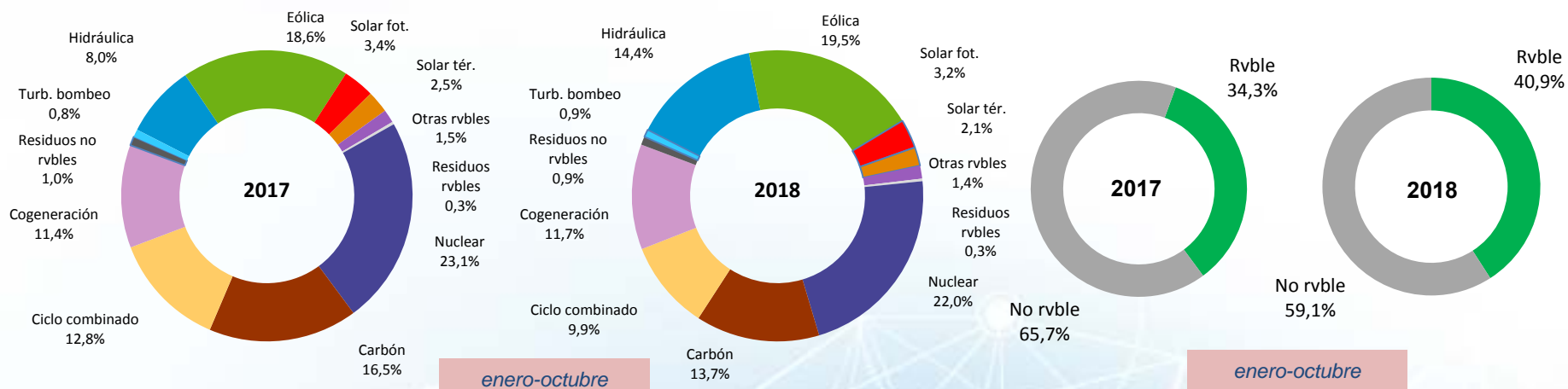
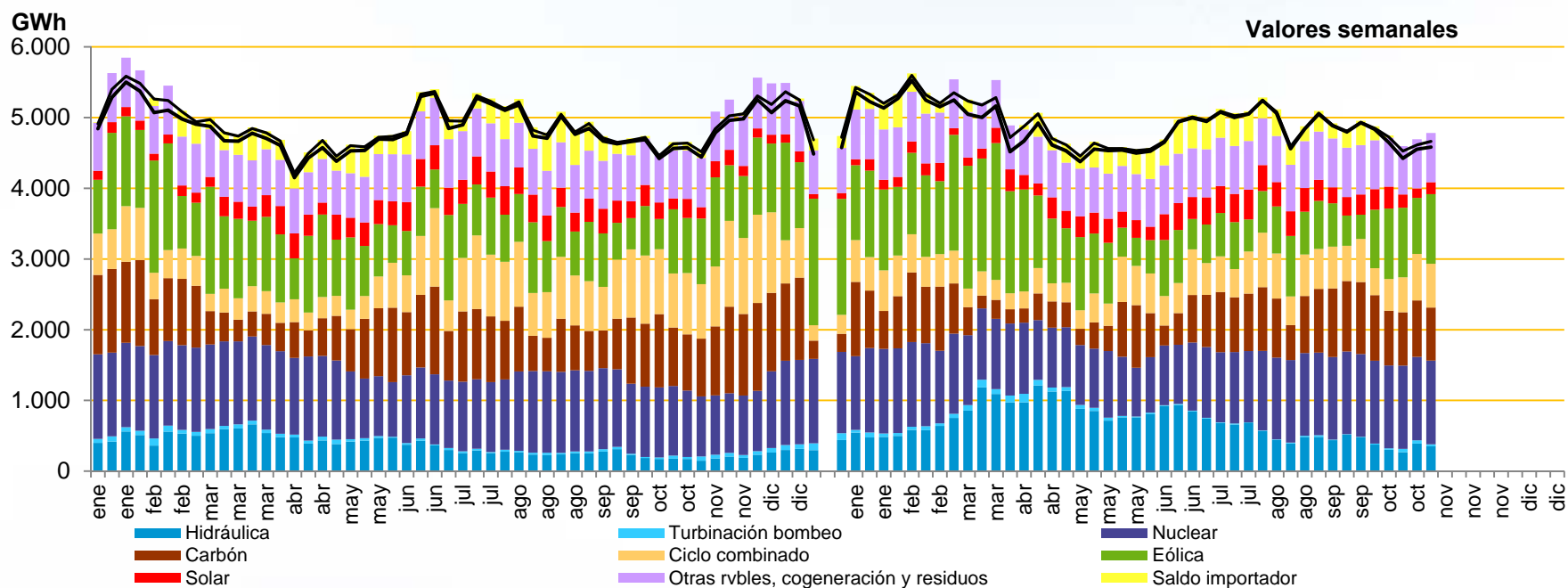
Variación Consumo (%)	Mes	Año	Año móvil
Septiembre	3,0 (-3,2)	1,0 (0,7)	1,3 (1,1)
Octubre	0,6 (1,7)	0,9 (0,8)	1,2 (1,2)

Entre paréntesis, valores año anterior.



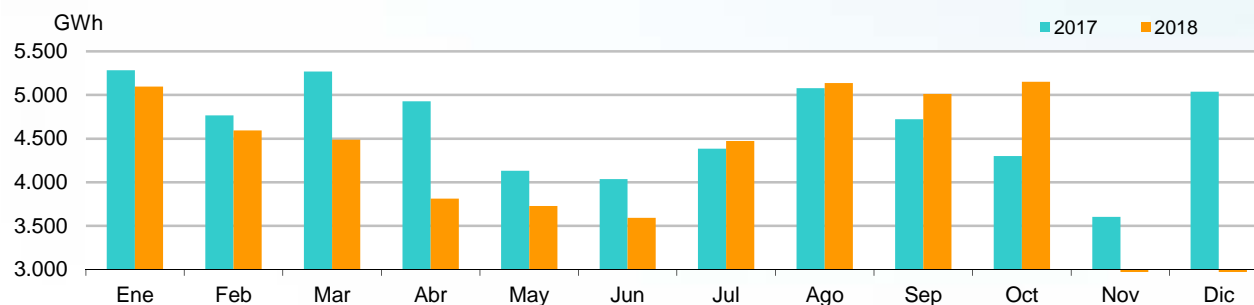
Mix de producción y reservas hidráulicas

2018 Cobertura de la demanda

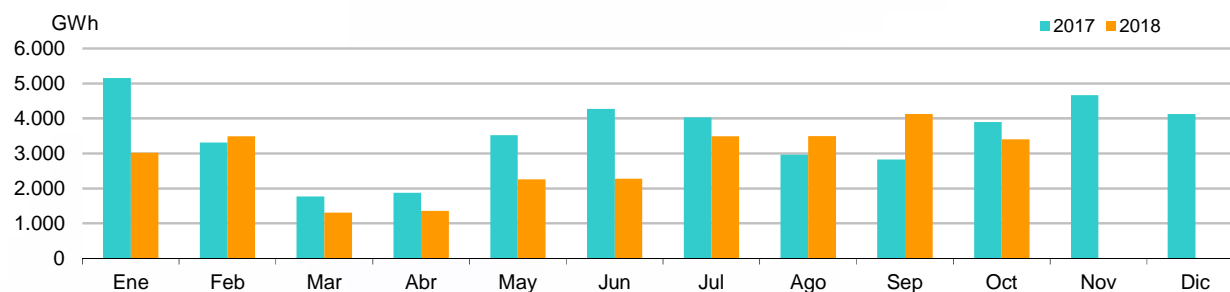


Mix generación no renovable

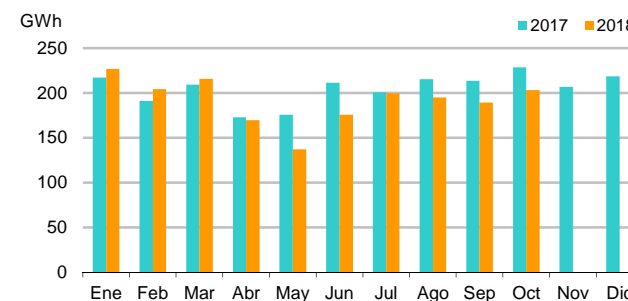
Producción Nuclear



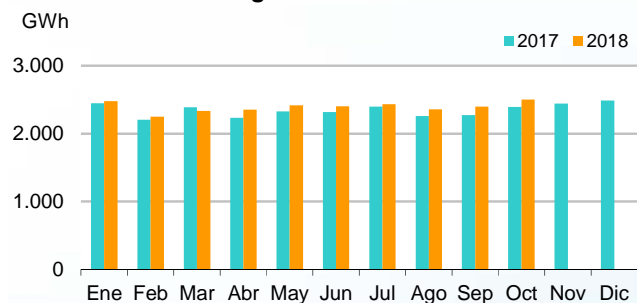
Generación con Carbón



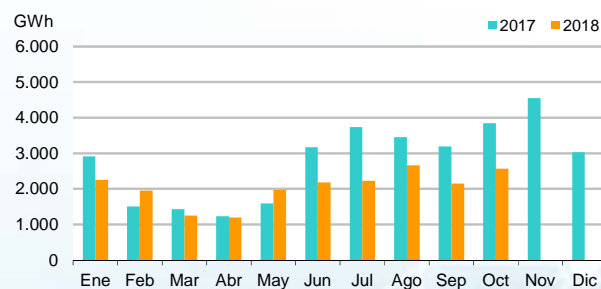
Generación con residuos no renovables



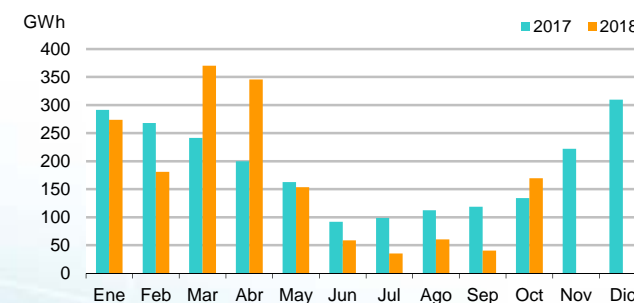
Generación con Cogeneración



Generación con Ciclo Combinado

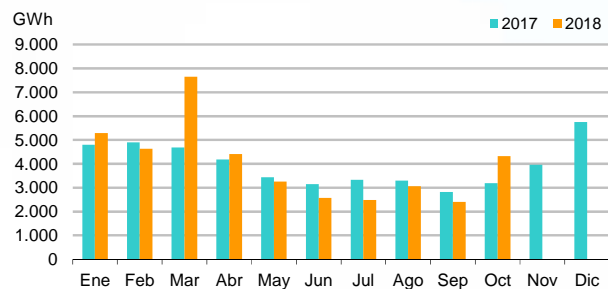


Generación con turbinación bombeo

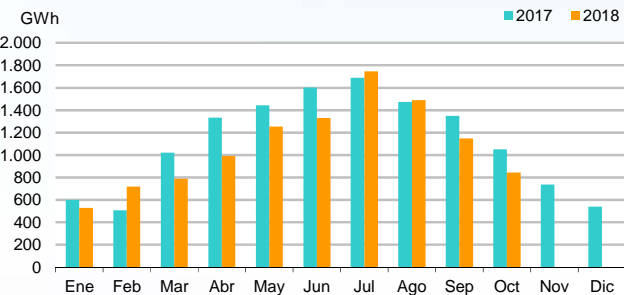


Mix generación: Renovables

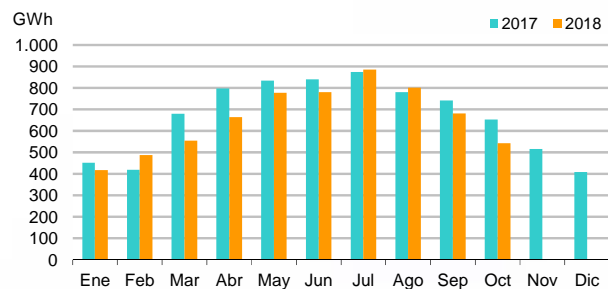
Generación con Eólica



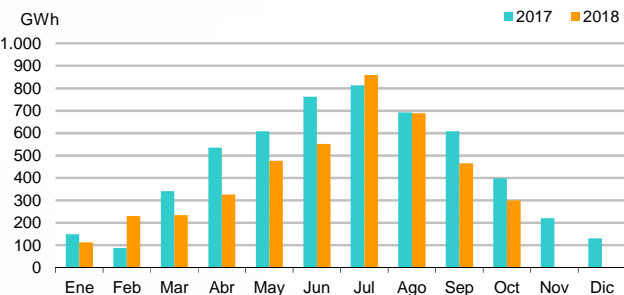
Generación con Solar



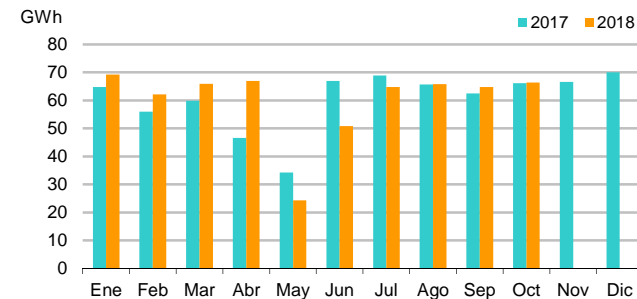
Generación con Solar fotovoltaica



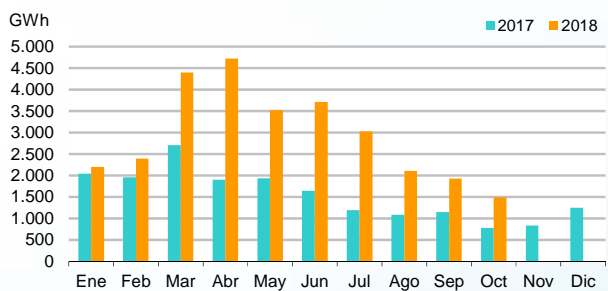
Generación con Solar térmica



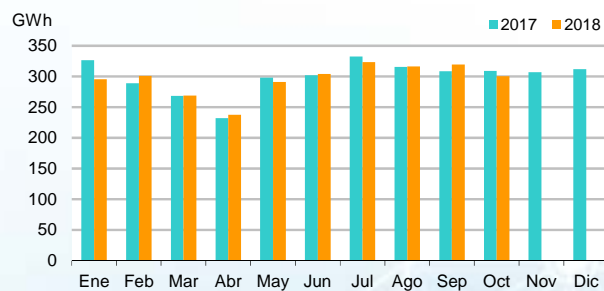
Generación con residuos renovables



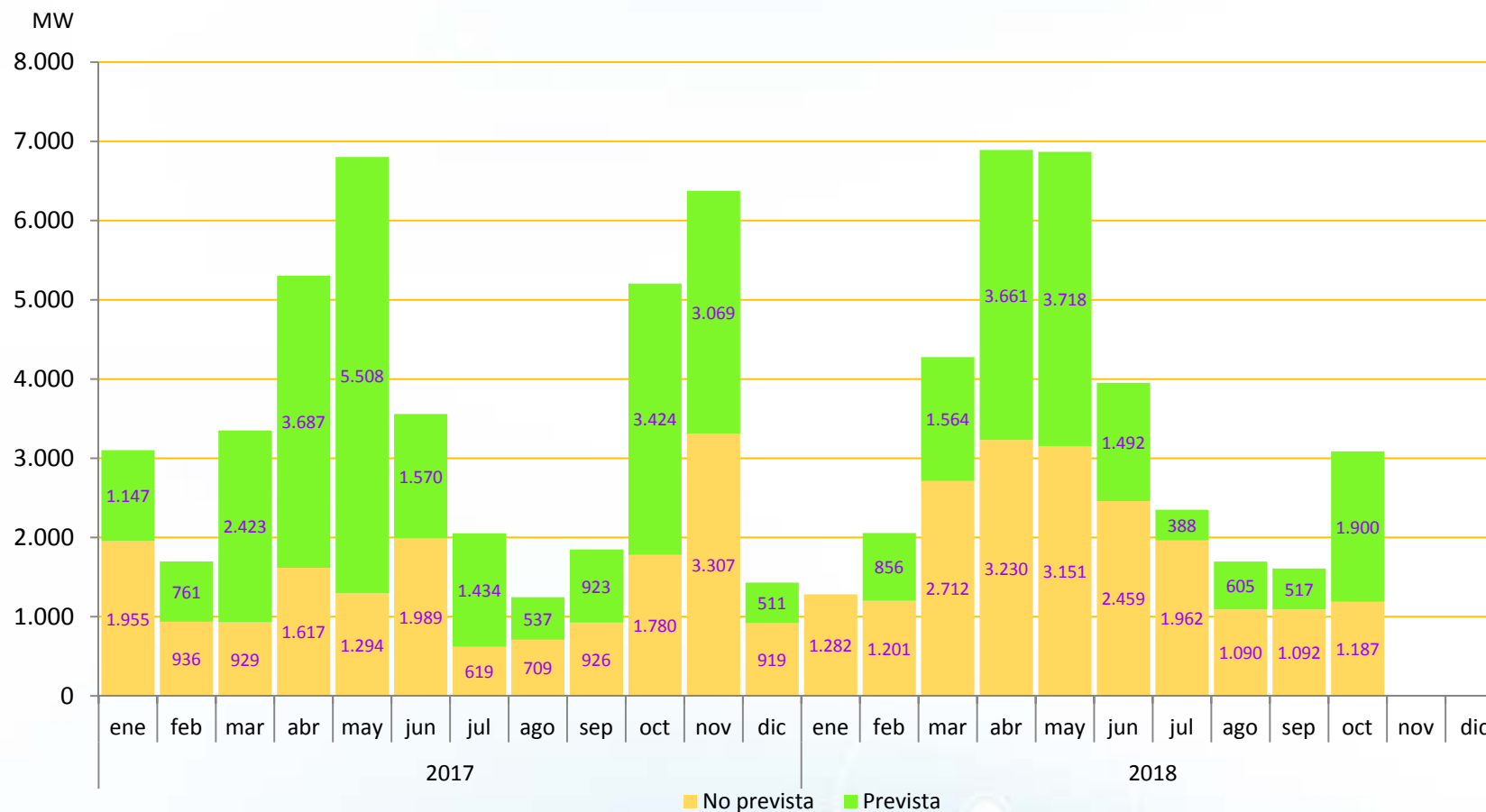
Generación con hidráulica



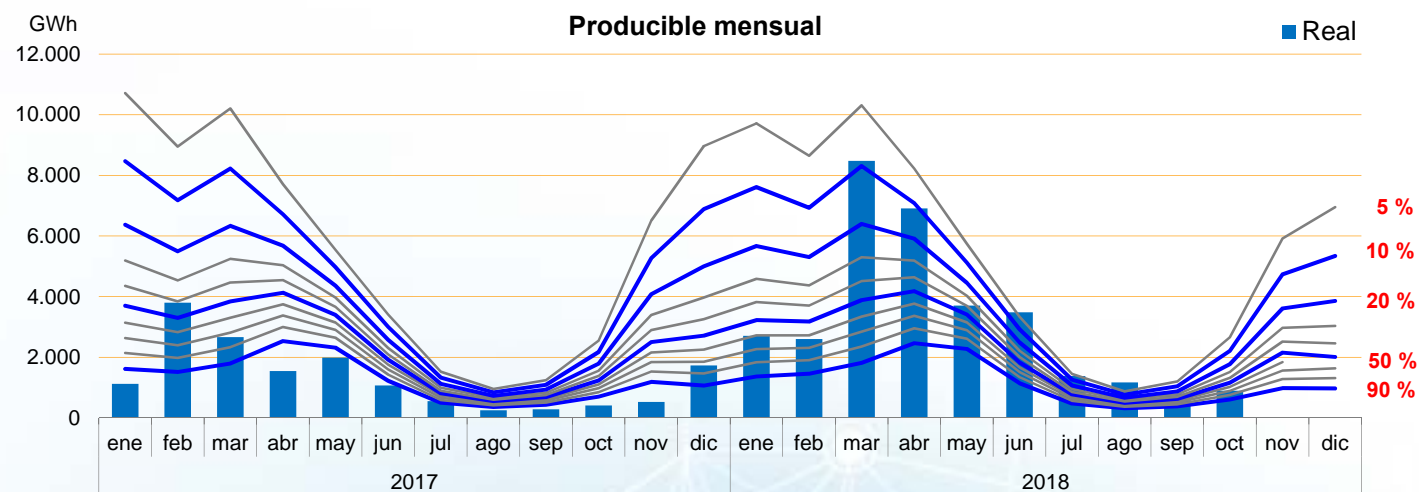
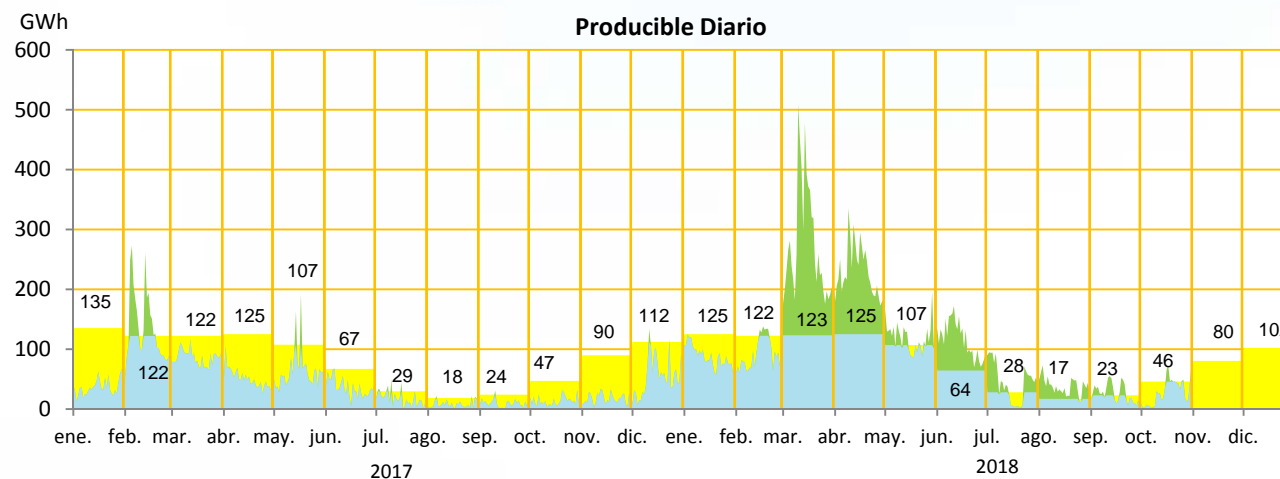
Generación con otras renovables



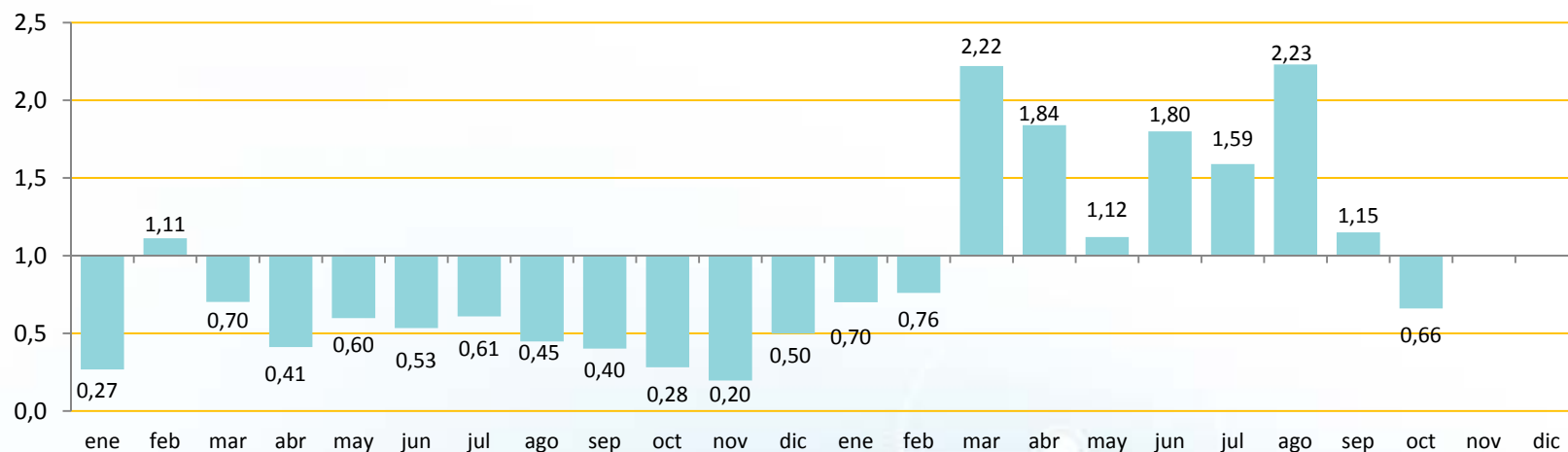
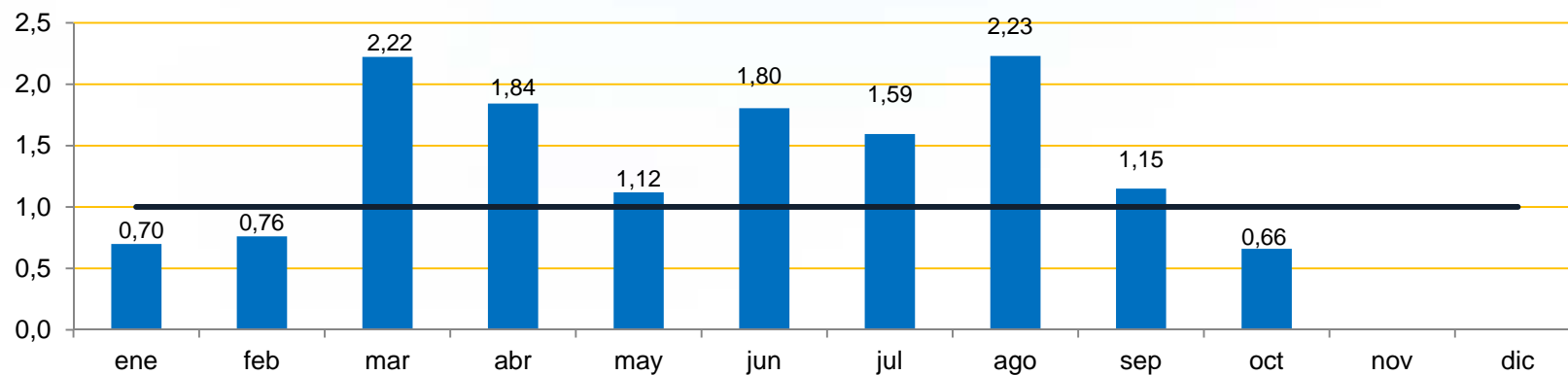
2018/2017 Indisponibilidad equipo térmico



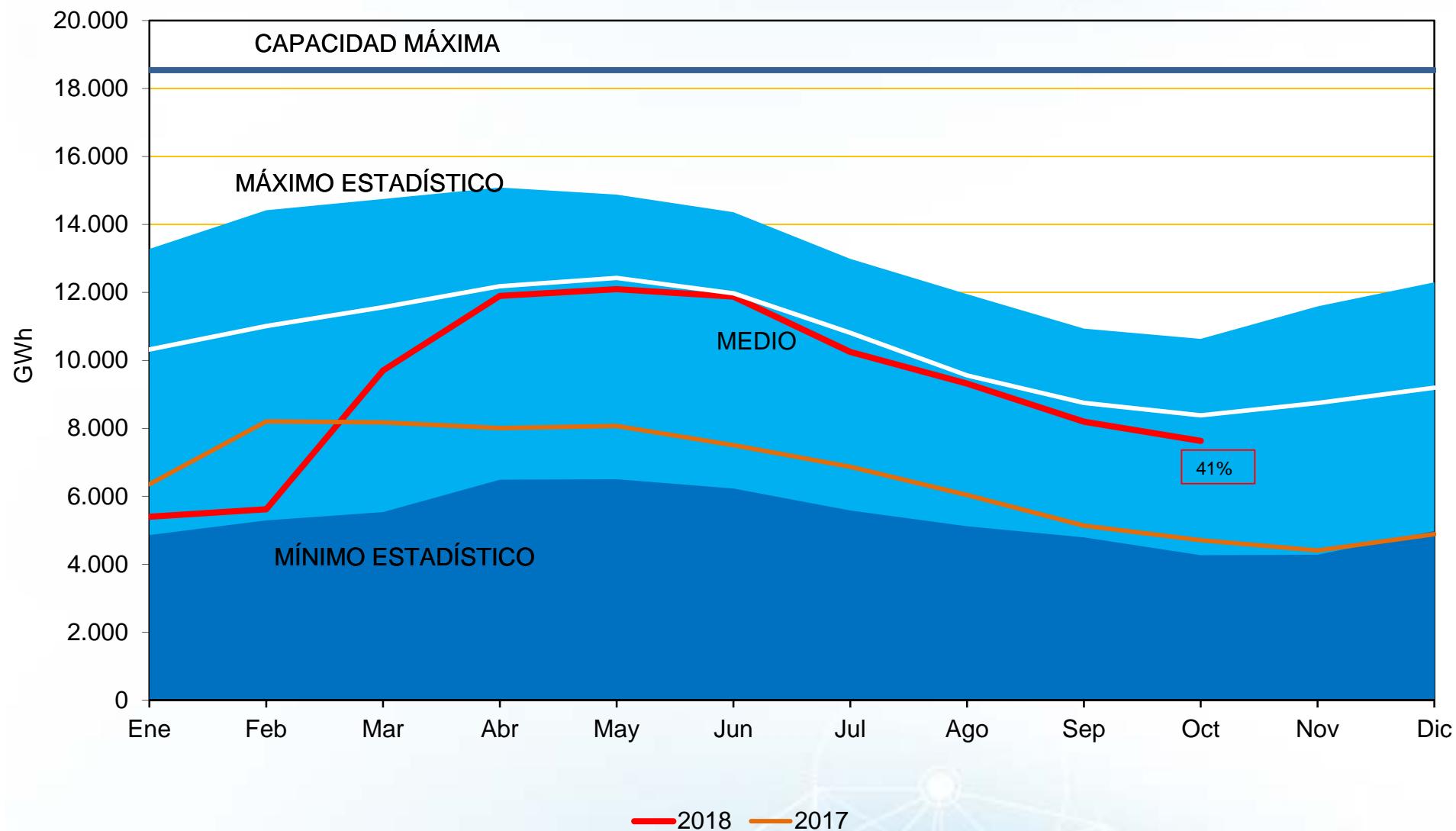
2018 Producible hidráulico diario



2018 Índice de producible hidráulico



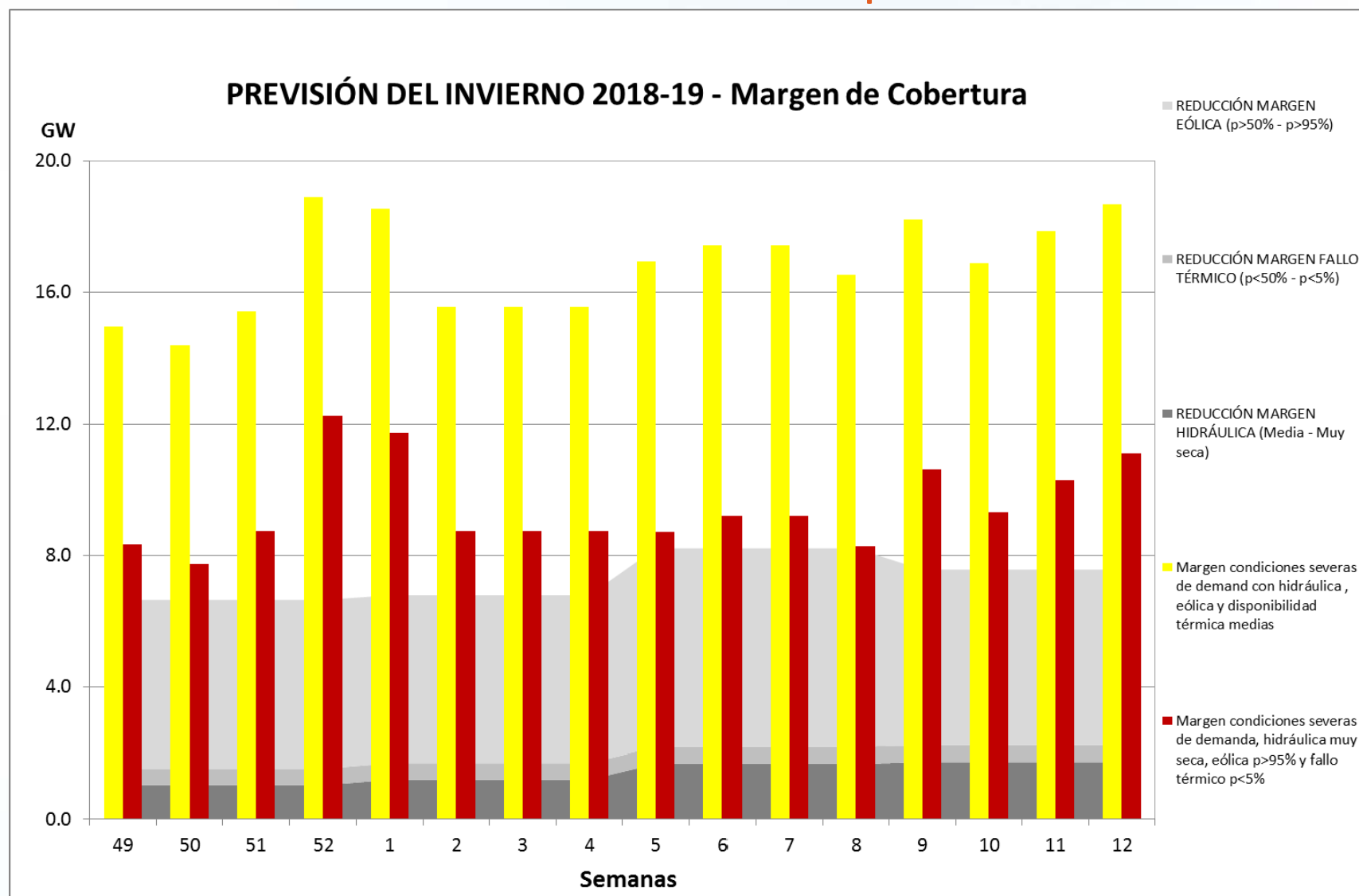
2018 RESERVAS CONJUNTO DE LOS EMBALSES





Previsión cobertura 2018

2018. Evolución de la cobertura de puntas de demanda





cuidamos tu energía

www.ree.es

Gracias por su atención