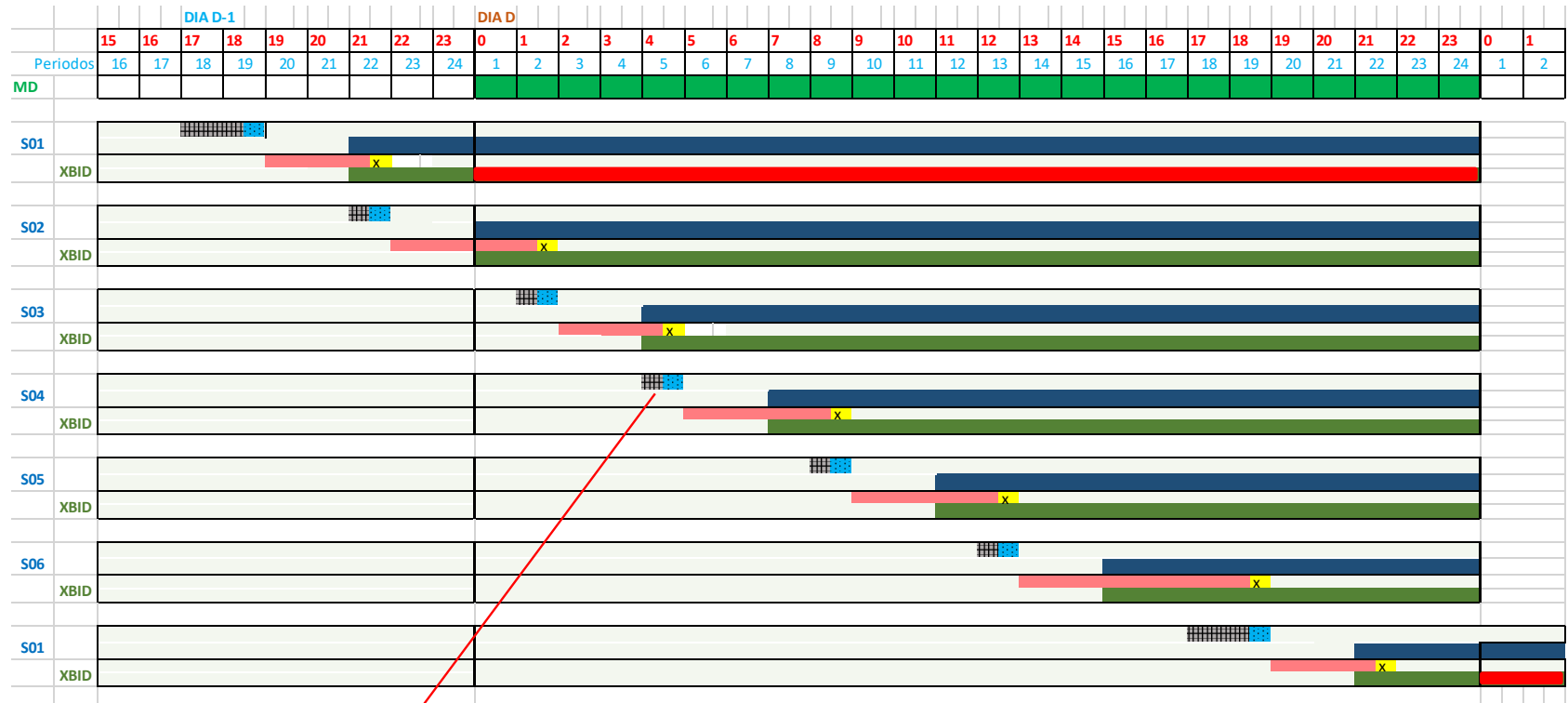


IMPLEMENTACION DEL MODELO HÍBRIDO (SUBASTAS Y MERCADO INTRADIARIO CONTINUO) DEFINITIVO



MERCADO INTRADIARIO CONTINUO: MODELO HÍBRIDO DEFINITIVO DESDE EL 27/11/2018: HORIZONTES DE NEGOCIACIÓN



Descripción de una sesión completa de un mercado intradiario

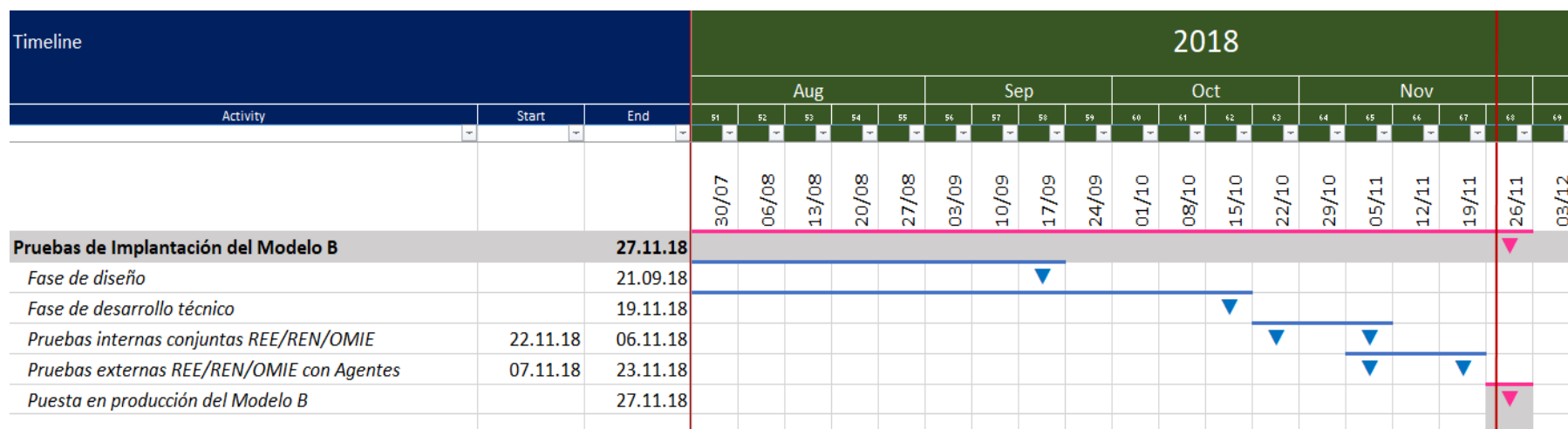
XX:00-XX:5C Inserción de ofertas a la sesión del MI

10m XX:50-XX:6C Resto de procesos

- Sesión de subasta abierta. Entrada de ofertas
- Casación de la subasta y envío de información a los OS
- Periodos negociados en la subasta
- Mercado continuo (XBID)
- x Periodo sin negociación en el mercado continuo (XBID) mientras duran los procesos de la subasta en curso
- Periodos negociados en el mercado continuo (XBID)

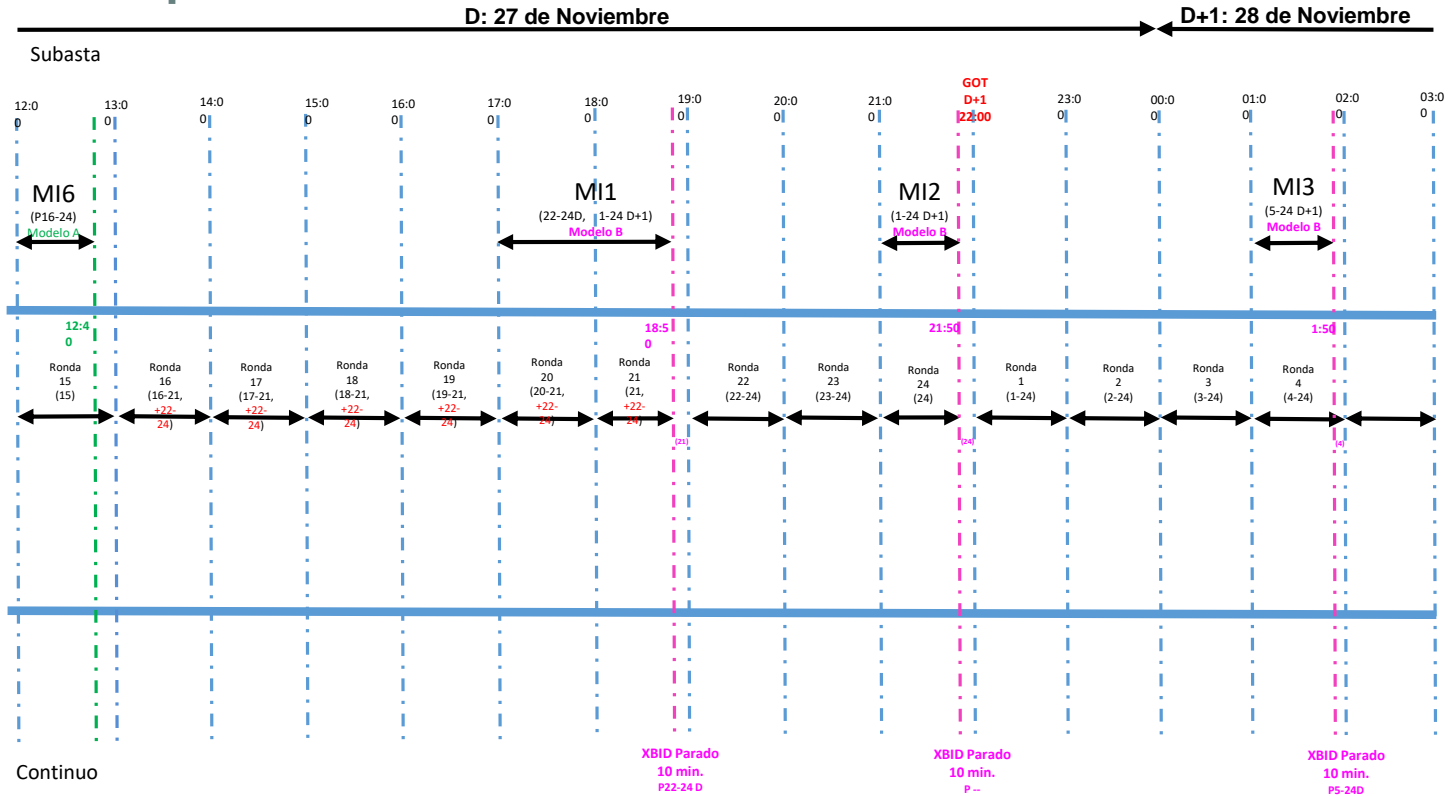
MERCADO INTRADIARIO CONTINUO: MODELO HÍBRIDO DEFINITIVO

Modelo B Cronograma Fases de desarrollo y pruebas



- OMIE envió a los Agentes de Mercado la convocatoria oficial de pruebas del Modelo B y los escenarios especiales de pruebas planificados entre los tres Operadores el día 05/11/2018.
- Las pruebas y el *feedback* de los Agentes han servido para detectar algunos errores que se han ido corrigiendo con la mayor brevedad posible.
- Baja participación: Durante las pruebas con agentes realizadas hasta la fecha (16/11/2018), sólo se ha registrado la participación de 7 Agentes de Mercado, siendo la 1ª y 6ª sesión de intradiario las que concentran mayor número de participantes, con un máximo de 2 y 4 agentes de mercado participando. El resto de sesiones cuenta con una media de participación de 1 único agente, habiendo sesiones en las que no ha habido participación por parte de ninguno.

Modelo B GO-LIVE Plan de Implementación.



**Muchas
Gracias**

