

**RED**  
**ELÉCTRICA**  
DE ESPAÑA

## **Reunión del Comité Técnico de Seguimiento de la Operación del Sistema Eléctrico Ibérico**

27 de noviembre de 2018



## Índice

Consumo peninsular. Evolución 2018

Mix de producción y reservas hidráulicas

Interconexiones

RdT:

- Nuevas instalaciones

- Incidencias

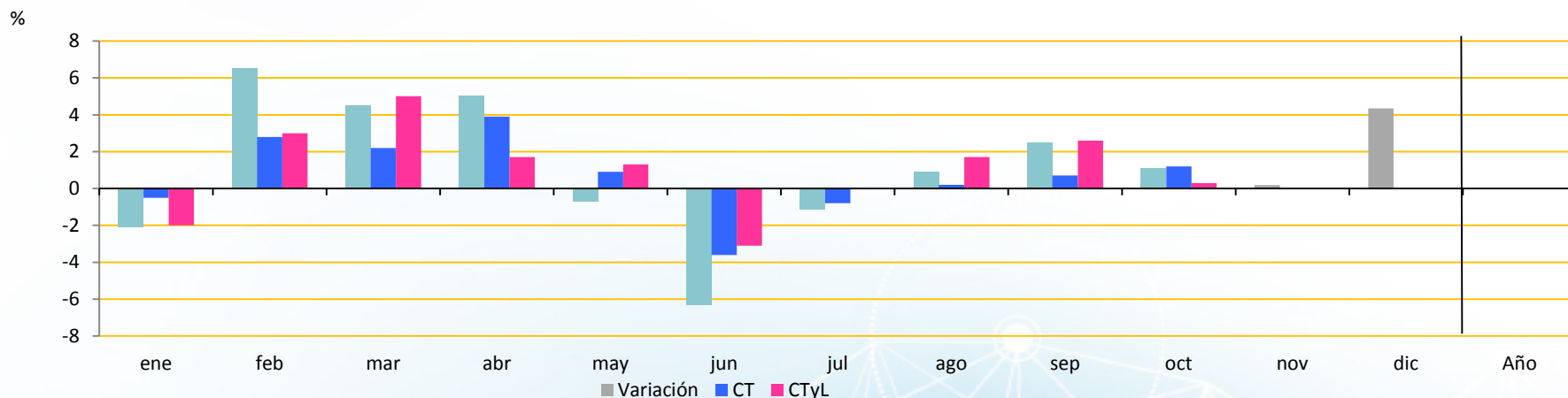
Calidad del servicio



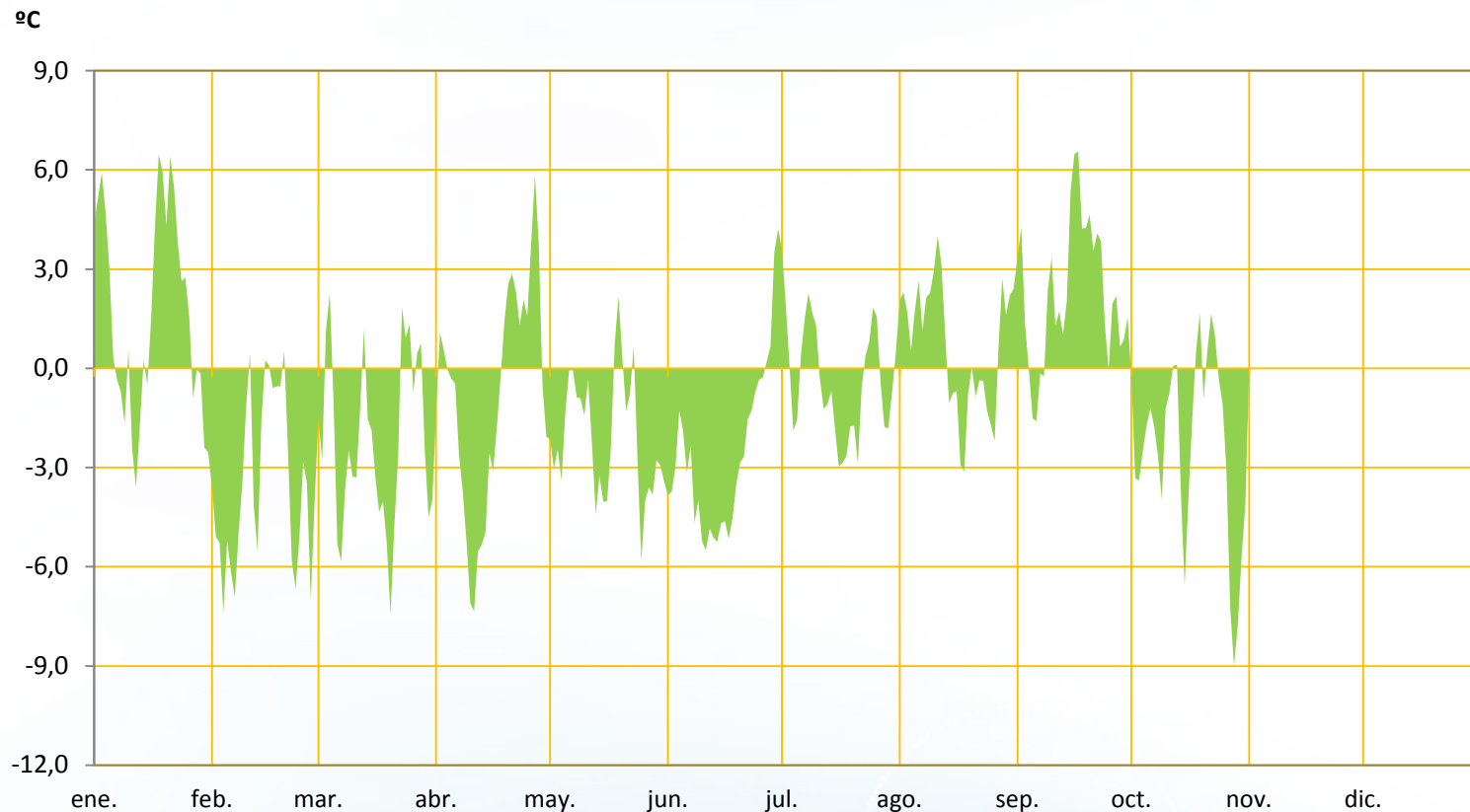
# Consumo peninsular. Evolución 2018

# 2018 Consumo peninsular. Evolución

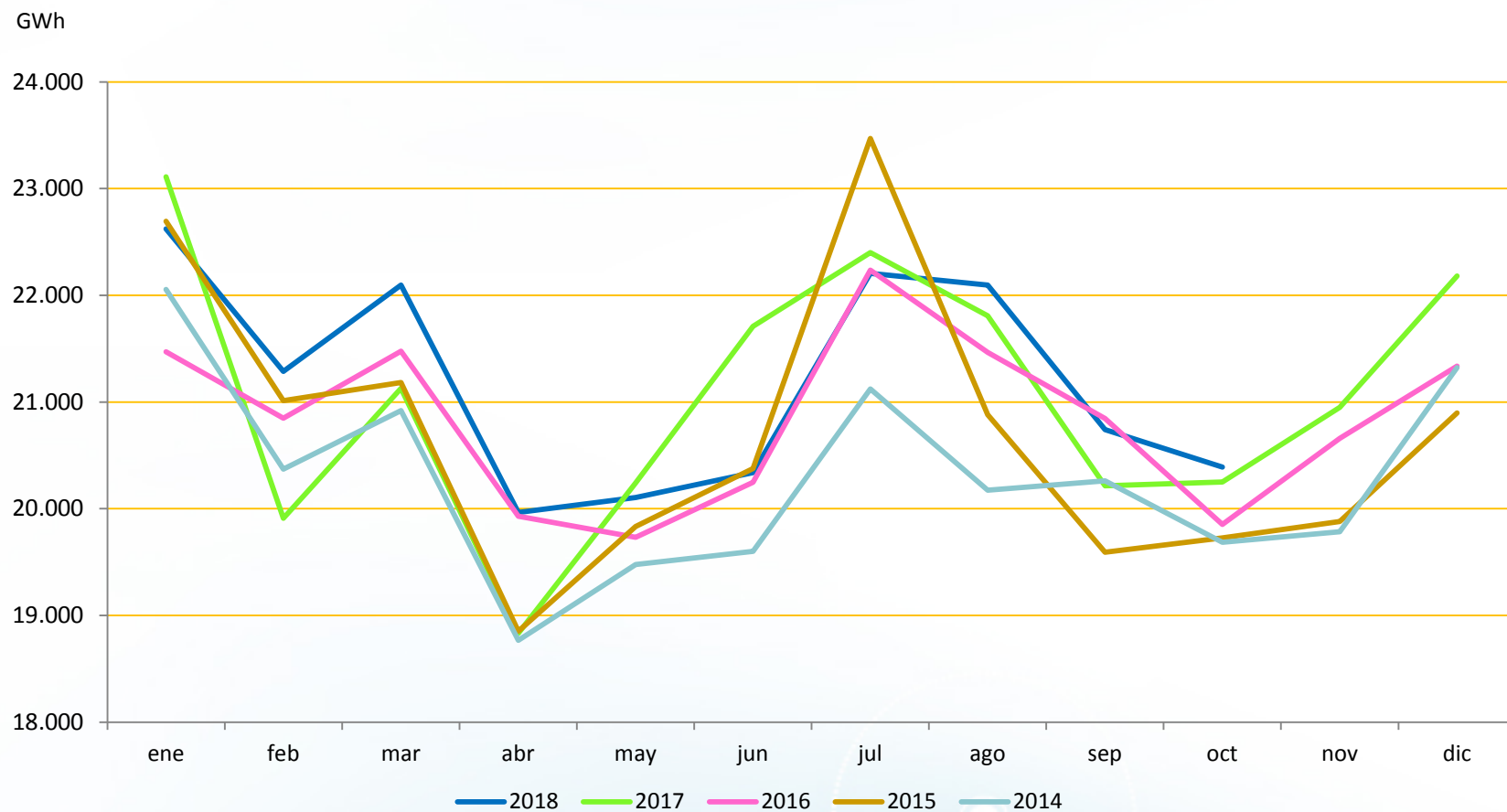
	Enero	Febrero	Marzo	Abril	Mayo	Junio	Julio	Agosto	Septiembre	Octubre	Noviembre	Diciembre
Potencia máxima (MW)	39.770	40.947	38.946	36.137	32.975	37.045	37.967	39.996	37.292	36.287		
Consumo Máximo diario (GWh)	813	836	788	751	687	757	773	806	751	739		
Consumo Mensual (GWh)	22.589	21.273	22.045	19,919	20.070	20.323	22.165	21.971	20.741	20.391		
Δ Mes (%)	-2,1	6,6	4,5	5,0	-0,7	-6,3	-1,1	0,9	3,0	1,1		
Δ Mes Corregida temperatura (CT) (%)	-0,5	2,9	1,6	3,9	0,9	-3,6	-0,8	0,2	1,2	1,2		
Δ Mes Corregida (CT y L) (%)	-2,0	3,0	5,0	1,7	1,3	-3,1	0,0	1,7	3,0	0,3		
Δ Año Acumulado Absoluto (%)	-2,1	1,9	2,8	3,3	2,5	1,0	0,7	0,7	0,9	1,0		



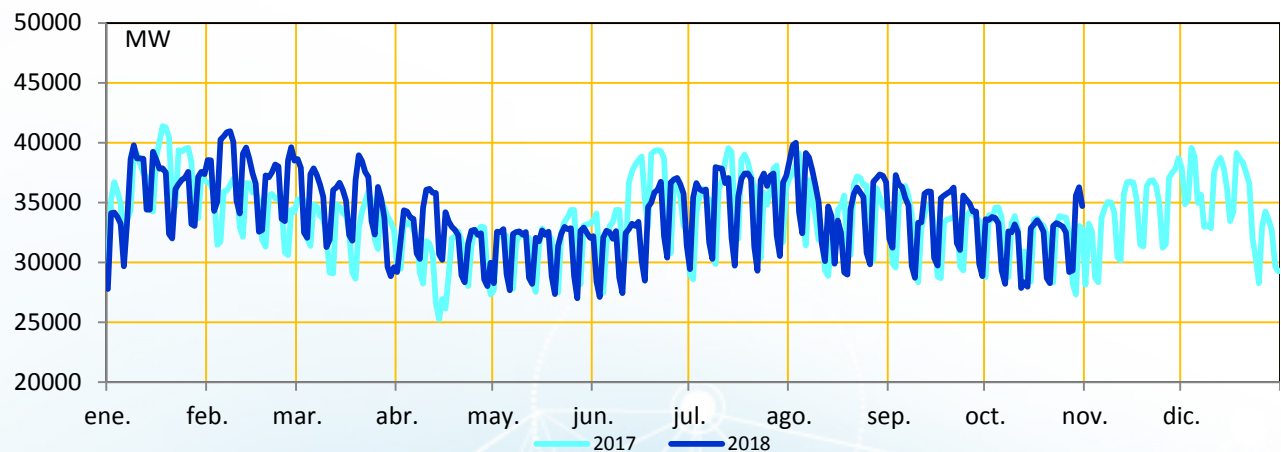
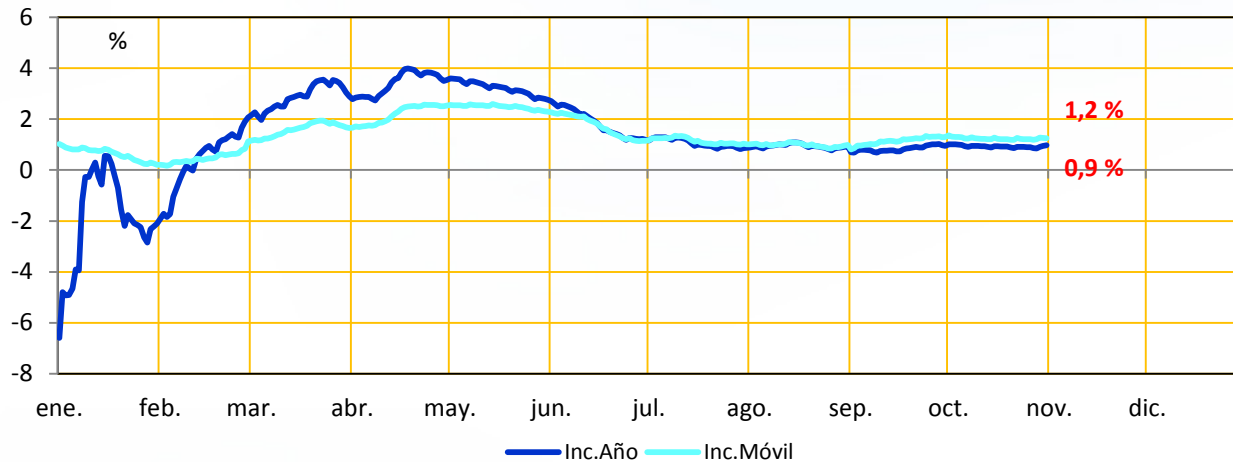
# 2018 Variación de temperatura media respecto al año anterior



# 2018 Evolución consumo mensual



# 2018 Variación demanda diaria y Puntas diarias



## 2018/2017 Valores máximos anuales

	Invierno		Verano	
Potencia (MW)	(2ª sem. 08/02/18)	(3ª sem. 18/01/17)	(1ª sem. 03/08/18)	(3ª sem. 13/07/17)
	<b>40.947</b>	<b>41.381</b>	<b>39.996</b>	<b>39.536</b>
Consumo diario (GWh)	(2ª sem. 08/02/18)	(3ª sem. 18/01/17)	(1ª sem. 03/08/18)	(3ª sem. 14/07/17)
	<b>832</b>	<b>837</b>	<b>812</b>	<b>800</b>

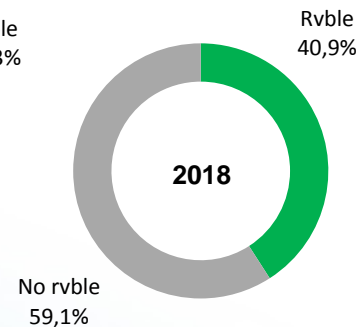
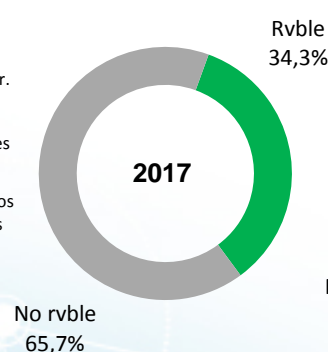
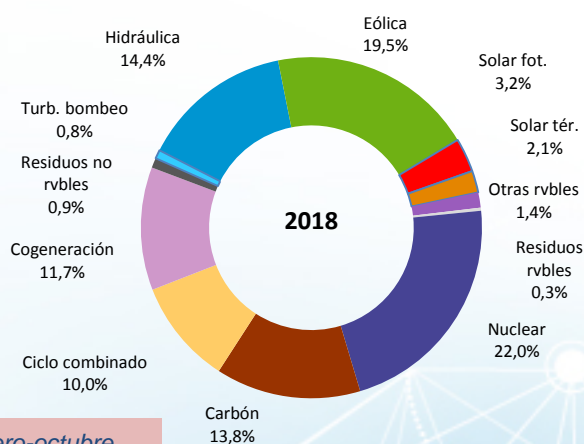
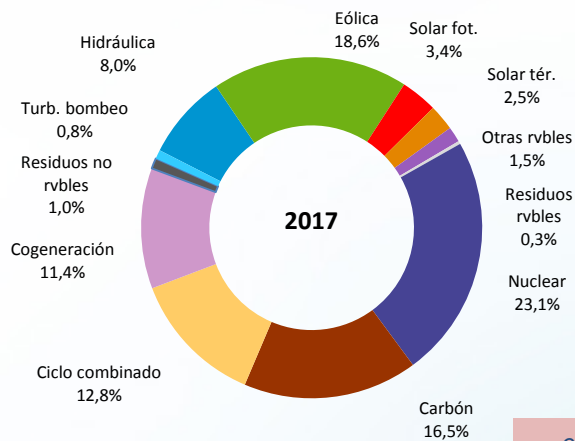
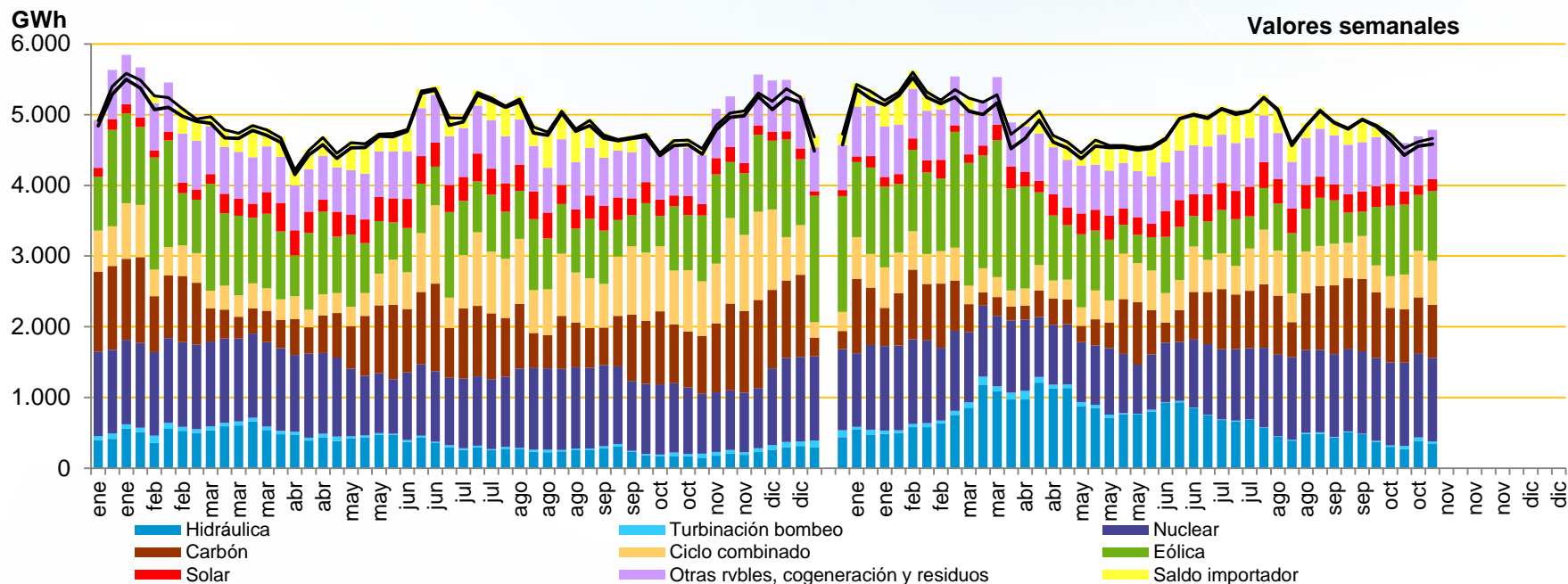
Variación Consumo (%)	Mes	Año	Año móvil
<b>Septiembre</b>	<b>3,0 (-3,2)</b>	<b>0,9 (0,7)</b>	<b>1,3 (1,1)</b>
<b>Octubre</b>	<b>1,1 (1,7)</b>	<b>1,0 (0,8)</b>	<b>1,2 (1,2)</b>

Entre paréntesis, valores año anterior.

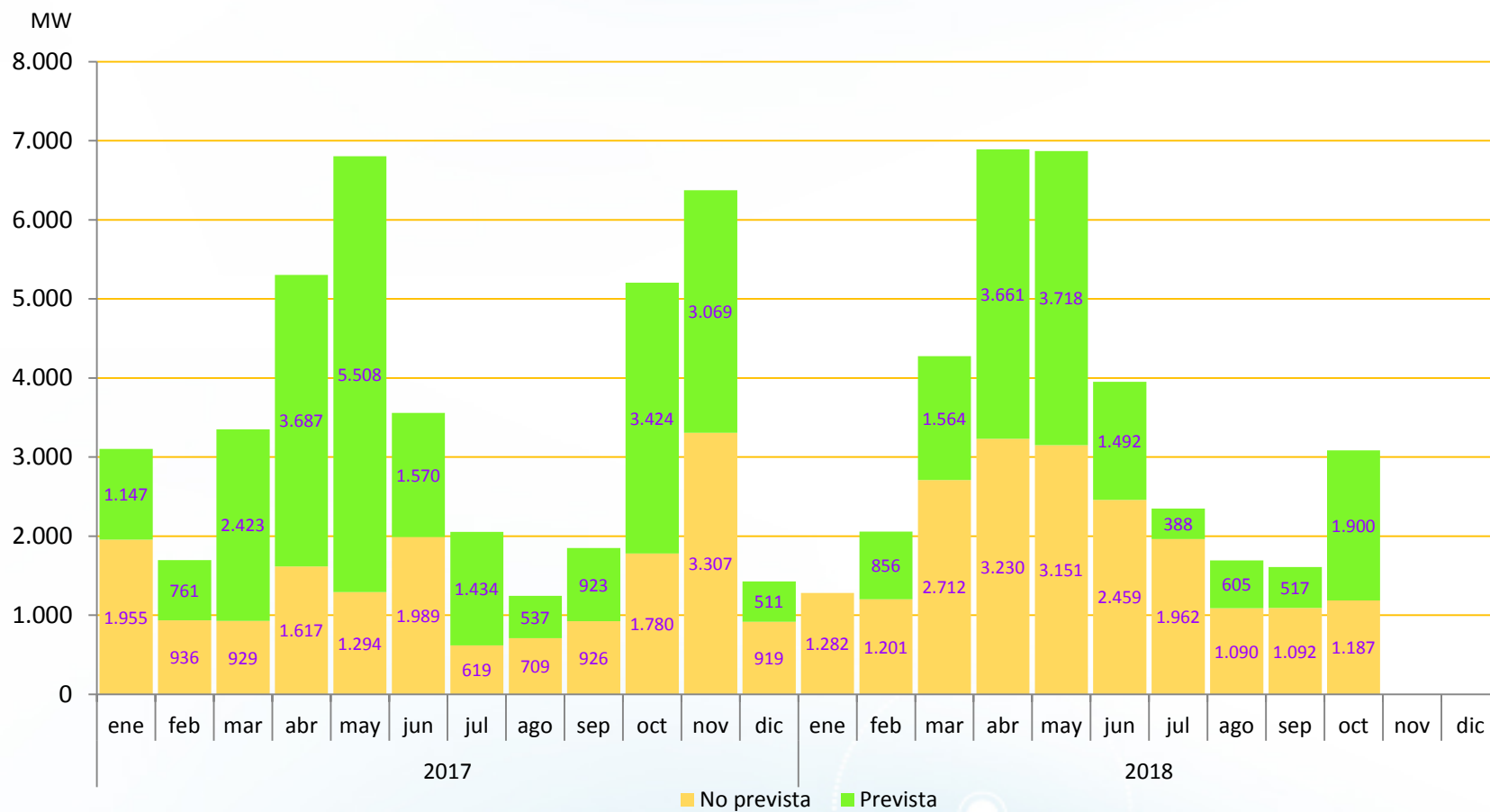


# Mix de producción y reservas hidráulicas

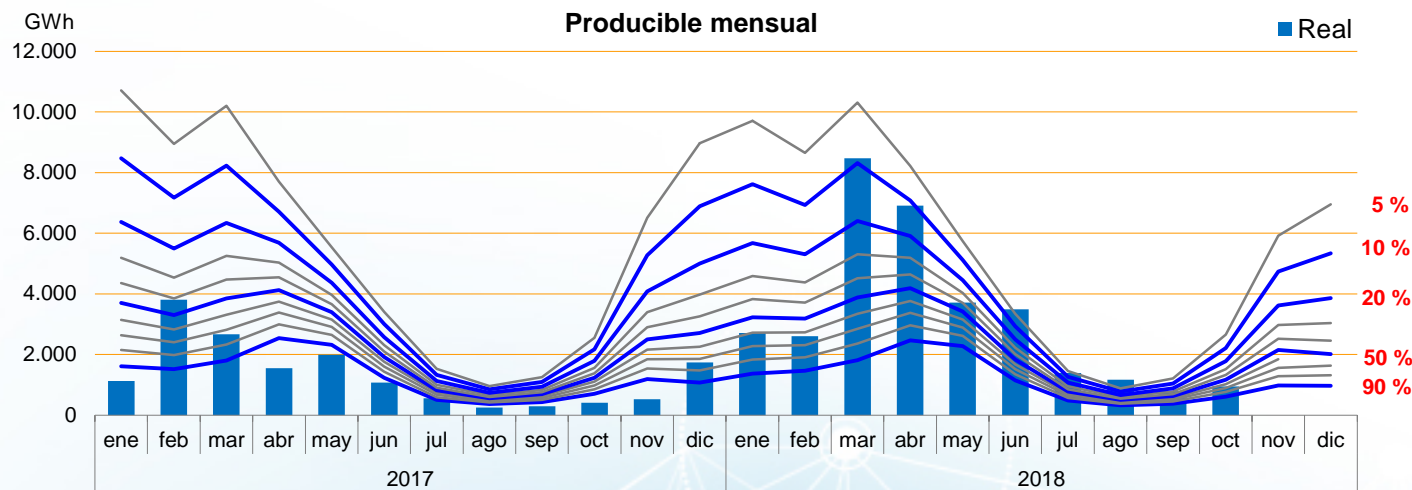
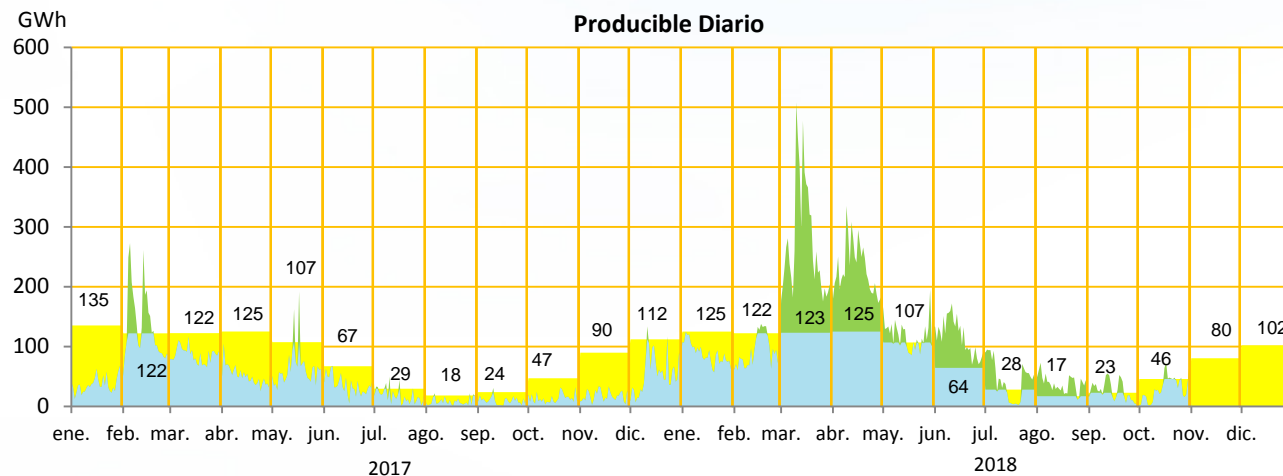
# 2018 Cobertura de la demanda



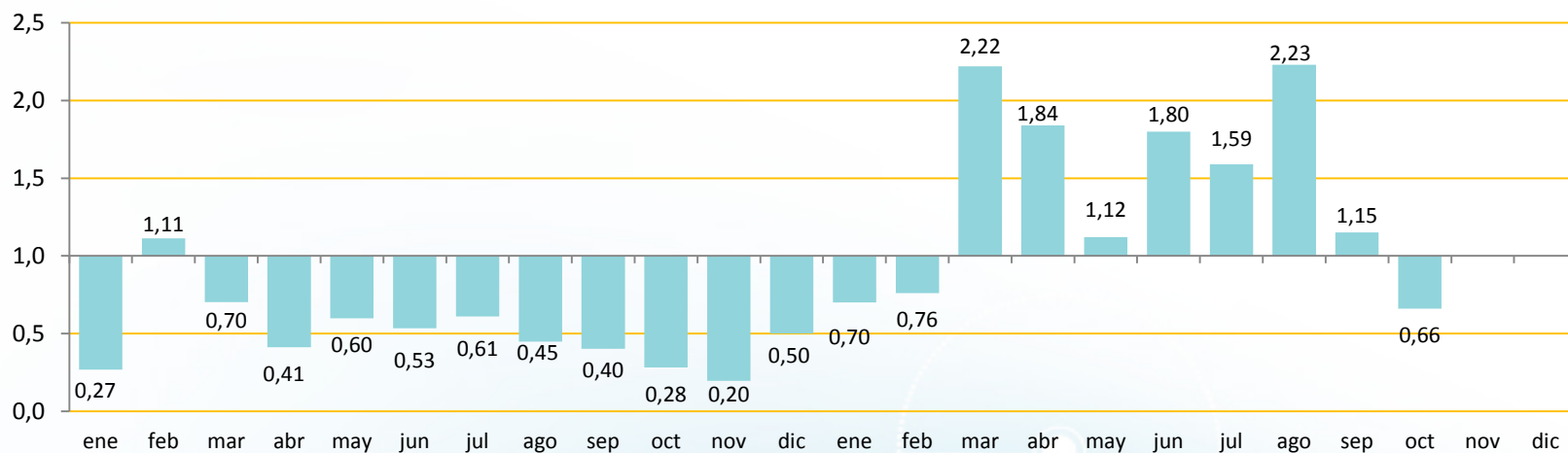
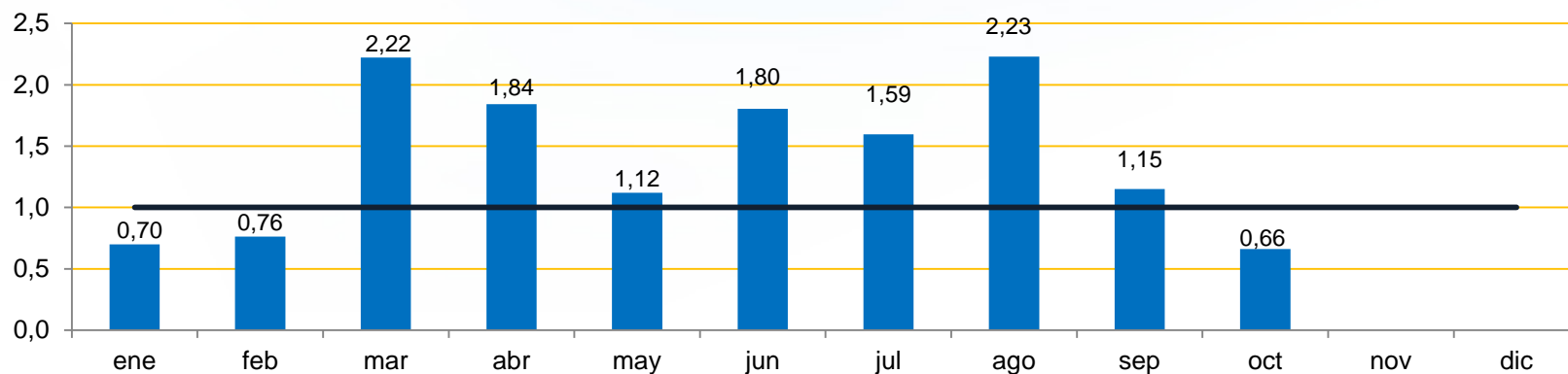
# 2018/2017 Indisponibilidad equipo térmico



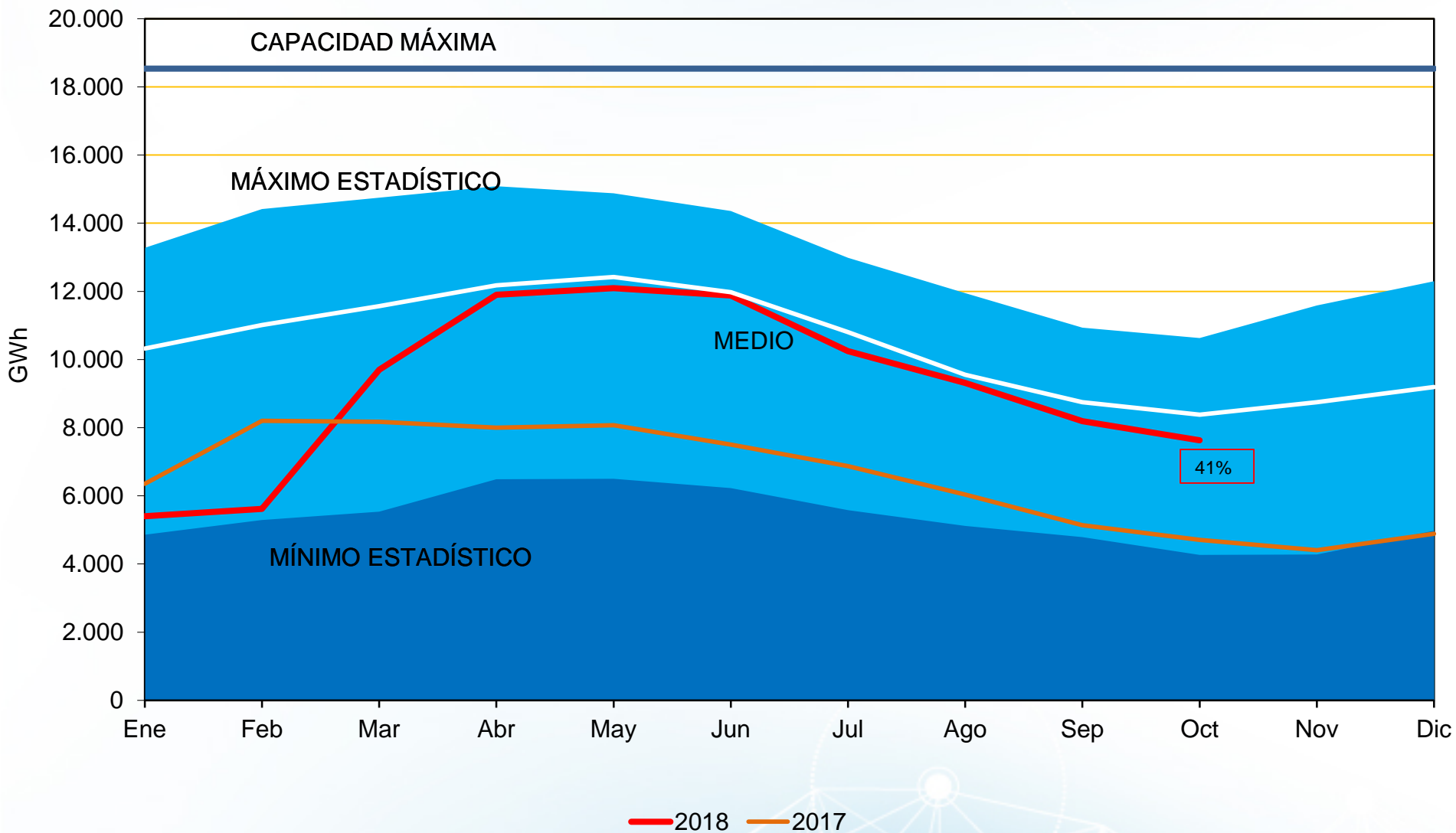
# 2018 Producibile hidráulico diario



# 2018 Índice de producible hidráulico

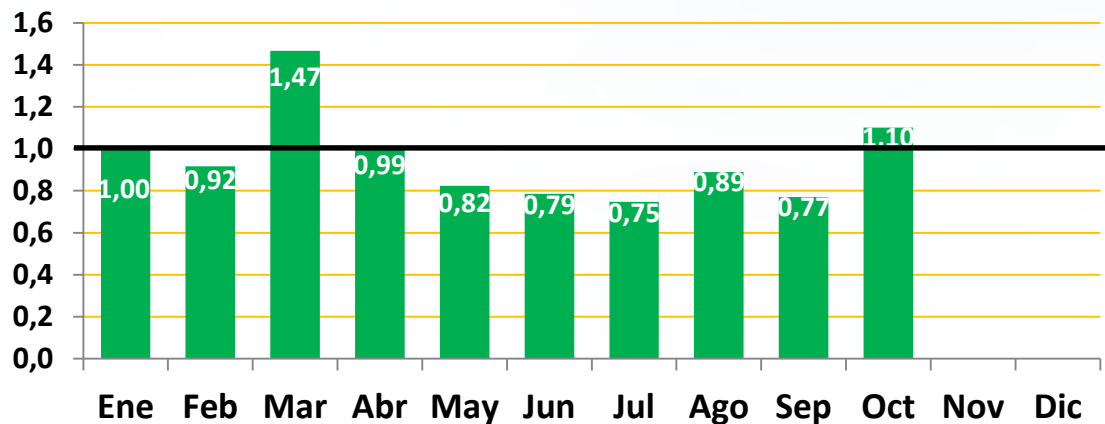


# 2018 RESERVAS CONJUNTO DE LOS EMBALSES



# 2018 Índice de producible eólico

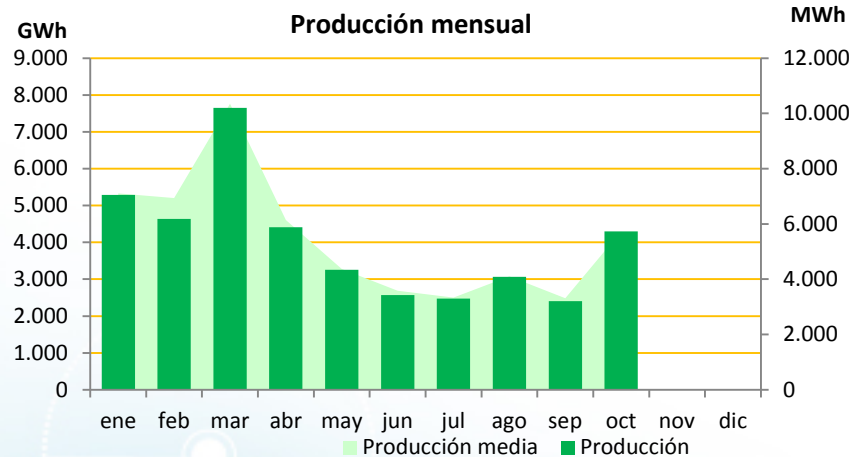
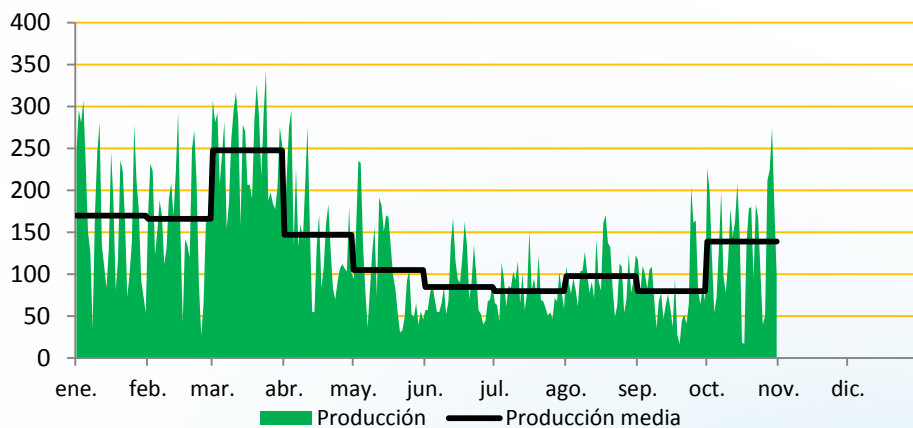
Índice producible eólica 2018



Enero-Octubre 2018

Generación máxima	16444 MW	01-03-18 19.03 h
Energía máxima diaria	342 GWh	24-03
Producción máxima mensual	7,7 TWh	Marzo

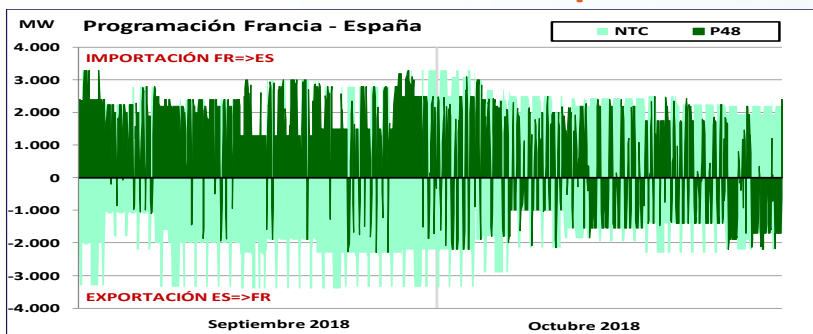
GWh Producción diaria



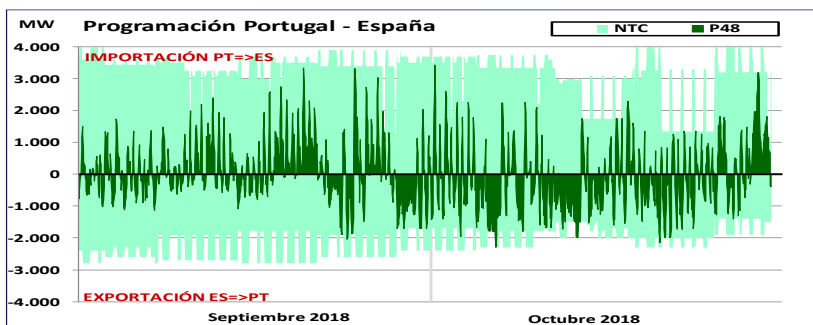


# Interconexiones

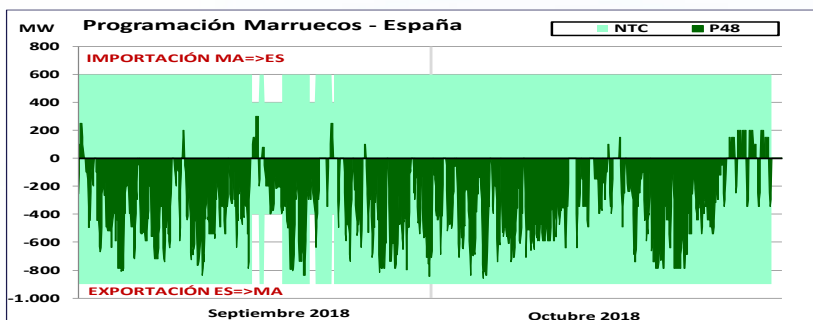
# Utilización de la capacidad. Septiembre – Octubre 2018



IFE		NTC (MW)				P48 (MWh)		
		Mínimo	Máximo	Medio	P <sub>70</sub>	Máximo	Medio	%Horas Cong.
Septiembre	FR=>ES	1.200	3.300	2.337	2.800	3.300	1.860	62%
	ES=>FR	1.050	3.400	2.311	2.300	2.300	97	1%
Octubre	FR=>ES	500	3.300	2.349	2.500	3.100	877	18%
	ES=>FR	0	3.350	1.827	2.200	2.200	567	25%



IPE		NTC (MW)				P48 (MWh)		
		Mínimo	Máximo	Medio	P <sub>70</sub>	Máximo	Medio	%Horas Cong.
Septiembre	PT=>ES	1.080	4.000	3.446	3.600	3.340	426	1%
	ES=>PT	1.700	2.800	2.392	2.700	2.040	273	0%
Octubre	PT=>ES	800	4.000	3.009	3.600	3.441	366	1%
	ES=>PT	1.000	2.400	1.932	2.000	2.300	565	4%

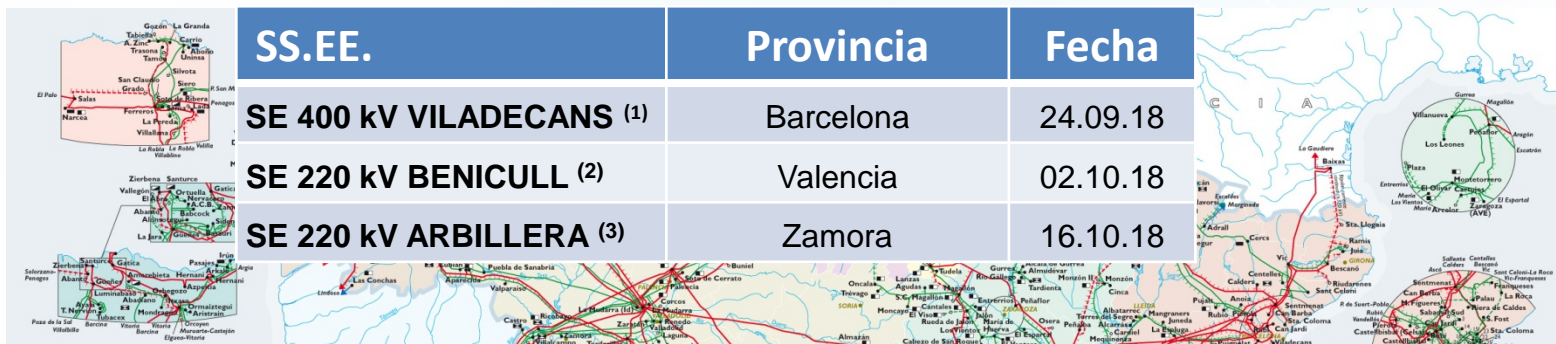


IME		NTC (MW)				P48 (MWh)		
		Mínimo	Máximo	Medio	P <sub>70</sub>	Máximo	Medio	%Horas Cong.
Septiembre	MA=>ES	400	600	581	600	300	9	0%
	ES=>MA	400	900	852	900	836	355	0%
Octubre	MA=>ES	600	600	600	600	200	13	0%
	ES=>MA	900	900	900	900	858	344	0%



# RdT:

## Nuevas instalaciones e incidencias



Líneas	Provincia	Fecha
L-220 kV GÜEÑES-LA JARA	Vizcaya	14.09.18



Transformadores RdT	Potencia (MVA)	Provincia	Fecha
SE 400 kV VILADECANS: ATP-8 400/220 kV	600	Barcelona	25.09.18



(1) Nuevas L-400 kV Viladecans-Begues y L-400 kV Viladecans-Rubí. Desaparece L-400 kV Begues-Rubí.  
(2) Nueva L-220 kV Benicull-Bernat 1.  
(3) Nuevas L-220 kV Arbillera-Conso.



# Nuevas instalaciones

Transformadores RdD	Potencia (MVA)	Provincia	Fecha
SE 220 kV LA JARA: TRP-1 220/30 kV (4)	60	Vizcaya	17.09.18
SE 220 kV BENICULL: TRP-2 220/20 kV	30	Valencia	03.10.18
SE 220 kV FAUSITA: ATP-1 220/132 kV (5)	225	Murcia	05.10.18
SE 220 kV EL PALMAR: TF-2 220/20 kV (6)	50	Murcia	28.10.18
SE 220 kV VILLAVERDE BAJO: TRP-1 220/45 kV (7)	100	Madrid	29.10.18



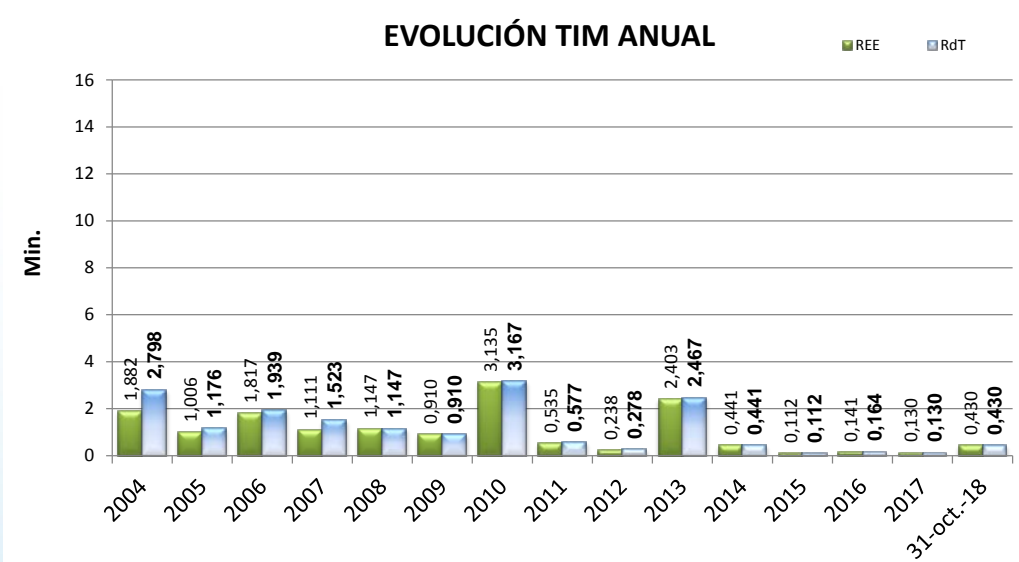
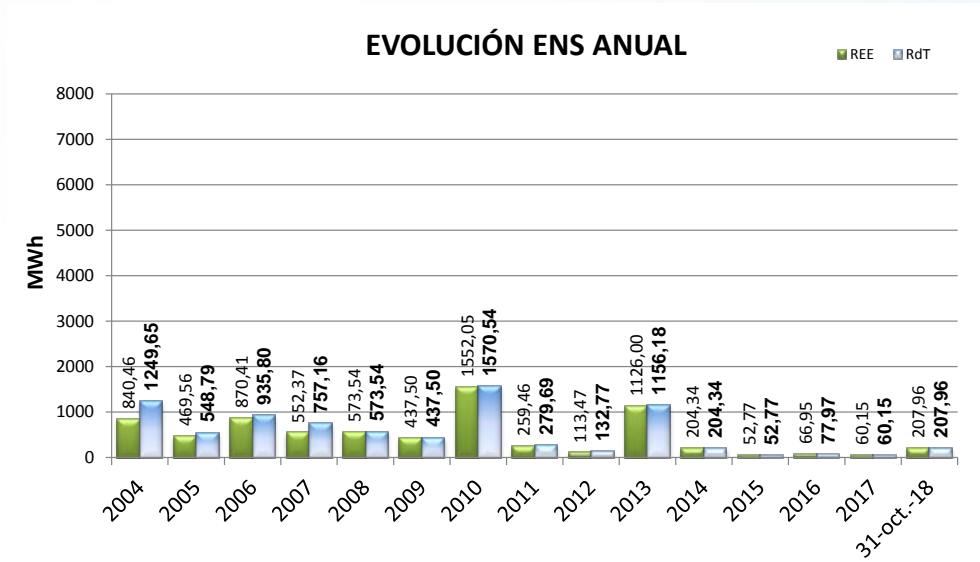
Posiciones	Provincia	Fecha
SE 220 kV PINAR: Nuevas posiciones: interruptor 522-4, 89B2-4, 8920-4 y 894-4	Cádiz	03.10.18
SE 220 kV VILADECANS: Nueva posición ACJ2 (89B2B, 52-B2 y 89B2C)	Barcelona	11.10.18
SE 220 kV BEGUES: Nueva posición ACPB (89B1-0, 52-0 y 89B2-0).	Barcelona	29.10.18





# Calidad del servicio

# Energía no suministrada y Tiempo de interrupción medio (SEPE)



Los datos para 2017/18 son provisionales.



*cuidamos tu energía*

[www.ree.es](http://www.ree.es)

Gracias por su atención