

RED
ELÉCTRICA
DE ESPAÑA

Reunión del Comité Técnico de Seguimiento de la Operación del Sistema Eléctrico Ibérico

16 de enero de 2019



Índice

Consumo peninsular. Evolución 2018

Mix de producción y reservas hidráulicas

Interconexiones

RdT:

- Nuevas instalaciones

- Incidencias

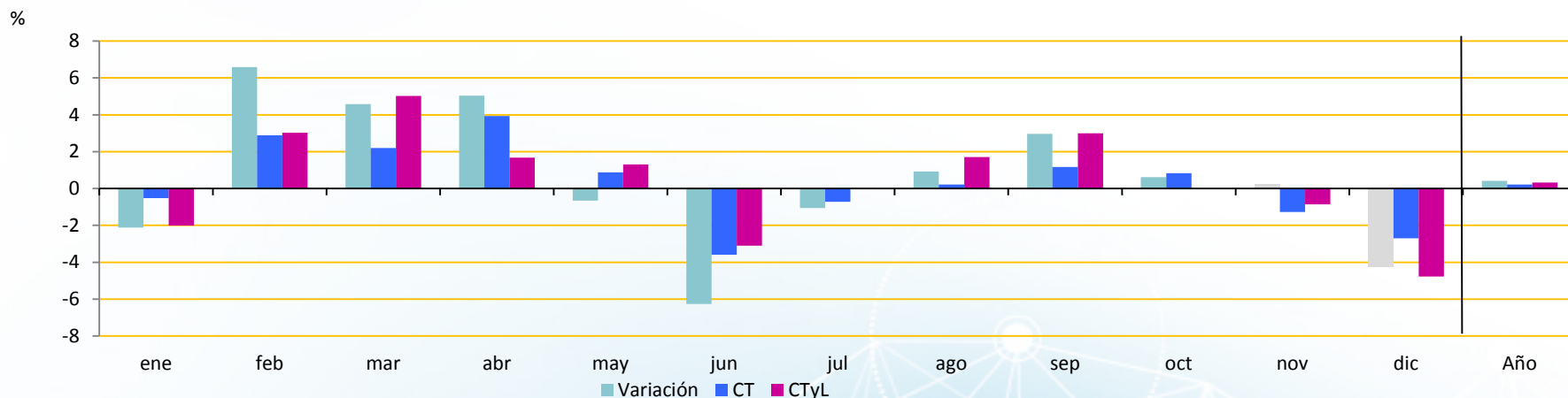
Calidad del servicio



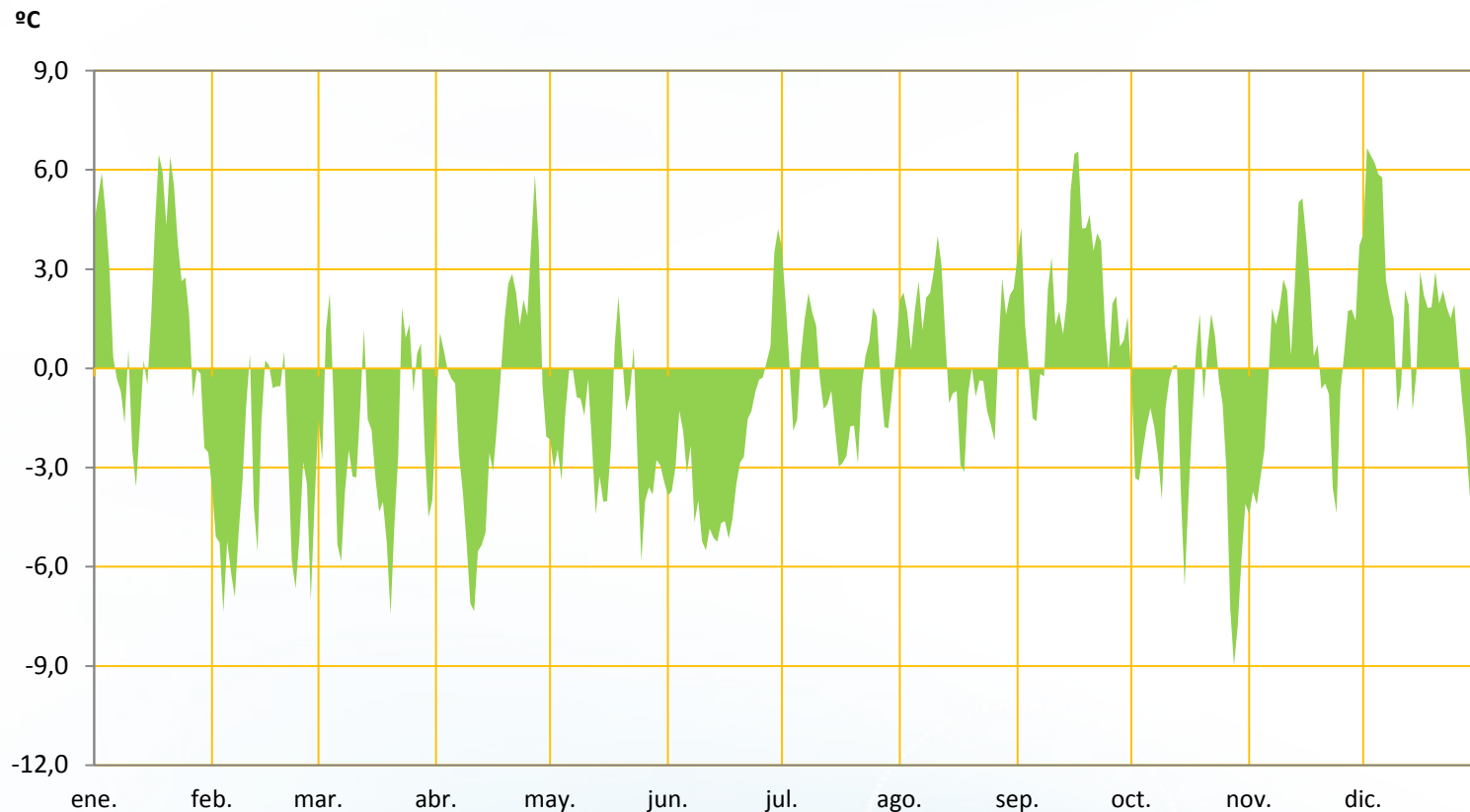
Consumo peninsular. Evolución 2018

2018 Consumo peninsular. Evolución

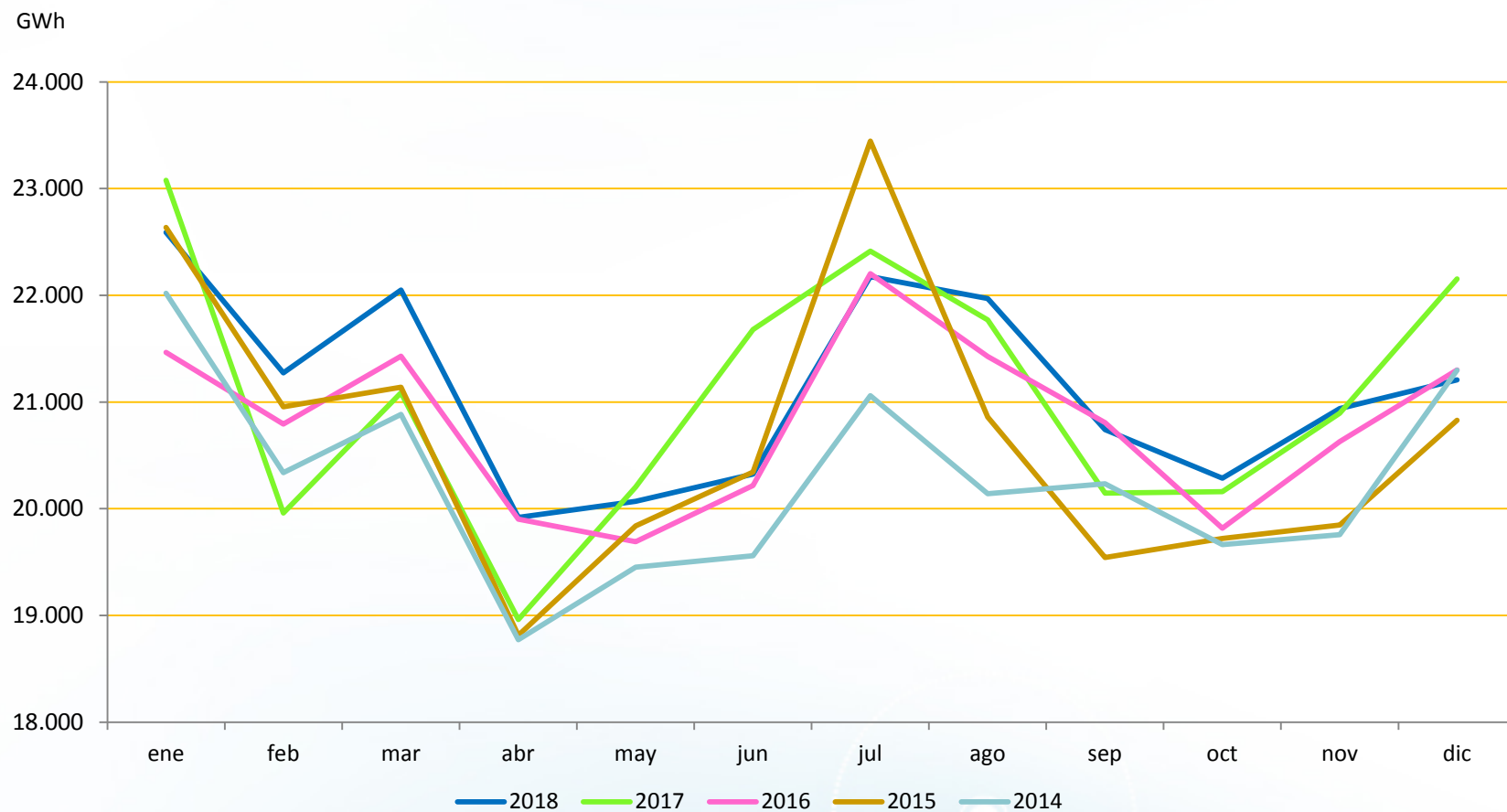
	Enero	Febrero	Marzo	Abril	Mayo	Junio	Julio	Agosto	Septiembre	Octubre	Noviembre	Diciembre
Potencia máxima (MW)	39.770	40.947	38.946	36.137	32.975	37.045	37.967	39.996	37.292	36.287	37.180	37.832
Consumo Máximo diario (GWh)	813	836	788	751	687	757	773	806	751	735	762	784
Consumo Mensual (GWh)	22.589	21.273	22.050	19.919	20.070	20.323	22.176	21.971	20.741	20.285	20.939	21.208
Δ Mes (%)	-2,1	6,6	4,6	5,0	-0,7	-6,3	-1,1	0,9	3,0	0,6	0,2	-4,3
Δ Mes Corregida temperatura (CT) (%)	-0,5	2,9	2,2	3,9	0,9	-3,6	-0,7	0,2	1,2	0,8	-1,3	-2,7
Δ Mes Corregida (CT y L) (%)	-2,0	3,0	5,0	1,7	1,3	-3,1	0,0	1,7	3,0	0,0	-0,9	-4,8
Δ Año Acumulado Absoluto (%)	-2,1	1,9	2,9	3,3	2,5	1,0	0,7	0,7	1,0	0,9	0,9	0,4



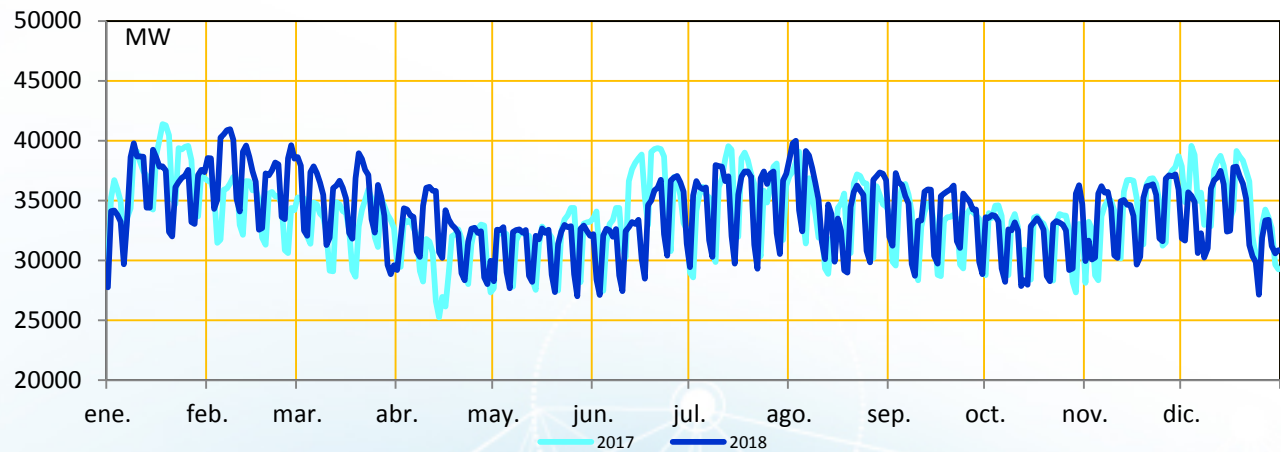
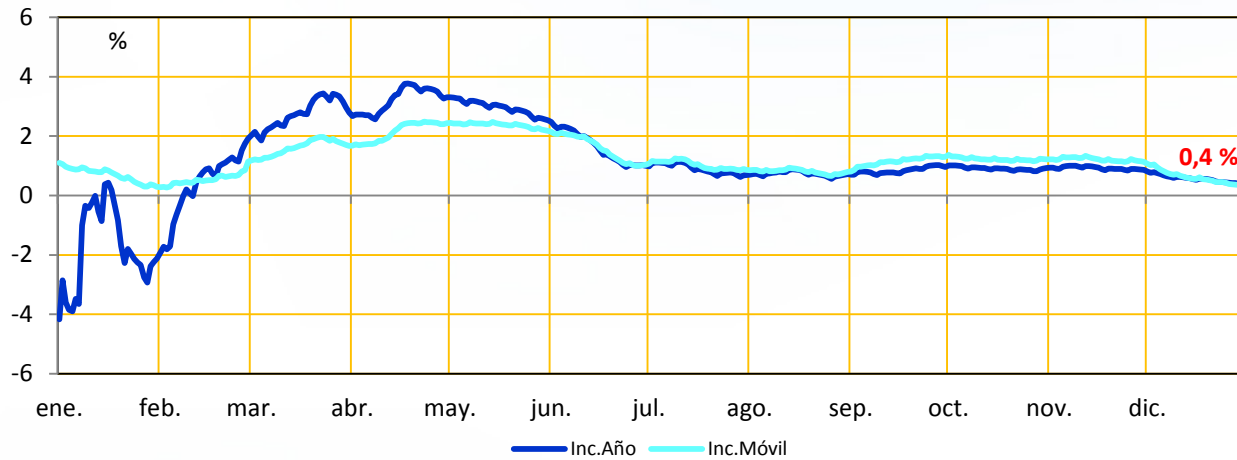
2018 Variación de temperatura media respecto al año anterior



2018 Evolución consumo mensual



2018 Variación demanda diaria y Puntas diarias



2018/2017 Valores máximos anuales

	Invierno		Verano	
Potencia (MW)	(2ª sem. 08/02/18)	(3ª sem. 18/01/17)	(1ª sem. 03/08/18)	(3ª sem. 13/07/17)
	40.947	41.381	39.996	39.536
Consumo diario (GWh)	(2ª sem. 08/02/18)	(3ª sem. 19/01/17)	(1ª sem. 03/08/18)	(3ª sem. 14/07/17)
	836	844	806	814

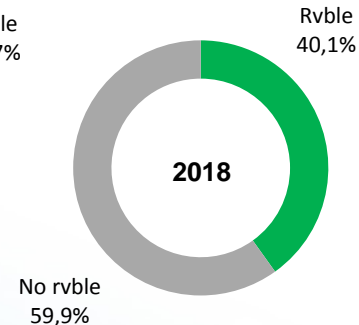
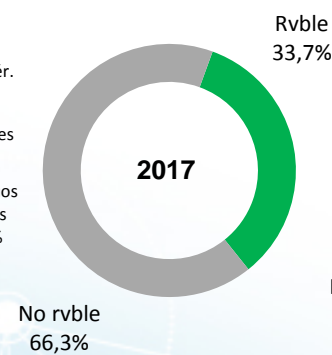
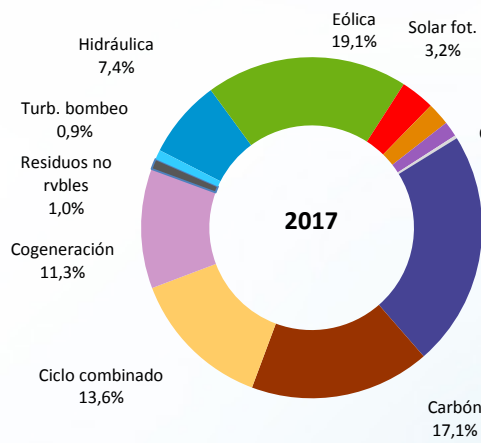
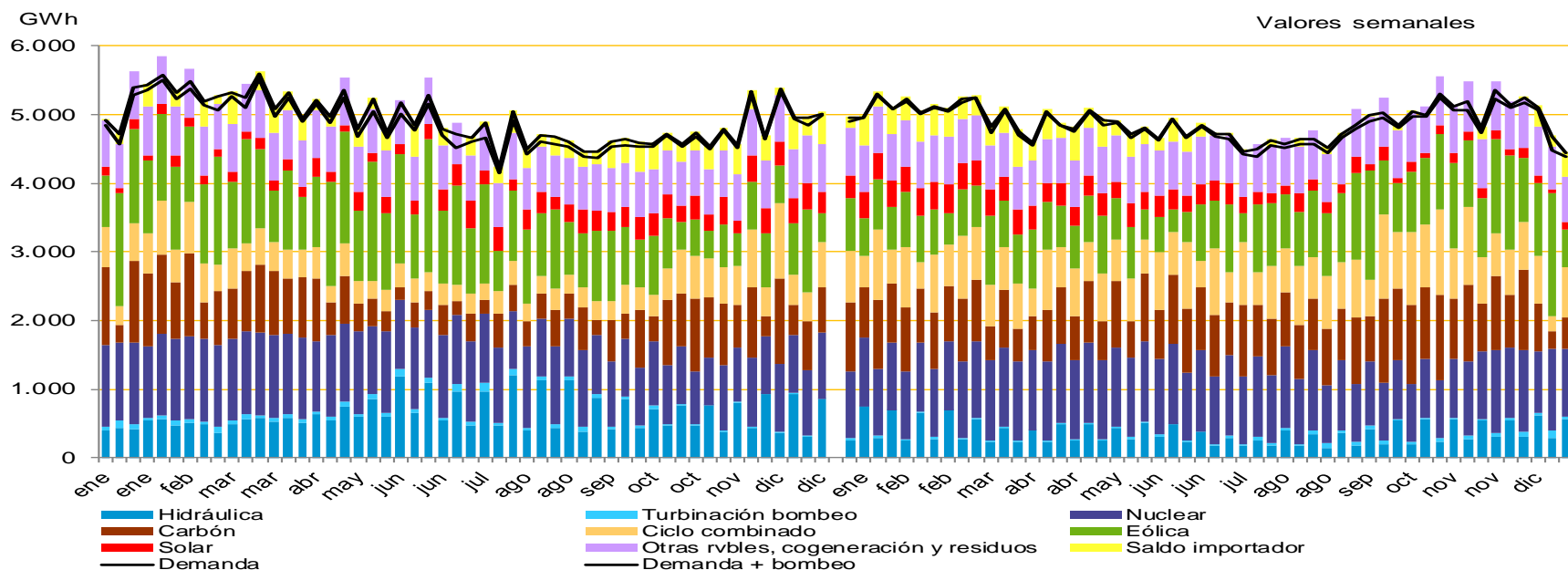
Variación Consumo (%)	Mes	Año	Año móvil
Noviembre	0,2 (1,3)	0,9 (0,9)	1,1 (1,0)
Diciembre	-4,3 (4,0)	0,4 (1,1)	0,4 (1,1)

Entre paréntesis, valores año anterior.

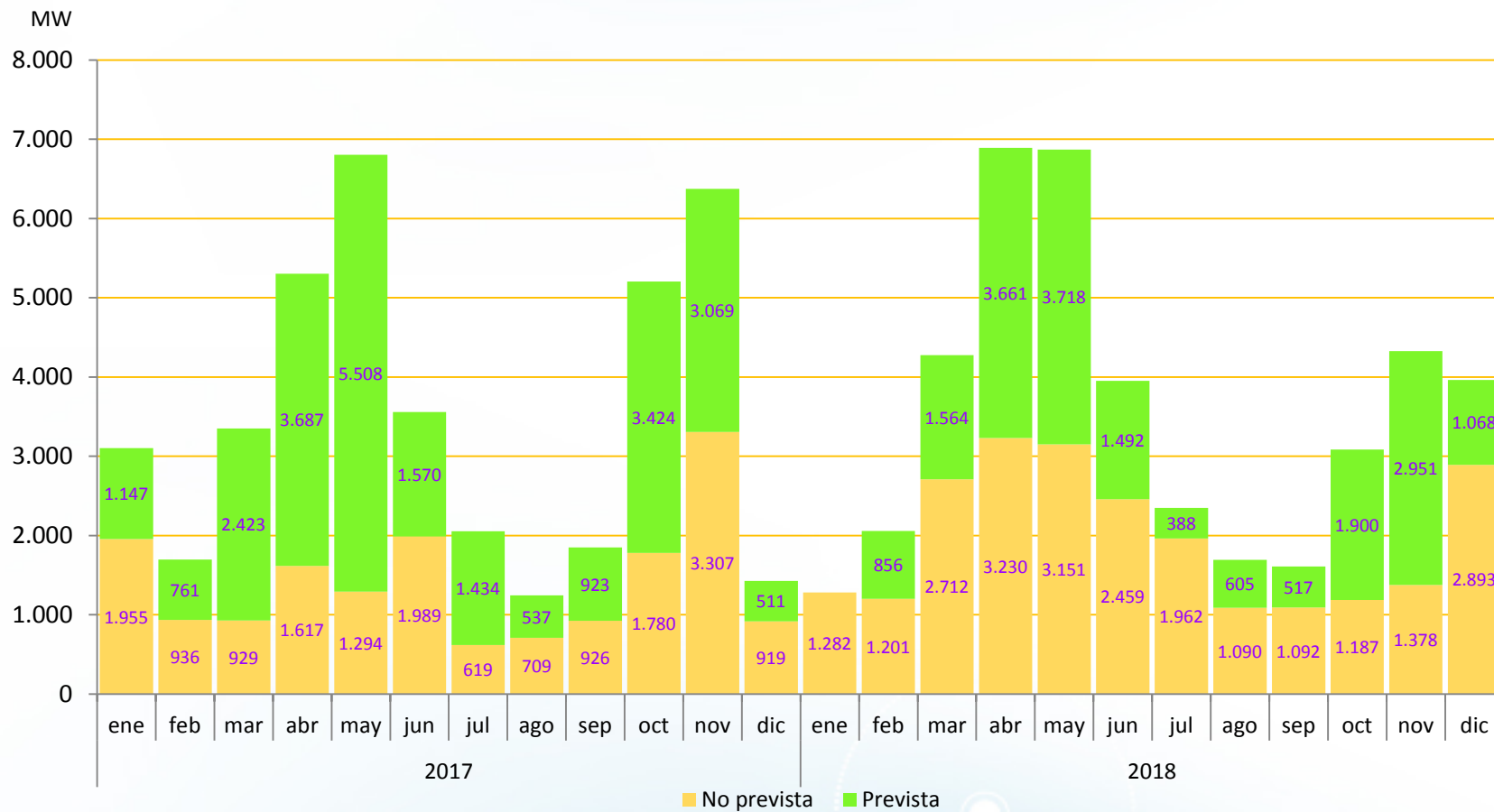


Mix de producción y reservas hidráulicas

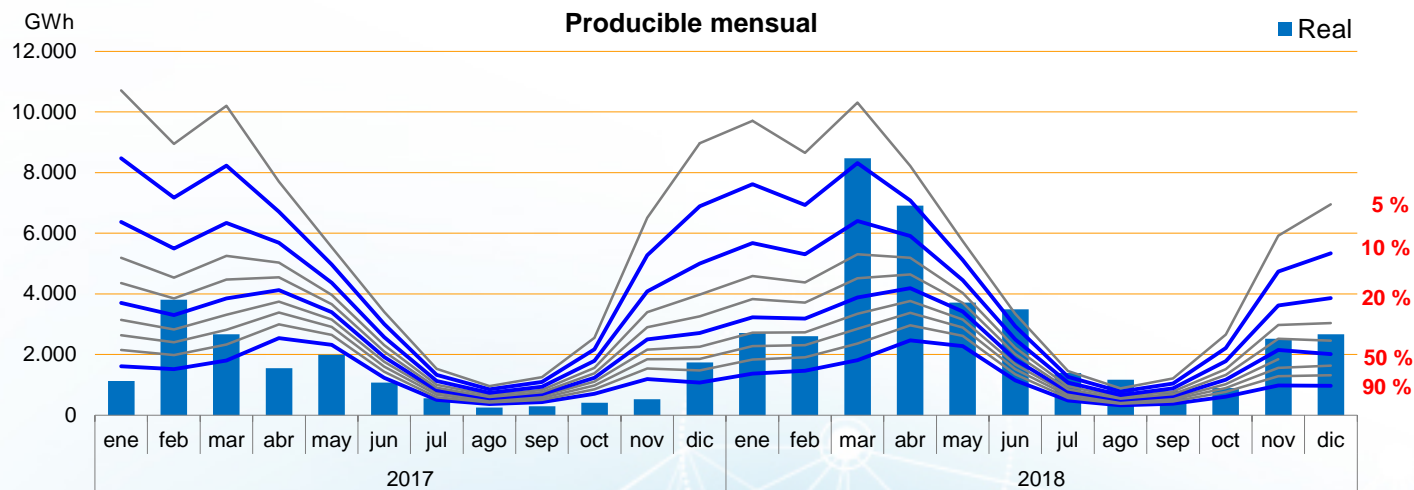
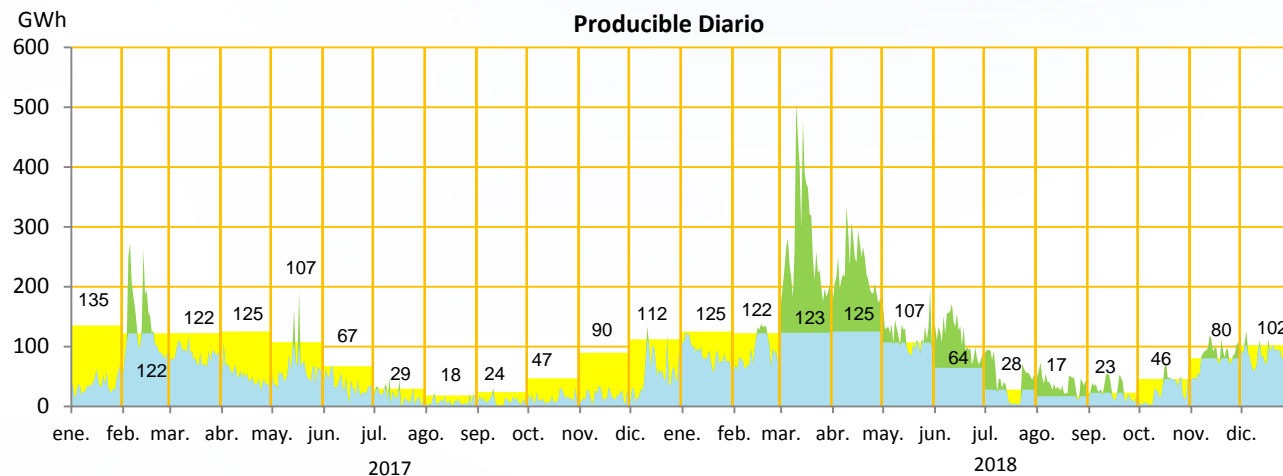
2018 Cobertura de la demanda



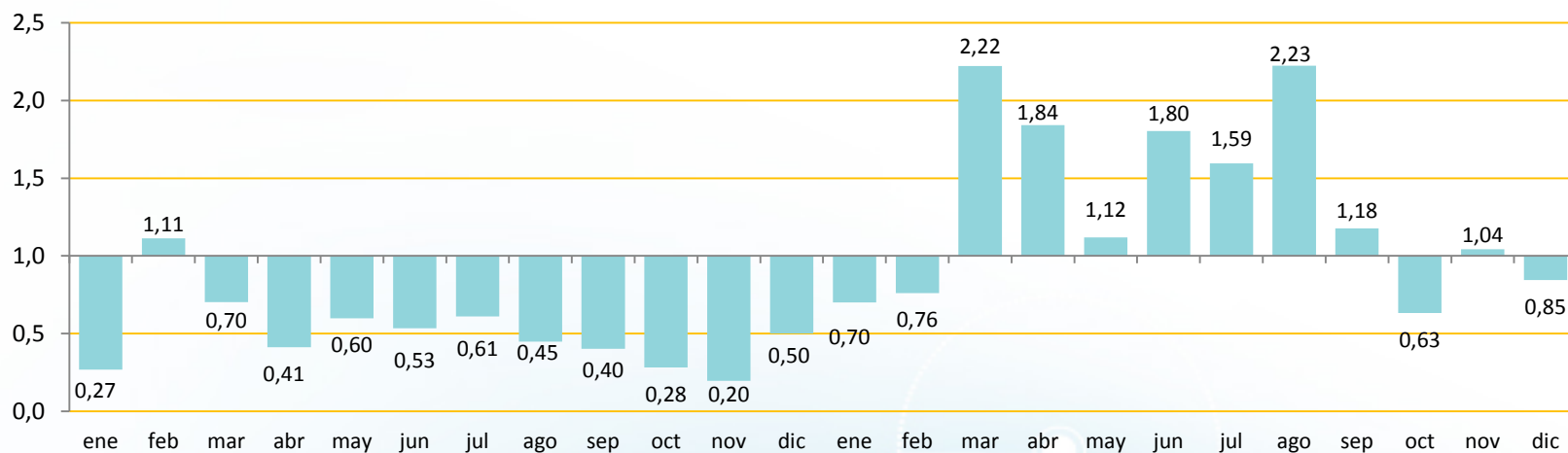
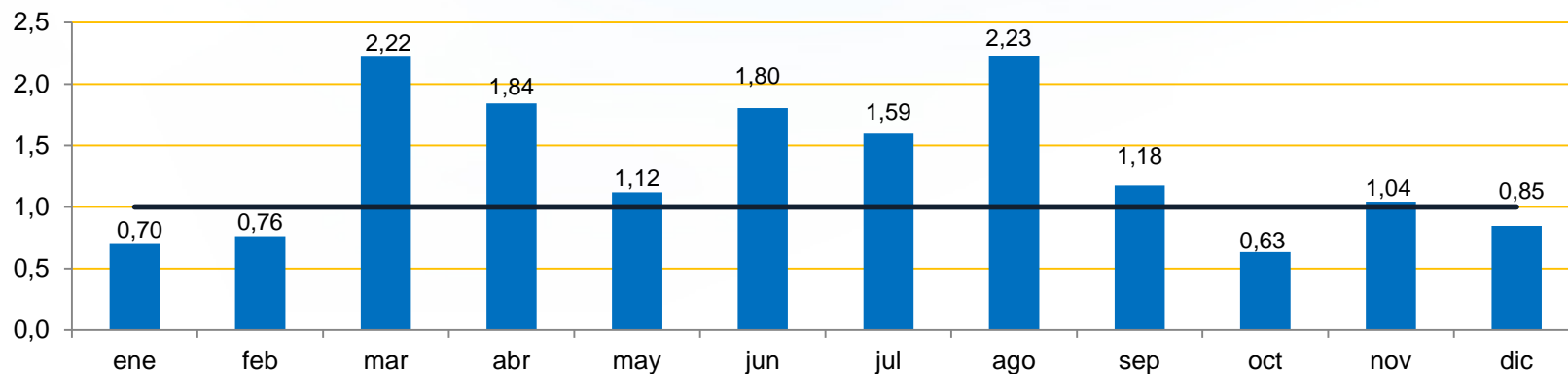
2018/2017 Indisponibilidad equipo térmico



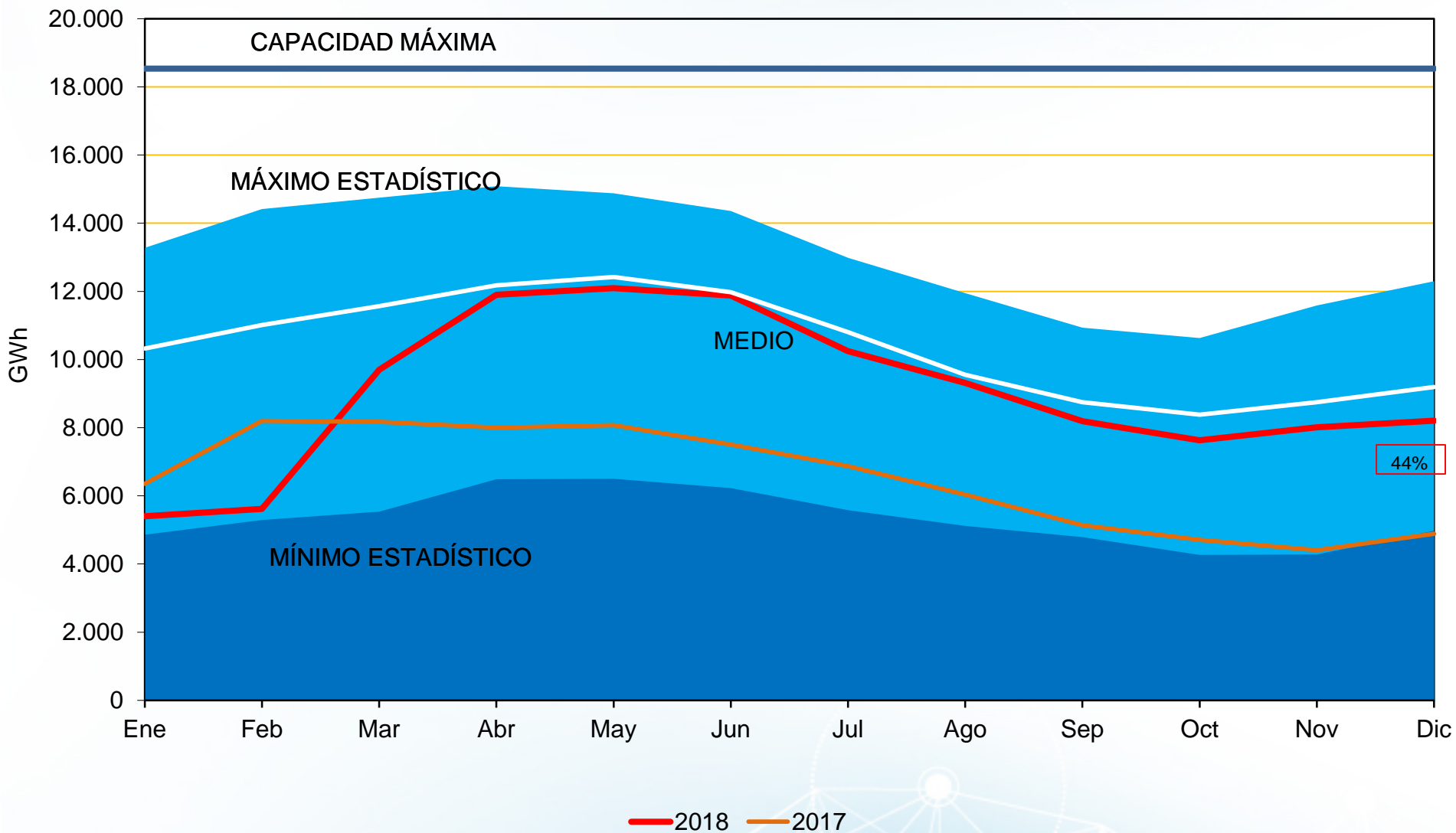
2018 Producibles hidráulico diario



2018 Índice de producible hidráulico

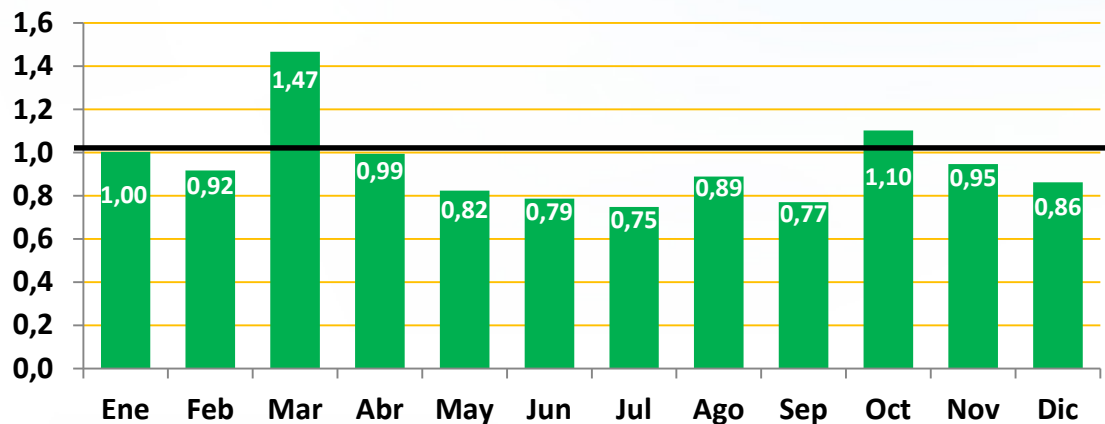


2018 RESERVAS CONJUNTO DE LOS EMBALSES



2018 Índice de producible eólico

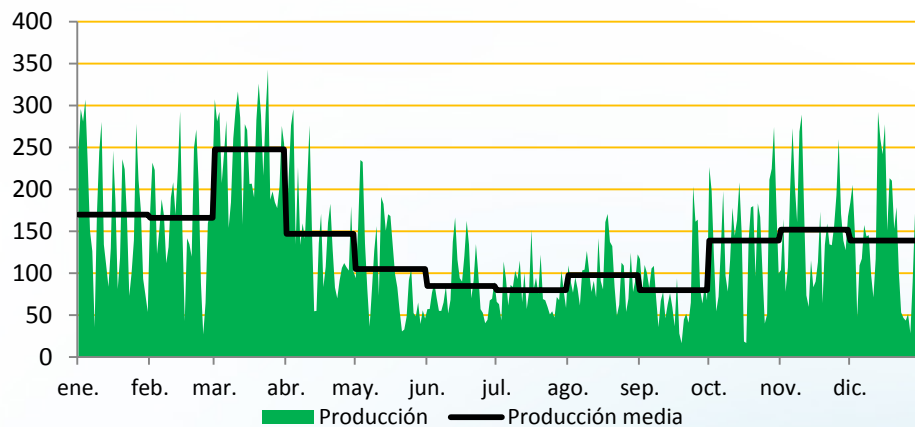
Índice producible eólica 2018



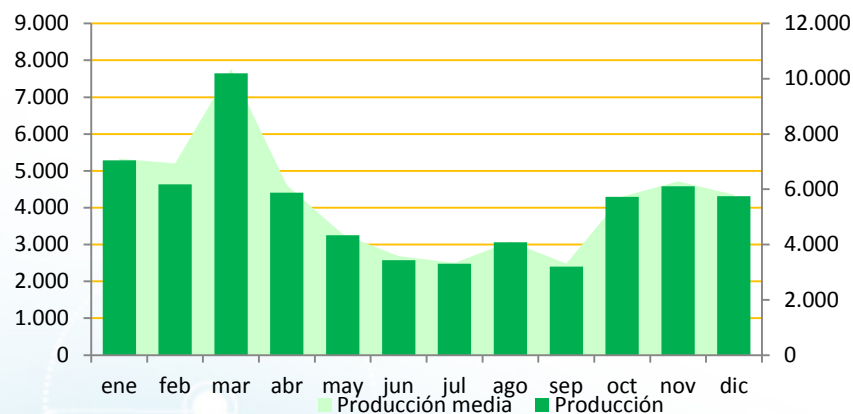
Enero-Diciembre 2018

Generación máxima	16444 MW	01-03-18 19.03 h
Energía máxima diaria	342 GWh	24-03
Producción máxima mensual	7,7 TWh	Marzo

GWh Producción diaria



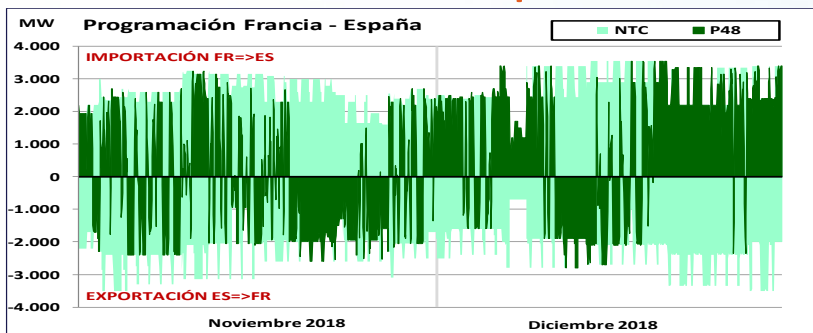
GWh Producción mensual



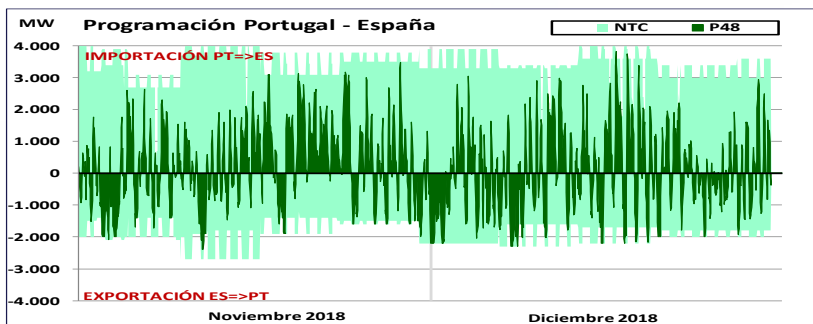


Interconexiones

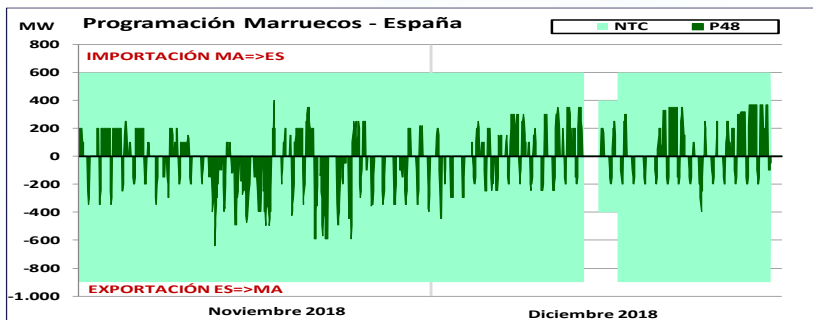
Utilización de la capacidad. Noviembre – Diciembre 2018



IFE		NTC (MW)				P48 (MWh)		
		Mínimo	Máximo	Medio	P ₇₀	Máximo	Medio	%Horas Cong.
Noviembre	FR=>ES	1.600	3.250	2.571	2.800	3.250	744	13%
	ES=>FR	950	3.500	2.295	2.400	2.600	927	31%
Diciembre	FR=>ES	800	3.550	2.824	3.350	3.550	1.693	39%
	ES=>FR	700	3.500	2.212	2.400	2.800	469	15%



IPE		NTC (MW)				P48 (MWh)		
		Mínimo	Máximo	Medio	P ₇₀	Máximo	Medio	%Horas Cong.
Noviembre	PT=>ES	400	4.000	3.472	3.800	3.476	702	0%
	ES=>PT	1.200	2.700	1.845	2.000	2.391	371	5%
Diciembre	PT=>ES	1.500	4.000	3.421	3.600	3.828	572	0%
	ES=>PT	1.600	2.300	1.965	2.200	2.300	551	4%



IME		NTC (MW)				P48 (MWh)		
		Mínimo	Máximo	Medio	P ₇₀	Máximo	Medio	%Horas Cong.
Noviembre	MA=>ES	600	600	600	600	400	52	0%
	ES=>MA	900	900	900	900	641	102	0%
Diciembre	MA=>ES	0	600	565	600	370	88	0%
	ES=>MA	0	900	836	900	444	47	0%



RdT:

Nuevas instalaciones e incidencias

Nuevas instalaciones



Líneas	Provincia	Fecha
L-220 kV MONCAYO-TRÉVAGO y MONCAYO-MAGALLÓN ⁽²⁾	Soria	16.11.18



Transformadores RdT	Potencia (MVA)	Provincia	Fecha



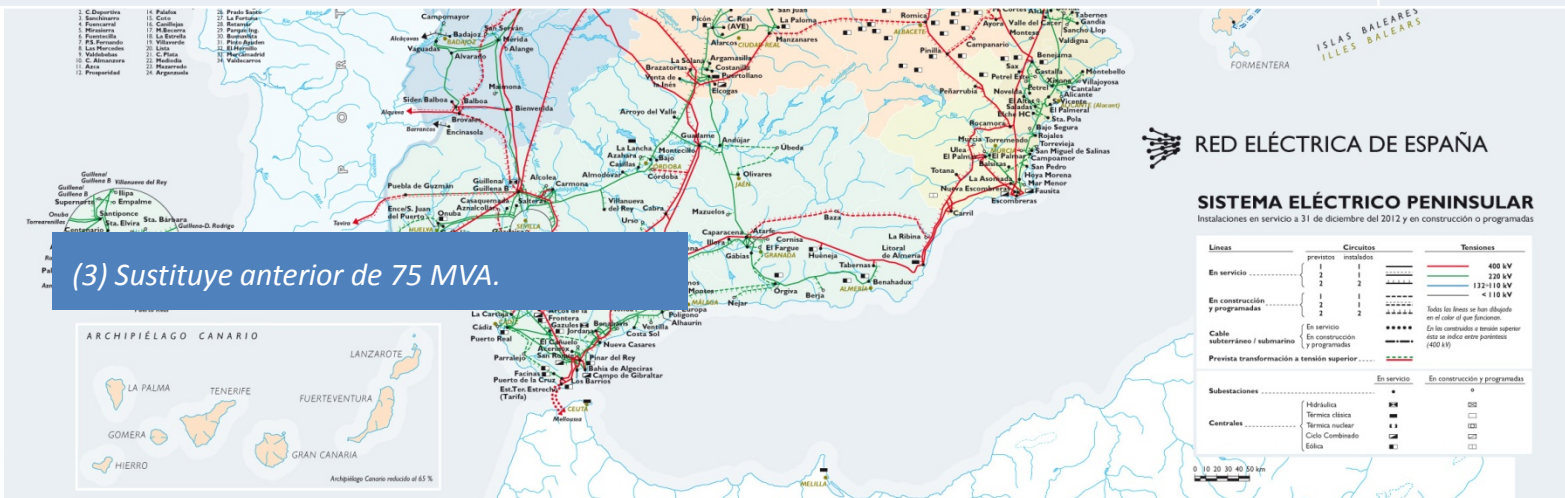
- (1) Nuevas L-400 kV La Farga-Santa Llogaia 1 y L-400 kV La Farga-Bescanó 1 . Desaparece L-400 kV Santa Llogaia-Bescanó 2
 (2) Desaparece L-220 kV Magallón-Trévago.

Nuevas instalaciones

Transformadores RdD	Potencia (MVA)	Provincia	Fecha
SE 220 kV TIBO: TRP-2 220/60 kV ⁽³⁾	75	Pontevedra	06.11.18
SE 220 kV JUNEDA: TRP-2 220/25 kV	60	Lérida	12.12.18



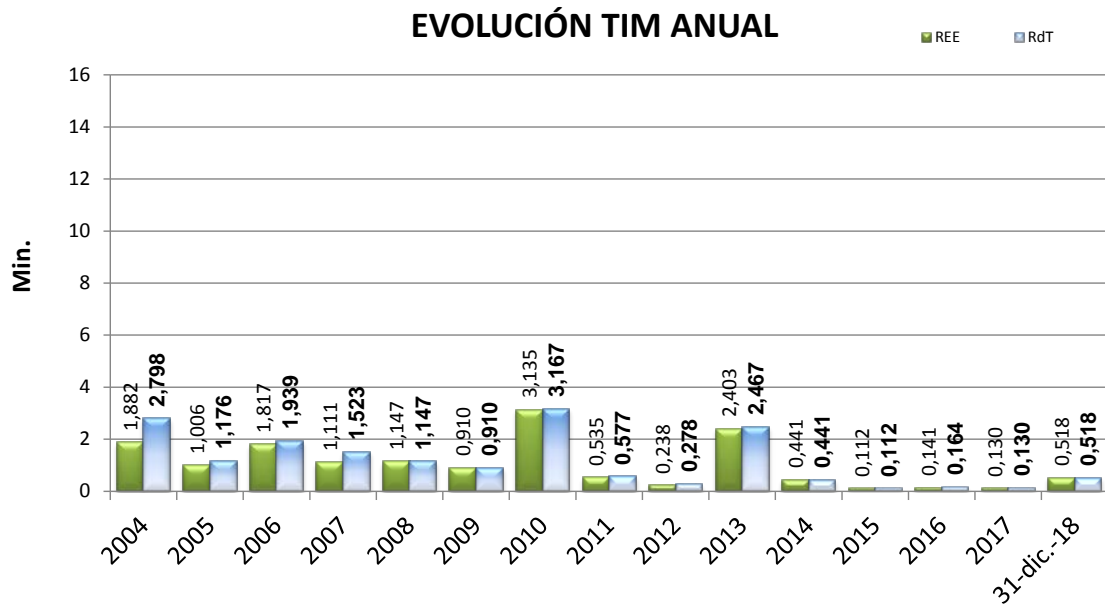
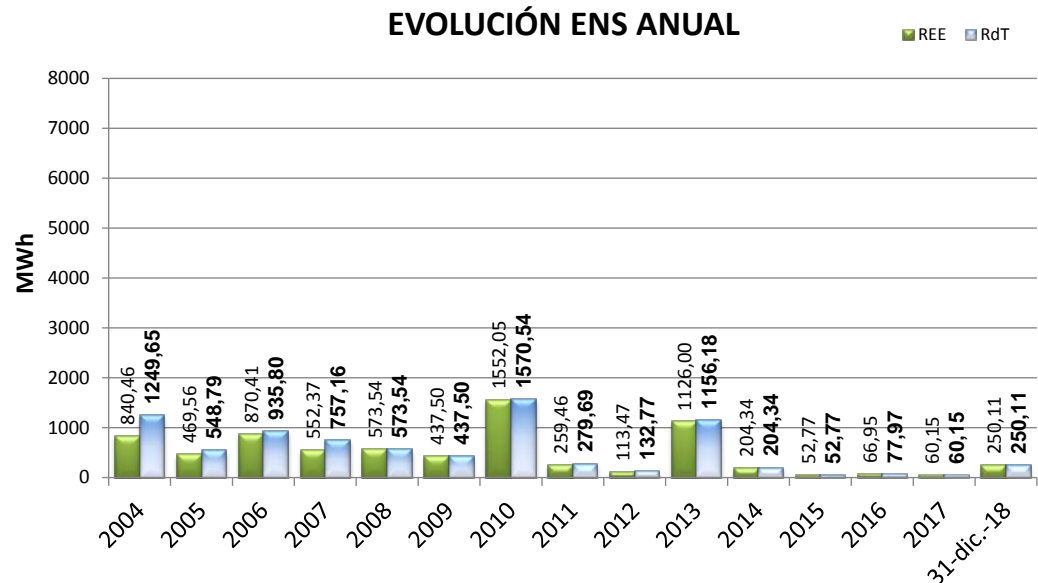
Posiciones	Provincia	Fecha
SE 220 kV MONCAYO: Nuevas posiciones TRÉVAGO y MAGALLÓN	Soria	16.11.18
SE 220 kV BEGUES: Nueva posición ACJ2 (89B2A, 52-B2 y 89B2B)	Barcelona	16.11.18
SE 220 kV PINAR: Nuevos 522-7, 89B2-7, 8920-7 y TIB2-7 posición Algeciras 1	Cádiz	17.11.18
SE 220 kV BEGUES: Nueva posición ACJ1 (89B1A, 52-B1 y 89B1B)	Barcelona	10.12.18





Calidad del servicio

Energía no suministrada y Tiempo de interrupción medio (SEPE)



Los datos para 2018 son provisionales.



cuidamos tu energía

www.ree.es

Gracias por su atención