

RED
ELÉCTRICA
DE ESPAÑA

Información sobre la Operación (C.A.M.)

19 de marzo de 2019



Índice

Consumo peninsular. Evolución 2019

Mix de producción y reservas hidráulicas

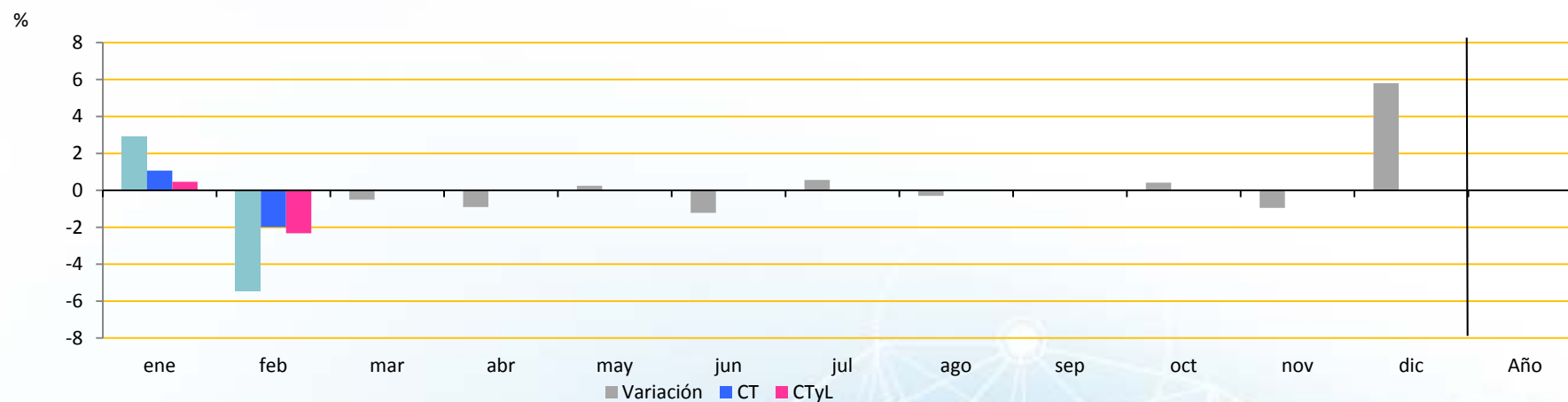
Previsión de la cobertura 2019



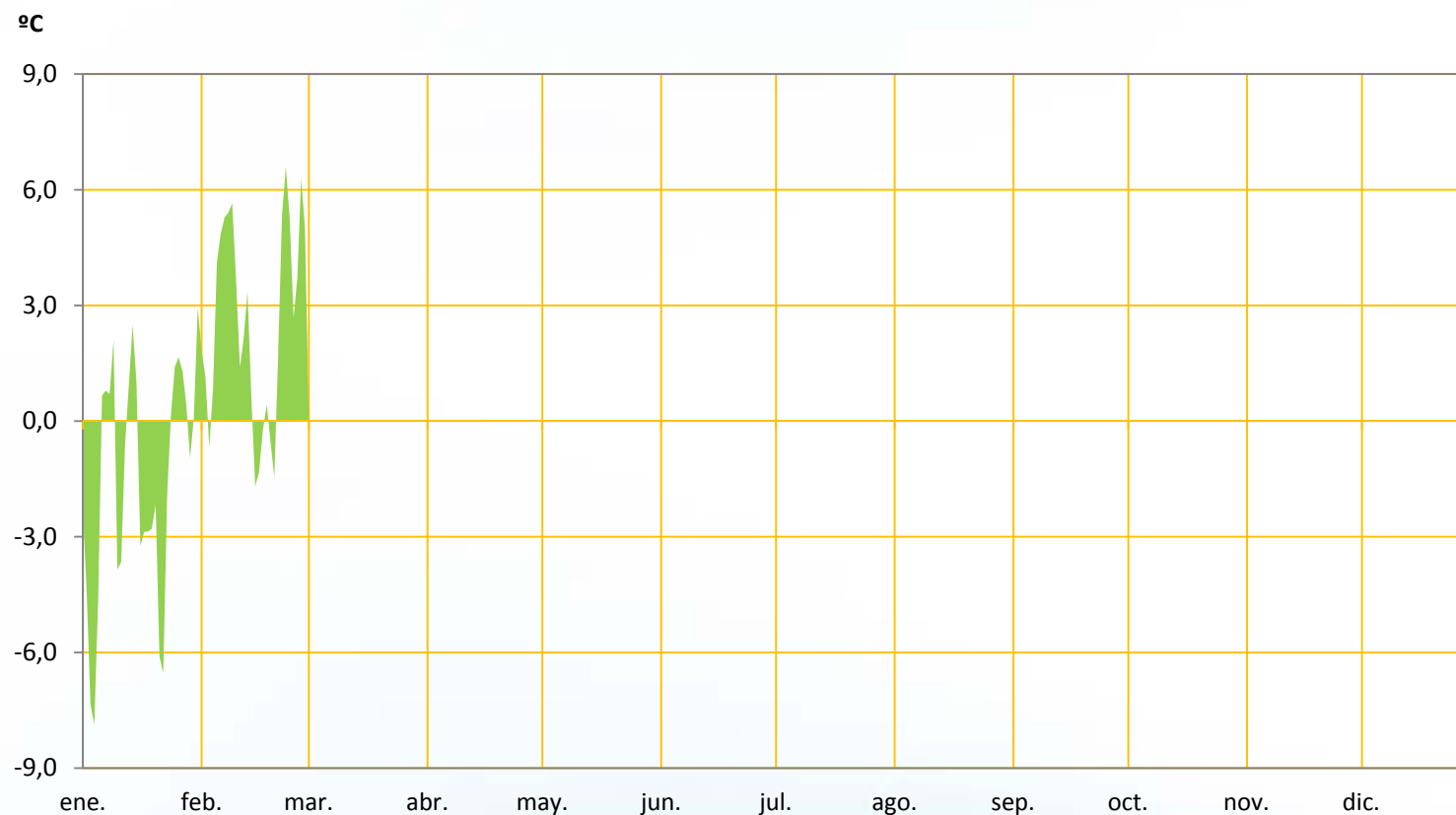
Demanda. Evolución y cobertura

2019 Consumo peninsular. Evolución

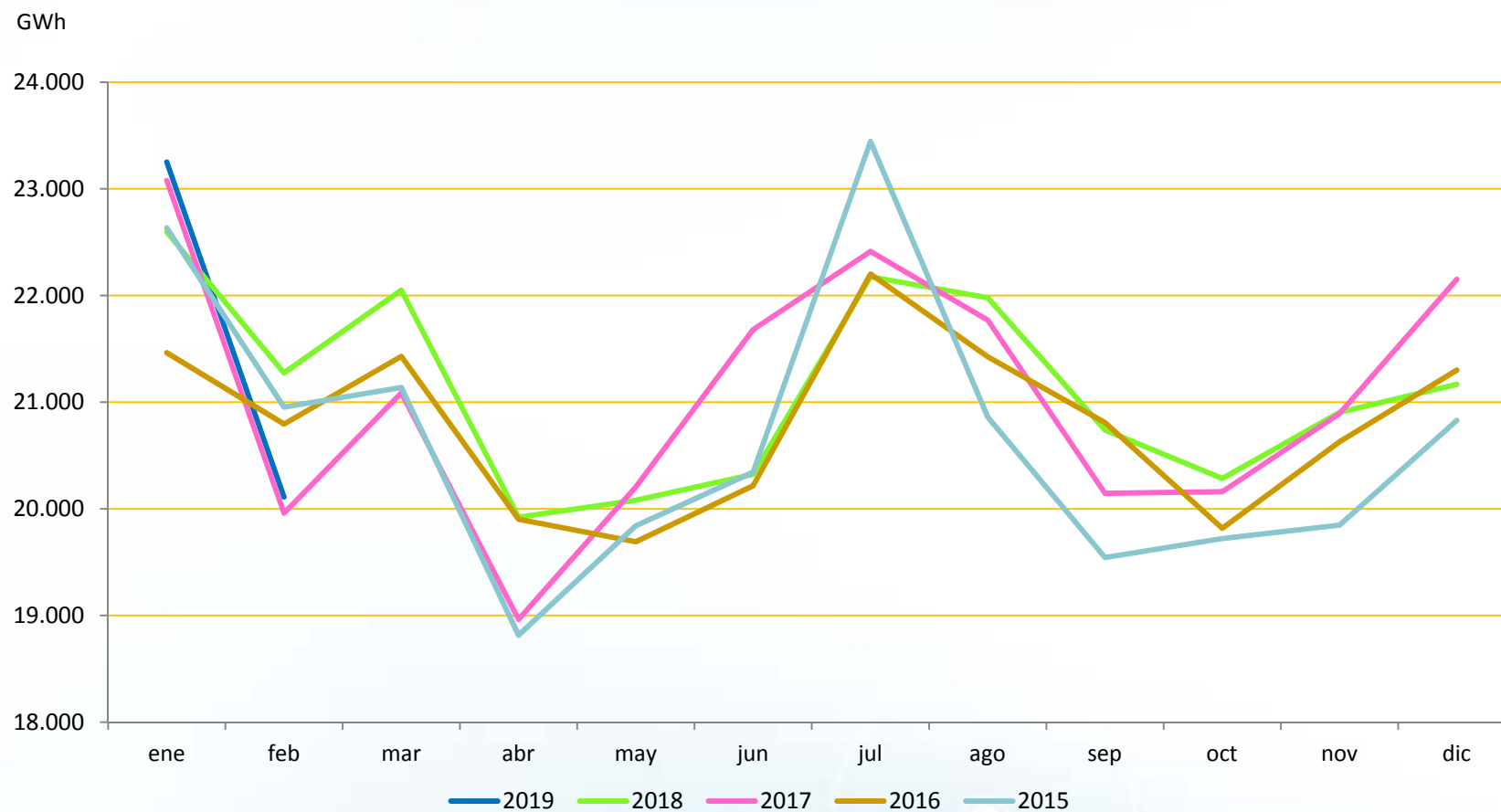
| | Enero | Febrero | Marzo | Abril | Mayo | Junio | Julio | Agosto | Septiembre | Octubre | Noviembre | Diciembre |
|--------------------------------------|--------|---------|-------|-------|------|-------|-------|--------|------------|---------|-----------|-----------|
| Potencia máxima (MW) | 40.455 | 38.722 | | | | | | | | | | |
| Consumo Máximo diario (GWh) | 822 | 785 | | | | | | | | | | |
| Consumo Mensual (GWh) | 23.252 | 20.110 | | | | | | | | | | |
| Δ Mes (%) | 2,9 | -5,5 | | | | | | | | | | |
| Δ Mes Corregida temperatura (CT) (%) | 0,5 | -2,0 | | | | | | | | | | |
| Δ Mes Corregida (CT y L) (%) | 2,0 | -2,3 | | | | | | | | | | |
| Δ Año Acumulado Absoluto (%) | 2,1 | -1,2 | | | | | | | | | | |



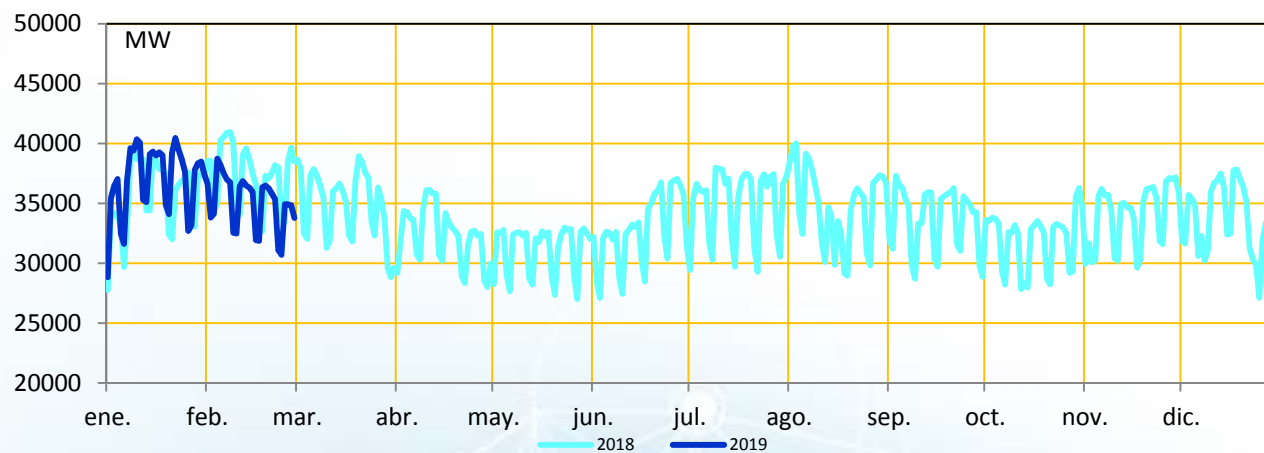
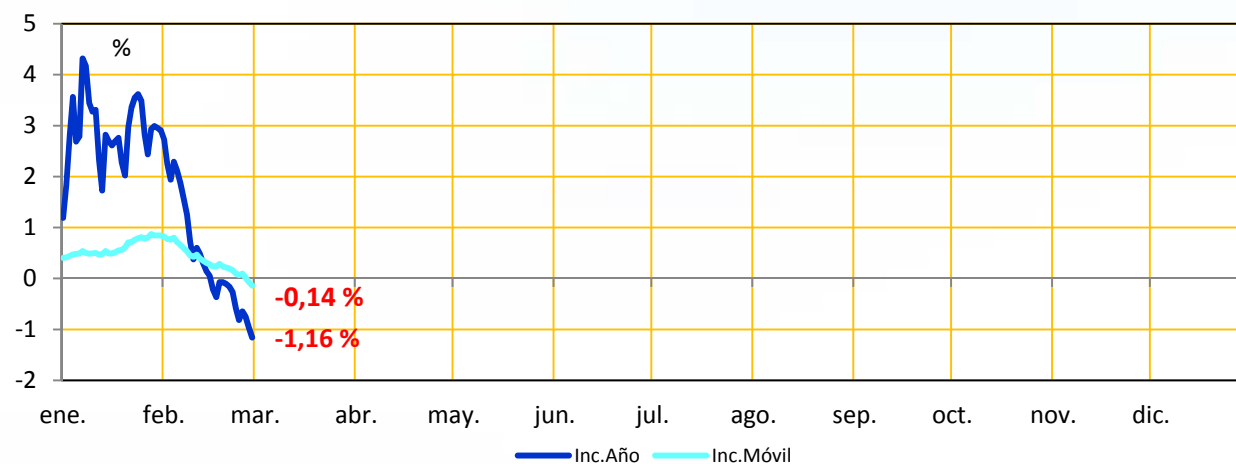
2019 Variación de temperatura media respecto al año anterior



2019 Evolución consumo mensual



2019 Variación demanda diaria y Puntas diarias



2019/2018 Valores máximos anuales

| | Invierno | | Verano | |
|----------------------|--------------------|--------------------|--------|--------------------|
| Potencia (MW) | (2ª sem. 10/01/19) | (2ª sem. 08/02/18) | | (1ª sem. 03/08/18) |
| | 40.455 | 40.947 | | 39.996 |
| Consumo diario (GWh) | (3ª sem. 11/01/19) | (2ª sem. 08/02/18) | | (1ª sem. 03/08/18) |
| | 822 | 836 | | 806 |

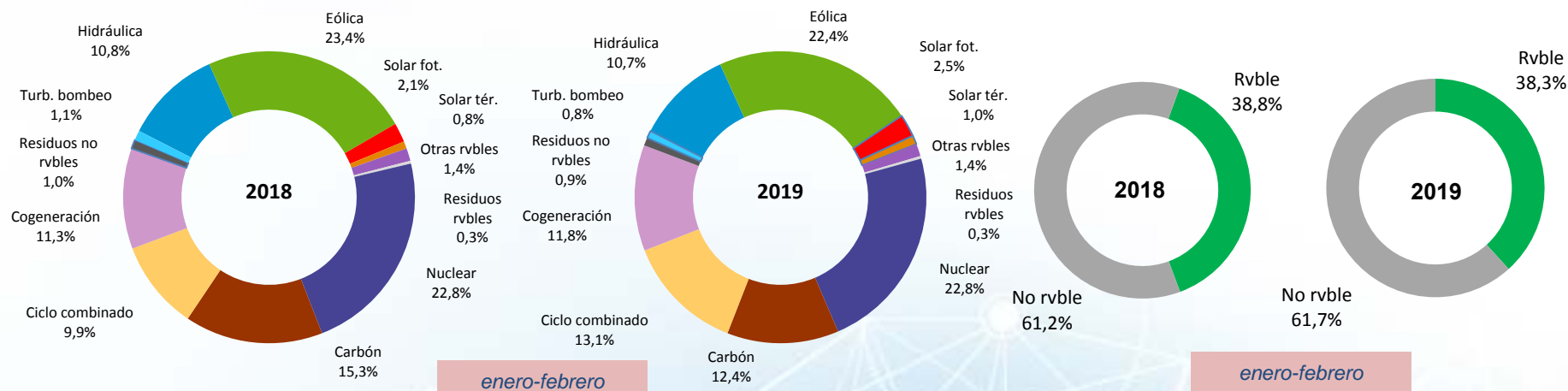
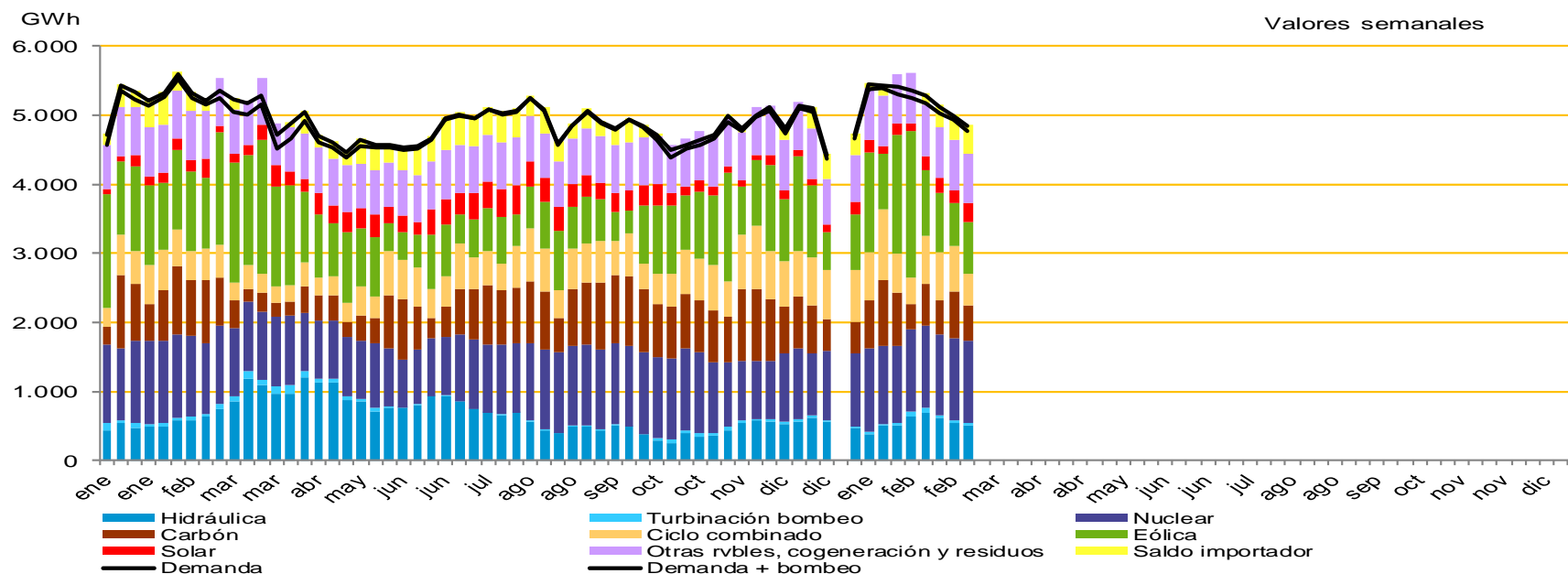
| Variación Consumo (%) | Mes | Año | Año móvil |
|-----------------------|-------------------|-------------------|-------------------|
| Enero | 2,9 (-2,1) | 2,9 (-2,1) | 0,8 (0,3) |
| Febrero | -5,5 (6,6) | -1,2 (1,9) | -0,1 (1,1) |

Entre paréntesis, valores año anterior.



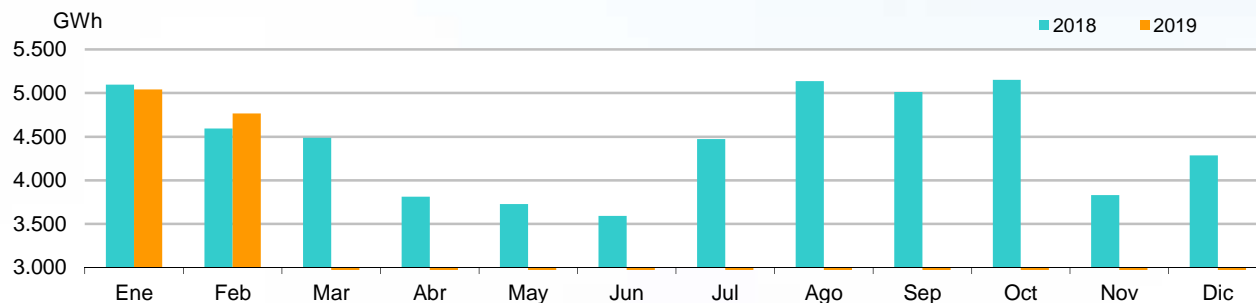
Mix de producción y reservas hidráulicas

2019 Cobertura de la demanda

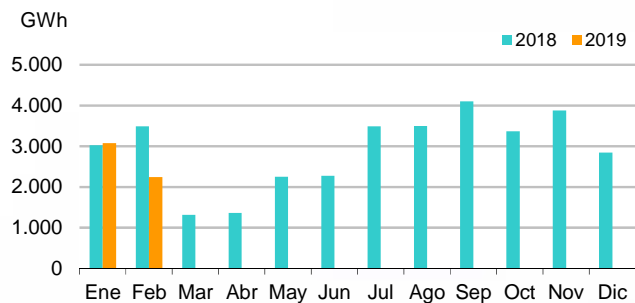


Mix generación no renovable

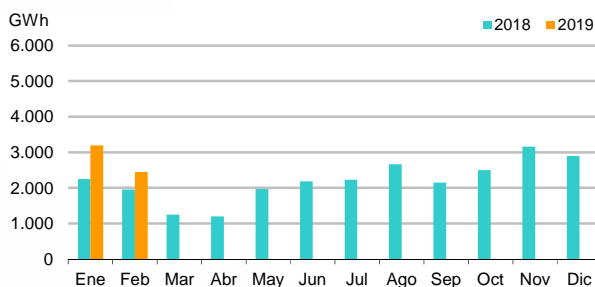
Producción Nuclear



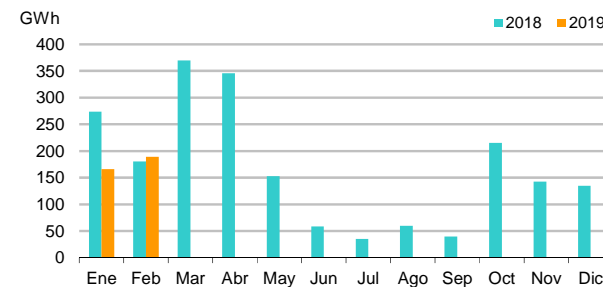
Generación con Carbón



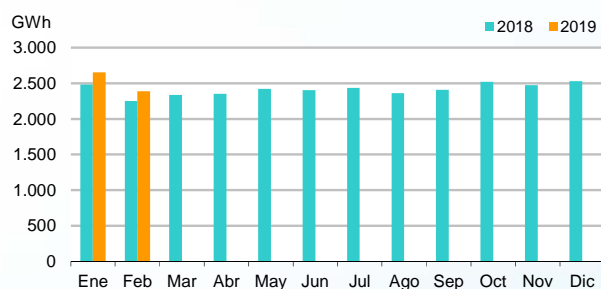
Generación con Ciclo Combinado



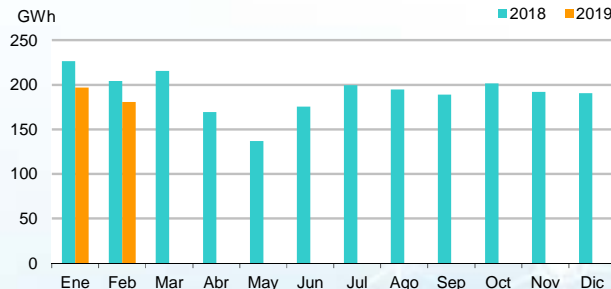
Generación con turbinación bombeo



Generación con Cogeneración

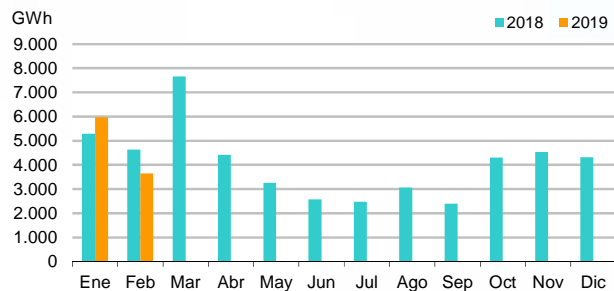


Generación con Residuos no renovables

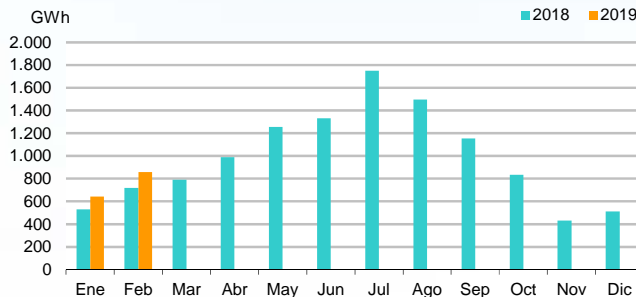


Mix generación: Renovables

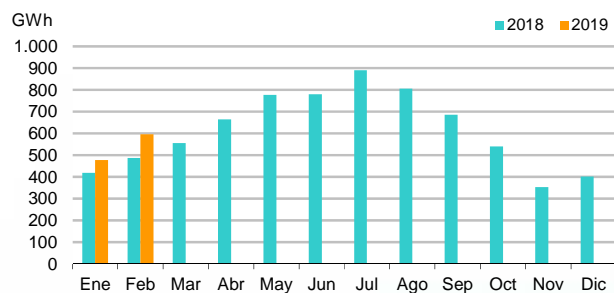
Generación con Eólica



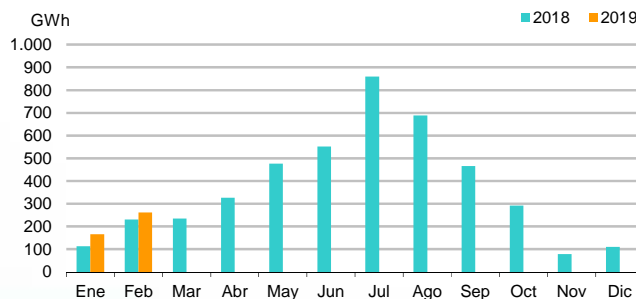
Generación con Solar



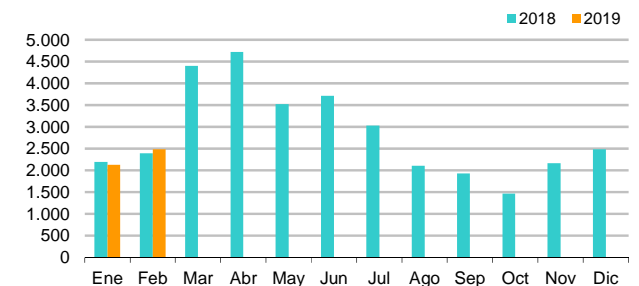
Generación con Solar fotovoltaica



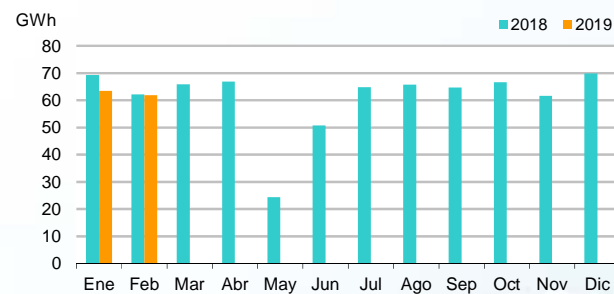
Generación con Solar térmica



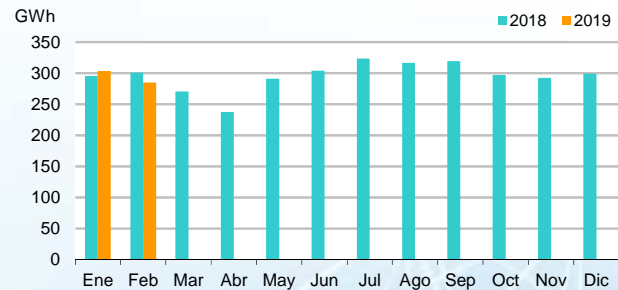
Generación con hidráulica



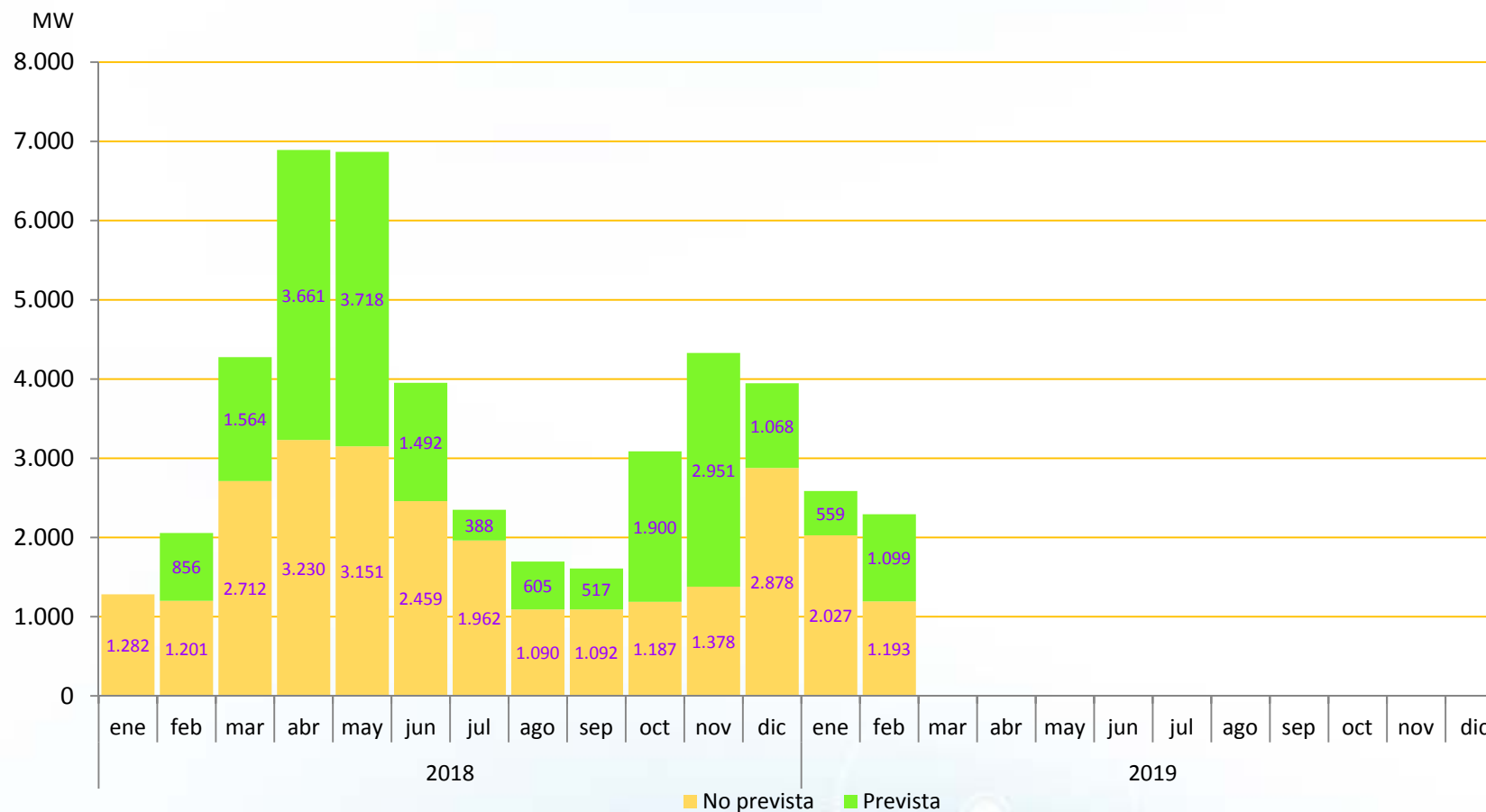
Generación con residuos renovables



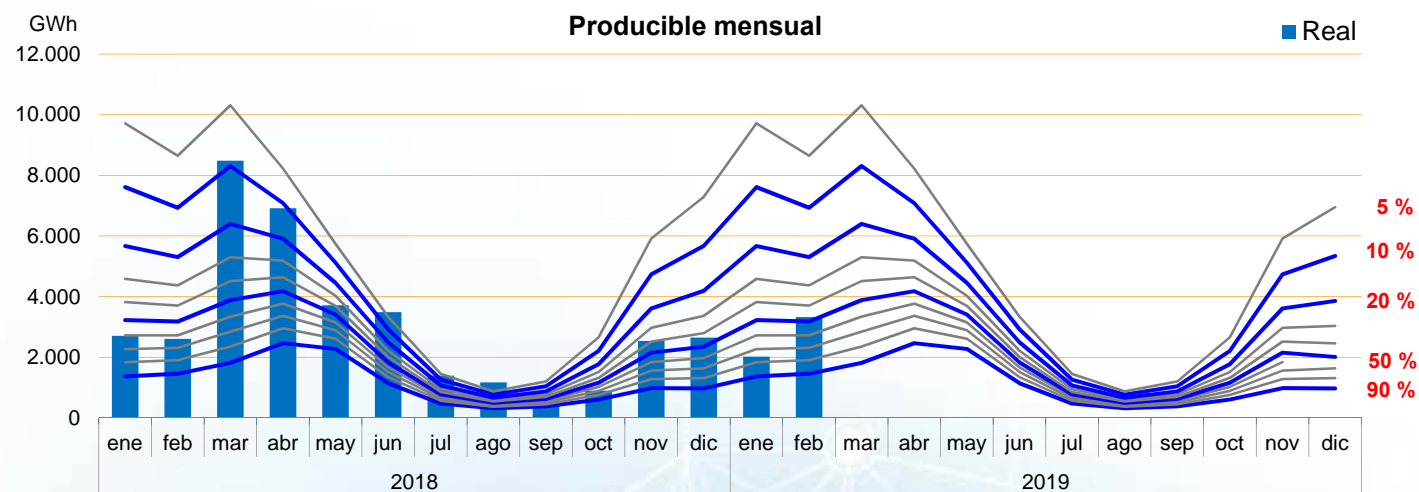
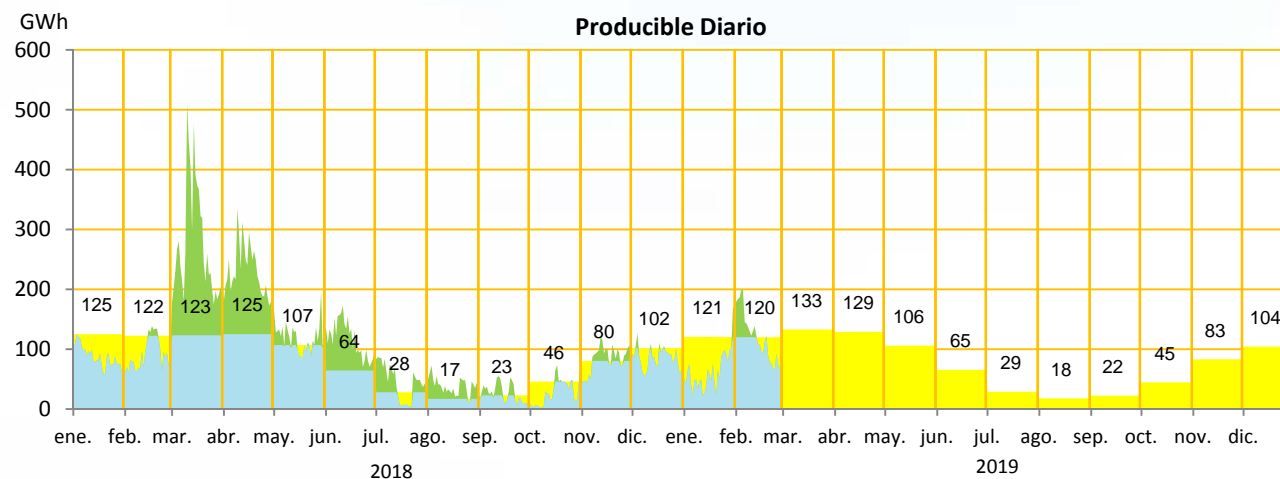
Generación con otras renovables



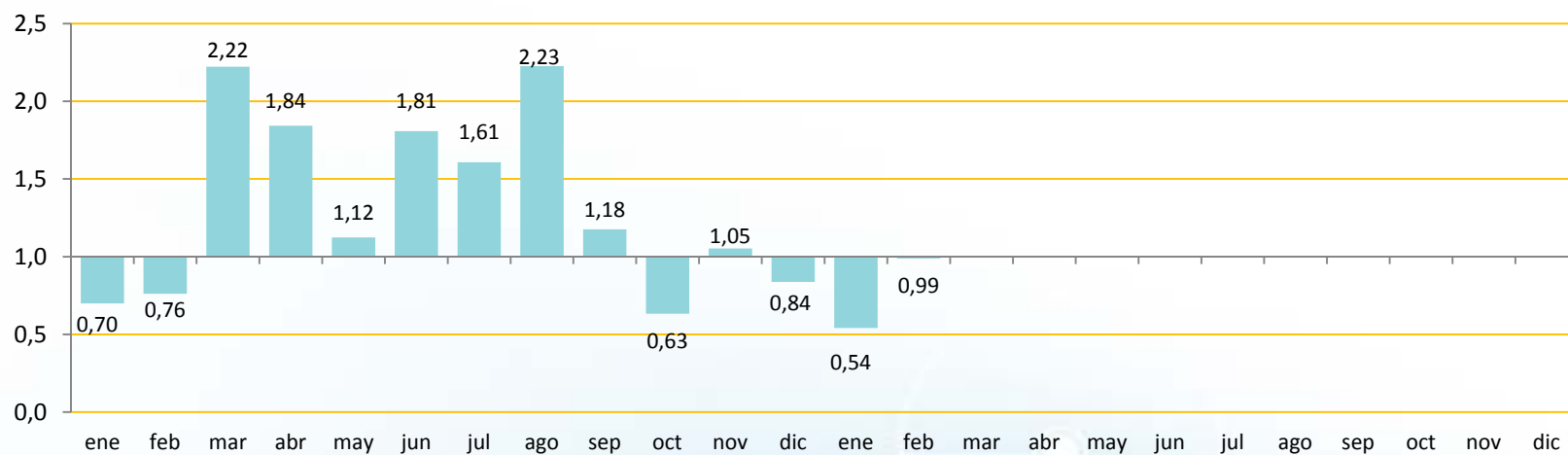
2019/2018 Indisponibilidad equipo térmico



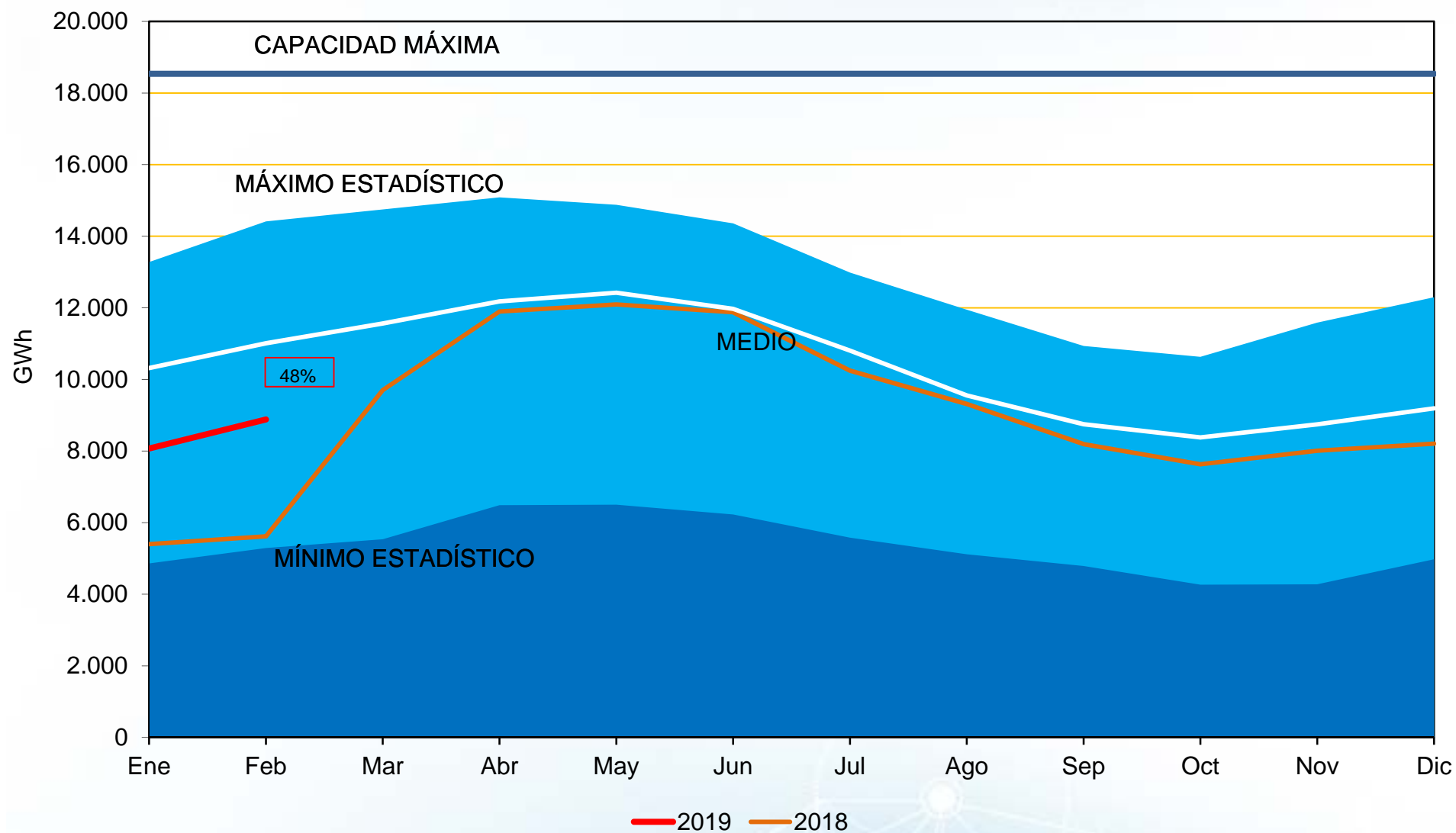
2019 Producible hidráulico diario



2019 Índice de producible hidráulico



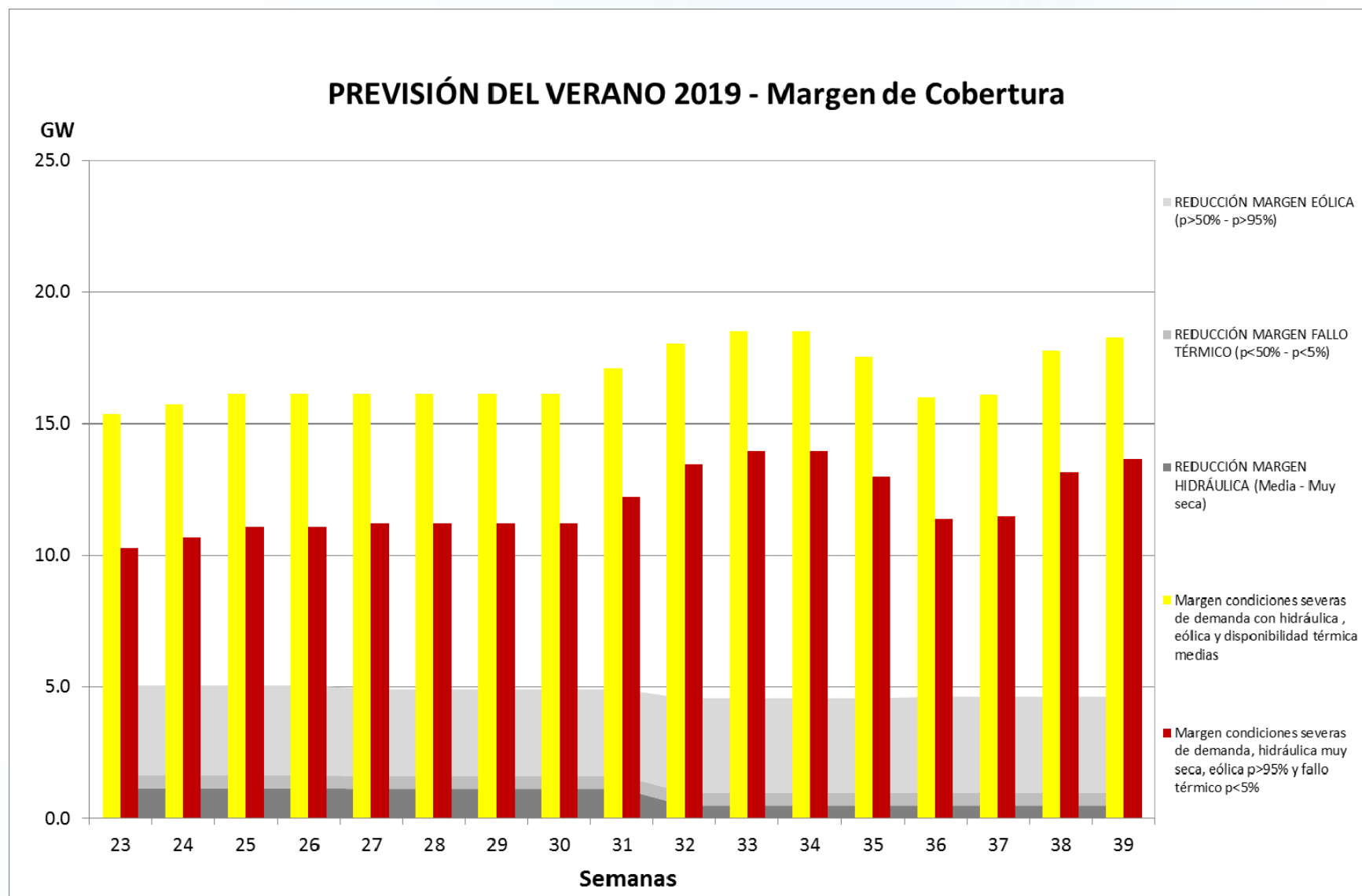
2019 RESERVAS CONJUNTO DE LOS EMBALSES





Previsión cobertura 2019

2019. Evolución de la cobertura de puntas de demanda





cuidamos tu energía

www.ree.es

Gracias por su atención