

RED
ELÉCTRICA
DE ESPAÑA

Grupo Red Eléctrica


Información sobre la Operación (C.A.M.)

17 de septiembre 2019



Índice

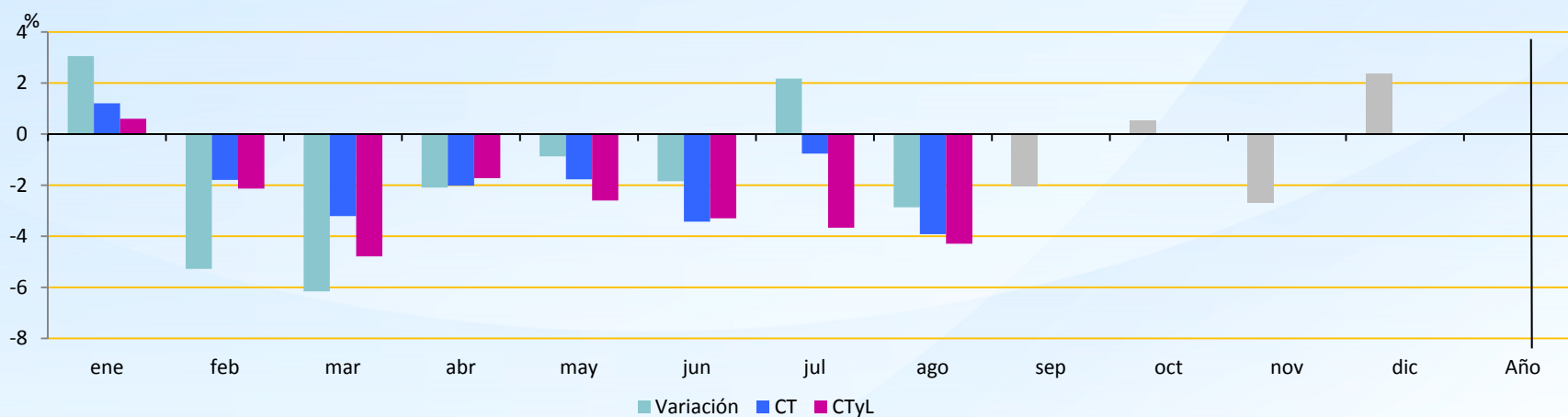
1. Consumo peninsular. Evolución 2019
2. Mix de producción y reservas hidráulicas
3. Previsión cobertura 2019



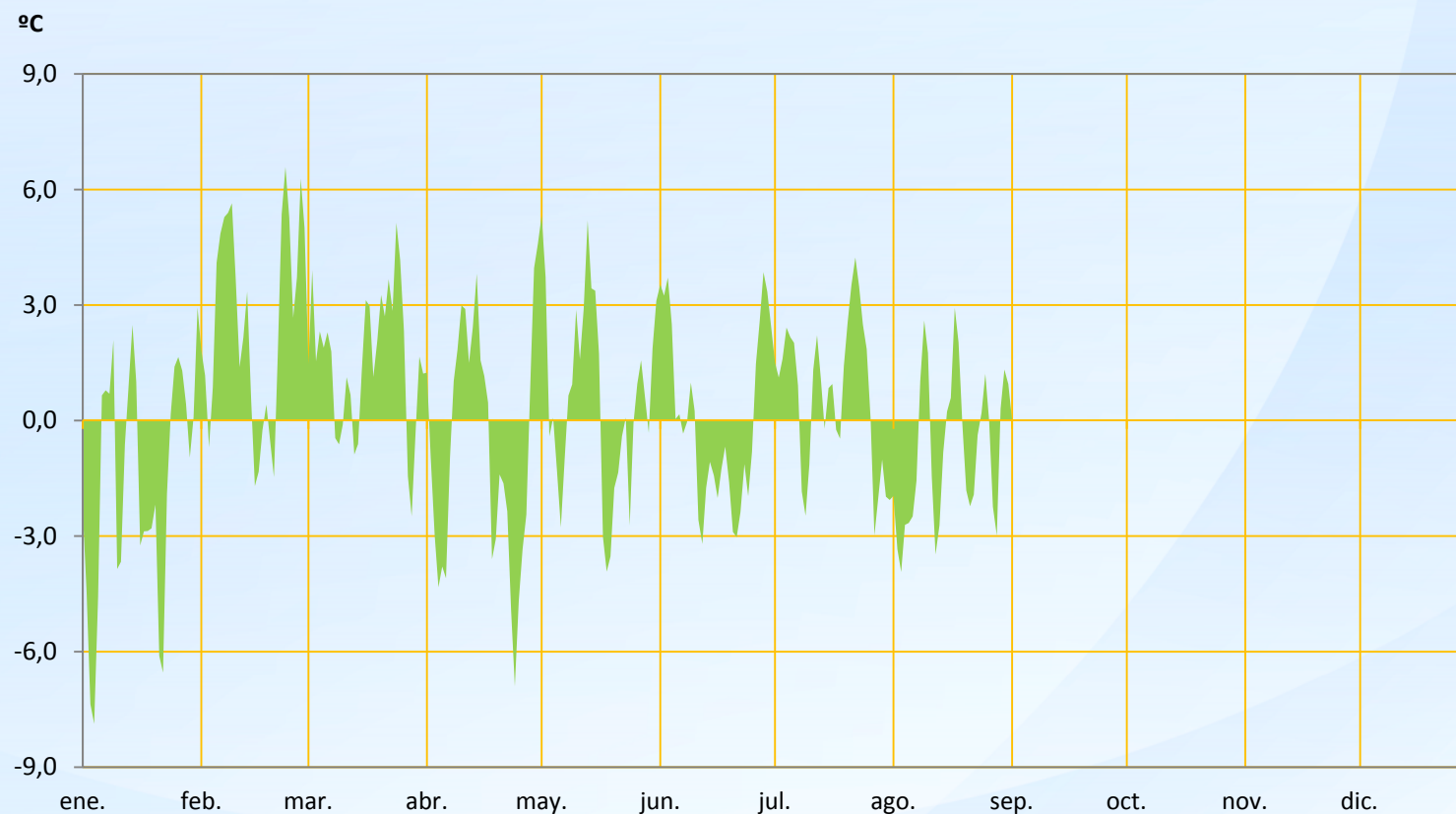
Consumo peninsular. Evolución 2019

2019 Consumo peninsular. Evolución

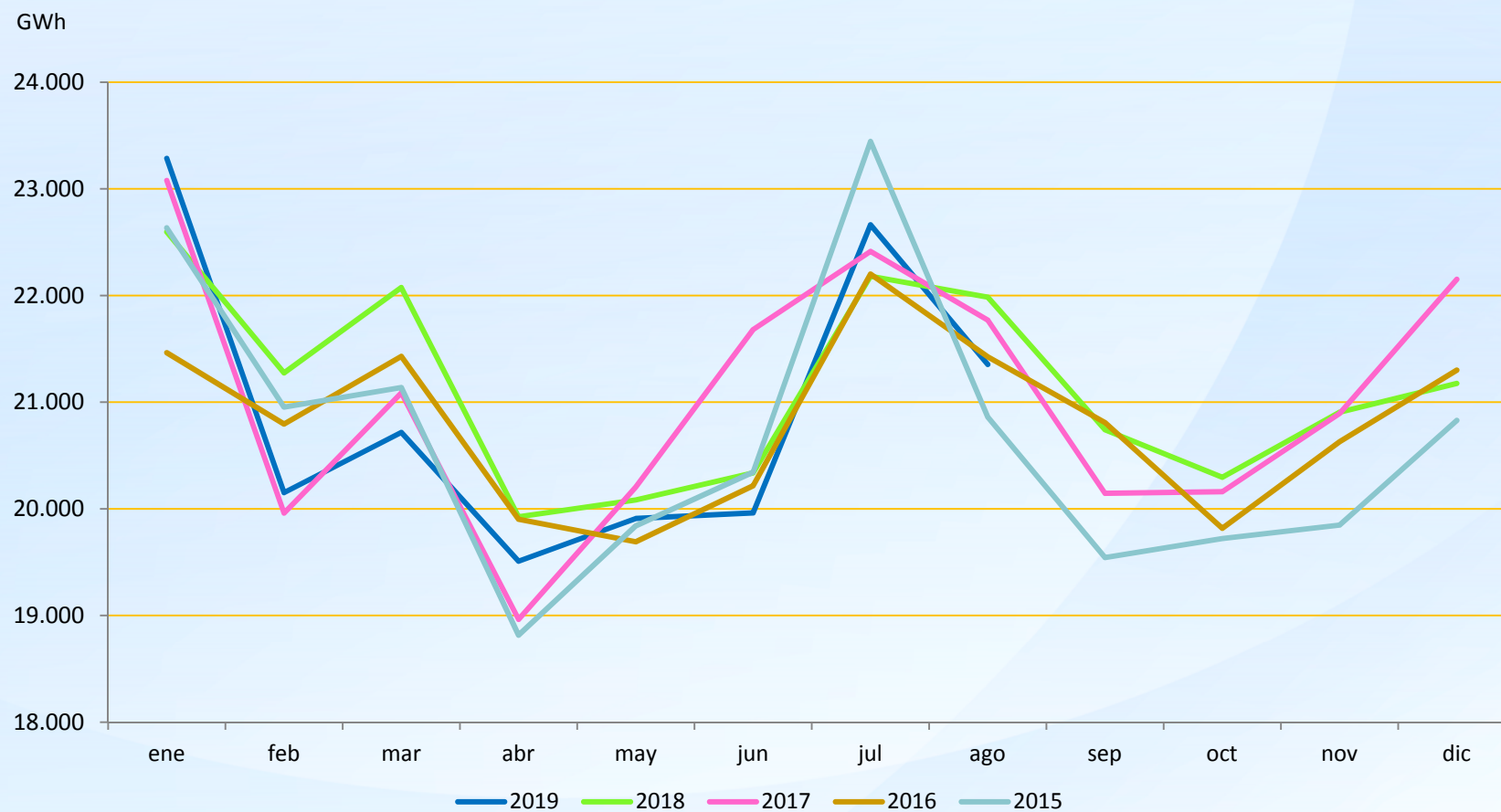
	Enero	Febrero	Marzo	Abril	Mayo	Junio	Julio	Agosto	Septiembre	Octubre	Noviembre	Diciembre
Potencia máxima (MW)	40.455	38.722	35.599	34.980	32.564	38.174	40.021	37.573				
Consumo Máximo diario (GWh)	823	786	727	720	682	777	807	742				
Consumo Mensual (GWh)	23.286	20.152	20.717	19.509	19.914	19.961	22.663	21.354				
Δ Mes (%)	3,1	-5,3	-6,2	-2,1	-0,9	-1,8	2,2	-2,9				
Δ Mes Corregida temperatura (CT) (%)	1,2	-1,8	-3,2	-2,0	-1,8	-3,4	-0,8	-3,9				
Δ Mes Corregida (CT y L) (%)	0,6	-2,1	-4,8	-1,7	-2,6	-3,3	-3,7	-4,3				
Δ Año Acumulado Absoluto (%)	3,1	-1,0	-2,7	-2,6	-2,2	-2,2	-1,5	-1,7				



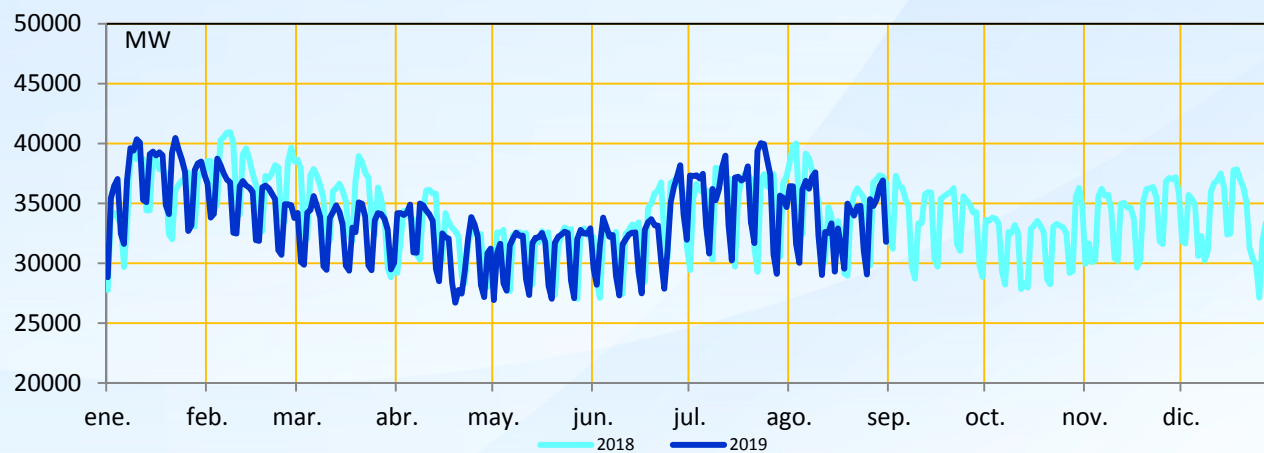
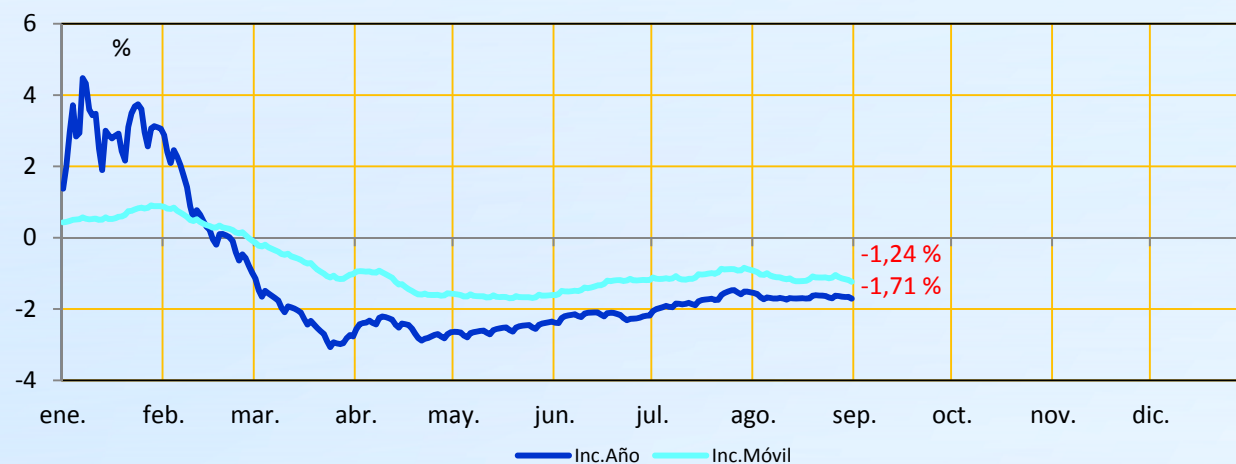
2019 Variación de temperatura media respecto al año anterior



2019 Evolución consumo mensual



2019 Variación demanda diaria y Puntas diarias




2019/2018 Valores máximos anuales

	Invierno		Verano	
Potencia (MW)	(2ª sem. 08/02/18)	(4ª sem. 22/01/19)	(4ª sem. 23/07/19)	(1ª sem. 03/08/18)
	40.947	40.455	40.021	39.996
Consumo diario (GWh)	(2ª sem. 08/02/18)	(2ª sem. 11/01/19)	(4ª sem. 24/07/19)	(1ª sem. 03/08/18)
	836	823	807	806

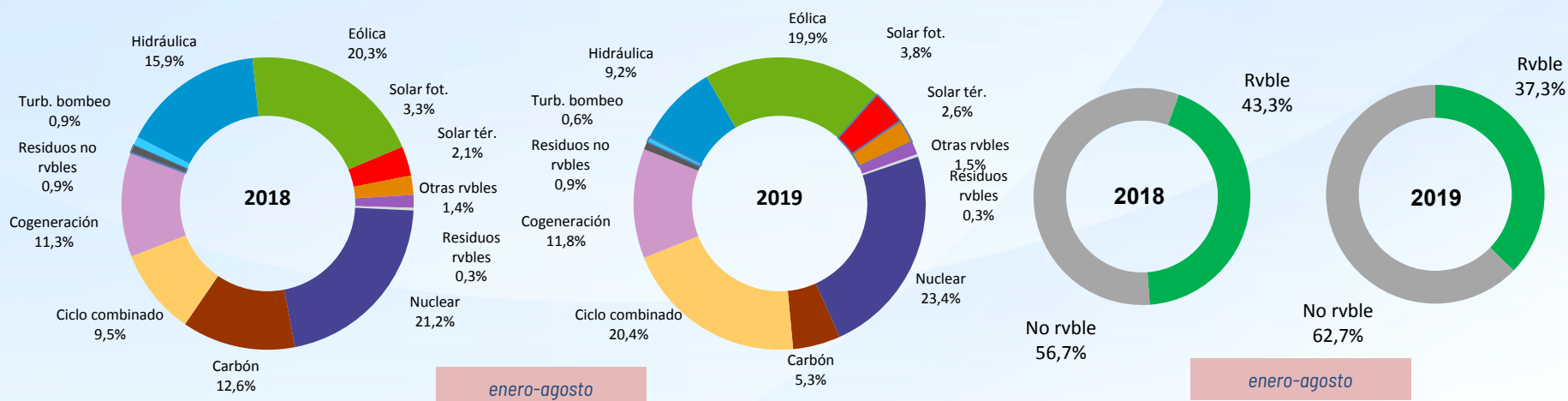
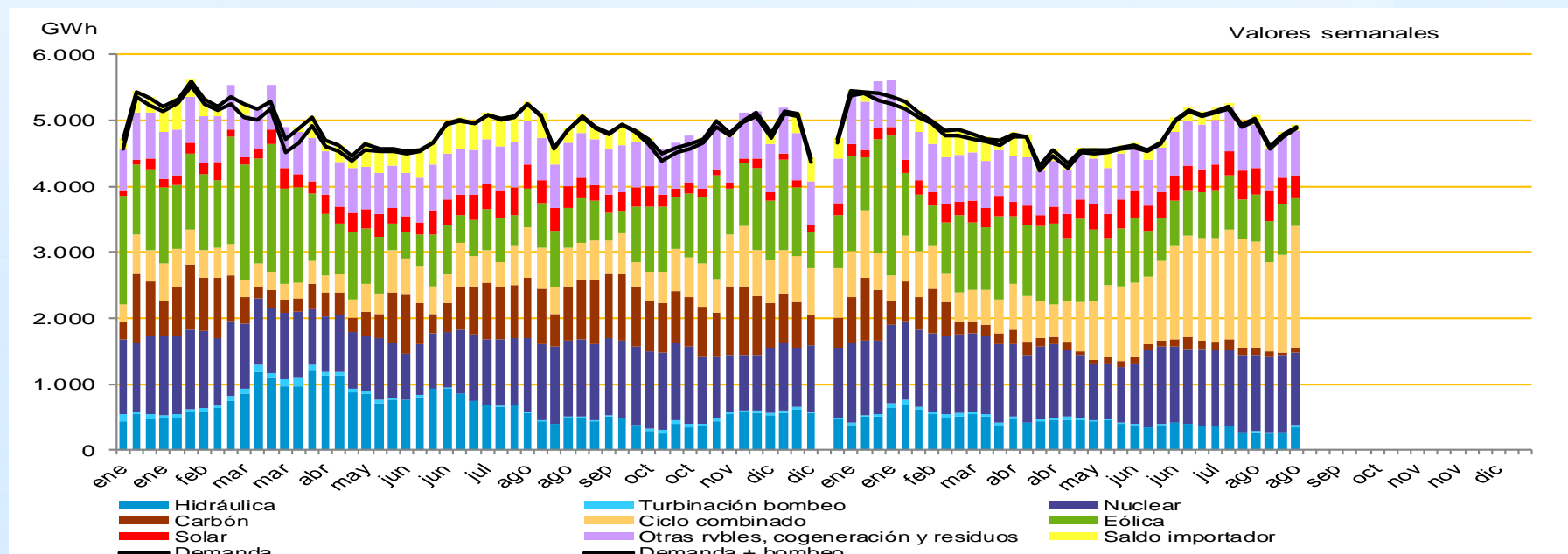
Variación Consumo (%)	Mes	Año	Año móvil
Julio	2,2 (-1,0)	-1,5 (0,7)	-0,9 (0,9)
Agosto	-2,9 (1,0)	-1,7 (0,8)	-1,3 (0,8)

Entre paréntesis, valores año anterior.



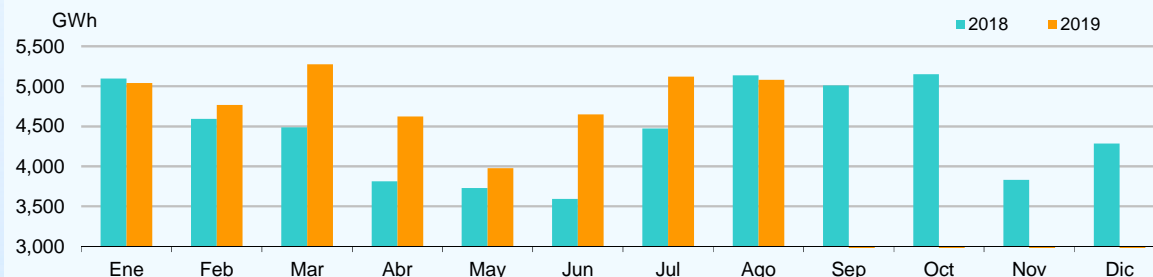
Mix de producción y reservas hidráulicas

2019 Cobertura de la demanda

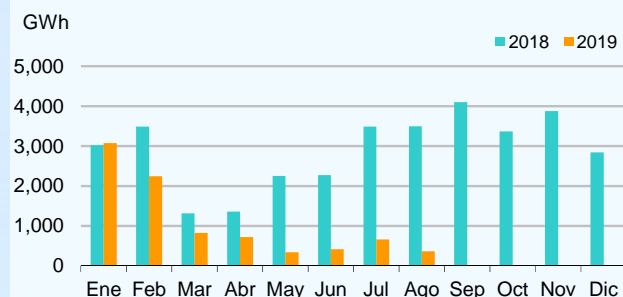


Mix generación: Generación no renovable

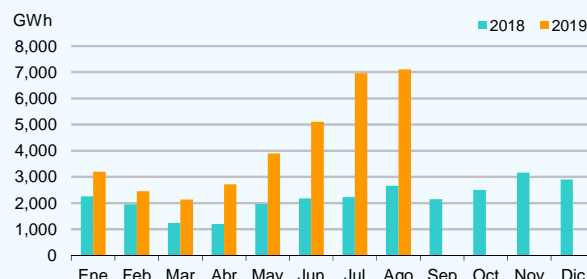
Producción Nuclear



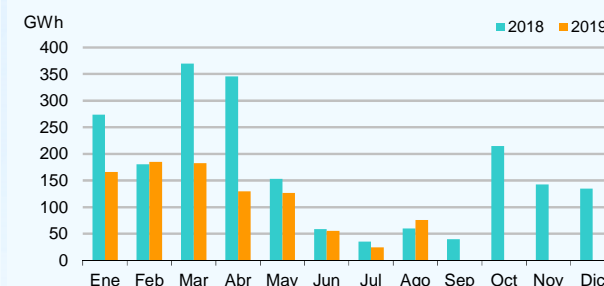
Generación con Carbón



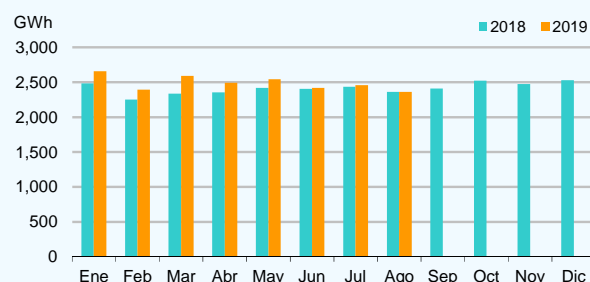
Generación con Ciclo Combinado



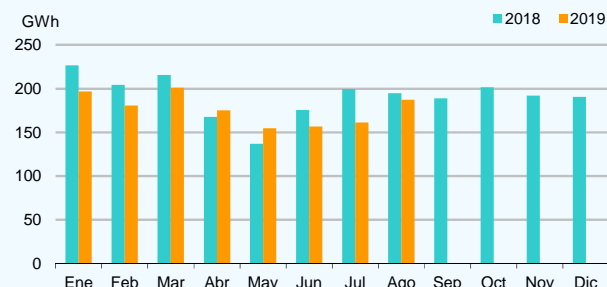
Generación con turbinación bombeo



Generación con Cogeneración

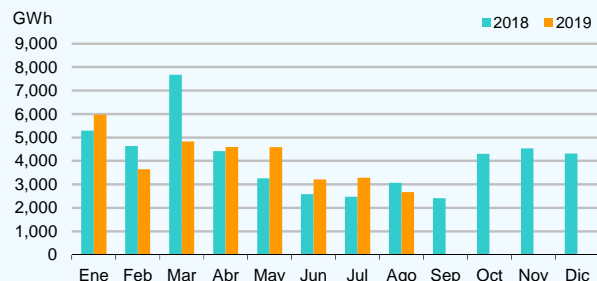


Generación con Residuos no renovables

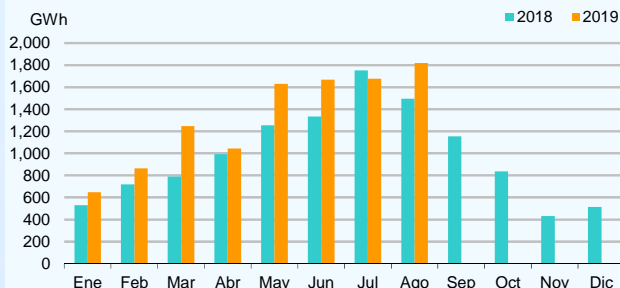


Mix generación: Generación renovable

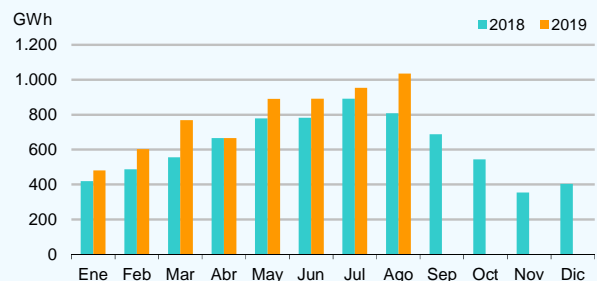
Generación con Eólica



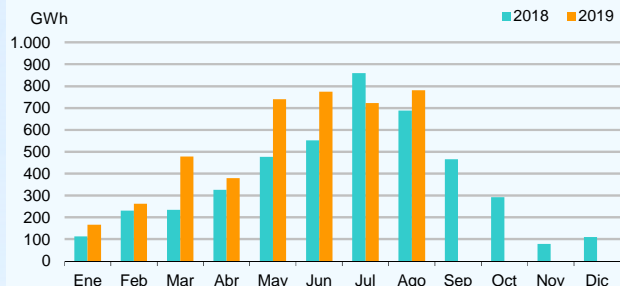
Generación con Solar



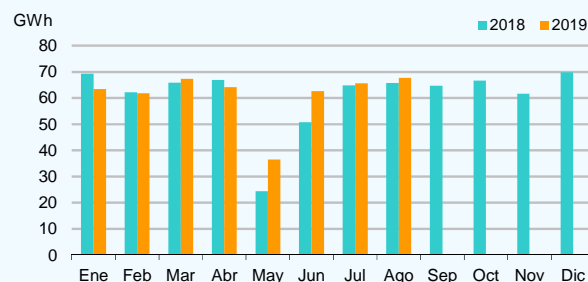
Generación con Solar fotovoltaica



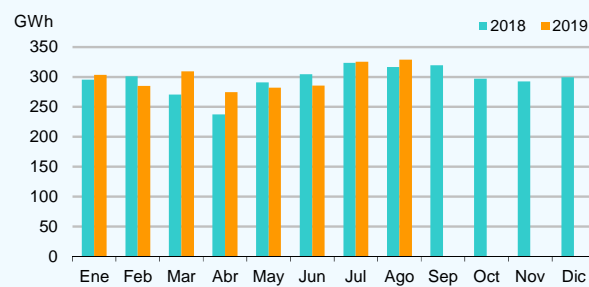
Generación con Solar térmica



Generación con residuos renovables

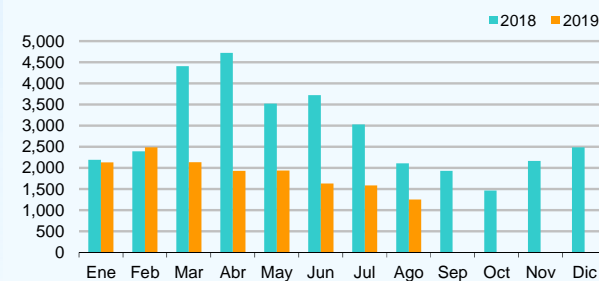


Generación con otras renovables

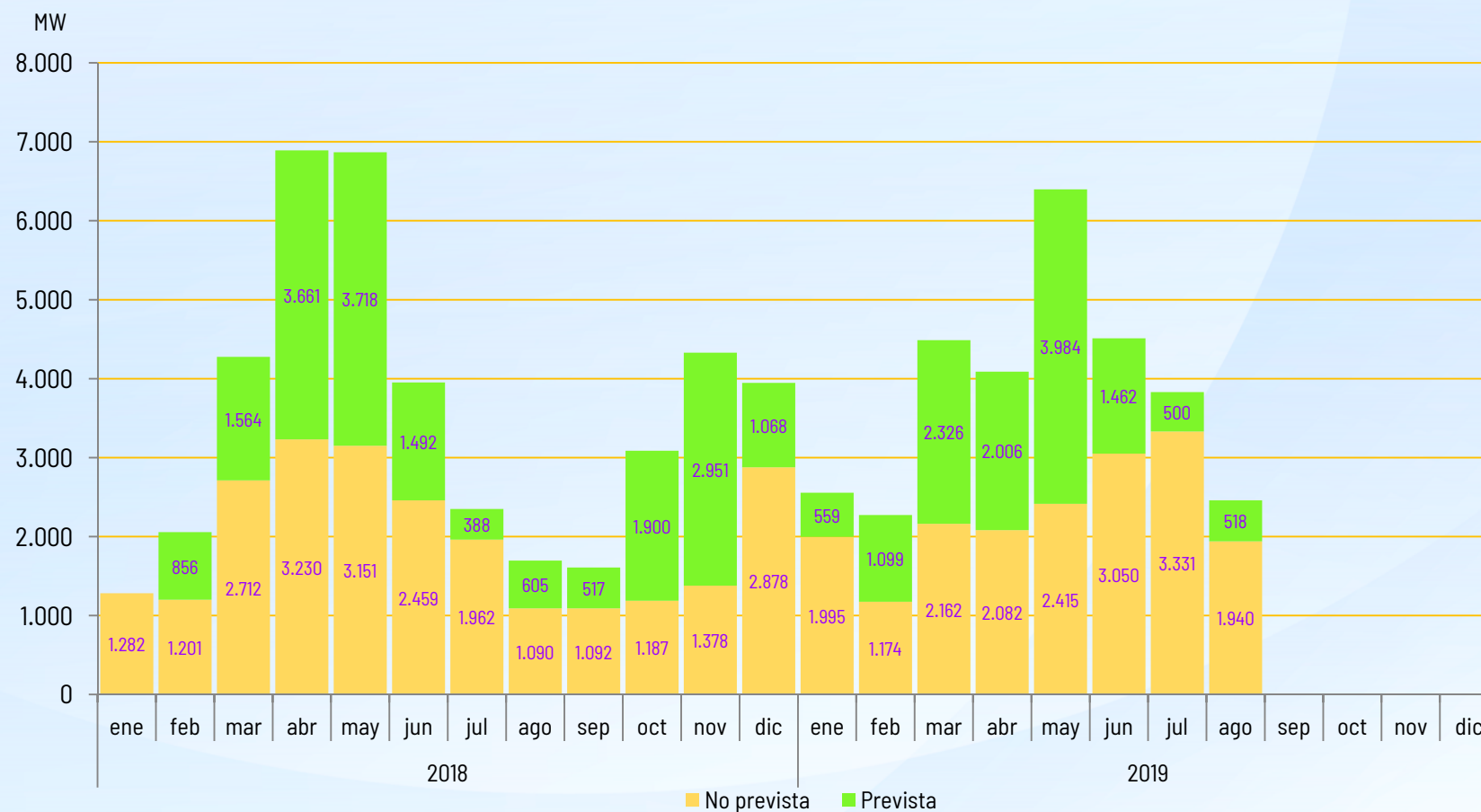


- Se registran record potencia, energía horaria y diaria de generación fotovoltaica desde 29.07.19.
- Téngase en cuenta que la potencia fotovoltaica instalada ha aumentado en este 2019, $\approx +840$ MW.

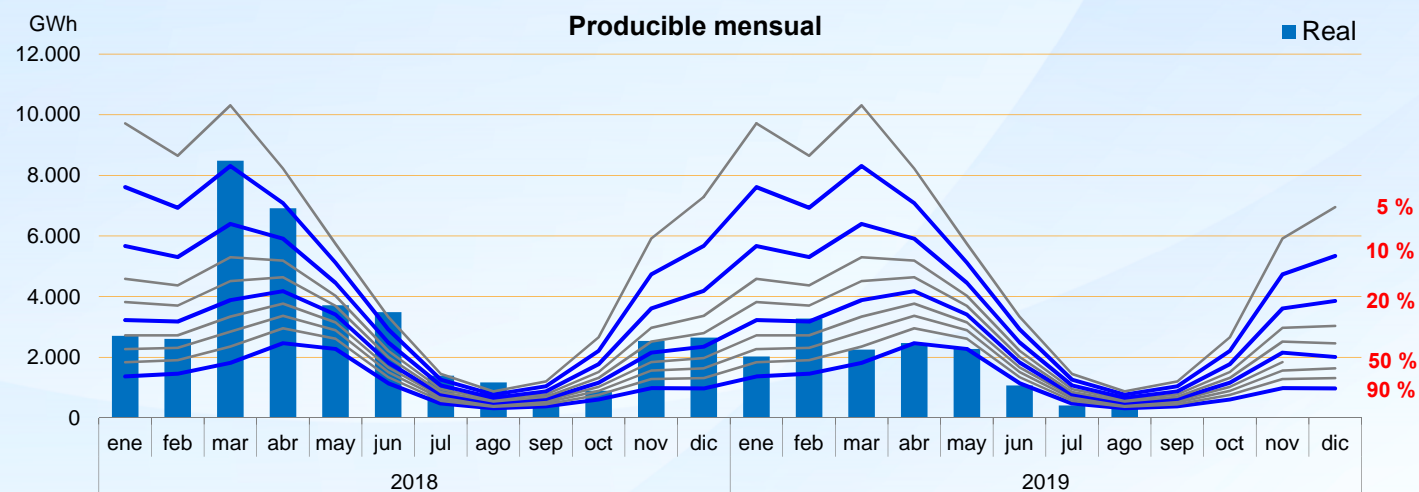
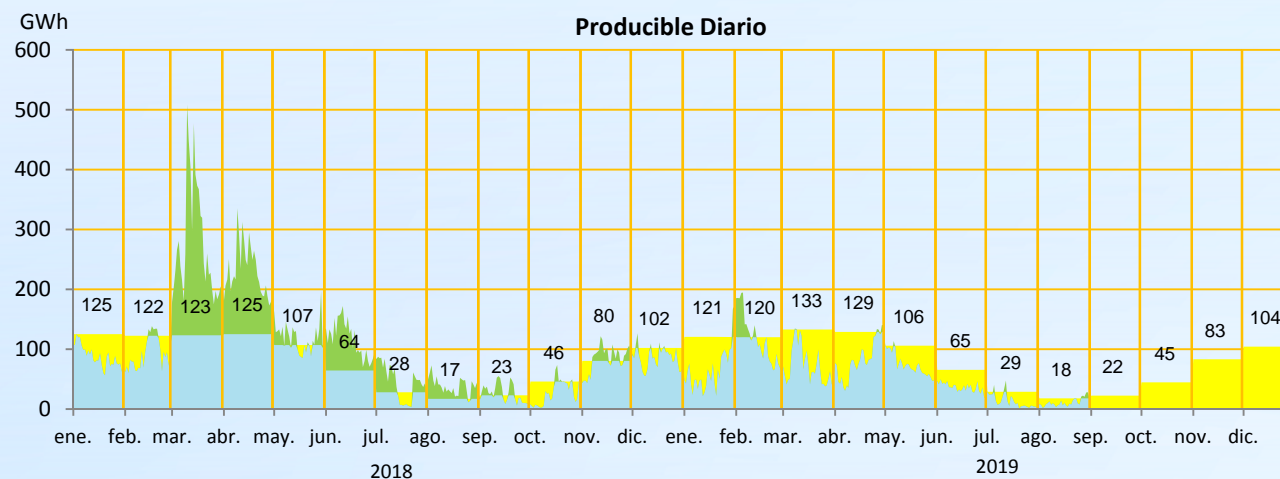
Generación con hidráulica



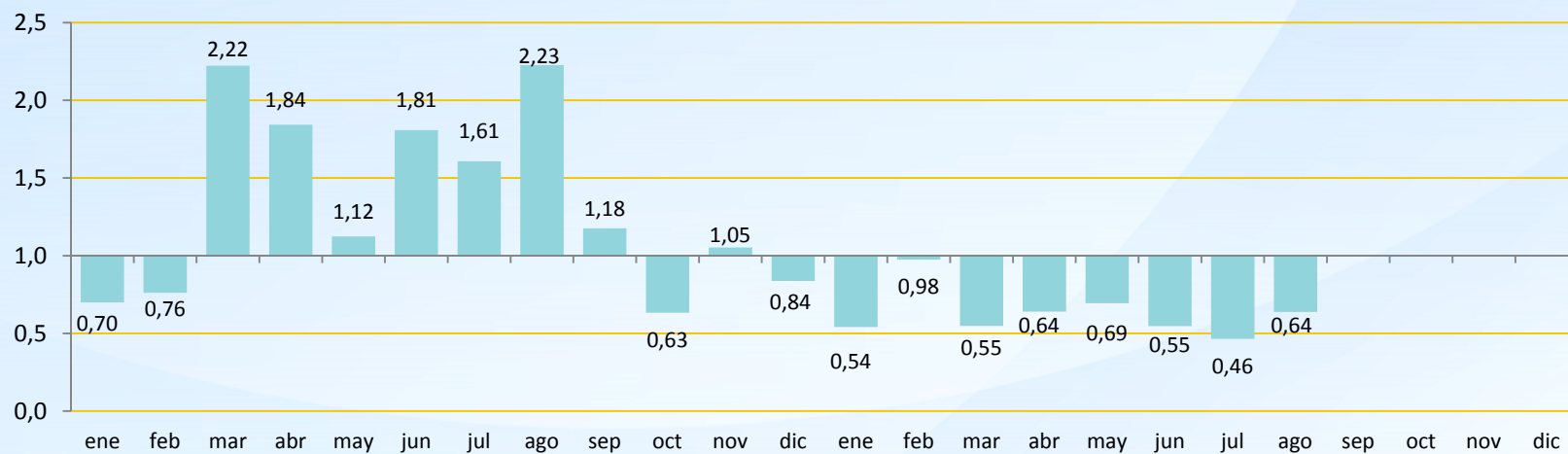
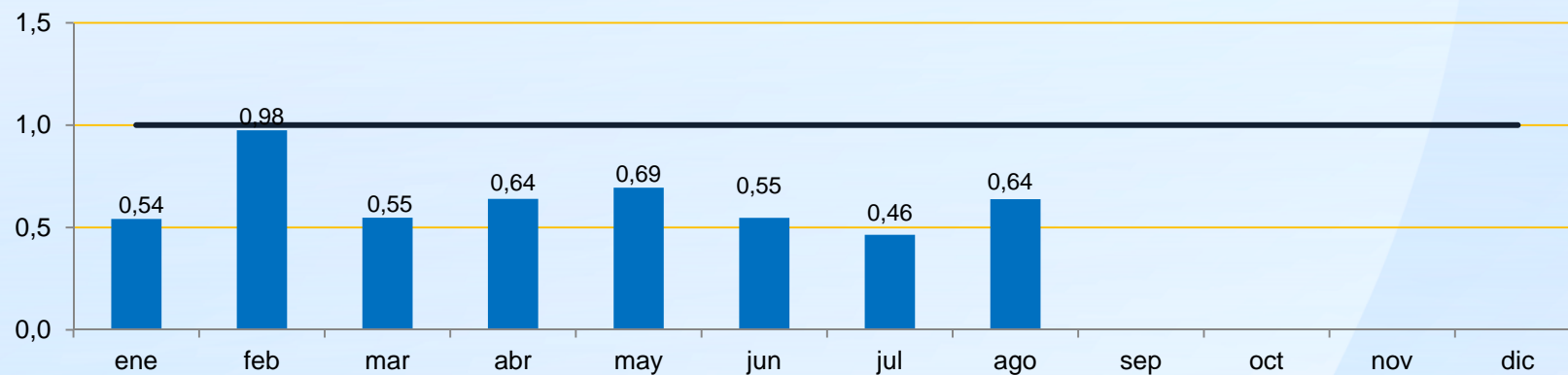
2019/2018 Indisponibilidad equipo térmico



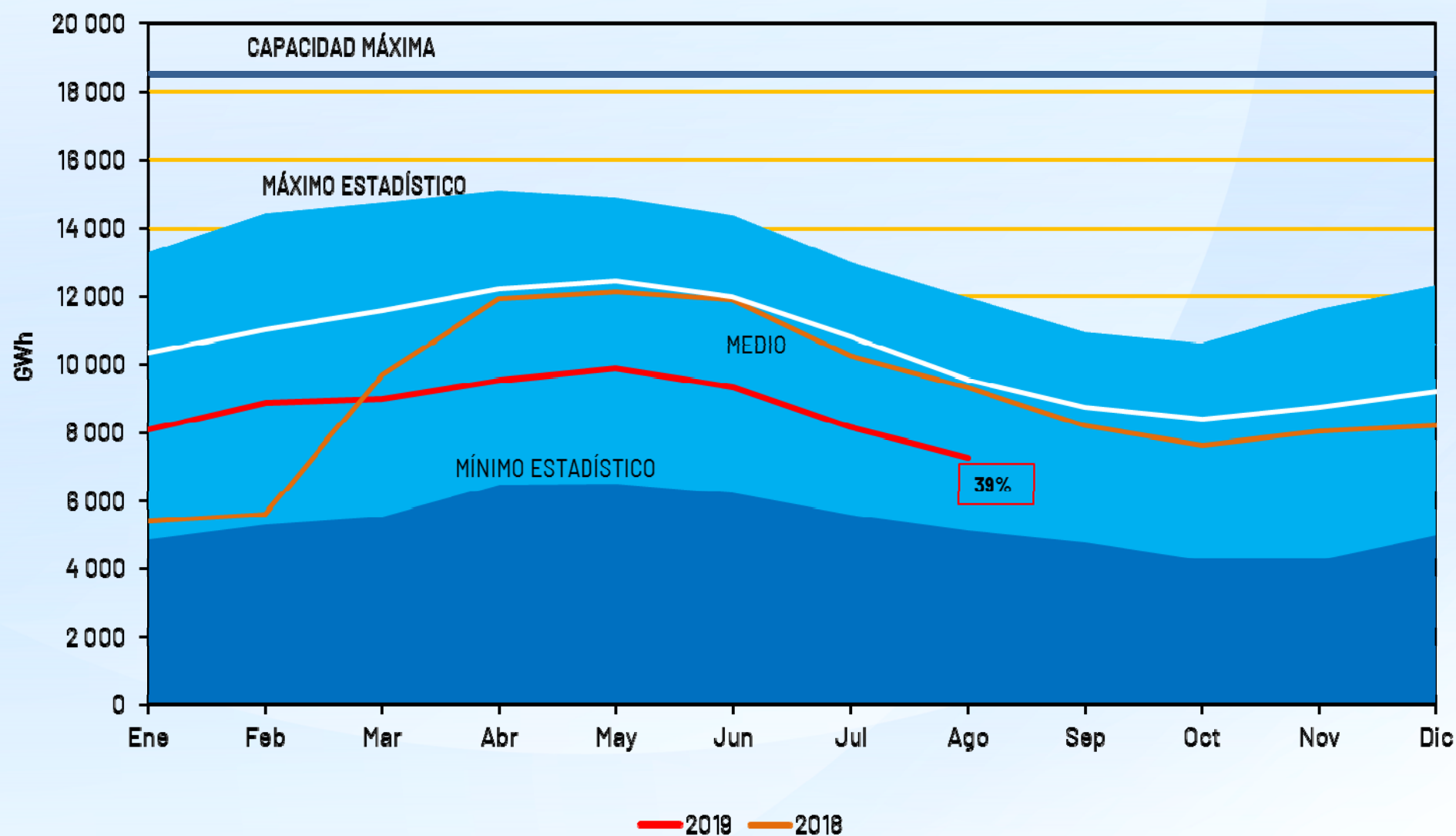
2019 Producibles hidráulicos diarios



2019 Índice de producible hidráulico



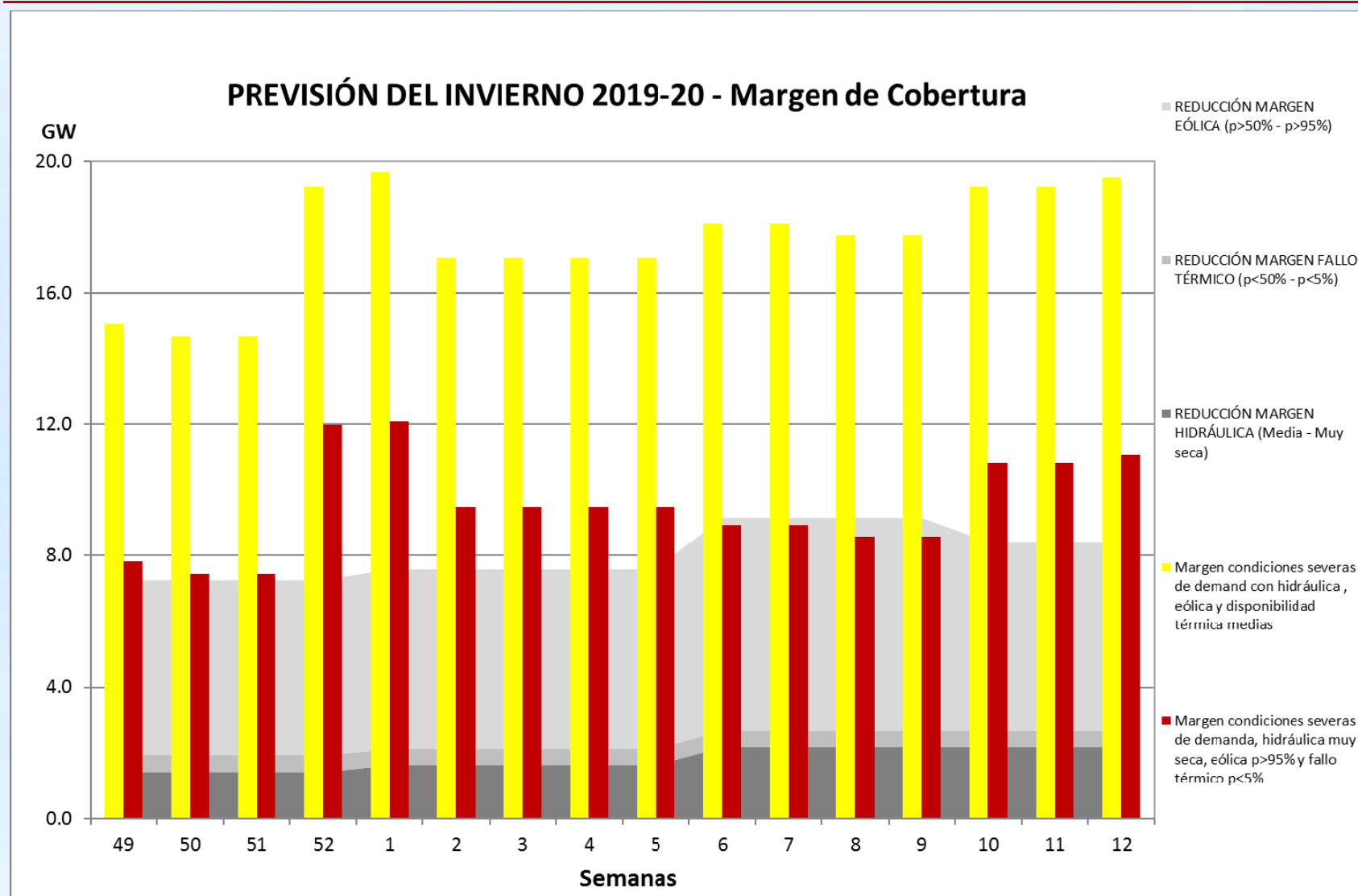
2019 RESERVAS CONJUNTO DE LOS EMBALSES





Previsión cobertura 2019

Evolución de la cobertura de puntas de demanda





RED
ELÉCTRICA
DE ESPAÑA

Comprometidos con la *energía inteligente*

Gracias por su atención

www.ree.es