



**RED**  
**ELÉCTRICA**  
DE ESPAÑA

*Grupo Red Eléctrica*

## Información sobre la Operación (C.A.M.)


19 de noviembre 2019



# Índice

---

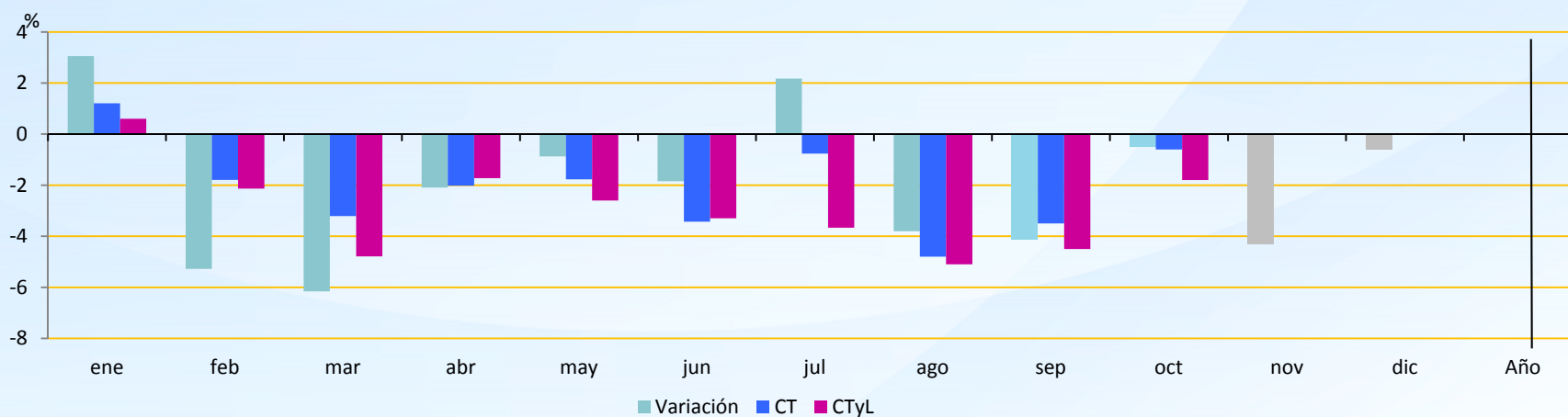
1. Consumo peninsular. Evolución 2019
2. Mix de producción y reservas hidráulicas
3. Previsión cobertura 2019



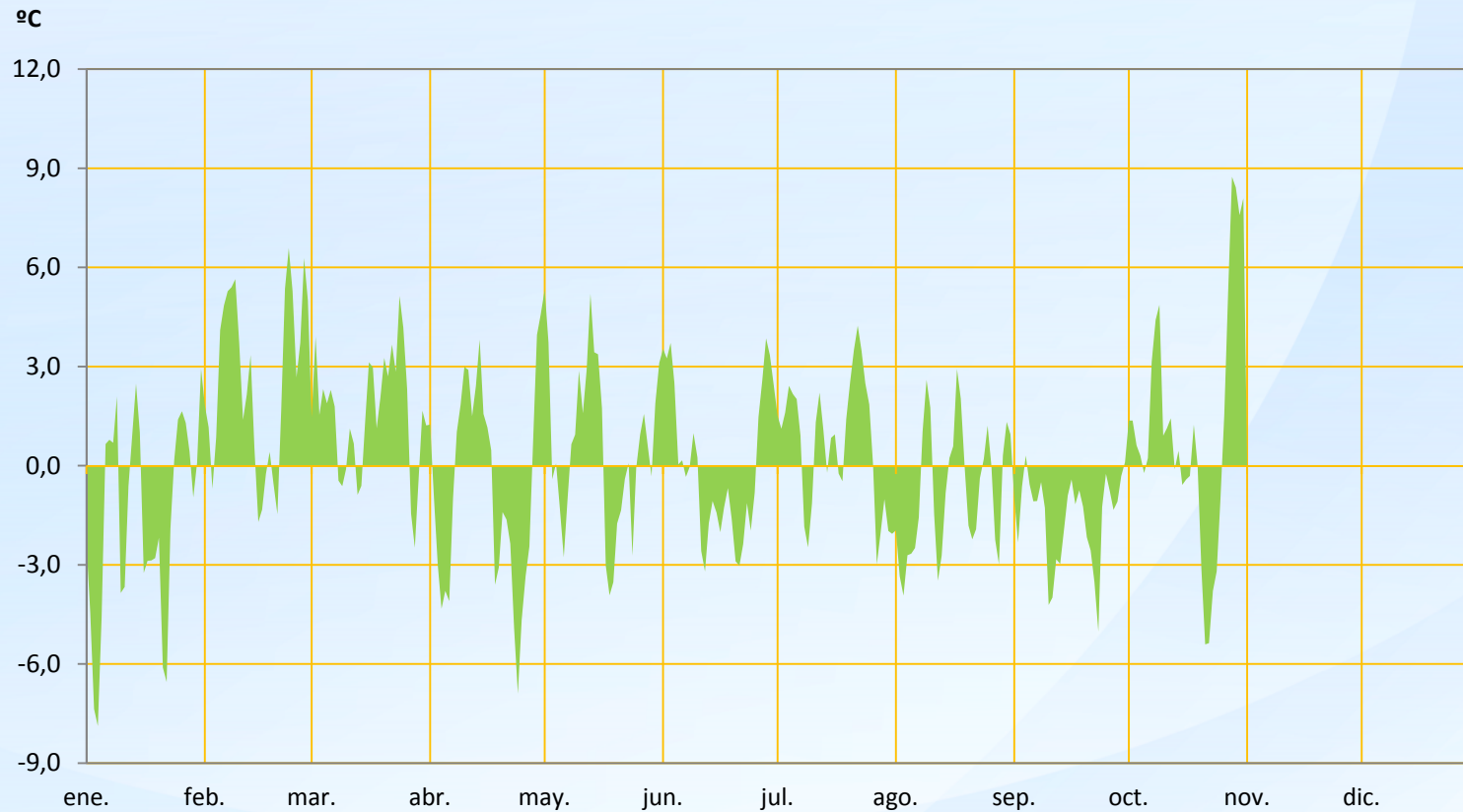
# Consumo peninsular. Evolución 2019

# 2019 Consumo peninsular. Evolución

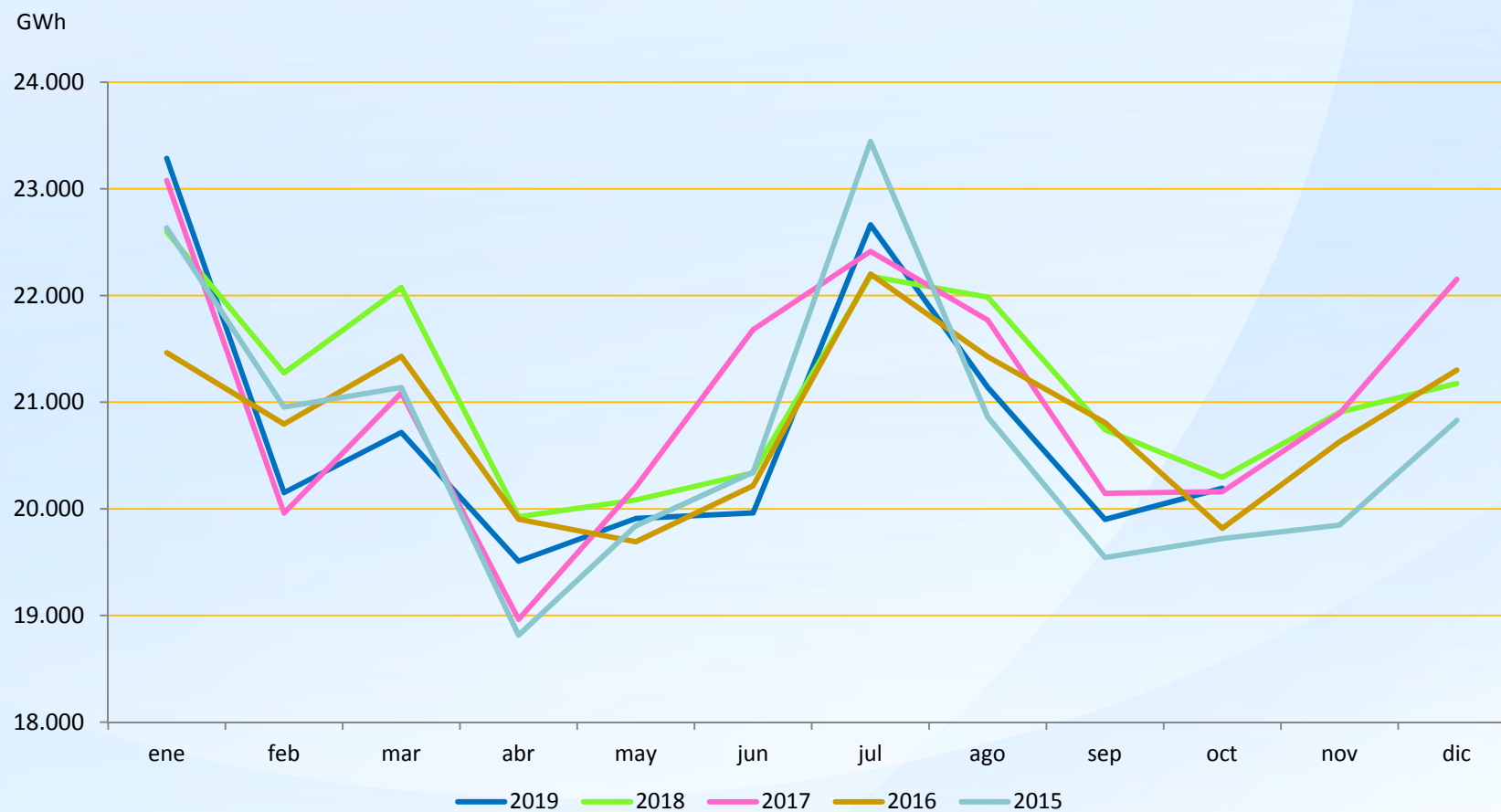
	Enero	Febrero	Marzo	Abril	Mayo	Junio	Julio	Agosto	Septiembre	Octubre	Noviembre	Diciembre
Potencia máxima (MW)	40.455	38.722	35.599	34.980	32.564	38.174	40.021	37.573	37.168	34.007		
Consumo Máximo diario (GWh)	823	786	727	720	682	777	807	742	753	698		
Consumo Mensual (GWh)	23.286	20.152	20.717	19.509	19.914	19.961	22.663	21.139	19.901	20.193		
Δ Mes (%)	3,1	-5,3	-6,2	-2,1	-0,9	-1,8	2,2	-3,8	-4,1	-0,5		
Δ Mes Corregida temperatura (CT) (%)	1,2	-1,8	-3,2	-2,0	-1,8	-3,4	-0,8	-4,8	-3,5	-0,6		
Δ Mes Corregida (CT y L) (%)	0,6	-2,1	-4,8	-1,7	-2,6	-3,3	-3,7	-5,1	-4,5	-1,8		
Δ Año Acumulado Absoluto (%)	3,1	-1,0	-2,7	-2,6	-2,2	-2,2	-1,5	-1,8	-2,1	-1,9		



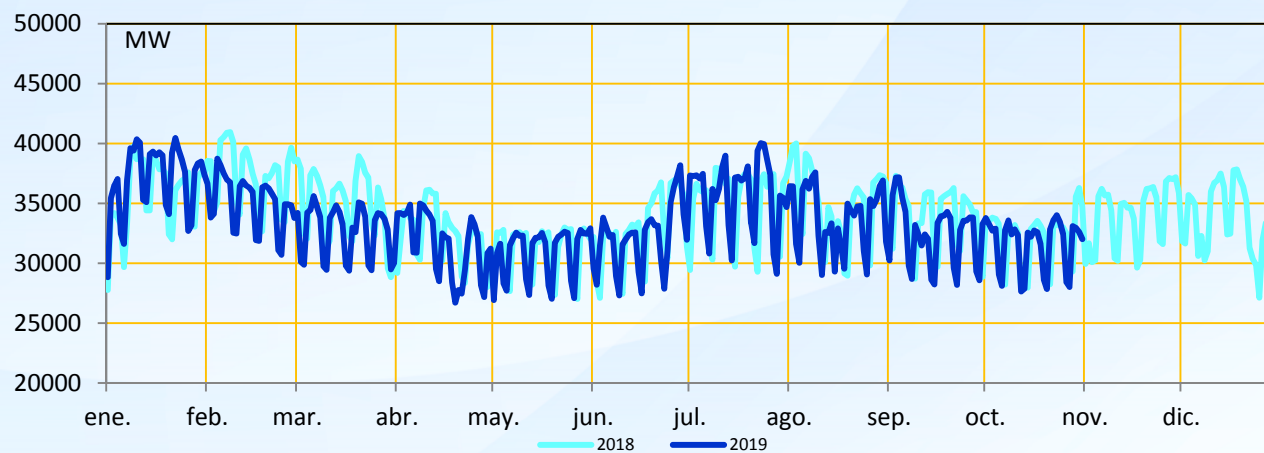
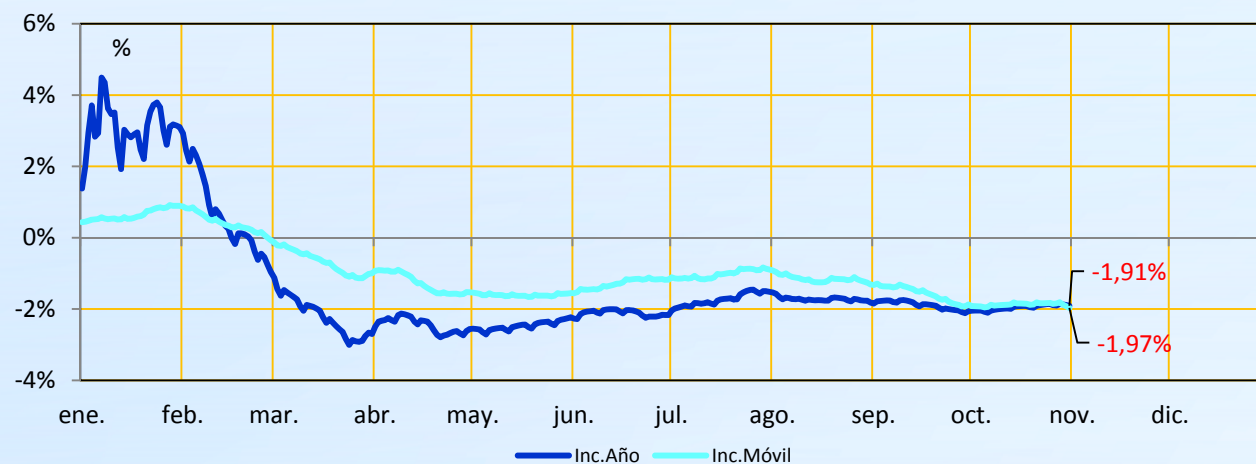
# 2019 Variación de temperatura media respecto al año anterior



# 2019 Evolución consumo mensual



# 2019 Variación demanda diaria y Puntas diarias






## 2019/2018 Valores máximos anuales

	Invierno		Verano	
Potencia (MW)	(4ª sem. 22/01/19)	(2ª sem. 08/02/18)	(4ª sem. 23/07/19)	(1ª sem. 03/08/18)
	<b>40.455</b>	<b>40.947</b>	<b>40.021</b>	<b>39.996</b>
Consumo diario (GWh)	(2ª sem. 11/01/19)	(2ª sem. 08/02/18)	(4ª sem. 24/07/19)	(1ª sem. 03/08/18)
	<b>823</b>	<b>836</b>	<b>807</b>	<b>806</b>

Variación Consumo (%)	Mes	Año	Año móvil
Septiembre	<b>-4,1 (3,0)</b>	<b>-2,1 (1,0)</b>	<b>-1,9 (1,3)</b>
Octubre	<b>-0,5 (0,7)</b>	<b>-1,9 (1,0)</b>	<b>-2,0 (1,3)</b>

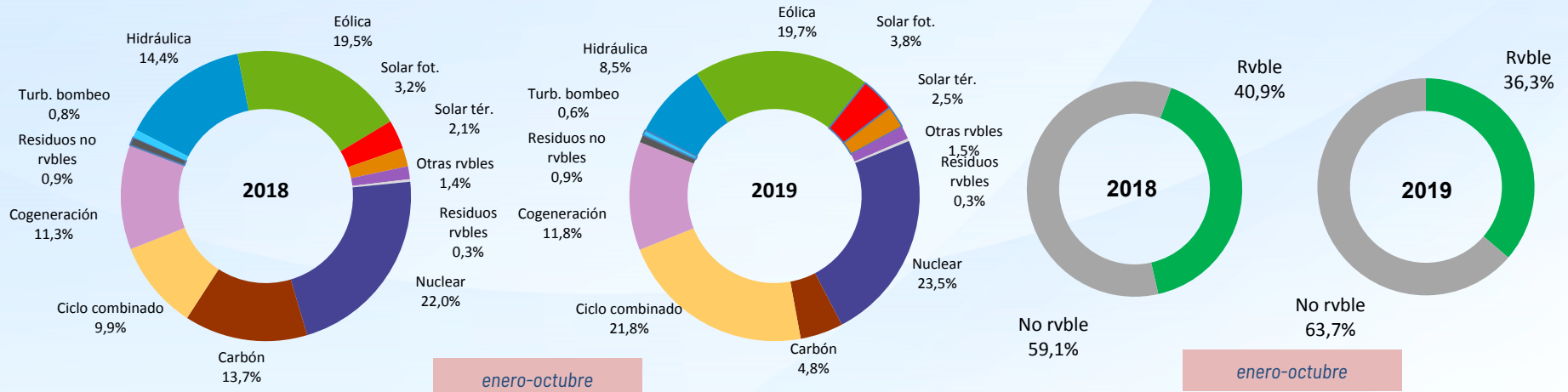
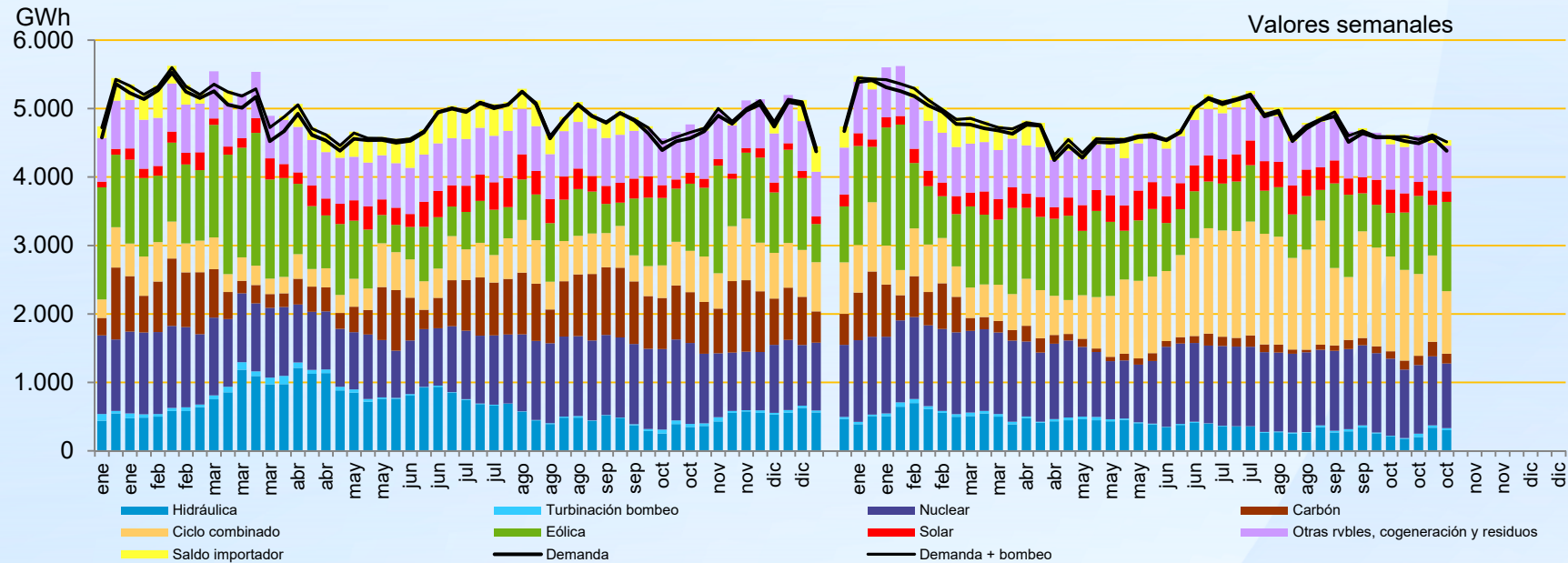
Entre paréntesis, valores año anterior.





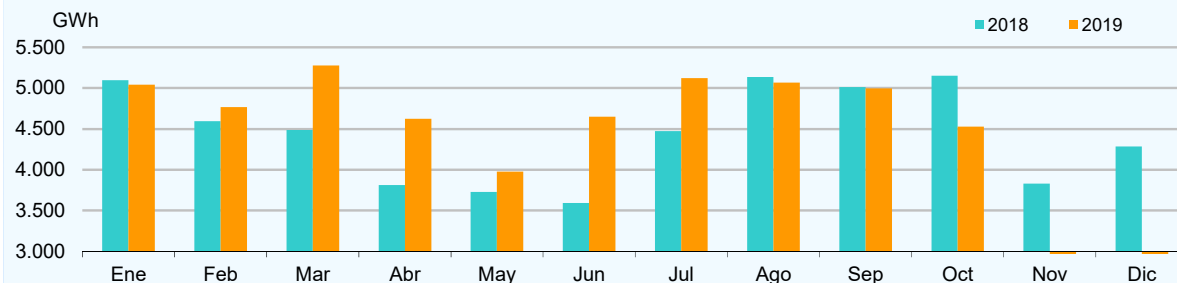
## Mix de producción y reservas hidráulicas

# 2019 Cobertura de la demanda

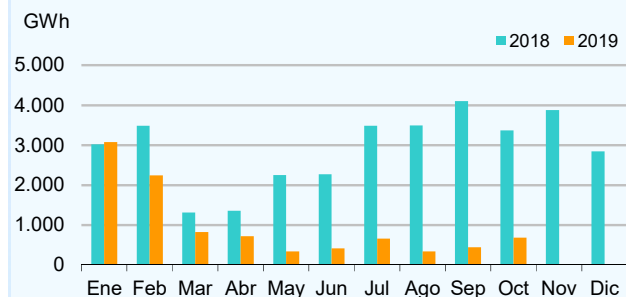


# Mix generación: Generación no renovable

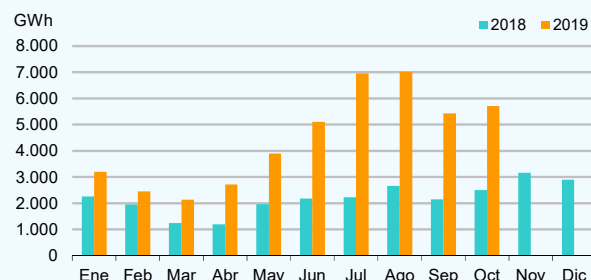
**Producción Nuclear**



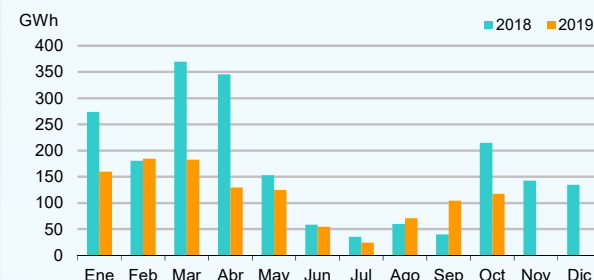
**Generación con Carbón**



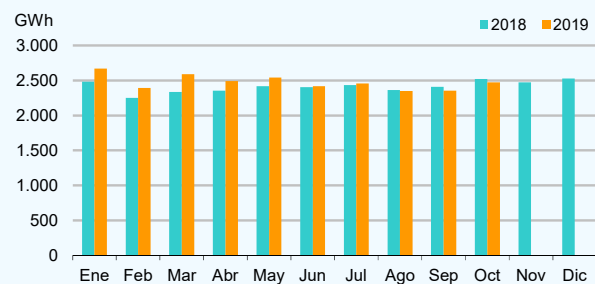
**Generación con Ciclo Combinado**



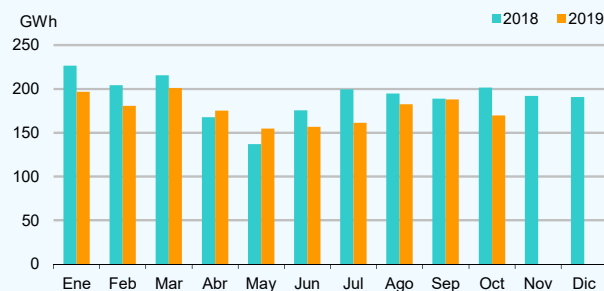
**Generación con turbinación bombeo**



**Generación con Cogeneración**

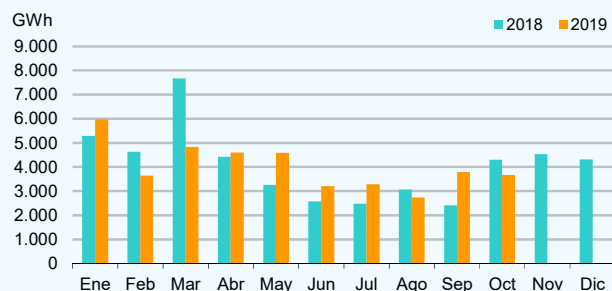


**Generación con Residuos no renovables**

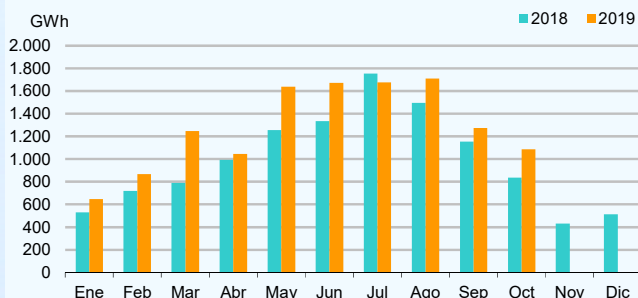


# Mix generación: Generación renovable

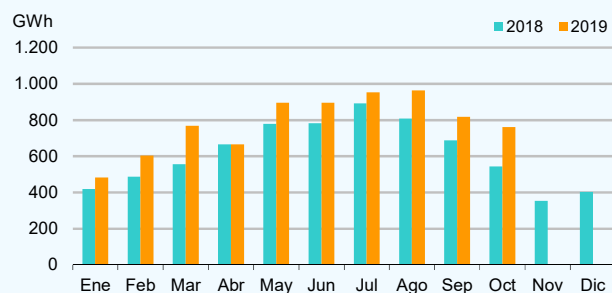
## Generación con Eólica



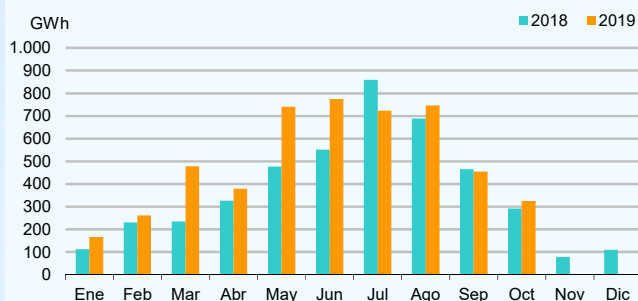
## Generación con Solar



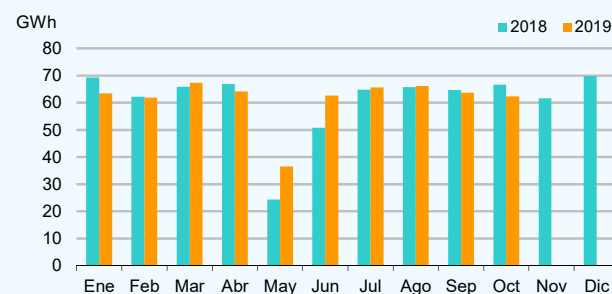
## Generación con Solar fotovoltaica



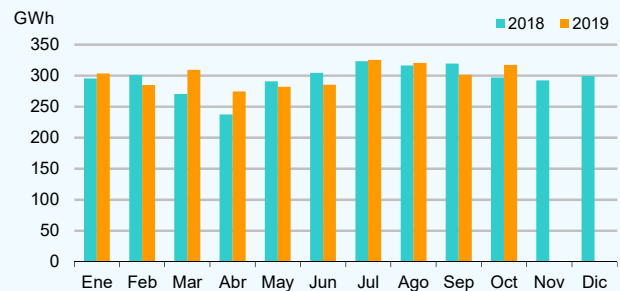
## Generación con Solar térmica



## Generación con residuos renovables

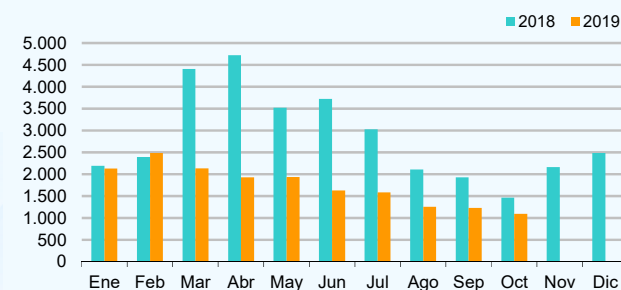


## Generación con otras renovables

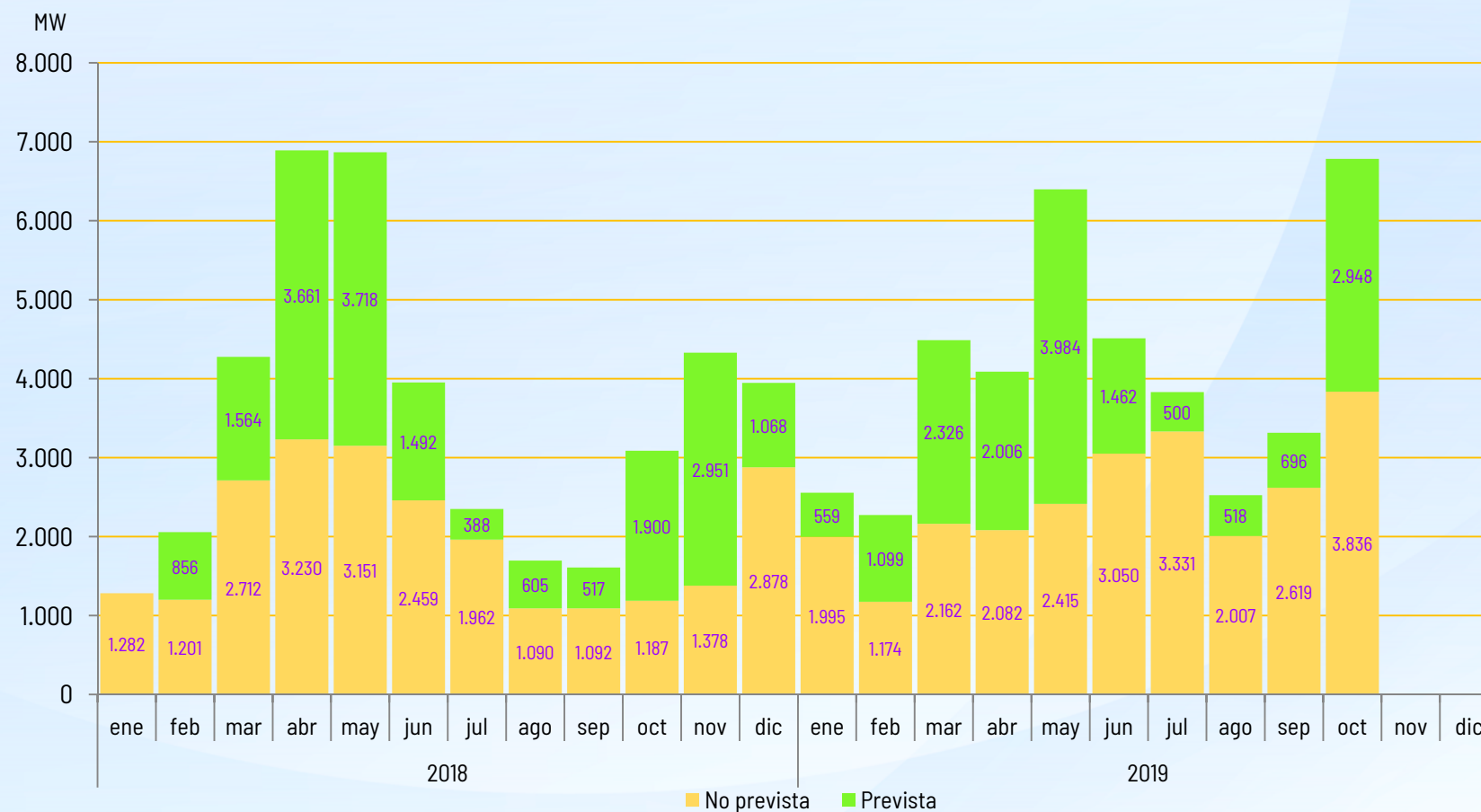


- Se registran record potencia, energía horaria y diaria de generación fotovoltaica desde 29.07.19.
- Téngase en cuenta que la potencia fotovoltaica instalada ha aumentado en este 2019,  $\approx +840$  MW.

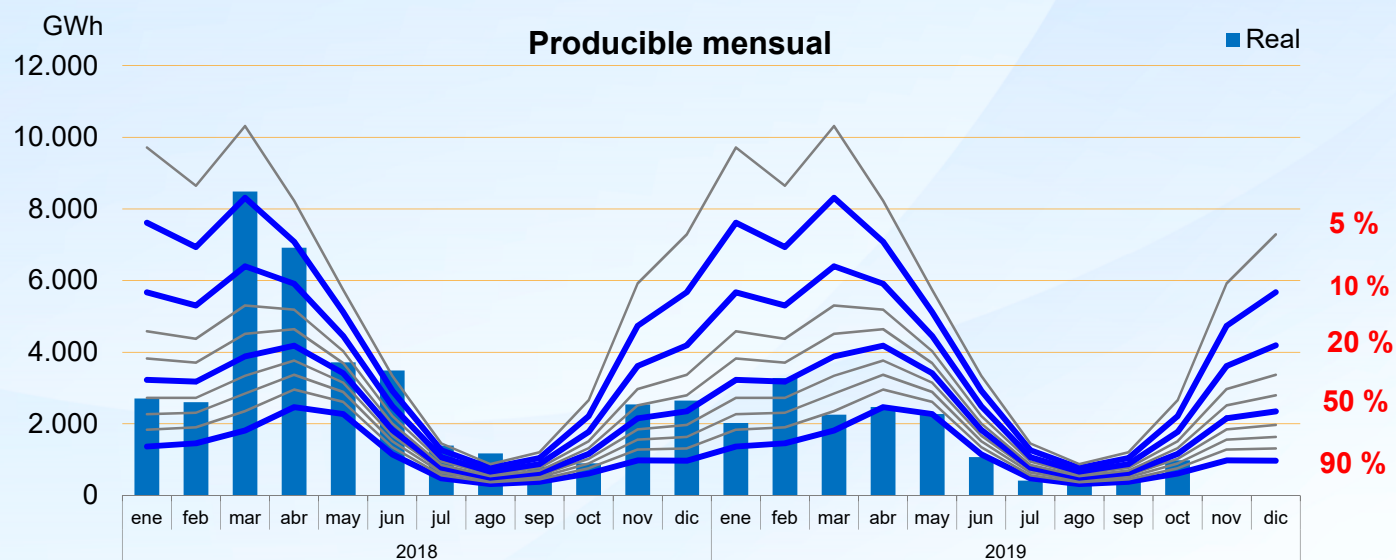
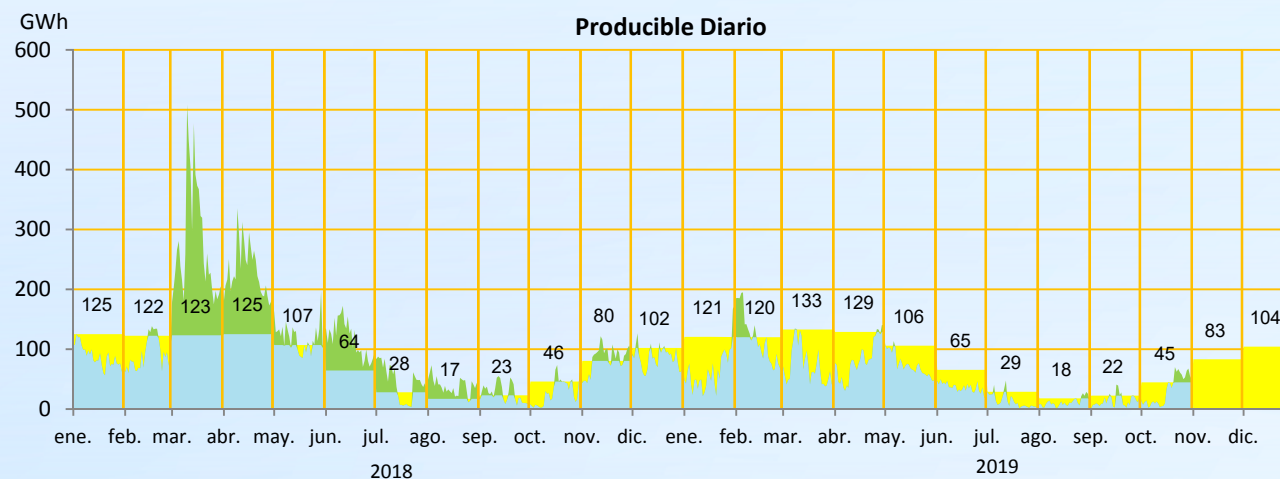
## Generación con hidráulica



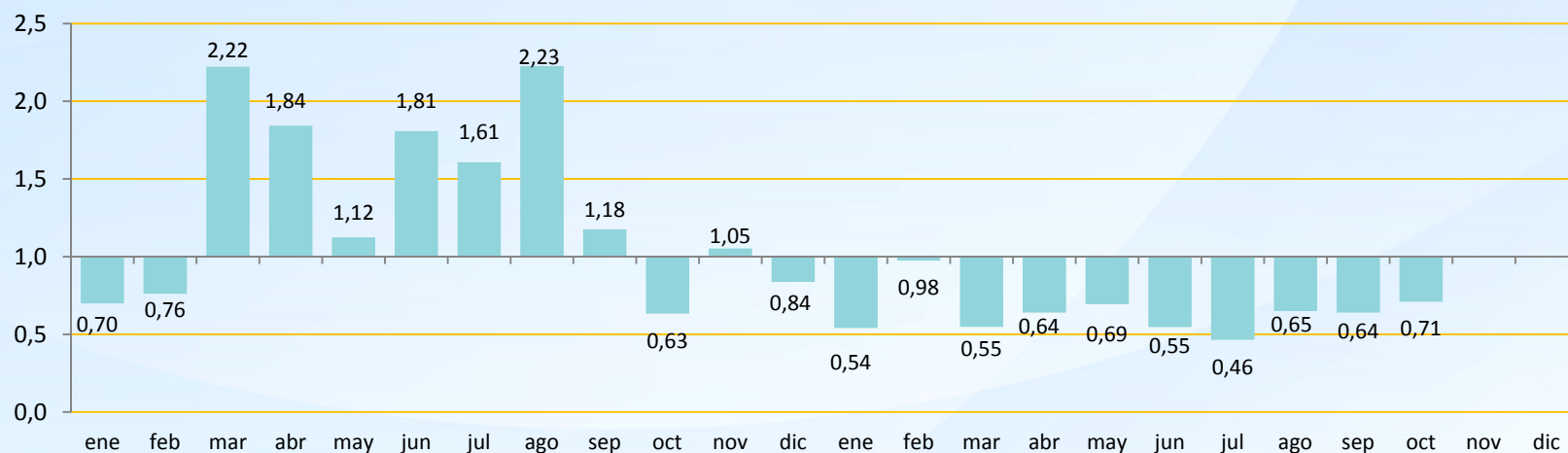
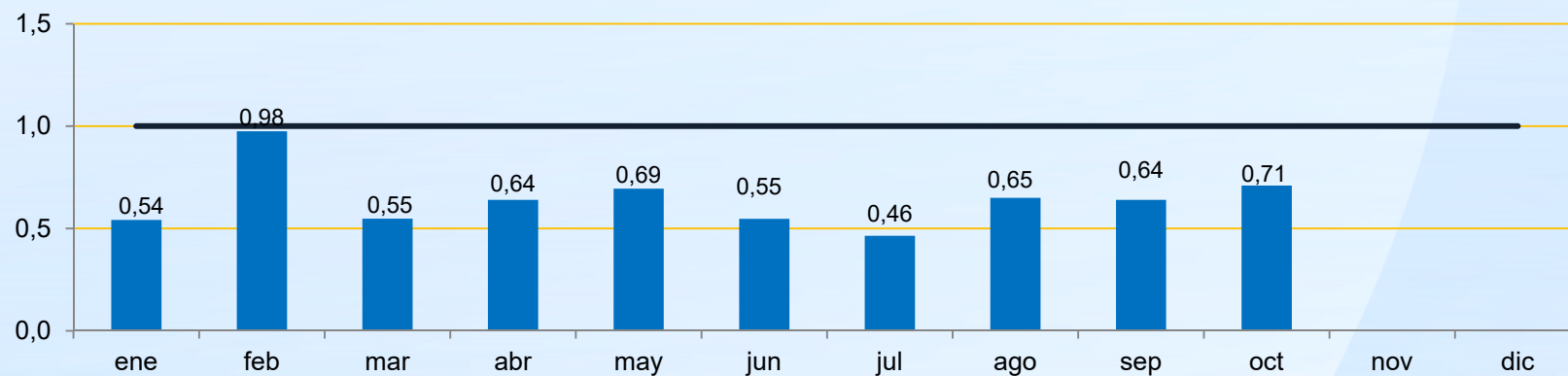
# 2019/2018 Indisponibilidad equipo térmico



# 2019 Producibles hidráulico diario

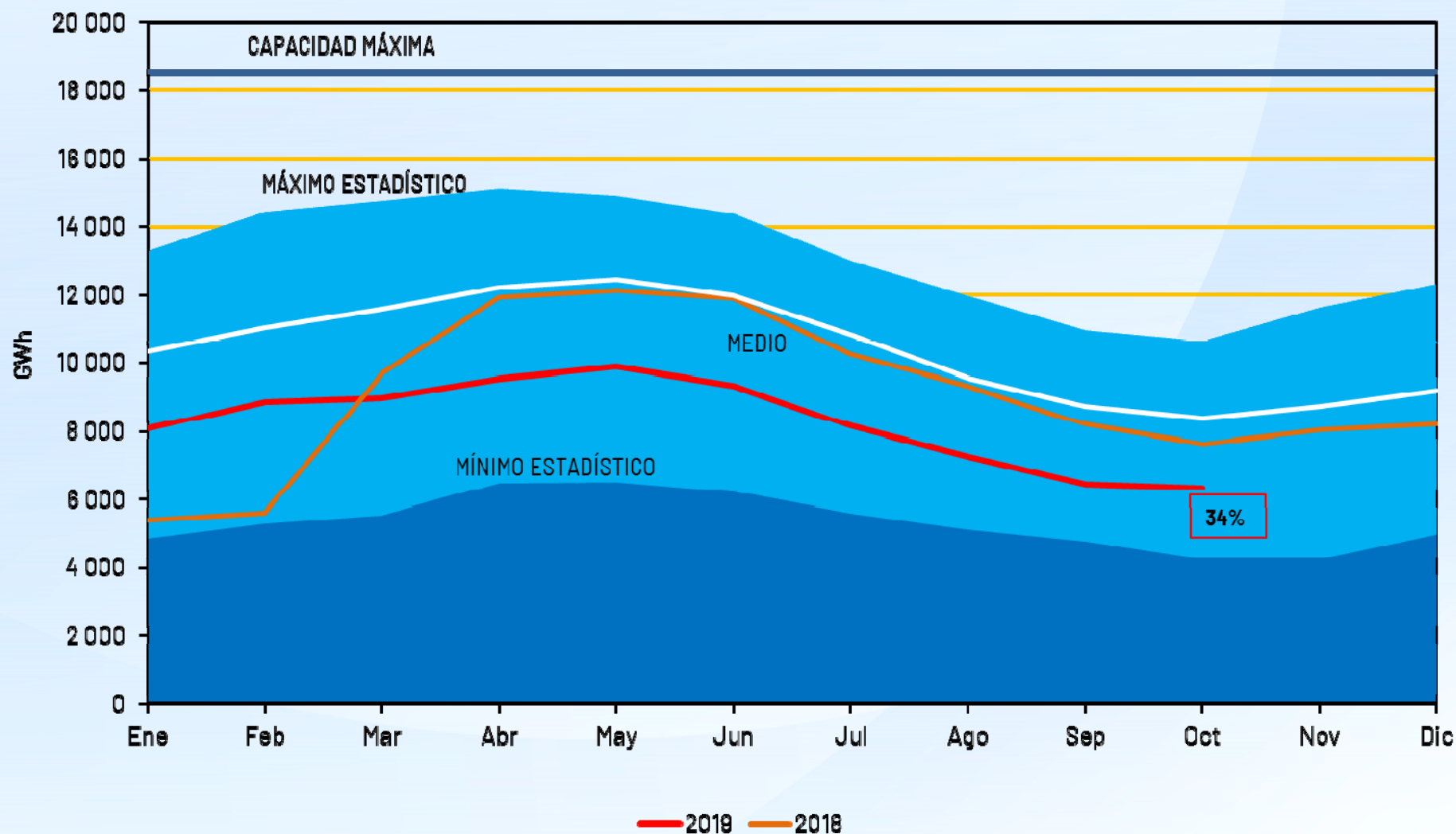


# 2019 Índice de producible hidráulico





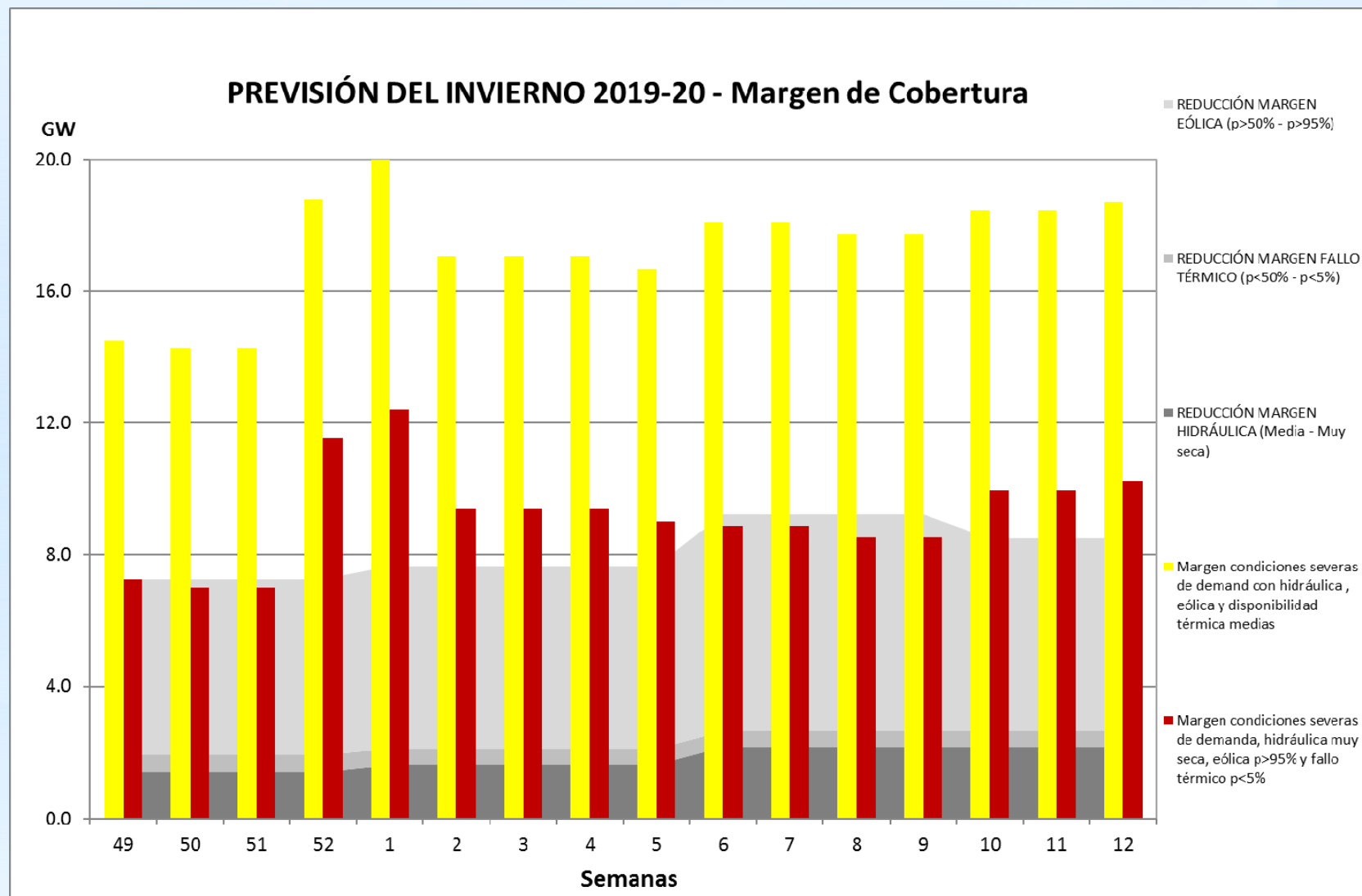
# 2019 RESERVAS CONJUNTO DE LOS EMBALSES





# Previsión cobertura 2019

# Evolución de la cobertura de puntas de demanda





**RED**  
**ELÉCTRICA**  
DE ESPAÑA

Comprometidos con la *energía inteligente*

**Gracias por su atención**

[www.ree.es](http://www.ree.es)