



**RED**  
**ELÉCTRICA**  
DE ESPAÑA

*Grupo Red Eléctrica*

## Información sobre la Operación (C.A.M.)

14 de julio 2020

# Índice

---

1. Consumo peninsular. Evolución 2020
2. Mix de producción y reservas hidráulicas
3. Previsión cobertura 2020

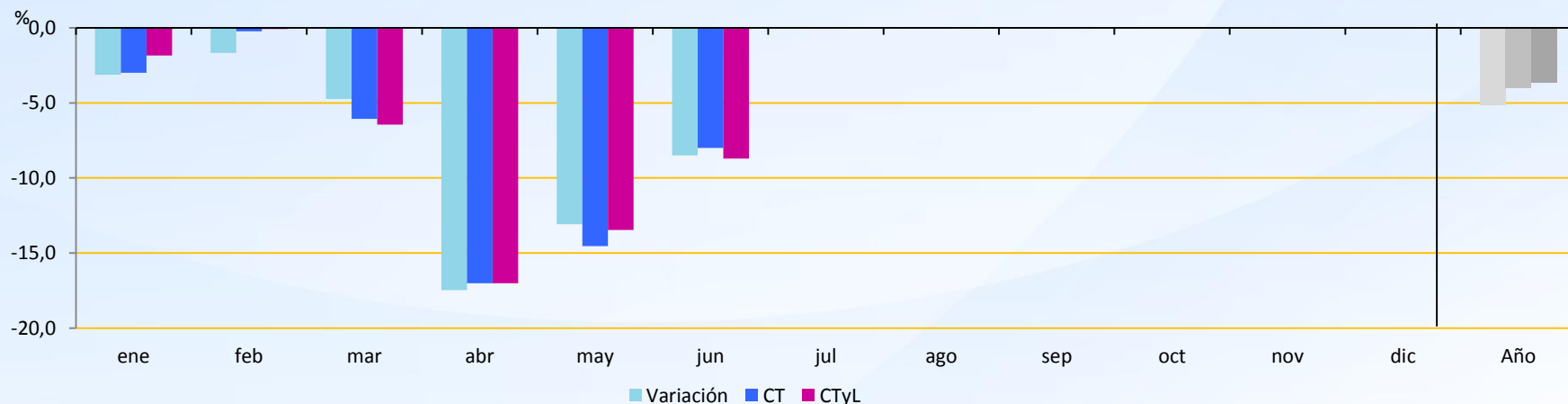




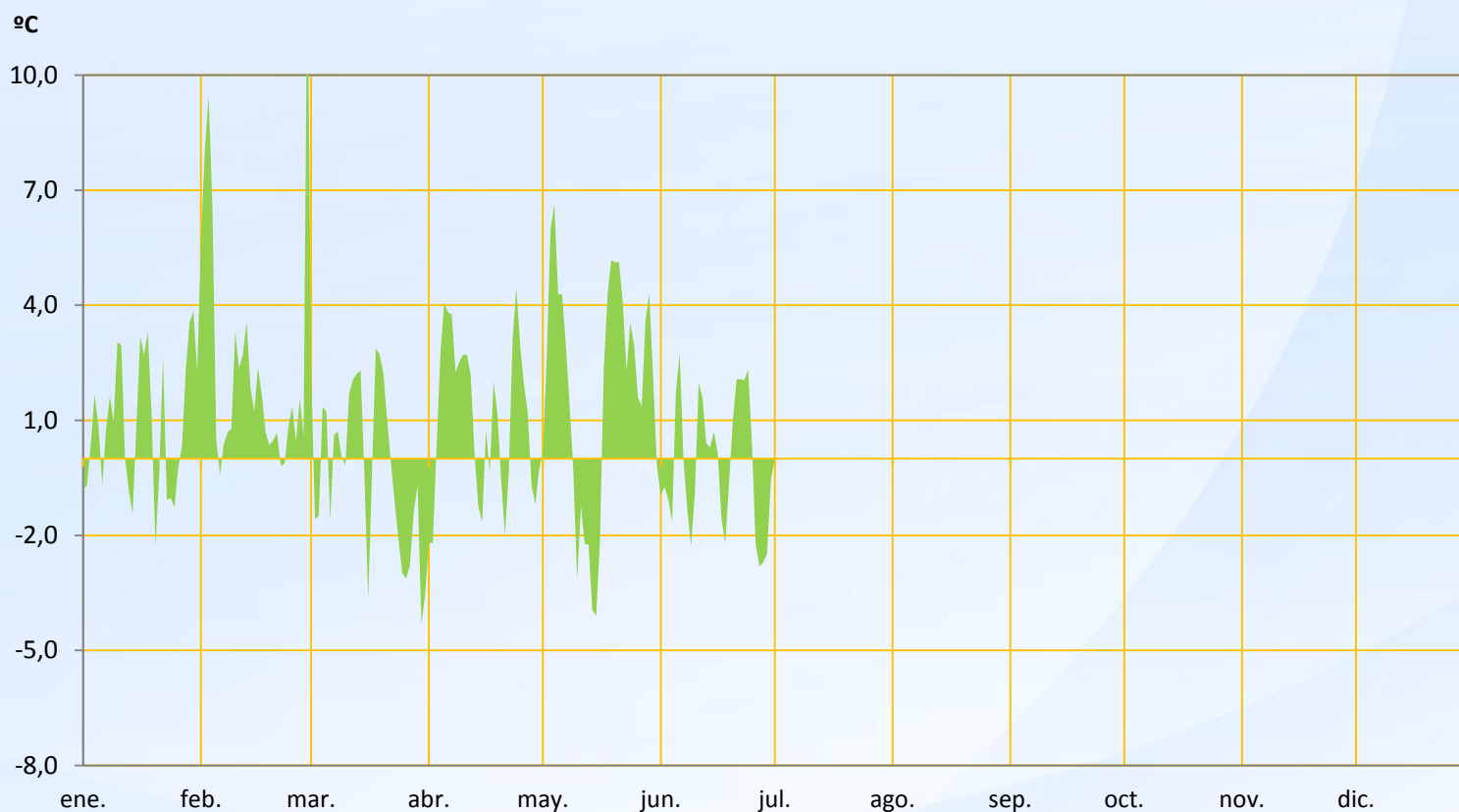
# Consumo peninsular. Evolución 2020

# 2020 Consumo peninsular. Evolución

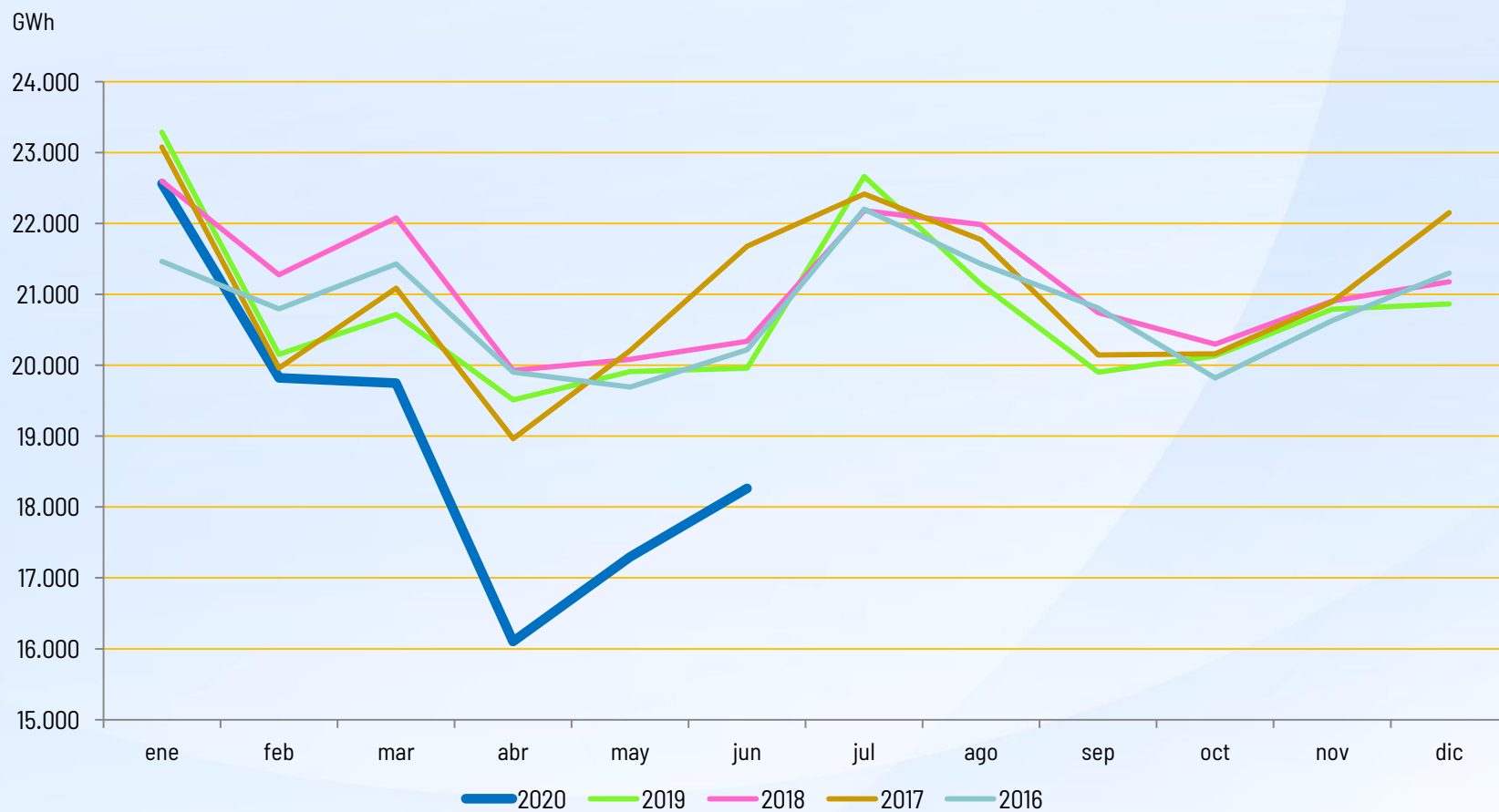
	Enero	Febrero	Marzo	Abril	Mayo	Junio	Julio	Agosto	Septiembre	Octubre	Noviembre	Diciembre
Potencia máxima (MW)	40.423	35.524	35.355	29.026	31.024	35.609						
Consumo Máximo diario (GWh)	819	731	727	577	610	708						
Consumo Mensual (GWh)	22.562	19.820	19.745	16.102	17.297	18.263						
Δ Mes (%)	-3,2	-1,7	-4,7	-17,4	-13,0	-8,5						
Δ Mes Corregida temperatura (CT) (%)	-3,0	- 0,2	-6,0	-17,0	-14,5	-8,0						
Δ Mes Corregida (CT y L) (%)	-1,9	0,0	-6,4	-17,2	-13,4	-8,7						
Δ Año Acumulado Absoluto (%)	-3,2	-2,5	-3,2	-6,5	-7,7	-7,8						



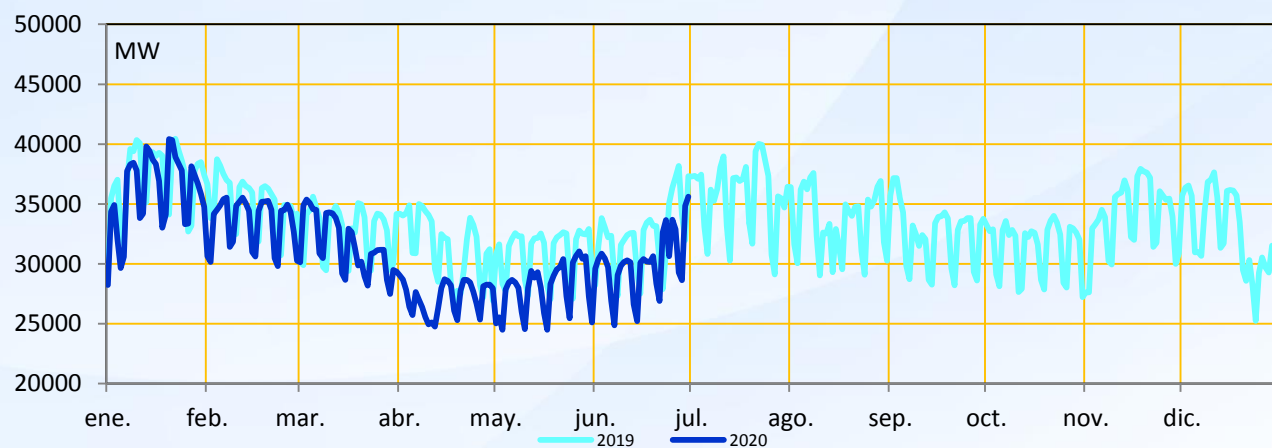
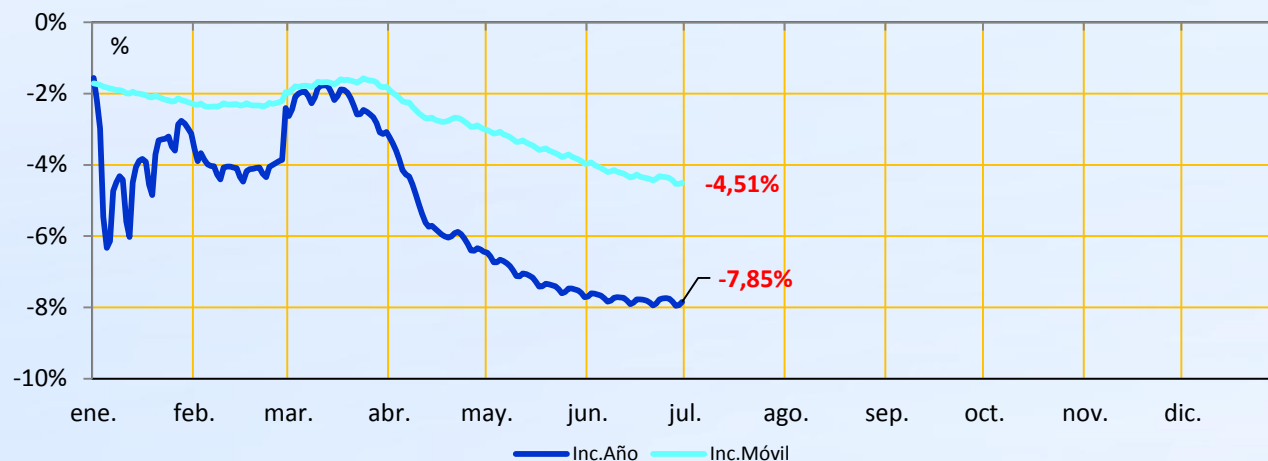
# 2020 Variación de temperatura media respecto al año anterior



# 2020 Evolución consumo mensual



# 2020 Variación demanda diaria y Puntas diarias



# 2020/2019 Valores máximos anuales

	Invierno		Verano	
Potencia (MW)	(4ª sem. 20.01.20)	(4ª sem. 22.01.19)	(4ª sem. 30/06/20)	(4ª sem. 23/07/19)
	<b>40.423</b>	<b>40.455</b>	<b>35.609</b>	<b>40.021</b>
Consumo diario (GWh)	(4ª sem. 21.01.20)	(2ª sem. 11.01.19)	(4ª sem. 30/06/20)	(4ª sem. 24/07/19)
	<b>820</b>	<b>824</b>	<b>708</b>	<b>807</b>

Variación Consumo (%)	Mes	Año	Año móvil
<b>Mayo</b>	<b>-13,1 (-0,9)</b>	<b>-7,8 (-2,2)</b>	<b>-4,0 (-1,6)</b>
<b>Junio</b>	<b>-8,5 (-1,8)</b>	<b>-7,8 (-2,2)</b>	<b>-4,5 (-1,2)</b>

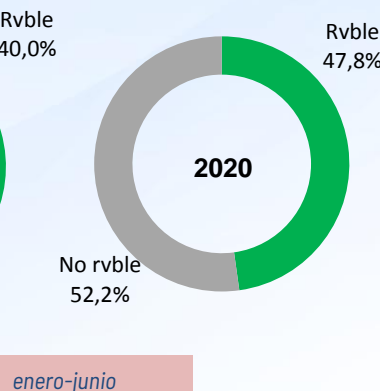
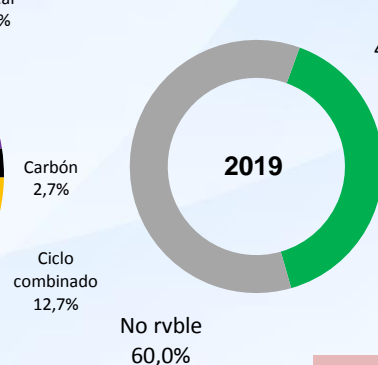
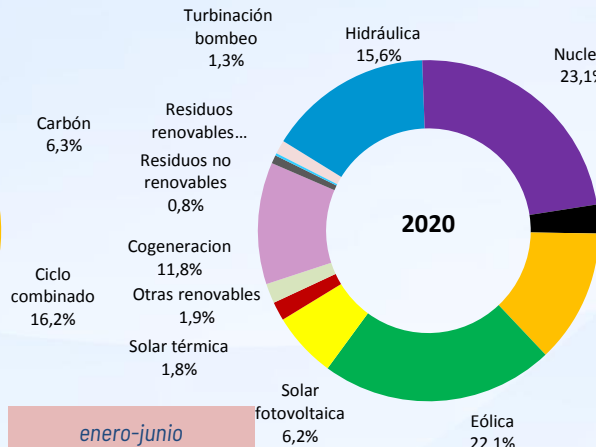
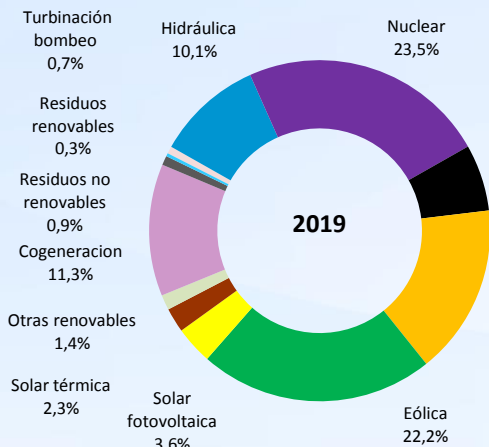
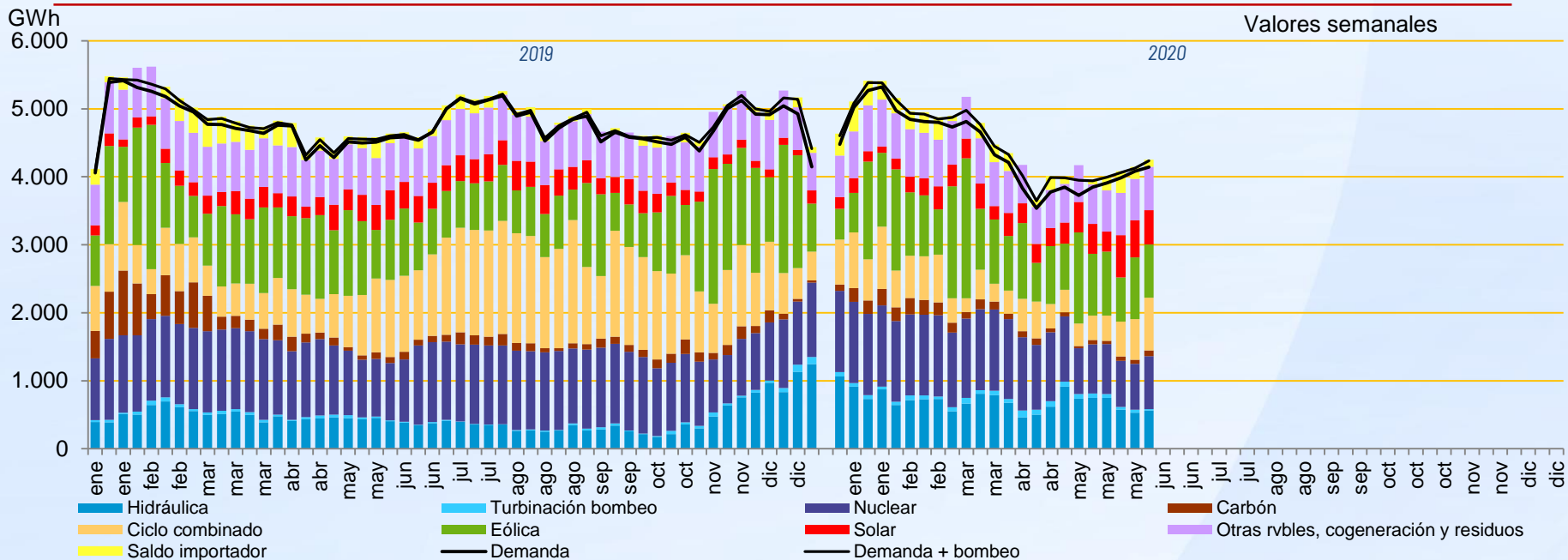
Entre paréntesis, valores año anterior.





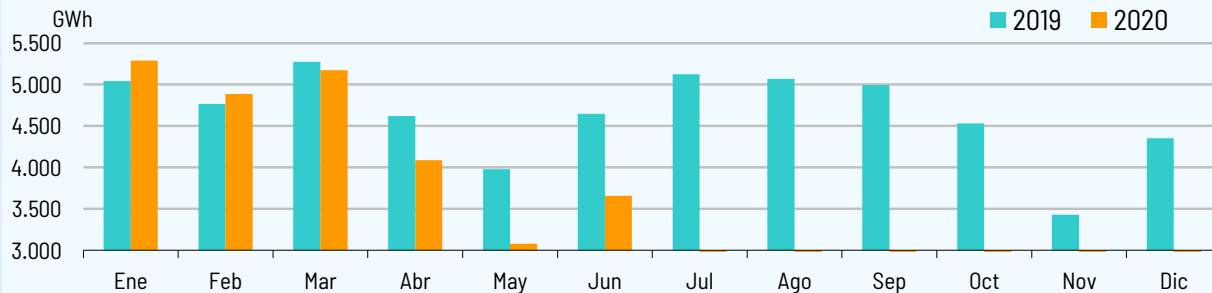
## Mix de producción y reservas hidráulicas

# 2020 Cobertura de la demanda

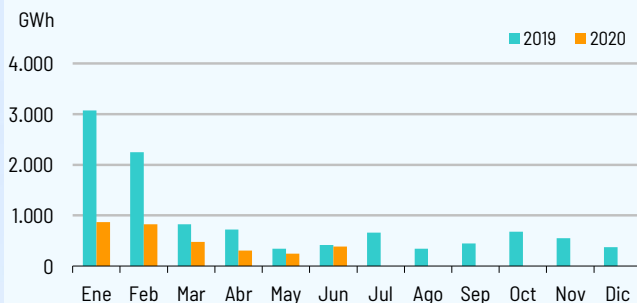


# Mix generación: Generación no renovable

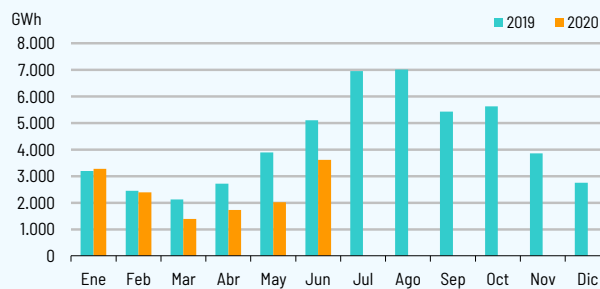
## Producción Nuclear



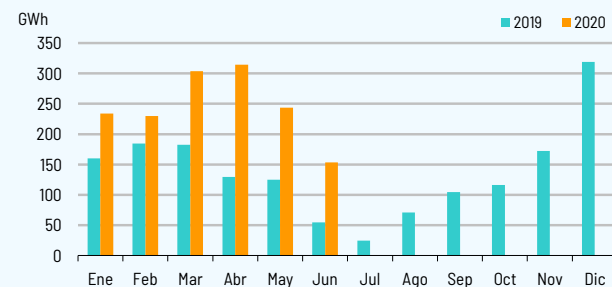
## Generación con Carbón



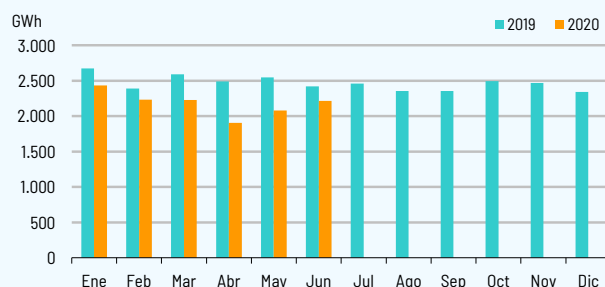
## Generación con Ciclo Combinado



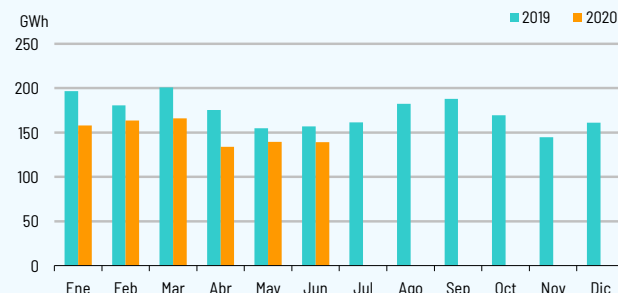
## Generación con turbinación bombeo



## Generación con Cogeneración

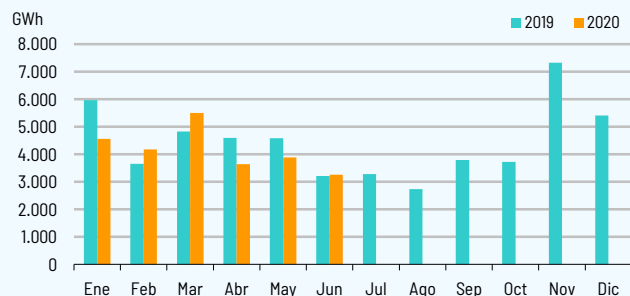


## Generación con Residuos no renovables

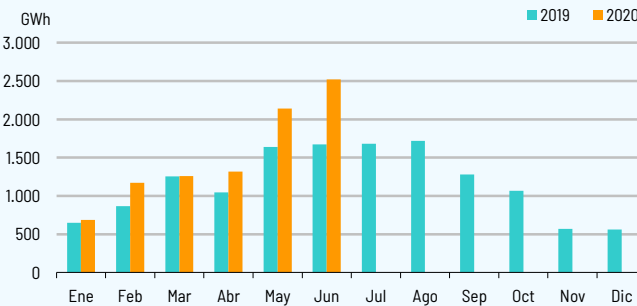


# Mix generación: Generación renovable

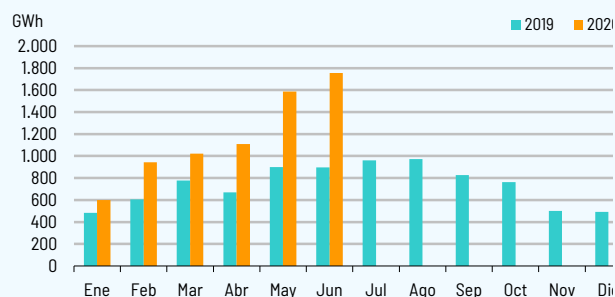
## Generación con Eólica



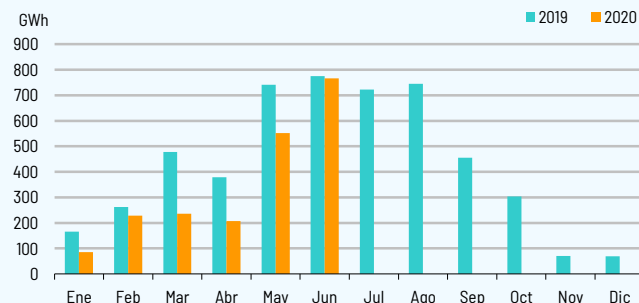
## Generación con Solar



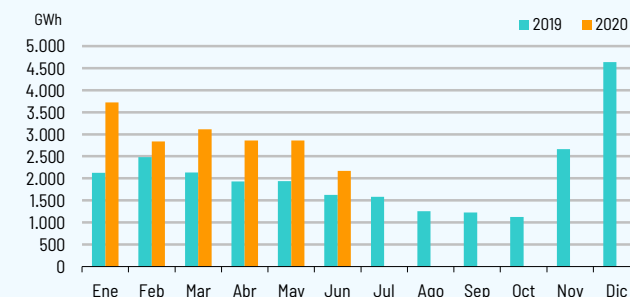
## Generación con Solar fotovoltaica



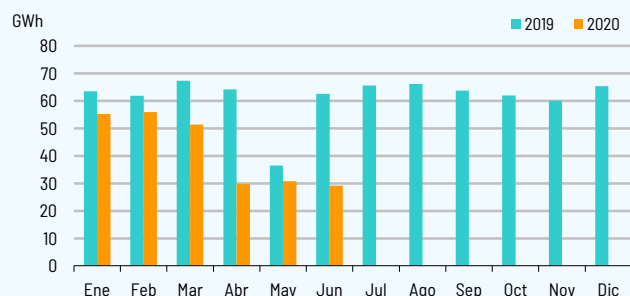
## Generación con Solar térmica



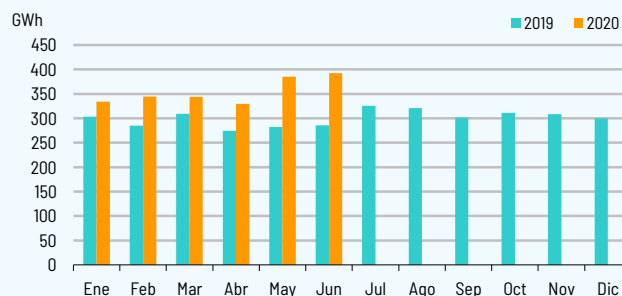
## Generación con hidráulica



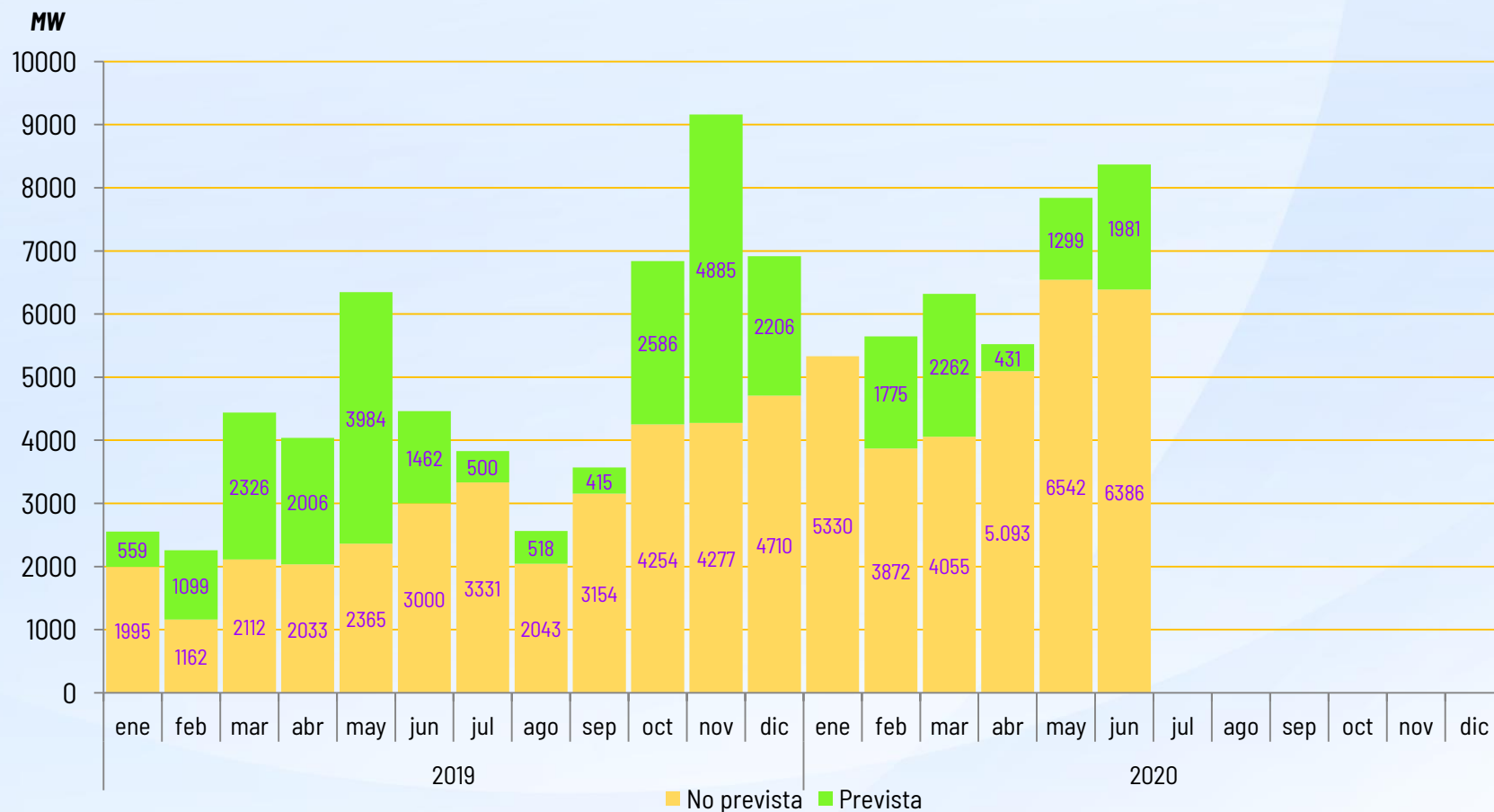
## Generación con residuos renovables



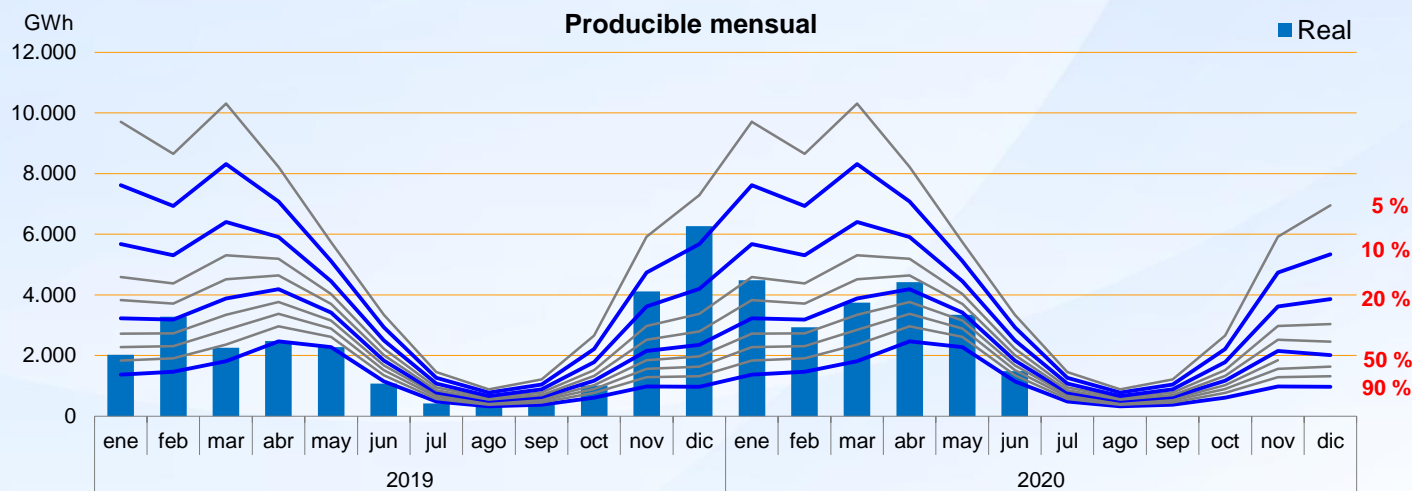
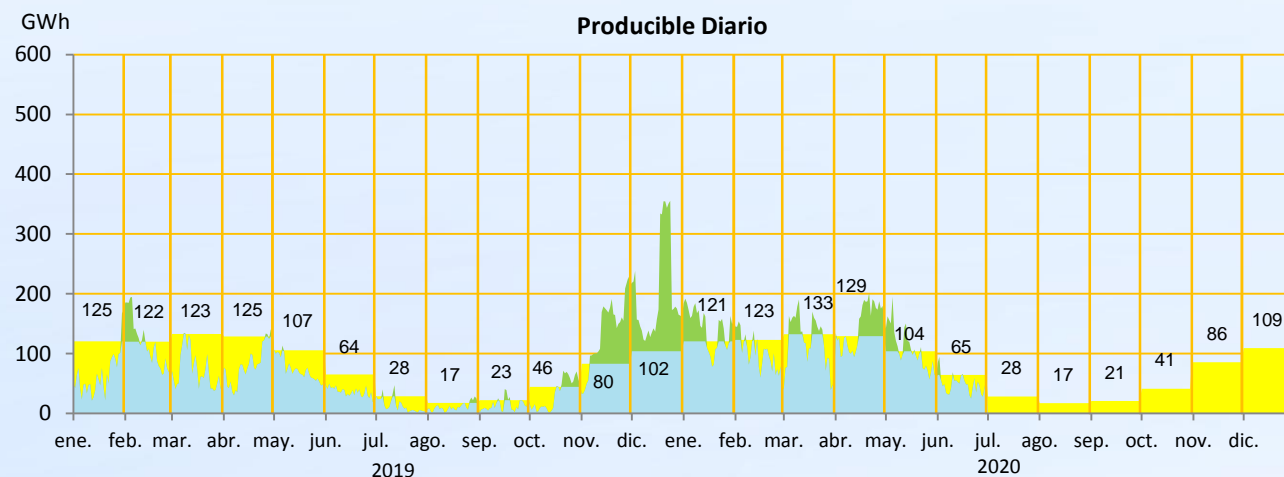
## Generación con otras renovables



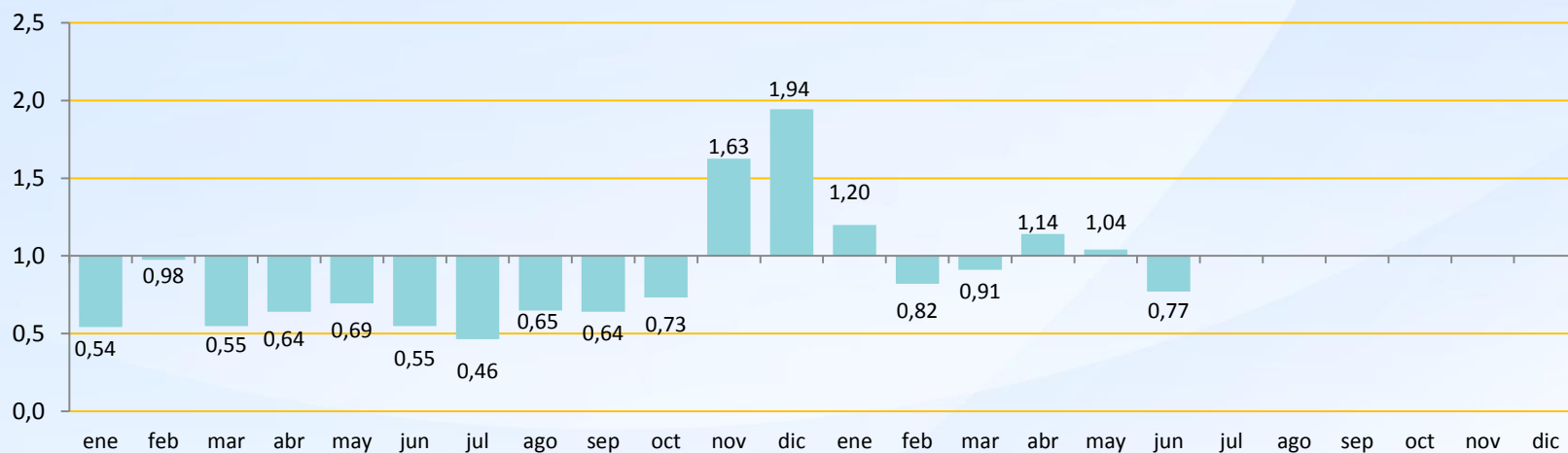
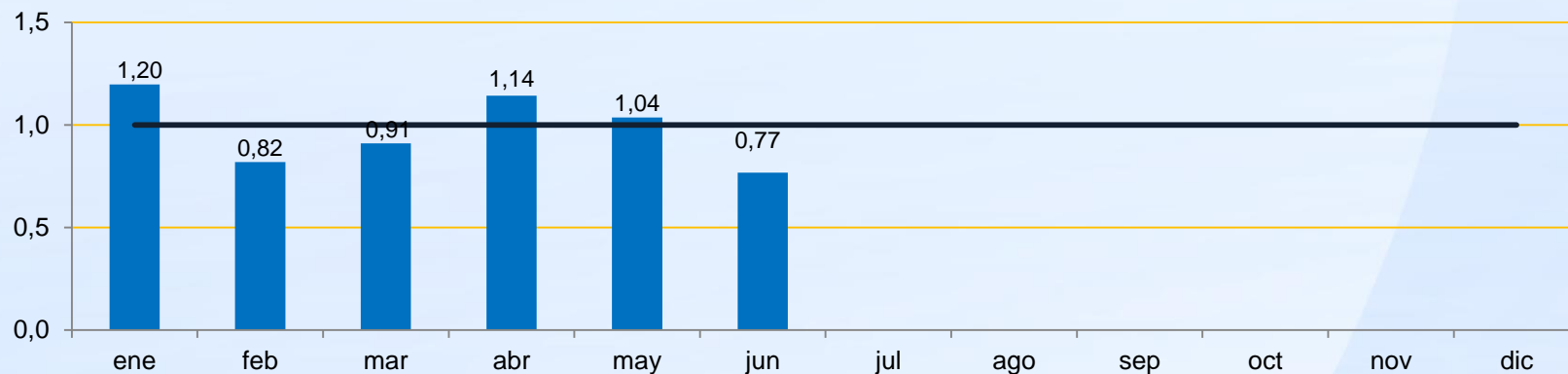
# 2020/2019 Indisponibilidad equipo térmico



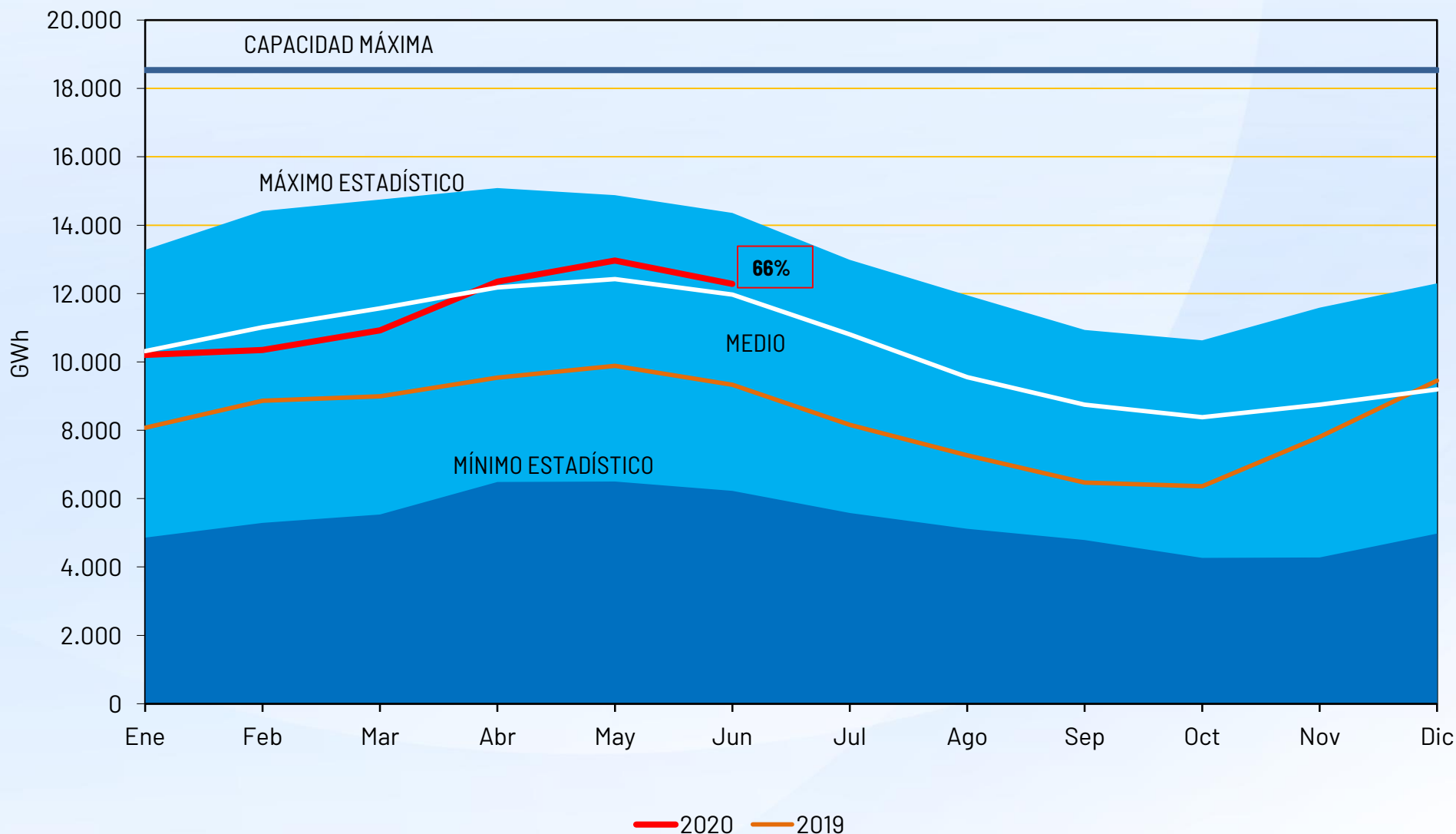
# 2020 Producible hidráulico diario



# 2020 Índice de producible hidráulico



# 2020 RESERVAS CONJUNTO DE LOS EMBALSES

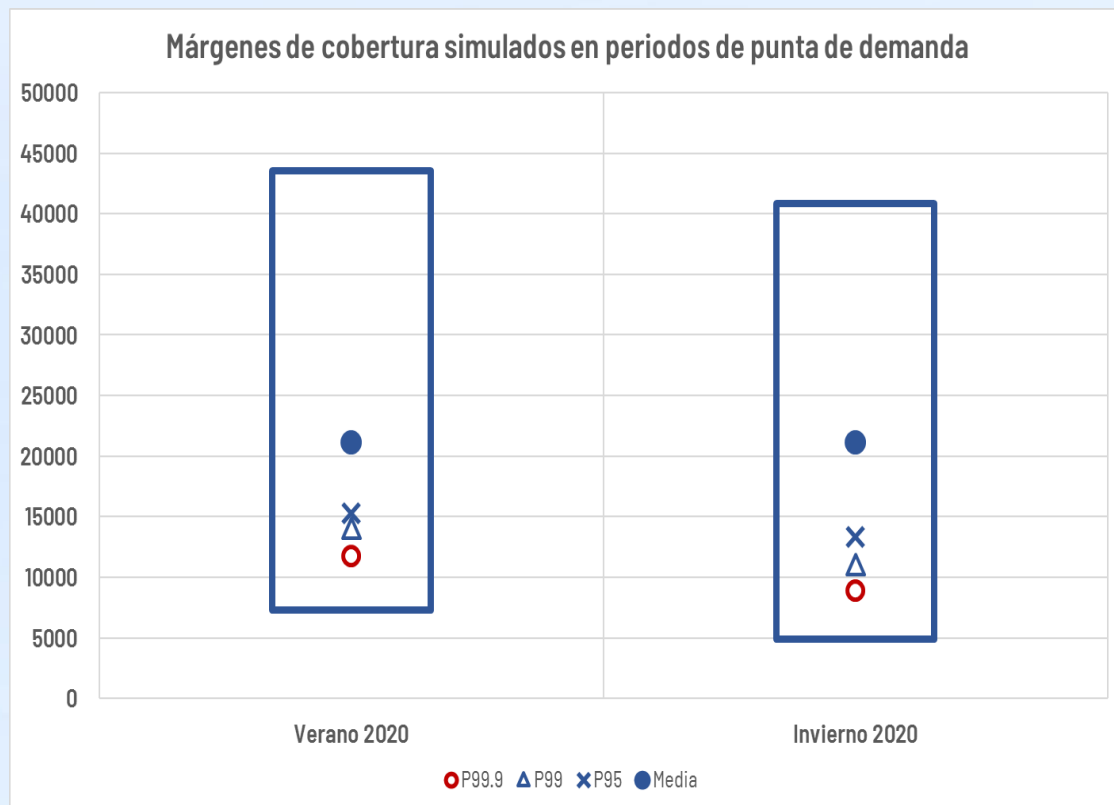






# Previsión cobertura 2020

# Estudio probabilístico de la cobertura de las puntas de demanda



Potencia instalada escenarios probabilísticos (MW)		
Tecnología	Verano 2020	Invierno 2020/21
Hidráulica convencional y bombeo mixto	17.023	17.023
Bombeo puro	3.329	3.329
Nuclear	7.118	7.118
Carbón	4.318	4.318
Ciclo combinado	24.562	24.562
Eólica	26.174	27.074
Solar Fotovoltaica	8.885	9.884
Solar Térmica	2.300	2.300
Cogen., residuos y biomasa	8.466	8.498



**RED**  
**ELÉCTRICA**  
**DE ESPAÑA**

*Comprometidos con la energía inteligente*

**Gracias por su atención**

[www.ree.es](http://www.ree.es)