



**red eléctrica**

Una empresa de Redeia

# Reunión Comité Técnico de Seguimiento de la Operación del Sistema Eléctrico Ibérico: Operación

Dirección de Operación

Septiembre, 2024

1. Consumo peninsular. Evolución 2024.
2. Mix de producción y reservas hidráulicas.
3. Interconexiones.
4. RdT:
  - Nuevas instalaciones.
5. Calidad del servicio.

# red eléctrica

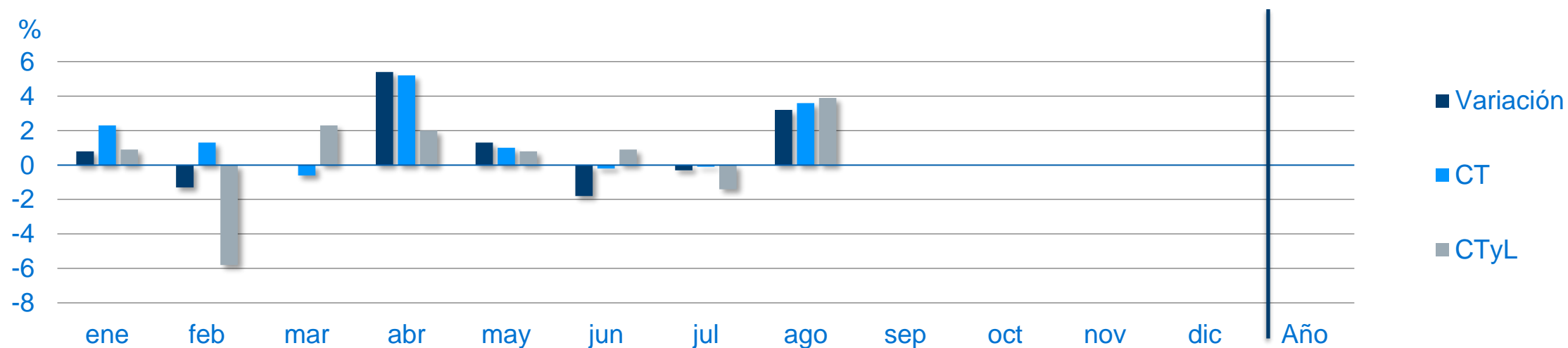


## 1. Consumo peninsular.

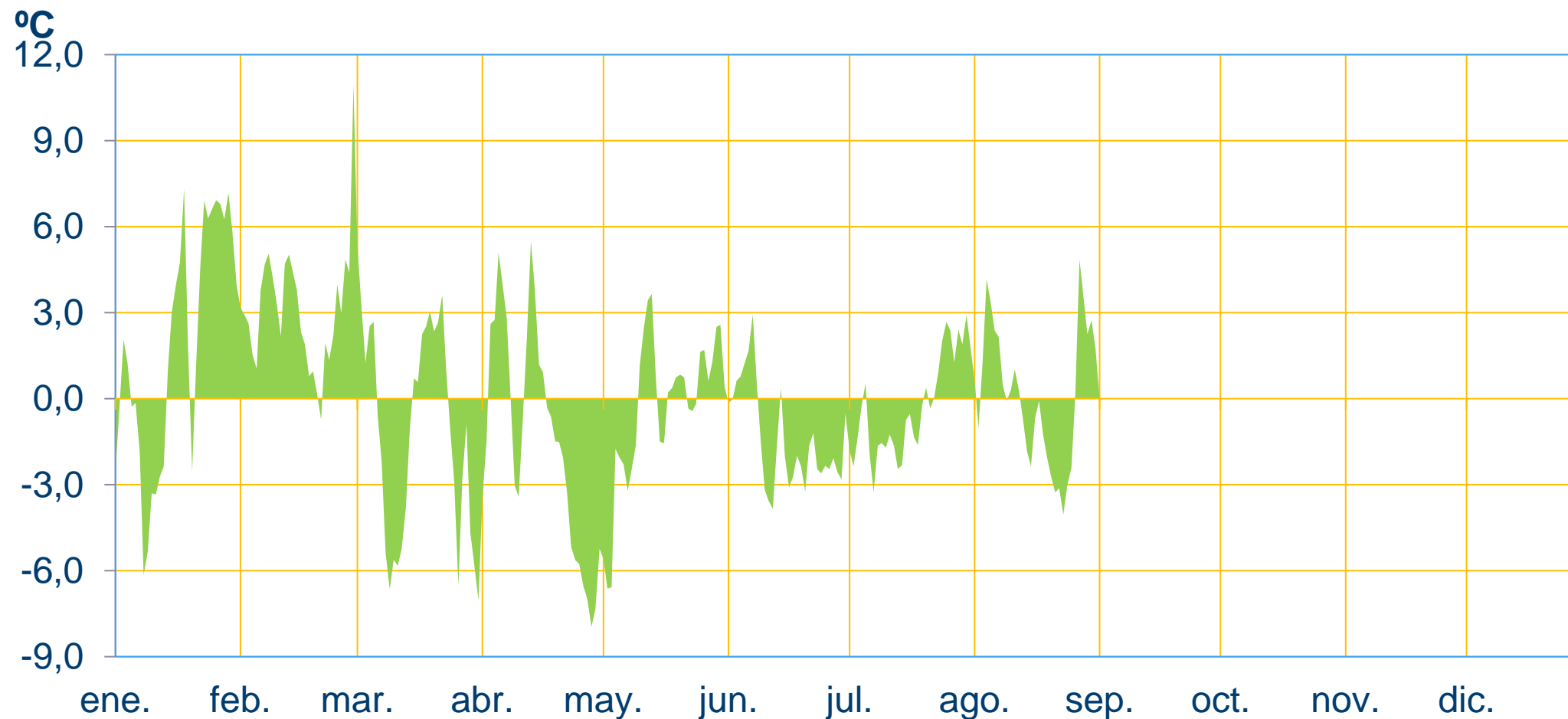
Evolución 2024

Datos Provisionales 31.08.24

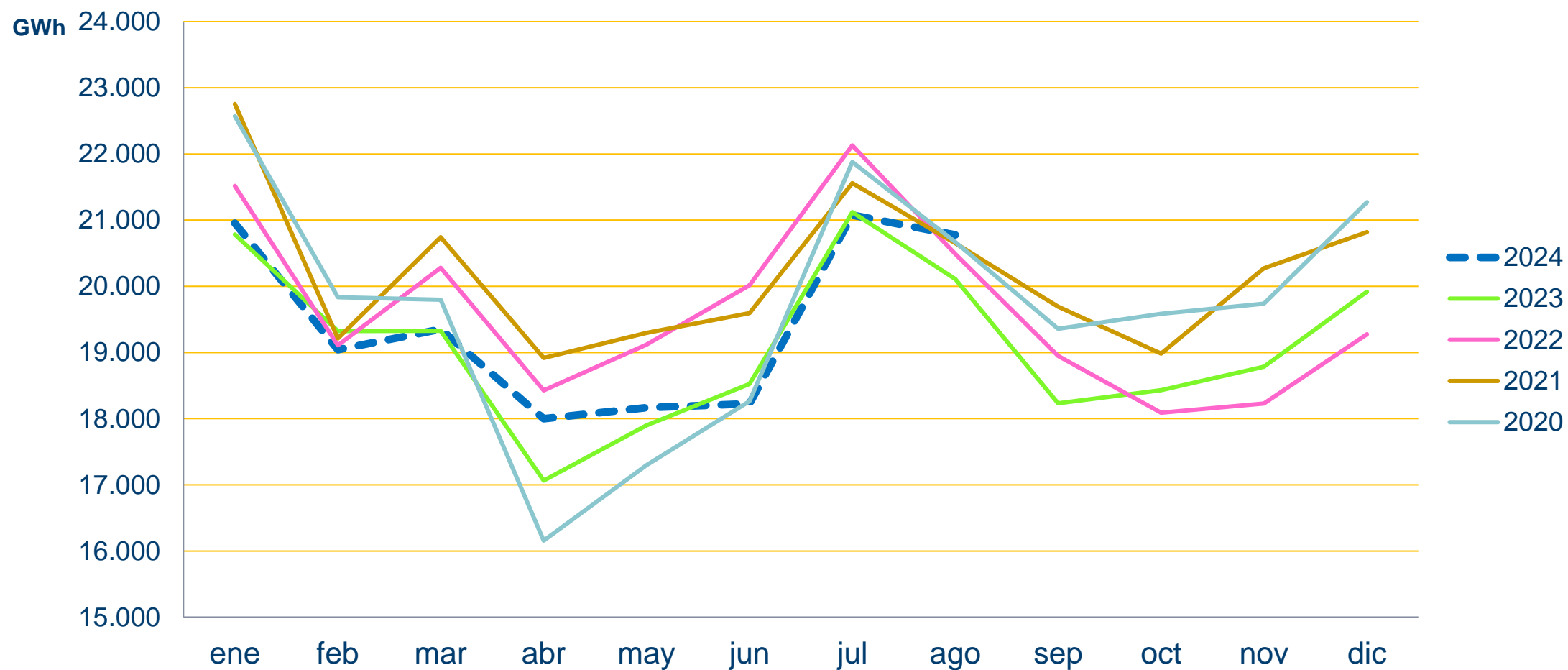
	Enero	Febrero	Marzo	Abril	Mayo	Junio	Julio	Agosto	Septiembre	Octubre	Noviembre	Diciembre
Potencia máxima (MW)	38.272	35.408	35.636	33.408	31.339	31.685	36.184	35.984				
Consumo Máximo diario (GWh)	771	708	704	651	639	671	755	762				
Consumo Mensual (GWh)	20.953	19.042	19.350	18.000	18.166	18.226	21.075	20.776				
Δ Mes (%)	+0,8	-1,3	+0,0	+5,4	+1,3	-1,8	-0,3	+3,2				
Δ Mes Corregida temperatura (CT) (%)	+2,3	+1,3	-0,6	+5,2	+1,0	-0,2	-0,1	+3,6				
Δ Mes Corregida (CT y L) (%)	+0,9	-5,8	+2,3	+2,0	+0,8	+0,9	-1,4	+3,9				
Δ Año Acumulado Absoluto (%)	+0,8	-0,2	-0,1	+1,1	+1,1	+0,7	+0,5	+0,8				



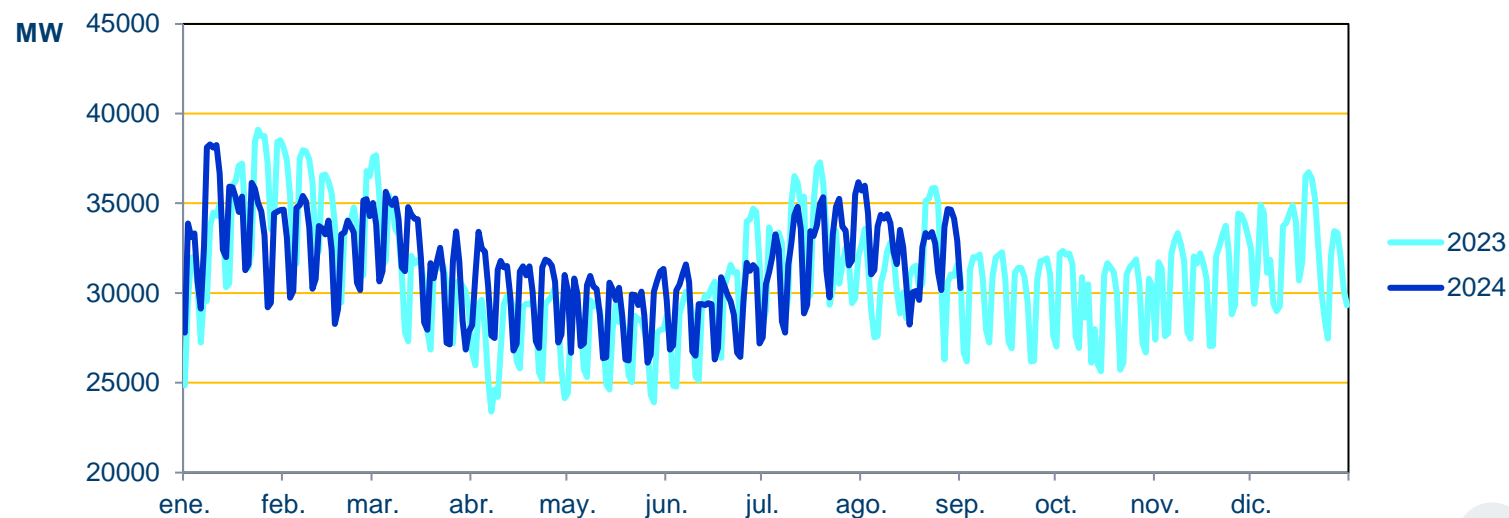
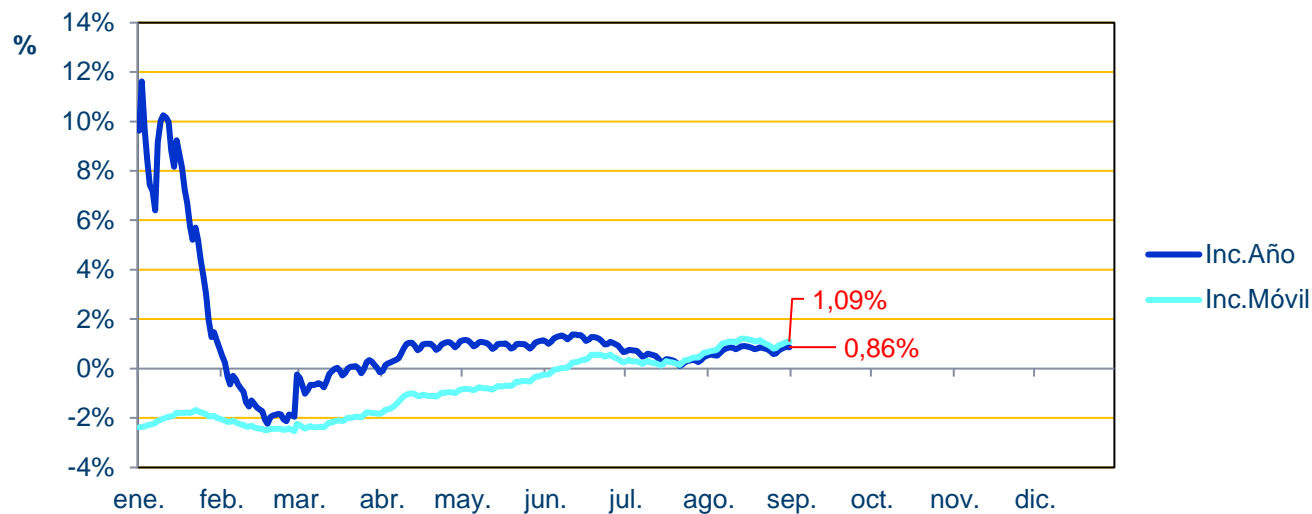
Datos Provisionales 31.08.24



Datos Provisionales 31.08.24



Datos Provisionales 31.08.24



	Invierno		Verano	
Potencia (MW)	(2ª sem. 09.01.24)	(4ª sem. 24.01.23)	(4ª sem. 30.07.24)	(3ª sem. 19/07/23)
	38.272	39.101	36.184	37.278
Consumo Diario (GWh)	(2ª sem. 10.01.24)	(4ª sem. 24.01.23)	(4ª sem. 30.07.24)	(3ª sem. 19/07/23)
	771	779	755	778

Variación Consumo (%)	Mes	Año	Año móvil
Julio	-0,3 (-4,5)	+0,5 (-4,6)	+0,6 (-5,0)
Agosto	+3,2 (-1,7)	+0,9 (-4,2)	+1,1 (-5,1)

Entre paréntesis, valores año anterior.



# red eléctrica

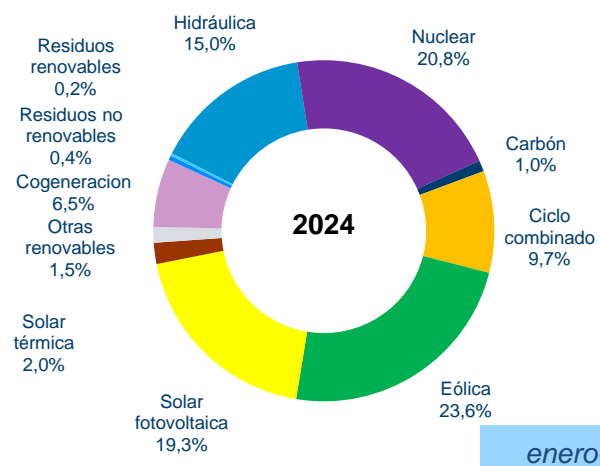
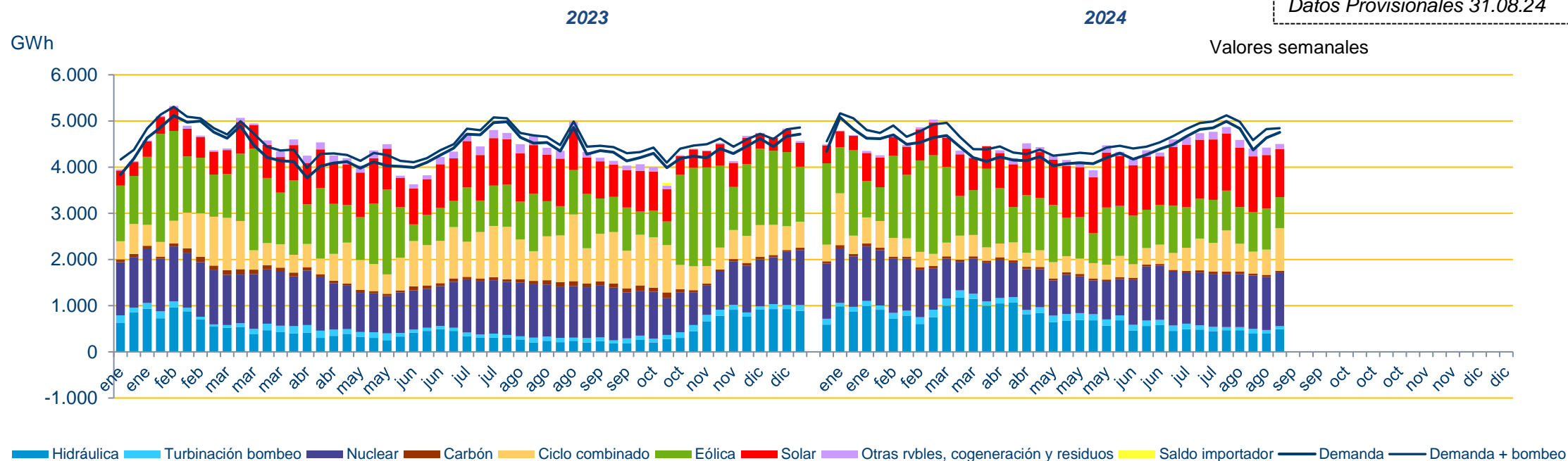


2. Mix de producción y  
reservas hidráulicas

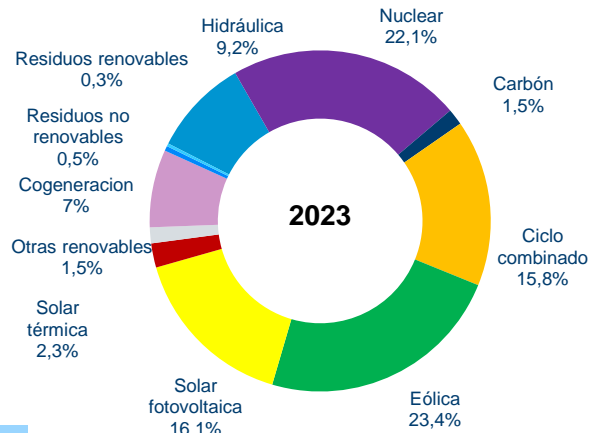
# Mix generación y Cobertura de demanda en SEPE

red eléctrica

Datos Provisionales 31.08.24

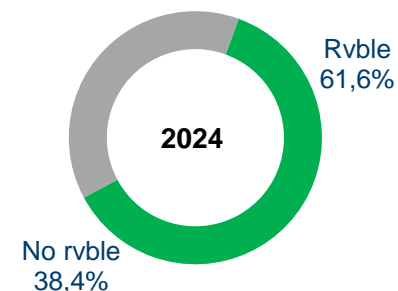


enero-agosto

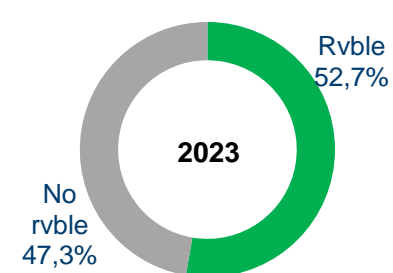


$\Sigma$  Energías sin emisión CO2≈ 82,4 %

$\Sigma$  Energías sin emisión CO2≈ 74,8 %



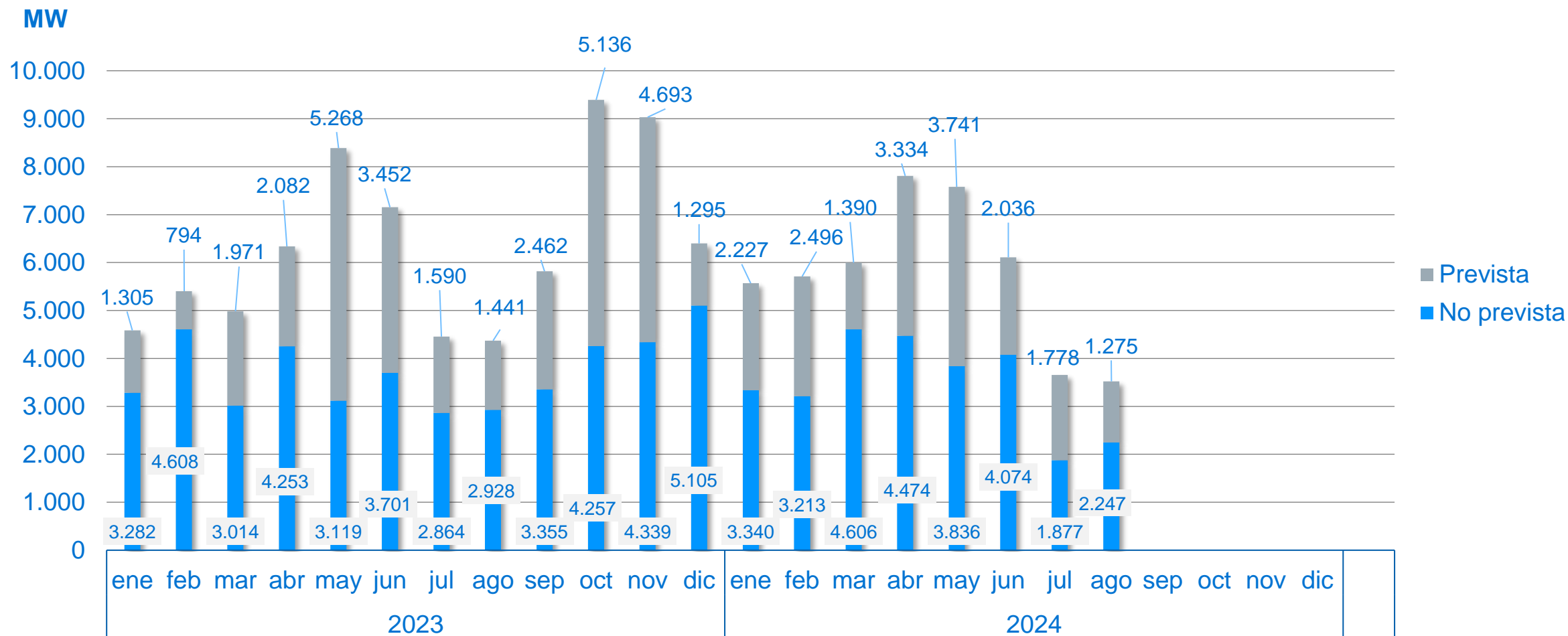
enero-agosto



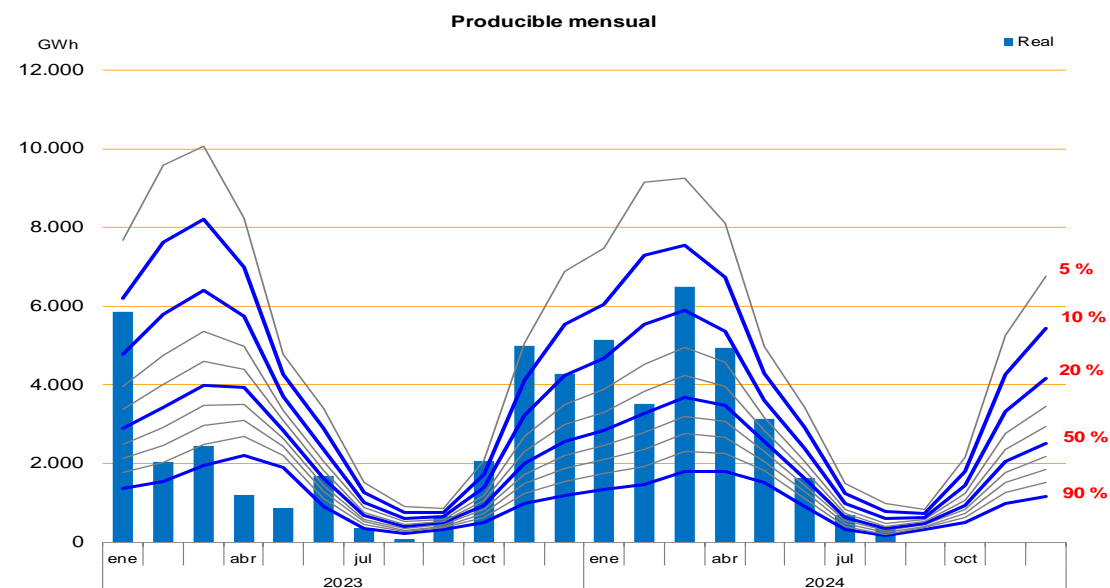
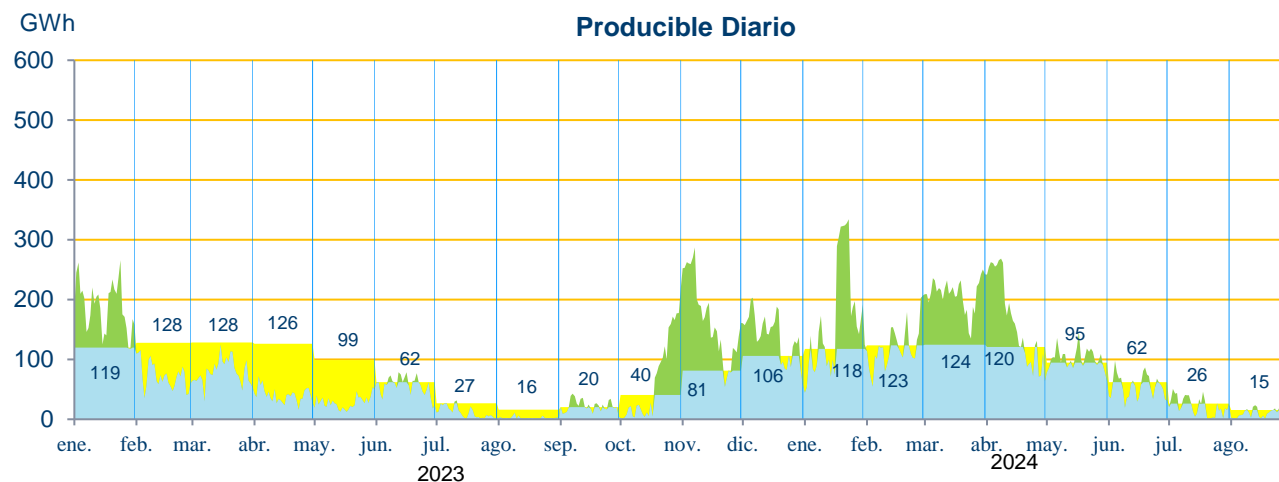
# 2024/2023 Indisponibilidad equipo térmico. Media Horaria mensual

red eléctrica

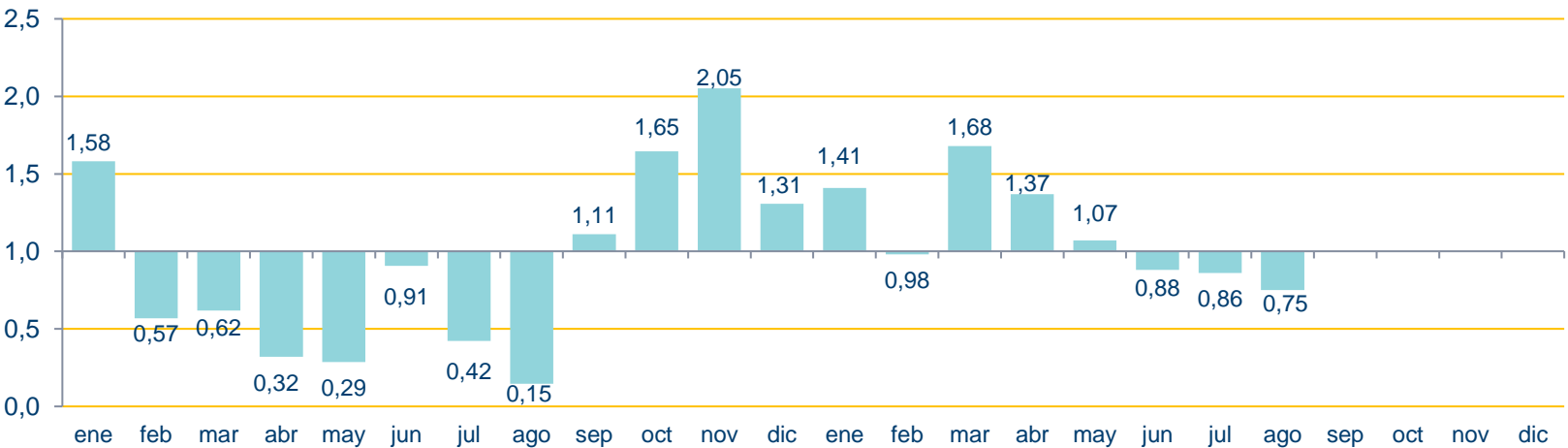
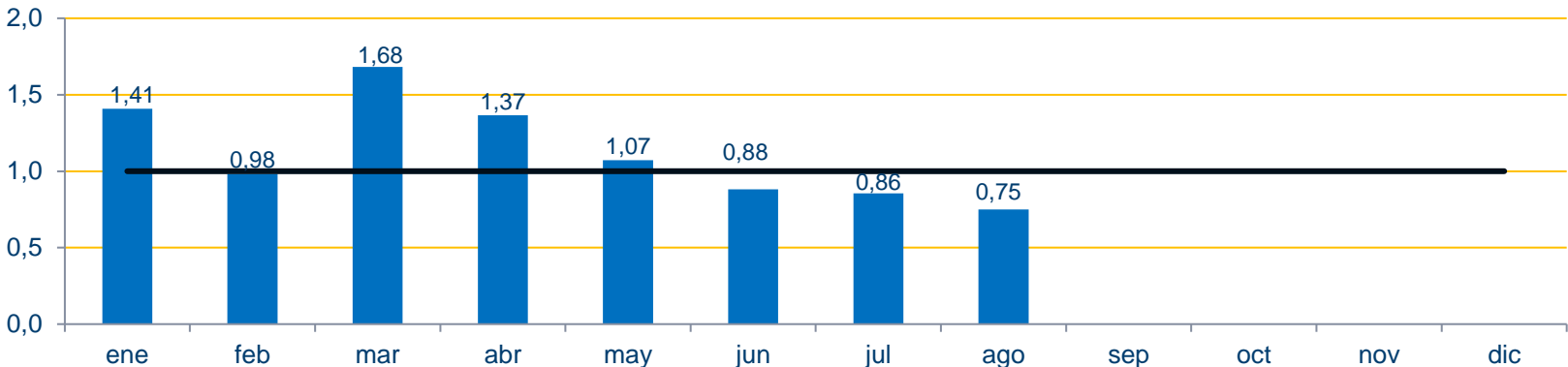
Datos Provisionales 31.08.24

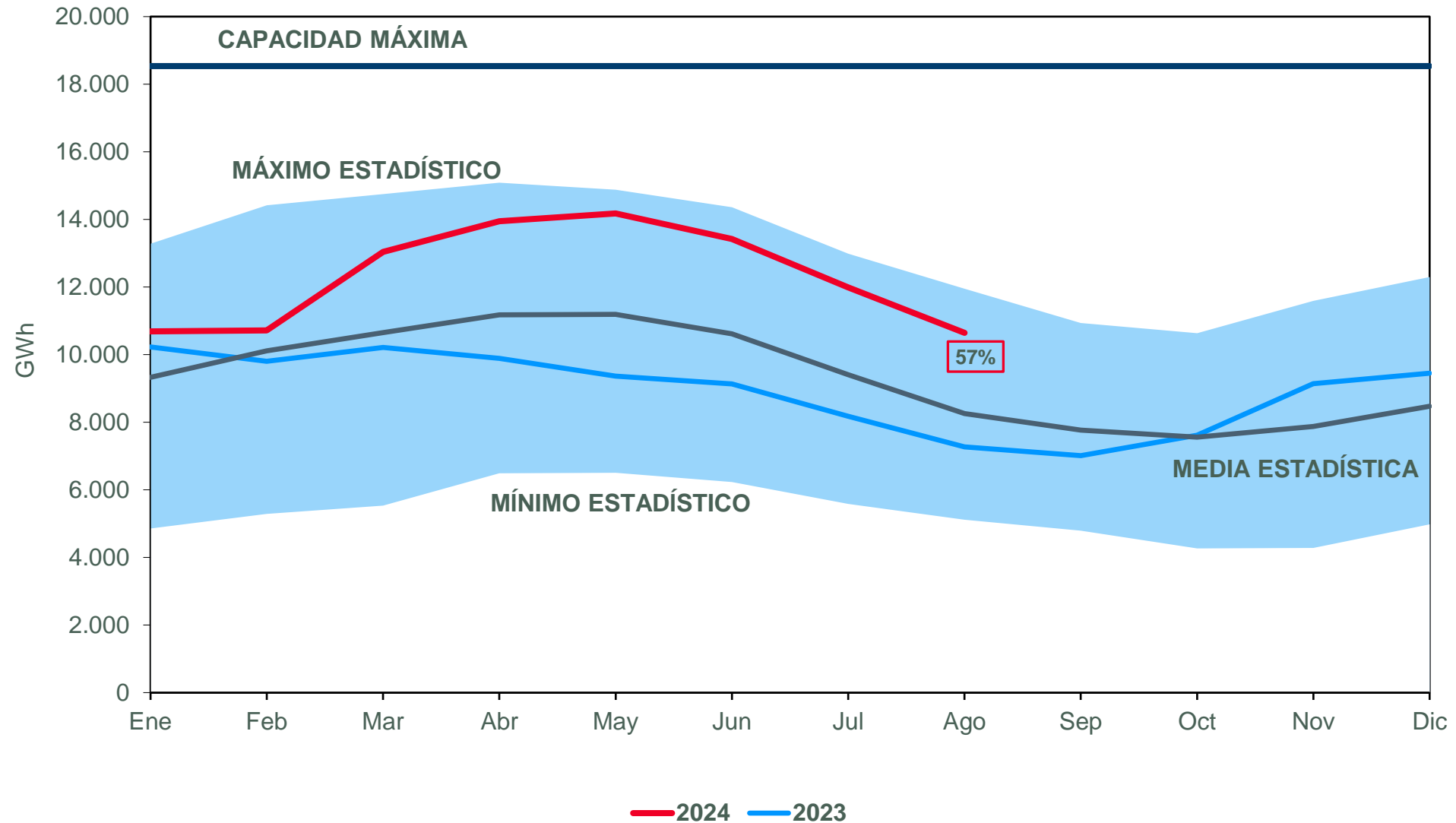


Datos Provisionales 31.08.24



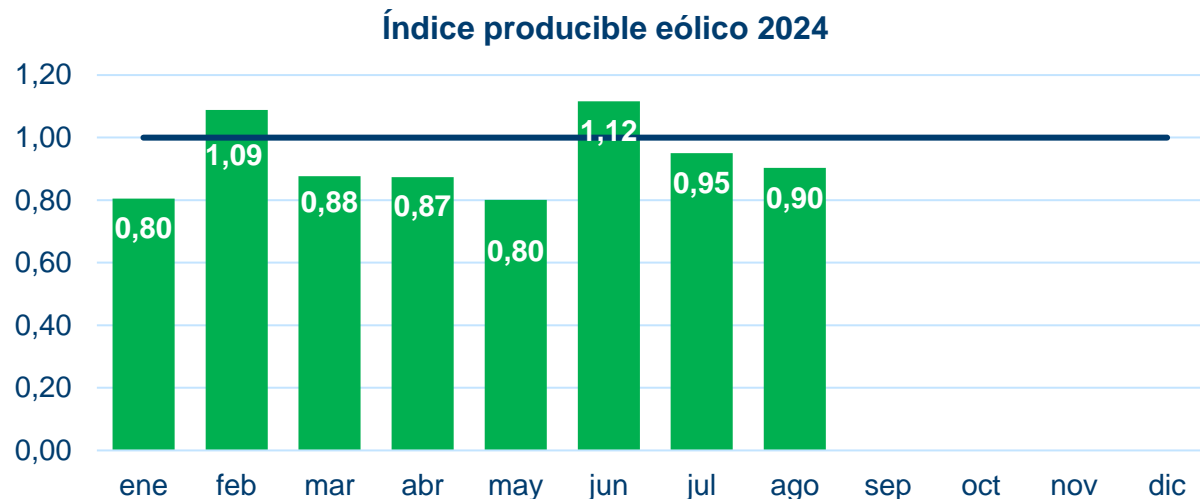
Datos Provisionales 31.08.24



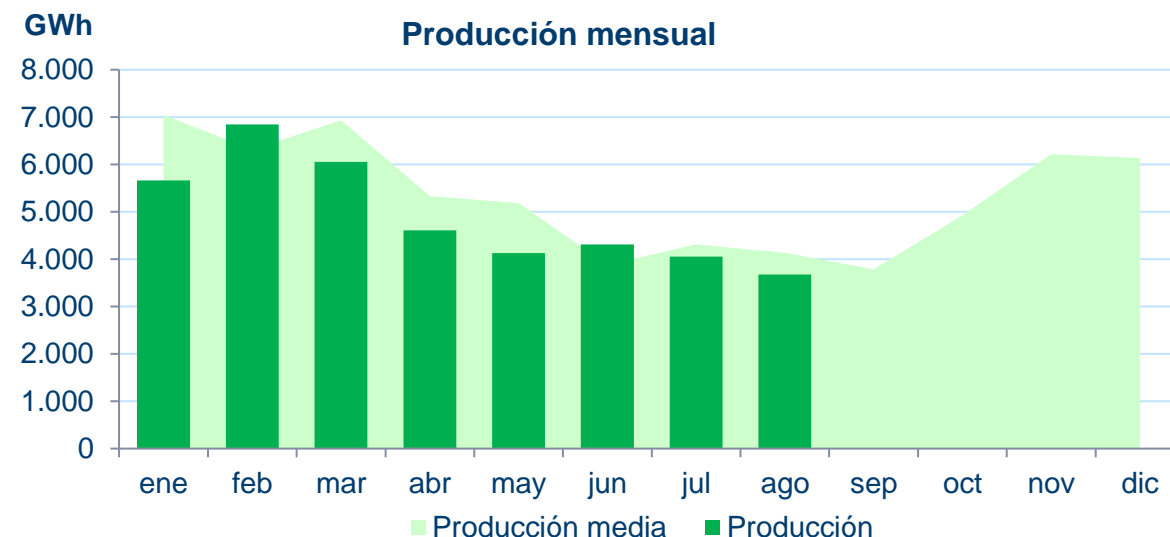
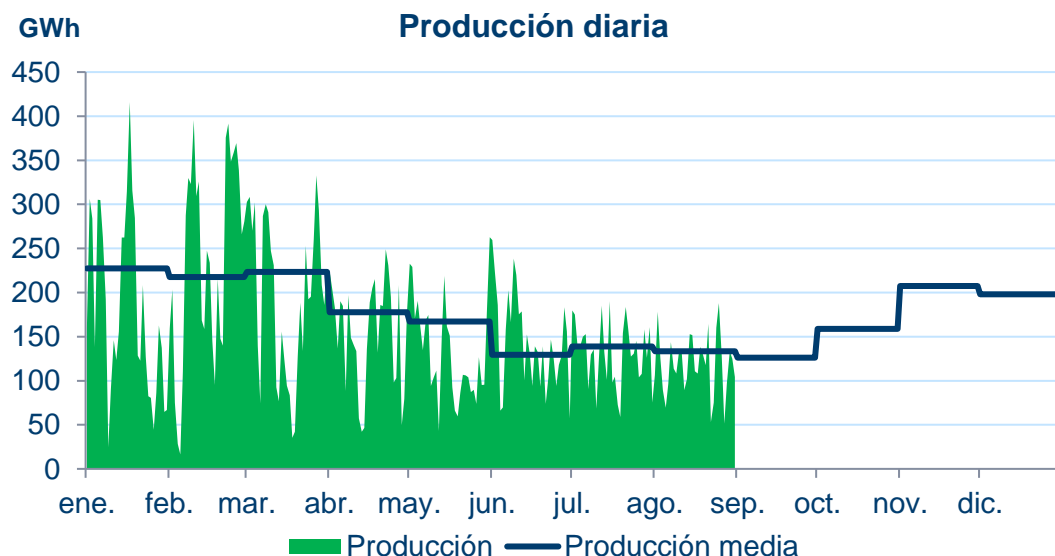


Datos Provisionales 31.08.24

enero-agosto 2024

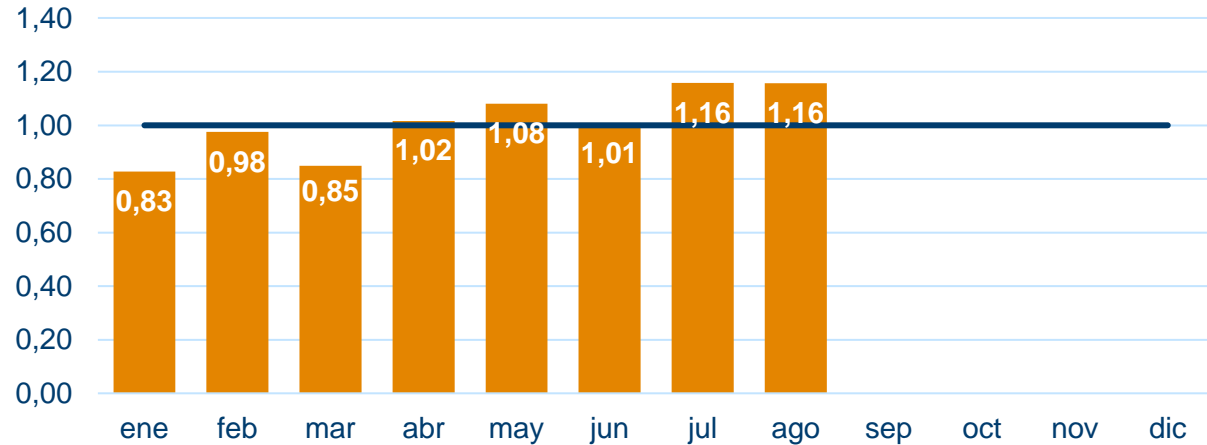


Generación máxima	20.196	26.02.24 21.22h
Energía máxima diaria	416 GWh	17.01.24
Producción máxima mensual	6,84 TWh	febrero



Datos Provisionales 31.08.24

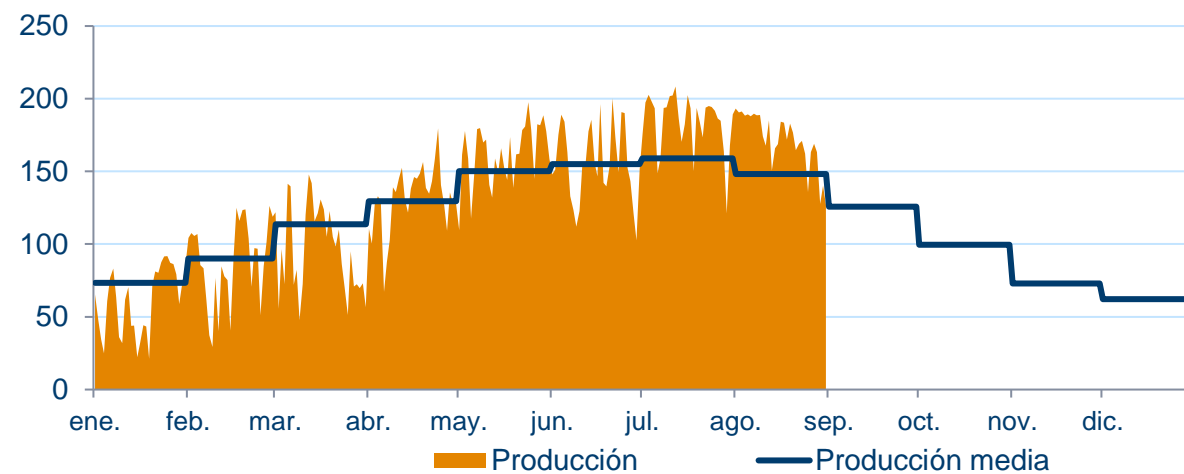
Índice producible solar fotovoltaico 2024



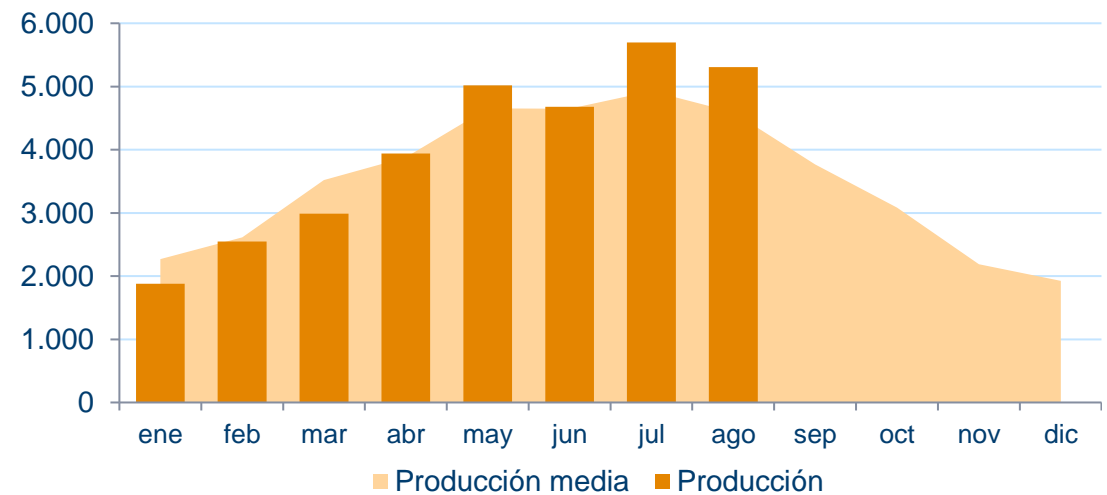
enero-agosto 2024

Generación máxima	19.977 MW	12.07.24 14.51 h	Récord
Energía máxima diaria	208 GWh	12.07.2024	Récord
Producción máxima mensual	5,7 TWh	julio	Récord

GWh Producción diaria

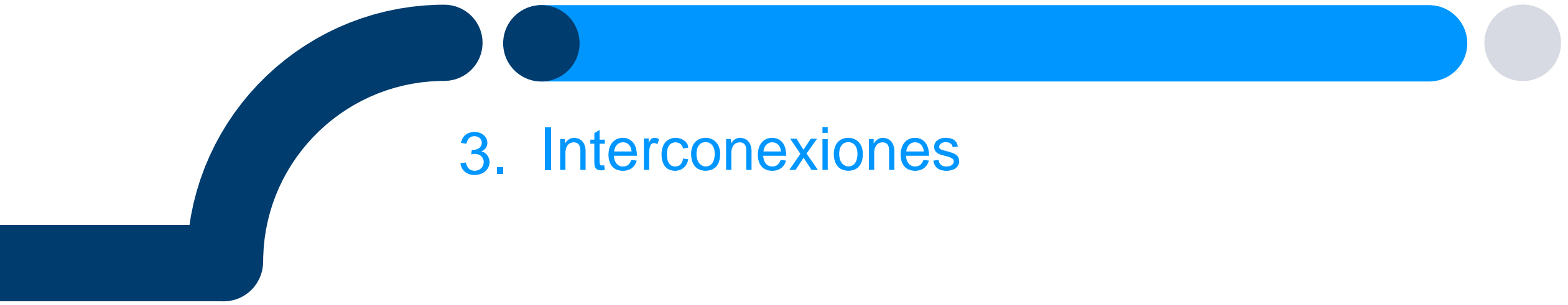


GWh Producción mensual



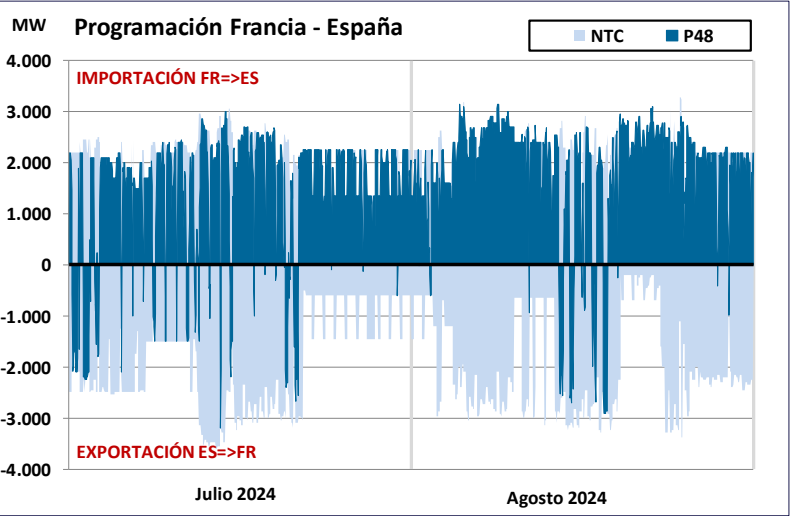


# red eléctrica

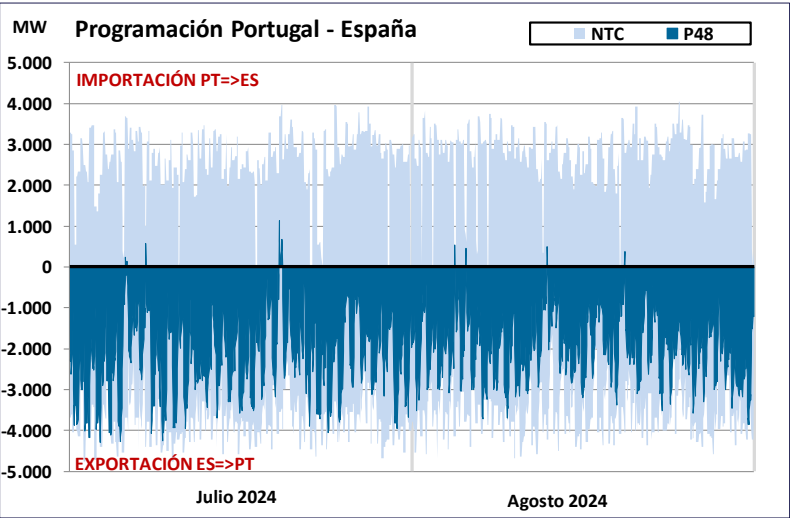


## 3. Interconexiones

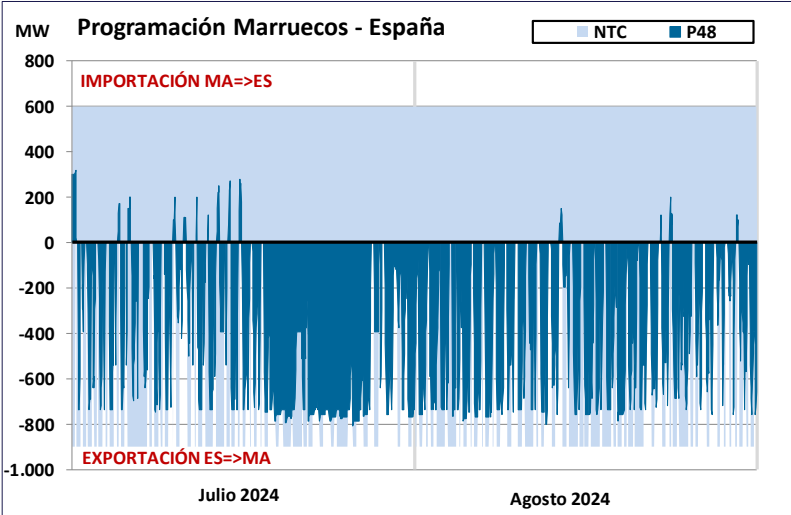
Utilización de la capacidad: Julio - Agosto 2024



IFE		NTC (MW)				P48 (MWh)		
		Mínimo	Máximo	Medio	P <sub>70</sub>	Máximo	Medio	%Horas Cong.
Julio	FR=>ES	900	3.052	2.176	2.350	3.000	1.623	55%
	ES=>FR	500	3.607	1.925	2.497	3.200	205	6%
Agosto	FR=>ES	550	3.284	2.368	2.590	3.145	1.990	62%
	ES=>FR	200	3.376	1.990	2.682	2.914	120	1%



IPE		NTC (MW)				P48 (MWh)		
		Mínimo	Máximo	Medio	P <sub>70</sub>	Máximo	Medio	%Horas Cong.
Julio	PT=>ES	0	3.960	2.631	3.017	1.137	6	0%
	ES=>PT	2.000	4.770	3.820	4.140	4.289	2.230	7%
Agosto	PT=>ES	0	4.050	2.768	3.105	530	3	0%
	ES=>PT	1.634	4.680	3.642	4.050	3.865	1.991	2%



IME		NTC (MW)				P48 (MWh)		
		Mínimo	Máximo	Medio	P <sub>70</sub>	Máximo	Medio	%Horas Cong.
Julio	MA=>ES	600	600	600	600	318	12	0%
	ES=>MA	0	900	670	900	807	419	31%
Agosto	MA=>ES	600	600	600	600	200	3	0%
	ES=>MA	0	900	641	900	803	395	29%

# red eléctrica



4. RdT:  
Nuevas instalaciones

Líneas	Provincia	Fecha
L-400 kV BEARIZ-CARTELLE y BEARIZ-MESÓN 1 (4)	Orense	24.07.24
L-220 kV PICÓN-COLECTORA 1 PICÓN y COLECTORA PICÓN-PORZUNA (No RE) (1) (5)	Ciudad Real	26.07.24
L-220 kV GUILLENA-GUILLENA PROMOTORES	Sevilla	02.08.24

Transformadores RdD	Potencia (MVA)	Provincia	Fecha
SE 220 kV LA SERNA: TRP5 220/66 kV (No RE) (2)	125	Navarra	02.07.24
SE 220 kV ARKALE: AT-2 220/132 kV (No RE) (3)	225	Guipúzcoa	23.07.24
SE 220 kV MERCEDES: TR-1 220/30 kV (No RE) (7)	60	Álava	02.08.24
SE 220 kV VILLARINO: TRP-4 220/46 kV (No RE) (8)	100	Salamanca	21.08.24

Subestaciones	Provincia	Fecha
SE 400 kV BEARIZ (4)	Ourense	24.07.24

STATCOM	Provincia	Fecha
STATCOM TRP3 220/42 kV VITORIA (6)	Álava	31.07.24

- (1) Para evacuación de generación RCR
- (2) Queda en carga el 03.07.24
- (3) Sustituye al anterior AT-2 220/132 kV (170 MVA) (no RE) por avería desde 10.05.24. Queda en carga el 24.07.24
- (4) Nueva SE con topología de configuración de interruptor y medio y Desaparece L-400 kV CARTELLE-MESÓN.
- (5) Desaparece L-220 kV PICÓN-PORZUNA (No RE)
- (6) Queda entregado a transporte y queda en operación normal en modo U limitado a +- 120 Mvar.
- (7) Sustituye al anterior de 30 MVA.
- (8) Sustituye al anterior de 30 MVA. Queda en carga el 22.08.24.



Posiciones SE	Provincia	Fecha
SE 400 kV MANZANARES: Nueva posición L/ futura MANCHEGA 1 (894-2, 8920-2, 8902-2 y 522-2)	Ciudad Real	08.07.24
SE 400 kV MANZANARES: Nueva posición L/ futura MANCHEGA 2 (522-4, 89B2-4, 8920-4, 520-4, 8902-4, 89B1-4 y 894-4)	Ciudad Real	10.07.24
SE 220 kV ARDOZ: Nueva posición FUTURA COLECTORA ARDOZ 1 (52-8 y 89B1-8) (9)	Madrid	12.07.24
SE 220 kV ARDOZ: Nueva posición FUTURA COLECTORA ARDOZ 1 (89B2-8)	Madrid	18.07.24
SE 220 kV ESPARTAL: Nuevos seccionadores 89B2-1 (TRP3) y 89B2-3 (TRP6) (10)	Zaragoza	18.07.24
SE 220 kV DON RODRIGO: Nueva posición ACJ1 (52B1, 89-B1B y 89-B1A)	Sevilla	19.07.24
SE 220 kV BUENAVISTA: Cambio de futura posición TRP3 a futura posición COLECTORA BUENAVISTA	Madrid	19.07.24
SE 400 kV BEARIZ: Nuevas posiciones futuras <ul style="list-style-type: none"> <li>• FONTEFRIA 1 (522-1, 89B2-1, 8920-1 y 894-1)</li> <li>• FONTEFRIA 2 (522-2, 89B2-2, 8920-2 y 894-2)</li> <li>• COLECTORA 1 PARAÑO 1 (521-3, 89B1-3, 8910-3 y 893-3) y (520-3, 89B2-3 y 8901-3)</li> </ul>	Orense	24.07.24
SE 220 kV GUILLENA: Nueva posición FUTURA GUILLENA PROMOTORES (52-17, 89B1-17, 89B2-17, 89B3-17 y 89-17)	Sevilla	25.07.24
SE 220 kV DON RODRIGO: Nueva posición ACJ2 (52B2, 89-B2B y 89-B2A)	Sevilla	02.08.24
SE 220 kV SAN PEDRO PINATAR: Nueva posición FUTURA COLECTORA 1 S.P.PINATAR (89B1-3)	Murcia	10.08.24
SE 400 kV GATIKA: Nueva posición en nueva calle 1 TRP-5 400/132 kV-JBP2: (89B2-1, 520-1, 8901-1 y 893-1) (11) (12)	Vizcaya	10.08.24
SE 400 kV VILECHA: Nueva posición Futura COLECTORA VILECHA (52-41, 8904-41, 8904-34 y 89-4)	León	13.08.24
SE 400 kV GATIKA: Nueva posición en nueva calle 1 TRP-5 400/132 kV-JBP1: (521-1 y 8910-1 y 89B1-1) (12)	Vizcaya	26.08.24
SE 220 kV DOS HERMANAS: Nueva posición ACP (GIS) en calle 6 (13)	Sevilla	28.08.24

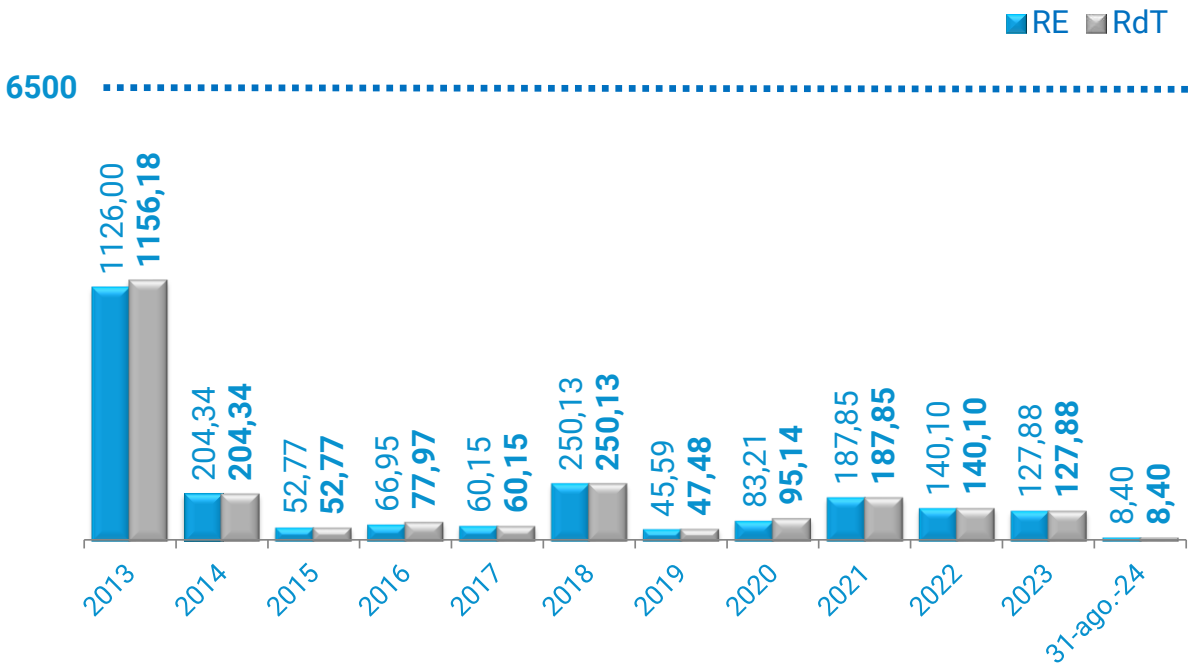
- (9) Seccionadores 89B2-8 y 89-8: no se les ha dado tensión todavía.  
 (10) Finaliza el proceso de paso de barra simple a doble barra con ACP  
 (11) Desaparece el 893-3 y la 573-3 salida anterior TRP-5  
 (12) Dentro del proceso del cambio de calle 3 a nueva calle 1 del TRP-5 400/132 kV  
 (13) Causa baja el antiguo ACP de calle 12

# red eléctrica

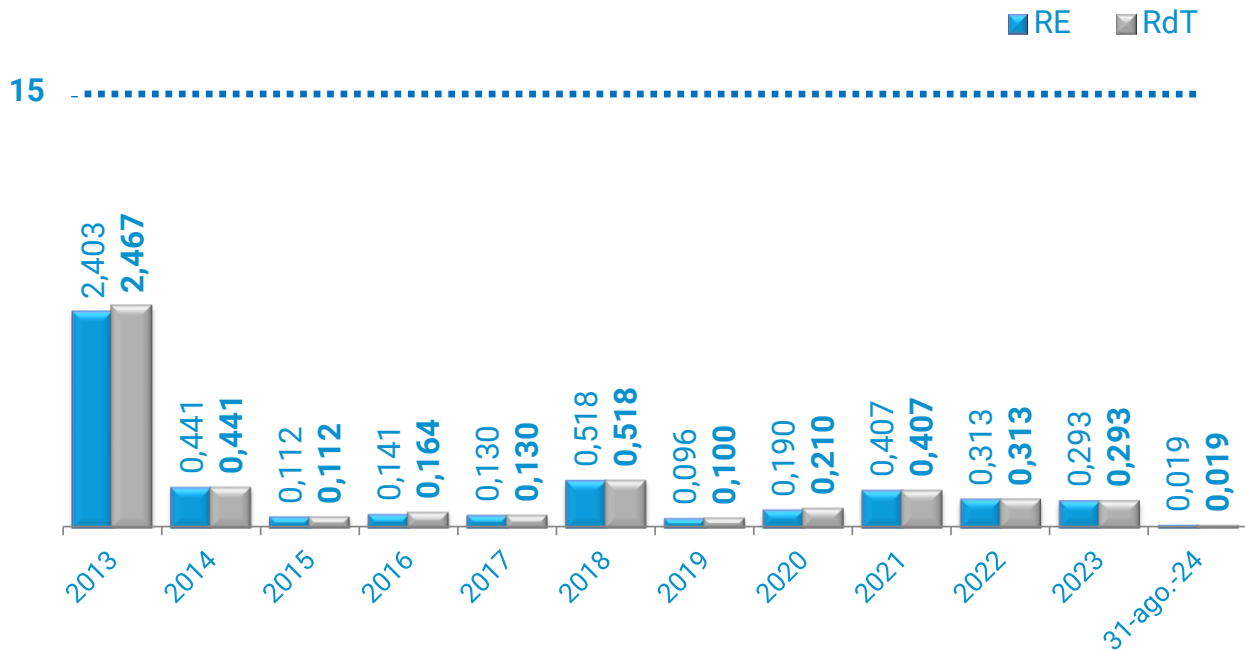


5. Calidad del servicio

Energía no Suministrada (ENS) Peninsular (MWh)



Tiempo de interrupción medio (TIM) Peninsular (minutos)



Los datos para el año 2023 y 2024 son provisionales.

# redeia

El valor de lo esencial

---

red eléctrica

reintel

hispasat

redinter

elewit