



red eléctrica

Una empresa de Redeia

# Reunión Comité Técnico de Seguimiento de la Operación del Sistema Eléctrico Ibérico: Operación

Dirección de Operación en tiempo Real

Enero, 2025

1. Consumo peninsular. Evolución 2024.
2. Mix de producción y reservas hidráulicas.
3. Interconexiones.
4. RdT:
  - Nuevas instalaciones.
5. Calidad del servicio.

# red eléctrica

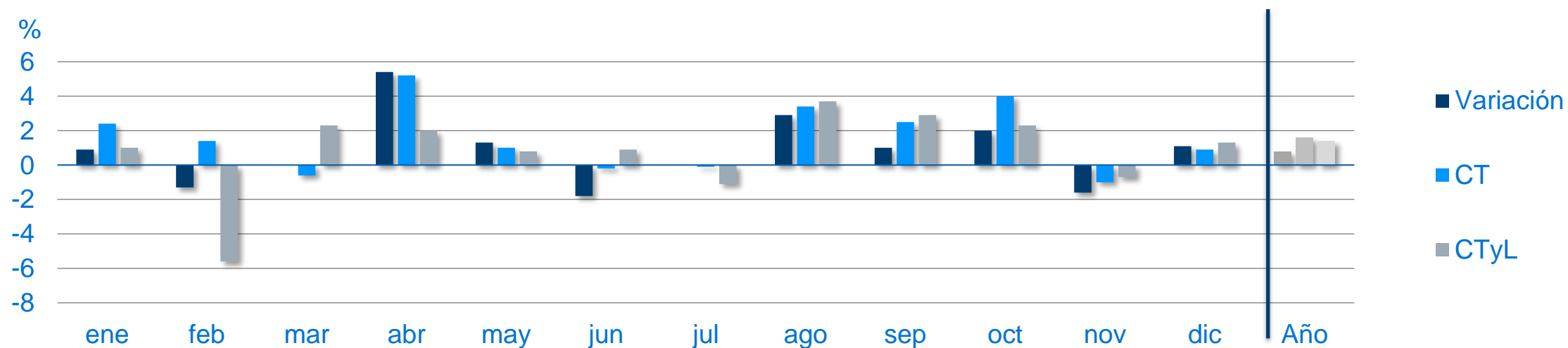


## 1. Consumo peninsular.

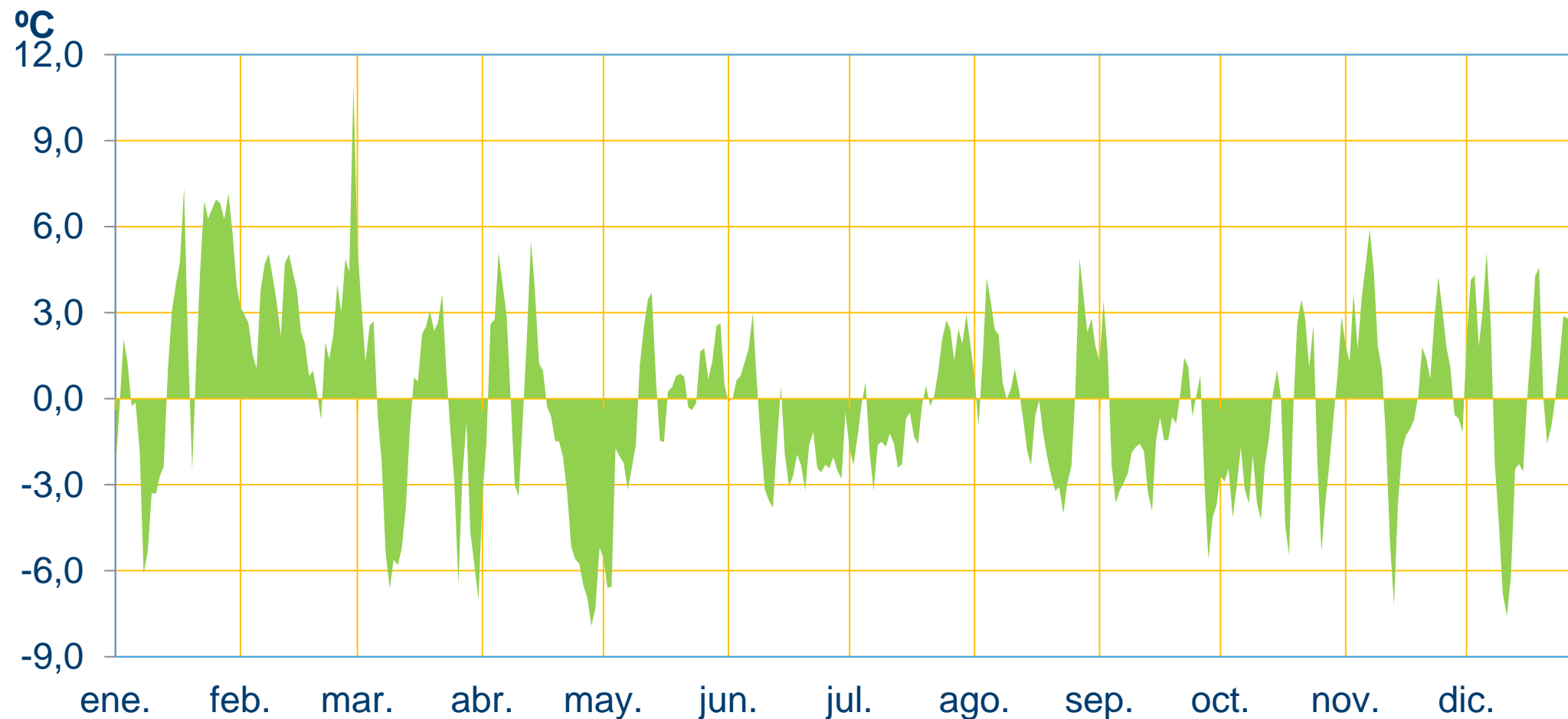
Evolución 2024

Datos Provisionales 31.12.24

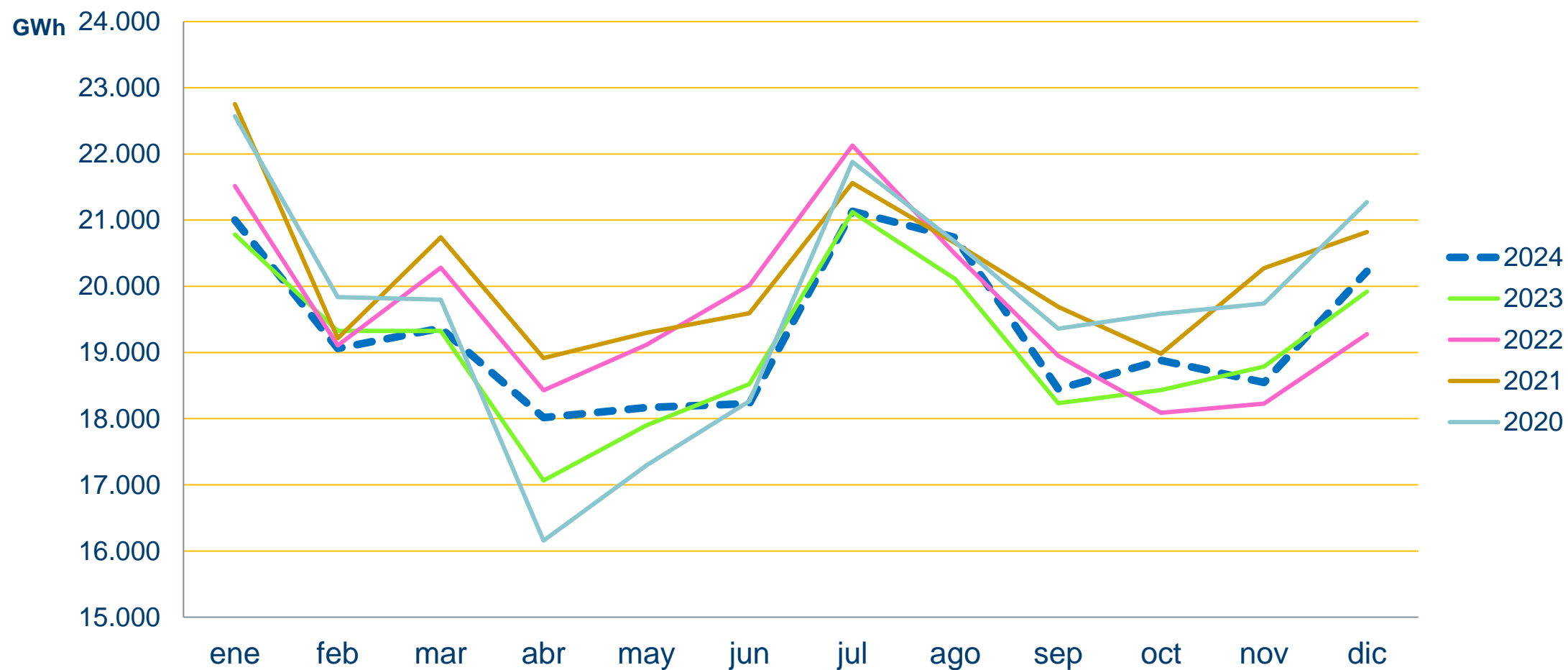
	Enero	Febrero	Marzo	Abril	Mayo	Junio	Julio	Agosto	Septiembre	Octubre	Noviembre	Diciembre
Potencia máxima (MW)	38.272	35.408	35.636	33.408	31.339	31.685	36.184	35.984	33.763	32.611	34.482	37.880
Consumo Máximo diario (GWh)	771	708	704	651	639	671	757	764	695	655	684	765
Consumo Mensual (GWh)	20.953	19.042	19.350	18.000	18.166	18.226	21.132	20.713	18.450	18.879	18.547	20.225
Δ Mes (%)	+0,9	-1,3	+0,0	+5,4	+1,3	-1,8	-0,0	+2,9	+1,0	+2,0	-1,6	+1,1
Δ Mes Corregida temperatura (CT) (%)	+2,4	+1,4	-0,6	+5,2	+1,0	-0,2	-0,1	+3,2	+2,5	+4,0	-1,0	+0,9
Δ Mes Corregida (CT y L) (%)	+1,0	-5,6	+2,3	+2,0	+0,8	+0,9	-1,1	+3,5	+2,9	+2,3	-0,7	+1,3
Δ Año Acumulado Absoluto (%)	+0,9	-0,2	-0,1	+1,1	+1,1	+0,7	+0,5	+0,9	+0,9	+1,0	+0,8	+0,8



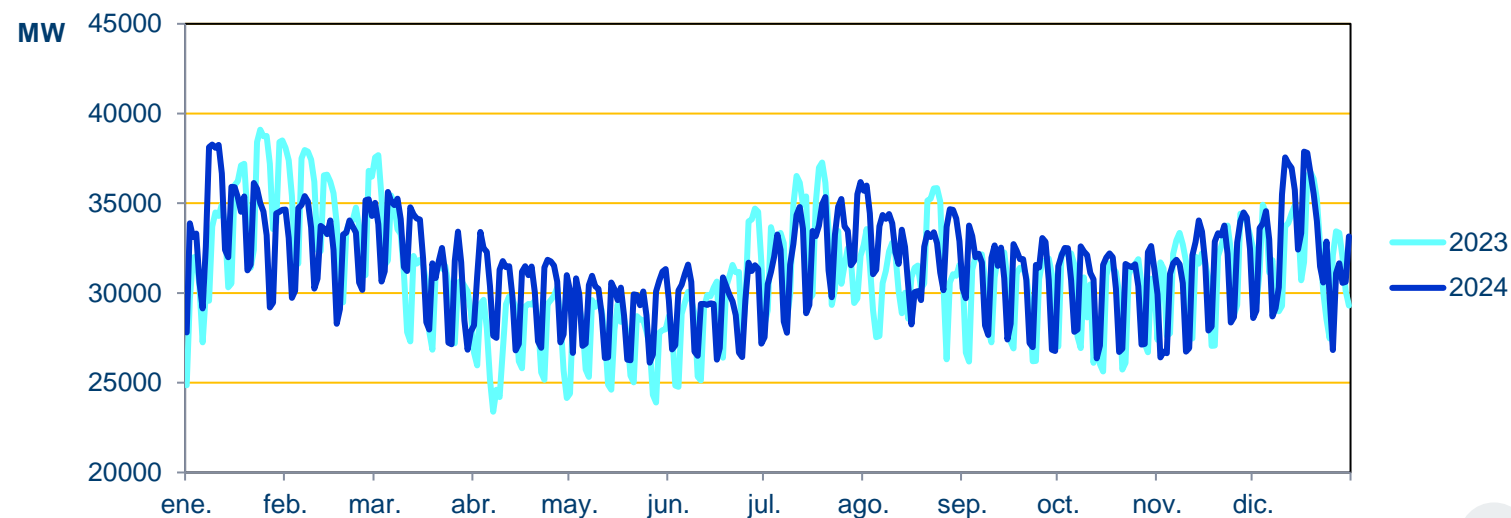
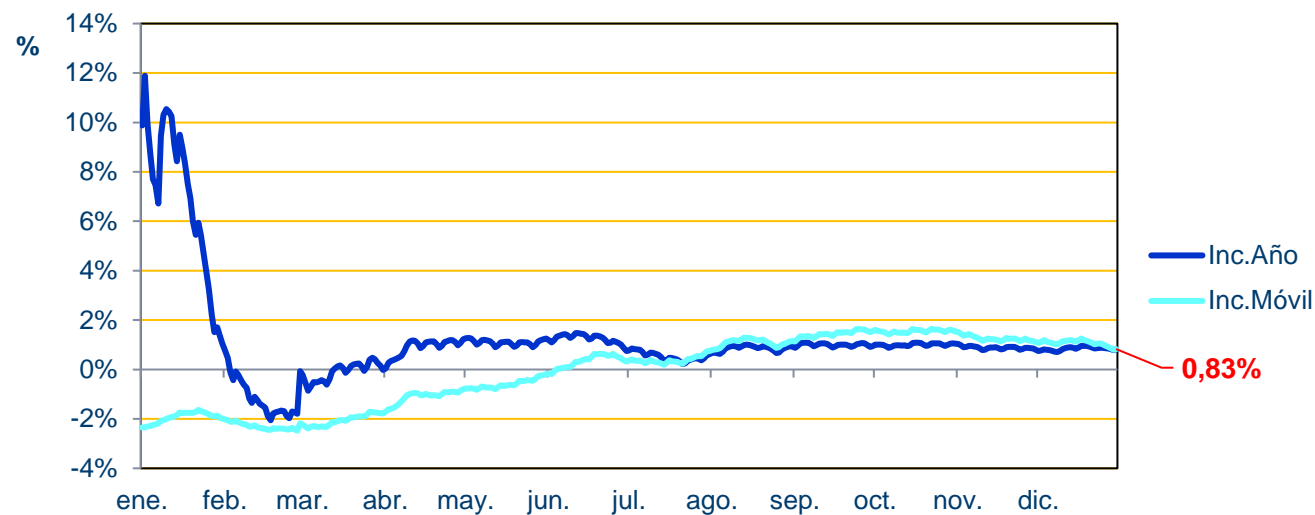
Datos Provisionales 31.12.24



Datos Provisionales 31.12.24



Datos Provisionales 31.12.24



	Invierno		Verano	
Potencia (MW)	(2ª sem. 09.01.24)	(4ª sem. 24.01.23)	(4ª sem. 30.07.24)	(3ª sem. 19/07/23)
	38.272	39.101	36.184	37.278
Consumo Diario (GWh)	(2ª sem. 10.01.24)	(4ª sem. 24.01.23)	(4ª sem. 30.07.24)	(3ª sem. 19/07/23)
	771	779	757	778

Variación Consumo (%)	Mes	Año	Año móvil
Noviembre	-1,7 (+3,6)	+0,8 (-3,0)	+1,1 (-3,4)
Diciembre	+1,2 (+4,5)	+0,8 (-2,4)	+0,8 (-2,4)

Entre paréntesis, valores año anterior.



# red eléctrica

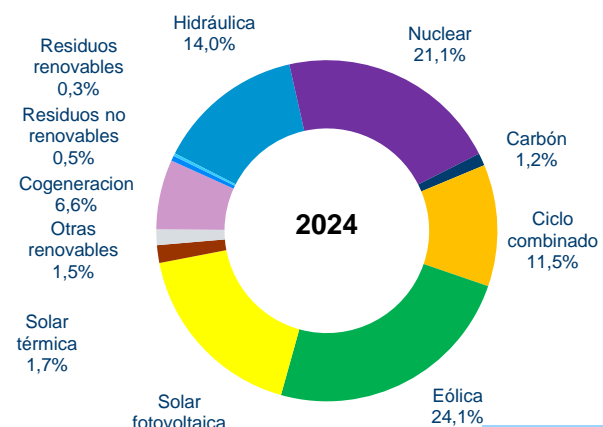
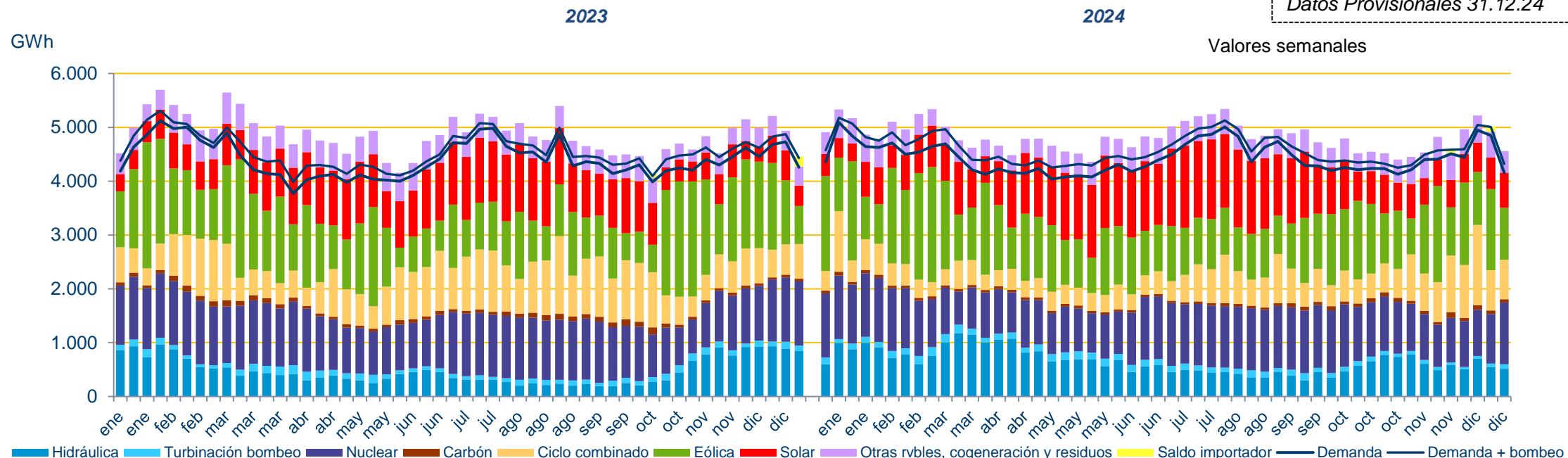


2. Mix de producción y  
reservas hidráulicas

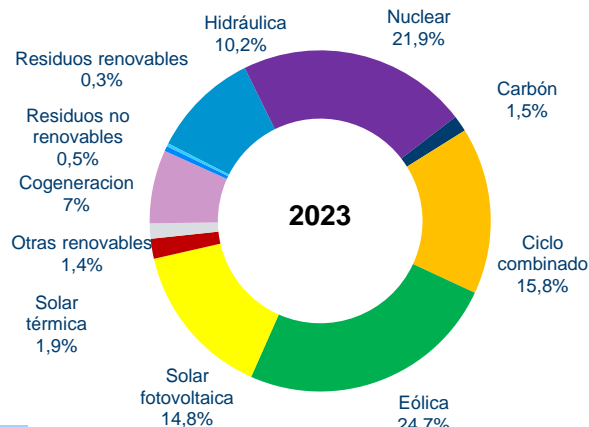
# Mix generación y Cobertura de demanda en SEPE

red eléctrica

Datos Provisionales 31.12.24

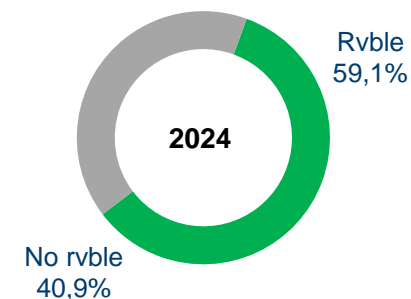


enero-diciembre

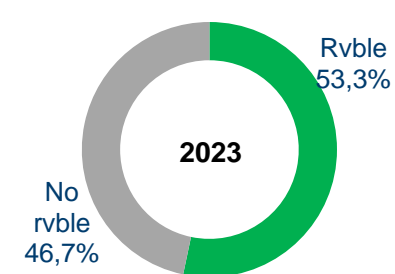


$\Sigma$  Energías sin emisión CO<sub>2</sub> ≈ 80,1 %

$\Sigma$  Energías sin emisión CO<sub>2</sub> ≈ 75,2 %

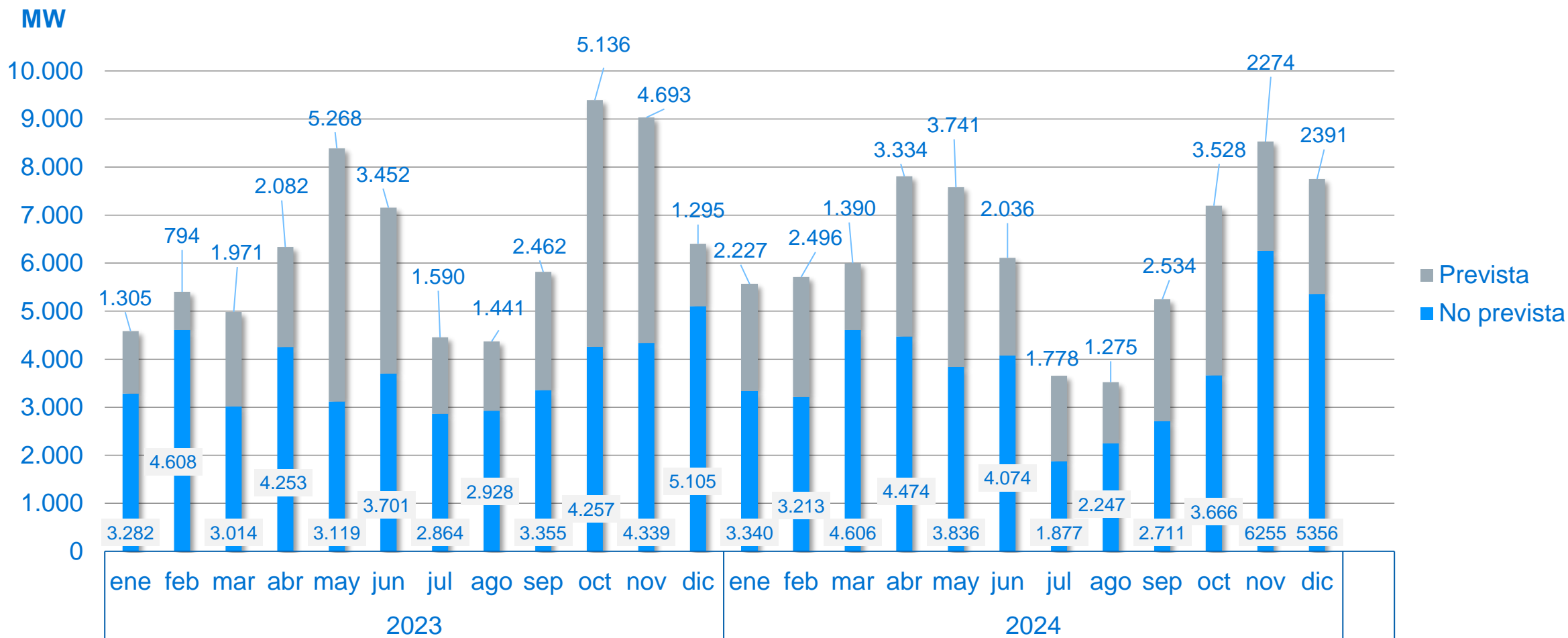


enero-diciembre

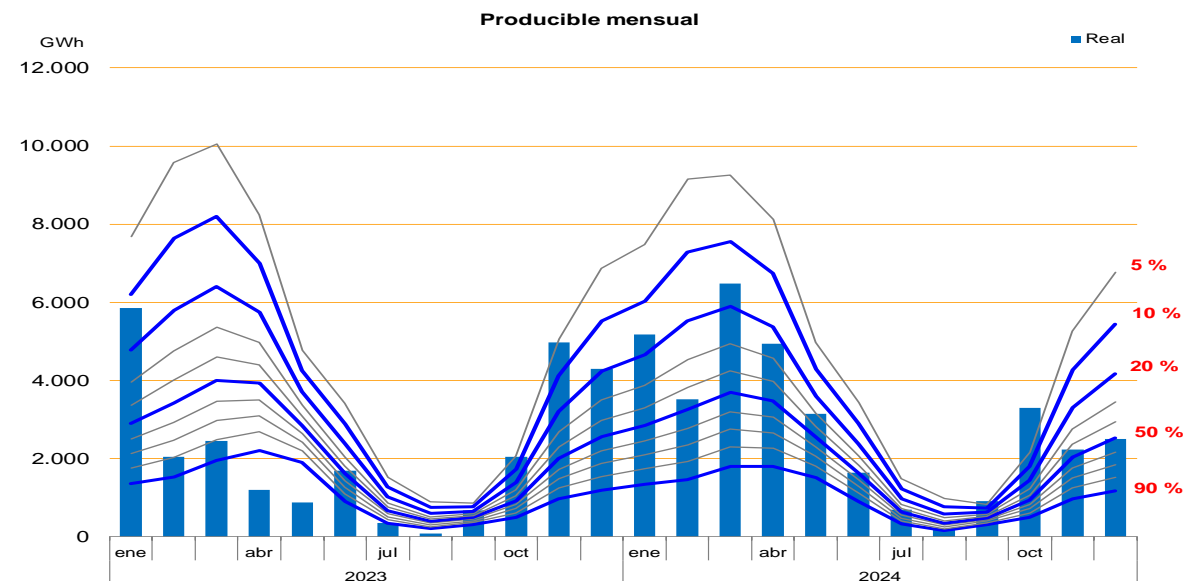
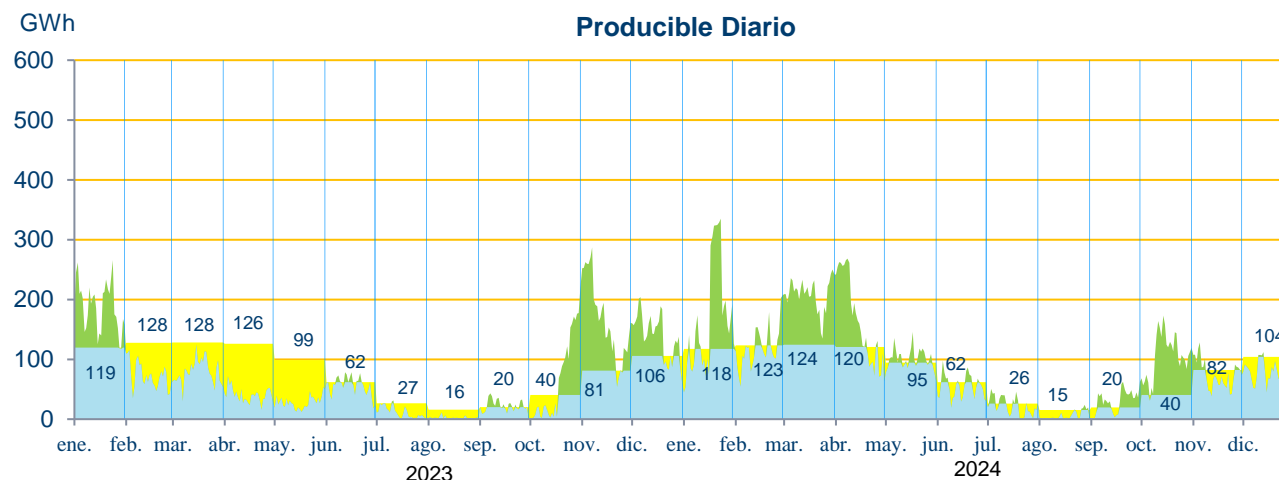


# 2024/2023 Indisponibilidad equipo térmico. Media Horaria mensual red eléctrica

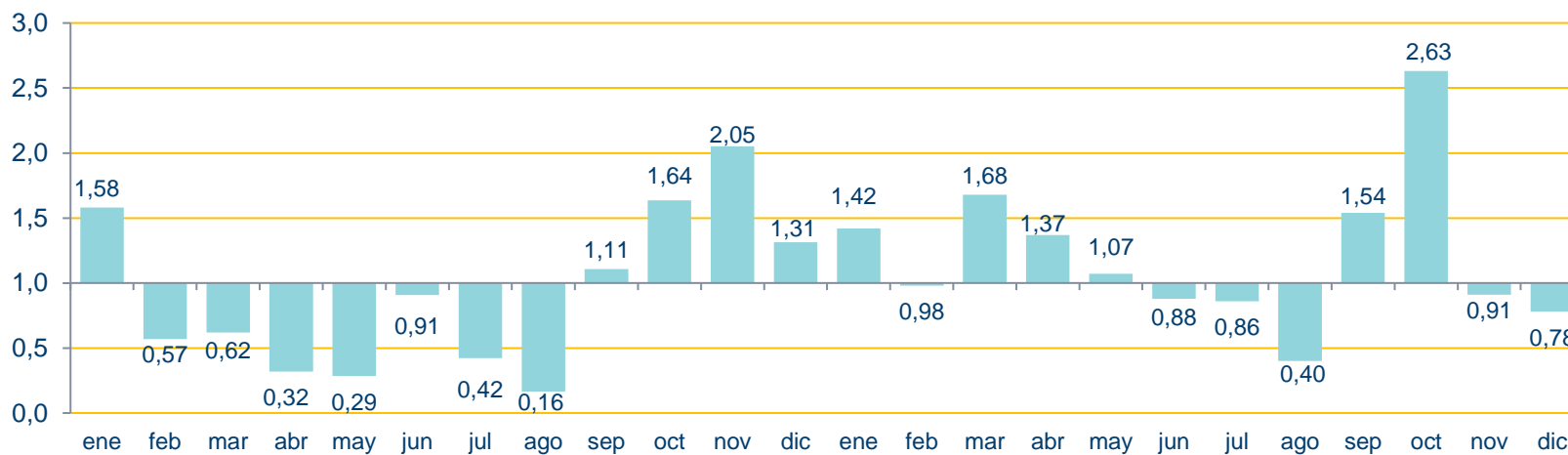
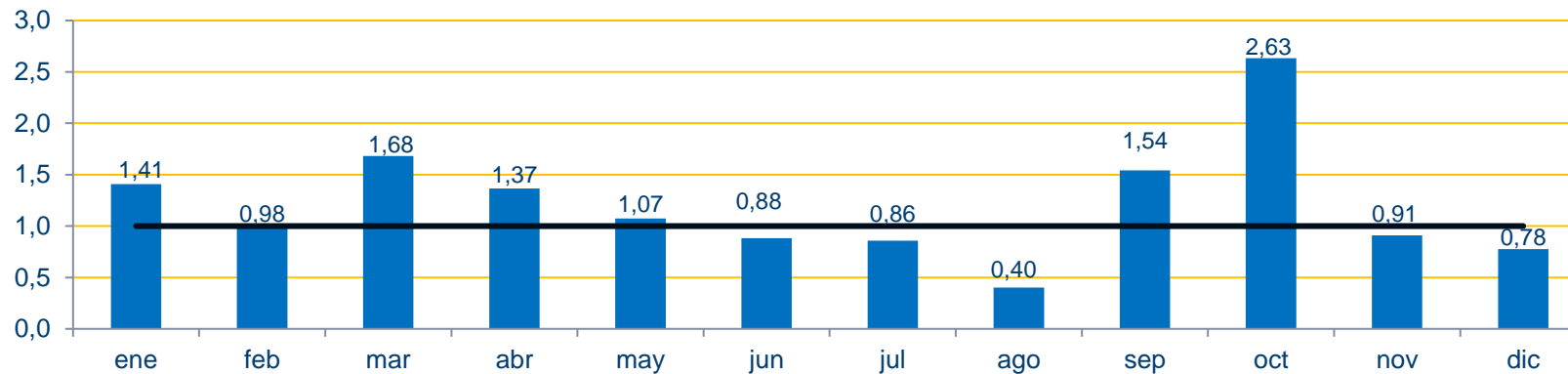
Datos Provisionales 31.12.24

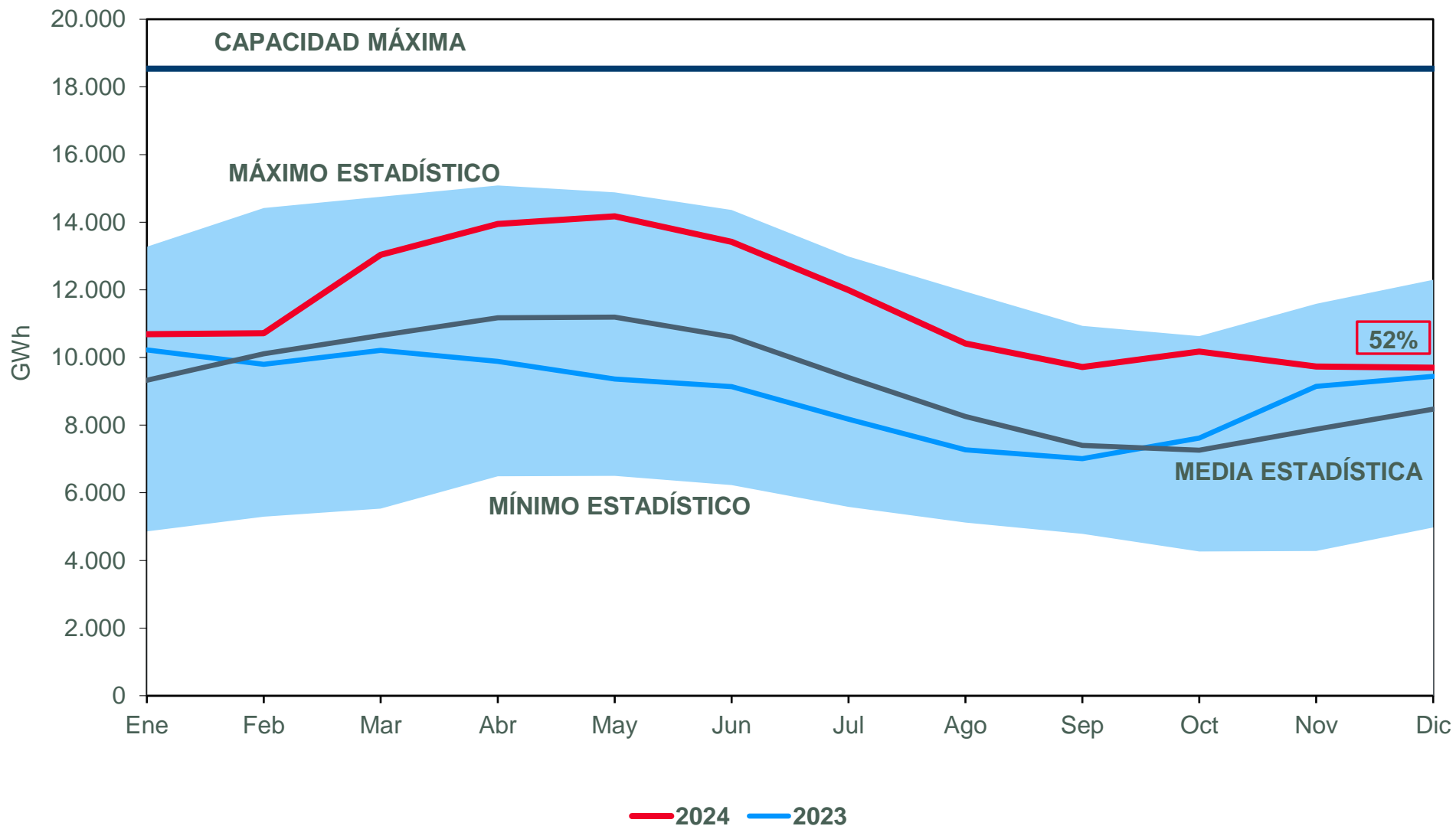


Datos Provisionales 31.12.24



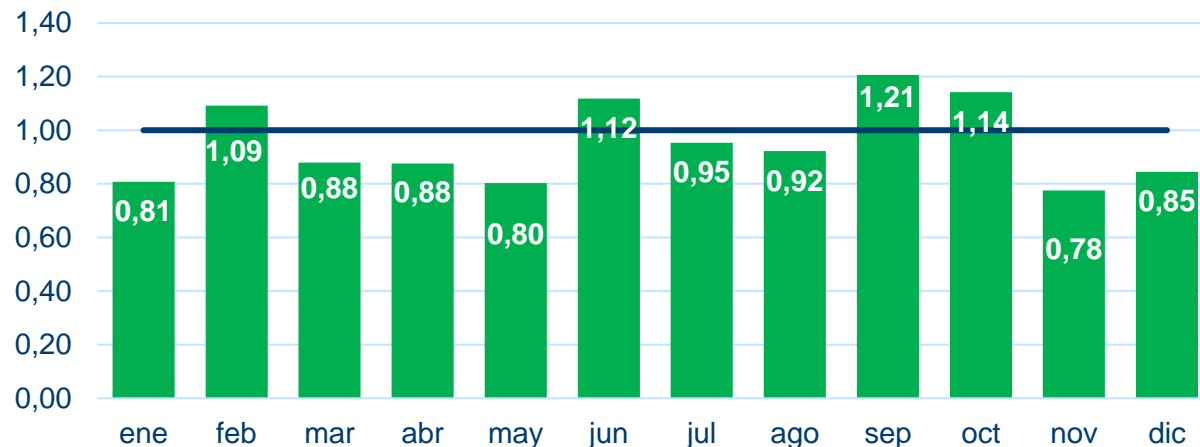
Datos Provisionales 31.12.24





Datos Provisionales 31.12.24

### Índice producible eólico 2024

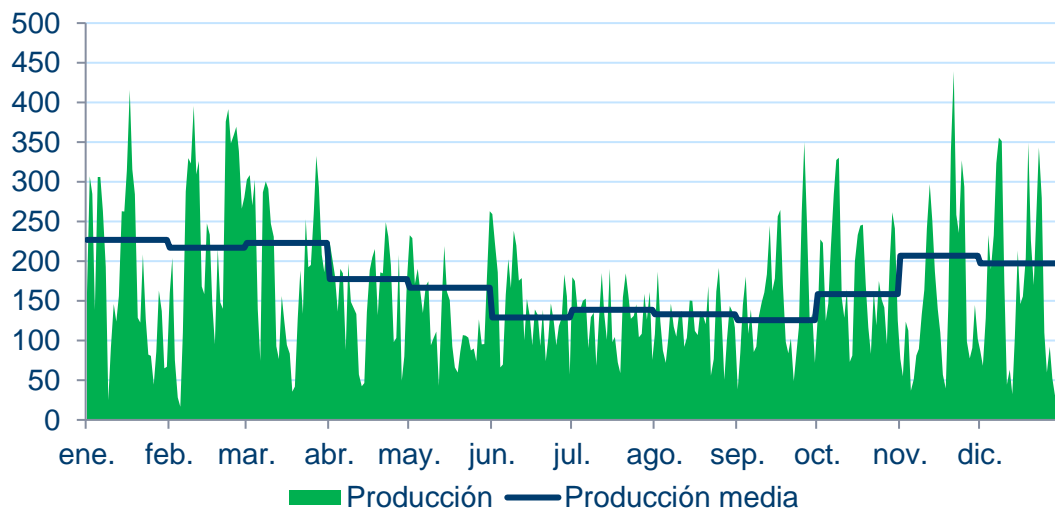


enero-diciembre 2024

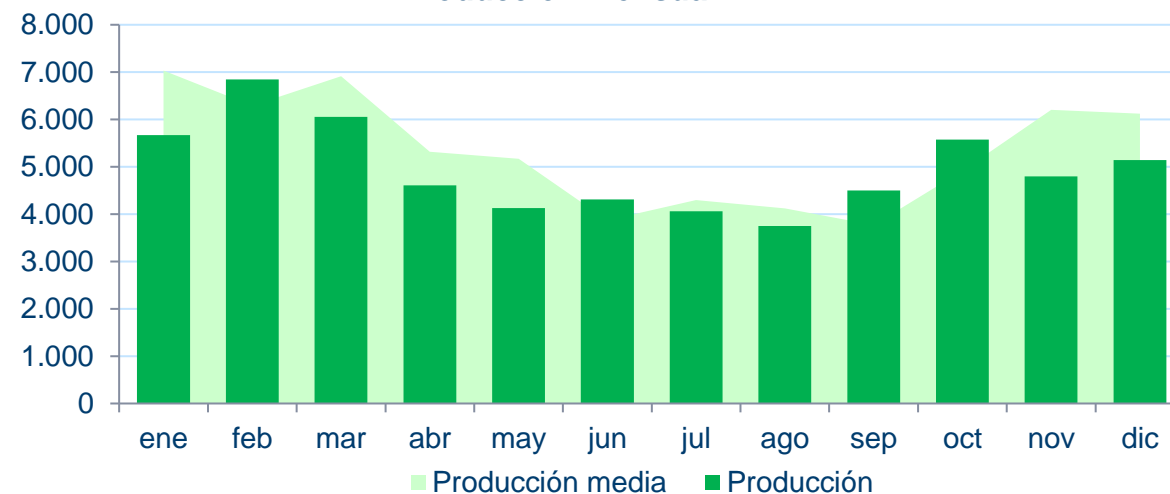
Generación máxima	20.196	26.02.24 21.22h
Energía máxima diaria	439 GWh	21.11.24
Producción máxima mensual	6,85 TWh	febrero

Récord

### Producción diaria



### Producción mensual

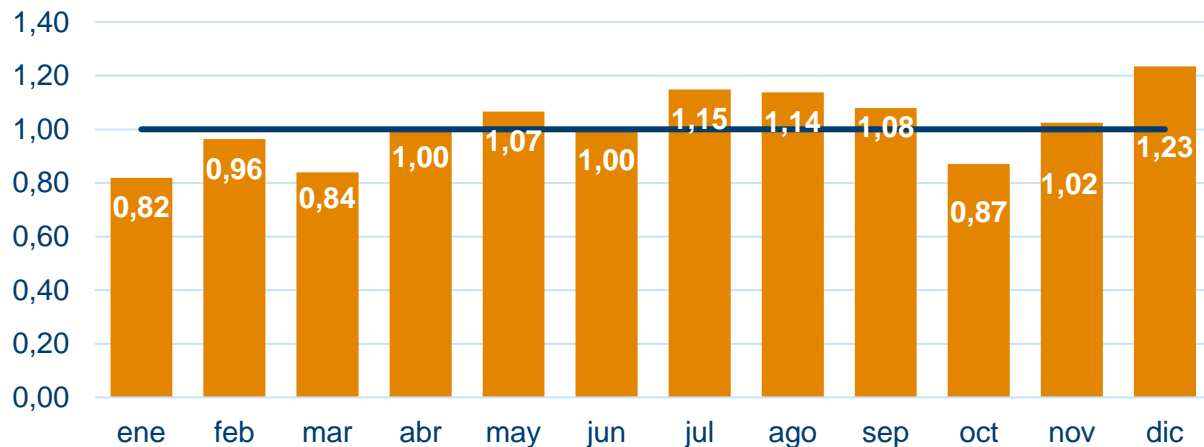


# 2024 Índice de producible solar fotovoltaico

red eléctrica

Datos Provisionales 31.12.24

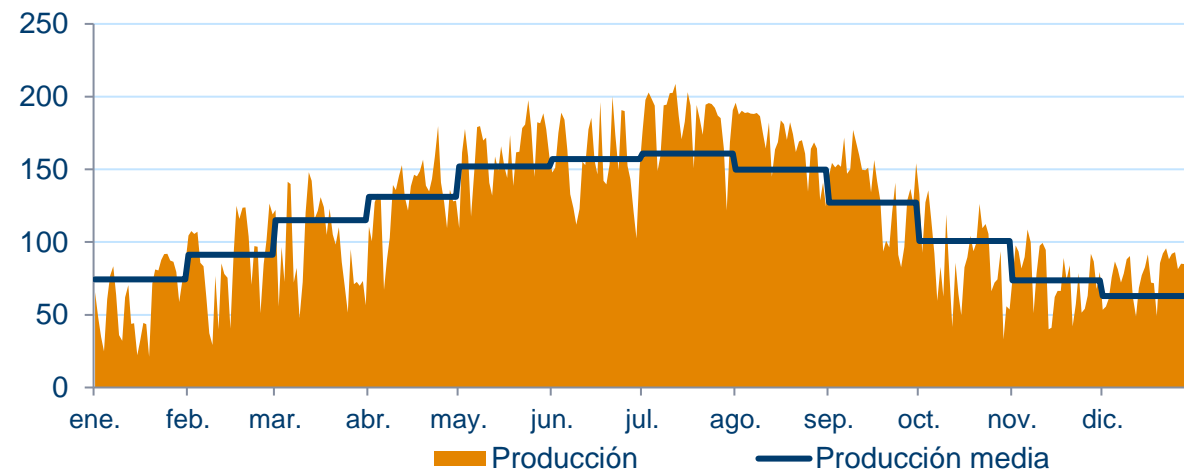
Índice producible solar fotovoltaico 2024



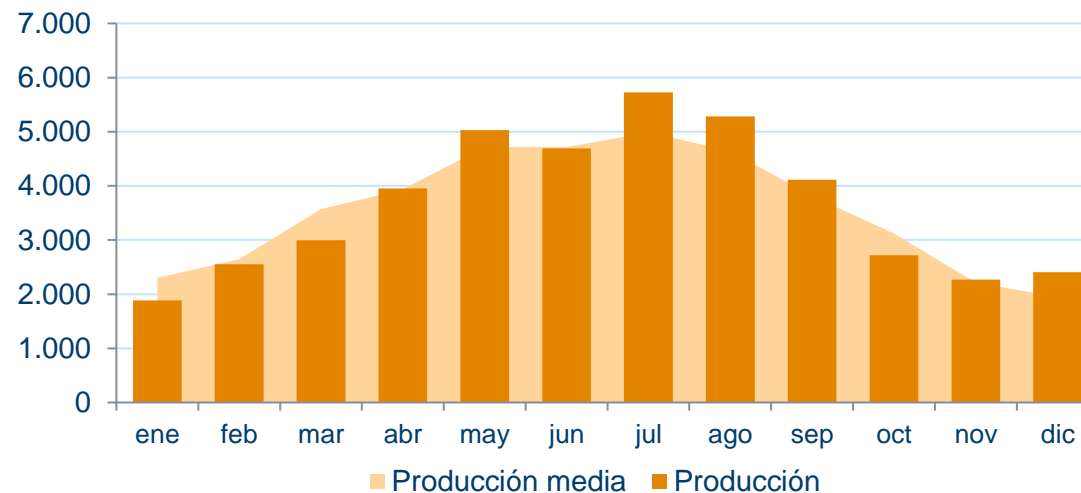
enero–diciembre 2024

Generación máxima	19.977 MW	12.07.24 14.51 h
Energía máxima diaria	209 GWh	12.07.2024
Producción máxima mensual	5,7 TWh	julio

GWh Producción diaria

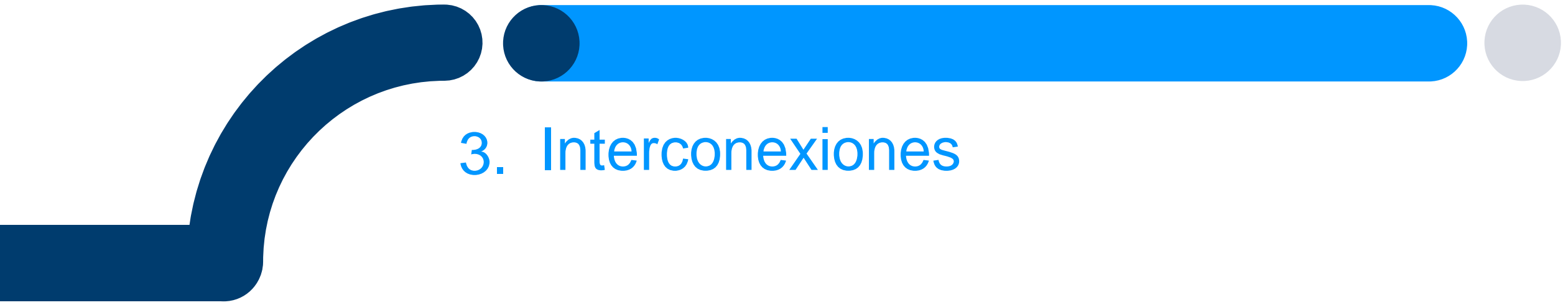


GWh Producción mensual



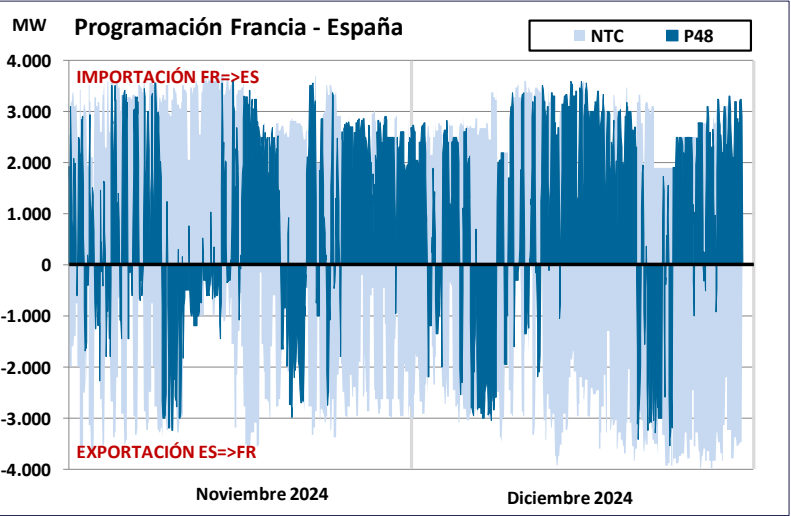


# red eléctrica

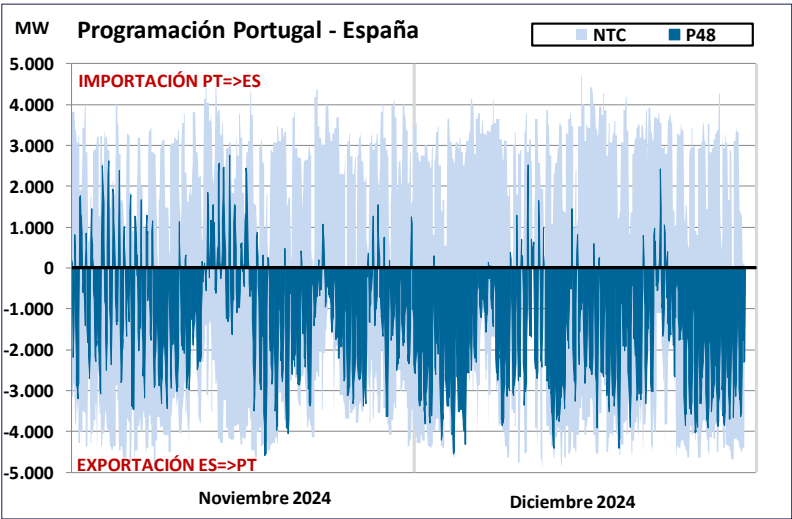


## 3. Interconexiones

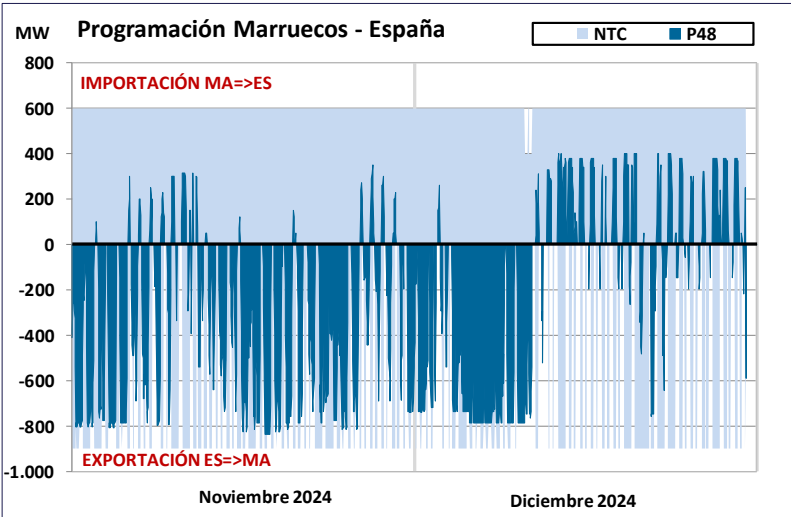
Utilización de la capacidad: Noviembre - Diciembre 2024



IFE		NTC (MW)				P48 (MWh)		
		Mínimo	Máximo	Medio	P <sub>70</sub>	Máximo	Medio	%Horas Cong.
Noviembre	FR=>ES	1.400	3.792	3.003	3.376	3.607	1.328	23%
	ES=>FR	150	3.700	2.067	2.821	3.237	445	19%
Diciembre	FR=>ES	1.200	3.607	2.747	3.099	3.598	1.716	45%
	ES=>FR	0	3.977	2.763	3.284	3.545	496	13%



IPE		NTC (MW)				P48 (MWh)		
		Mínimo	Máximo	Medio	P <sub>70</sub>	Máximo	Medio	%Horas Cong.
Noviembre	PT=>ES	0	4.500	2.571	3.195	2.764	199	2%
	ES=>PT	650	4.905	3.466	4.011	4.590	1.299	3%
Diciembre	PT=>ES	0	4.725	2.803	3.375	2.528	52	1%
	ES=>PT	0	4.905	3.534	4.230	4.545	2.056	5%



IME		NTC (MW)				P48 (MWh)		
		Mínimo	Máximo	Medio	P <sub>70</sub>	Máximo	Medio	%Horas Cong.
Noviembre	MA=>ES	600	600	600	600	350	23	0%
	ES=>MA	0	900	680	900	837	343	38%
Diciembre	MA=>ES	600	600	600	600	400	133	0%
	ES=>MA	0	900	498	900	758	35	3%

# red eléctrica



4. RdT:  
Nuevas instalaciones

Líneas	Provincia	Fecha
L-400 kV ALMENDRALES-ARAGÓN y L-400 kV ALMENDRALES-MEQUINENZA (1)	Zaragoza	03.11.24
L-220 kV PÁRAMO DE POZA- EÓLICAS 1 PÁRAMO DE POZA 1 (No RE) (2)	Burgos	05.11.24
L-400 kV SAN FERNANDO-MORATA y L-400 kV SAN FERNANDO-SS.REYES (3)	Madrid	05.11.24
L-400 kV CERRATO-CERRATO PROMOTORES 1 (No RE)	Palencia	19.11.24
L-400 kV XOVE- ALUMINIO SAN CRIPIÁN 1 (No RE) (7)	Lugo	22.11.24
L-400 kV ICHASO-GÜEÑES 1 y L-400 kV ICHASO-ABANTO 1 (9)	Guipúzcoa	02.12.24
L-220 kV OLMEDILLA-OLMEDILLA RENOVABLES 1 (no RE) (5)	Cuenca	12.12.24
L-220 kV ABRERA GIS-RUBÍ 1 y L-220 kV ABRERA GIS-ABRERA 1 (6)	Barcelona	16.12.24
L-400 kV CAPARACENA-CAPARACENA PROMOTO-RES (no RE) (5) (4)	Granada	17.12.24
Nuevas L-220 kV SUIDO-FONTEFRIA 1 y L-220 kV FONTEFRIA-PAZOS 1 (8)	Pontevedra	19.12.24
L-220 kV FONTEFRIA-PAZOS 2	Pontevedra	20.12.24

Subestaciones	Provincia	Fecha
SE 400 kV ALMENDRALES (1)	Zaragoza	03.11.24
SE 400 kV SAN FERNANDO (3)	Madrid	05.11.24
SE 220 kV ABRERA GIS (6)	Barcelona	16.12.24
SE 220 kV FONTEFRIA (8)	Pontevedra	19.12.24

REAs	Potencia (MVA)	Provincia	Fecha
SE 400 kV ANCHUELO: REA 1	150	Madrid	16.12.24

- (1) Desaparece L-400 kV ARAGÓN-MEQUINENZA.  
 (2) Sustituye a la anterior posición TRP-2 220/20 kV PÁRAMO DE POZA.  
 (3) Desaparece L-400 kV MORATA – SS.REYES  
 (4) Pendiente pruebas en carga  
 (5) Para evacuación de generación RCR.  
 (6) Dentro del proceso de paso de SE 220 kV ABRERA a Nueva SE 220 kV ABRERA GIS. Desaparece L-220 kV ABRERA-RUBÍ.  
 (7) Desaparece L-400 kV XOVE-ALUMINIO 1 (No Red Eléctrica).  
 (8) Nueva subestación. Desaparece L-220 kV SUIDO-PAZOS.  
 (9) Desaparece L-400 kV ABANTO-GÜEÑES 1.



Transformadores RdD	Potencia (MVA)	Provincia	Fecha
SE 220/132 kV ANDUJAR: ATP1 220/132 kV ANDUJAR (No RE) <b>(12)</b>	200	Jaén	08.11.24
SE 220/132 kV SANTIPONCE: ATP-1 220/132 kV (No RE) <b>(14)</b>	150	Sevilla	27.11.24
SE 220/132 kV ESQUEDAS: ATP-3 220/132 kV (No RE) <b>(10)</b>	200	Huesca	02.12.24
SE 220/132 kV MADRIDEJOS: ATP-1 220/132 kV (No RE) <b>(11)</b>	240	Toledo	02.12.24
SE 220/30 kV OLMEDILLA: TF1 220/30 kV (No RE) <b>(5)</b>	150	Cuenca	12.12.24

Transformadores RdT	Potencia (MVA)	Provincia	Fecha
SE 400/220 kV SAN FERNANDO: ATP-1 400/220 kV <b>(13)</b>	600	Madrid	11.11.24
SE 400/220 kV FUENDETODOS: ATP-2 400/220 kV	600	Zaragoza	27.11.24

- (5)** Para evacuación de generación RCR.
- (10)** Queda en carga el 05.12.24.
- (11)** Sustituye al anterior de 120 MVA. Queda en carga el 03.12.24.
- (12)** Sustituye al anterior de 150 MVA. Queda en carga el 11.11.24.
- (13)** Tras 24 horas en tensión, queda desacoplado en baja hasta la realización de la puesta en carga y la puesta en servicio de la subestación de 220 kV.
- (14)** Sustituye al anterior de la misma capacidad.

Posiciones SE	Provincia	Fecha
SE 220 kV HÍJAR: Nueva posición futura TRP-2 220/132 kV (89B1-6, 89B2-6, 89-6 y 52-6).	Aragón	05.11.24
SE 220 kV CASILLAS: Nuevo acoplamiento, nueva JBP2.	Córdoba	06.11.24
SE 400 kV OLMEDO: Nueva calle 3 futura OLMEDO RENOVABLES (Interruptores 520-3 y 522-3 y seccionadores 89B1-3, 8902-3, 8920-3 y 89B2-3).	Valladolid	11.11.24
SE 400 kV BARCINA: Nueva posición Futura EL CARRASCAL 1- JBP1 (8910-1, 8901-1, 893-1 y 521-1).	Burgos	14.11.24
SE 220 kV BRAZATORTAS: Nueva posición ADIF BRAZATORTAS 1 (futura). Calle 2 con nuevo interruptor 52-2 y seccionadores 89B1-2, 89B2-2 y 89-2. Nueva posición ADIF BRAZATORTAS 2 (futura). Calle 1 con nuevo interruptor 52-1 y seccionadores 89B1-1, 89B2-1 y 89-1.	Ciudad Real	27.11.24
SE 220 kV ESQUEDAS: Nueva posición RE (89B1-3, 89B2-3, 89-3 y 52-3)	Huesca	02.12.24
SE 400 kV GUILLENA: Nueva posición COLECTORA 1 PROMOTORES GUILLENA (15)	Sevilla	02.12.24
SE 400 kV CASTELLAR DE LA FRONTERA: Nueva calle 4 ADIF-CASTELLAR 1 y 2 (521-4, 520-4, 522-4 y seccionadores 89B1-4, 8910-4, 8901-4, 8902-4, 8920-4 y 89B2-4). Nueva posición FUTURA GUADARRANQUE 1 (520-3 y 522-3 y seccionadores 894-3, 8902-3, 8920-3 y 89B2-3). Nueva posición JORDANA 1 (520-2 y 89B2-2).	Cádiz	03.12.24
SE 400 kV TABERNAS: Nueva CALLE 5 (893-5, 89B1-5, 8910-5, 8901-5, 8902-5, 8920-5, 89B2-5, 894-5, 521-5, 520-5 y 522-5) correspondiente a las líneas futuras ADIF1 y ADIF2	Almería	12.12.24
SE 220 kV OLMEDILLA: Nueva posición OLMEDILLA RENOVABLES 1 (89B1-5, 89-5 y 52-5). (5)	Cuenca	12.12.24
SE 400 kV CAPARACENA: Nueva posición CAPARACENA PROMOTORES (89B1-2, 89B2-2, 8910-2, 8901-2, 893-2, 521-2 y 520-2). (5)	Granada	17.12.24
SE 220 kV FONTEFRÍA: Nueva posición PAZOS 2 (89-4, 89B1-4, 89B2-4 y 52-4)	Pontevedra	20.12.24
SE 220 kV PAZOS: Nueva posición FONTEFRÍA 2 (52-8, 89-8, 89B1-8 y 89B2-8).	Pontevedra	20.12.24
SE 400 kV MORATA: Nueva CALLE 7 Futura COLECTORA 1 MORATA 1 (520-7, 521-7, 893-7, 89B1-7, 8910-7, 8901-7 y 89B2-7)	Madrid	27.12.24

(15) Queda en carga el 18.12.24.

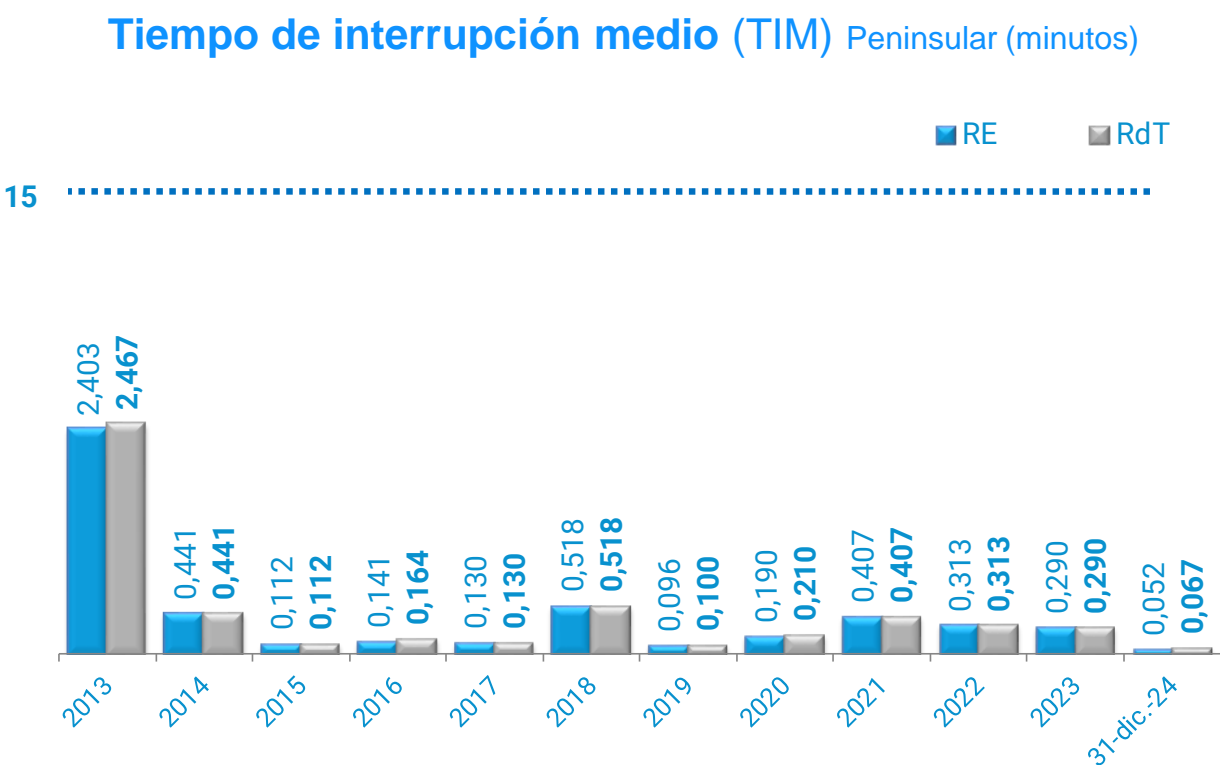
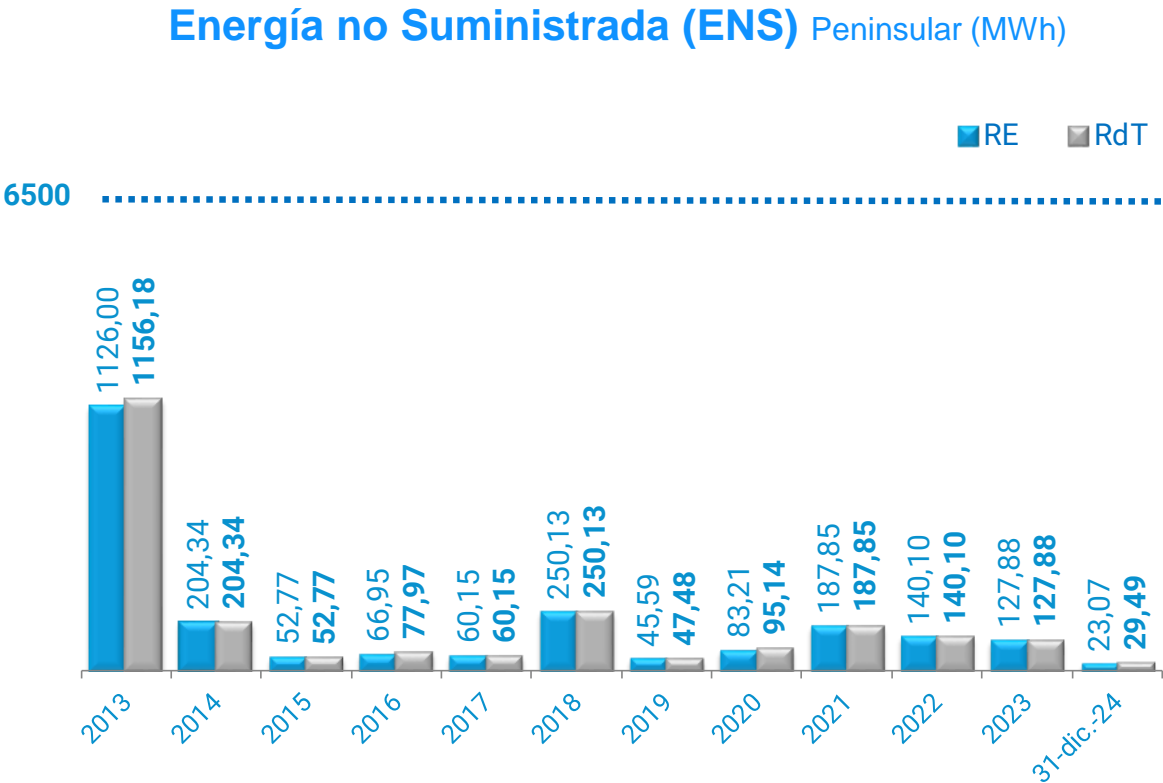
(5) Para evacuación de generación RCR.

# red eléctrica



5. Calidad del servicio





Los datos para el año 2024 son provisionales.



# redeia

El valor de lo esencial

---

red eléctrica

reintel

hispasat

redinter

elewit