



red eléctrica

Una empresa de Redeia

Reunión Comité Técnico de Seguimiento de la Operación del Sistema Eléctrico Ibérico: Operación

Dirección de Operación en tiempo Real

Julio, 2025

1. Consumo peninsular. Evolución 2025
2. Mix de producción y reservas hidráulicas
3. Interconexiones
4. RdT:
 - Nuevas instalaciones
 - Incidencias relevantes
5. Calidad del servicio

red eléctrica

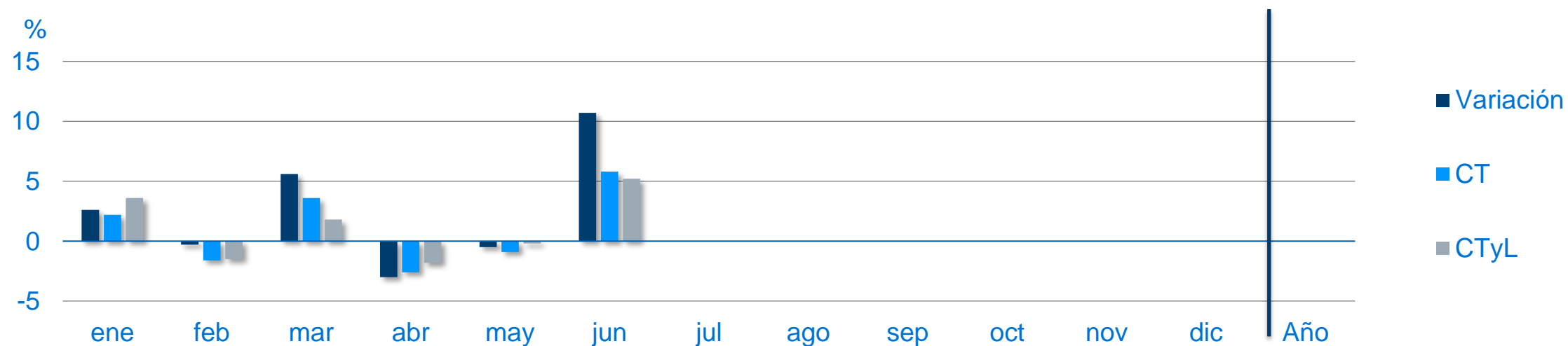


1. Consumo peninsular.

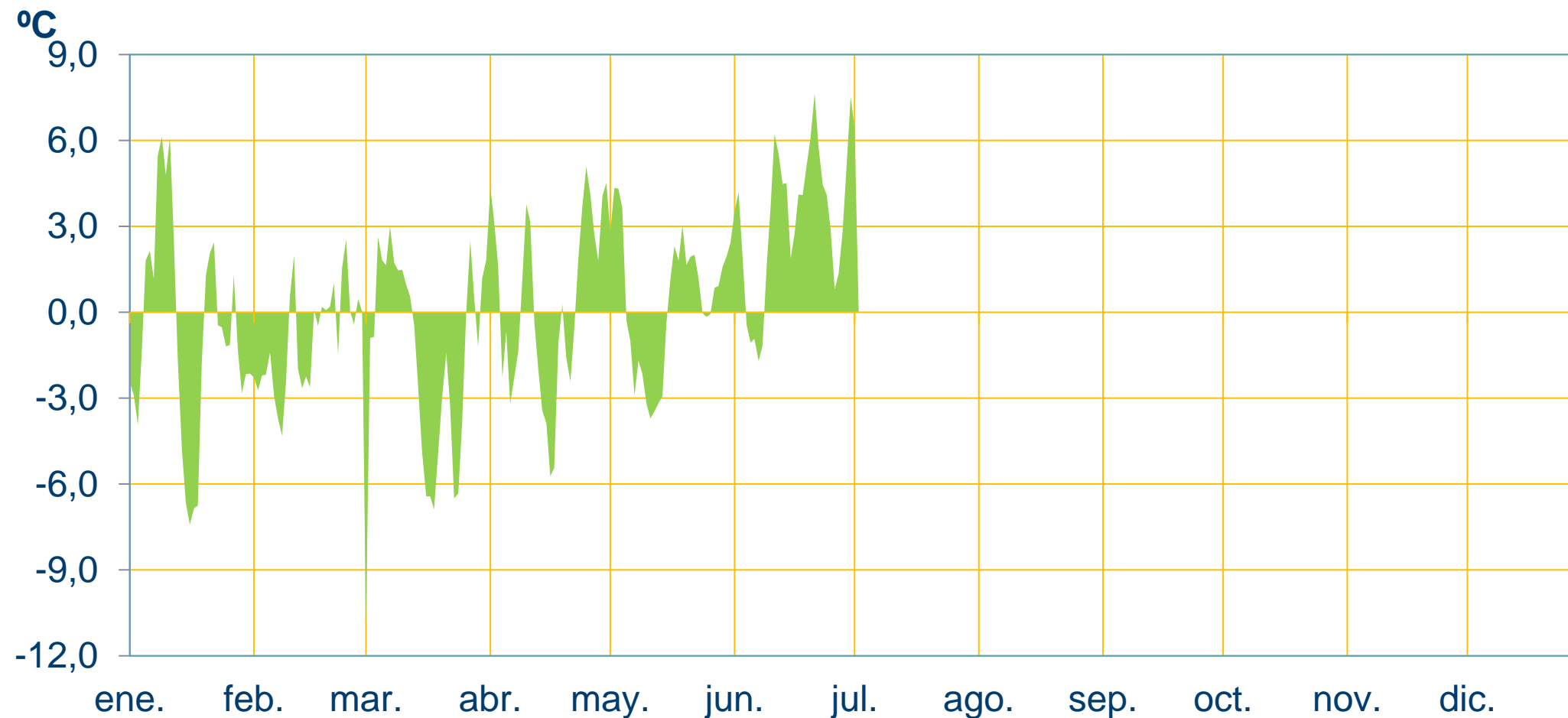
Evolución 2025

Datos Provisionales 01.07.25

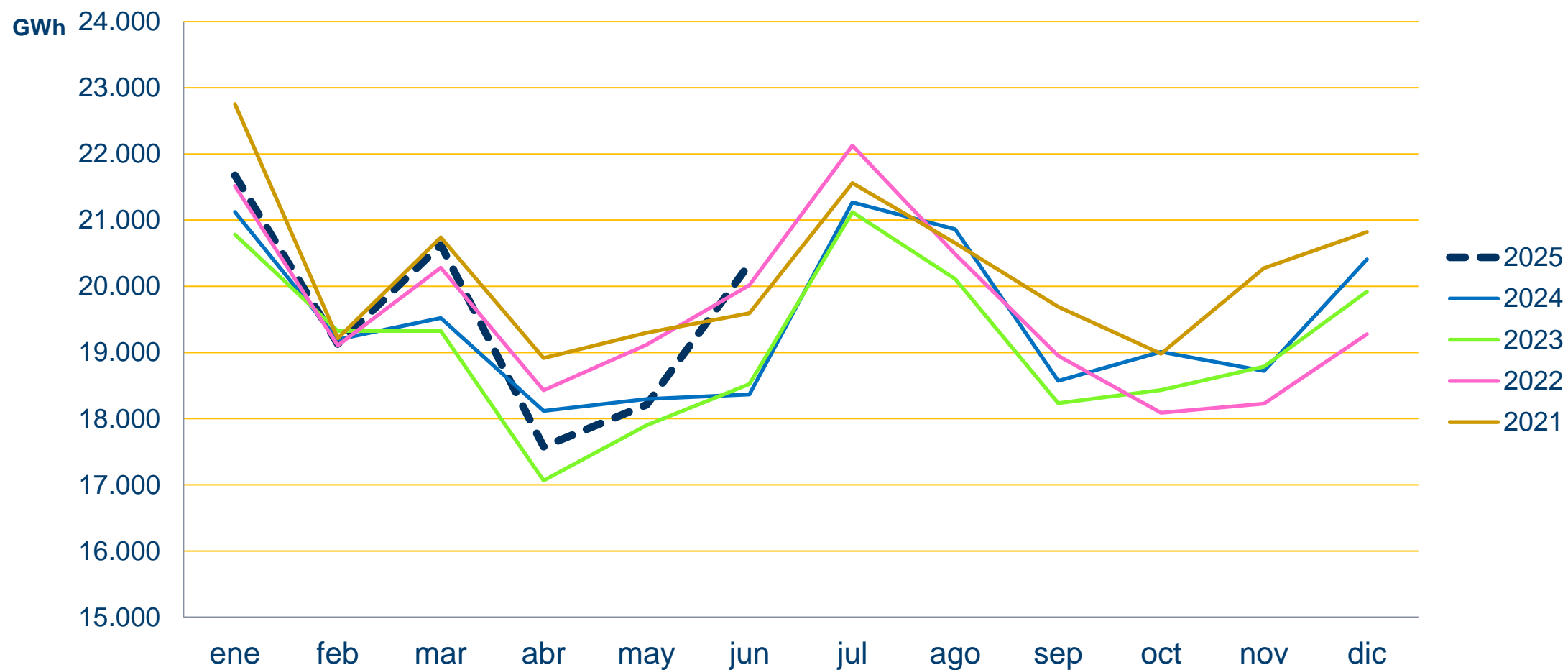
	Enero	Febrero	Marzo	Abril	Mayo	Junio	Julio	Agosto	Septiembre	Octubre	Noviembre	Diciembre
Potencia máxima (MW)	40.070	38.043	36.631	33.847	32.498	37.872						
Consumo Máximo diario (GWh)	793	753	729	678	671	784						
Consumo Mensual (GWh)	21.677	19.126	20.624	17.575	18.209	20.340						
Δ Mes (%)	+2,6	-0,4	+5,6	-3,0	-0,5	+10,8						
Δ Mes Corregida temperatura (CT) (%)	+2,2	-1,6	+3,6	-2,6	-0,8	+6,8						
Δ Mes Corregida (CT y L) (%)	+3,6	-1,5	+1,8	-1,8	-0,2	+5,2						
Δ Año Acumulado Absoluto (%)	+2,6	+1,2	+2,6	+1,3	+1,0	+2,6						



Datos Provisionales 01.07.25



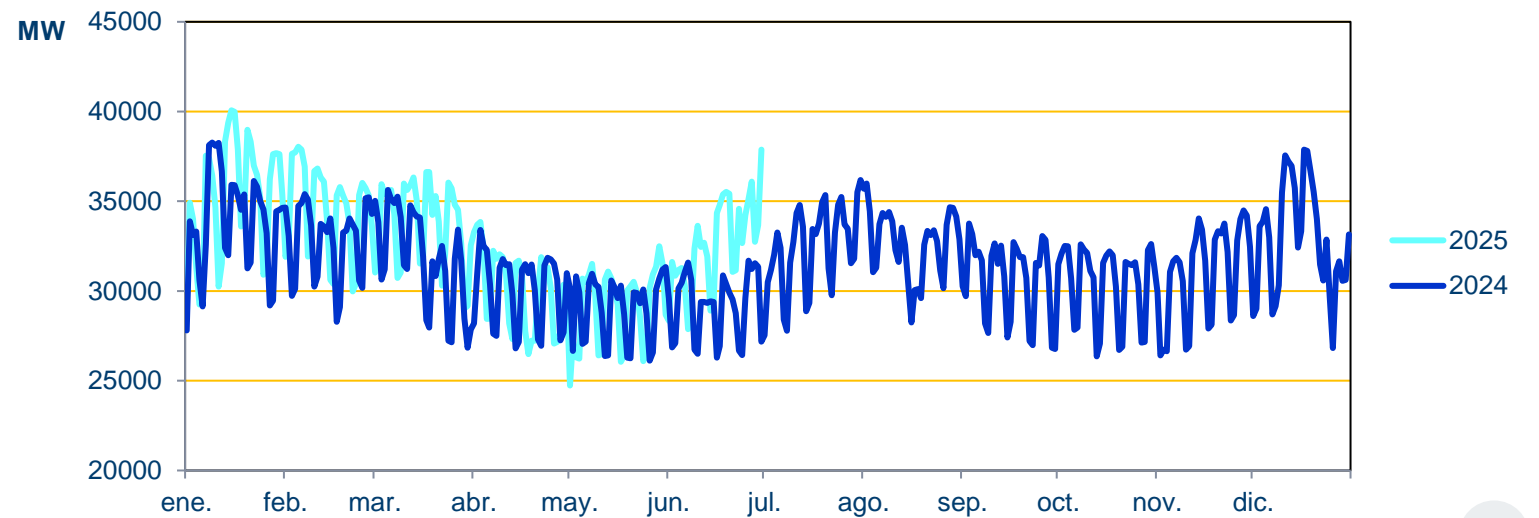
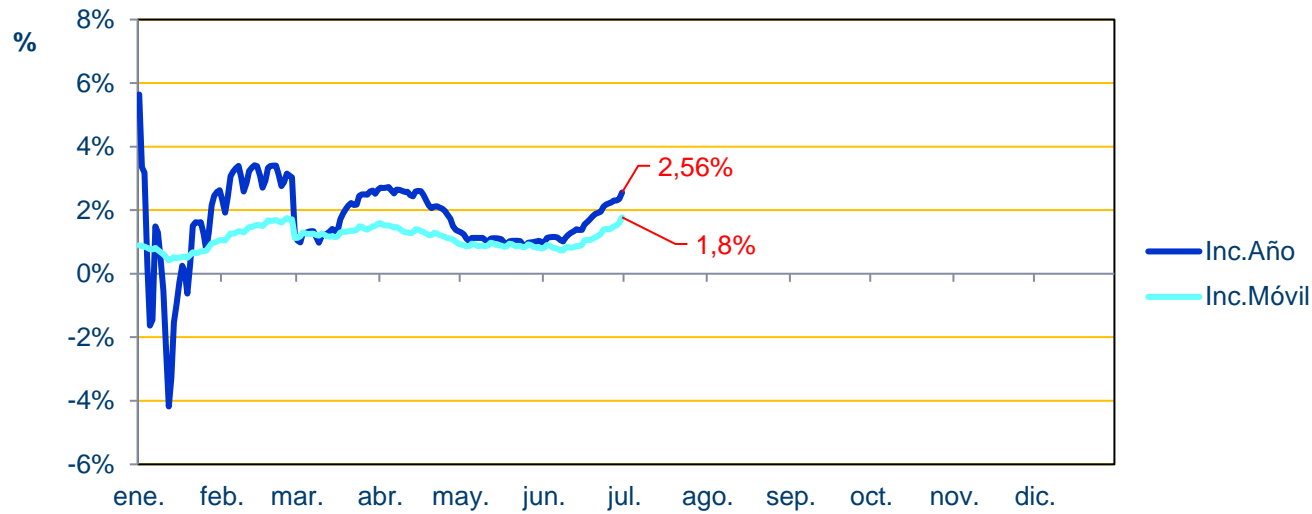
Datos Provisionales 01.07.25



2025 Variación demanda diaria y Puntas diarias

red eléctrica

Datos Provisionales 01.07.25



	Invierno		Verano	
Potencia (MW)	(3ª sem. 15.01.25)	(2ª sem. 09.01.24)	(4ª sem. 30.06.25)	(4ª sem. 30.07.24)
	40.070	38.272	37.872	36.184
Consumo Diario (GWh)	(3ª sem. 16.01.25)	(2ª sem. 10.01.24)	(4ª sem. 30.06.25)	(4ª sem. 30.07.24)
	794	776	784	761

Variación Consumo (%)	Mes	Año	Año móvil
Mayo	-0,5 (+1,4)	+1,0 (+1,3)	+0,8 (+0,2)
Junio	+10,7 (-1,6)	+2,6 (+0,8)	+1,8 (+0,7)

Entre paréntesis, valores año anterior.

red eléctrica



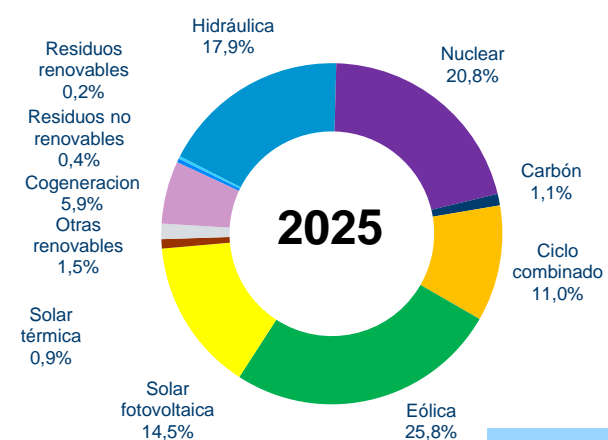
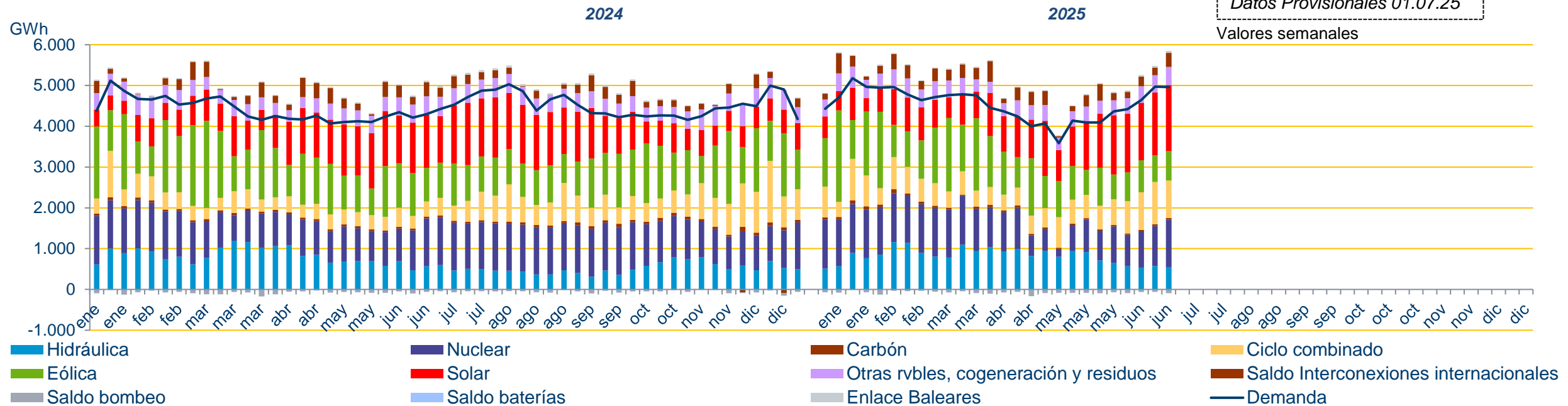
2. Mix de producción y
reservas hidráulicas

Mix generación y Cobertura de demanda en SEPE

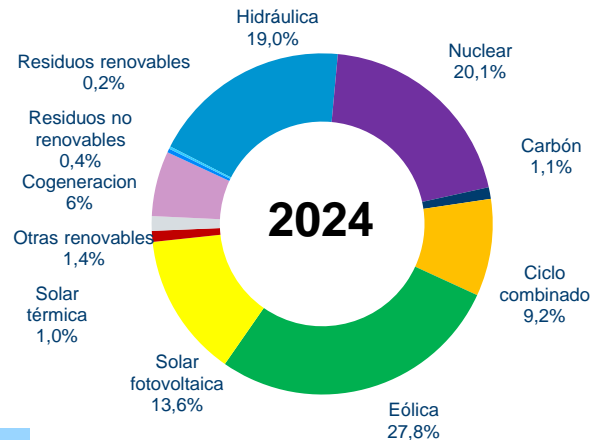
red eléctrica

Datos Provisionales 01.07.25

Valores semanales

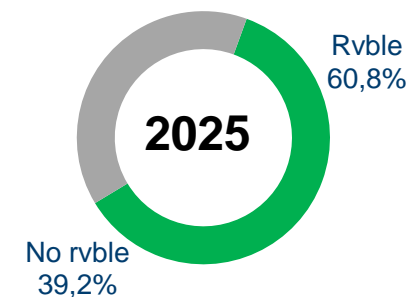


enero-junio

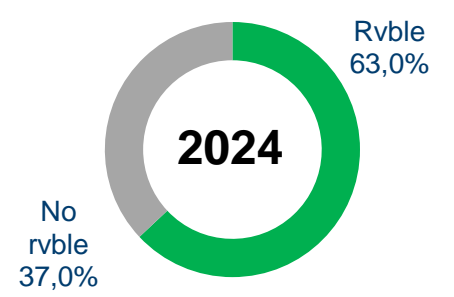


enero-junio

Σ Energías sin emisión CO2≈ 81,6 %

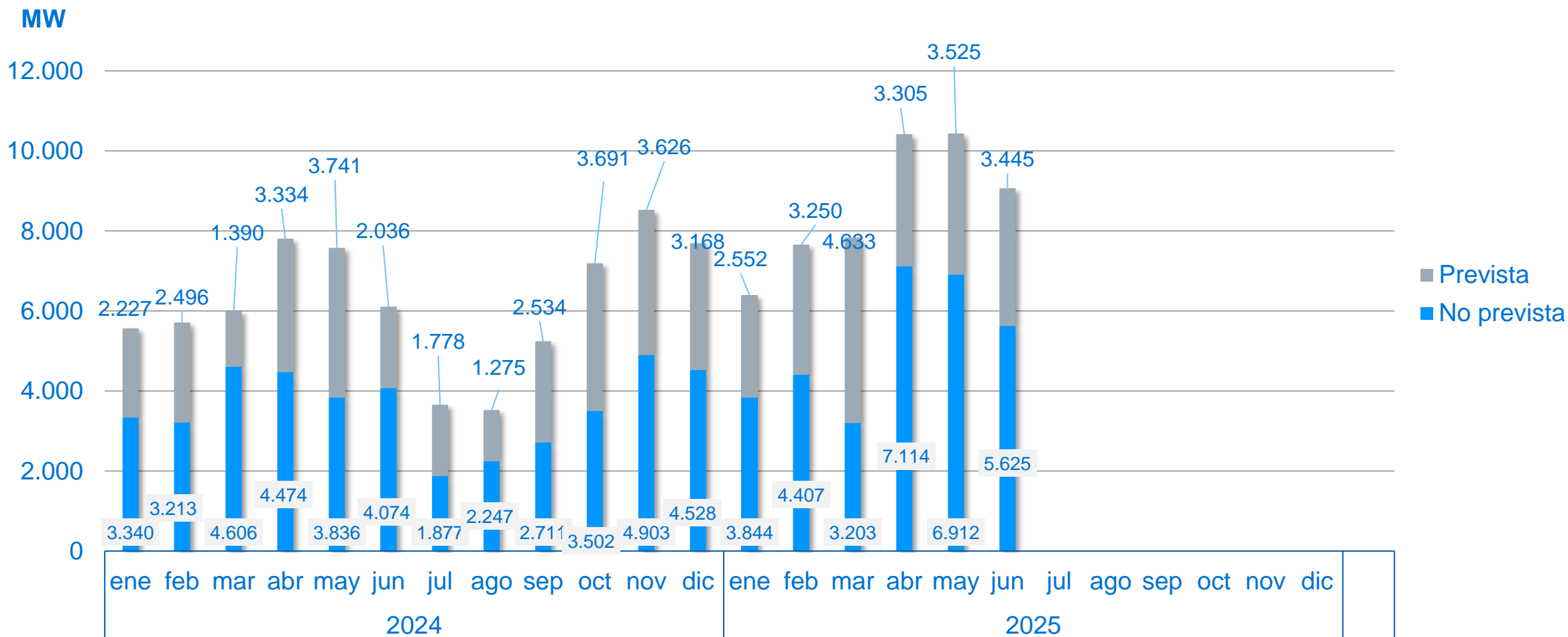


Σ Energías sin emisión CO2≈ 83,2 %

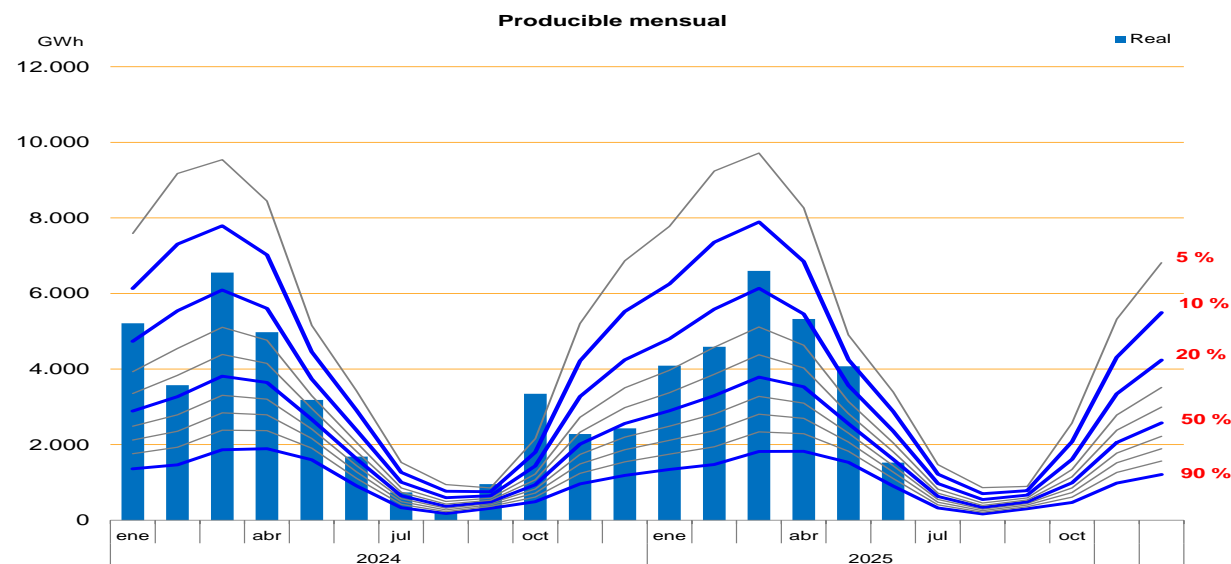
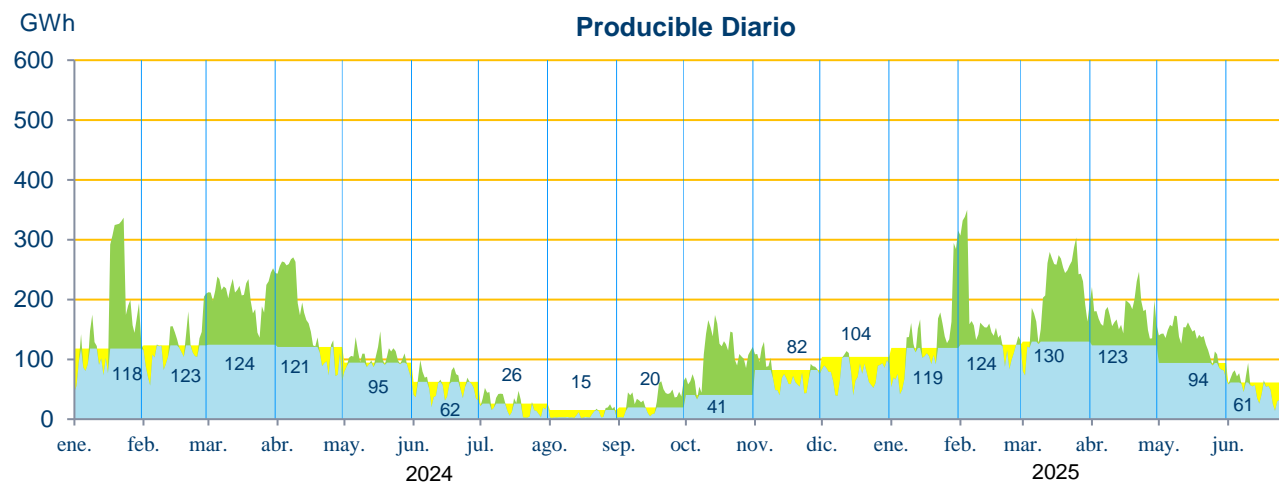


2025/2024 Indisponibilidad equipo térmico. Media Horaria mensual red eléctrica

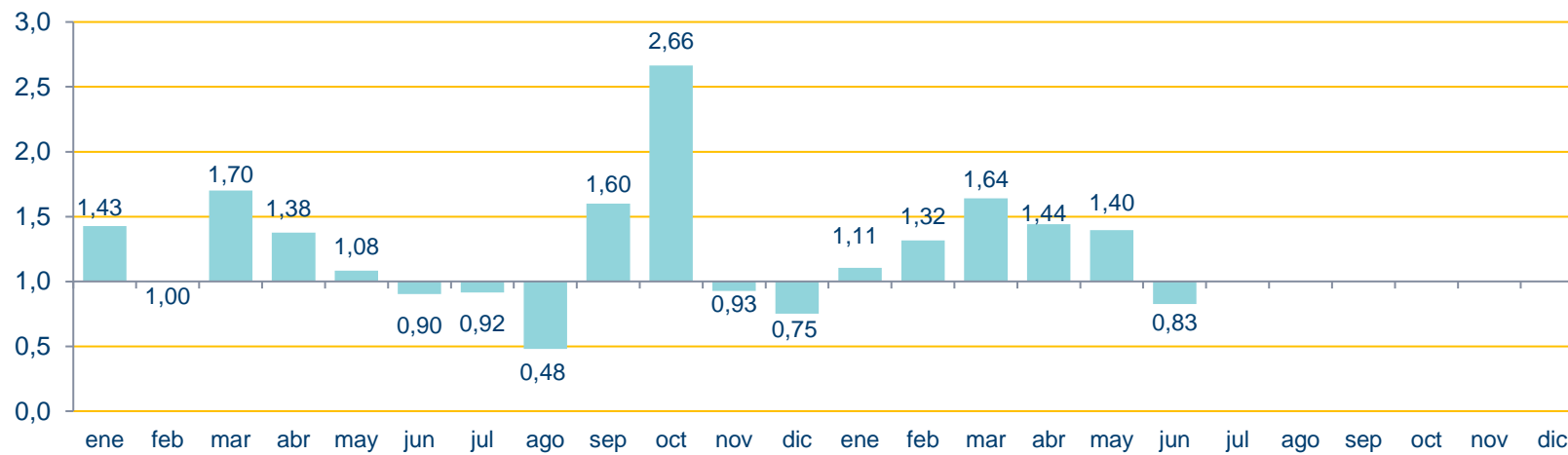
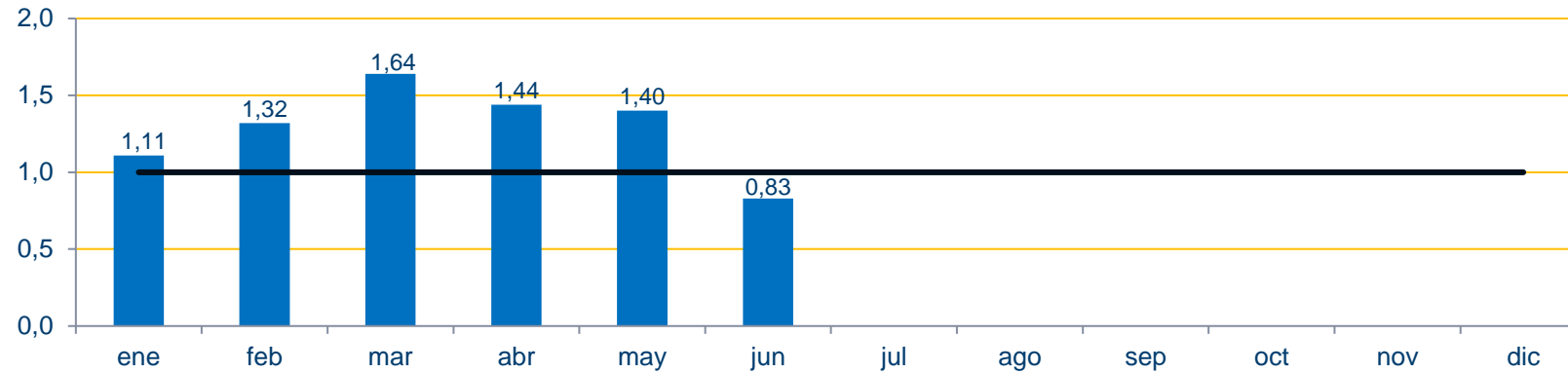
Datos Provisionales 01.07.25

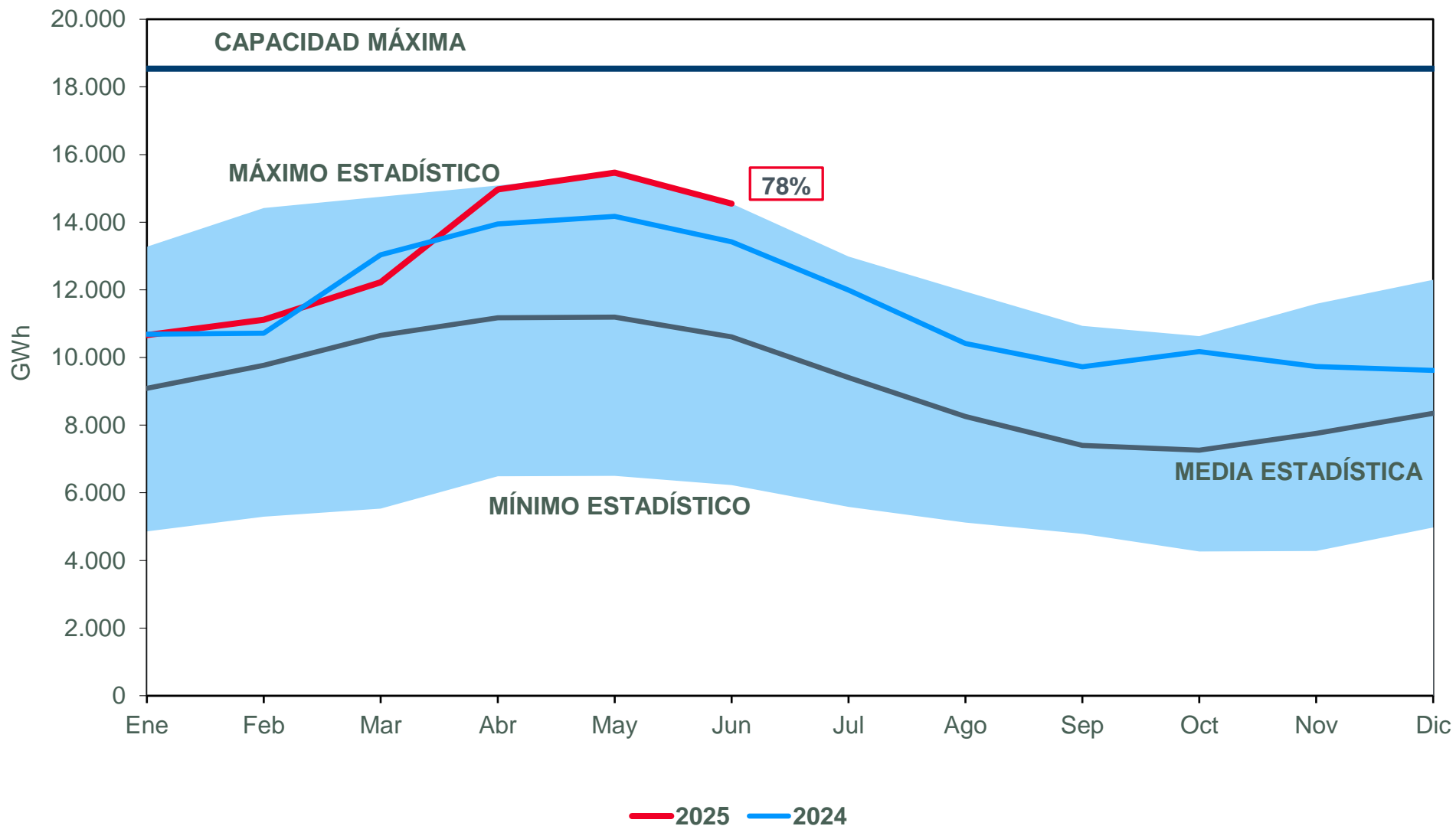


Datos Provisionales 03.07.25



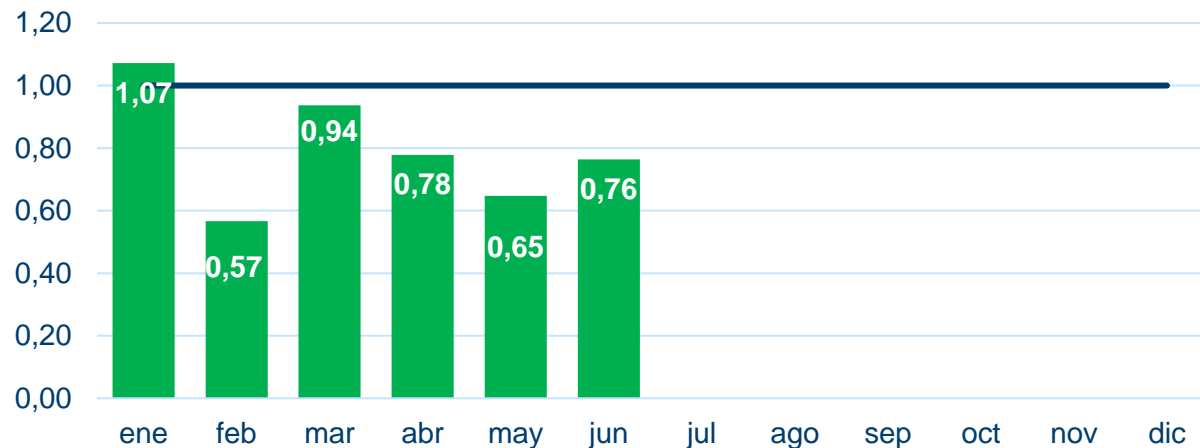
Datos Provisionales 03.07.25





Datos Provisionales 03.07.25

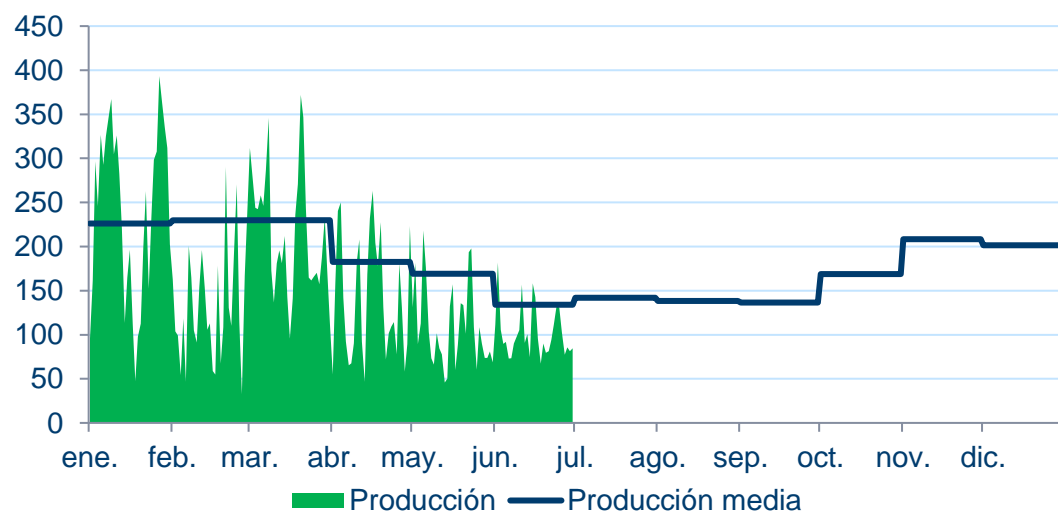
Índice producible eólico 2025



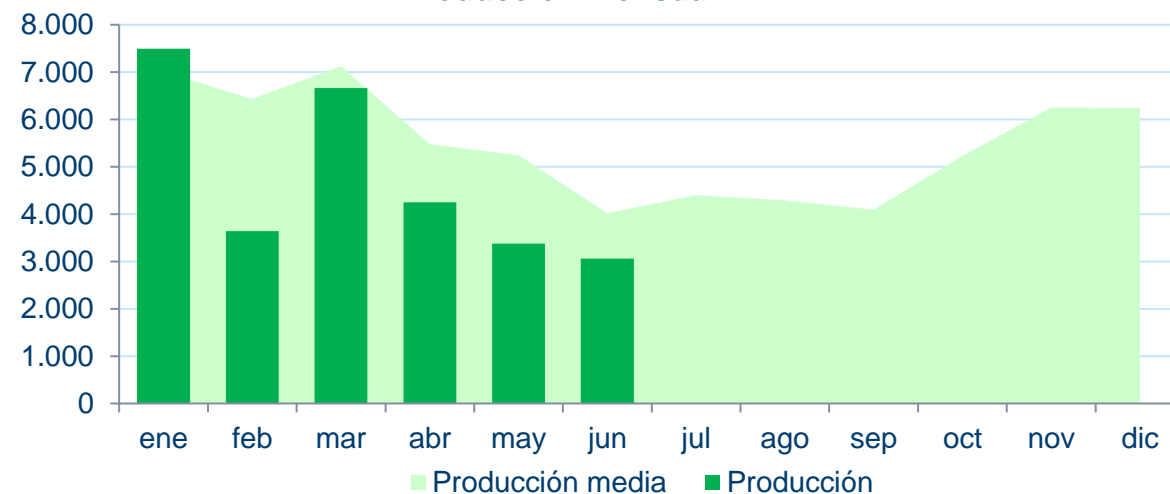
enero-junio 2025

Generación máxima	19.914 MW	27.01.25 20.01h
Energía máxima diaria	393 GWh	27.01.25
Producción máxima mensual	7,49 TWh	enero

Producción diaria

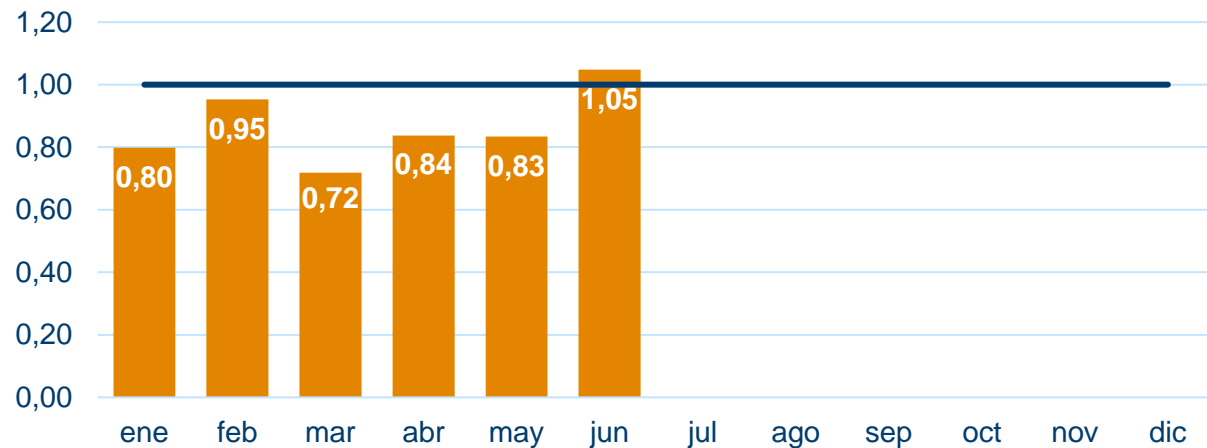


Producción mensual

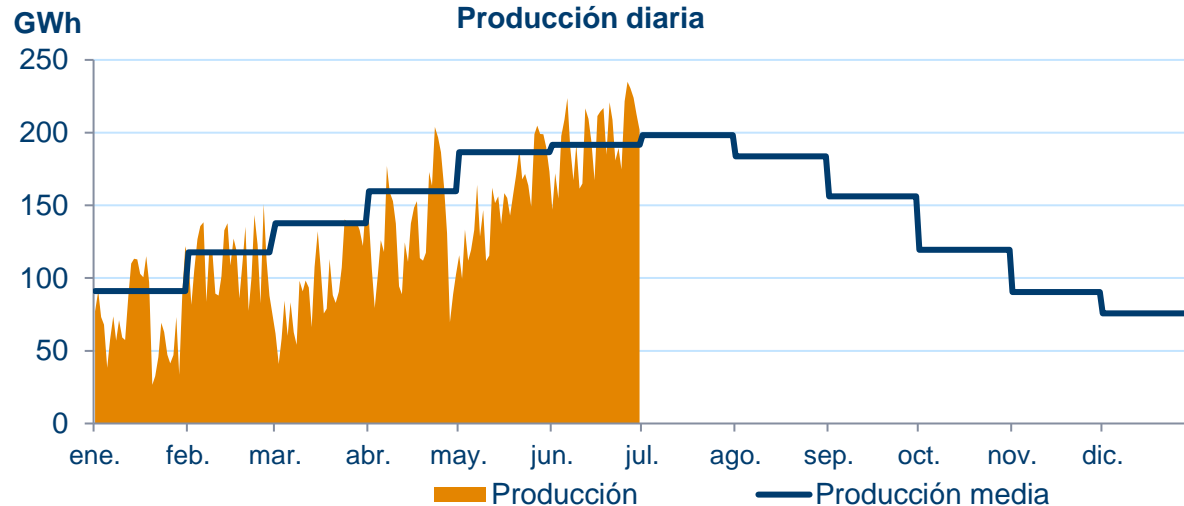


Datos Provisionales 03.07.25

Índice producible solar fotovoltaico 2025



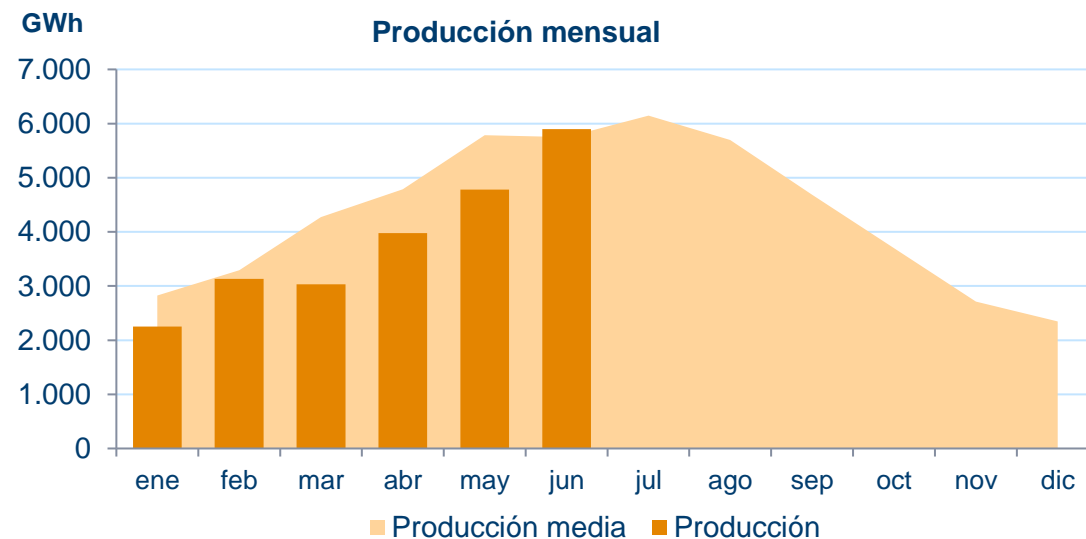
Producción diaria



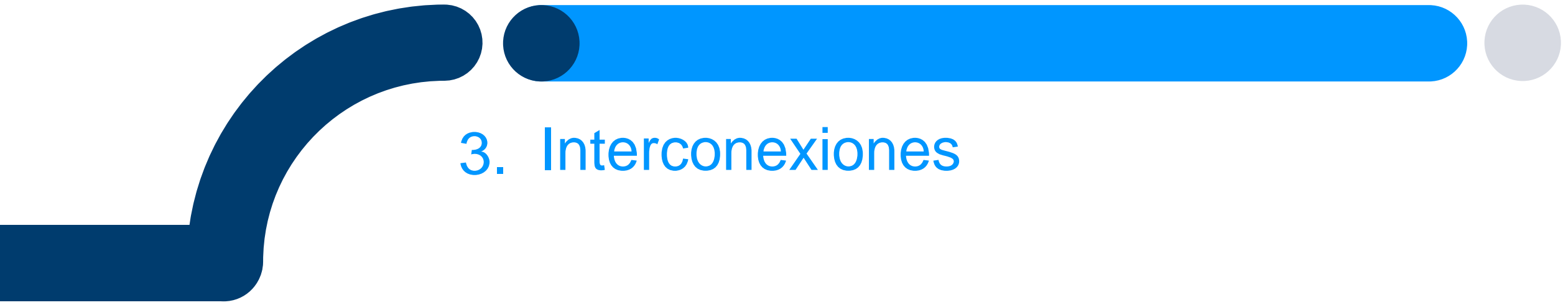
enero-junio 2025

Generación máxima	23.034 MW	18.06.25 13.58 h	Histórico
Energía máxima diaria	235 GWh	26.06.2025	Histórico
Producción máxima mensual	5,89 TWh	junio	Histórico

Producción mensual



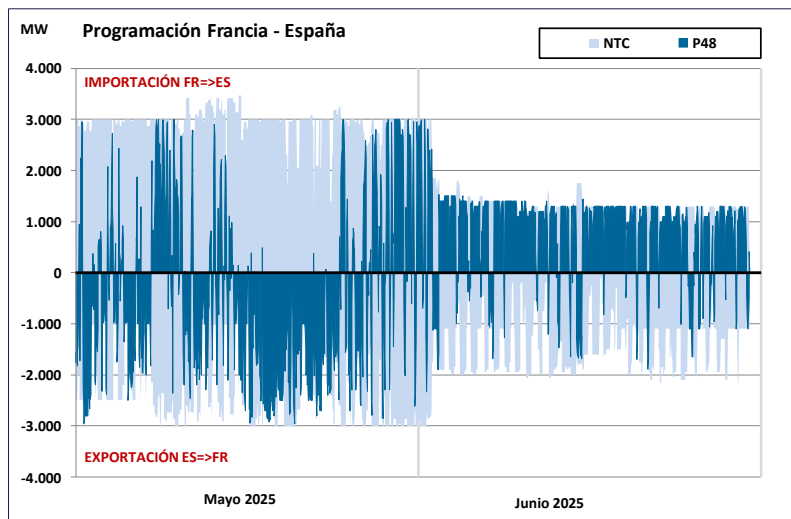
red eléctrica



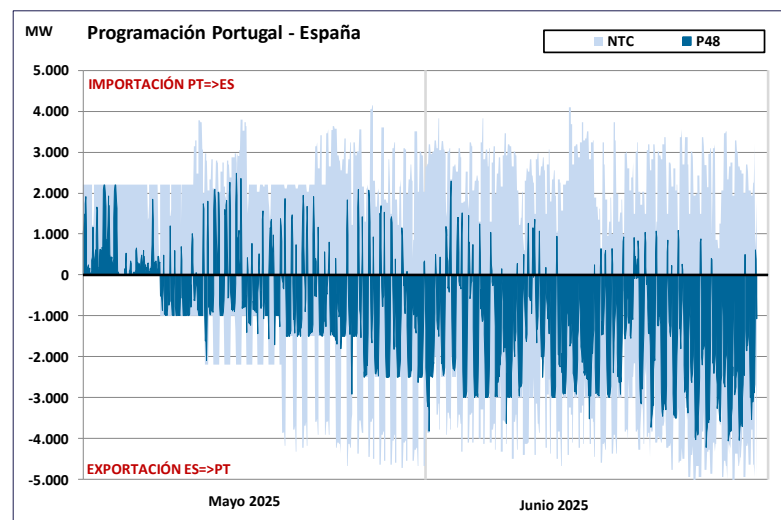
3. Interconexiones

Utilización de la capacidad. Mayo – Junio 2025

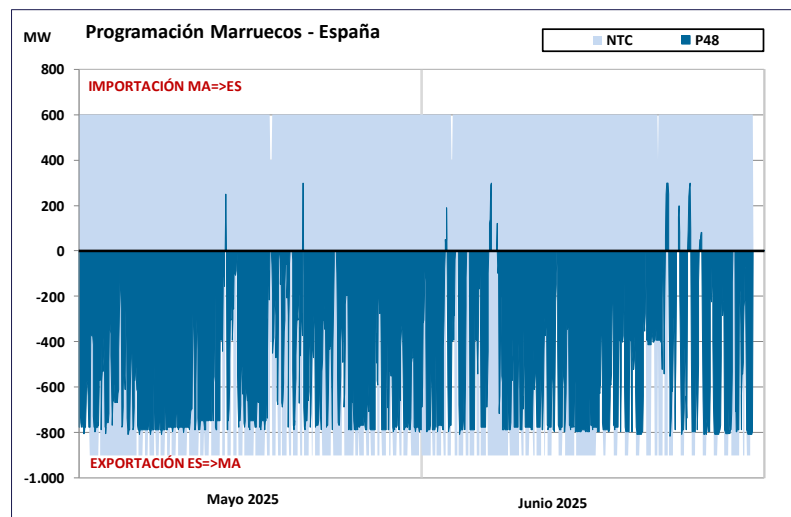
red eléctrica



IFE		NTC (MW) *				P48 (MWh) **		
		Mínimo	Máximo	Medio	P ₇₀	Máximo	Medio	%Horas Cong.
Mayo	FR=>ES	1.100	3.469	2.947	3.000	3.000	546	4%
	ES=>FR	1.000	3.006	2.368	2.821	2.951	1.030	13%
Junio	FR=>ES	500	3.000	1.378	1.400	3.000	983	46%
	ES=>FR	0	3.000	1.496	1.900	2.330	161	4%



IPE		NTC (MW) *				P48 (MWh) **		
		Mínimo	Máximo	Medio	P ₇₀	Máximo	Medio	%Horas Cong.
Mayo	PT=>ES	300	4.140	2.383	2.340	2.480	311	1%
	ES=>PT	0	4.725	1.764	2.200	2.917	665	13%
Junio	PT=>ES	200	4.095	2.459	2.957	2.288	85	0%
	ES=>PT	0	5.265	3.601	4.140	4.224	1.731	4%



IME		NTC (MW) *				P48 (MWh) **		
		Mínimo	Máximo	Medio	P ₇₀	Máximo	Medio	%Horas Cong.
Mayo	MA=>ES	400	600	599	600	300	1	0%
	ES=>MA	0	900	811	900	807	594	25%
Junio	MA=>ES	400	600	599	600	300	7	0%
	ES=>MA	0	900	730	900	817	550	32%

* NTC: Valor final de capacidad de intercambio

**P48: Saldo neto horario final de energía programada

red eléctrica



4. RdT:
Nuevas instalaciones

Subestaciones	Provincia	Fecha
SE 400 kV QUINTANA de la SERENA (1)	Badajoz	02.05.25
SE 220 kV SAN FERNANDO (2)	Madrid	14.05.25
SE 400 kV FUENTES del MAESTRE (3)	Badajoz	10.06.25
SE 220 kV GUADAIIRA (4)	Sevilla	25.06.25

Líneas	Provincia	Fecha
L-400 kV QUINTANA SERENA-VALDECABALLEROS 1 y QUINTANA SERENA-CARMONA 1 (1)	Badajoz	02.05.25
L-220 kV SALTERAS-C.S. CAMPO FRÍO (5)(6) (NO RE)	Sevilla	26.05.25
L-220 kV MONCAYO-COLECTORA 1 MONCAYO (5) (NO RE)	Soria	27.05.25
L-400 kV FUENTE MAESTRE-SAN SERVÁN 1 y L-400 kV FUENTE MAESTRE-BROVALES 1 (3)	Badajoz	10.06.25
L-220 kV QUART de POBLET-ELIANA y QUART de POBLET-ALDAIA (7)	Valencia	11.06.25
L-220 kV MAS FIGUERES-PALAU	Barcelona	17.06.25
L-220 kV GUADAIIRA-DON RODRIGO 1 y L-220 kV GUADAIIRA-ALJARAFE 1 (4)	Sevilla	25.06.25

Trafos RdD	Potencia (MVA)	Provincia	Fecha
SE 220 kV MORVEDRE B: TRP-3 220/20 kV	50	Valencia	13.05.25
SE 220 kV PINTO B: TRP-5 220/20 kV	60	Madrid	27.05.25
SE 220 kV TABERNAS B: TRP-2 220/34 kV	150	Almería	05.06.25

- (1) Desaparece L-400 kV VALDECABALLEROS-CARMONA 1
 (2) Nueva SE GIS configuración doble barra con posiciones PTE. S.FERNANDO 1, PTE S.FERNANDO 2, ALGETE, ARDOZ, ACP y ATP1
 (3) Desaparece L-400 kV BROVALES-SAN SERVÁN 1
 (4) Desaparece L-220 kV DON RODRIGO-ALJARAFE
 (5) Para evacuación generación RCR.
 (6) Desaparece L-220 kV SALTERAS-PSF. GULENA (No RE).
 (7) Desde 07.46 h del 04.12.24 línea provisional L-220 kV T Quart-Eliana-Aldaia. En SE 220 kV Quart en servicio JBP2, TRP2 y Eliana (provisional T QUART). Se dan por finalizados los circuitos provisionales provocadas por DANA Valencia oct-24.



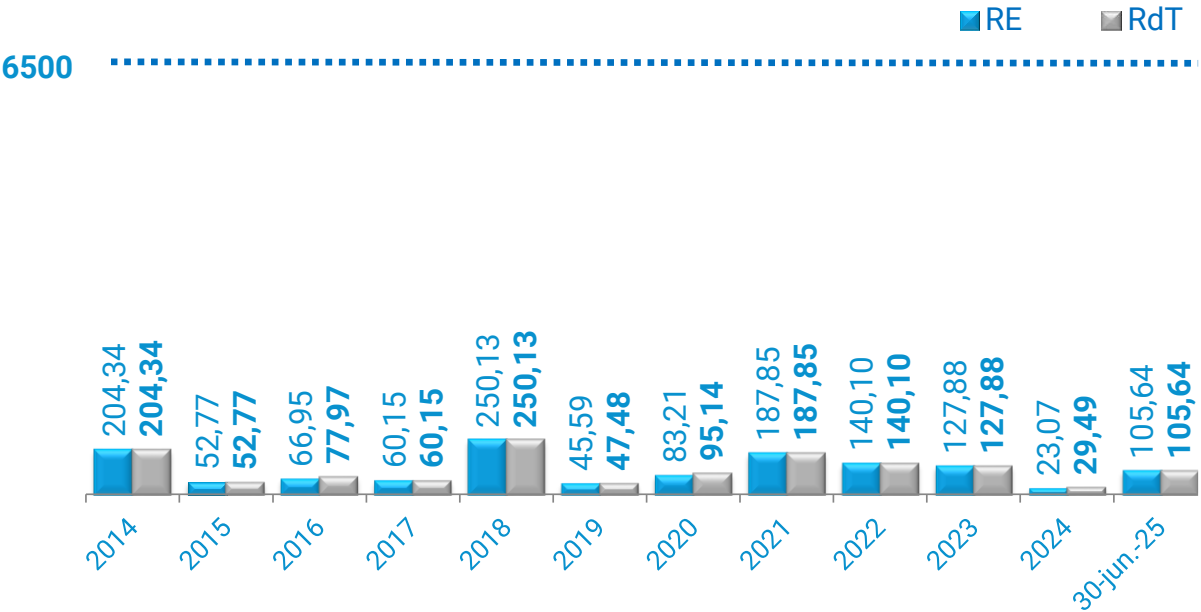
Posiciones SE	Provincia	Fecha
SE 400 kV VELILLA: Nueva posición VELILLA SOLAR 1 (89B1-6, 89B2-6, 89-6 y 52-6)	Palencia	15.05.25
SE 220 kV OLMEDILLA: Nueva posición ACP (52-4, 89B1-4, 89B2-4) y Nueva JBP2 (89B2-1, 89B2-2, 89B2-3, 89B2-5)	Cuenca	16.05.25
SE 220 kV TRUJILLO: Nueva posición TRP6 (89B1-7, 89B2-7, 52-7 y 89-7)	Cáceres	19.05.25
SE 220 kV CAÑUELO: Nueva posición COLECTORA CERRO CABELLO 1 (89B1-6, 89B2-6, 89-6 y 52-6)	Cádiz	22.05.25
SE 220 kV SALTERAS: Nueva posición CENTRO DE SECCIONAMIENTO CAMPO FRÍO (89B1-2, 89B2-2, 89-2 y 52-2)	Sevilla	26.05.25
SE 400 kV PEÑAFLOR: Nueva posición FUTURA COLECTORA 1 PEÑAFLOR 1 (89B2-1, 520-1, 8901-1, 8910-1, 521-1, 89B1-1 y 893-1)	Zaragoza	27.05.25
SE 400 kV TABERNAS: Nueva posición FUTURA TABERNAS RENOVABLES 1 (89B1-3, 521-3, 8910-3, 8901-3, 520-3, 89B2-3 y 893-3)	Almería	28.05.25
SE 220 kV CARMONA: Nueva posición CARMONA PROMOTORES (89B1-10, 8B2-10, 89-10 y 52-10)	Sevilla	04.06.25
SE 220 kV PUIGPELAT: Nueva posición Futura FORCADA 1 (89B1-7, 89B2-7, 52-7 y 89-7)	Tarragona	05.06.25
SE 220 kV ALGECIRAS: Nuevas posiciones GIS Futura ACP-ATP-4 y ATP-5	Cádiz	06.06.25
SE 220 kV ESCATRÓN: Nueva posición COLECTORA 1 ESCATRÓN (89B2-4, 89B3-4, 89-4 y 52-4)	Zaragoza	09.06.25
SE 220 kV SANTA ELVIRA: Nueva posición SECCIONADORA SANTA ELVIRA (89B1-9, 89B2-9 y 52-9)	Sevilla	10.06.25
SE 400 kV GRIJOTA: Nueva posición Futura HUSILLOS 1 (8901-4, 8910-4, 893-4, 521-4)	Palencia	11.06.25
SE 400 kV TERRER: Nueva calle 1 Magallón-JBP1: (893-1, 8910-1, 89B1-1 y 521-1)	Zaragoza	18.06.25

red eléctrica

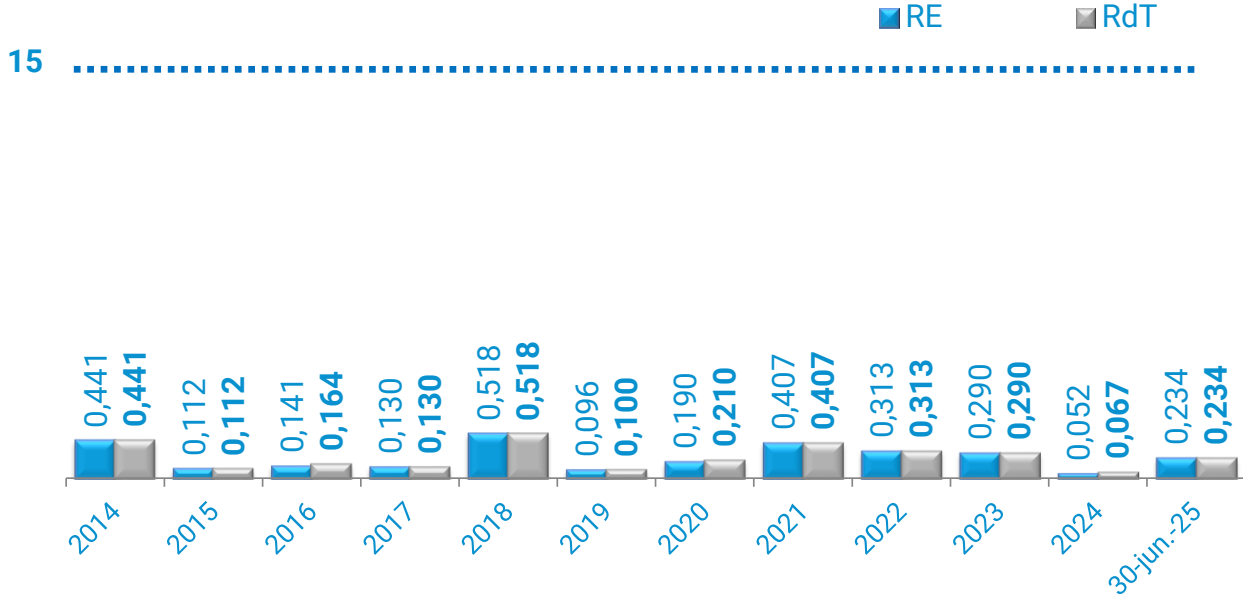


5. Calidad del servicio

Energía no Suministrada (ENS) Peninsular (MWh)



Tiempo de interrupción medio (TIM) Peninsular (minutos)



*La información presentada de 2025 es provisional y no considera el incidente del día 28 de abril por encontrarse en fase de análisis para la determinación de su atribución.

redeia

El valor de lo esencial

red eléctrica reintel redinter elewwit