

# red eléctrica

Una empresa de Redeia



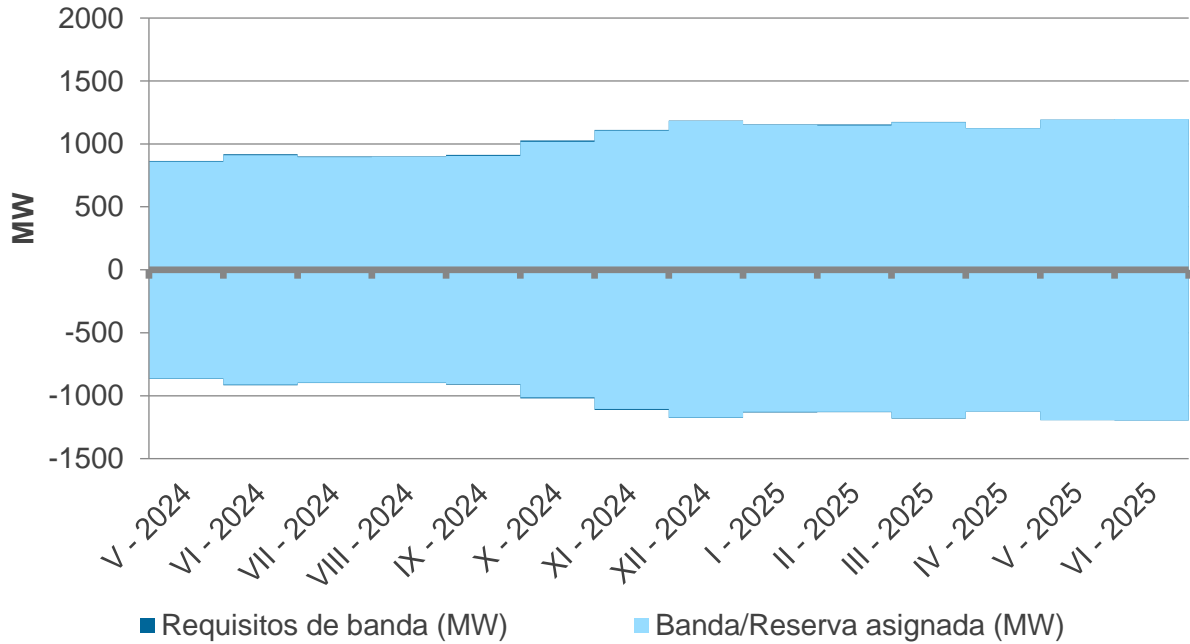
## Resultados de los Mercados de Operación

Julio, 2025

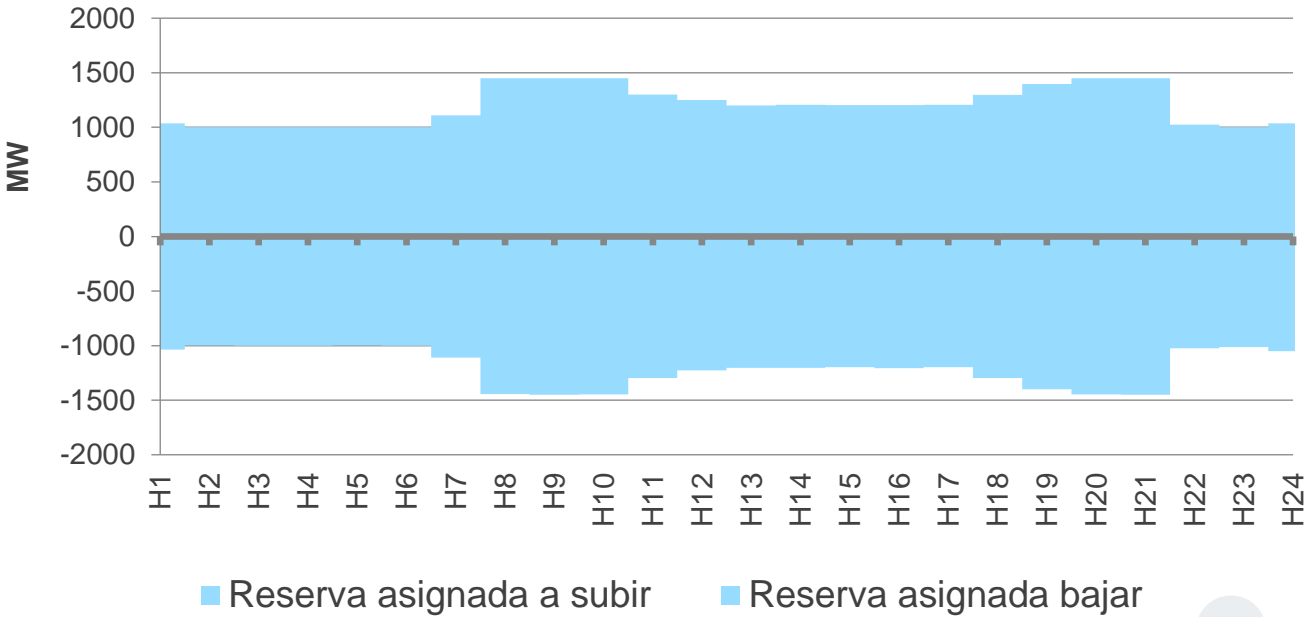
Reserva media asignada

Valores acumulados Ene-Jun	2024	2025	Δ (%)
Requisitos de banda (MW)	1.695	2.327	37,3%
Banda asignada (MW)	1.688	2.323	37,7%
Satisfacción	99,6%	99,8%	0,3%

Valores mensuales	2025 Mayo	2025 Junio	Δ (%)
Requerimientos (MW)	2.388	2.392	0,2%
Banda/Reserva asignada (MW)	2.389	2.393	0,2%
Satisfacción (%)	100%	100%	0,0%
Demanda Media Servida P48 (MWh)	24.616	27.801	12,9%



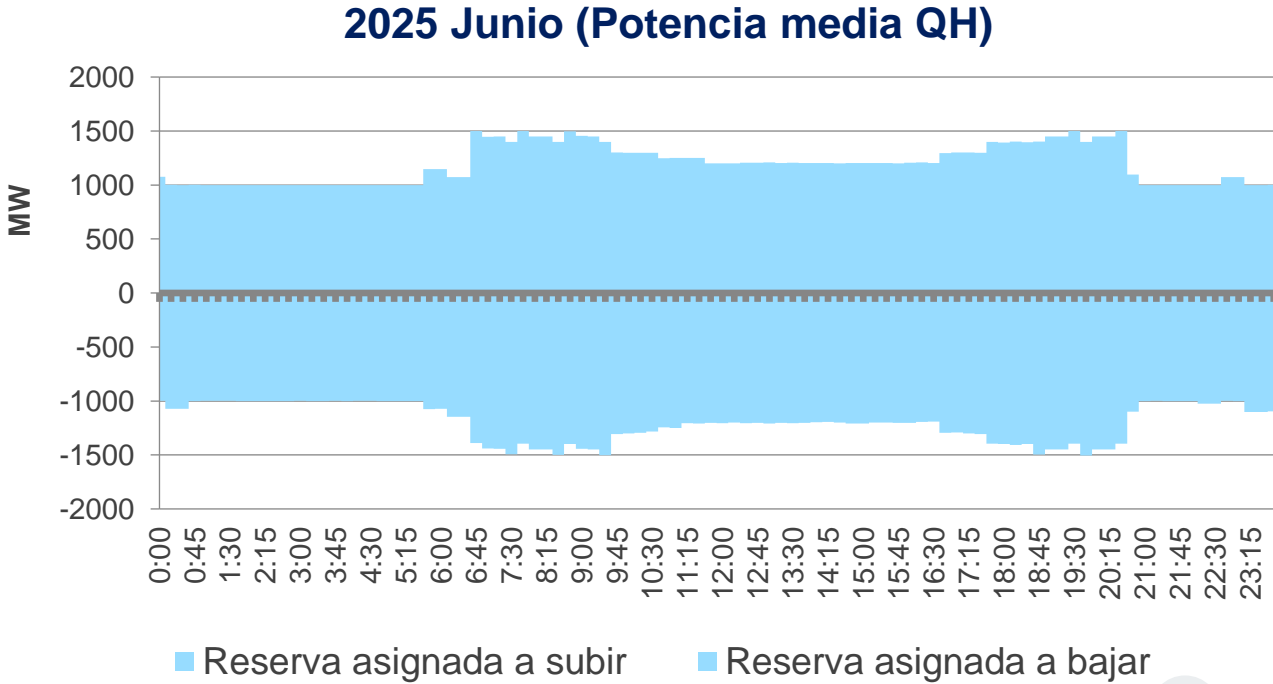
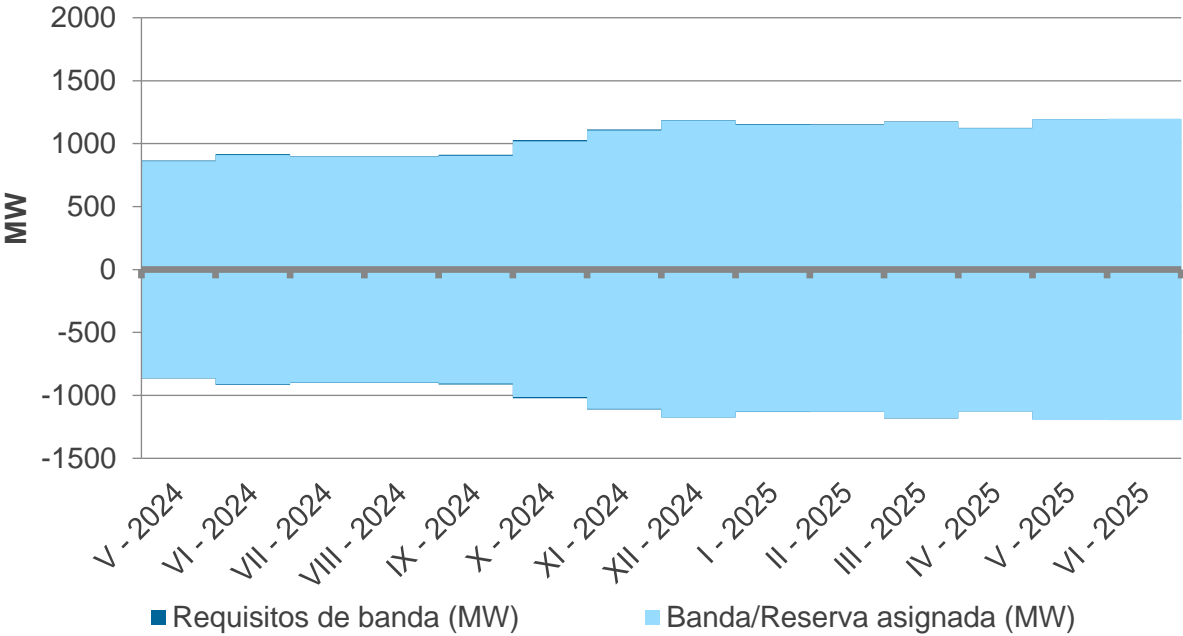
2025 Junio (Potencia media horaria)



Reserva media asignada

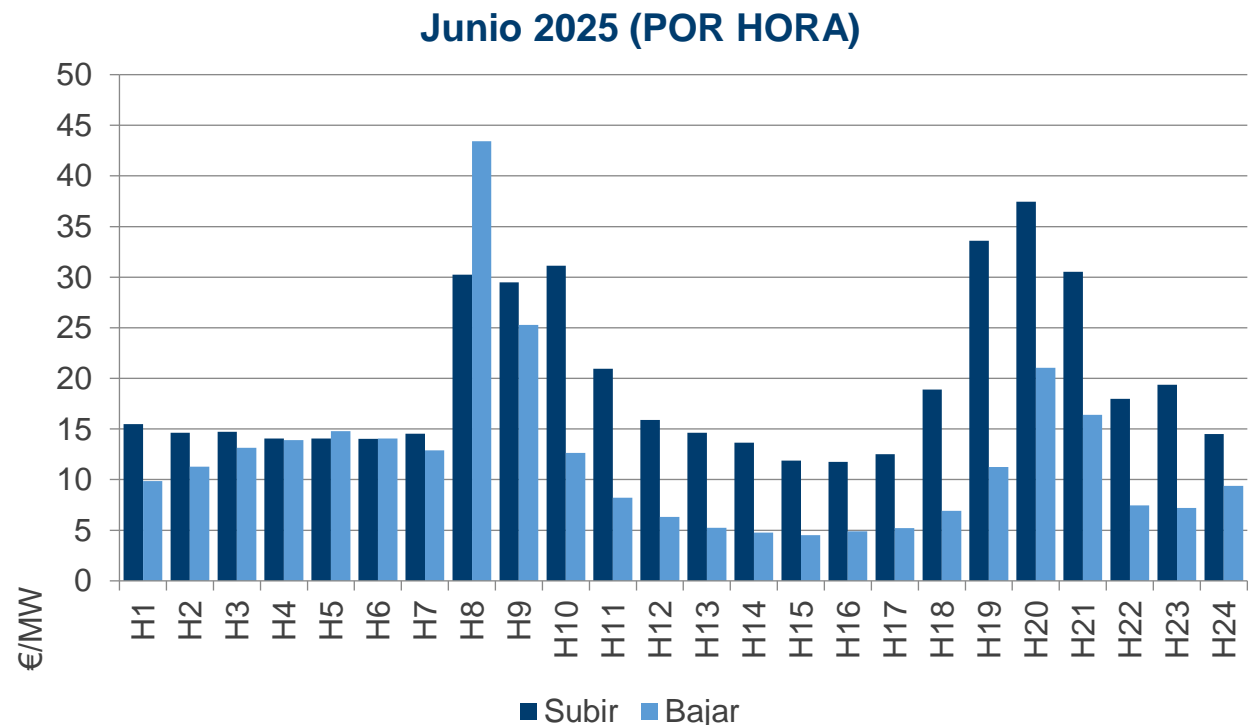
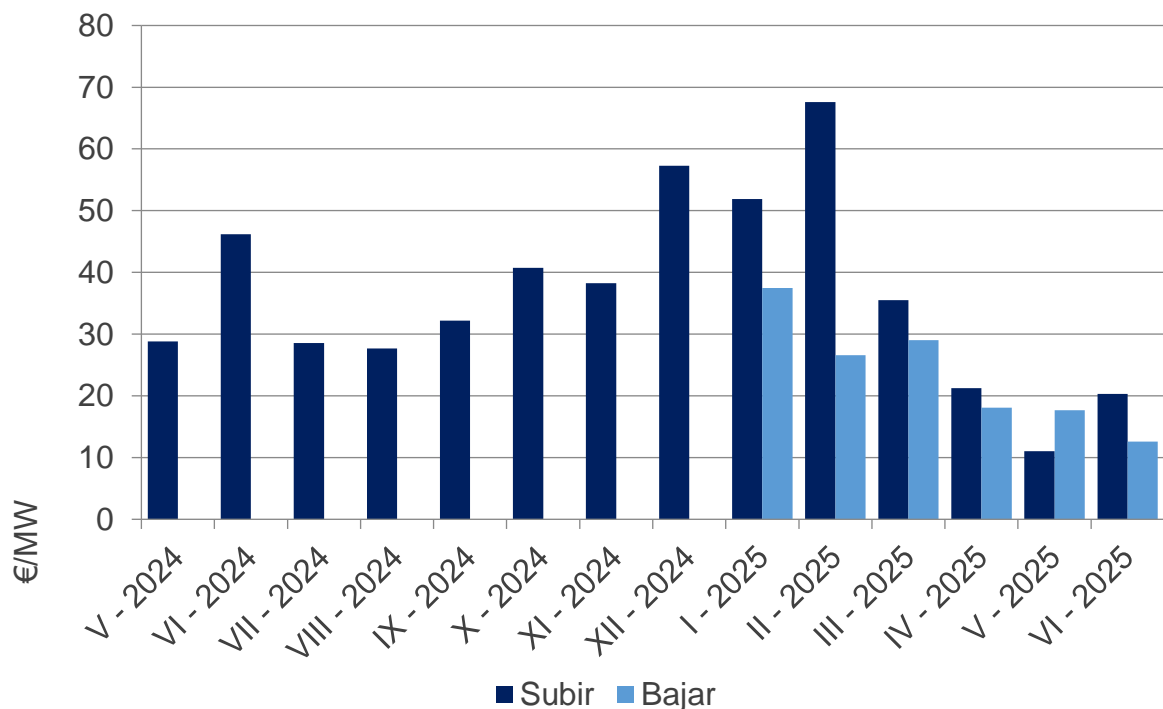
Valores acumulados Ene-Jun	2024	2025	Δ (%)
Requisitos de banda (MW)	1.695	2.327	37,3%
Banda asignada (MW)	1.688	2.323	37,7%
Satisfacción	99,6%	99,8%	0,3%

Valores mensuales	2025 Mayo	2025 Junio	Δ (%)
Requisitos de banda (MW)	2.388	2.392	0,2%
Banda/Reserva asignada (MW)	2.389	2.393	0,2%
Satisfacción (%)	100%	100%	0,0%
Demanda Media Servida P48 (MWh)	24.616	27.801	12,9%



# Precio Medio Ponderado Horario

Precio Medio Ponderado (€/MW)		2024	2025	Δ (%)
Mayo	Subir	28,81	11,03	-61,7%
	Bajar		17,67	-38,7%
Junio	Subir	46,17	20,30	-56,0%
	Bajar		12,58	-72,8%
Precio Medio Ponderado (Ene-Jun)		32,11	34,08	6,1%

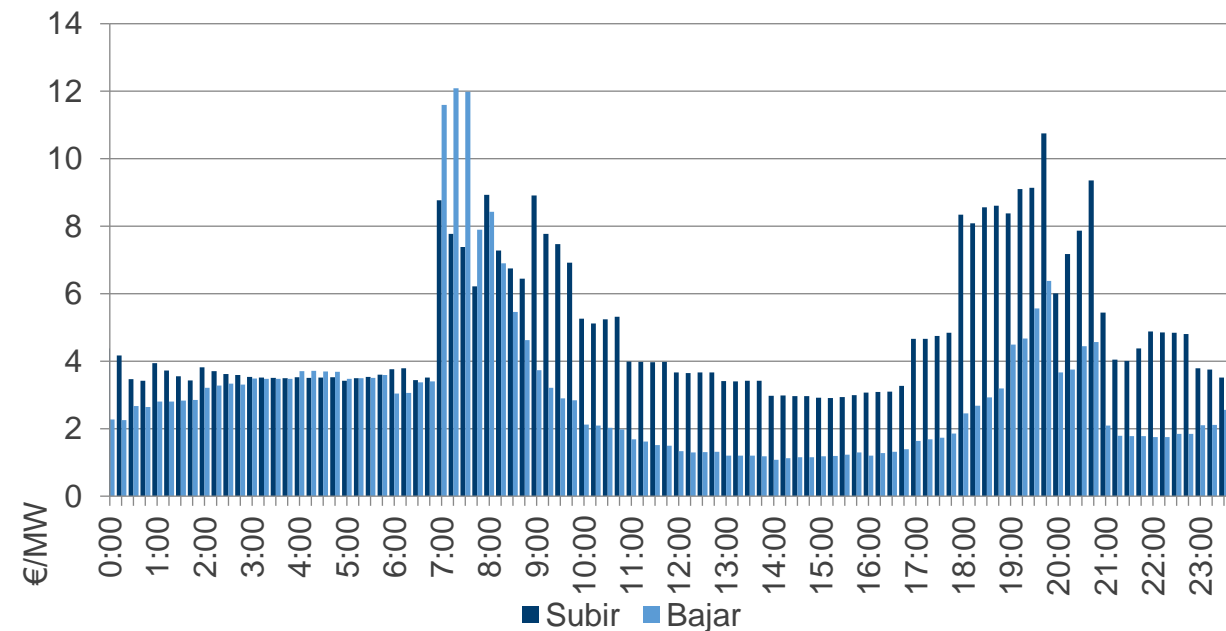
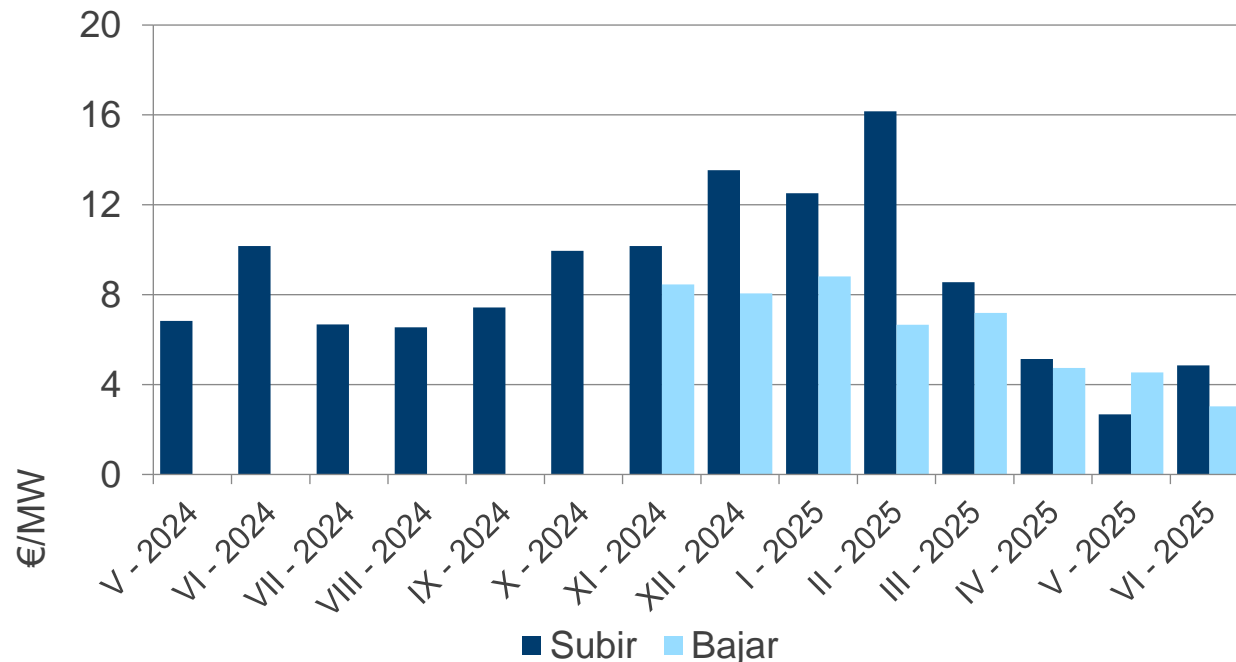


- » Los valores de precios medios horarios se facilitan teniendo en cuenta valores medios horarios de potencia asignada
- » Desde la puesta en marcha del nuevo Servicio de Regulación Secundaria (SRS) los precios de la reserva pasan a tener sentido

## Precio Medio Ponderado QH

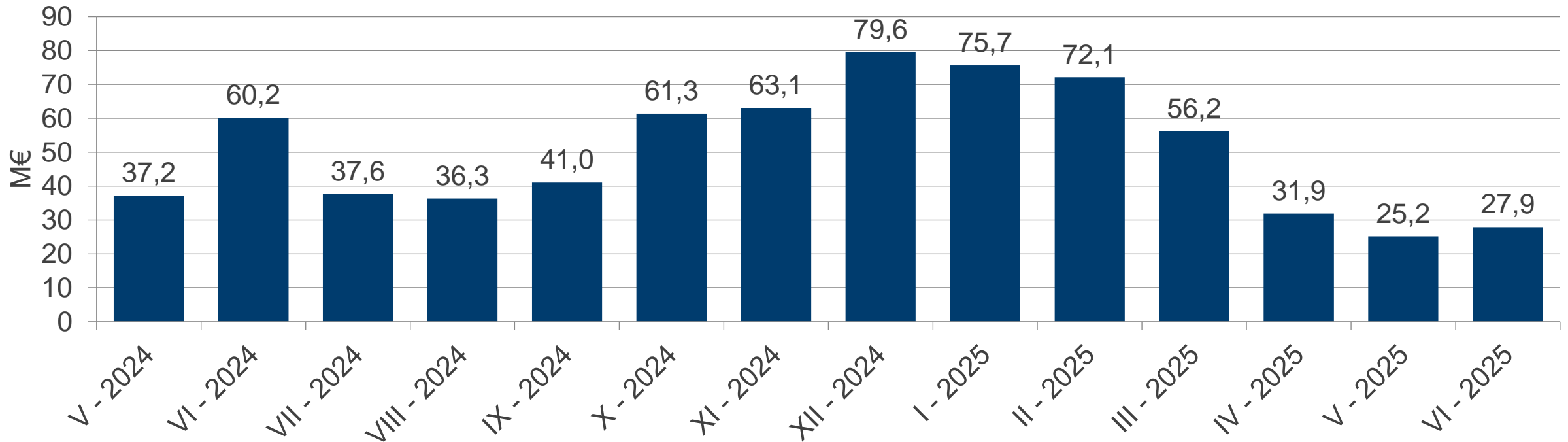
Precio Medio Ponderado QH (€/MW)		2024	2025	Δ (%)
Marzo	Subir	6,77	8,58	26,7%
	Bajar		7,28	7,5%
Abril	Subir	5,96	5,22	-12,4%
	Bajar		5,15	-13,6%
Precio Medio Ponderado QH (Ene-Jun)	Subir	7,87	8,30	5,5%
	Bajar		5,89	-25,2%

2025 Junio (Ponderado QH)



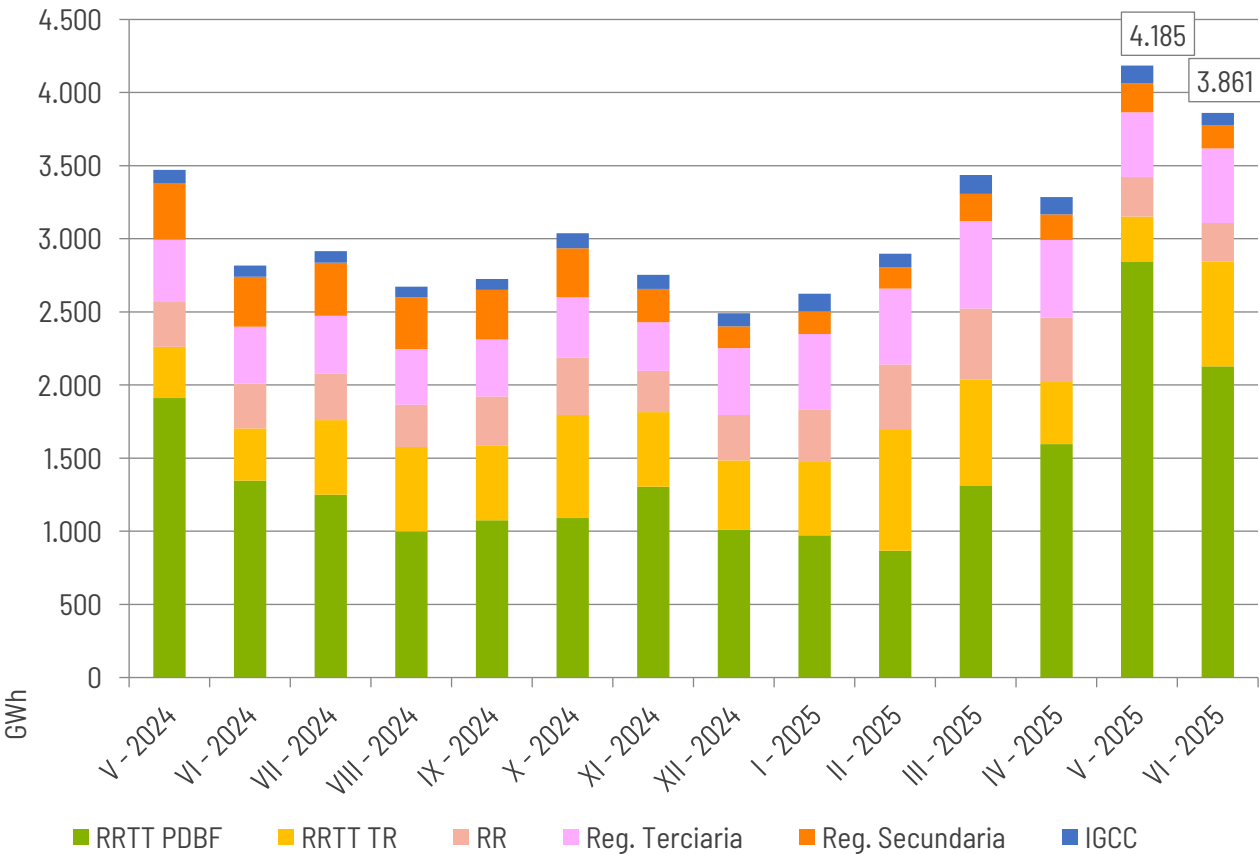
## Coste

Coste (M€)	2024	2025	Δ (%)
Mayo	37,2	25,2	-32,3%
Junio	60,2	27,9	-53,7%
Coste medio mensual (Ene-Jun)	40,3	48,1	19,5%

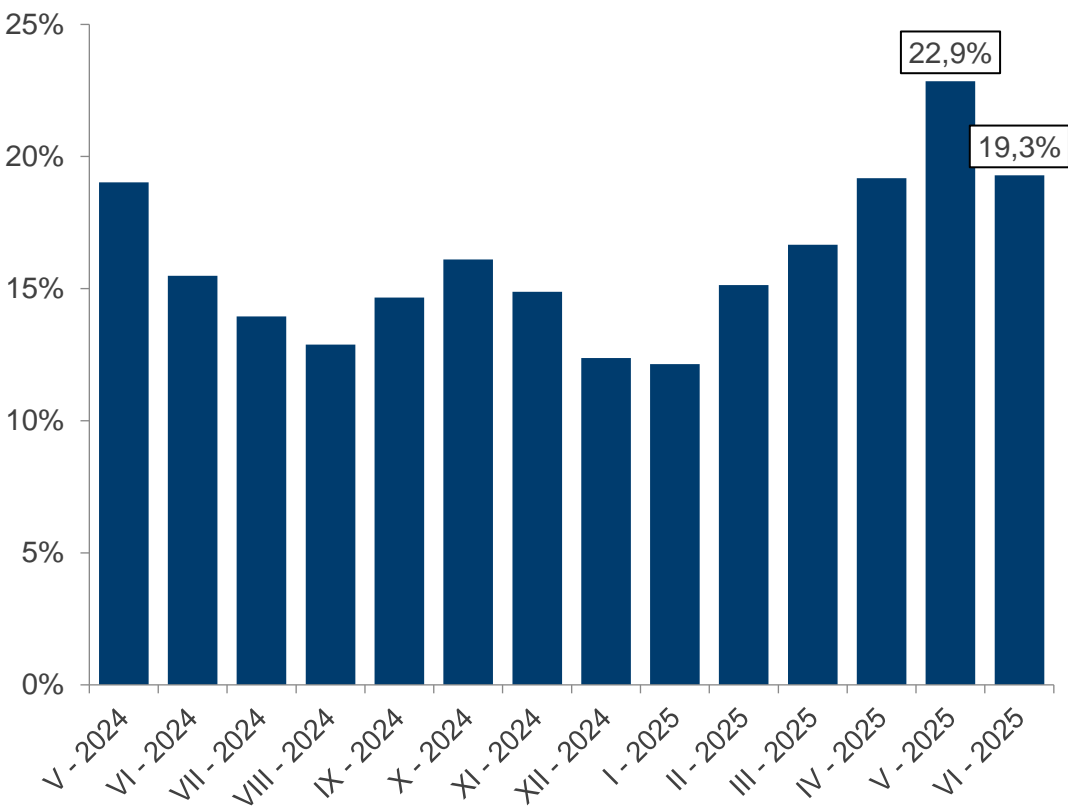


Energía utilizada para gestión de SAS

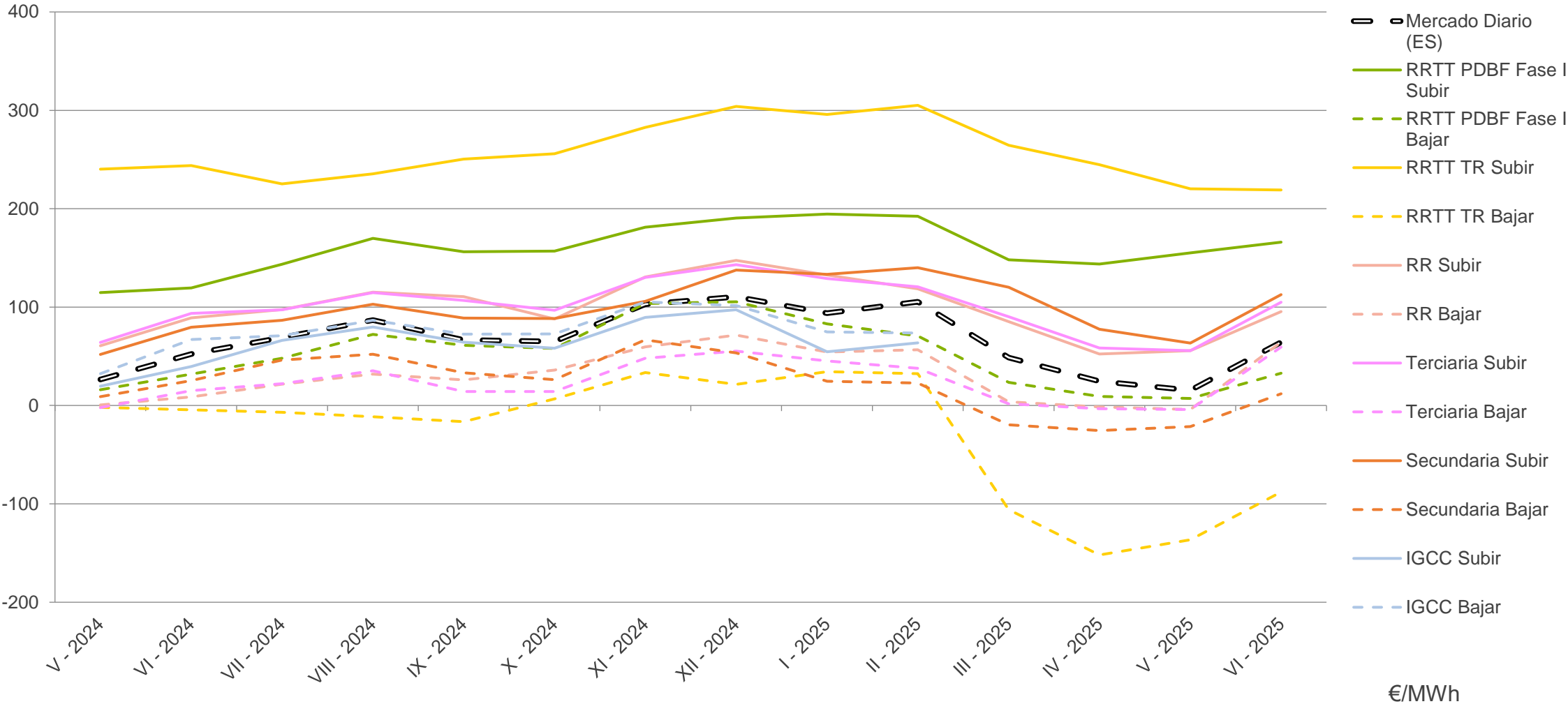
RRTT PDBF + RRTT TR + RR<sup>(1)</sup> + REG. Terciaria<sup>(2)</sup> + REG. SECUNDARIA + IGCC



Energía de SAS respecto a Demanda Total Servida (%)



<sup>(1)</sup> Necesidades de balance del SEE cubiertas mediante la plataforma LIBRA del proyecto europeo TERRE  
<sup>(2)</sup> Incluye asignaciones de regulación terciaria por activación programada y directa

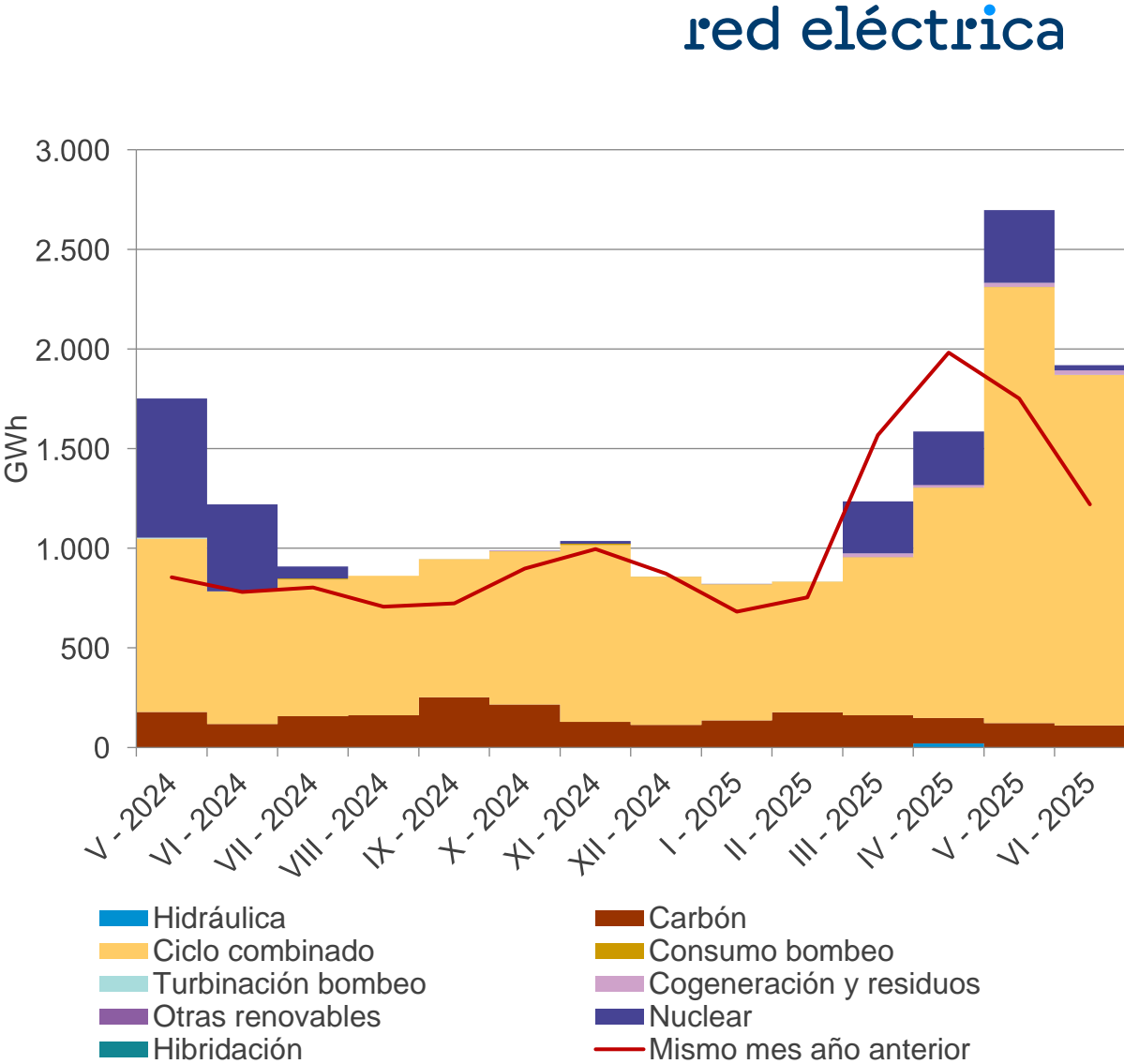
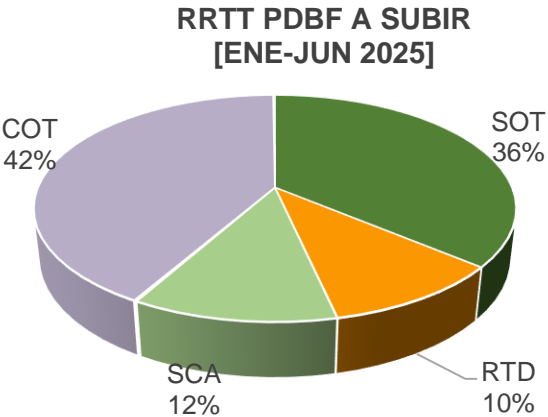


<sup>(1)</sup> El valor representado en la tabla corresponde al precio medio ponderado de la energía según el sentido de las energías cubiertas para RR, energías evitadas del Sistema Eléctrico Español para los valores correspondientes a IGCC.



Fase I

Energía a Subir (GWh)			
Valores acumulados Ene-Jun	2024	2025	Δ (%)
Carbón	982,6	834,8	-15%
Ciclo combinado	4.042,9	7.231,9	79%
Cogeneración y residuos	0,1	67,2	125565%
Hidráulica	0,0	20,6	-
Eólica	0,0	0,0	-
Turbinación bombeo	4,5	0,1	-99%
Consumo bombeo	20,7	4,5	-78%
Otras renovables	0,7	9,3	1282%
Nuclear	2.941,4	918,5	-69%
Hibridación	0,0	0,0	-
Total	7.992,8	9.086,9	13,7%
Precio medio ponderado (€/MWh)	112,39	161,35	44%



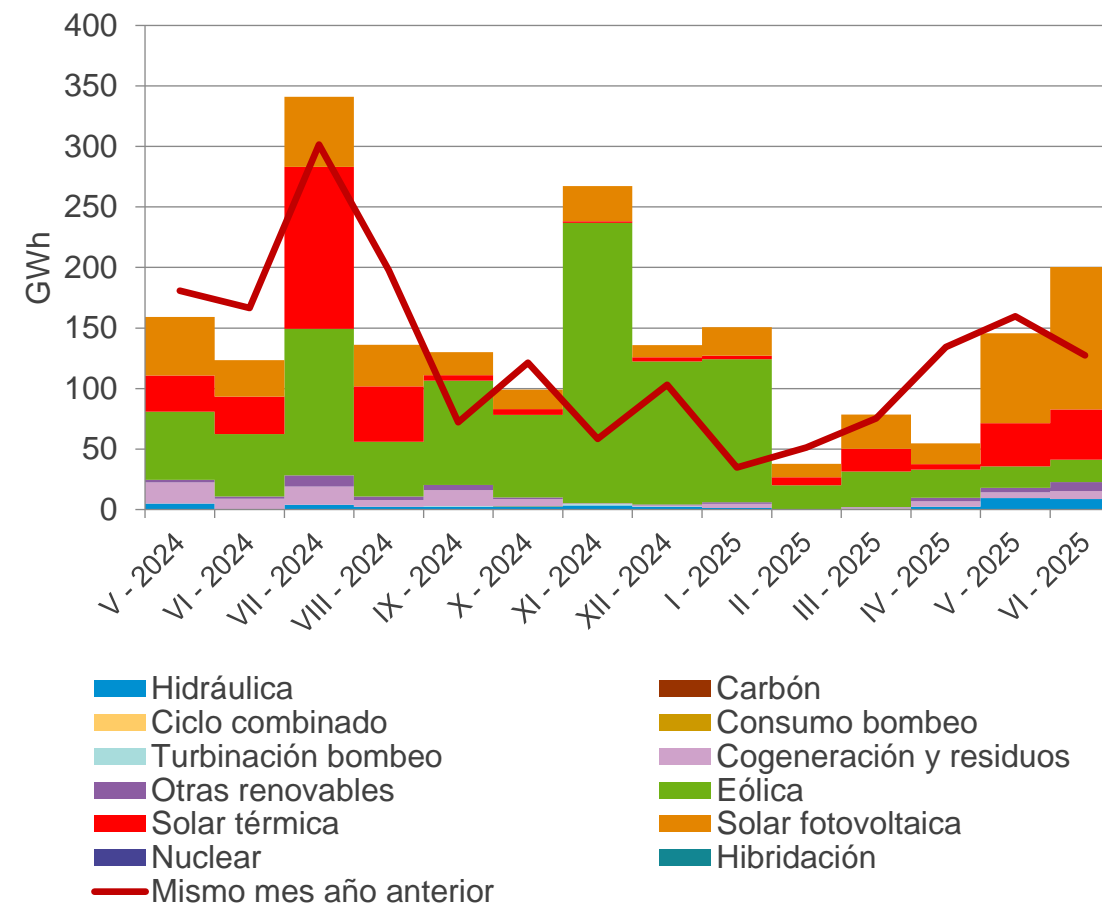
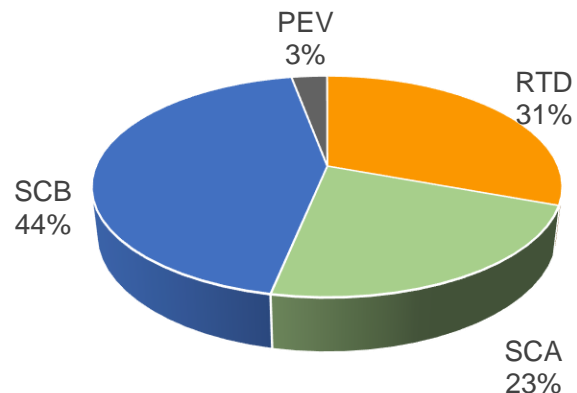
RTD: Restricción Técnica Red de Distribución  
COT : Red Transporte – Control de Tensión  
SCA: Red Transporte - Sobrecarga ante contingencia  
SOT: Red Transporte - Sobretensión



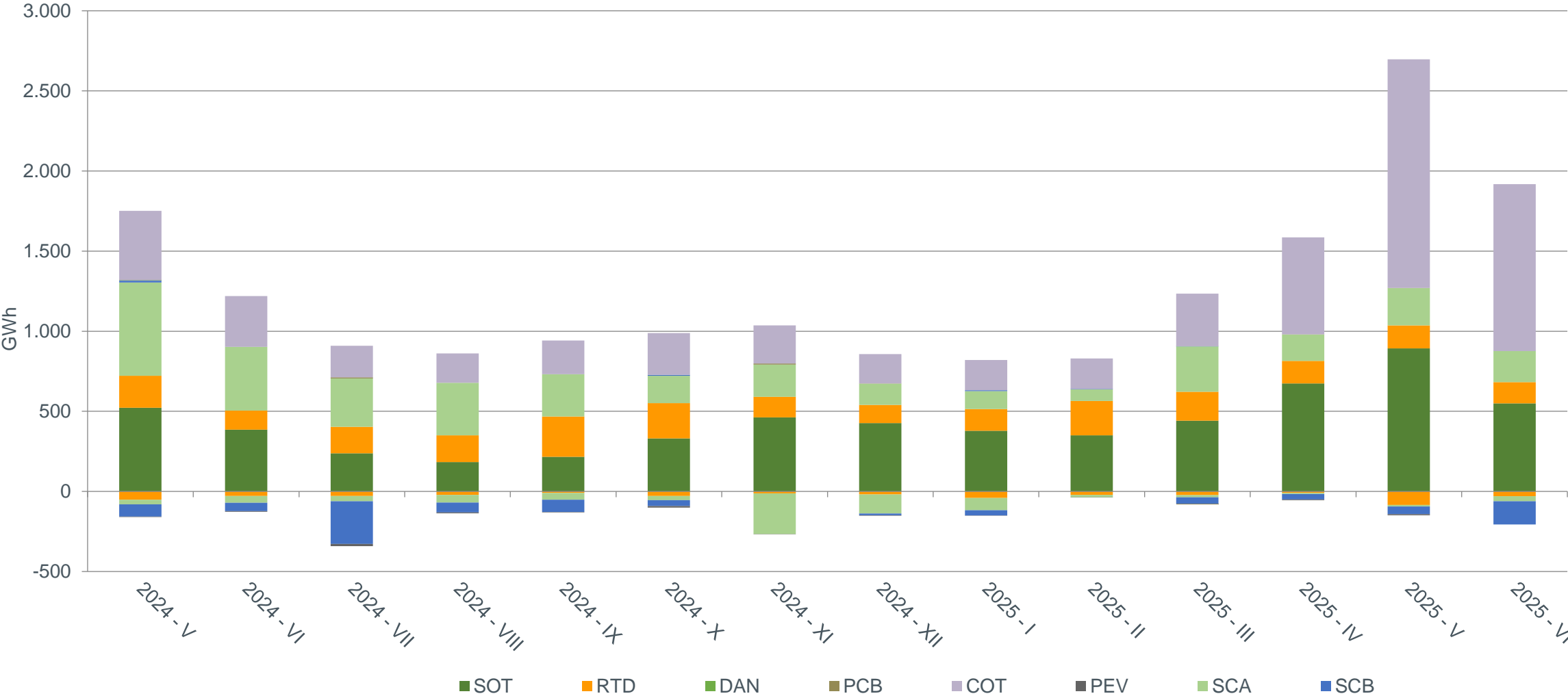
### Fase I

Energía a Bajar (GWh)			
Valores acumulados Ene-Jun	2024	2025	Δ (%)
Carbón	0,0	0,0	-
Ciclo combinado	0,0	0,0	-
Cogeneración y residuos	42,6	20,3	-52%
Hidráulica	19,5	22,4	15%
Eólica	316,1	226,6	-28%
Turbinación bombeo	10,1	0,0	-100%
Consumo bombeo	0,0	0,2	-
Otras renovables	9,4	16,0	70%
Solar fotovoltaica	120,8	272,1	125%
Solar térmica	67,2	110,1	64%
Nuclear	0,0	0,0	-
Hibridación	0,0	15,5	-
Total	585,9	667,8	14%
Precio medio ponderado (€/MWh)	21,57	37,59	74%

RRTT PDBF A BAJAR  
[ENE-JUN 2025]



PEV: Red Transporte - Imposibilidad de Evacuación  
RTD: Restricción Técnica Red de Distribución  
SCA: Red Transporte - Sobrecarga ante contingencia  
SCB: Red Transporte - Sobrecarga en caso base

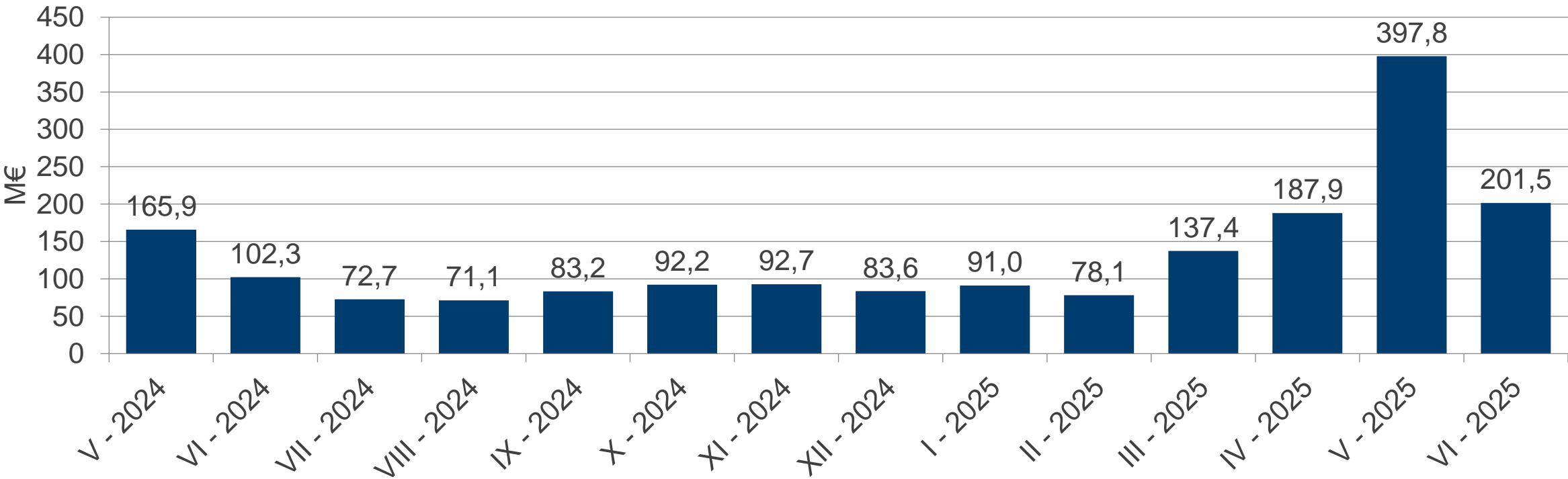


SOT: Red Transporte – Sobretensión  
RTD: Restricción Técnica Red de Distribución  
DAN: Red de Transporte – Desfase angular  
PCB: Red Transporte – Pérdida capacidad de bombeo

COT: Red Transporte - Control de Tensión  
SCA: Red Transporte - Sobrecarga ante contingencia  
SCB: Red Transporte - Sobrecarga en caso base  
PEV: Red Transporte - Imposibilidad de Evacuación

Coste

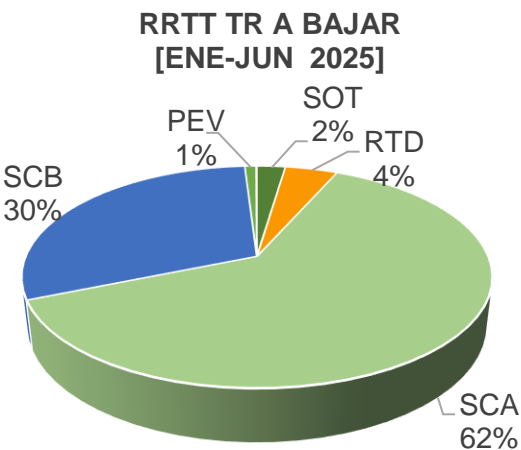
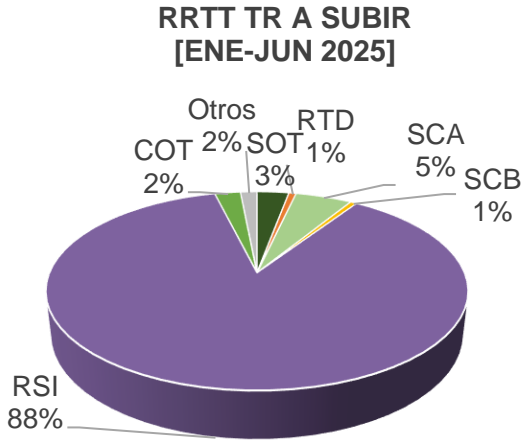
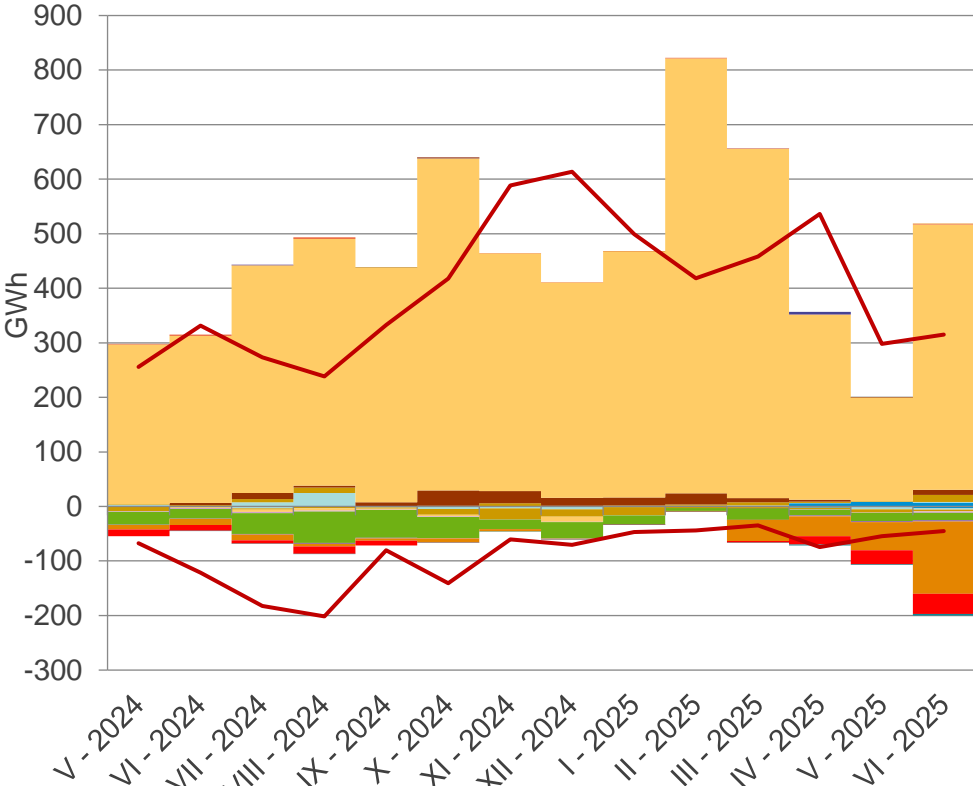
Coste (M€)	2024	2025	Δ (%)
Mayo	165,9	397,8	139,7%
Junio	102,3	201,5	97,0%
Coste medio mensual (Ene-Jun)	120,0	182,3	51,9%



RRTT TR y solución congestiones en interconexiones no UE

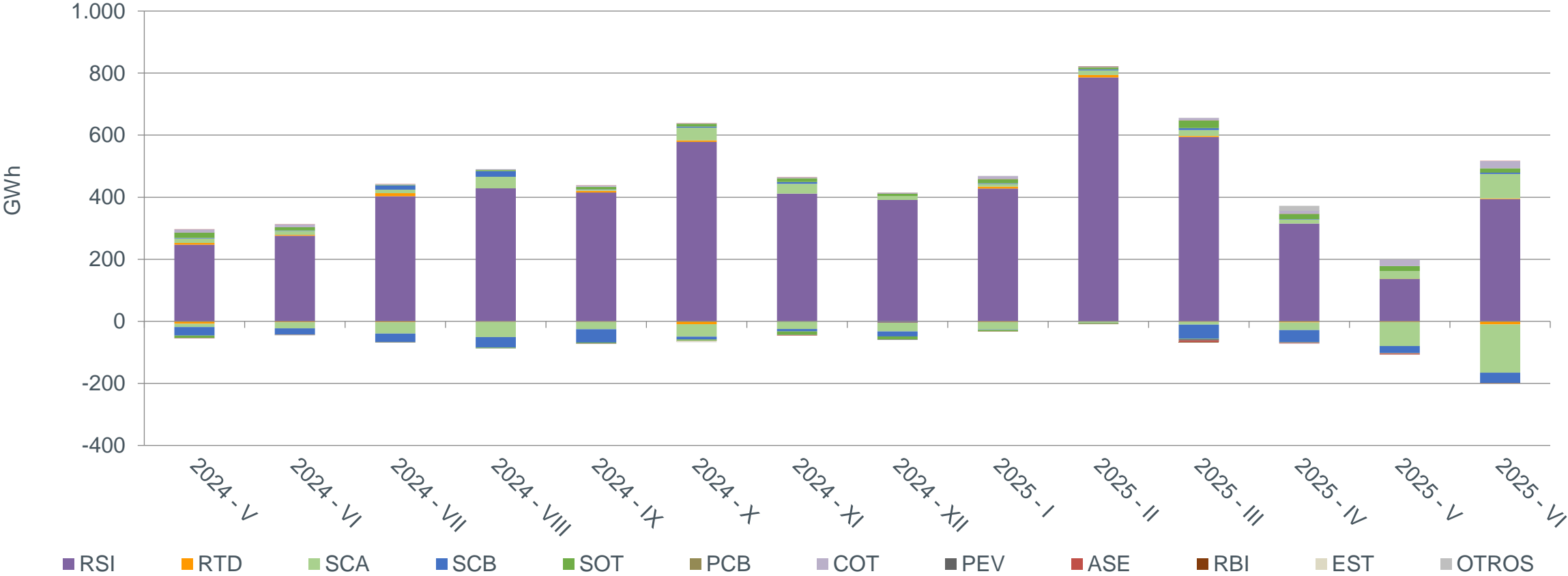
red eléctrica

	Energía a Subir (GWh)			Energía a Bajar (GWh)		
Valores acumulados Ene-Jun	2024	2025	Δ (%)	2024	2025	Δ (%)
Hidráulica	4	21	401%	-3	-9	223%
Carbón	17	56	224%	0	0	-
Ciclo combinado	2.484	2.905	17%	-2	-1	-4%
Turbinación bombeo	6	4	-33%	-10	0	-100%
Consumo bombeo	11	26	140%	-65	-30	-54%
Cogeneración y residuos	0	0	-	-7	-5	-32%
Eólica	0	0	-	-154	-82	-47%
Solar térmica	0	0	-	-32	-81	156%
Solar fotovoltaica	0	0	-	-28	-261	841%
Otras renovables	0	0	-73%	-2	-6	195%
Enlace balear	5	4	-9%	0	0	-
Nuclear	7	4	-34%	0	0	-
Hibridación	0	0	-	0	-5	12545%
Total	2.534	3.022	19%	-302	-480	59%
Precio medio ponderado (€/MWh)	216,02	267,33	24%	-0,09	-99,79	110237%
Solución de congestiones en interconexiones no UE	0,0	0,8	-	0,0	0,0	-



ASE: Control Desvíos Área Síncrona Europa Continental  
 COT : Red Transporte – Control de Tensión  
 PEV: Red Transporte - Imposibilidad de Evacuación  
 RSI: Reserva Potencia a Subir Insuficiente  
 RTD: Restricción Técnica Red de Distribución  
 SCA: Red Transporte - Sobrecarga ante contingencia  
 SCB: Red Transporte - Sobrecarga en caso base  
 SOT: Red Transporte - Sobretensión

Redespachos a subir y bajar por tipo de limitación programadas en RR.TT. Tiempo Real

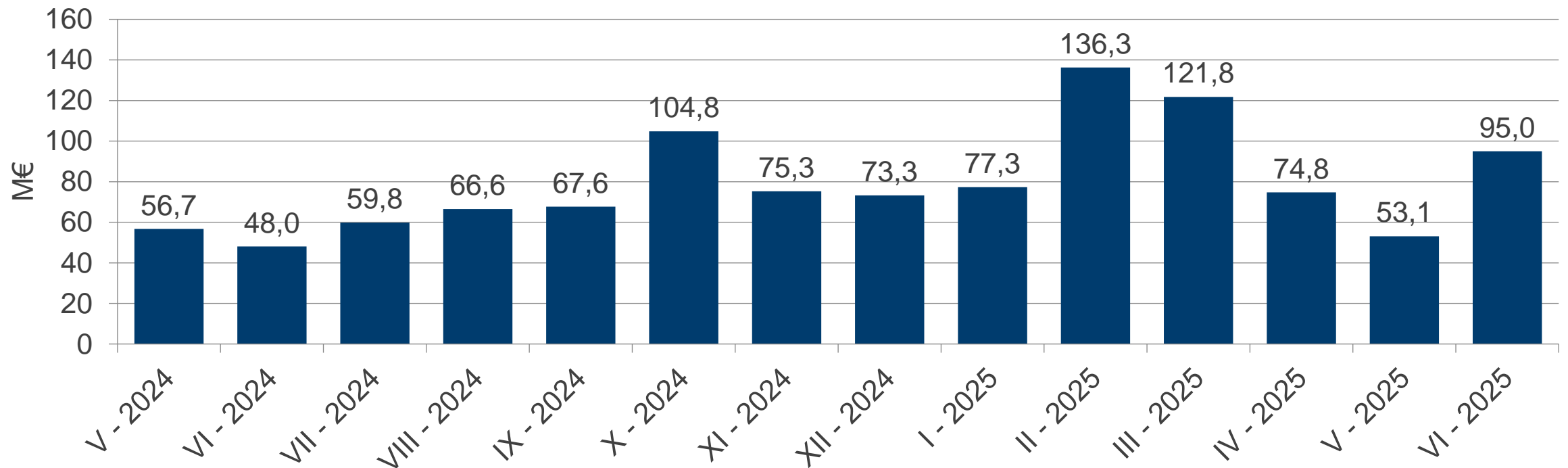


RSI: Reserva Potencia a Subir Insuficiente  
COT: Red Transporte - Control de Tensión  
PEV: Red Transporte - Imposibilidad de Evacuación  
ASE: Control Desvíos Área Síncrona Europa Continental  
RBI: Reserva Potencia a Bajar Insuficiente  
EST: Red Transporte - Estabilidad transitoria

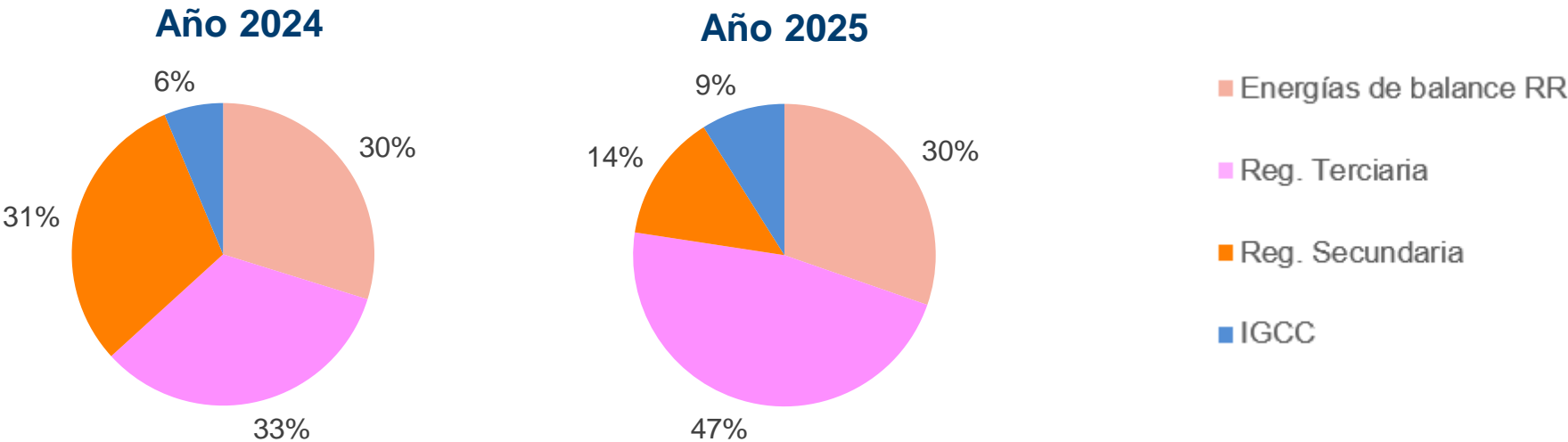
PCB: Red Transporte – Pérdida capacidad de bombeo  
RTD: Restricción Técnica Red de Distribución  
SCA: Red Transporte - Sobrecarga ante contingencia  
SCB: Red Transporte - Sobrecarga en caso base  
DAN: Red de Transporte – Desfase angular

Coste

Coste (M€)	2024	2025	Δ (%)
Mayo	56,7	53,1	-6,4%
Junio	48,0	95,0	97,6%
Coste medio mensual (Ene-Jun)	65,7	93,0	41,6%



Valores acumulados Ene-Jun	Año 2024	Año 2025	Diferencia 2025 c/r 2024
Energías de balance RR <sup>(1)</sup>	2.188	2.264	3%
Reg. Terciaria <sup>(2)</sup>	2.455	3.514	43%
Reg. Secundaria	2.235	1.018	-54%
IGCC	464	669	44%
Total (GWh)	7.341	7.465	2%



(1) Necesidades de balance del SEE cubiertas mediante la plataforma LIBRA del proyecto europeo TERRE

(2) Incluye asignaciones de regulación terciaria por activación programada y directa



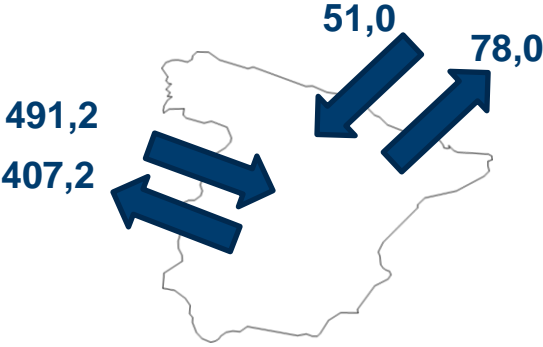


# Asignaciones de energías de balance de tipo RR

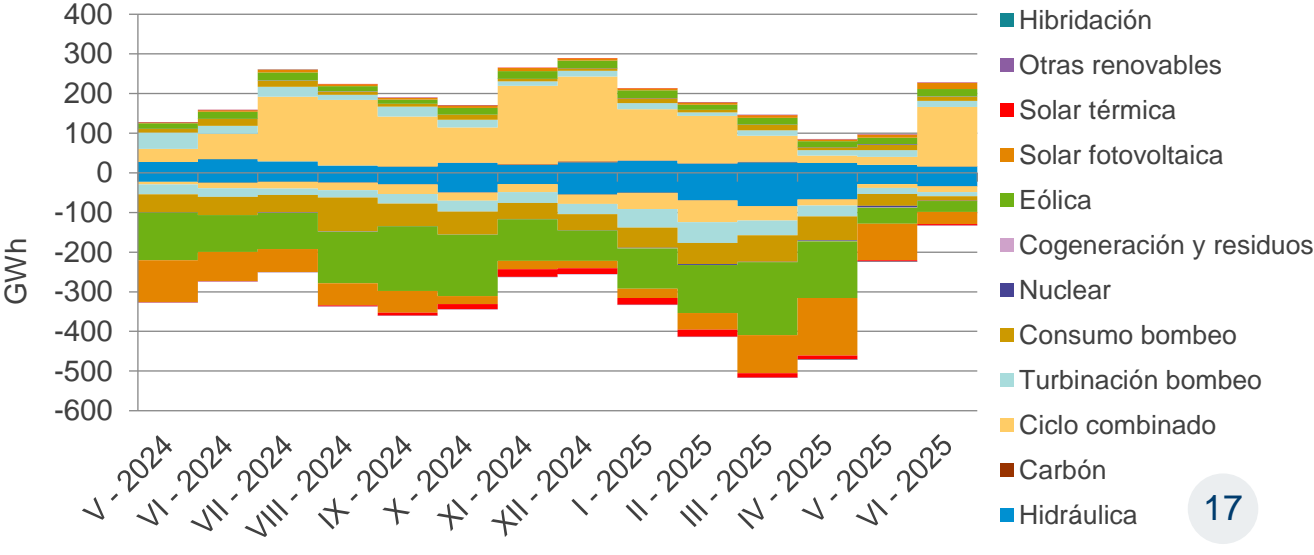
Valores acumulados Ene-Jun	Energía Asignada a Subir (GWh)			Energía Asignada a Bajar (GWh)		
	2024	2025	Δ (%)	2024	2025	Δ (%)
Hidráulica	157	142	-10%	253	333	32%
Turbinación bombeo	150	82	-45%	165	189	15%
Consumo bombeo	74	64	-14%	418	272	-35%
Carbón	0	2	-	1	1	0%
Ciclo combinado	317	504	59%	93	171	84%
Nuclear	1	4	300%	3	11	267%
Cogeneración y residuos	0	0	-	2	2	0%
Eólica	180	99	-45%	790	618	-22%
Solar fotovoltaica	25	43	72%	381	430	13%
Solar térmica	0	3	-	0	62	-
Otras renovables	0	0	-	1	1	0%
Hibridación	0	0	-	0	0	-
Total	904	943	4%	2.107	2.090	-1%
Necesidades cubiertas	603	504	-16%	-1.585	-1.760	11%
PMP Necesidades cubiertas (€/MWh)	9,82	42,27	331%	15,26	54,59	258%

# red eléctrica

Intercambios en frontera (GWh)			
	2024	2025	Δ (%)
Exportación	520,8	569,2	9%
Importación	740,7	458,2	-38%



PMP asignación (€/MWh)		
2024	2025	Δ (%)
19,61	38,55	92%



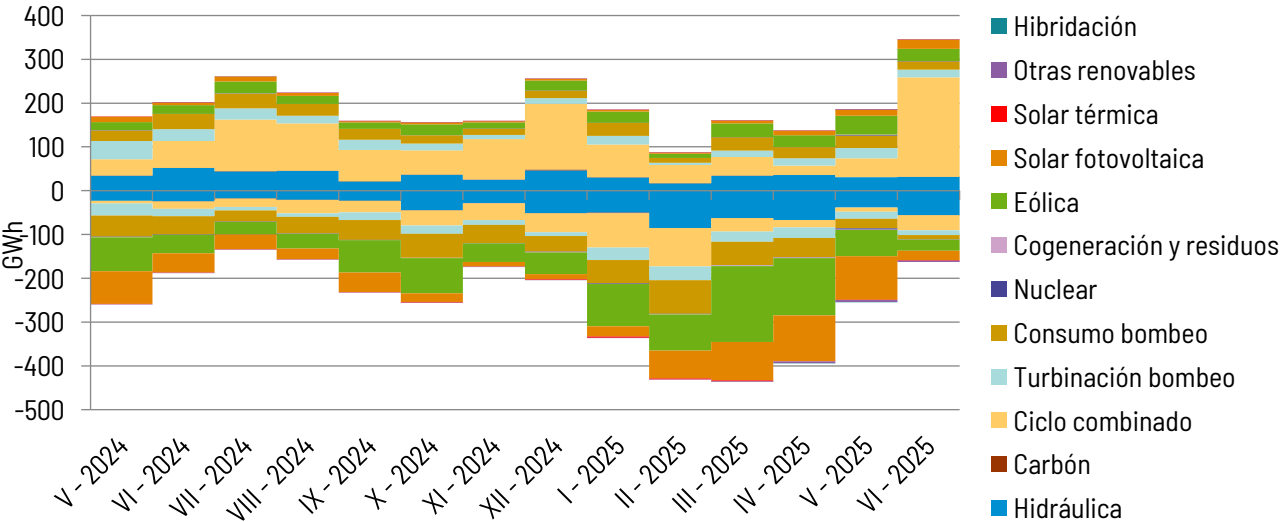
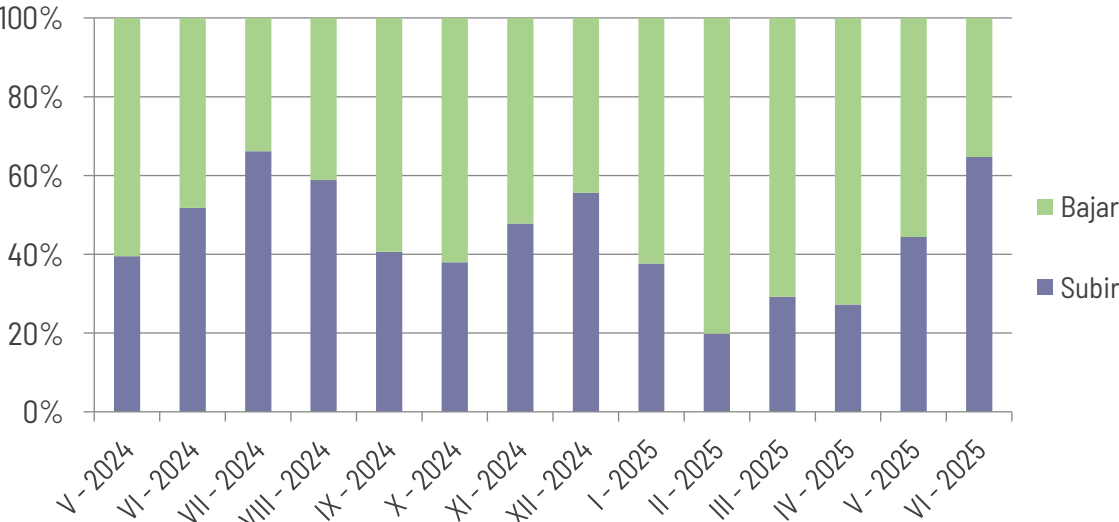
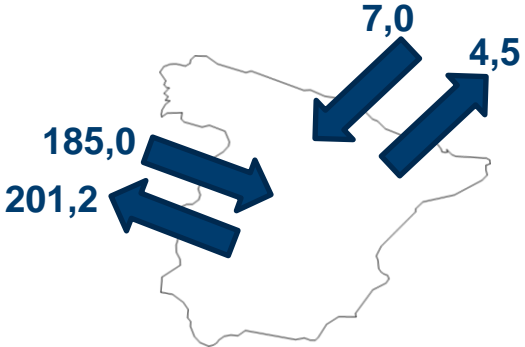


# Asignaciones de energías de regulación terciaria<sup>(1)</sup>

Valores acumulados Ene-Jun	Energía Asignada a Subir (GWh)			Energía Asignada a Bajar (GWh)		
	2024	2025	Δ (%)	2024	2025	Δ (%)
Hidráulica	216	180	-17%	209	359	72%
Turbinación bombeo	161	97	-40%	131	134	2%
Consumo bombeo	136	144	6%	338	260	-23%
Carbón	1	1	0%	1	2	100%
Ciclo combinado	192	451	135%	110	258	135%
Nuclear	1	3	200%	3	5	67%
Cogeneración y residuos	0	0	-	3	6	100%
Eólica	190	164	-14%	451	568	26%
Solar fotovoltaica	49	58	18%	259	400	54%
Solar térmica	0	1	-	2	10	400%
Otras renovables	0	2	-	1	15	1400%
Hibridación	0	0	-	0	0	-
Total	946	1.101	16%	1.508	2.017	34%
Precio medio ponderado (€/MWh)	61,41	92,35	50%	4,89	23,84	388%

# red eléctrica

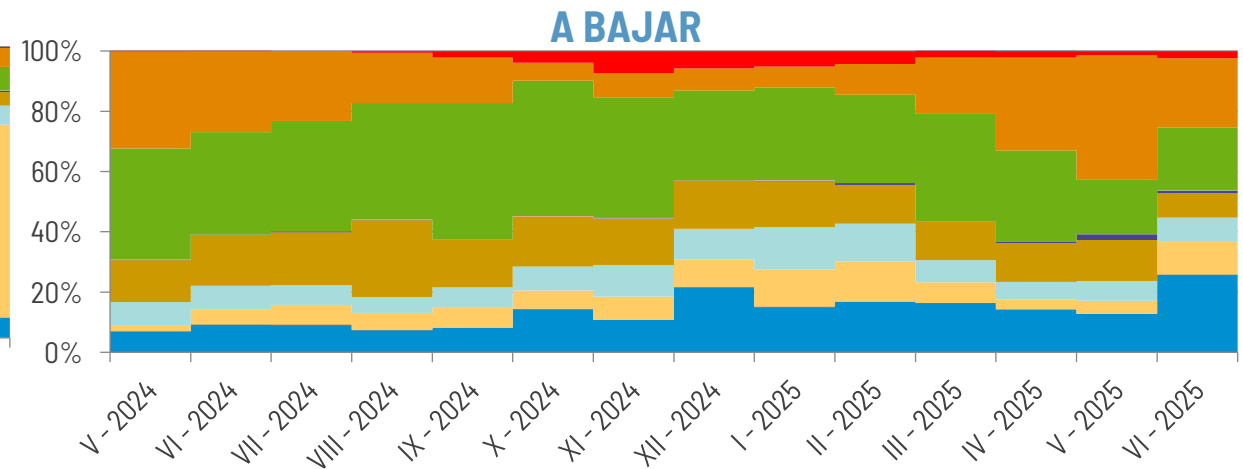
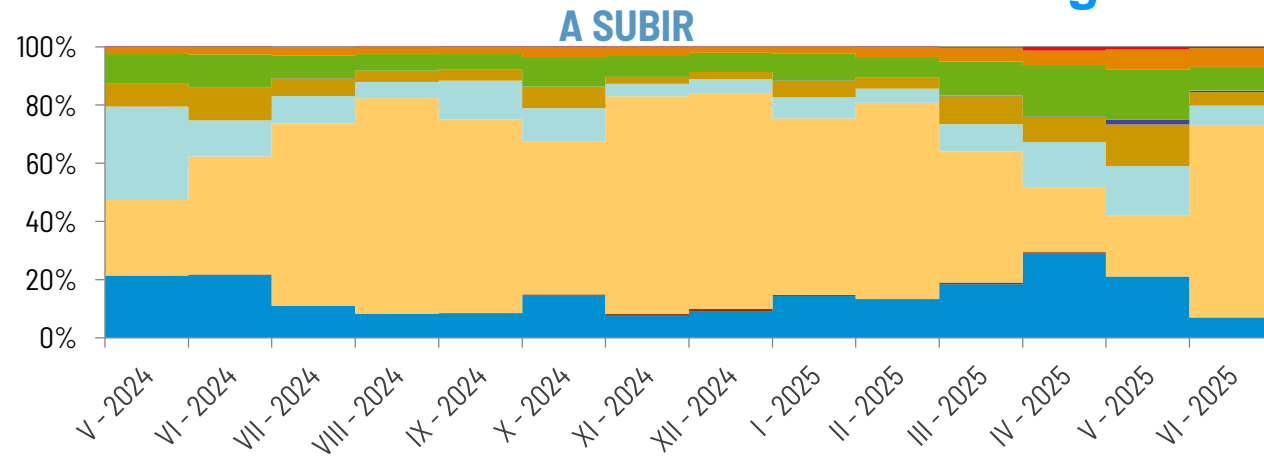
Intercambios en frontera (GWh)			
	2024	2025	Δ (%)
Exportación	-	205,7	-
Importación	-	192,0	-



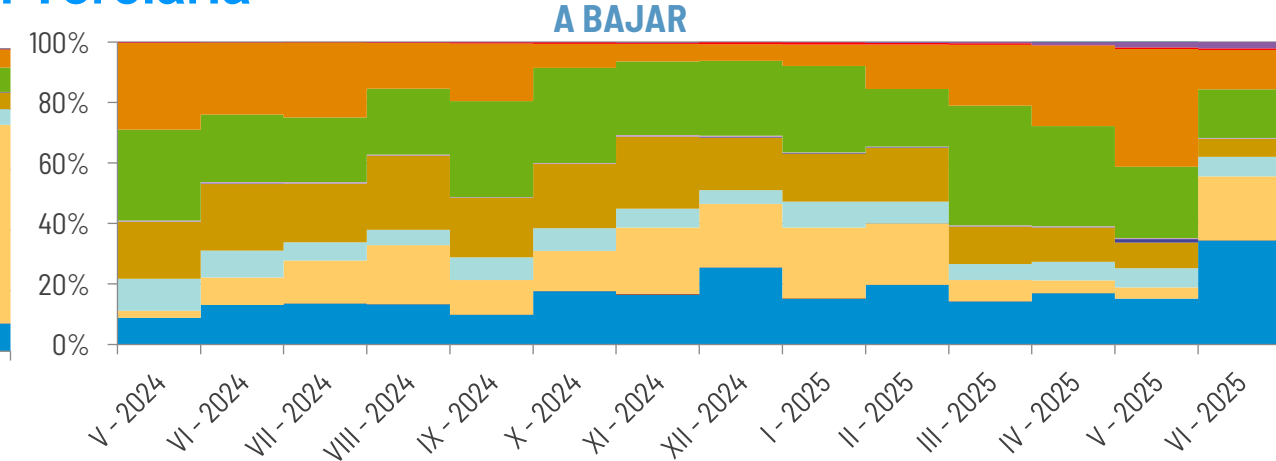
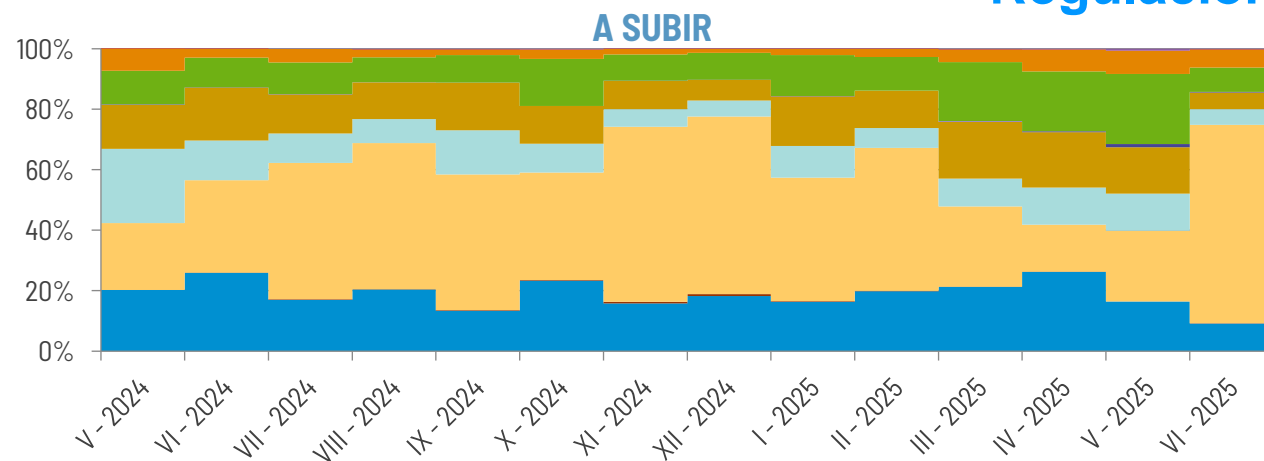
» Conexión a la plataforma europea de balance MARI el 10 de diciembre de 2024. Desde esta fecha se producen intercambio en frontera de mFRR

» (1) Incluye asignaciones de regulación terciaria (mFRR) por activación programada y directa

## Energías de balance RR

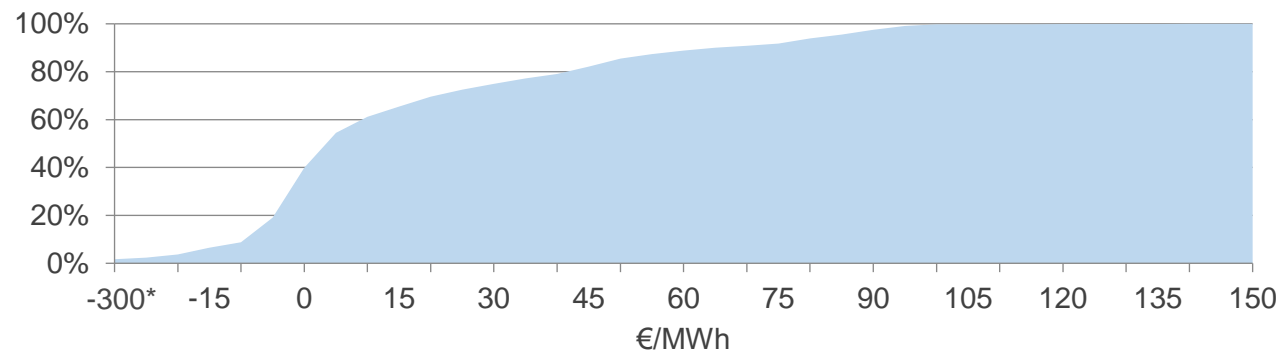


## Regulación Terciaria



## Energías de balance RR

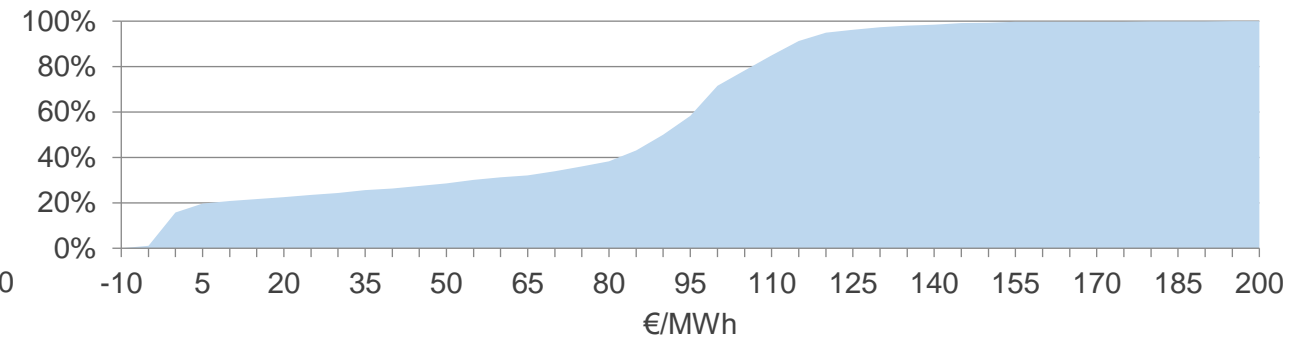
2025 Mayo



Precio Máx. Asig. RR = 135,02 €/MWh (29/05/2025 21:45)

Precio Mín. Asig. RR = -263,16 €/MWh (12/05/2025 18:00)

2025 Junio

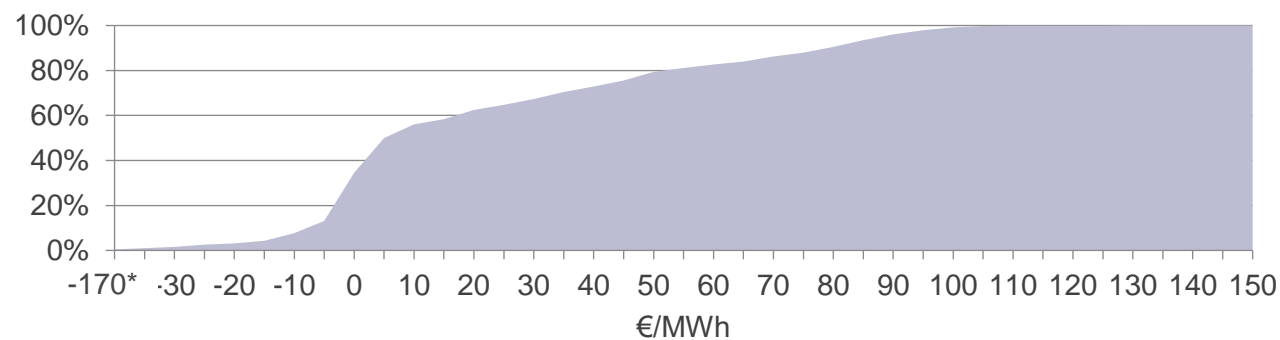


Precio Máx. Asig. RR = 194,55 €/MWh (18/06/2025 21:15)

Precio Mín. Asig. RR = -8,00 €/MWh (07/06/2025 10:00)

## Regulación Terciaria<sup>(1)</sup>

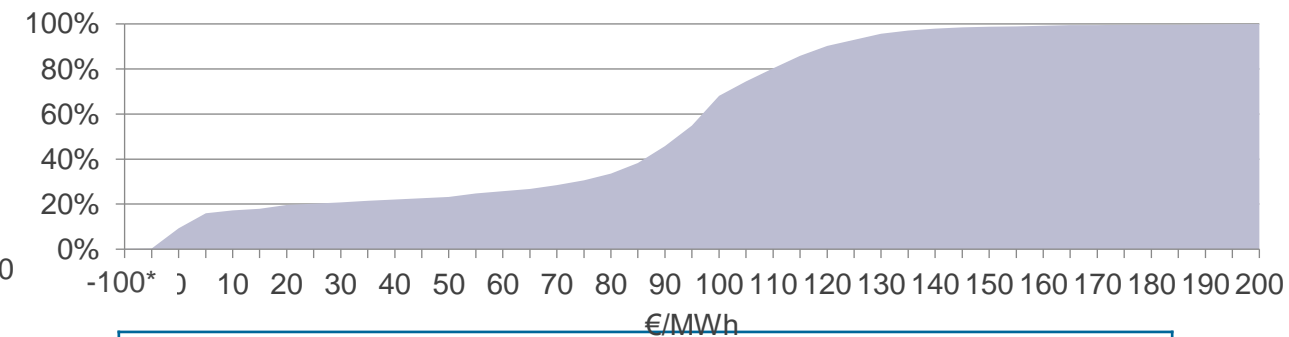
2025 Mayo



Precio Máx. Asig. TERPRO. = 131,24 €/MWh (29/05/2025 21:15)

Precio Mín. Asig. TERPRO. = -163,00 €/MWh (21/05/2025 17:30)

2025 Junio



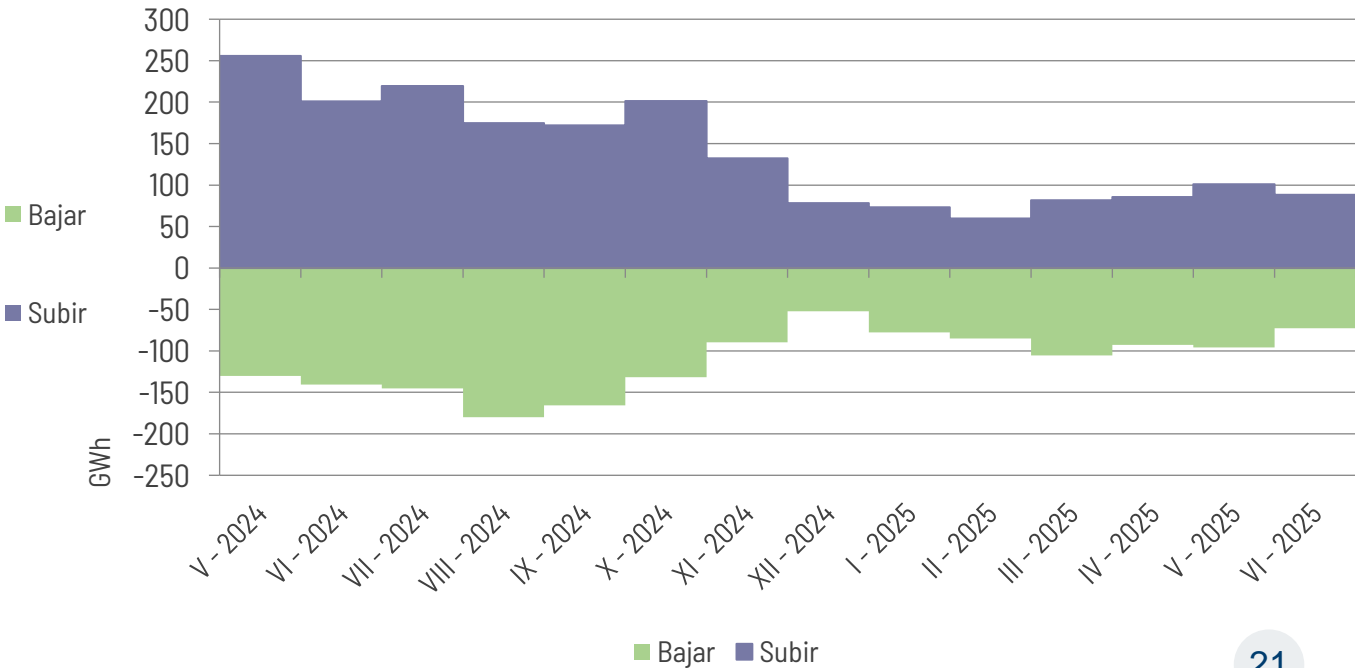
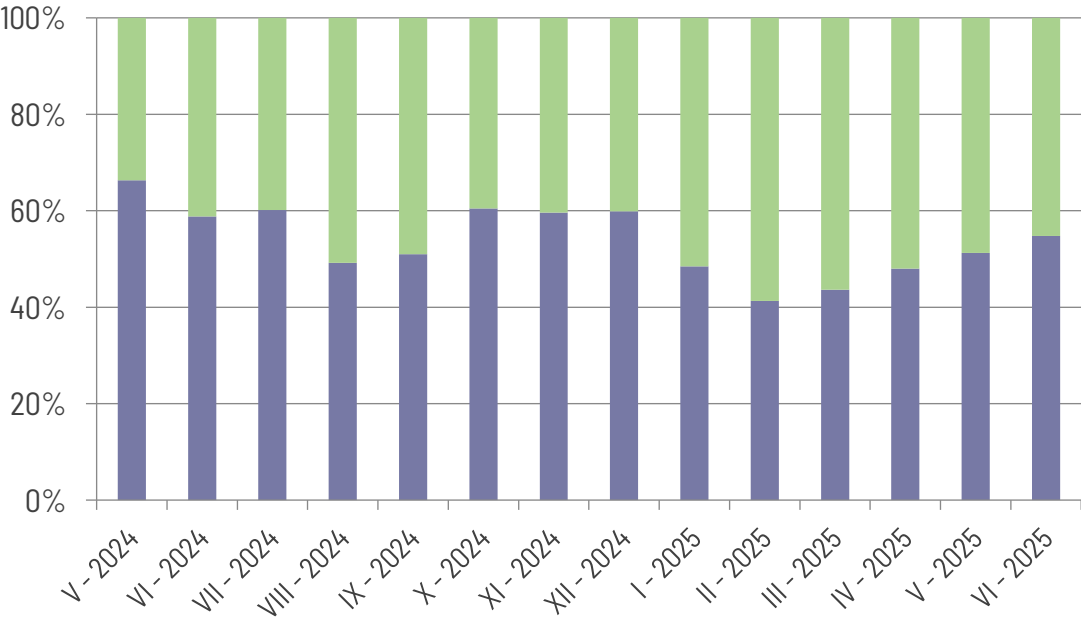
Precio Máx. Asig. TERPRO. = 250,00 €/MWh (23/06/2025 18:45)

Precio Mín. Asig. TERPRO. = -84,00 €/MWh (12/06/2025 11:30)

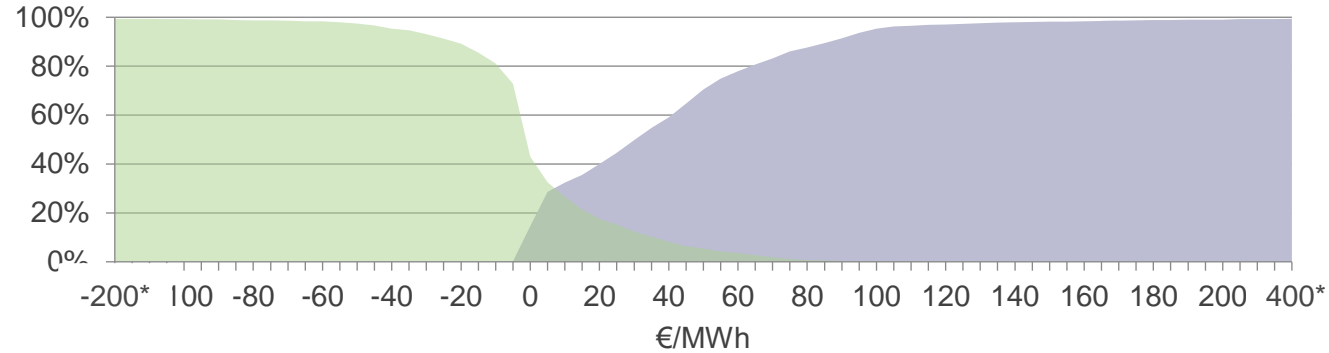
<sup>(1)</sup> Precios medios ponderados de asignación de regulación terciaria por activación programada

Energía regulación secundaria aFRR(GWh)			
Valores acumulados Ene-Jun	2024	2025	Δ (%)
Subir	1.445	489	-66%
Bajar	790	529	-33%
Total (GWh)	2.235	1.018	-54%

PMP asignación energía regulación secundaria aFRR (€/MWh)			
	2024	2025	Δ (%)
Subir	50,8	107,0	110%
Bajar	0,5	-2,3	-417%



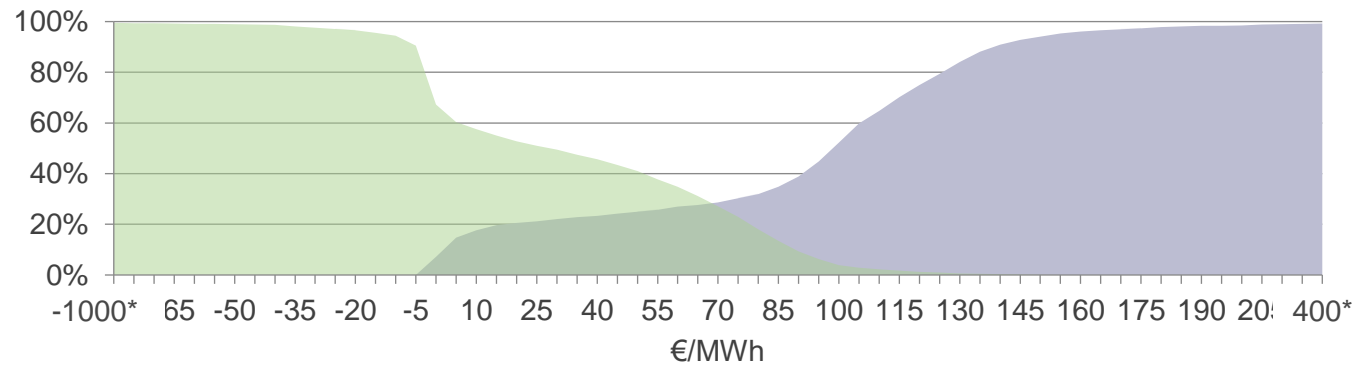
2025 Mayo



**Precio Máx. Subir = 356,64 €/MWh (08/05/2025 15:30)**

**Precio Mín. Bajar = -197,11 €/MWh (30/05/2025 09:45)**

2025 Junio

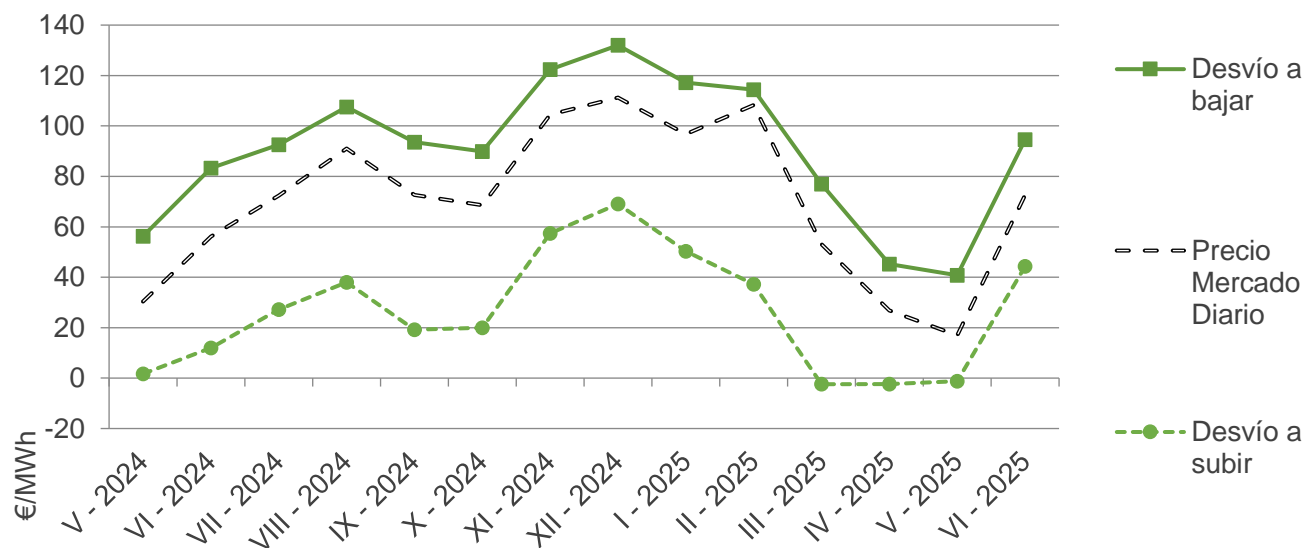
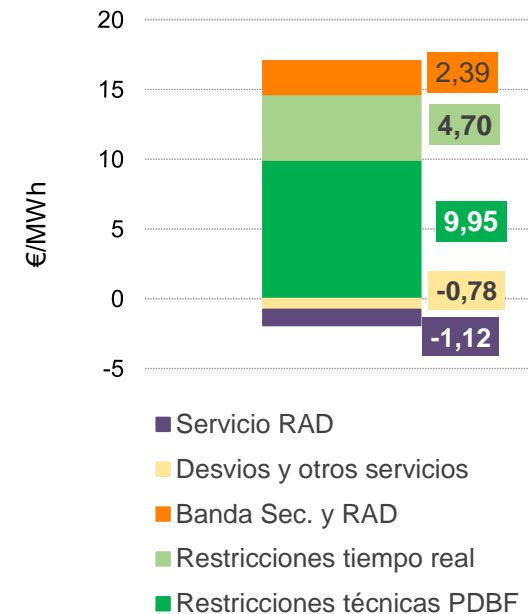
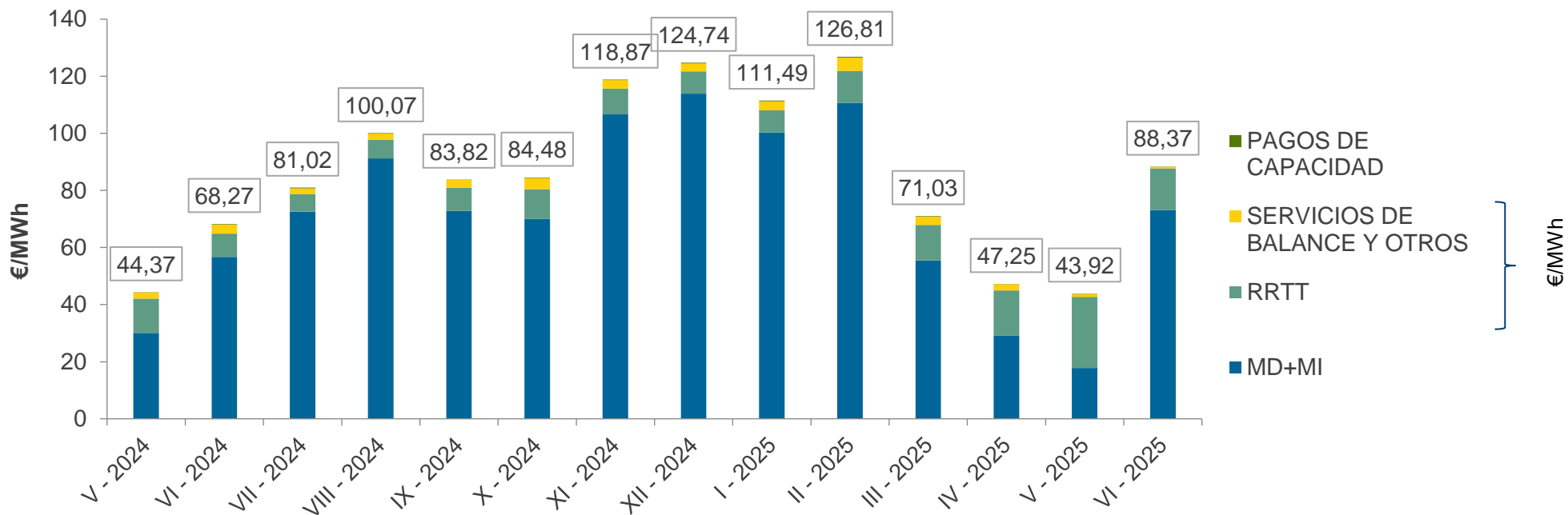


**Precio Máx. Subir = 338,61 €/MWh (19/06/2025 17:00)**

**Precio Mín. Bajar = -946,25 €/MWh (17/06/2025 20:00)**

# Precio Final Energía Demanda Peninsular y Precios de Desvíos\*

red eléctrica



## Precio Medio Ponderado Desvíos en Junio 2025

Bajar: 94,60 €/MWh

Subir: 44,28 €/MWh

(\*) Precios de los desvíos provisionales para los últimos 11 meses

# redeia

El valor de lo esencial

---

red eléctrica

reintel

hispasat

redinter

elewit