



INSTITUTO NACIONAL DE CIBERSEGURIDAD

Jornada Operativa de Parques Eólicos 2025

MEJORAS EN LA OPERATIVA, LOGÍSTICA Y SEGURIDAD (SAFETY & CYBERSECURITY)

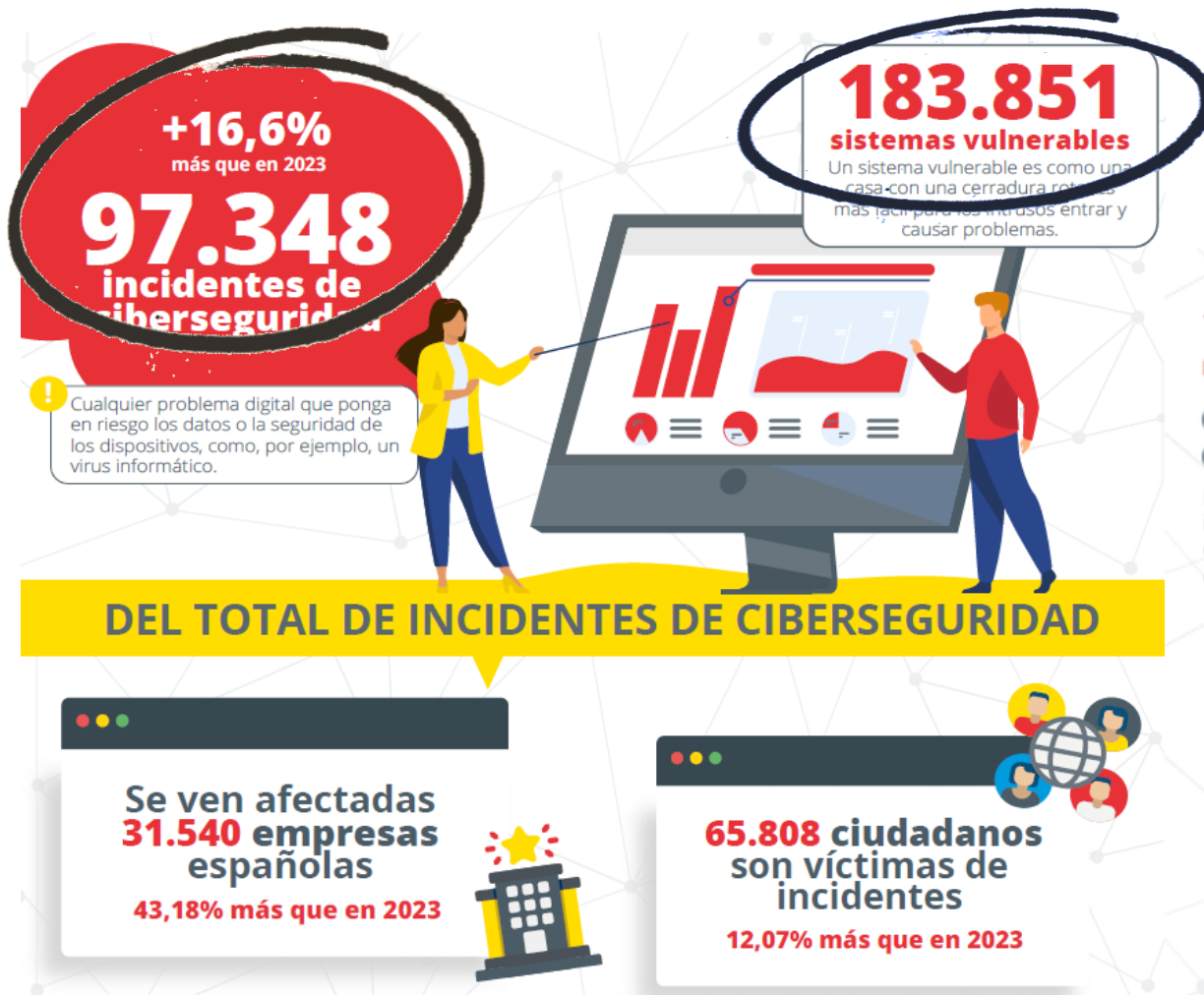
Implicaciones de los cambios normativos en la configuración y seguridad de los parques

Enrique Redondo Martínez

Responsable de ciberseguridad, Sectores Estratégicos, INCIBE



Balance de ciberseguridad 2024



341 operadores esenciales e importantes*

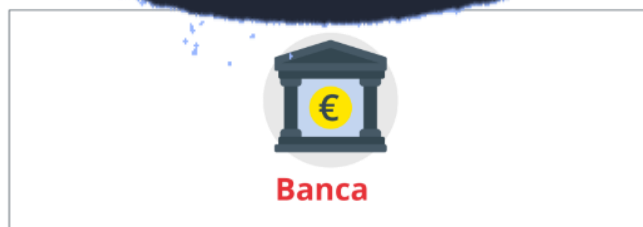
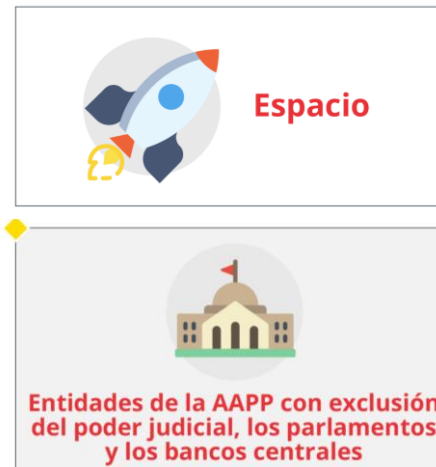
Empresas o servicios que son muy importantes para el funcionamiento diario de la sociedad. Incluye sectores, como la energía, el agua o las comunicaciones.



*Entidades alineadas con lo dispuesto para la tipología de operadores en la directiva NIS2



NIS 2: Sectores de alta criticidad



 Nuevo NIS2

 Más tipos en NIS2

NIS 2: Otros sectores críticos



**Servicios postales
y de mensajería**



**Gestión de
residuos**



**Fabricación, producción y
distribución de sustancias
y mezclas químicas**

◆ Nuevo NIS2



**Producción,
transformación
y distribución de
alimentos**



Fabricación de:

- ◆ Productos sanitarios y diagnóstico in vitro.
- ◆ Productos informáticos, electrónicos y ópticos.
- ◆ Material eléctrico.
- ◆ Maquinaria y equipo ncop.
- ◆ Vehículos de motor, remolques y semirremolques.
- ◆ Otro material de transporte.



**Organismos
de investigación**



**Proveedores de
servicios digitales**

- ◆ Proveedores de mercados en línea.
- ◆ Motores de búsqueda en línea.
- ◆ Plataformas de RRSS.

NIS 2: Sujetos obligados

ENTIDADES IMPORTANTES

- **Medianas** empresas dentro del Anexo I
- Grandes y medianas empresas dentro del Anexo II que no sean consideradas Entidades Esenciales por su tamaño o por el tipo de entidad.

≥ 50 empleados o
≥ 10M balance general anual

ENTIDADES ESENCIALES

- **Grandes** empresas dentro del Anexo I
- Entidades críticas con arreglo a la Directiva (UE) 2022/2557*
- * Directiva relativa a la resiliencia de las entidades críticas
- Operadores de servicios esenciales de NIS 1.

≥ 250 empleados o
≥ 43M balance general anual o
≥ 50M volumen negocios anual

* Hay excepciones

NIS 2: Medidas de ciberseguridad

Artículo 21.2 a



Gestión de riesgos y política de seguridad

- Marco de gobierno de la ciberseguridad
- Roles y responsabilidades
- Postura de ciberseguridad
- Medidas para mitigar los riesgos

Artículo 21.2 b



Gestión de Incidentes

- Detección, notificación y respuesta
- Planes y procedimientos

Artículo 21.2 c



Continuidad de negocio

- Desarrollo de planes (crisis, continuidad, contingencias) que aseguren continuidad en caso de incidente
- Realizar formación y simulacros de continuidad de negocio

Artículo 21.2 d



Seguridad cadena suministro

- Evaluar riesgos de ciberseguridad en la cadena de suministro
- Medidas de mitigación
- Evaluar riesgos e impactos en la cadena de suministro

Artículo 21.2 e



Adquisición, desarrollo y mantenimiento de sistemas y redes

- Escaneo de vulnerabilidades, y test de penetración regulares
- Medidas de mitigación de vulnerabilidades
- Ciberhigiene y formación frecuentes

Artículo 21.2 f



Eficacia de las medidas

- Políticas y procedimientos de evaluación de medidas
- Auditorías y pruebas frecuentes

Artículo 21.2 g



Concienciación y formación

- Programa integral de formación y concienciación
- Formación continua
- Formación y testeo aplicados para reforzar lo aprendido

Artículo 21.2 h



Cifrado

- Utilizar cifrado para preservar integridad, confidencialidad y autenticidad de los datos
- Implementar prácticas de gestión de claves
- Pruebas y formación sobre cifrado

Artículo 21.2 i



RRHH, Control de acceso, gestión activos

- Procedimientos para empleados con acceso a info. sensible
- Formación y pruebas sobre control de acceso
- Evaluar las medidas sobre el inventario de activos

Artículo 21.2 j

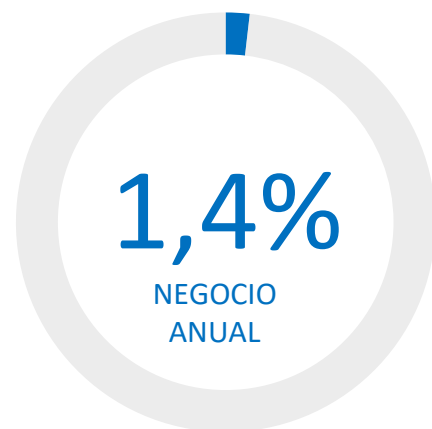


Autenticación y transferencia de información

- Implementar 2FA o autenticación continua, para voz, video, texto y comunicaciones

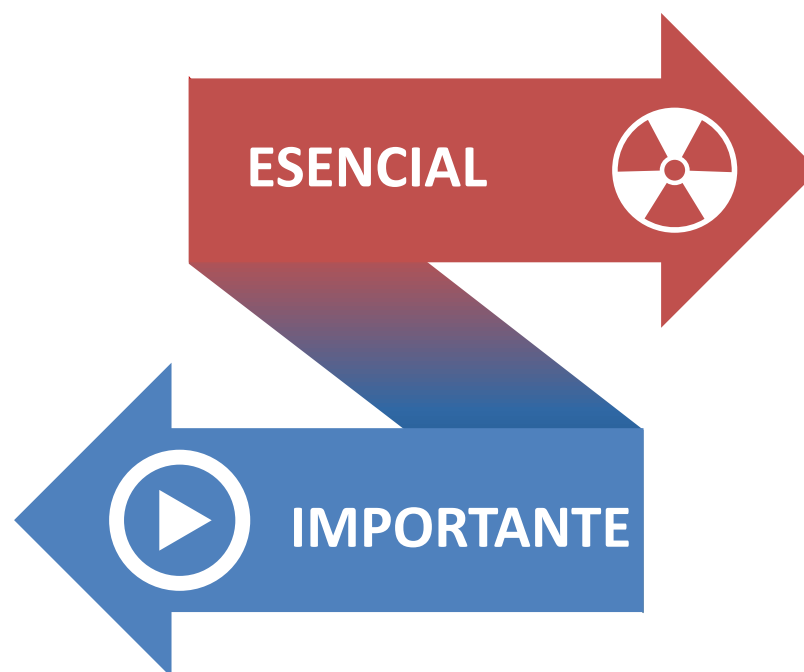
NIS 2: Sanciones

7.000.000 €

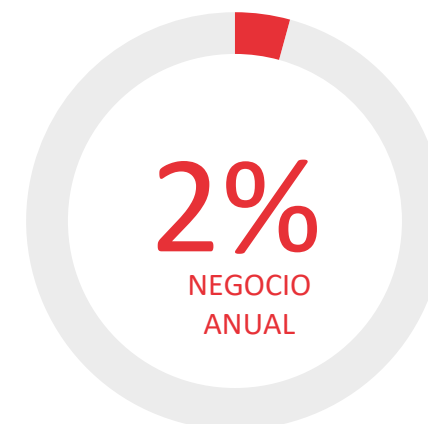


ENTIDADES IMPORTANTES

Multas administrativas de hasta **7 millones de €** o **1,4% volumen negocios anual**, la cuantía mayor



10.000.000€



ENTIDADES ESENCIALES

Multas administrativas de hasta **10 millones de €** o **2% volumen negocios anual**, la cuantía mayor

* La personas físicas que representen a la entidad podrán ser responsables del incumplimiento.



ES-ISAC Energía, julio 2024

- ❖ Personalización de los servicios de INCIBE al sector
- ❖ Nuevas iniciativas



es-isac-energia@incibe.es

Gracias