



# Herramientas para la gestión del riesgo y la operación de activos

[www.optimizeenergy.es](http://www.optimizeenergy.es)



**Quiénes somos**

**3**

Nuestros servicios

---

4

Nuestras herramientas

---

6

Contactos

12

# TU PARTNER DE ENERGÍA

## Quiénes **somos**

**Somos un equipo comprometido con ofrecer soluciones de **gestión de energía y riesgo** para propietarios de plantas de generación y gestores de activos con exposición merchant**

En Optimize Energy estamos en contacto permanente con los mercados energéticos y con las principales compañías del sector. Asesoramos a nuestros clientes en la definición de la estrategia y los principios fundamentales para la gestión energética y de riesgo de su exposición merchant, así como en la optimización de sus costes y sus ingresos.



Quiénes somos

3

**Nuestros servicios**

**5**

Nuestras herramientas

7

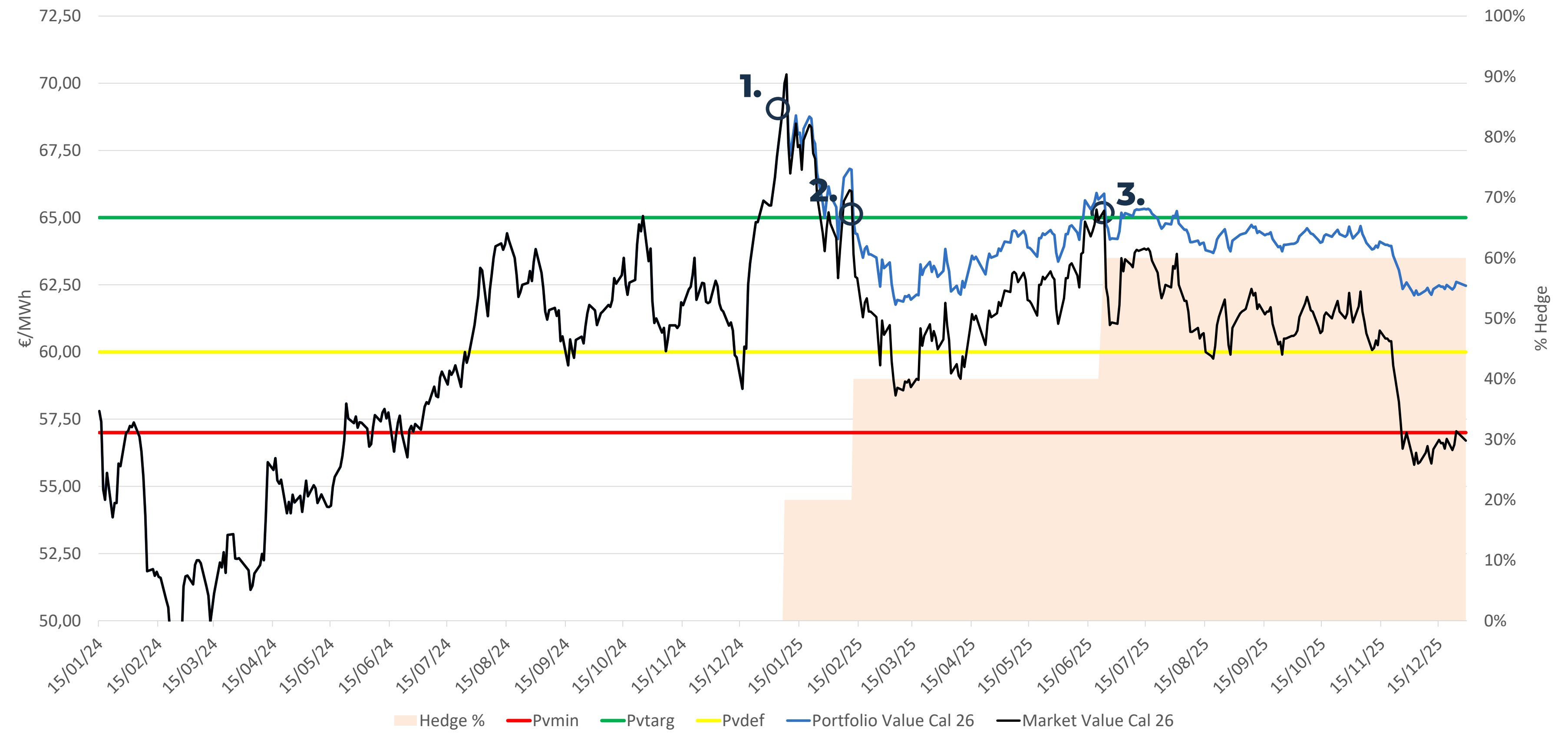
---

Contactos

13

# Gestión activa de la **Energía y Riesgo**

Gestión activa de la energía





Quiénes somos 3

---

Nuestros servicios 5

**Nuestras herramientas 7**

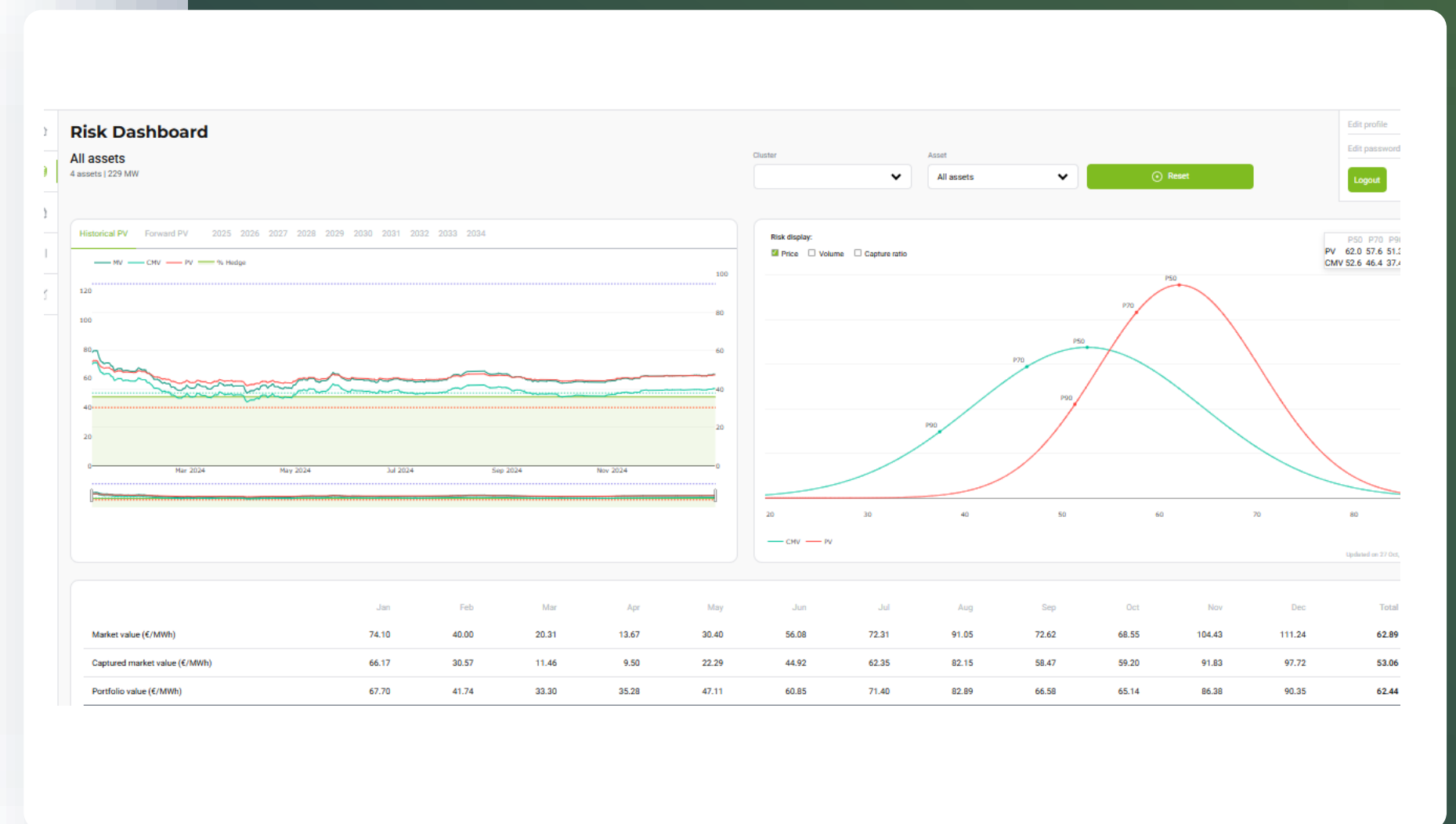
Contactos 13

# OptiValue™

## La herramienta líder para el control y la toma de decisiones

Es una plataforma avanzada basada en la web, diseñada para ofrecer a los usuarios una comprensión completa y personalizada de su posición en la gestión activa del riesgo. Su objetivo principal es proporcionar a los clientes información clara, herramientas analíticas y estrategias prácticas que les permitan tomar decisiones informadas y estratégicas en mercados dinámicos.

- ✓ **Insights** a nivel de activo
- ✓ Comparación de cartera y **detección de oportunidades**
- ✓ **Inteligencia de mercado** con métricas y reportes claros
- ✓ Análisis de **riesgo y coberturas**



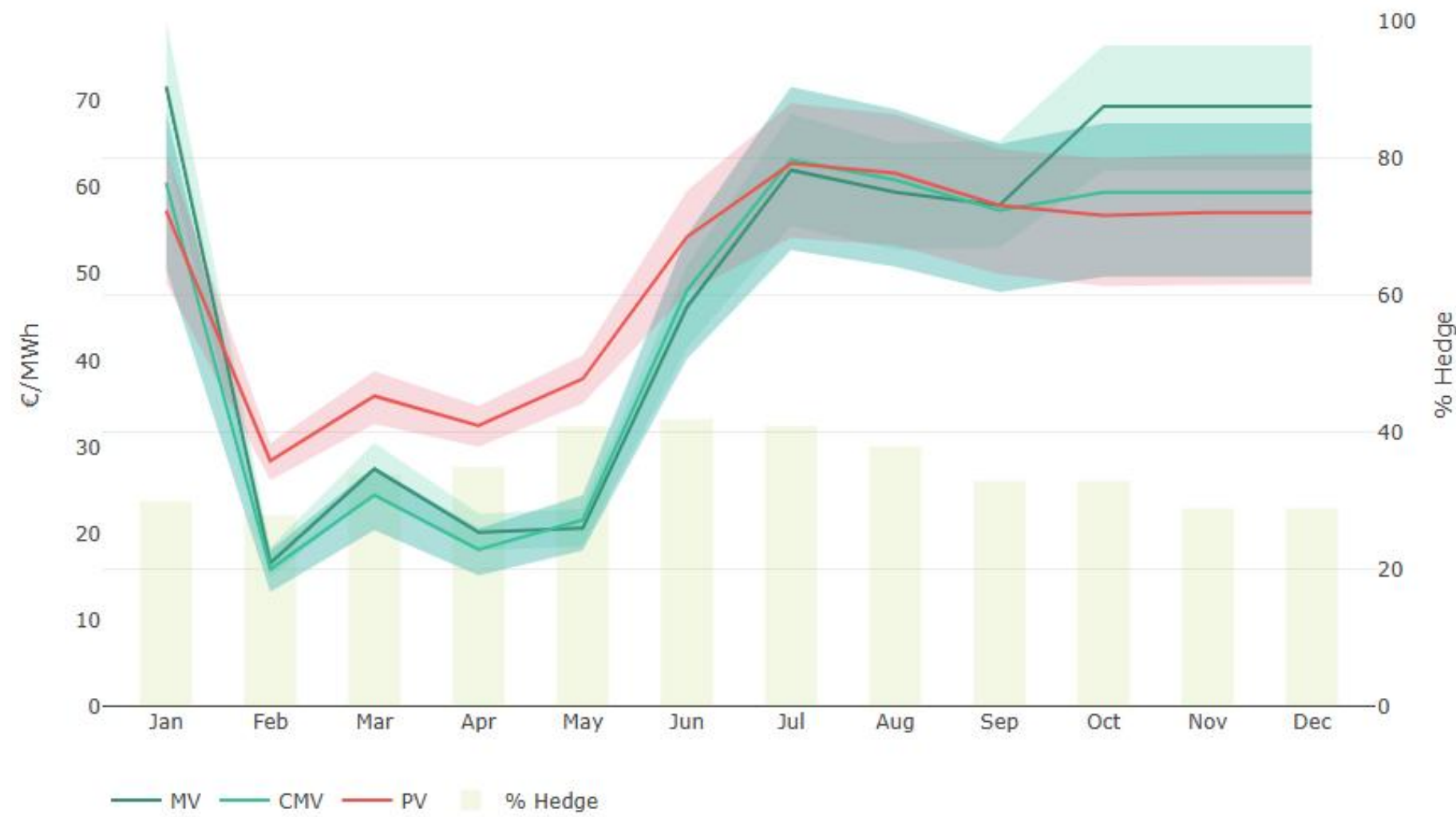


# OptiValue™

Historical PV

Forward PV

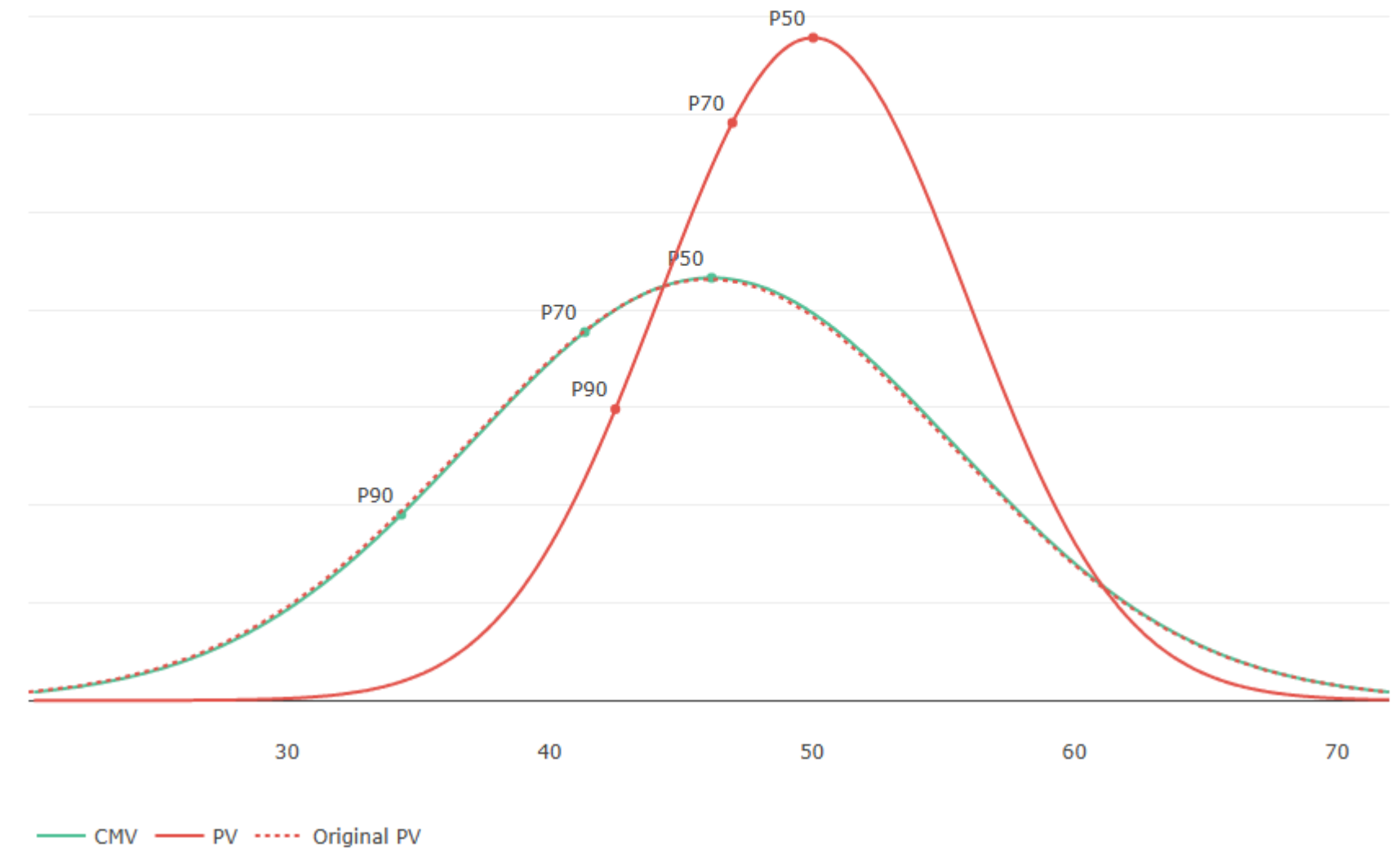
2025 **2026** 2027 2028 2029 2030 2031 2032 2033 2034 2035



Risk display:

Price  Volume  Capture ratio

	P50	P70	P90
PV	50.0	47.0	42.5
CMV	46.2	41.3	34.4



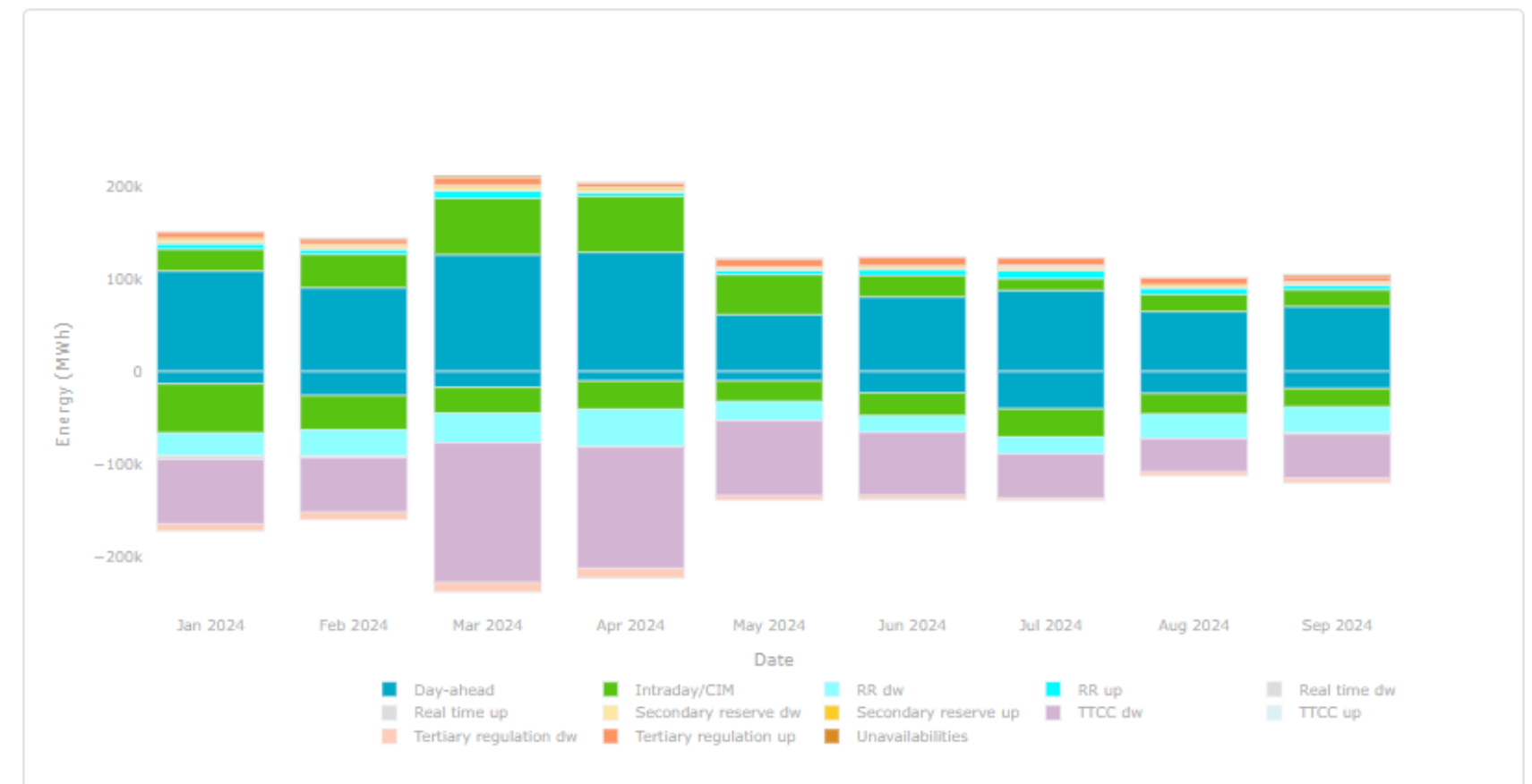
# Energy Tracker™

## Seguimiento del rendimiento en tiempo real para decisiones de gestión de energía

Energy Tracker™ es una plataforma potente diseñada para ofrecer una **visión detallada y en tiempo real de la operativa de activos energéticos** en los distintos mercados de energía. Adaptada para proporcionar información accionable, es una herramienta indispensable para productores, operadores y gestores de activos que buscan optimizar el rendimiento y maximizar los ingresos.

- ✓ **Monitorización** integral de activos
- ✓ Datos en **tiempo real** del mercado
- ✓ Análisis y desglose de ingresos
- ✓ **Insights** para decisiones informadas

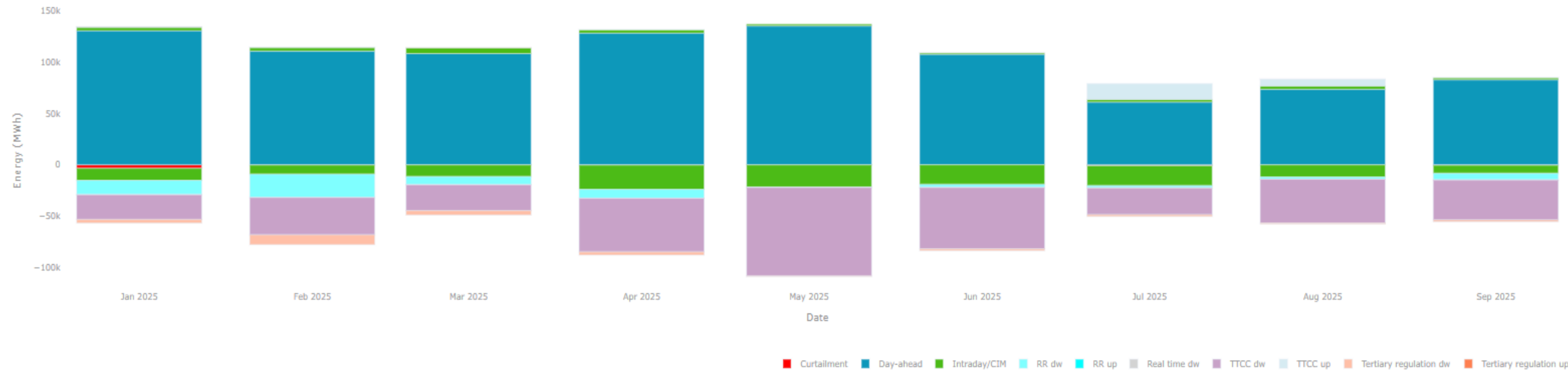
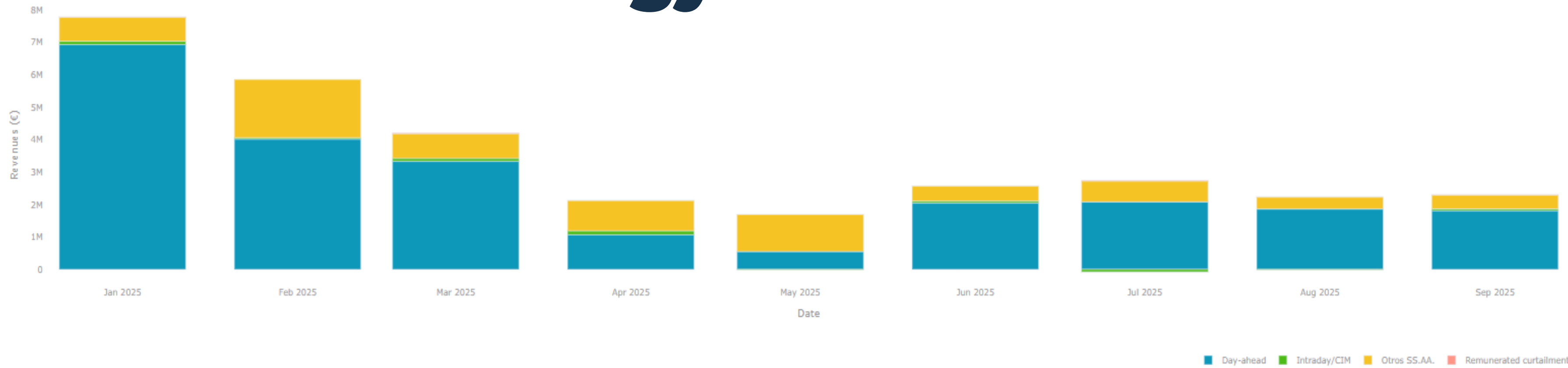
○ Daily ● Monthly ○ Yearly



Market	Jan 2024	Feb 2024	Mar 2024	Apr 2024	May 2024	Jun 2024	Jul 2024	Aug 2024	Sep 2024
Day-ahead	94.481,00	63.825,50	108.434,30	117.814,80	50.565,80	56.767,10	46.572,40	40.226,10	51.052,80
Intraday/CIM	-29.377,10	-853,00	33.173,10	30.298,50	20.913,50	-1.368,50	-17.827,40	-3.527,50	-1.718,00
RR dw	-24.365,50	-28.319,65	-32.000,25	-39.919,00	-20.458,50	-18.061,53	-18.121,95	-26.564,00	-27.704,25
RR up	5.837,75	5.199,50	8.029,90	3.689,50	4.386,40	6.235,20	8.326,65	6.366,00	4.497,25
Real time dw	-4.062,68	-1.896,46		-812,60	-204,95			-44,50	-1.709,90
Real time up	41,00	14,15							
Secondary reserve dw	2.997,83	2.876,13	3.091,19	2.841,34	2.021,44	2.172,65	2.315,35	2.046,30	1.965,48
Secondary reserve up	2.997,83	2.876,13	3.091,19	2.841,34	2.021,44	2.172,65	2.315,35	2.046,30	1.965,48
TTCC dw	-69.955,00	-58.948,90	-151.221,30	-131.291,00	-81.023,20	-68.059,10	-47.798,90	-35.735,20	-47.656,50
TTCC up							1.451,10		315,90
Tertiary regulation dw	-7.582,18	-8.063,45	-10.181,27	-10.001,90	-4.804,40	-4.198,88	-2.833,82	-4.331,88	-5.007,80
Tertiary regulation up	6.280,82	4.889,95	8.008,88	4.289,52	8.203,33	9.126,08	8.050,07	7.134,88	5.084,68
Unavailabilities	642,10	1.325,47	2.129,66	500,44	802,55	45,04	140,22	571,24	2.238,65

Download Table

# Energy Tracker™



# OptiBESS™

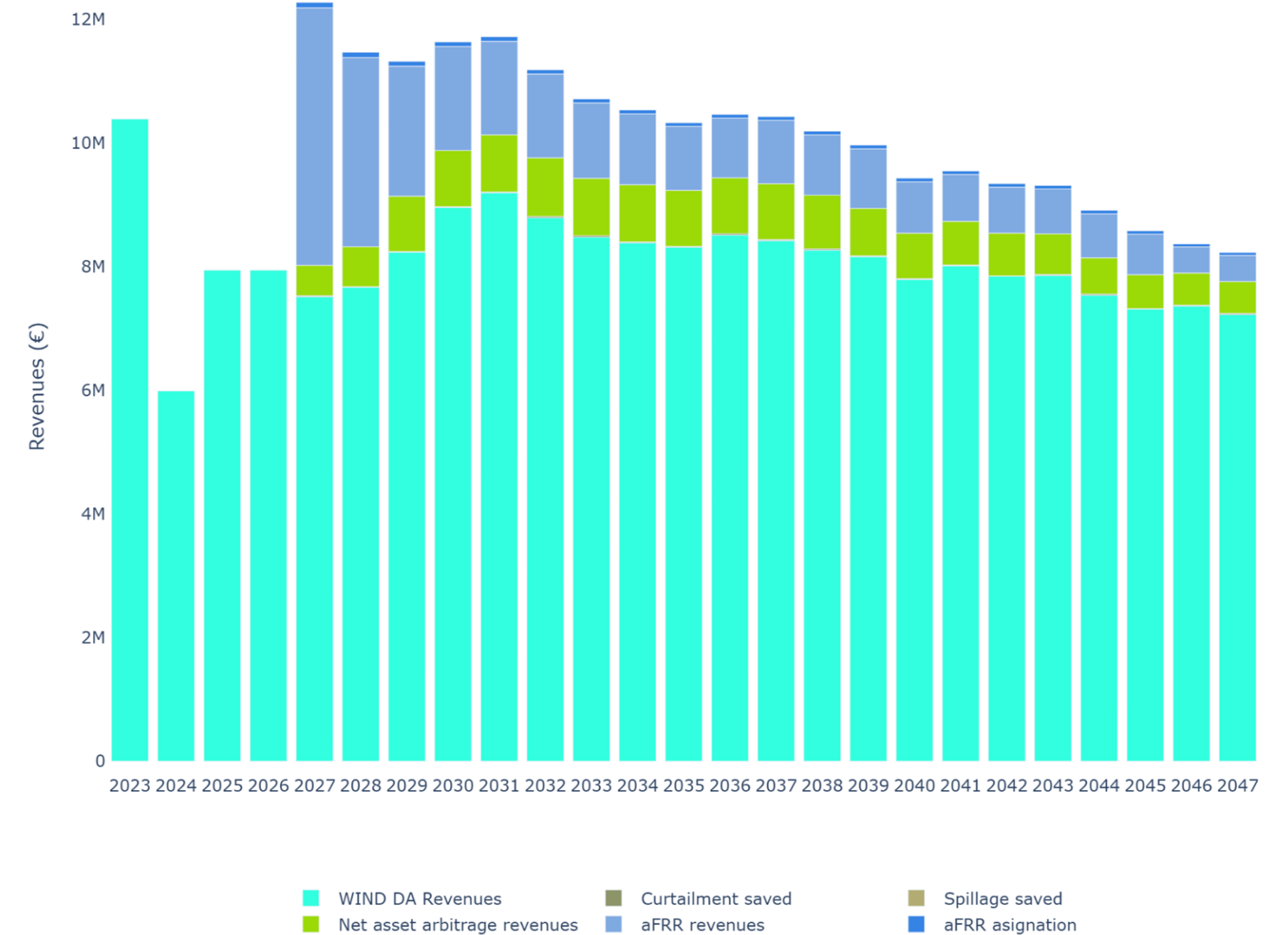
## La herramienta que transforma tus proyectos de almacenamiento

OptiBESS™ es una potente herramienta de simulación diseñada para ayudarte a dimensionar y optimizar sistemas de almacenamiento BESS.

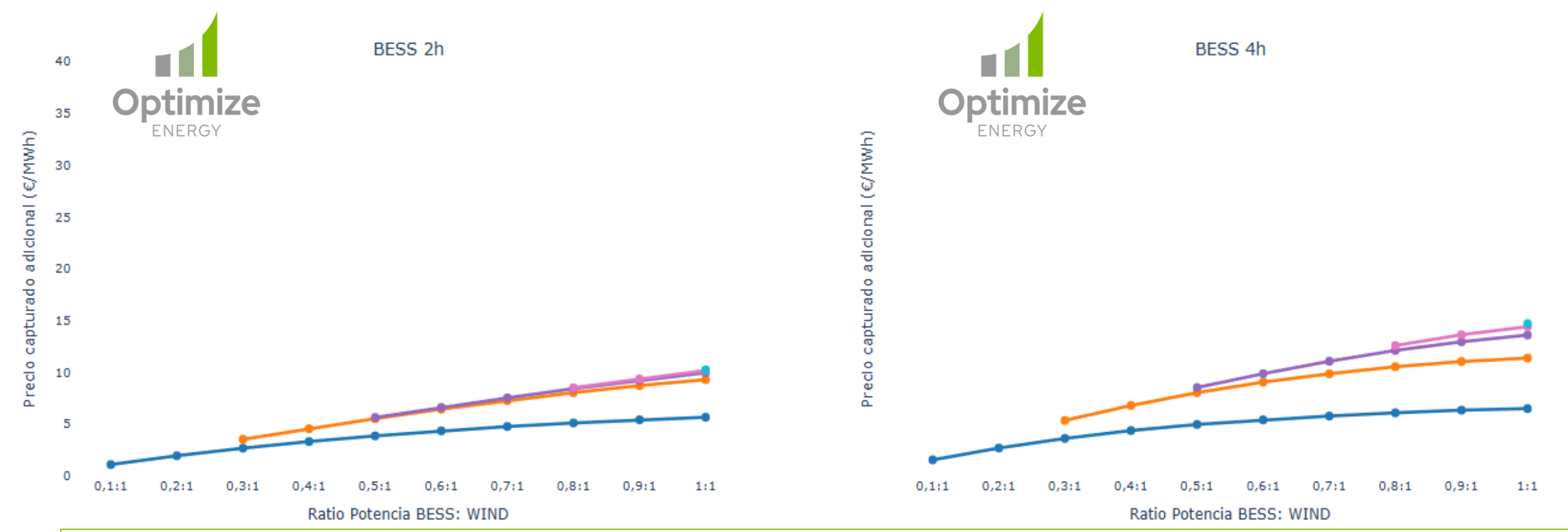
Te ofrece proyecciones de ingresos precisas, un dimensionamiento eficiente y una optimización adaptada a tus necesidades, todo dentro de una cuenta privada y segura.

- ✓ **Proyecciones de ingresos** precisas basadas en datos reales
- ✓ **Rentabilidad optimizada** con dimensionamiento e insights operativos
- ✓ **Autonomía y seguridad** total con gestión privada y protegida

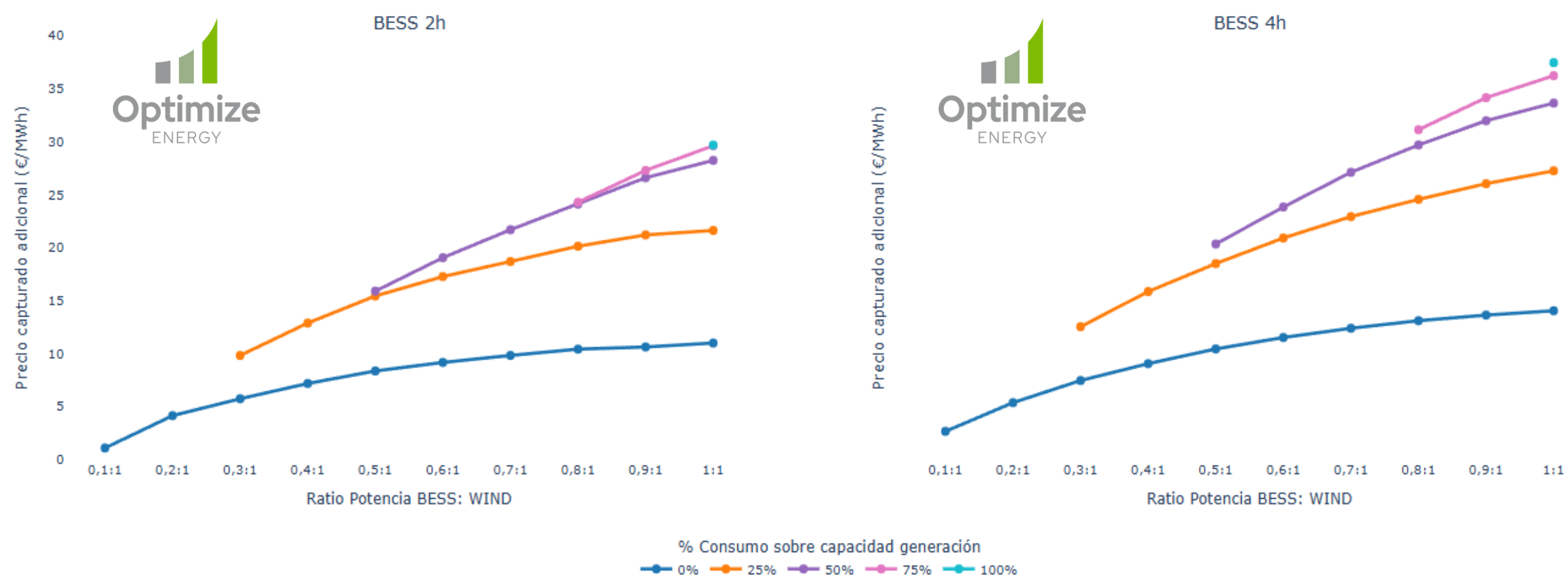
**30 MW BESS 100 % consumo 2 h**



**Caso 1: Arbitraje en DA**



**Caso 2: Optimización conjunta DA + aFRR**





Quiénes somos 3

---

Nuestros servicios 5

---

Nuestras herramientas 7

**Contacto 13**

**Carlos Di Matteo**  
[cdimatteo@optimizeenergy.es](mailto:cdimatteo@optimizeenergy.es)

**Linkedin:**

